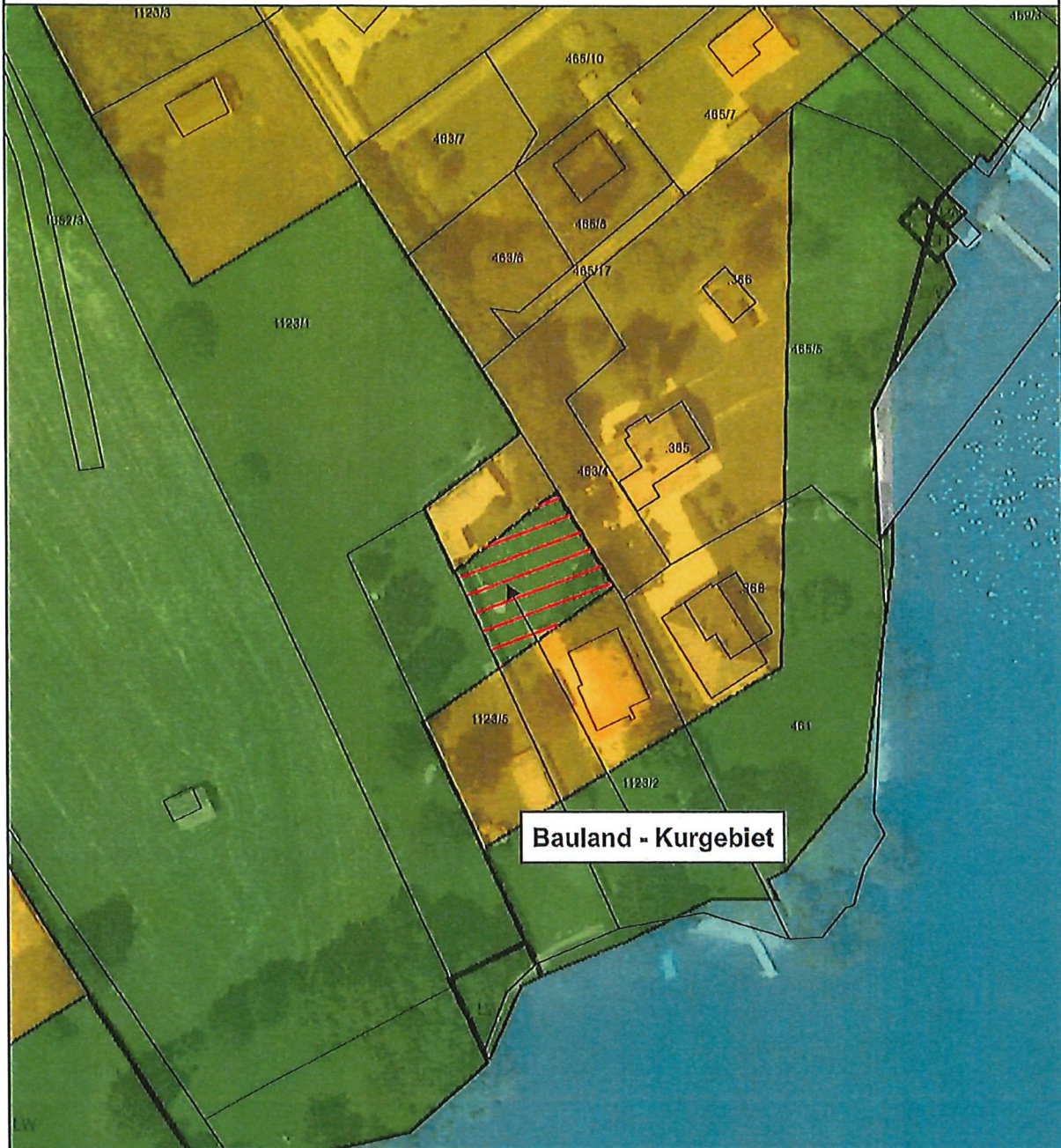




Gemeinde
Steindorf am Ossiacher See

Lageplan
02/2022



Bauland - Kurgebiet

Umwidmung

von: Grünland Erholungsfläche

in: Bauland - Kurgebiet

Katastralgemeinde: Steindorf

Grundstück(e) Ausmaß

1123/2(T)	392m ²
Summe:	392m²

Kundmachung von _____ bis _____

Gemeinderatsbeschluss vom _____

Völkermarkt, 18.10.2022



Mag. Dr. Silvester Jernej
Ingenieurbüro für Raumplanung und Raumordnung

Griffner Straße 16a
9100 Völkermarkt
T +43 (0) 42 32/37 37 5
M +43 (0) 650/922 47 37
office@raumplanung-jernej.at
www.raumplanung-jernej.at



Gemeinde
Steindorf am Ossiacher See

Lageplan
03a/2022



Umwidmung

von: Grünland - Erholungsfläche
In: Grünland - Parkplatz

Katastralgemeinde: Steindorf

Grundstück(e) Ausmaß

401/3(T)	230m ²
Summe:	230m ²

Kundmachung von _____ bis _____

Gemeinderatsbeschluss vom _____

Völkermarkt, 22.11.2022



M 1 : 500


Mag. Dr. Silvester Jernej
Ingenieurbüro für Raumplanung und Raumordnung

Gilfner Straße 16a
9100 Völkermarkt
T +43 (0) 42 32/37 37 5
H +43 (0) 650/922 47 37
office@raumplanung-jernej.at
www.raumplanung-jernej.at



Gemeinde
Steindorf am Ossiacher See

Lageplan
03b/2022



Umwidmung

von: Grünland - Kabinenbau
In: Grünland - Parkplatz

Katastralgemeinde: Steindorf

Grundstück(e) Ausmaß

401/3(T) 8m²
Summe: 8m²

Kundmachung von _____ bis _____

Gemeinderatsbeschluss vom _____

Völkermarkt, 13.11.2022



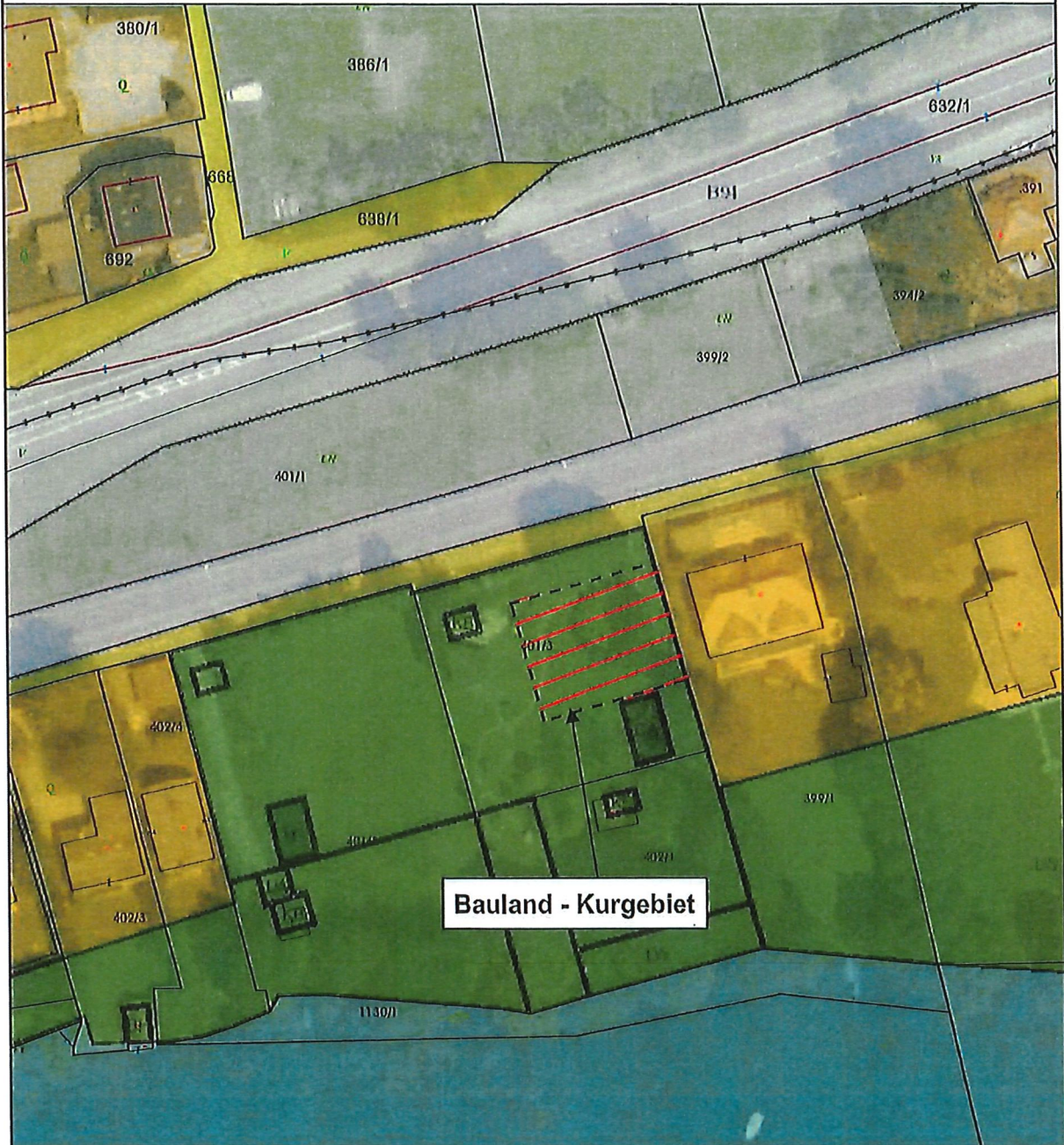

Mag. Dr. Silvester Jerne
Ingenieurbüro für Raumplanung und Raumordnung

Griffner Straße 16a
9100 Völkermarkt
T = +43 (0) 42 32/37 37 5
M = +43 (0) 650/922 47 37
office@raumplanung-jerne.at
www.raumplanung-jerne.at



Gemeinde
Steindorf am Ossiacher See

Lageplan
03c/2022



Bauland - Kurgebiet

Umwidmung

von: Grünland - Erholungsfläche
in: Bauland - Kurgebiet

Katastralgemeinde: Steindorf

Grundstück(e) Ausmaß

401/3(T)	509m ²
Summe:	509m ²

Kundmachung von _____ bis _____

Gemeinderatsbeschluss vom _____

Völkermarkt, 24.11.2022

N
M 1 : 1.000

Mag. Dr. Silvester Jernej
Ingenieurbüro für Raumplanung und Raumordnung

Gilfner Straße 16a
9100 Völkermarkt
T +43 (0) 42 32/37 37 5
F +43 (0) 650/922 47 37
office@raumplanung-jernej.at
www.raumplanung-jernej.at



Gemeinde
Steindorf am Ossiacher See

Lageplan
03d/2022



Grünland - Erholungsfläche

Umwidmung

von: Grünland - Kabinenbau
in: Grünland - Erholungsfläche

Katastralgemeinde: Steindorf

Grundstück(e) Ausmaß

401/3(T)	18m ²
Summe:	18m ²

Kundmachung von _____ bis _____

Gemeinderatsbeschluss vom _____

Völkermarkt, 25.11.2022



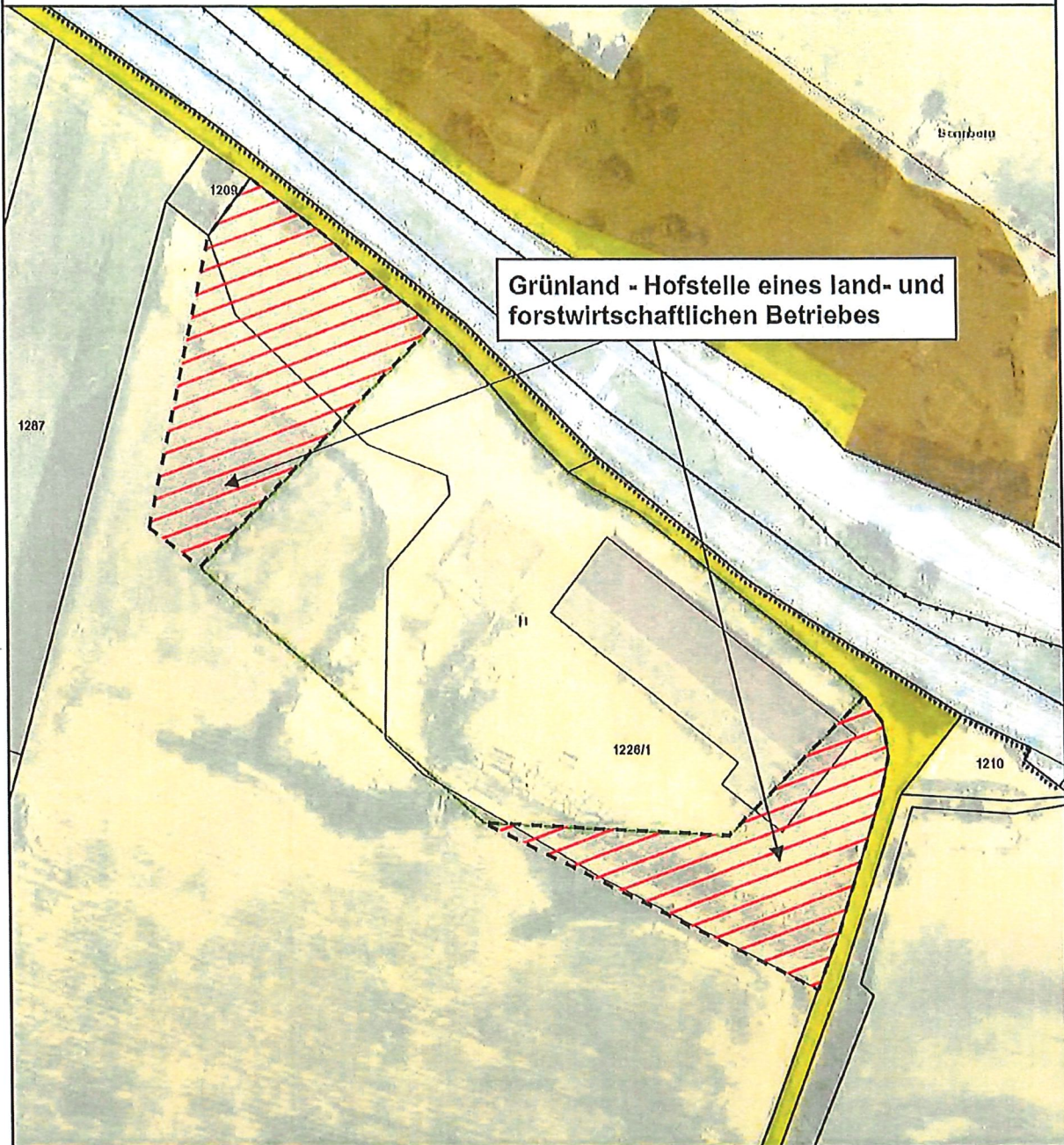

Mag. Dr. Silvester Jernej
Ingenieurbüro für Raumplanung und Raumordnung

Griffner Straße 16a
9100 Völkermarkt
T +43 (0) 42 32/37 37 5
M +43 (0) 650/922 47 37
office@raumplanung-jernej.at
www.raumplanung-jernej.at



Gemeinde
Steindorf am Ossiacher See

Lageplan
04/2022



Umwidmung

von: Grünland - Für die Land- und Forstwirtschaft bestimmte Fläche
in: Grünland - Hofstelle eines land- und forstwirtschaftlichen Betriebes

Katastralgemeinde: Steindorf

Grundstück(e)	Ausmaß
1226/1	5776m ²
Summe:	5776m²

Kundmachung von _____ bis _____

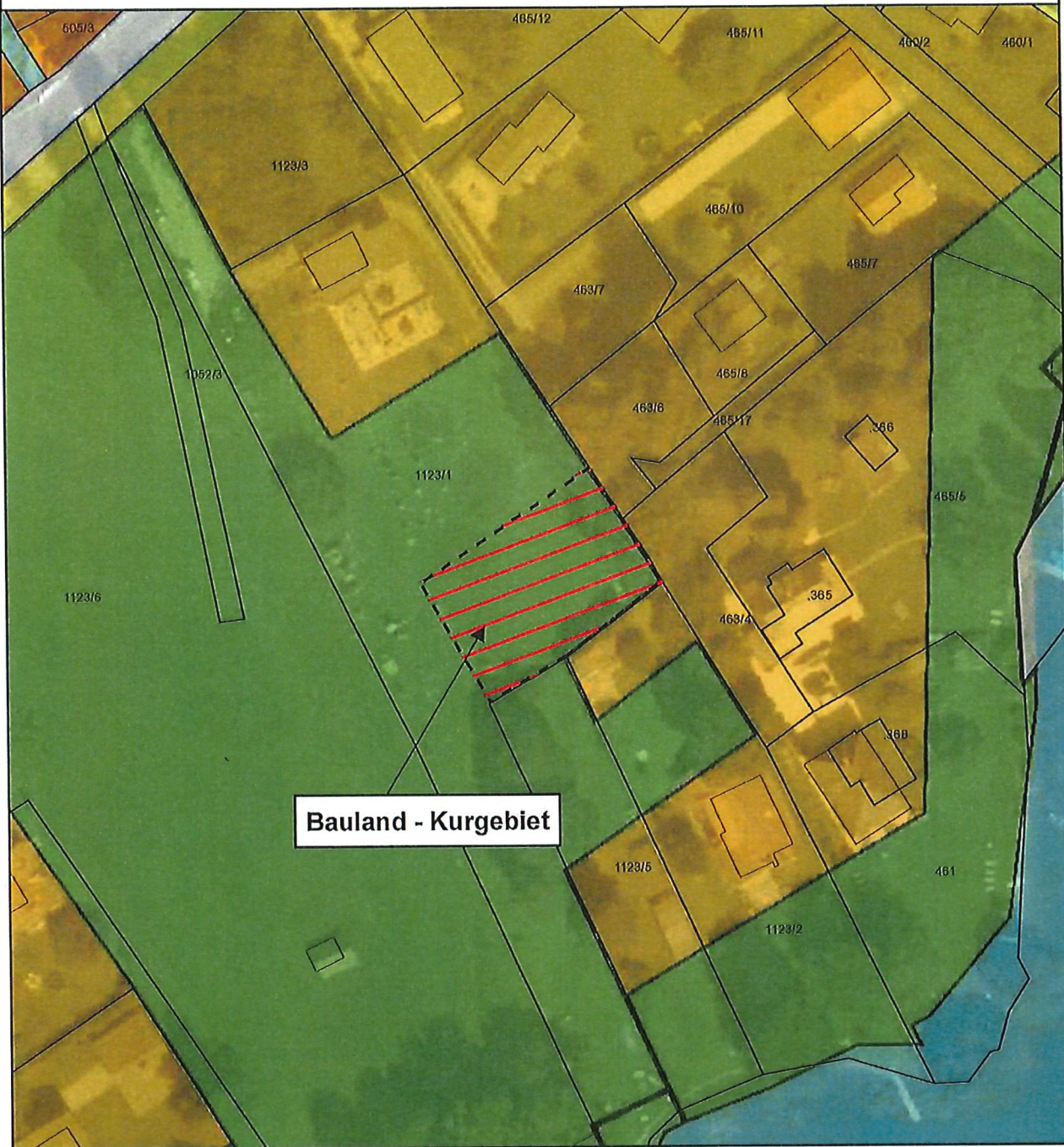
Gemeinderatsbeschluss vom _____

Völkermarkt, 18.10.2022




Mag. Dr. Silvester Jerne
Ingenieurbüro für Raumplanung und Raumordnung

Grüner Straße 16a
9100 Völkermarkt
T +43 (0) 42 32/37 37 5
M +43 (0) 650/922 47 37
office@raumplanung-jerne.at
www.raumplanung-jerne.at



Bauland - Kurgebiet

Umwidmung

von: Grünland Erholungsfläche

in: Bauland - Kurgebiet

Katastralgemeinde: Steindorf

Grundstück(e) Ausmaß

1123/1(T) 800m²

Summe: 800m²

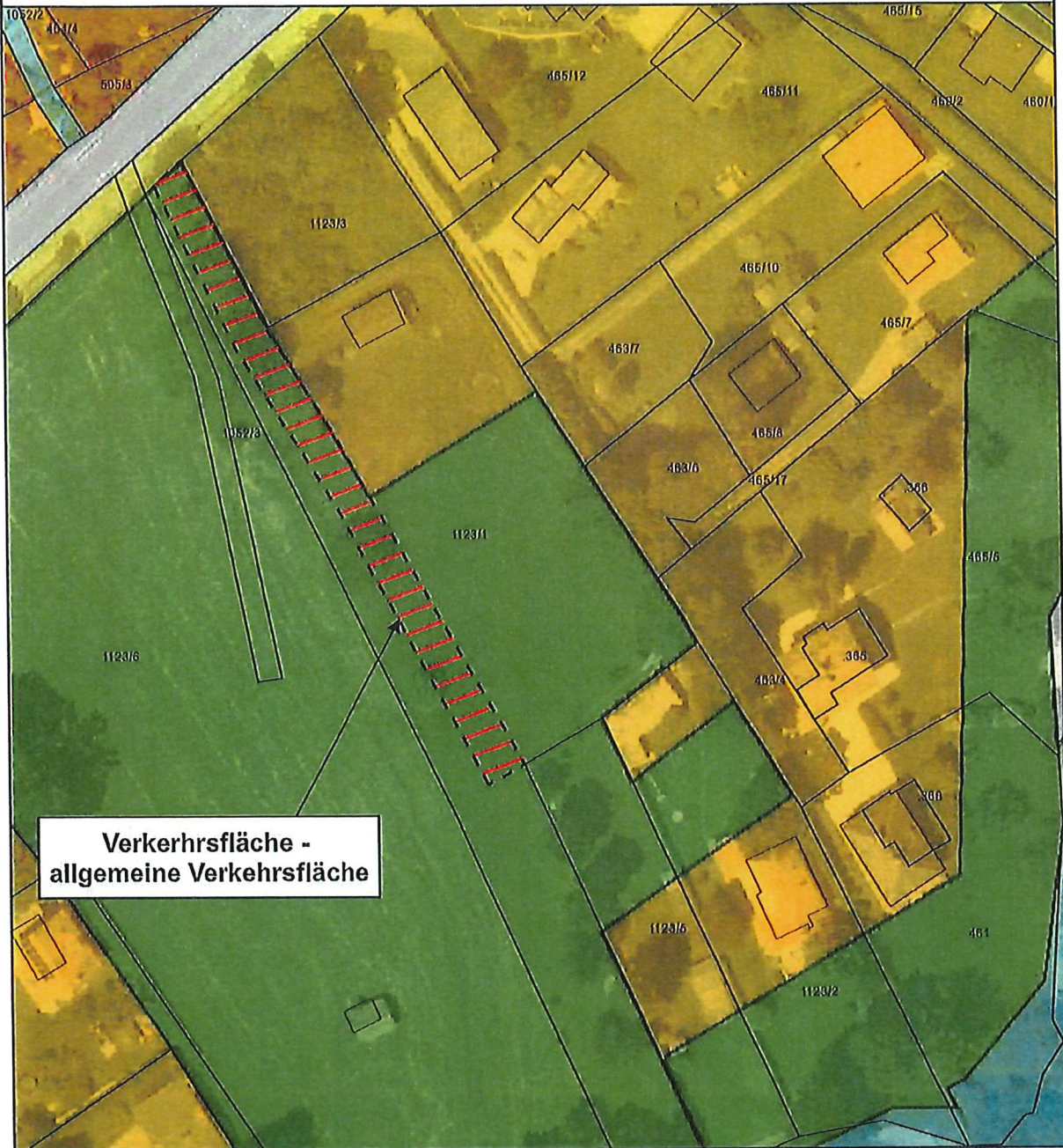
Kundmachung von _____ bis _____

Gemeinderatsbeschluss vom _____



Gemeinde
Steindorf am Ossiacher See

Lageplan
05b/2022



**Verkehrersfläche -
allgemeine Verkehrsfläche**

Umwidmung

von: Grünland - Erholungsfläche
in: Verkehrsfläche - allgemeine Verkehrsfläche

Katastralgemeinde: Steindorf

Grundstück(e) Ausmaß

1123/1(T) 685m²
Summe: 685m²

Kundmachung von _____ bis _____

Gemeinderatsbeschluss vom _____

Völkermarkt, 25.11.2022




Mag. Dr. Silvester Jerne
Ingenieurbüro für Raumplanung und Raumordnung

GWfner Straße 15a
9100 Völkermarkt
T +43 (0) 42 32/37 37 5
H +43 (0) 650/922 47 37
office@raumplanung.jerne.at
www.raumplanung.jerne.at



Gemeinde
Steindorf am Ossiacher See

Lageplan
11a/2022



Umwidmung

von: Bauland - Reines Kurgebiet
in: Bauland - Kurgebiet

Katastralgemeinde: Steindorf

Grundstück(e)	Ausmaß
367/8	862m ²
Summe:	862m²

Kundmachung von _____ bis _____

Gemeinderatsbeschluss vom _____

Völkermarkt, 03.11.2022



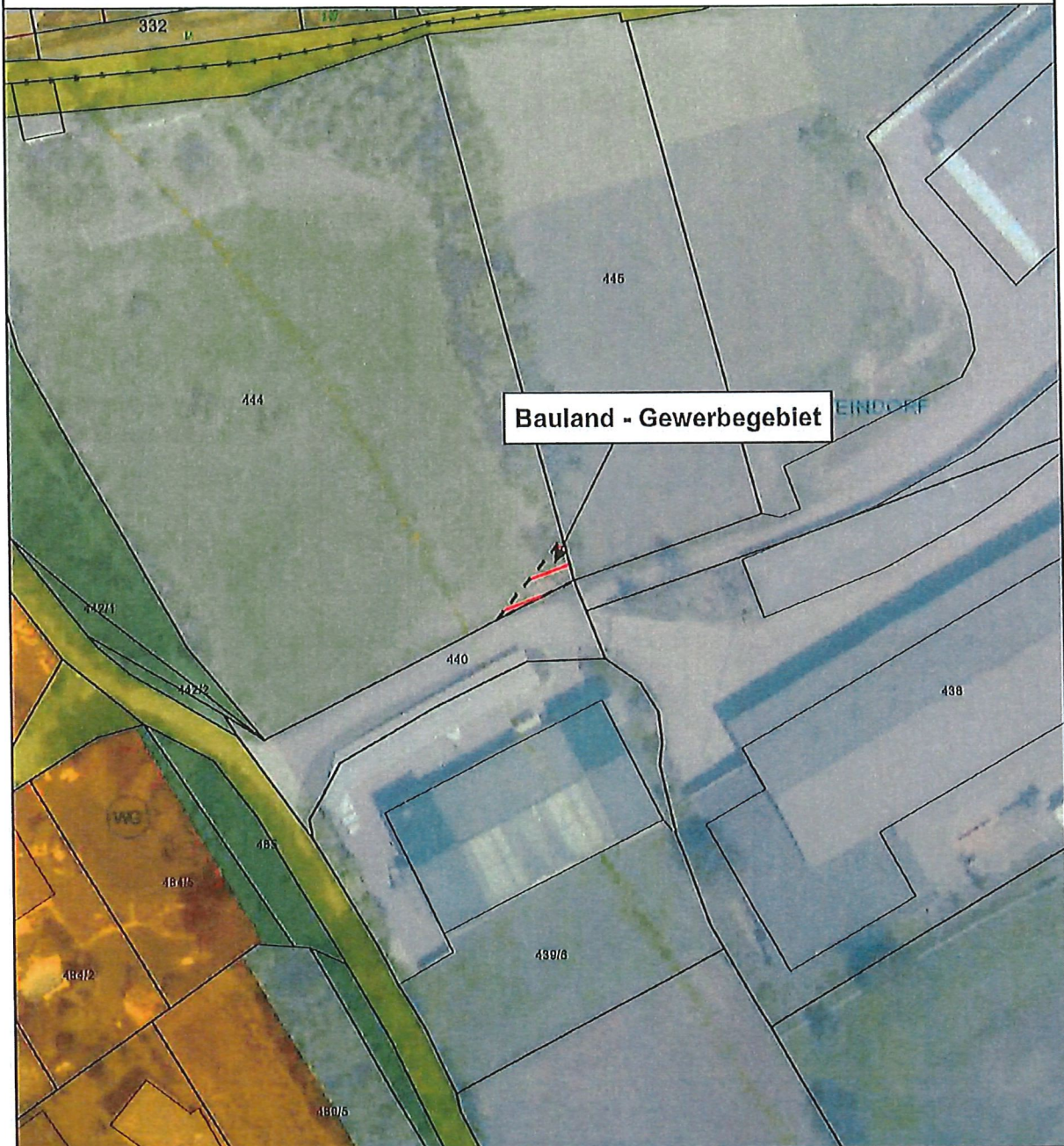

Mag. Dr. Silvester Jerne
Ingenieurbüro für Raumplanung und Raumordnung

Gilfner Straße 16a
9100 Völkermarkt
T +43 (0) 42 32/37 37 5
H +43 (0) 650/922 47 97
office@raumplanung-jerne.at
www.raumplanung-jerne.at



Gemeinde
Steindorf am Ossiacher See

Lageplan
12/2022



Umwidmung

von: Grünland - Land- und Forstwirtschaft
in: Bauland - Gewerbegebiet

Katastralgemeinde: Steindorf

Grundstück(e) Ausmaß

444(T) 50m²

Summe: 50m²

Kundmachung von _____ bis _____

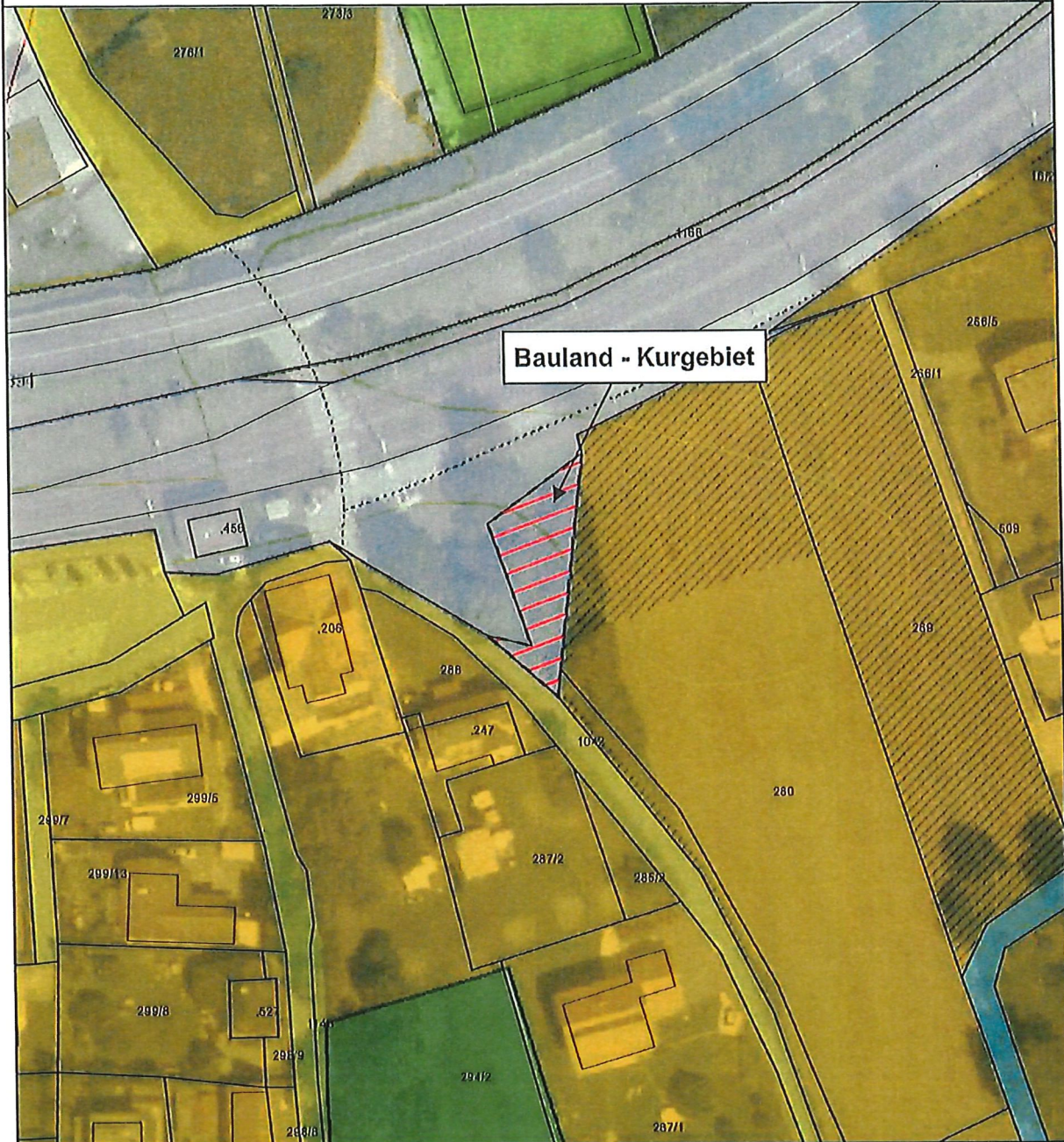
Gemeinderatsbeschluss vom _____

Völkermarkt, 16.11.2022

N
M 1 :1000


Mag. Dr. Silvester Jerne
Ingenieurbüro für Raumplanung und Raumordnung

Gilfner Straße 16a
9100 Völkermarkt
T +43 (0) 42 32/37 37 5
M +43 (0) 650/922 47 37
office@raumplanung-jerne.at
www.raumplanung-jerne.at



Umwidmung

von: Grünland - Land- und Forstwirtschaft
[Ersichtlichmachungen - Hauptbahn]
in: Bauland - Kurgebiet

Katastralgemeinde: Steindorf

Grundstück(e)	Ausmaß
280(T)	327m ²
Summe:	327m²

Kundmachung von _____ bis _____

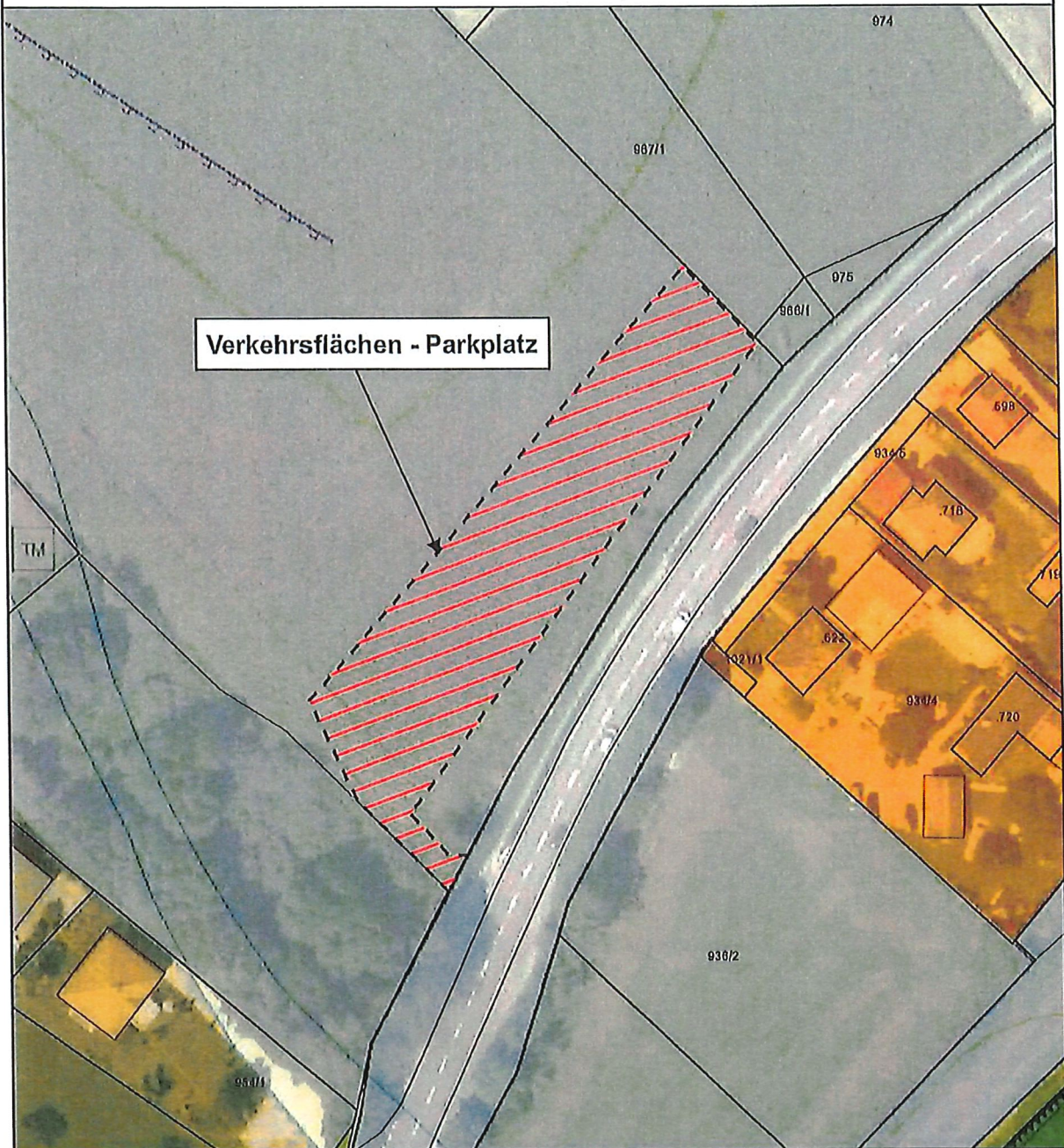
Gemeinderatsbeschluss vom _____

Völkermarkt, 16.11.2022




Mag. Dr. Silvester Jernej
Ingenieurbüro für Raumplanung und Raumordnung

Gilfner Straße 16a
9100 Völkermarkt
T +43 (0) 42 32/37 37 5
M +43 (0) 650/922 47 37
office@raumplanung.jernej.at
www.raumplanung.jernej.at



Umwidmung

von: Grünland - Land- und Forstwirtschaft
in: Verkehrsflächen - Parkplatz

Katastralgemeinde: Steindorf

Grundstück(e)	Ausmaß
962(T)	2120m ²
Summe:	2120m²

Kundmachung von _____ bis _____

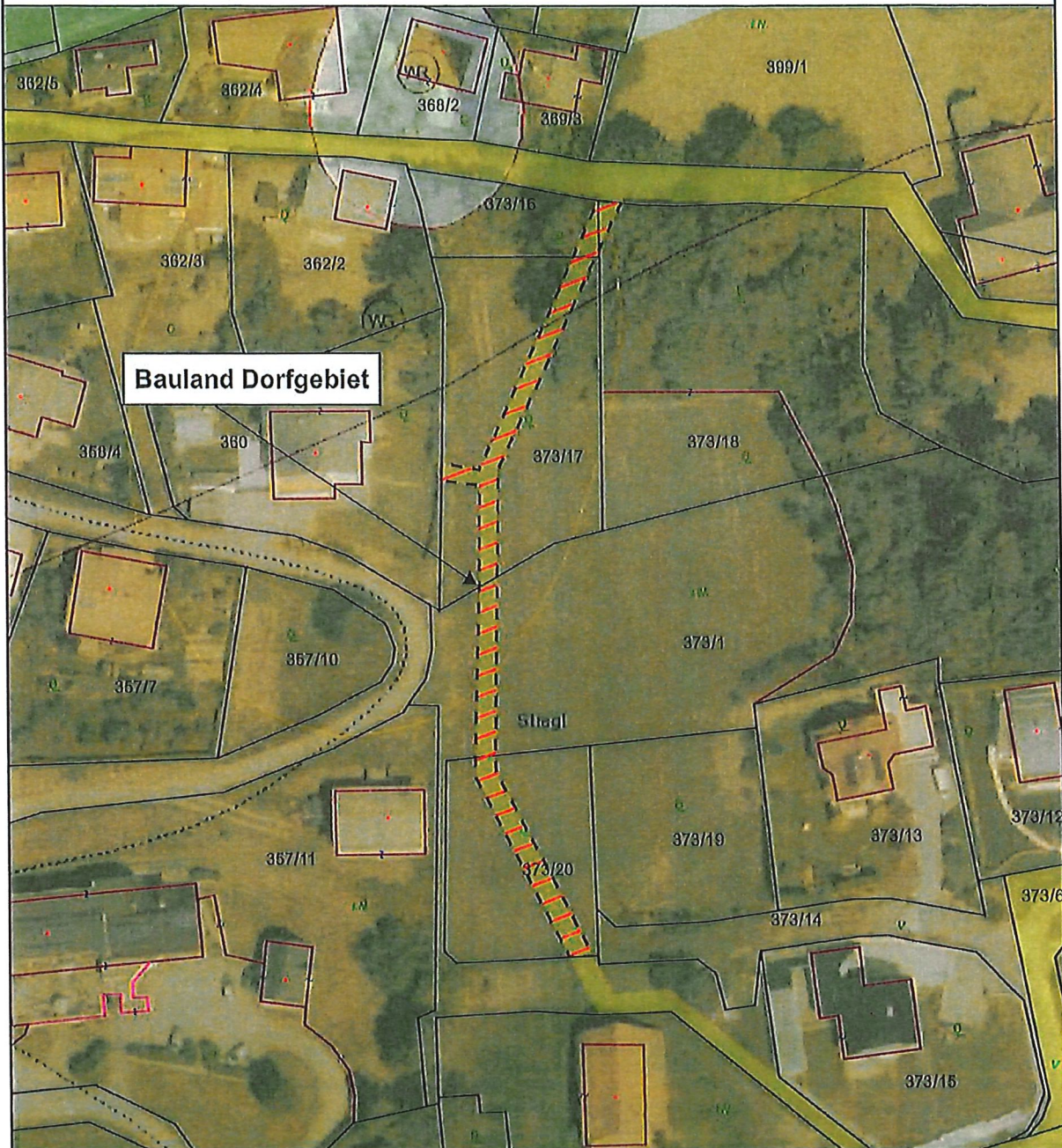
Gemeinderatsbeschluss vom _____

Völkermarkt, 16.11.2022



Mag. Dr. Silvester Jerne
Ingenieurbüro für Raumplanung und Raumordnung

Griffner Straße 16a
9100 Völkermarkt
T +43 (0) 42 32/37 37 5
M +43 (0) 650/922 47 37
office@raumplanung-jerne.at
www.raumplanung-jerne.at



Bauland Dorfgebiet

Umwidmung

von: Verkehrsflächen - allgemeine Verkehrsfläche
in: Bauland - Dorfgebiet

**Katastralgemeinde: Stiegl
Grundstück(e) Ausmaß**

373/1(T) - 88m ²	373/18(T) - 15m ²
373/16(T) - 20m ²	373/20(T) - 126m ²
373/17(T) - 190m ²	
Summe:	439m²

Kundmachung von _____ bis _____

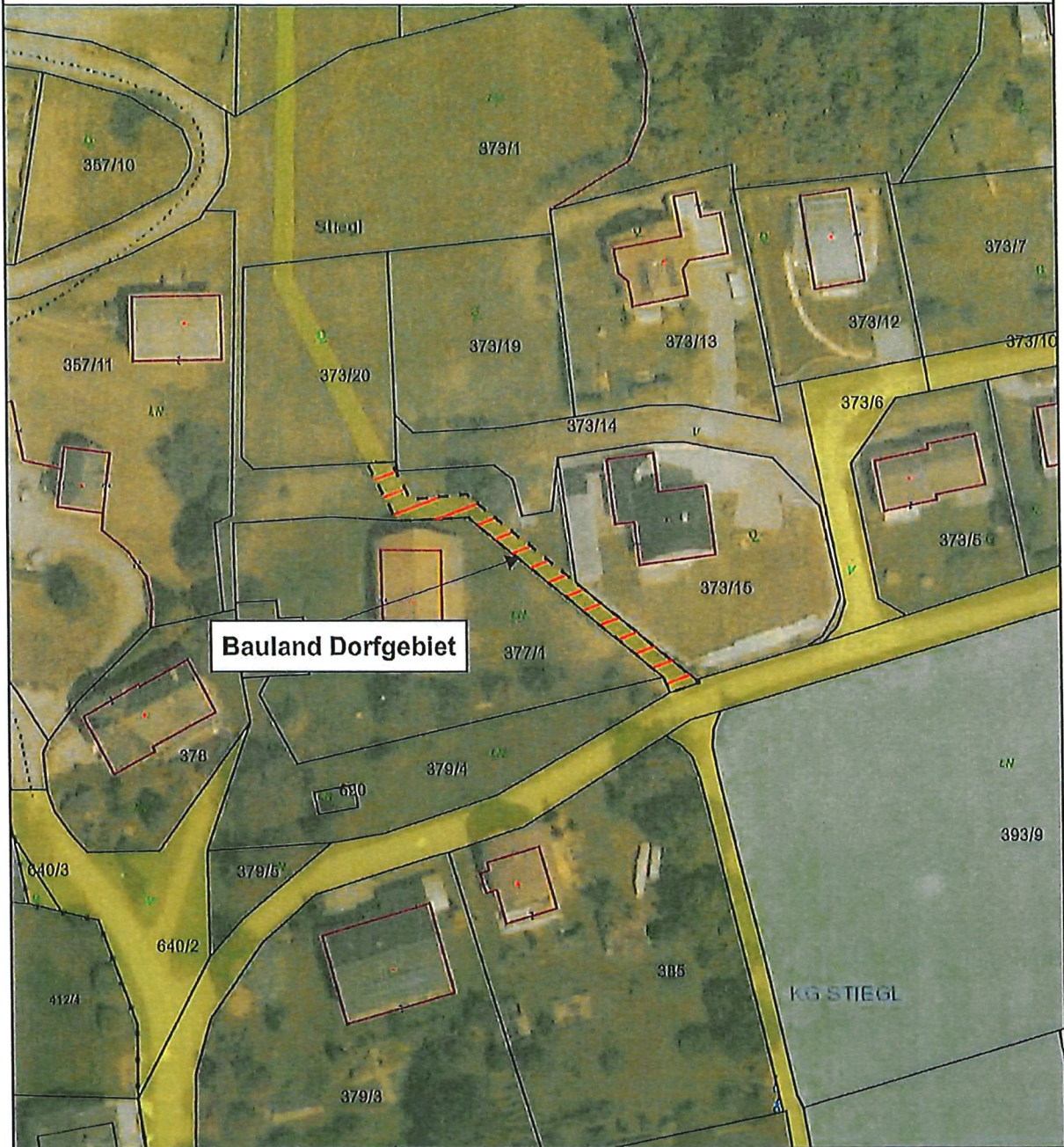
Gemeinderatsbeschluss vom _____

Völkermarkt, 24.11.2022



Mag. Dr. Silvester Jernej
Ingenieurbüro für Raumplanung und Raumordnung

Griffner Straße 16a
9100 Völkermarkt
T +43 (0) 42 32/37 37 5
M +43 (0) 650/922 47 37
office@raumplanung-jernej.at
www.raumplanung-jernej.at



Bauland Dorfgebiet

Umwidmung

von: Verkehrsflächen - allgemeine Verkehrsfläche
In: Bauland - Dorfgebiet

Katastralgemeinde: Stiegl

Grundstück(e)	Ausmaß
373/1(T)	206m ²
Summe:	206m²

Kundmachung von _____ bis _____

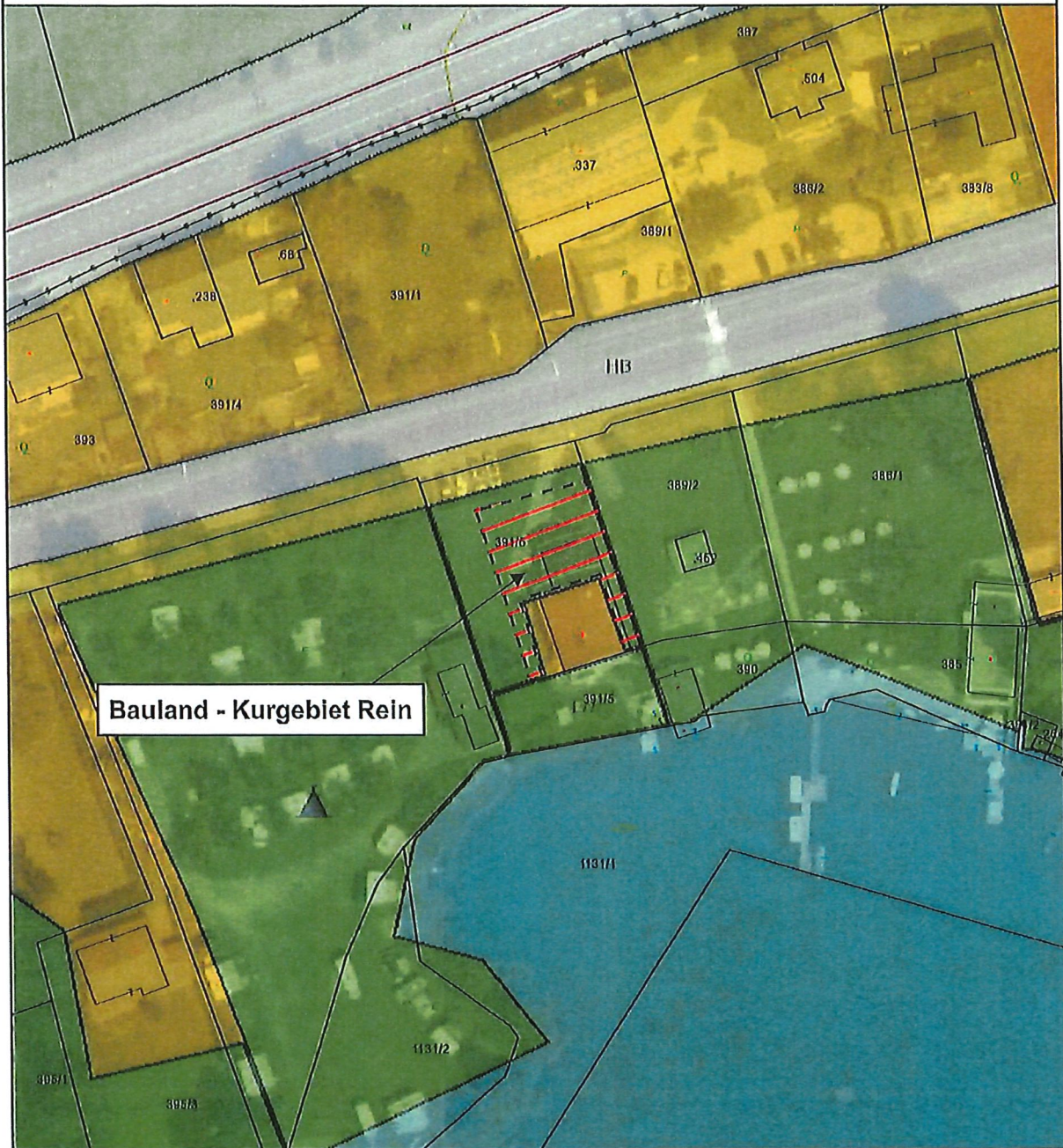
Gemeinderatsbeschluss vom _____

Völkermarkt, 03.12.2022




Mag. Dr. Silvester Jerne
Ingenieurbüro für Raumplanung und Raumordnung

Gillner Straße 16a
9100 Völkermarkt
T +43 (0) 42 32/37 37 5
F +43 (0) 650/922 47 37
office@raumplanung-jerne.at
www.raumplanung-jerne.at



Umwidmung

von: Grünland - Erholungsfläche
in: Bauland - Kurgebiet Rein

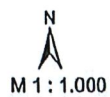
Katastralgemeinde: Steindorf

Grundstück(e)	Ausmaß
391/6(T)	390m ²
Summe:	390m ²

Kundmachung von _____ bis _____

Gemeinderatsbeschluss vom _____

Völkermarkt, 17.01.2023



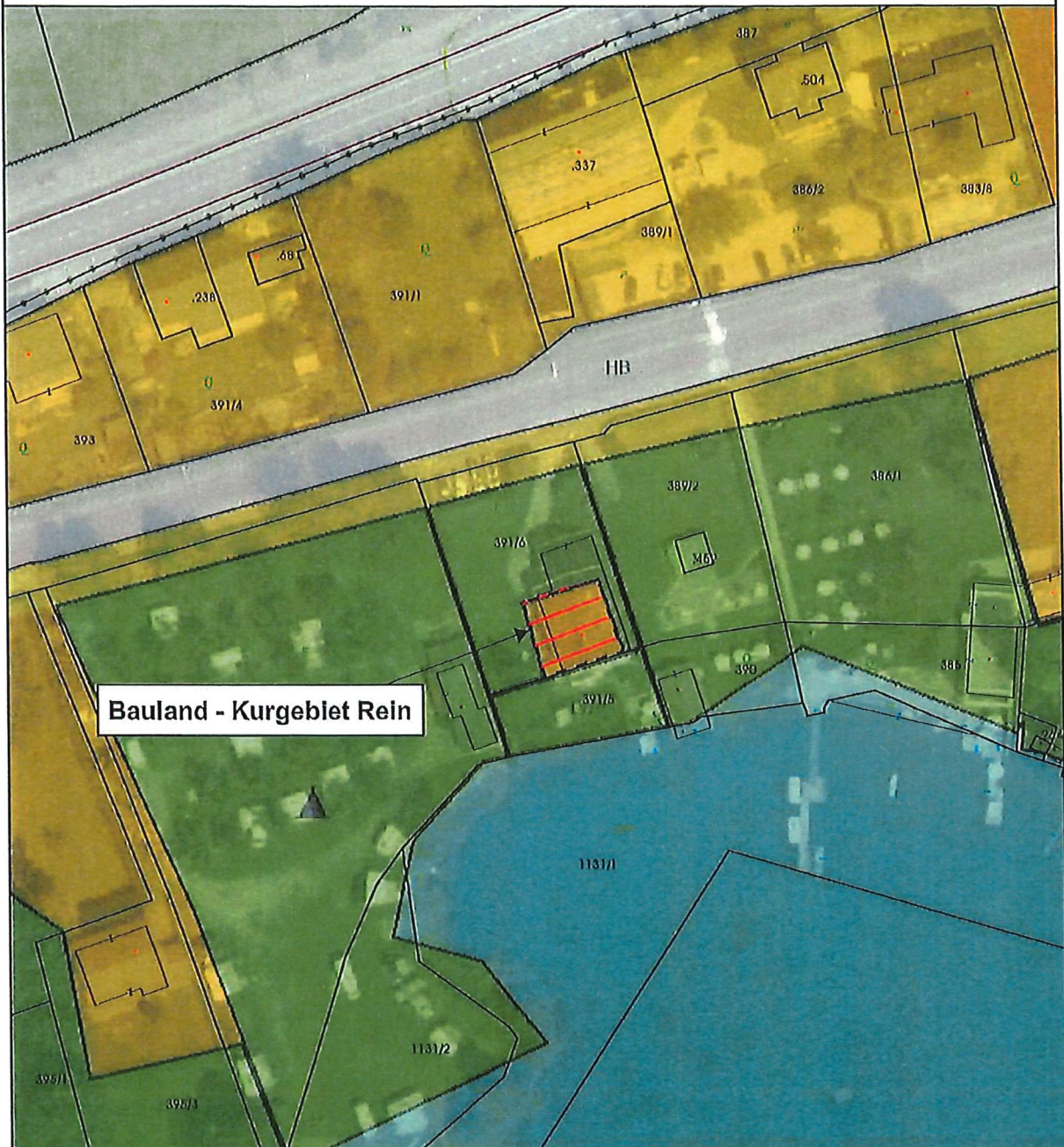

Mag. Dr. Silvester Jerne
Ingenieurbüro für Raumplanung und Raumordnung

Gilfner Straße 16a
9100 Völkermarkt
T +43 (0) 42 32/37 37 5
M +43 (0) 650/922 47 97
office@raumplanung-jerne.at
www.raumplanung-jerne.at



Gemeinde
Steindorf am Ossiacher See

Lageplan
18b/2022



Bauland - Kurgebiet Rein

Umwidmung

von: Bauland - Kurgebiet
in: Bauland - Kurgebiet Rein

Katastralgemeinde: Steindorf

Grundstück(e)	Ausmaß
391/6(T)	178m ²
Summe:	178m²

Kundmachung von _____ bis _____

Gemeinderatsbeschluss vom _____

Völkermarkt, 24.11.2022




Mag. Dr. Silvester Jernej
Ingenieurbüro für Raumplanung und Raumordnung

Griffner Straße 16a
9100 Völkermarkt
T +43 (0) 42 32/37 37 5
F +43 (0) 650/922 47 37
office@raumplanung-jernej.at
www.raumplanung-jernej.at



Gemeinde
Steindorf am Ossiacher See

Lageplan zur Umwidmung
01b/2023

Umwidmung

Grundstück(e)

Ausmaß

von: Grünland - Erholungsfläche

in: Grünland - Parkplatz

391/6(T)

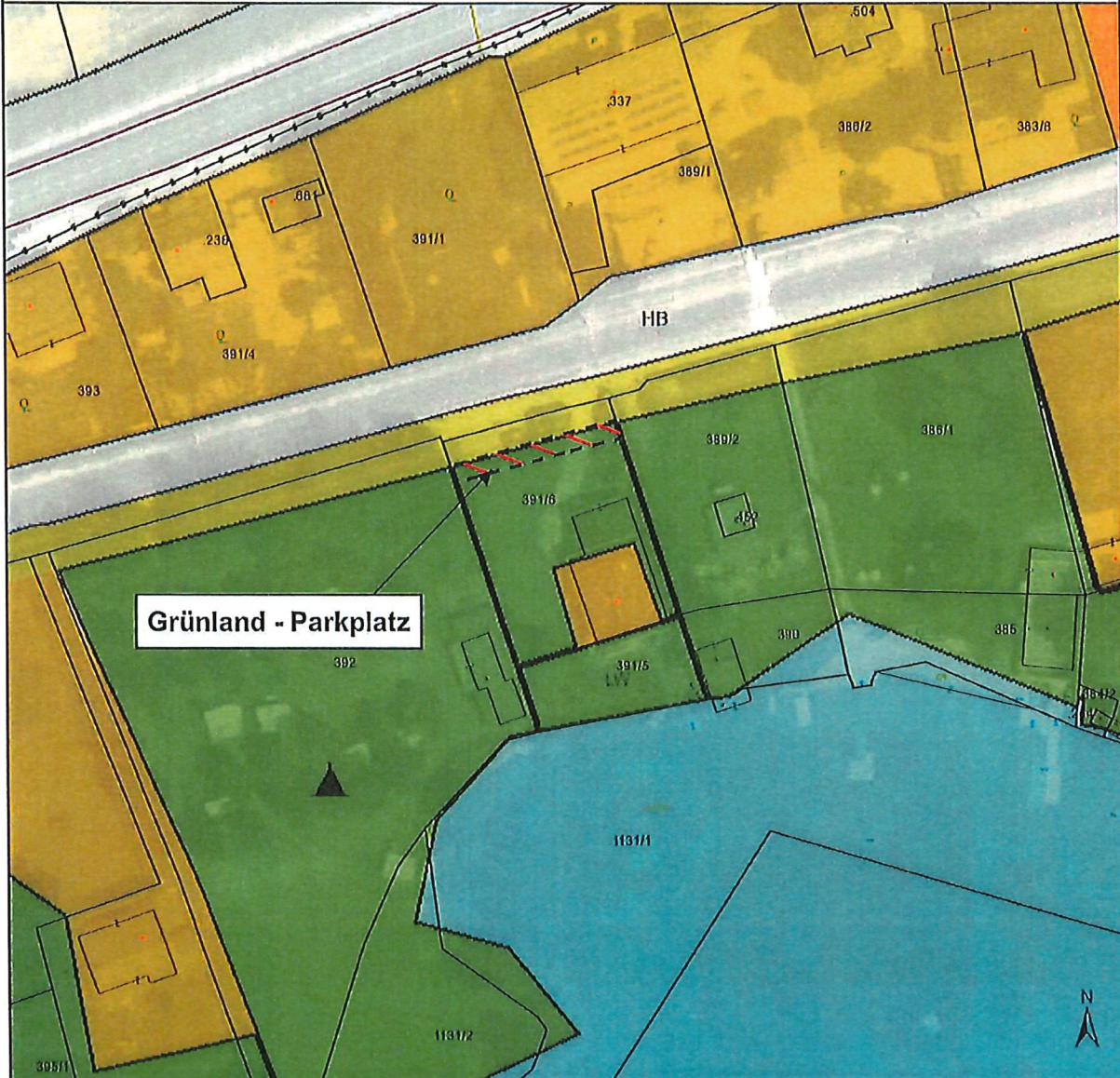
Summe:

73m²

73m²

Katastralgemeinde: Steindorf

M 1 : 1.000



Grünland - Parkplatz

Kundmachung von _____
bis _____

Gemeinderatsbeschluss vom _____
Zahl _____

Genehmigungsvermerk:

Völkermarkt, 17.01.2023


Mag. Dr. Silvester Jernej
Ingenieurbüro für Raumplanung und Raumordnung

Gill'ner Straße 16a
9100 Völkermarkt
T +43 (0) 42 32/37 37 5
H +43 (0) 650/922 47 37
office@raumplanung-jernej.at
www.raumplanung-jernej.at

