

Umwidmung

von: Grünland - Land- und Forstwirtschaft
in: Bauland - Gewerbegebiet

Katastralgemeinde: Steindorf

Grundstück(e) **Ausmaß**

444(T) 50m²

Summe: 50m²

Kundmachung von _____ bis _____

Gemeinderatsbeschluss vom _____

Völkermarkt, 16.11.2022




Mag. Dr. Silvester Jerne
Ingenieurbüro für Raumplanung und Raumordnung

Gillner Straße 16a
9100 Völkermarkt
T +43 (0) 42 32/37 37 5
M +43 (0) 650/922 47 37
office@raumplanung-jerne.at
www.raumplanung-jerne.at

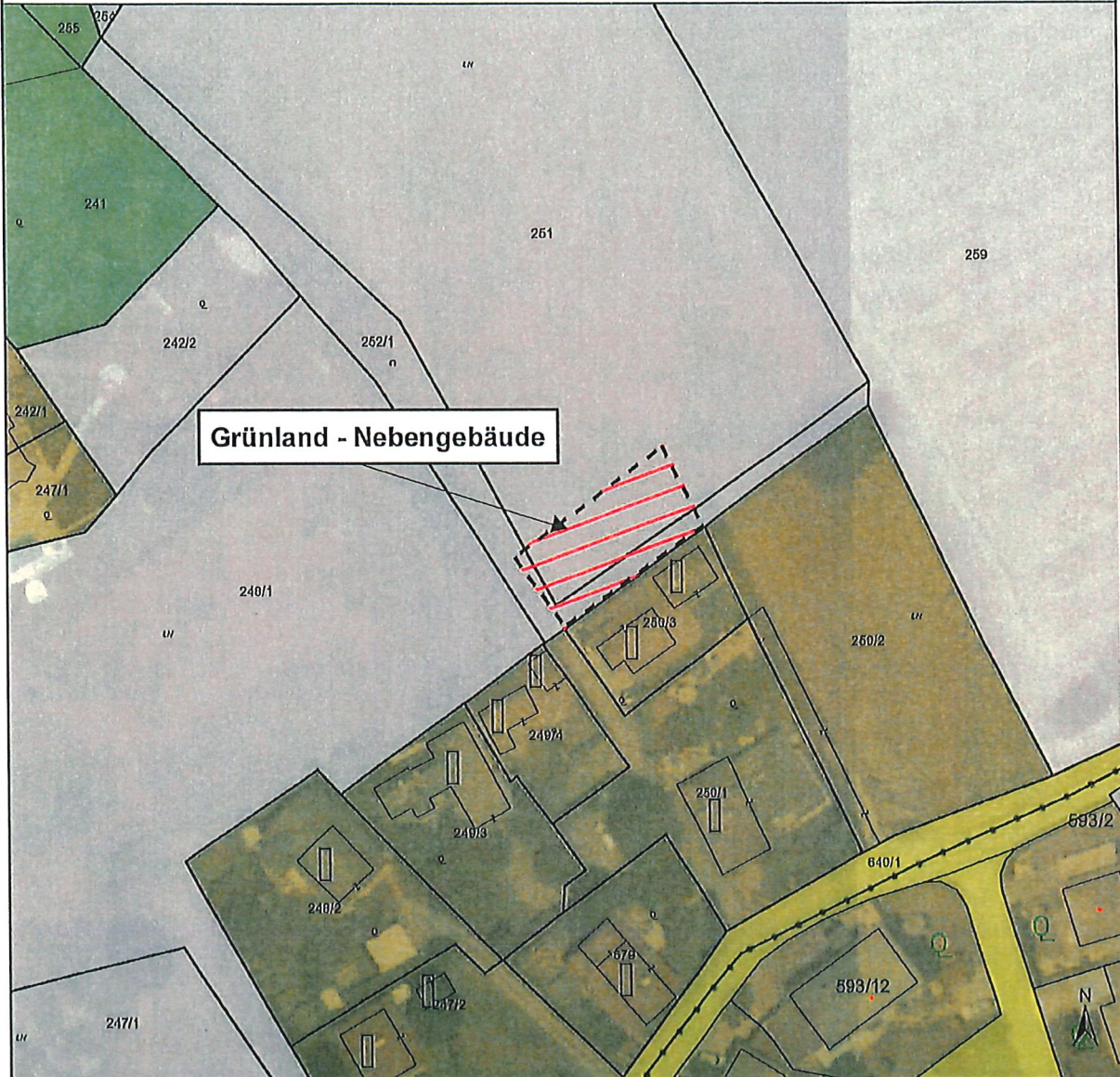


Gemeinde
Steindorf am Ossiacher See

Lageplan zur Umwidmung

04/2023

Umwidmung	Grundstück(e)	Ausmaß
von: Grünland - Land- und Forstwirtschaft	252/1(T)	113m ²
in: Grünland - Nebengebäude	251(T)	<u>277m²</u>
	Summe:	390m ²
Katastralgemeinde: Stiegl		M 1 : 1.000



Kundmachung von _____
bis _____
Gemeinderatsbeschluss vom _____
Zahl _____

Genehmigungsvermerk:

DKM-Stand: Oktober 2021
Völkermarkt, 14.12.2023


Mag. Dr. Silvester Jernej
Ingenieurbüro für Raumplanung und Raumordnung

Griffner Straße 16a
9100 Völkermarkt
T = +43 (0) 42 32/37 37 5
M = +43 (0) 650/922 47 37
office@raumplanung-jernej.at
www.raumplanung-jernej.at



Umwidmung

von: Grünland - Land- und Forstwirtschaft
in: Verkehrsflächen - Parkplatz

Katastralgemeinde: Steindorf

Grundstück(e)	Ausmaß
962(T)	2120m ²
Summe:	2120m ²

Kundmachung von 15.05.2023 bis 12.06.2023

Gemeinderatsbeschluss vom 04.07.2024

Völkermarkt, 20.06.2024



Mag. Dr. Silvester Jernej
Ingenieurbüro für Raumplanung und Raumordnung

Grüfner Straße 16a
9100 Völkermarkt
T ++43 (0) 42 32/37 37 5
M ++43 (0) 650/922 47 37
office@raumplanung-jernej.at
www.raumplanung-jernej.at



Gemeinde
Steindorf am Ossiacher See

Lageplan zur Umwidmung

03/2023

Umwidmung

von: Grünland - Land- und Forstwirtschaft

in: Bauland - Dorfgebiet

Grundstück(e)

307/2(T)

Summe:

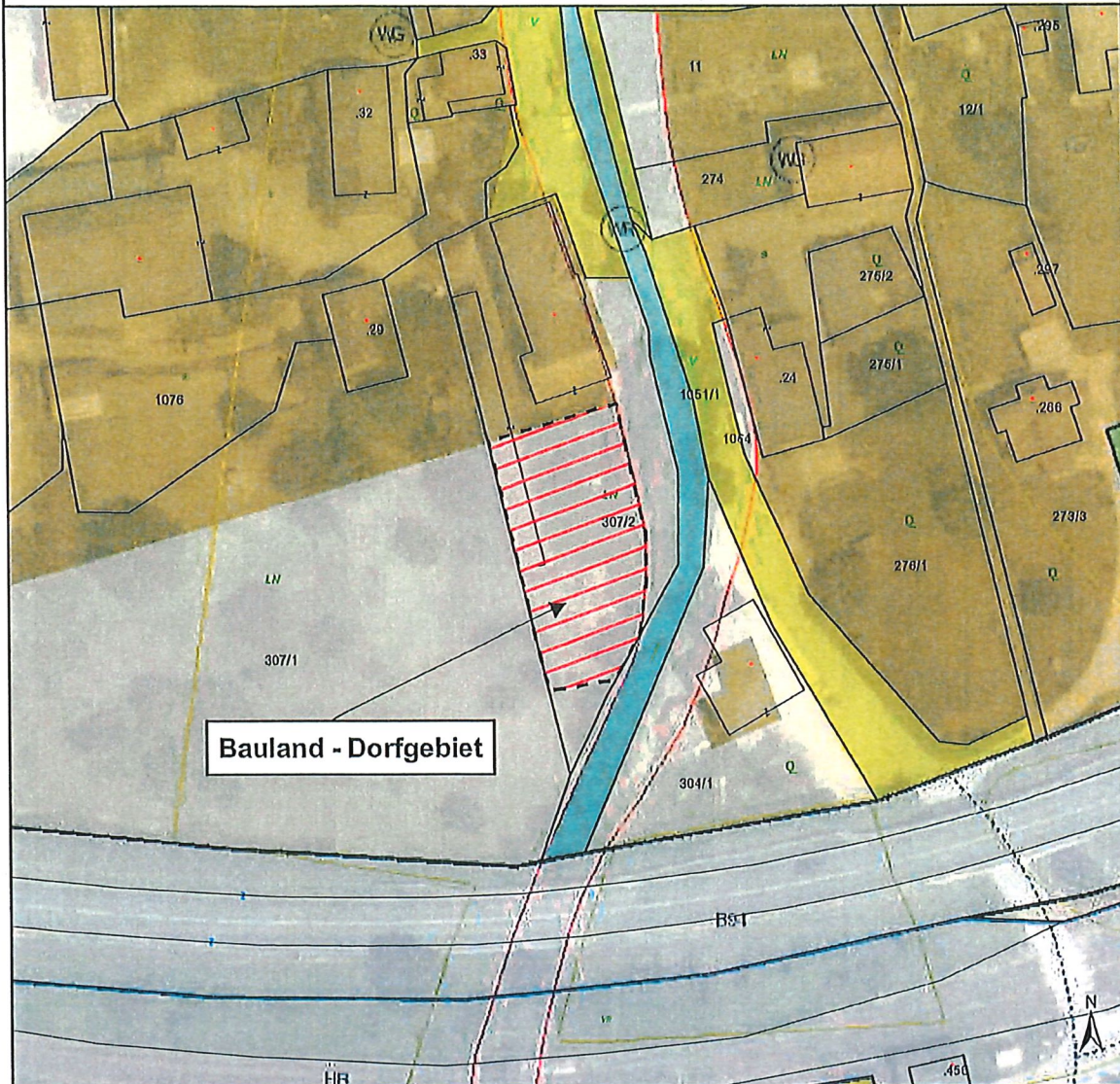
Ausmaß

750m²

750m²

Katastralgemeinde: Steindorf

M 1 : 1.000



Kundmachung von _____
bis _____
Gemeinderatsbeschluss vom _____
Zahl _____

Genehmigungsvermerk:

DKM-Stand: Oktober 2021
Völkermarkt, 12.09.2023


Mag. Dr. Silvester Jerne
Ingenieurbüro für Raumplanung und Raumordnung

Gillfner Straße 16a
9100 Völkermarkt
T +43 (0) 42 32/37 37 5
F +43 (0) 650/922 47 37
office@raumplanung-jerne.at
www.raumplanung-jerne.at

