

5/2025

# Änderung des FlächenwidmungsplanLAND KÄRNTEN

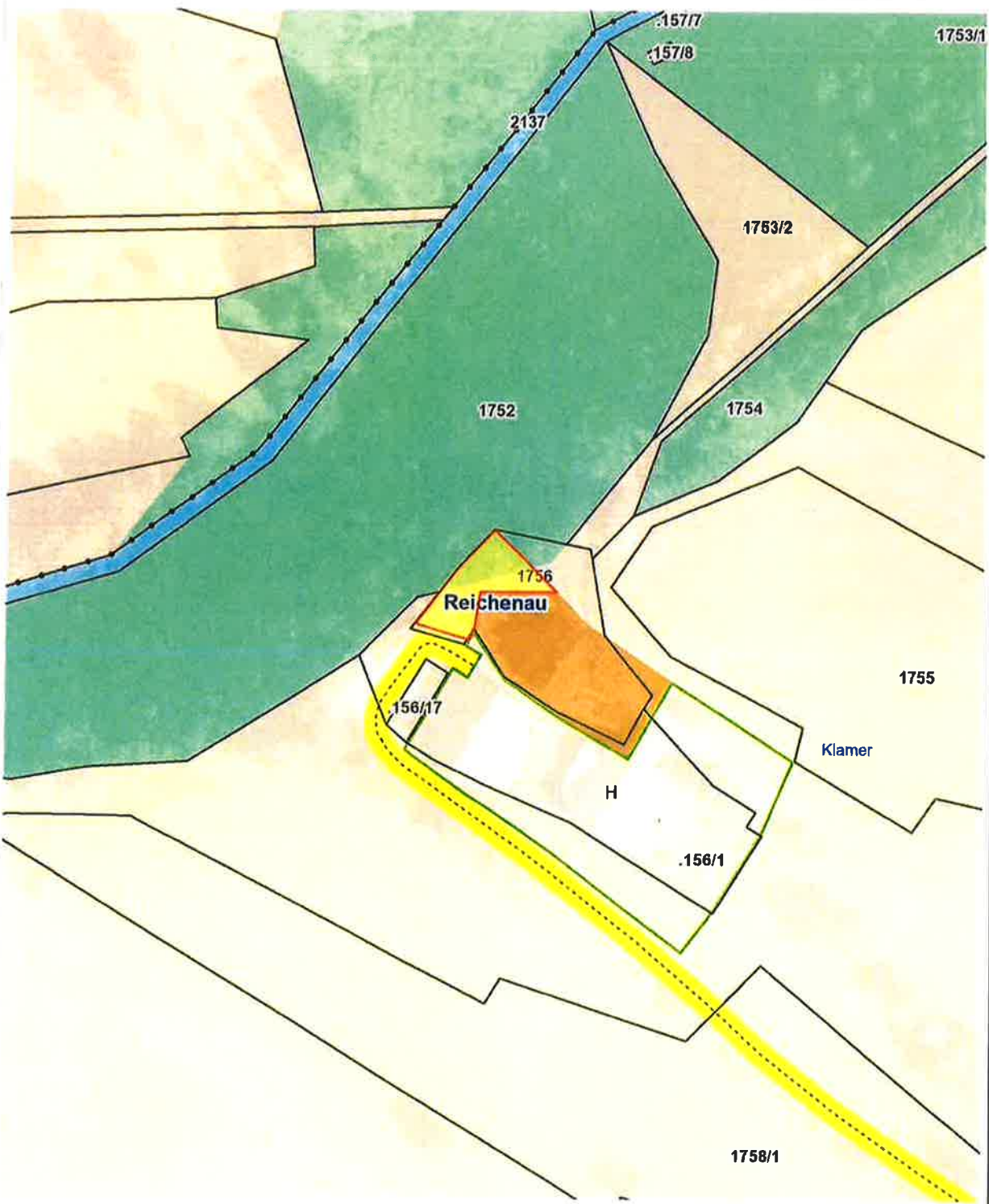
Errichtung einer Garage




KÄRNTEN  
KAGIS

Gemeinde: **Reichenau**  
Katastralgemeinde: **72330 St. Lorenzen**  
Grundstücke: **1756**  
Fläche [m<sup>2</sup>]: **ca. 180**  
Von Widmung: **Grünland - Für die Land- und Forstwirtschaft genutzte Fläche, Ödland**  
In Widmung: **Bauland - Dorfgebiet**

Auflage  
von: *23.10.25* bis: *20.11.25*  
Gemeinderatsbeschluss vom: *02.01.26*



	<b>Unterzeichner</b>	Gemeinde Reichenau
	<b>Datum/Zeit-UTC</b>	2025-09-22T11:31:45+02:00
	<b>Aussteller-Zertifikat</b>	a-sign-corporate-07
	<b>Serien-Nr.</b>	1115819581
<b>Hinweis</b>	Dieses Dokument wurde amtssigniert. Auch ein Ausdruck dieses Dokuments hat gemäß § 20 E-Government-Gesetz die Beweiskraft einer öffentlichen Urkunde.	
<b>Prüfinformation</b>	Dieses Dokument wurde amtssigniert. Informationen zur Prüfung der elektronischen Signatur und des Ausdrucks finden Sie unter <a href="http://www.reichenau.gv.at/amtssignatur">http://www.reichenau.gv.at/amtssignatur</a>	