



Zahl: 031-2/a/2022

Auskünfte: AL Bernhard Weger

Ossiach, am 10. Mai 2022

Änderung des Flächenwidmungsplanes

## **K U N D M A C H U N G**

Die Gemeinde Ossiach beabsichtigt, gemäß § 34 in Verbindung mit §§ 38 und 39 des Kärntner Raumordnungsgesetzes 2021, K-ROG 2021, LGBl. Nr. 59/2021, nachstehend angeführte Anregung zur Änderung des Flächenwidmungsplanes in Beratung zu ziehen:

### **1/2022 (Blatt 4.1)**

Umwidmung einer Teilfläche des Grundstückes 891/2 KG 72323 Ossiach im Ausmaß von 130 m<sup>2</sup> von derzeit Grünland - Schutzstreifen als Immissionsschutz - am Gewässer in Bauland – Reines Kurgebiet.

Gemäß §§ 38 und 39 des K-ROG 2021, LGBl. Nr. 59/2021, liegt der Entwurf der Flächenwidmungsplanänderung durch vier Wochen ab dem Tag des Anschlages der Kundmachung an der Amtstafel, das ist

### **vom 11. Mai 2022 bis 9. Juni 2022**

im Gemeindeamt Ossiach während der für den Parteienverkehr bestimmten Amtsstunden zur öffentlichen Einsicht auf.

Die Kundmachung ist auch im Internet unter [www.ossiach.gv.at](http://www.ossiach.gv.at) abrufbar.

Jede Person ist berechtigt, innerhalb der Auflagefrist eine Stellungnahme zum Entwurf des Flächenwidmungsplanes zu erstatten.

Die während der Auflagefrist beim Gemeindeamt Ossiach gegen den Entwurf schriftlich eingebrachten und begründeten Einwendungen sind vom Gemeinderat bei der Beratung über die Flächenwidmungsplanänderung in Erwägung zu ziehen.

Der Bürgermeister

Gernot Prinz

Anlage:

Lageplan Widmungspunkt 1/2022

**Angeschlagen am: 11. Mai 2022**

**Abgenommen am: 9. Juni 2022**

### Ergeht an:

Amtstafel der Gemeinde Ossiach  
Kundmachung auf [www.ossiach.at](http://www.ossiach.at)  
Zum Akt

Eigentümerin des Grundstückes 891/2 KG 72323 Ossiach

### Amt der Kärntner Landesregierung:

Abteilung 3 – Gemeinden, Raumordnung und Katastrophenschutz,  
Mießtaler Straße 1, 9021 Klagenfurt am Wörthersee  
UAbt. Rechtliche Raumordnung  
UAbt. Fachliche Raumordnung

[abt3.post@ktn.gv.at](mailto:abt3.post@ktn.gv.at)  
[abt3.post@ktn.gv.at](mailto:abt3.post@ktn.gv.at)

### Abteilung 8 - Umwelt, Energie und Naturschutz

Flatschacher Straße 70, 9020 Klagenfurt am Wörthersee  
- Abteilung 8, Unterabteilung Wasserwirtschaft, UAbt. Villach,  
Meister-Friedrich-Str. 4, 9500 Villach  
- Abteilung 8, Unterabteilung Abfallwirtschaft und Altlastensanierung  
Flatschacher Straße 70, 9020 Klagenfurt am Wörthersee

[abt8.post@ktn.gv.at](mailto:abt8.post@ktn.gv.at)

[abt8.postvl@ktn.gv.at](mailto:abt8.postvl@ktn.gv.at)

[abt8.post@ktn.gv.at](mailto:abt8.post@ktn.gv.at)

Abteilung 9 - Straßen und Brücken, Flatschacher Straße 70,  
9020 Klagenfurt am Wörthersee

[abt9.post@ktn.gv.at](mailto:abt9.post@ktn.gv.at)

Abteilung 10 - Land – und Forstwirtschaft, Ländlicher Raum,  
9021 Klagenfurt am Wörthersee, Mießtaler Straße 1

[abt10.post@ktn.gv.at](mailto:abt10.post@ktn.gv.at)

- Abteilung 10, Regionalbüro Feldkirchen, Milesistraße 10,  
9560 Feldkirchen

[abt10.regbuerofe@ktn.gv.at](mailto:abt10.regbuerofe@ktn.gv.at)

Agrarbehörde Erster Instanz, Dienststelle Klagenfurt, Mießtaler  
Straße 1, 9021 Klagenfurt am Wörthersee

[abt10.agrarbehoerde@ktn.gv.at](mailto:abt10.agrarbehoerde@ktn.gv.at)

### Bezirkshauptmannschaft Feldkirchen, 9560 Feldkirchen, Milesistraße 10

- Baubezirksamt
- Gesundheitsamt
- Bezirksforstinspektion
- Gewerbereferat
- Grundverkehrsreferat

[bhfe.bba@ktn.gv.at](mailto:bhfe.bba@ktn.gv.at)  
[bhfe.gesundheitswesen@ktn.gv.at](mailto:bhfe.gesundheitswesen@ktn.gv.at)  
[bhfe.bfi@ktn.gv.at](mailto:bhfe.bfi@ktn.gv.at)  
[bhfe.gewerbe@ktn.gv.at](mailto:bhfe.gewerbe@ktn.gv.at)  
[bhfe.grundverkehr@ktn.gv.at](mailto:bhfe.grundverkehr@ktn.gv.at)

### Angrenzende Gemeinden

Magistrat Villach, 9500 Villach, Rathaus, Postfach 6  
Stadtgemeinde Feldkirchen, 9560 Feldkirchen, Hauptplatz 5  
Marktgemeinde Velden/WS., 9220 Velden  
Gemeinde Wernberg, 9241 Wernberg  
Gemeinde Steindorf, 9551 Bodensdorf

[hauptbuero@villach.at](mailto:hauptbuero@villach.at)  
[info@feldkirchen.at](mailto:info@feldkirchen.at)  
[velden@ktn.gde.at](mailto:velden@ktn.gde.at)  
[wernberg@ktn.gde.at](mailto:wernberg@ktn.gde.at)  
[steindorf@ktn.gde.at](mailto:steindorf@ktn.gde.at)

### Sonstige, berührte Dienststellen

Straßenbauamt Villach, 9500 Villach, Werthenaustraße 26  
Bundesdenkmalamt, Alter Platz 30, 9020 Klagenfurt am Wörthersee  
A1 Telekom Austria AG, Siemensstraße 20, 9020  
Dienststelle für Wildbach- und Lawinenverbauung, Sektion Kärnten,  
Meister-Friedrich-Straße 2, 9500 Villach  
Wasserverband Ossiacher See, 9560 Feldkirchen, Rabensdorf 45  
Kammer für Land- und Forstwirtschaft in Kärnten, Museumgasse 5, 9020  
Wirtschaftskammer Kärnten, Bahnhofstraße 42, 9021  
Kärntner Landesmuseum, Museumgasse 2, 9020  
Kammer für Arbeiter und Angestellte, Bahnhofplatz 3, 9021

[abt9.villach@ktn.gv.at](mailto:abt9.villach@ktn.gv.at)  
[kaernten@bda.at](mailto:kaernten@bda.at)  
[kundmachung.sued@a1telekom.at](mailto:kundmachung.sued@a1telekom.at)  
[sektion.kaernten@die-wildbach.at](mailto:sektion.kaernten@die-wildbach.at)  
[verwaltung@wvo.at](mailto:verwaltung@wvo.at)  
[agrarwirtschaft@lk-kaernten.at](mailto:agrarwirtschaft@lk-kaernten.at)  
[wirtschaftspolitik@wkk.or.at](mailto:wirtschaftspolitik@wkk.or.at)  
[willkommen@landesmuseum.ktn.gv.at](mailto:willkommen@landesmuseum.ktn.gv.at)  
[arbeiterkammer@akktn.at](mailto:arbeiterkammer@akktn.at)

### Nachrichtlich an:

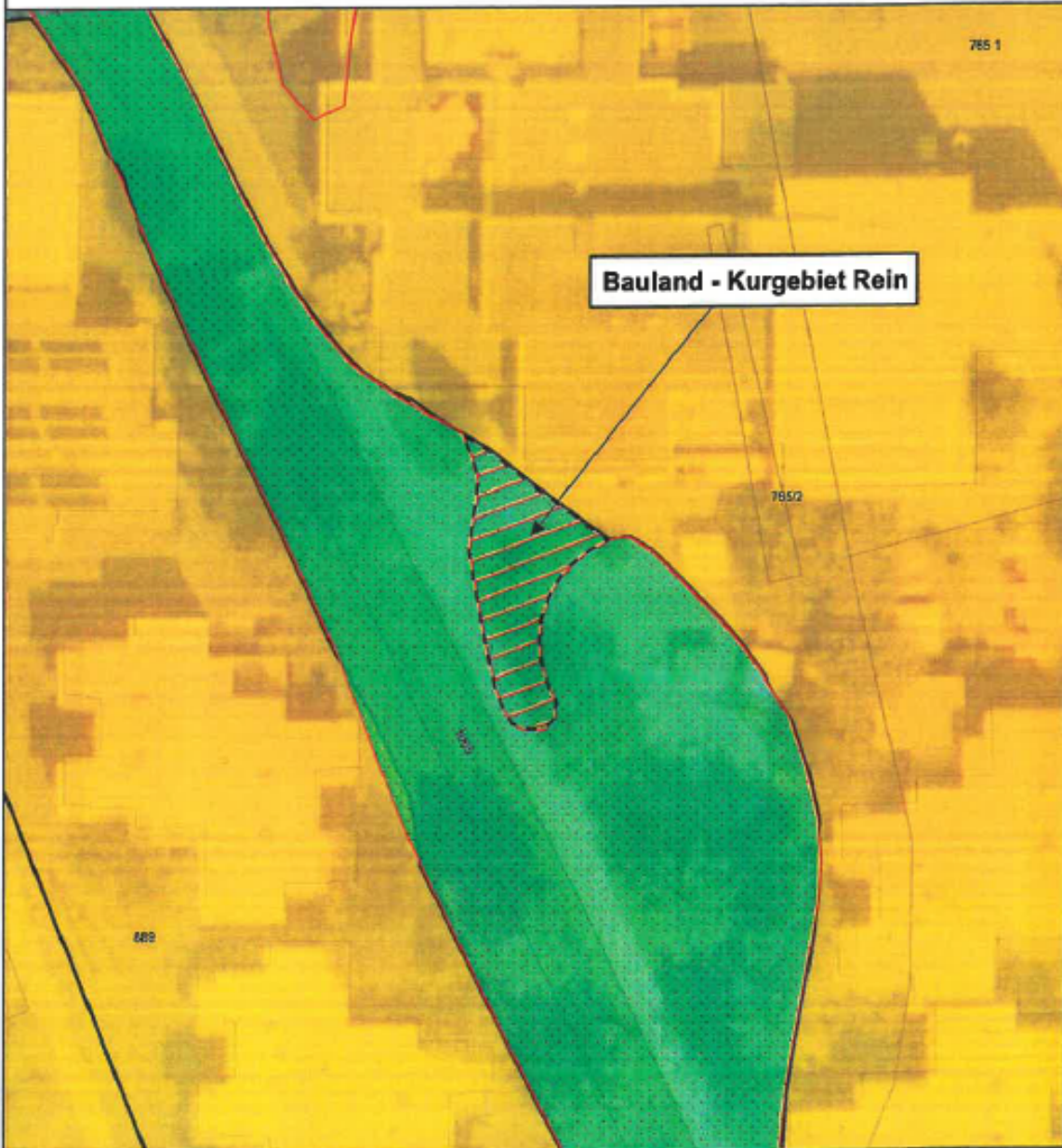
Ingenieurbüro für Raumplanung und Raumordnung Mag. Dr. Silvester Jernej, Griffner Straße 16a,  
9100 Völkermarkt ([office@raumplanung-jernej.at](mailto:office@raumplanung-jernej.at))



**Gemeinde  
Ossiach**

**Lageplan**

Umwidmung 01/2022



**Umwidmung**

**Katstr. Gemeinde: Ossiach**

**von:** Grünland - Schutzstreifen als Immissionsschutz  
am Gewässer

**in:** Bauland - Kurgebiet Rein

891/2(T) 130m<sup>2</sup>  
Summe: 130m<sup>2</sup>

Kundmachung von \_\_\_\_\_ bis \_\_\_\_\_

Gemeinderatsbeschluss vom \_\_\_\_\_

Völkernmarkt, 2.03.2022



  
**Mag. Dr. Silvester Jernej**  
Lehrstuhl für Raumplanung und Raumordnung

Griffner Straße 18c  
9100 Völkernmarkt  
T. +43 (0) 42 32/37 37 5  
M. +43 (0) 550/322 47 37  
office@raumplanung-jernej.at  
www.raumplanung-jernej.at

