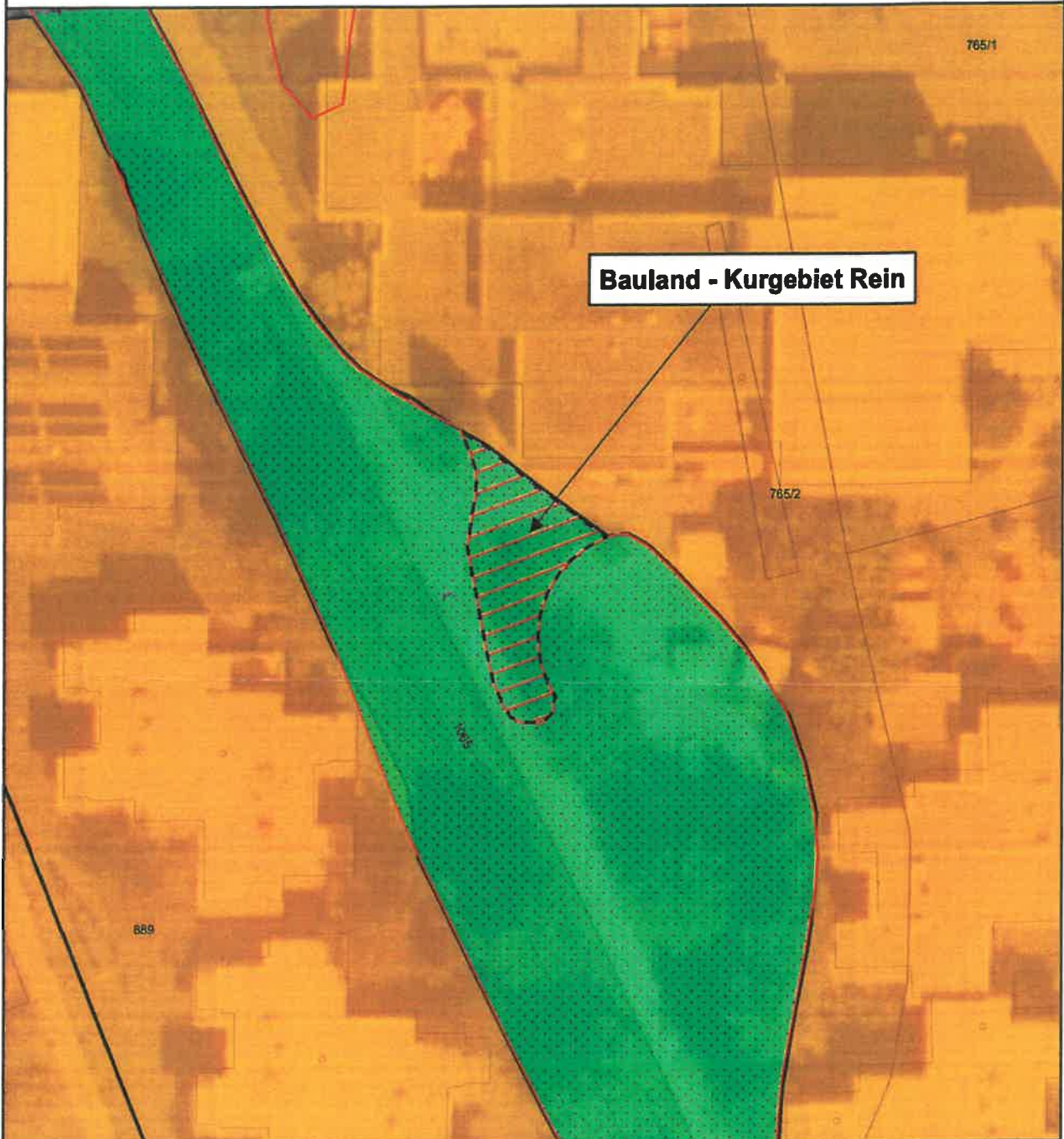




**Gemeinde
Ossiach**

Lageplan

Umwidmung 01/2022



Umwidmung

Katastralgemeinde: Ossiach

von: Grünland - Schutzstreifen als Immissionsschutz
am Gewässer

in: Bauland - Kurgebiet Rein

891/2(T)	130m ²
Summe:	130m²

Kundmachung von 11.05.2022 bis 09.06.2022

Gemeinderatsbeschluss vom 14.06.2022

Völkermarkt, 24.03.2022




Mag. Dr. Silvester Jernej
Ingenieurbüro für Raumplanung und Raumordnung

Griffner Straße 16a
9100 Völkermarkt
T: +43 (0) 42 32/37 37 5
M: +43 (0) 650/922 47 37
office@raumplanung-jernej.at
www.raumplanung-jernej.at

