



**Gemeinde
Ossiach**

Lageplan zur Umwidmung

08/2022

Umwidmung

von: Grünland - Land- und Forstwirtschaft

in: Grünland - Themengarten

Grundstück(e)

318(T)
Summe:

Ausmaß

380m²
380m²

Katastralgemeinde: Ossiach

M 1 : 1.000



Kundmachung von 25.10.23
bis 23.11.23

Gemeinderatsbeschluss vom 13.12.23
Zahl 031-2/b/2023

Genehmigungsvermerk:

DKM-Stand: 10/2022
Völkermarkt, 05.09.2023


Mag. Dr. Silvester Jernej
Ingenieurbüro für Raumplanung und Raumordnung

Griffner Straße 16a
9100 Völkermarkt
T +43 (0) 42 32 / 37 37 5
M +43 (0) 650/922 47 37
office@raumplanung-jernej.at
www.raumplanung-jernej.at



Gemeinde
Ossiach

Lageplan zur Umwidmung

05a/2023

Umwidmung

von: Grünland - Liegewiese

in: Grünland - Kabinenbau

Grundstück(e)

244/7(T)

Summe:

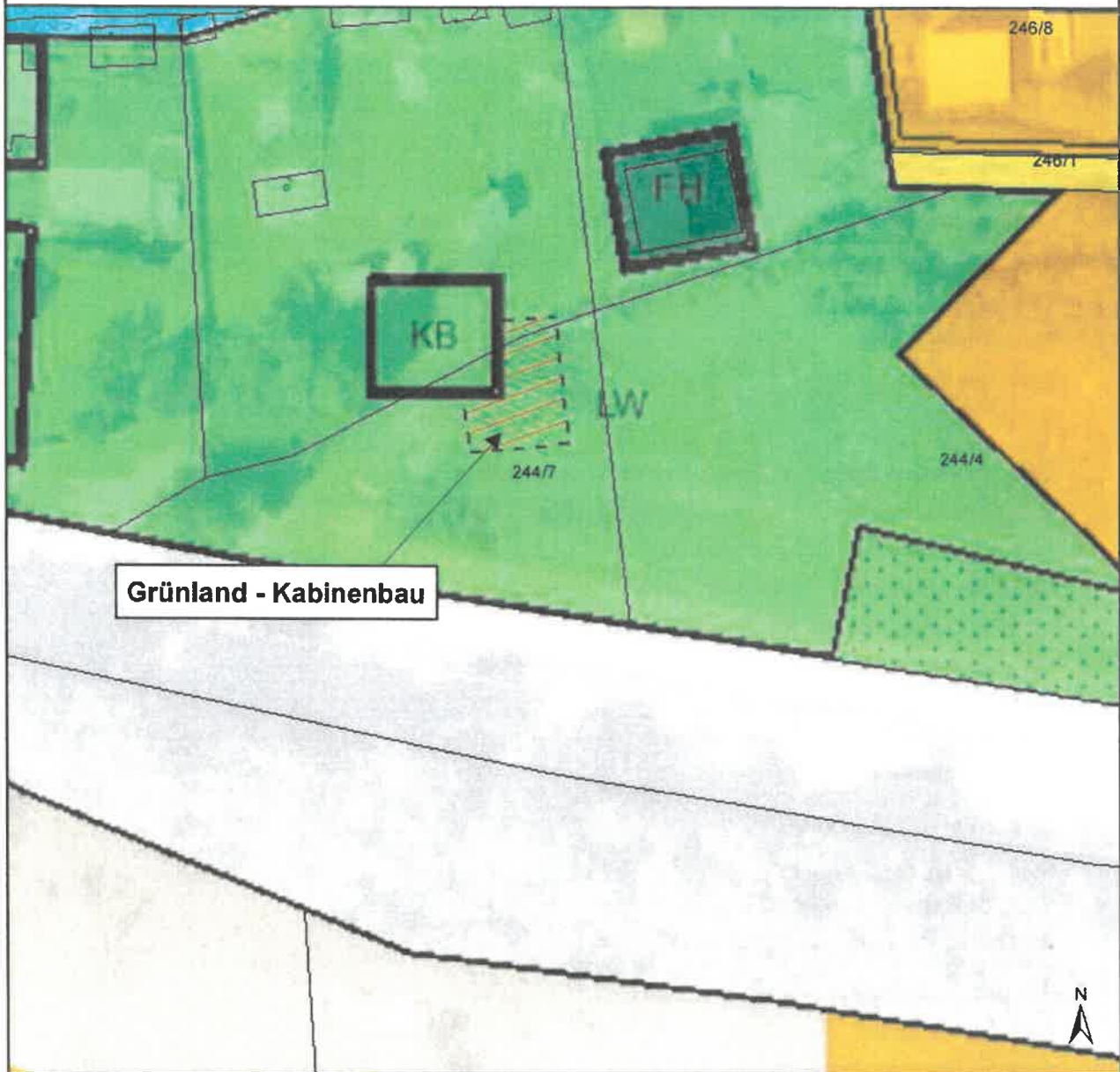
Ausmaß

63m²

63m²

Katastralgemeinde: Ossiach

M 1 : 500



Grünland - Kabinenbau

Kundmachung von 23.08.23

bis 21.09.23

Gemeinderatsbeschluss vom 26.09.23

Zahl 031-2/a/2023

Genehmigungsvermerk:

Völkermarkt, 11.04.2023



Mag. Dr. Silvester Jernej
Ingenieurbüro für Raumplanung und Raumordnung

Griffner Straße 16a
9100 Völkermarkt
T +43 (0) 42 32 37 37 5
M +43 (0) 650 922 47 37
office@raumplanung.jernej.at
www.raumplanung.jernej.at



**Gemeinde
Ossiach**

Lageplan zur Umwidmung

05b/2023

Umwidmung

von: Grünland - Kabinenbau

in: Grünland - Liegewiese

Grundstück(e)

244/7(T)

Summe:

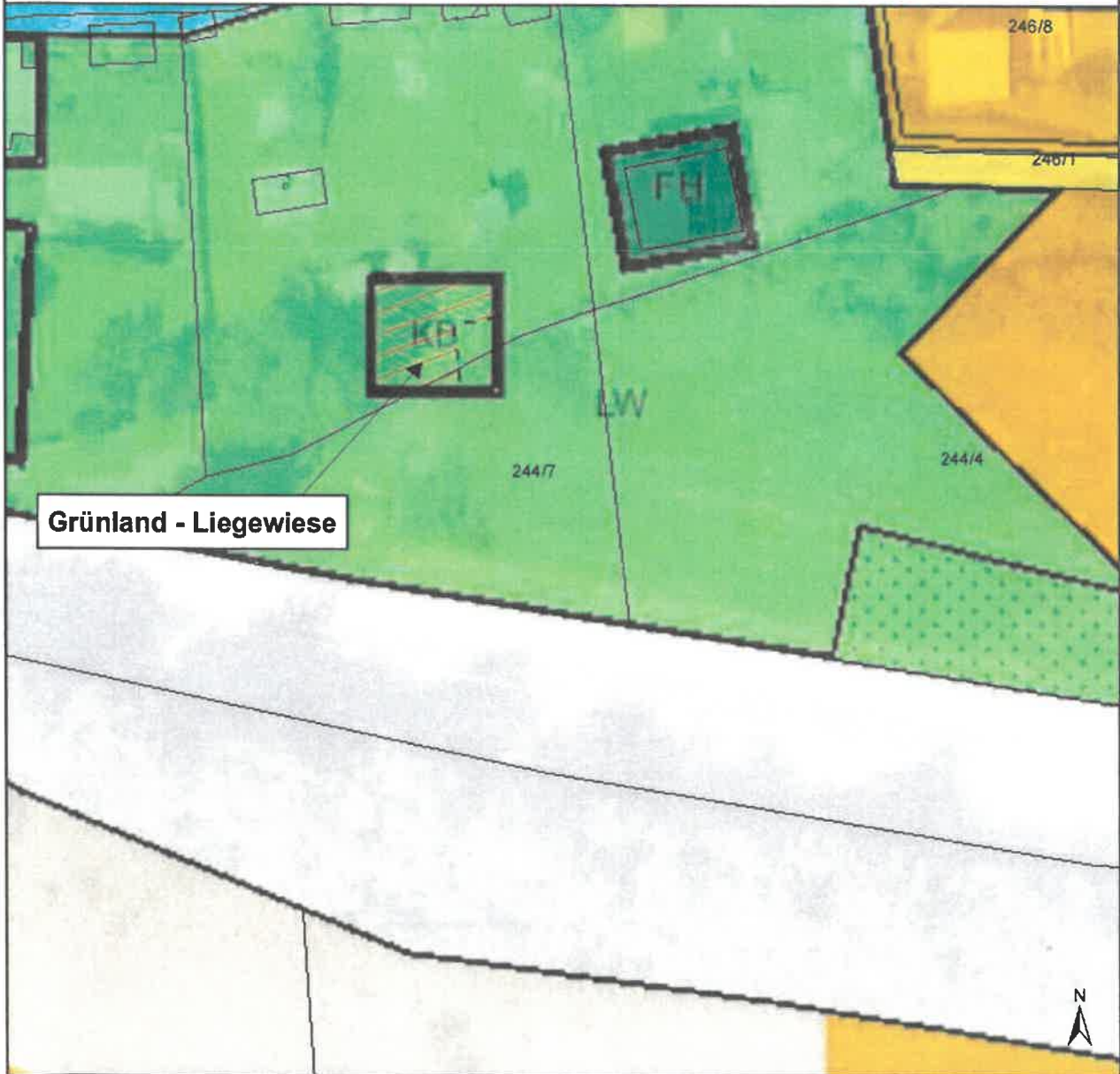
Ausmaß

69m²

69m²

Katastralgemeinde: Ossiach

M 1 : 500



Grünland - Liegewiese

Kundmachung von 23.08.23
bis 21.09.23
Gemeinderatsbeschluss vom 26.09.23
Zahl 031-2/a/2023

Genehmigungsvermerk:

Völkermarkt, 11.04.2023



Mag. Dr. Silvester Jernej
Ingenieurbüro für Raumplanung und Raumordnung

Grafner Straße 16a
8100 Völkermarkt
T +43 (0) 42 32/37 37 5
M +43 (0) 650/922 47 37
office@raumplanung-jernej.at
www.raumplanung-jernej.at



**Gemeinde
Ossiach**

**Lageplan zur Umwidmung
05c/2023**

Umwidmung

von: Grünland - Liegewiese

in: Grünland - Parkplatz

Grundstück(e)

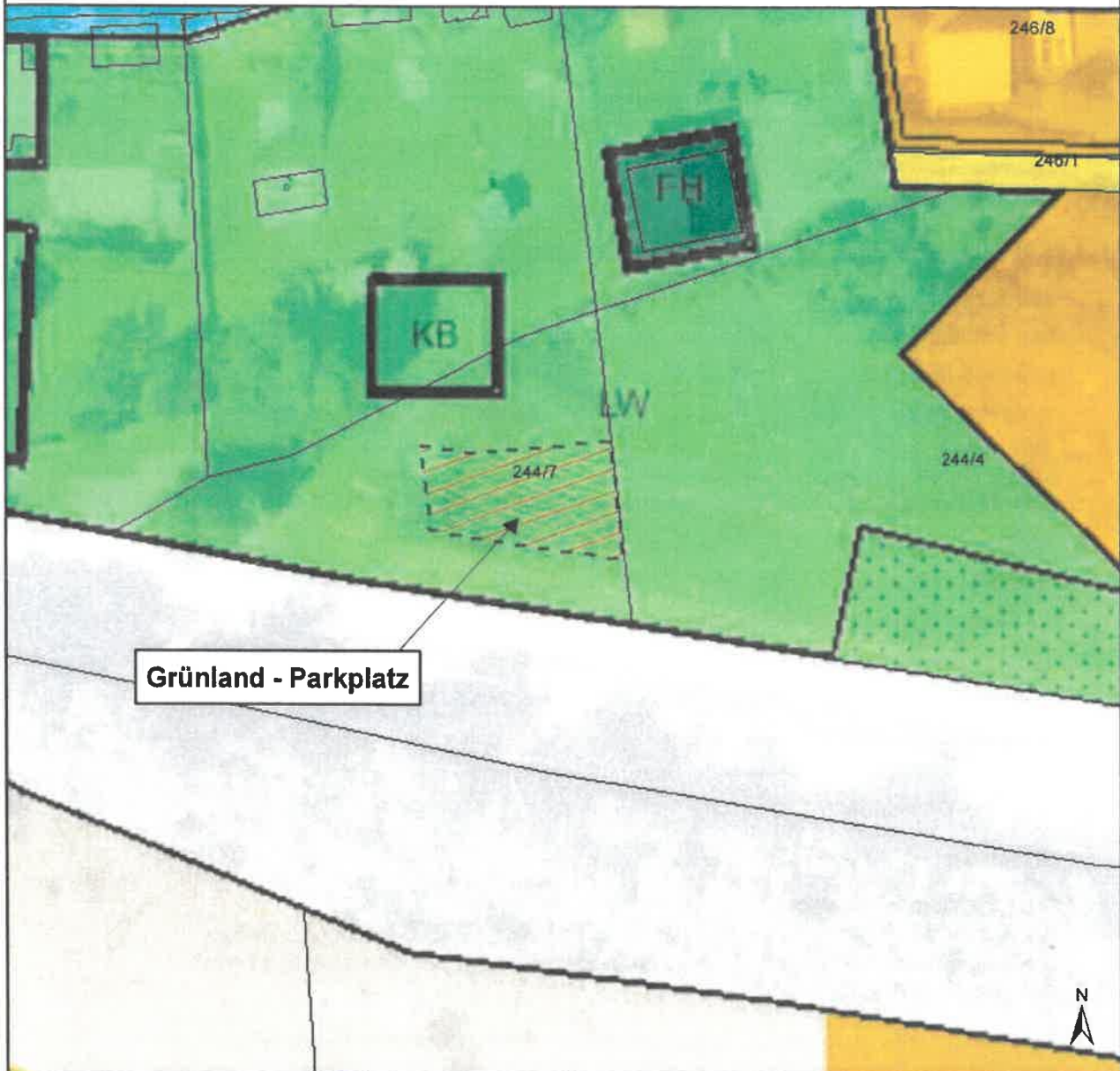
244/7(T)
Summe:

Ausmaß

110m²
110m²

Katastralgemeinde: Ossiach

M 1 : 500



Kundmachung von 23.08.23
bis 21.09.23
Gemeinderatsbeschluss vom 26.09.23
Zahl 031-2/a/2023

Genehmigungsvermerk:

Völkermarkt, 11.04.2023



Mag. Dr. Silvester Jernej
Ingenieurbüro für Raumplanung und Raumordnung

Griftner Straße 16a
9100 Völkermarkt
T +43 (0) 42 32 / 37 37 5
M +43 (0) 650/922 47 37
office@raumplanung.jernej.at
www.raumplanung.jernej.at



Gemeinde
Ossiach

Lageplan zur Umwidmung
07/2023

Umwidmung

von: Grünland - Campingplatz

in: Bauland - Kurgebiet - Sonderwidmung
Freizeitwohnsitz

Katastralgemeinde: Ossiach

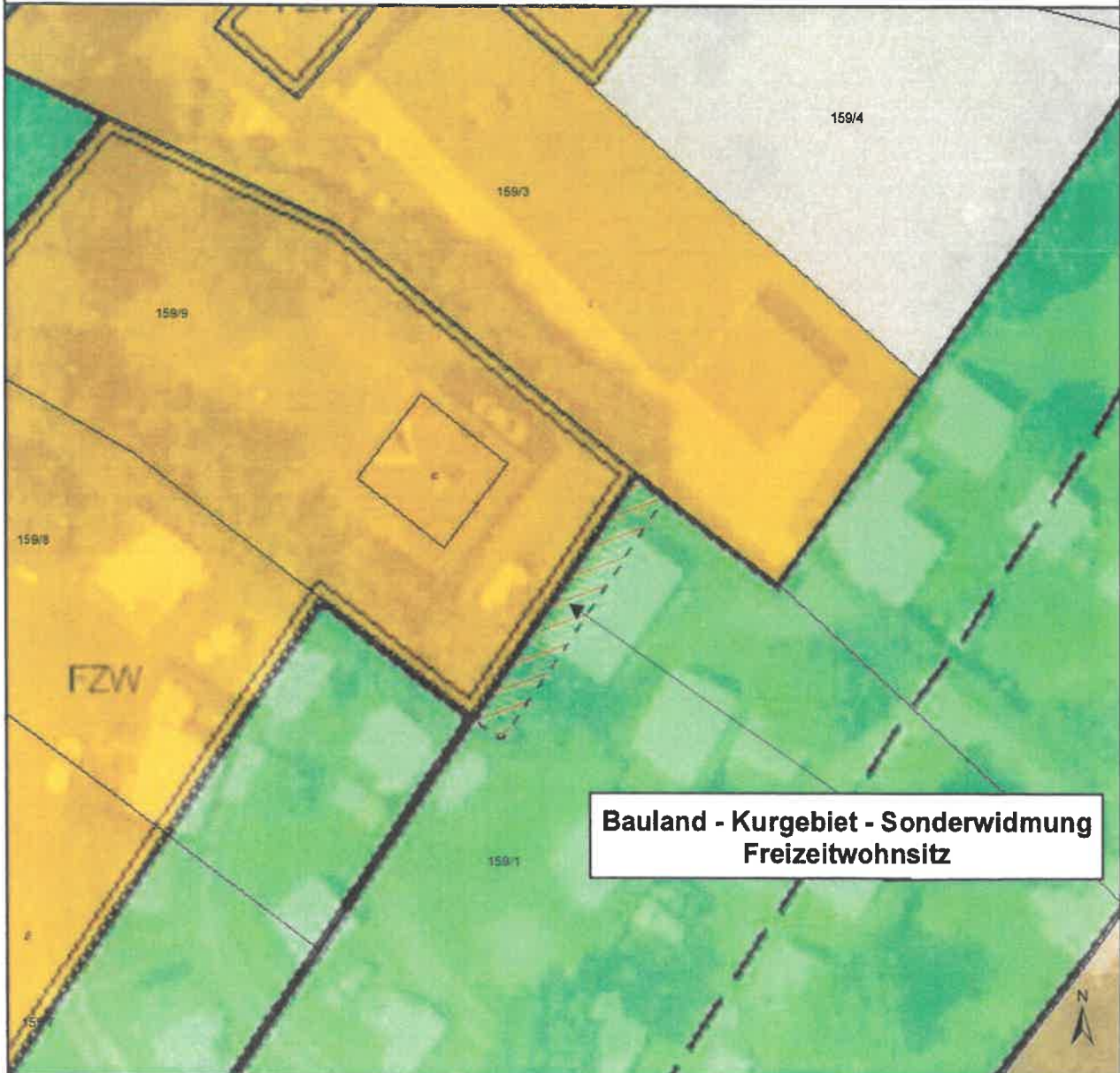
Grundstück(e)

159/1(T)
Summe:

M 1 : 500

Ausmaß

65m²
65m²



**Bauland - Kurgebiet - Sonderwidmung
Freizeitwohnsitz**

Kundmachung von 23.08.23
bis 21.09.23
Gemeinderatsbeschluss vom 26.09.23
Zahl 031-2/a/2023

Genehmigungsvermerk:

Völkemarkt, 02.05.2023


Mag. Dr. Silvester Jernej
Ingenieurbüro für Raumplanung und Raumordnung

Griffner Straße 16a
9100 Völkemarkt
T +43 (0) 42 32 37 37 5
M +43 (0) 650 922 47 37
office@raumplanung-jernej.at
www.raumplanung-jernej.at

