

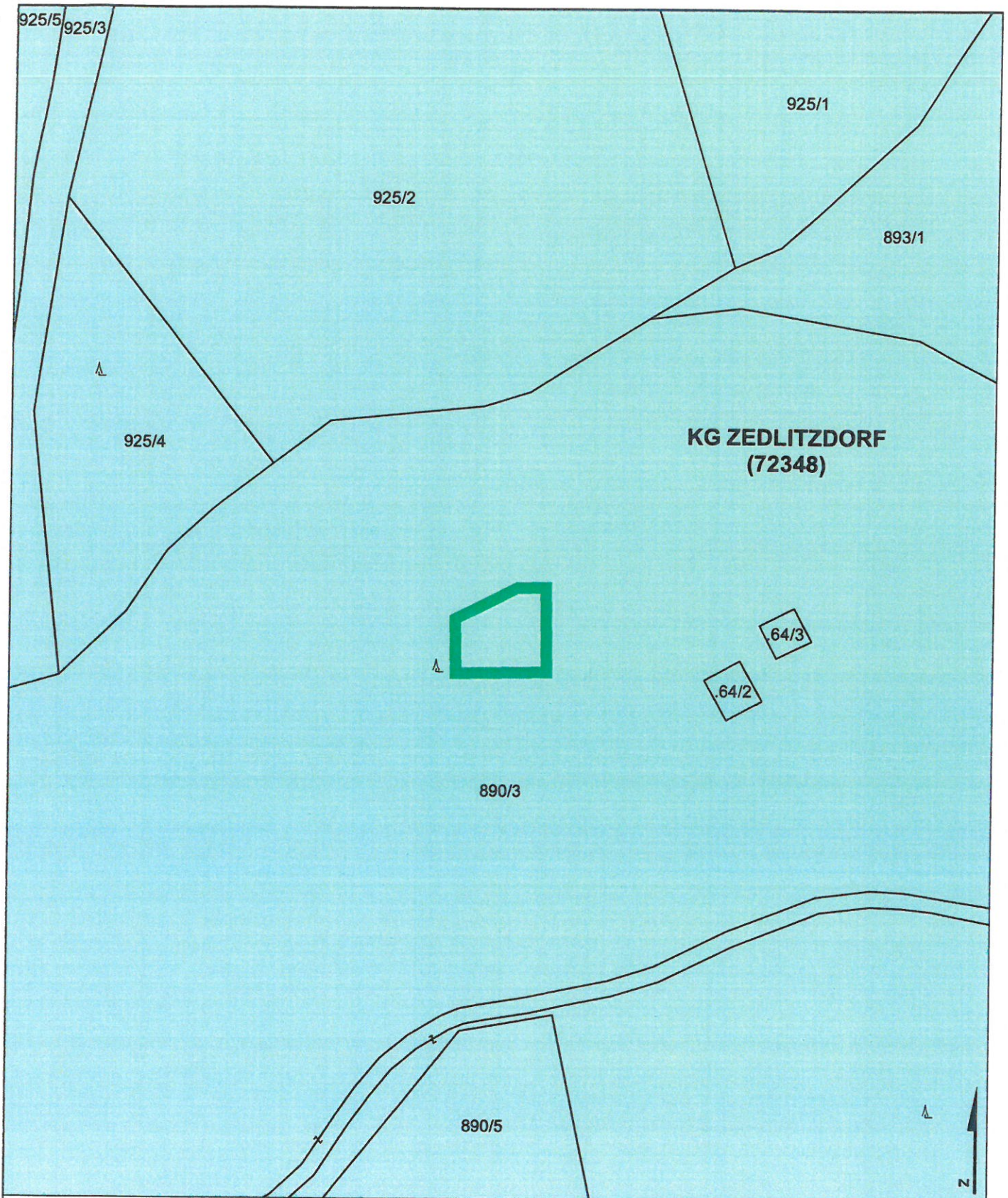
**KG ZEDLITZDORF
(72348) 776**

**GEMEINDE GNEAU
UMWIDMUNGS-LAGEPLAN 02/2022**

- a UMWIDMUNG VON BAULAND DORFGEBIET IN BAULAND DORFGEBIET SONDERWIDMUNG APARTMENTHAUS, GP .56 TLW. (1.903 M²), GP 759/2 TLW. (477 M²), GP 759/7 TLW. (147 M²), ALLE KG ZEDLITZDORF, INSGESAMT CA. 2.527 M²
- b UMWIDMUNG VON BAULAND DORFGEBIET IN GRÜNLAND FÜR DIE LAND- UND FORSTWIRTSCHAFT BESTIMMTE FLÄCHEN, GP .56 TLW. (106 M²), GP 759/2 TLW. (97 M²), GP 759/7 TLW. (69 M²), GP 770/3 TLW. (1 M²), ALLE KG ZEDLITZDORF, INSGESAMT CA. 273 M²
- c UMWIDMUNG VON GRÜNLAND FÜR DIE LAND- UND FORSTWIRTSCHAFT BESTIMMTE FLÄCHEN IN BAULAND DORFGEBIET SONDERWIDMUNG APARTMENTHAUS, GP .56 TLW. (137 M²), GP 759/7 TLW. (128 M²), ALLE KG ZEDLITZDORF, INSGESAMT CA. 265 M²

KUNDMACHUNG VON: <i>10.11.22</i> BIS: <i>10.12.22</i>	GEMEINDERATSBESCHLUSS VOM: <i>15.12.2022</i>
--	---

RAUMPLANUNGSBÜRO DI JOHANN KAUFMANN RAUMPLANUNG - STADTDESIGN A - 9020 KLAGENFURT MIESSTALERSTRASSE 18 TEL 0463/595857 team@kaufmann.direct	GEMEINDE GNEAU LAGEPLAN ZUR WIDMUNGSÄNDERUNG M 1:1.000 BEARBEITUNG: WU/HEIK/LAR DATUM: 11.07.2022 PLANNR.: 05501-02/2022	 Ziviltechniker bürgen für Qualität.
--	--	--



**GEMEINDE GNESAU
UMWIDMUNGSLAGEPLAN 04/2022**



UMWIDMUNG VON GRÜNLAND FÜR DIE LAND- UND FORSTWIRTSCHAFT BESTIMMTE FLÄCHEN
IN GRÜNLAND JAGDHÜTTE, GP 890/3 TLW., KG ZEDLITZDORF, INSGESAMT 308 M²

KUNDMACHUNG

VON: 10.11.22

BIS: 8.12.22

GEMEINDERATSBESCHLUSS

VOM: 15.12.22

RAUMPLANUNGSBÜRO
DI JOHANN KAUFMANN
RAUMPLANUNG - STADTDESIGN

GEMEINDE GNESAU
LAGEPLAN ZUR WIDMUNGSÄNDERUNG

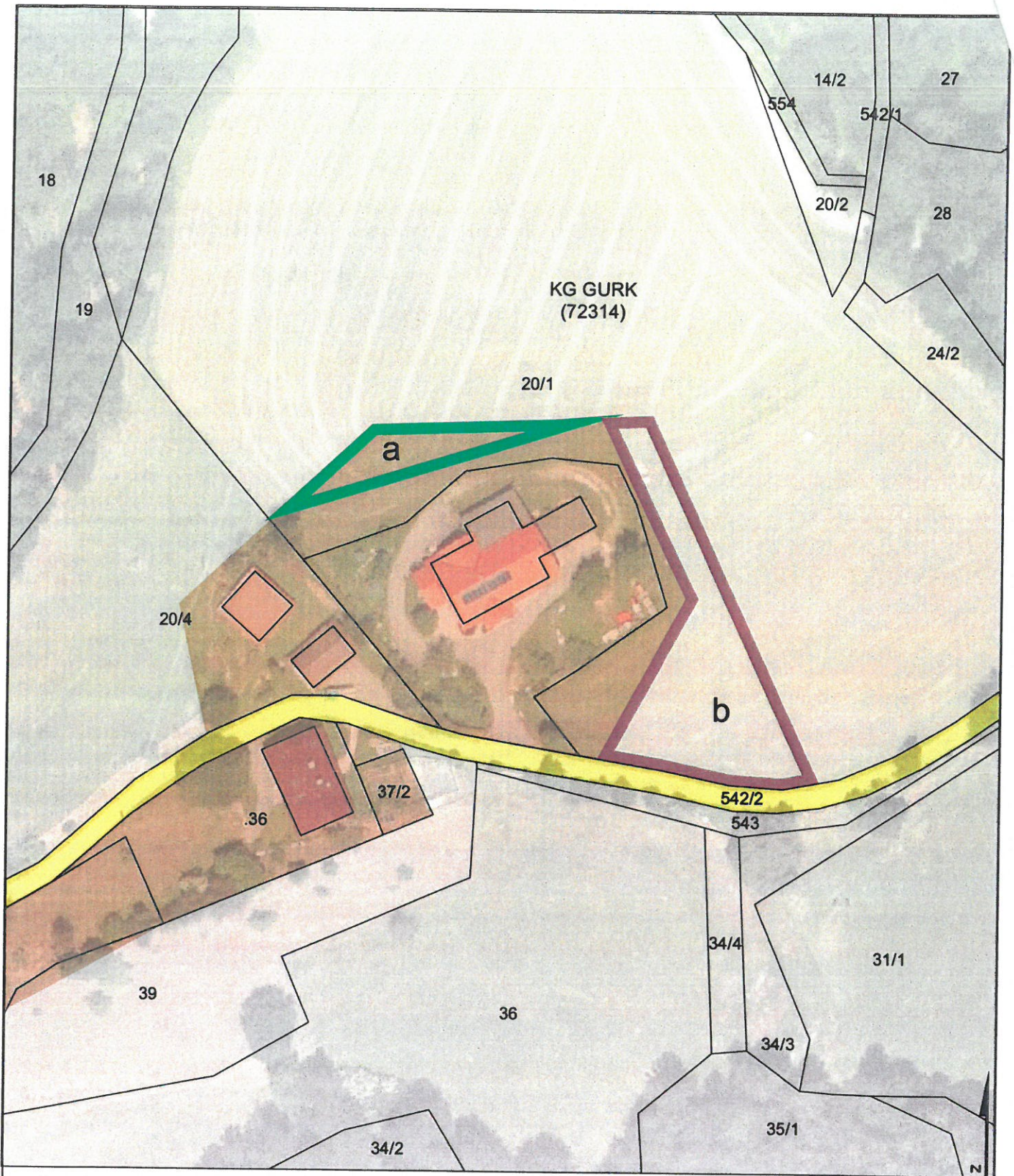
M 1:1.000

ZT

A - 9020 KLAGENFURT MIESSTALERSTRASSE 18
TEL 0463/595857 team@kaufmann.direct

BEARBEITUNG: WU/HEI DATUM: 14.06.2022 PLANNR.: 08504-04/2022

Ziviltechniker
bürgen für Qualität.



**GEMEINDE GNESAU
UMWIDMUNGSLAGEPLAN 06/2022**



UMWIDMUNG VON BAULAND DORFGEBIET IN GRÜNLAND FÜR DIE LAND- UND FORSTWIRTSCHAFT BESTIMMTE FLÄCHE, GP 20/1 TLW., KG GURK, INSGESAMT CA. 391 M²



UMWIDMUNG VON GRÜNLAND FÜR DIE LAND- UND FORSTWIRTSCHAFT BESTIMMTE FLÄCHEN IN BAULAND DORFGEBIET, GP 20/1 TLW., KG GURK, INSGESAMT CA. 1.176 M²

KUNDMACHUNG

VON: 10.11.22

BIS: 8.12.22

GEMEINDERATSBESCHLUSS

VOM: 15.12.2022

RAUMPLANUNGSBÜRO
DI JOHANN KAUFMANN
RAUMPLANUNG - STADTDESIGN

A - 9020 KLAGENFURT MIESSTALERSTRASSE 18
TEL 0463/595857 team@kaufmann.direct

GEMEINDE GNESAU
LAGEPLAN ZUR WIDMUNGSÄNDERUNG

M 1:1.000

ZT

Ziviltechniker
bürgen für Qualität.

BEARBEITUNG: WU/LA DATUM: 04.11.2022 PLANNR.: 05501-06/2022

