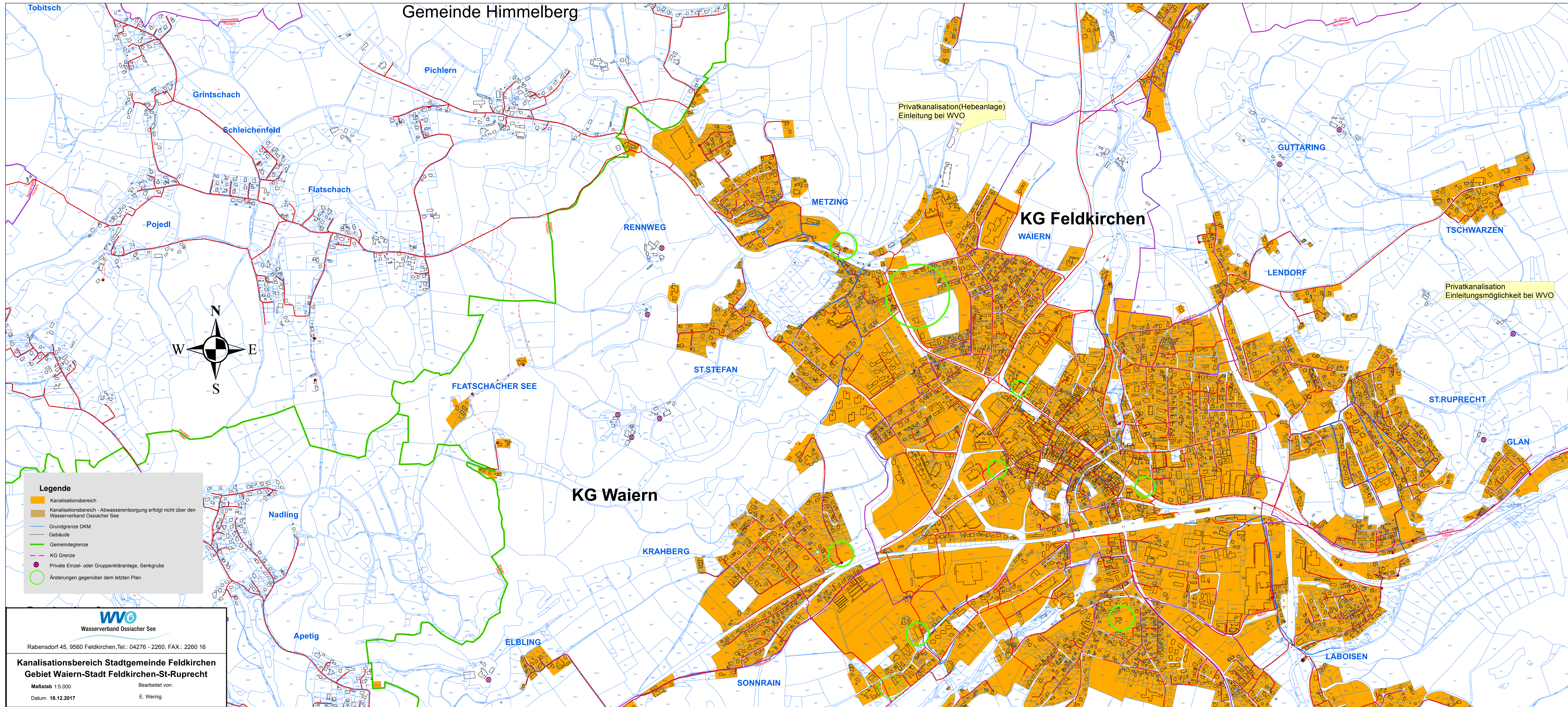


Gemeinde Himmelberg



Legende

- Kanalisationbereich
- Kanalisationbereich - Abwasserentsorgung erfolgt nicht über den Wasserverband Ossiacher See
- Grundgrenze DKM
- Gebäude
- Gemeindegrenze
- KG Grenze
- Private Einzel- oder Gruppenkläranlage, Senkgrube
- Änderungen gegenüber dem letzten Plan



Rabensdorf 45, 9560 Feldkirchen, Tel.: 04276 - 2260, FAX.: 2260 16

**Kanalisationbereich Stadtgemeinde Feldkirchen
Gebiet Waiern-Stadt Feldkirchen-St-Ruprecht**

Maßstab 1:5.000
Datum 18.12.2017

Bearbeitet von:
E. Wernig



Dieses Dokument wurde amtssigniert.

Informationen zur Prüfung der elektronischen Signatur und des Ausdrucks finden Sie unter: www.signaturpruefung.gv.at bzw. www.feldkirchen.at