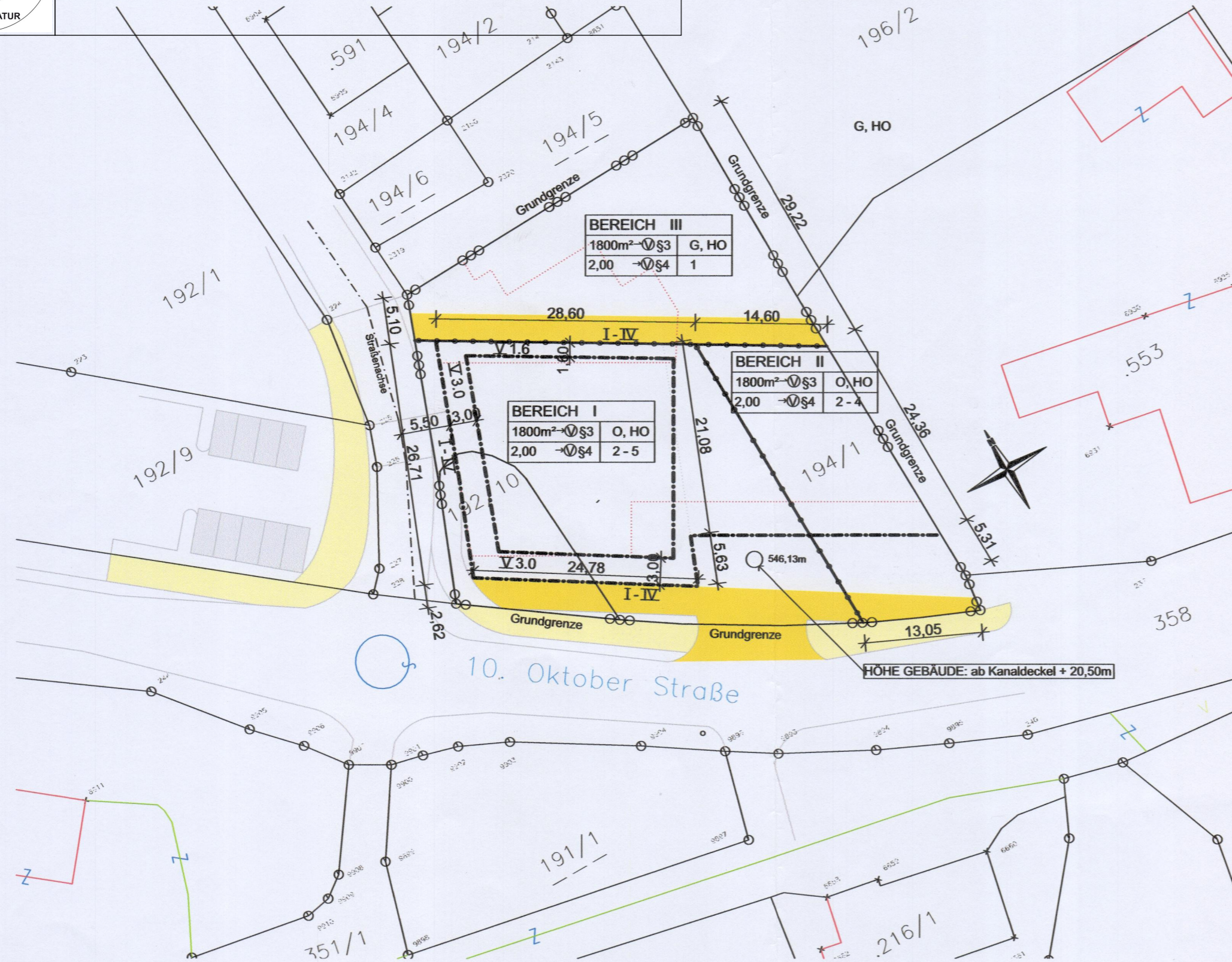




Dieses Dokument wurde amtssigniert.

Informationen zur Prüfung der elektronischen Signatur und des Ausdrucks finden Sie unter: [www.signaturpruefung.gv.at](http://www.signaturpruefung.gv.at) bzw. [www.feldkirchen.at](http://www.feldkirchen.at)



<b>BEREICH I</b>	
1800m <sup>2</sup> → V§3	O, HO
2,00 → V§4	2 - 5

BEBAUUNGSDICHTE  
(GFZ = max. GESCHOSSFLÄCHENZAHL)

- Verkehrsfläche
- Grenze zwischen unterschiedlichen Bebauungsbedingungen
- Grundgrenze
- Grenze des Planungsraumes Verordnungsbereich
- Baulinie
- I-IV** Baulinie nach Geschoßebene gestaffelt
- 546,13m Höhenbezug

**BAUVORHABEN:**

**TEILBEBAUUNGSPLAN**  
10. OKTOBERSTRASSE - Parz. Nr.: 192/10 und 194/1

**VERMERK DES GEMEINDERATES:**

Beschluss des Gemeinderates der Stadtgemeinde Feldkirchen i.K. vom 12.07.2022; Zahl 004-1-3/2022

**VERMERK ÜBER DAS INKRAFTTRETEN:**

**PLANART:**

**BEBAUUNGSBEDINGUNGEN**

**GRUNDSTÜCKSEIGENTÜMER:**

**AGRA PRIVATSTIFTUNG**  
MULDENWEG 10  
9560 FELDKIRCHEN

INDEX:	DATUM:	GEZ.:

**PLANINHALT:**

**BEILAGE I - ZUM TEILBEBAUUNGSPLAN**

<b>KG:</b>	FELDKIRCHEN	<b>GRUNDST. NR.:</b>	192/10 und 194/1
<b>GEZ.:</b>	JK	<b>MASSSTAB:</b>	1 : 500
<b>DATUM:</b>	17.11.2021		

**LAGEPLAN**  
M 1:500