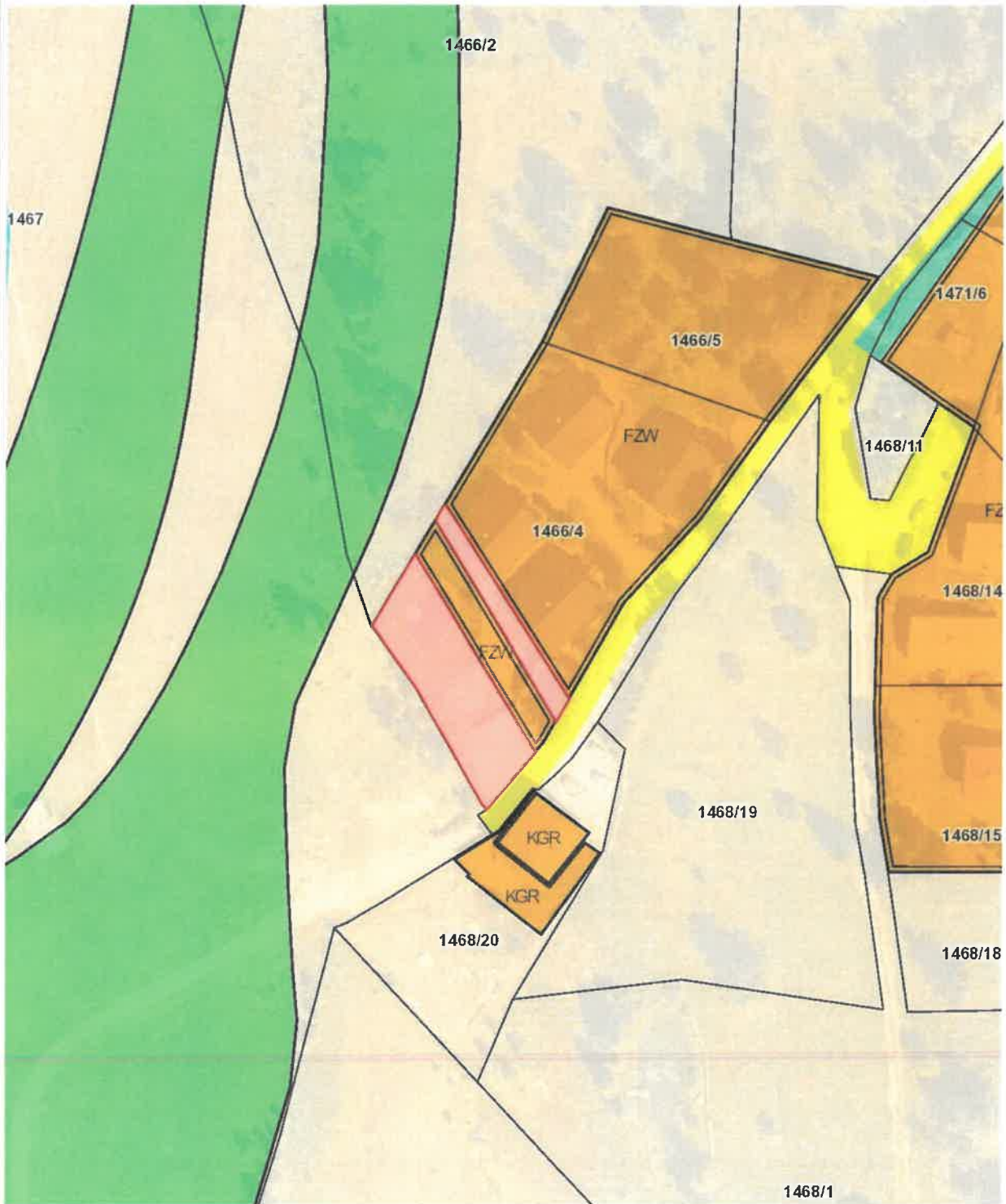


Änderung Flächenwidmungsplan LAND KÄRNTEN

Umwidmungspunkt 8/2024 KAGIS

Gemeinde: **Albeck**
Katastralgemeinde: **72313 Großreichenau**
Grundstücke: **1466/4**
Fläche [m²]: **580m²**
Von Widmung: **Grünland - Für die Land- und Forstwirtschaft bestimmte Fläche, Ödland**
In Widmung: **Bauland - Kurgebiet - Sonderwidmung - Freizeitwohnsitz**

Auflage
von: **27.02.2025** bis: **27.03.2025**
Gemeinderatsbeschluss vom:



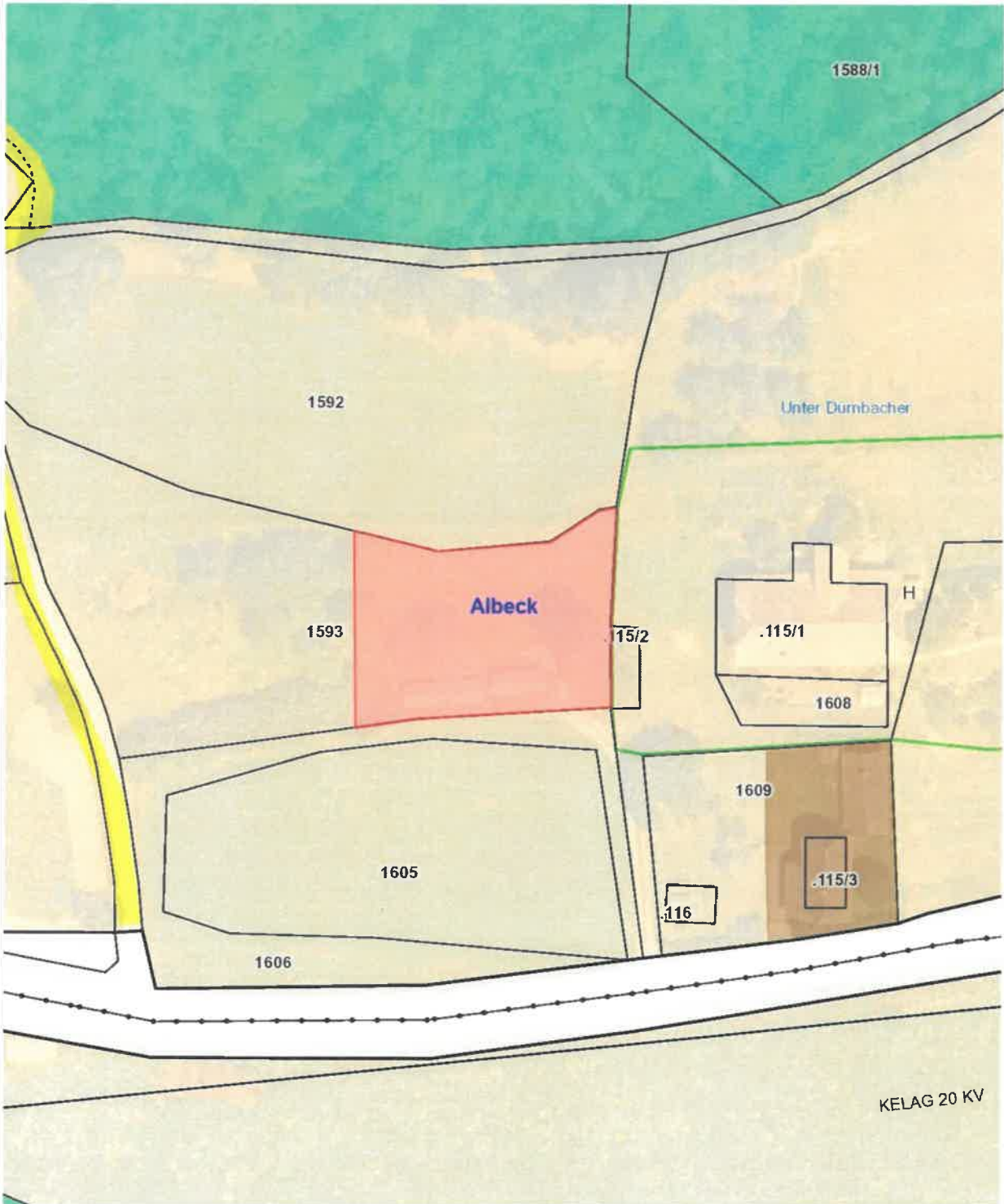
Änderung Flächenwidmungsplan LAND KÄRNTEN

Umwidmungspunkt 10/2024 KAGIS

Gemeinde: **Albeck**
Katastralgemeinde: **72335 Simitz**
Grundstücke: **1593**
Fläche [m²]: **1300m²**

Auflage
von: **27.02.2025** bis: **27.03.2025**

Von Widmung: **Grünland - Für die Land- und Forstwirtschaft bestimmte Fläche, Ödland**
In Widmung: **Grünland - Hofstelle eines land- und forstwirtschaftlichen Betriebs**
Gemeinderatsbeschluss vom:



Änderung Flächenwidmungsplan

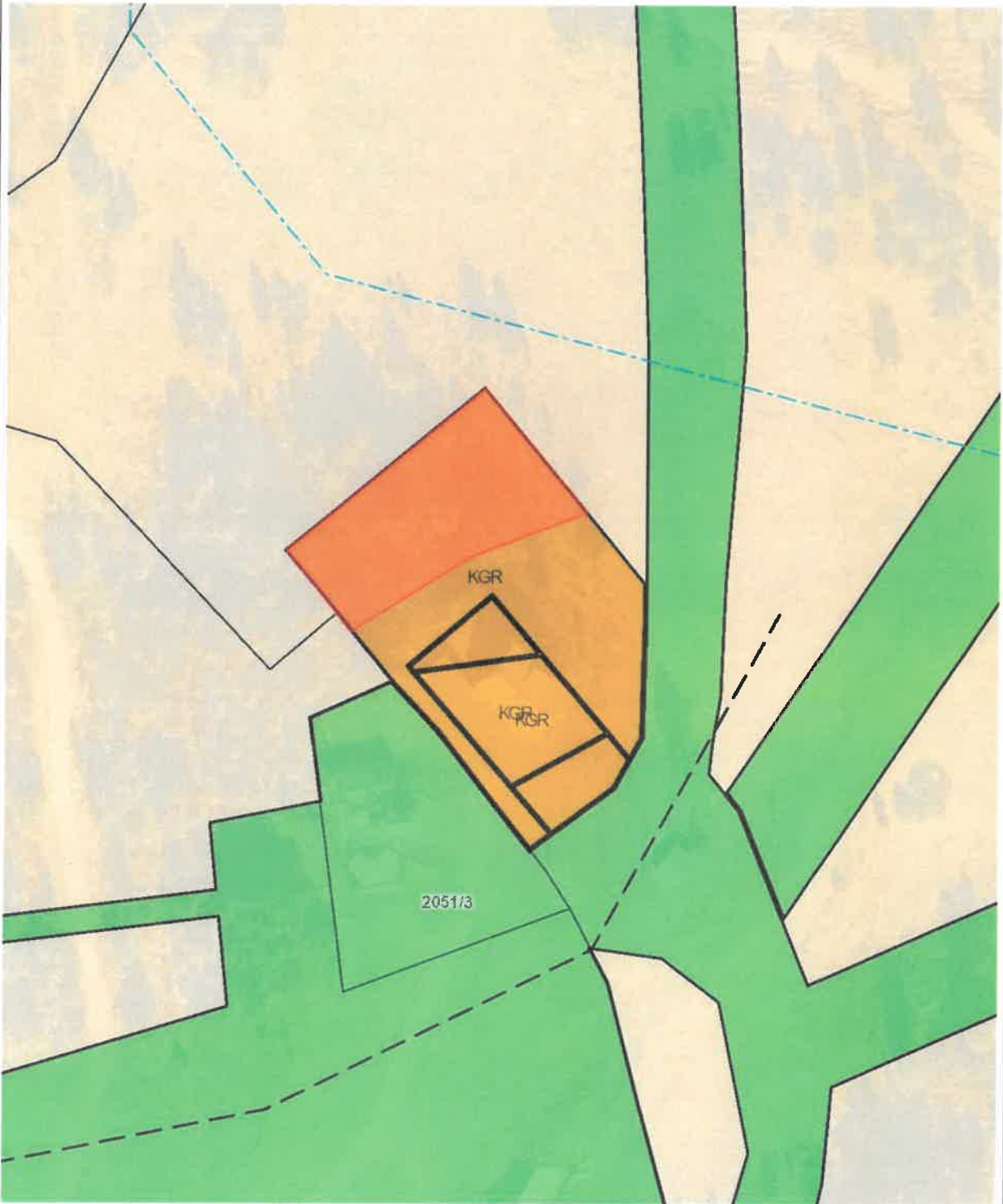
Umwidmungspunk 12a/2024

LAND  KÄRNTEN
KAGIS

Gemeinde: **Albeck**
Katastralgemeinde: **72313 Großreichenau**
Grundstücke: **2053**
Fläche [m²]: **925 m²**
Von Widmung: **Bauland - Reines Kurgebiet**
in Widmung: **Grünland - Für die Land- und Forstwirtschaft bestimmte Fläche, ~~ÖB~~**

Auflage
von: **27.02.2025** bis: **27.03.2025**

Gemeinderatsbeschluss vom:



Planausgabe: **25.10.2024** DKM-Stand: 10.2022 von: Rene Gwenger

Maßstab: **1:1000**

Änderung Flächenwidmungsplan

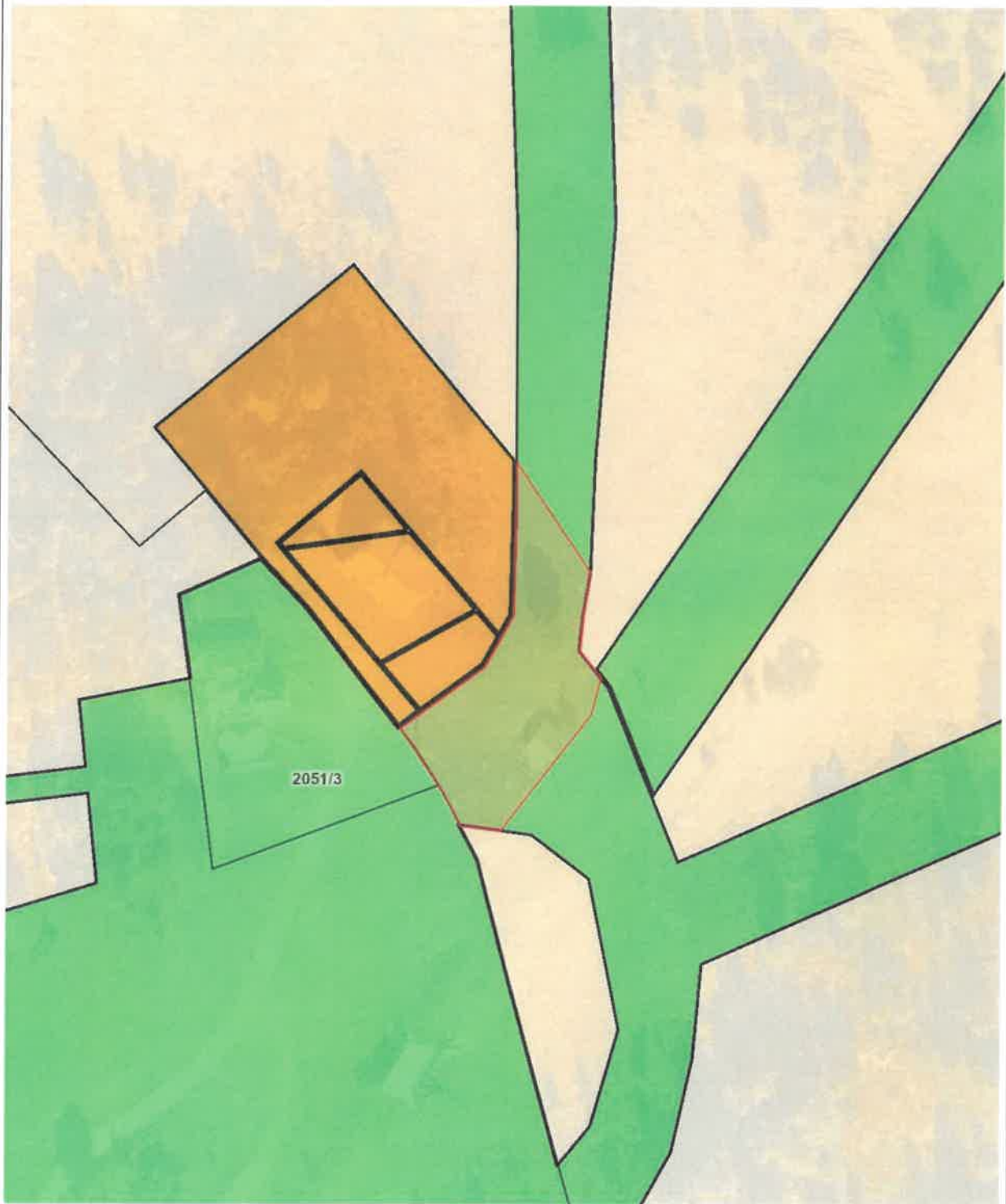
Umwidmungspunkt 12b/2024

LAND  KÄRNTEN
KAGIS

Gemeinde: **Albeck**
Katastralgemeinde: **72313 Großreichenau**
Grundstücke: **2053**
Fläche [m²]: **875 m²**
Von Widmung: **Grünland - Schiabfahrt, Schipiste**
In Widmung: **Bauland - Reines Kurgebiet**

Auflage
von: *27.02.2025* bis: *27.03.2025*

Gemeinderatsbeschluss vom:



Änderung Flächenwidmungsplan

Umwidmungspunk 12c/2024

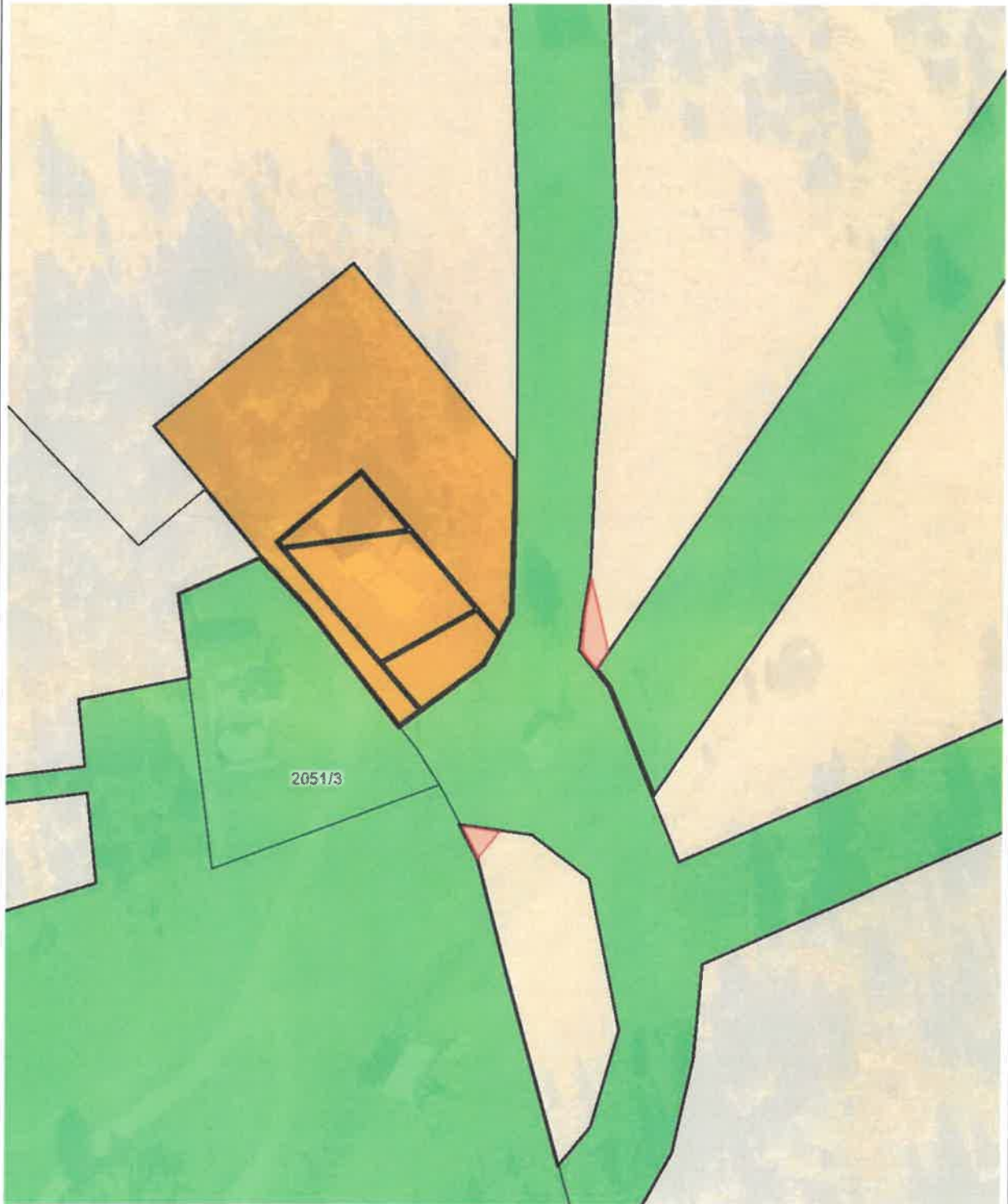
LAND  KÄRNTEN
KAGIS

Gemeinde: **Albeck**
Katastralgemeinde: **72313 Großreichenau**
Grundstücke: **2053**
Fläche [m²]: **47 m²**

Auflage
von: *27.02.2025* bis: *27.03.2025*

Von Widmung: **Grünland - Für die Land- und Forstwirtschaft bestimmte Fläche, Ödland**
In Widmung: **Bauland - Reines Kurgebiet**

Gemeinderatsbeschluss vom:



Änderung Flächenwidmungsplan

Umwidmungspunkt 12d/2024

LAND  KÄRNTEN
KAGIS

Gemeinde: **Albeck**
Katastralgemeinde: **72313 Großreichenau**
Grundstücke: **2053**
Fläche [m²]: **3 m²**
Von Widmung: **Grünland - Liftrasse**
In Widmung: **Bauland - Reines Kurgebiet**

Auflage
von: *27.02.2025* bis: *27.03.2025*

Gemeinderatsbeschluss vom:

