

Änderung des Flächenwidmungsplans - Verfahren 3a/2022

REVISION 1

Katastralgemeinde/Gemeinde: 77264 Gräbern-Prebl / 20923 Stadtgemeinde Wolfsberg
 Betroffene(s) Grundstück(e): 2150 (teilw.)
 Widmung von: "Grünland - für die Land- und Forstwirtschaft bestimmte Fläche, Ödland"
 Widmung in: "Bauland - Dorfgebiet"
 Gesamtfläche: ca. 783 m²

Auflage zur allgemeinen Einsicht (von - bis; Zahl):

Beschluss im Gemeinderat (Datum; Zahl):

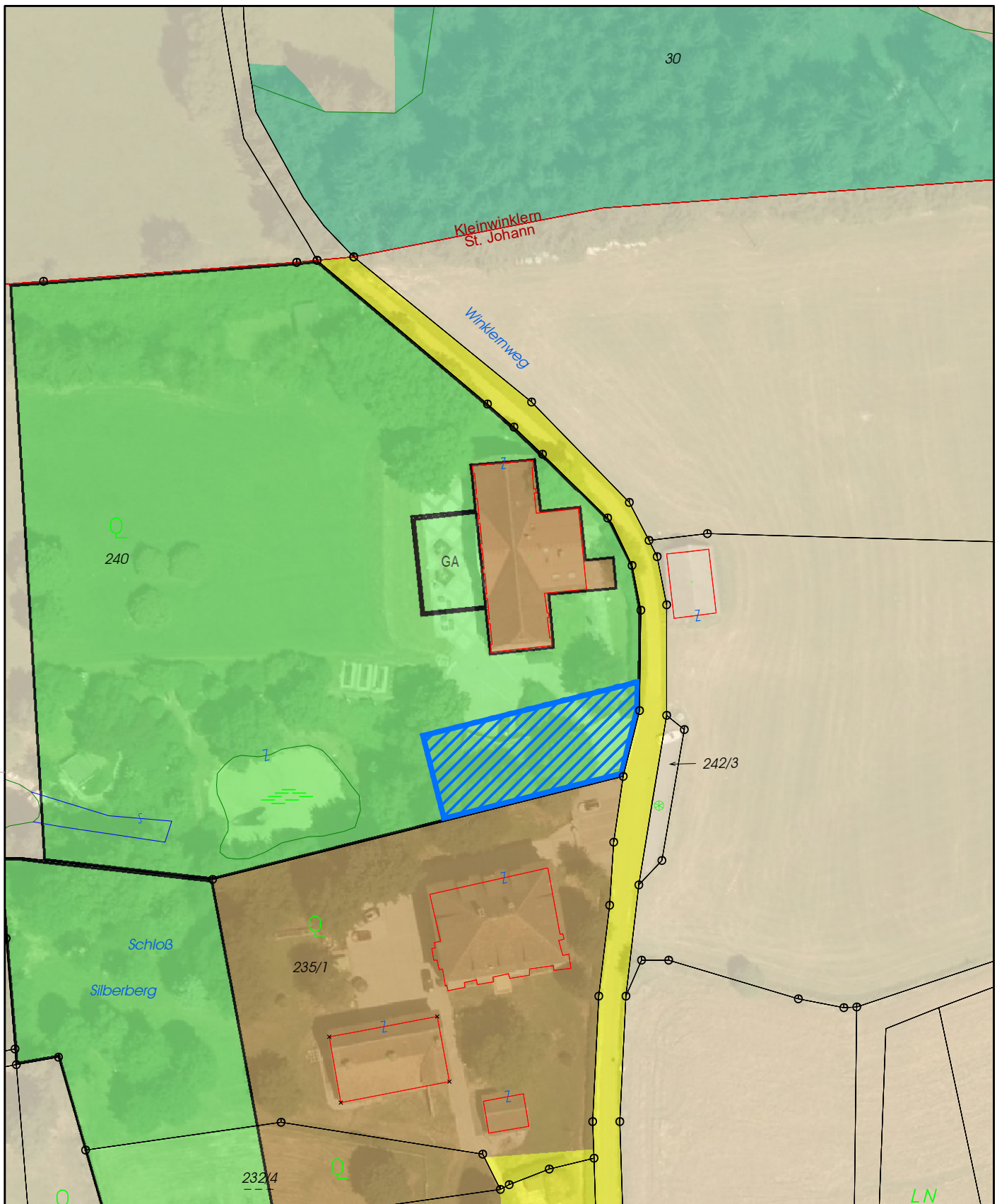


Stadtgemeinde Wolfsberg
 Abt. Raumplanung/Vermessung/GIS

Maßstab: 1:1 000

Datum: 28.3.2023





Änderung des Flächenwidmungsplans - Verfahren 4/2022

REVISION 1

Katastralgemeinde/Gemeinde: 77243 St. Johann / 20923 Stadtgemeinde Wolfsberg
 Betroffene(s) Grundstück(e): 240 (teilw.)
 Widmung von: "Grünland - Erholungsfläche"
 Widmung in: "Grünland - Nebengebäude"
 Gesamtfläche: ca. 668 m²

Auflage zur allgemeinen Einsicht (von - bis; Zahl):

Beschluss im Gemeinderat (Datum; Zahl):

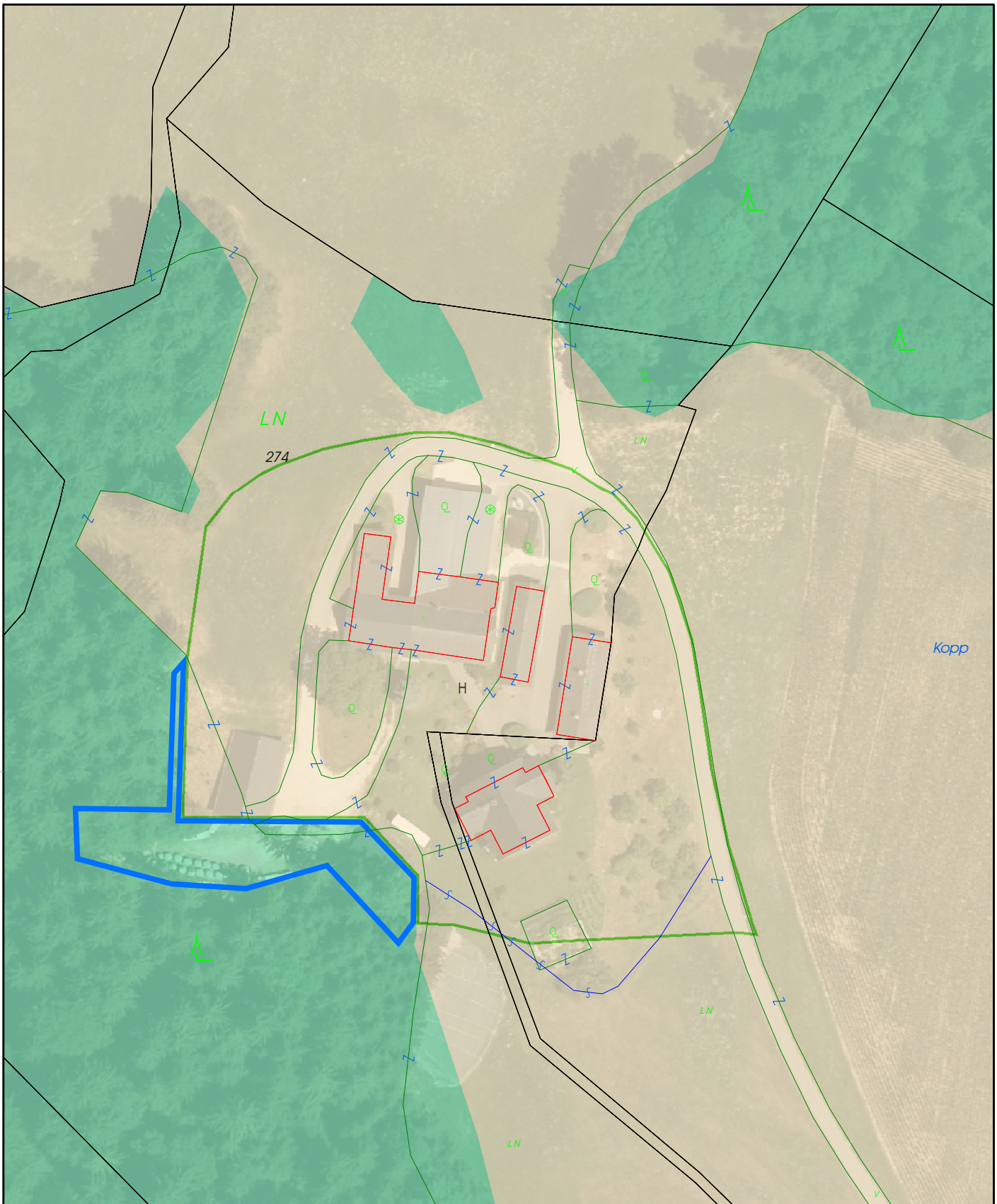


Stadtgemeinde Wolfsberg
 Abt. Raumplanung/Vermessung/GIS

Maßstab: 1:1 000

Datum: 15.3.2023







Änderung des Flächenwidmungsplans - Verfahren 10/2022 **REVISION 1**

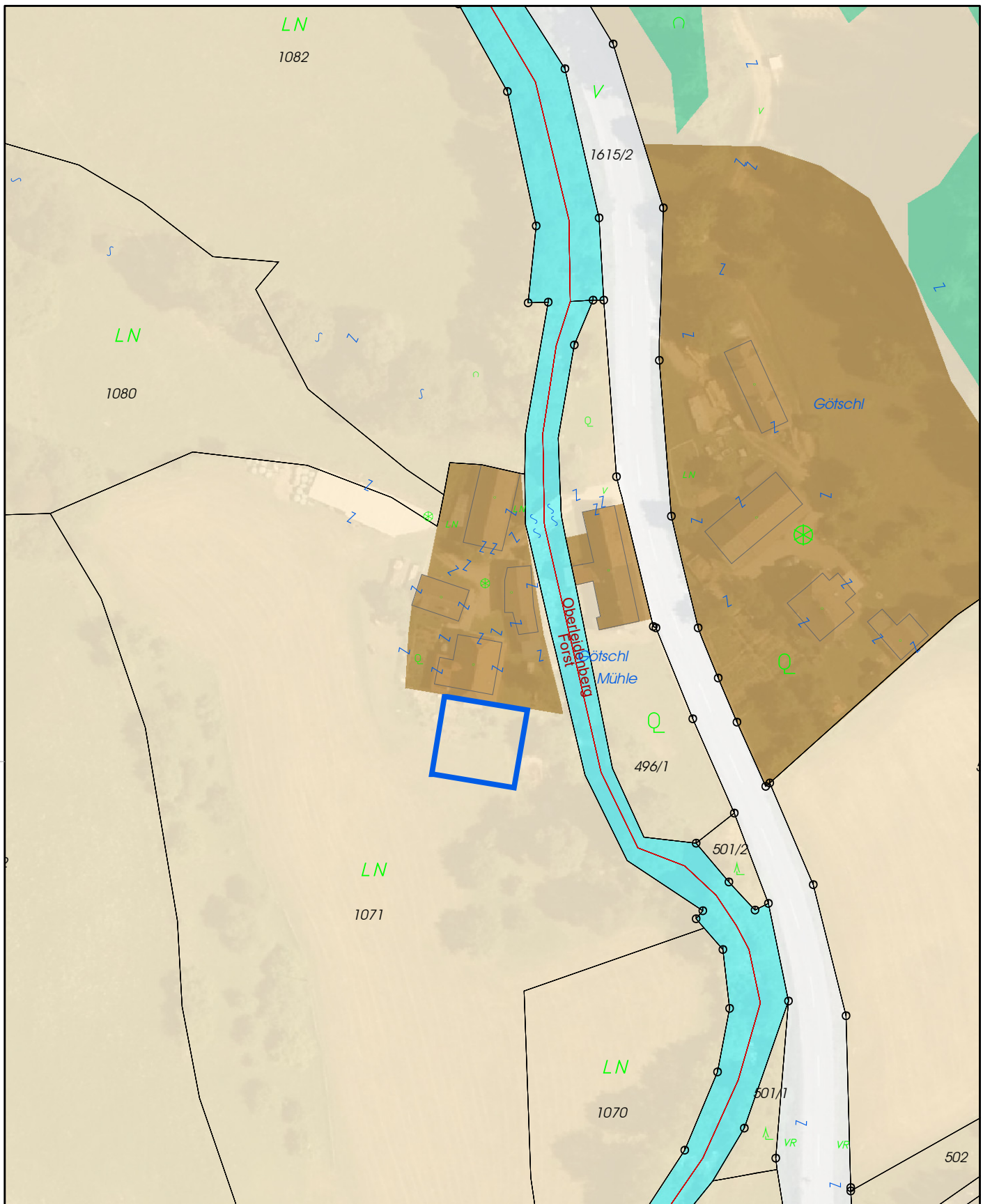
Katastralgemeinde/Gemeinde: 77205 Forst / 20923 Stadtgemeinde Wolfsberg
 Betroffene(s) Grundstück(e): 274 (teilw.)
 Widmung von: "Grünland - für die Land- und Forstwirtschaft bestimmte Fläche, Ödland"
 Widmung in: "Grünland - Hofstelle eines land- und forstwirtschaftlichen Betriebes"
 Gesamtfläche: ca. 912 m²

Auflage zur allgemeinen Einsicht (von - bis; Zahl):
 Beschluss im Gemeinderat (Datum; Zahl):


Stadtgemeinde Wolfsberg
 Abt. Raumplanung/Vermessung/GIS

Maßstab: 1:1 000
Datum: 9.2.2023





Änderung des Flächenwidmungsplans - Verfahren 28/2022

REVISION 1

Katastralgemeinde/Gemeinde: 77205 Forst / 20923 Stadtgemeinde Wolfsberg
 Betroffene(s) Grundstück(e): 1071 (teilw.)
 Widmung von: "Grünland - Land- und Forstwirtschaft"
 Widmung in: "Bauland - Dorfgebiet"
 Gesamtfläche: ca. 272 m²

Auflage zur allgemeinen Einsicht (von - bis; Zahl):

Beschluss im Gemeinderat (Datum; Zahl):

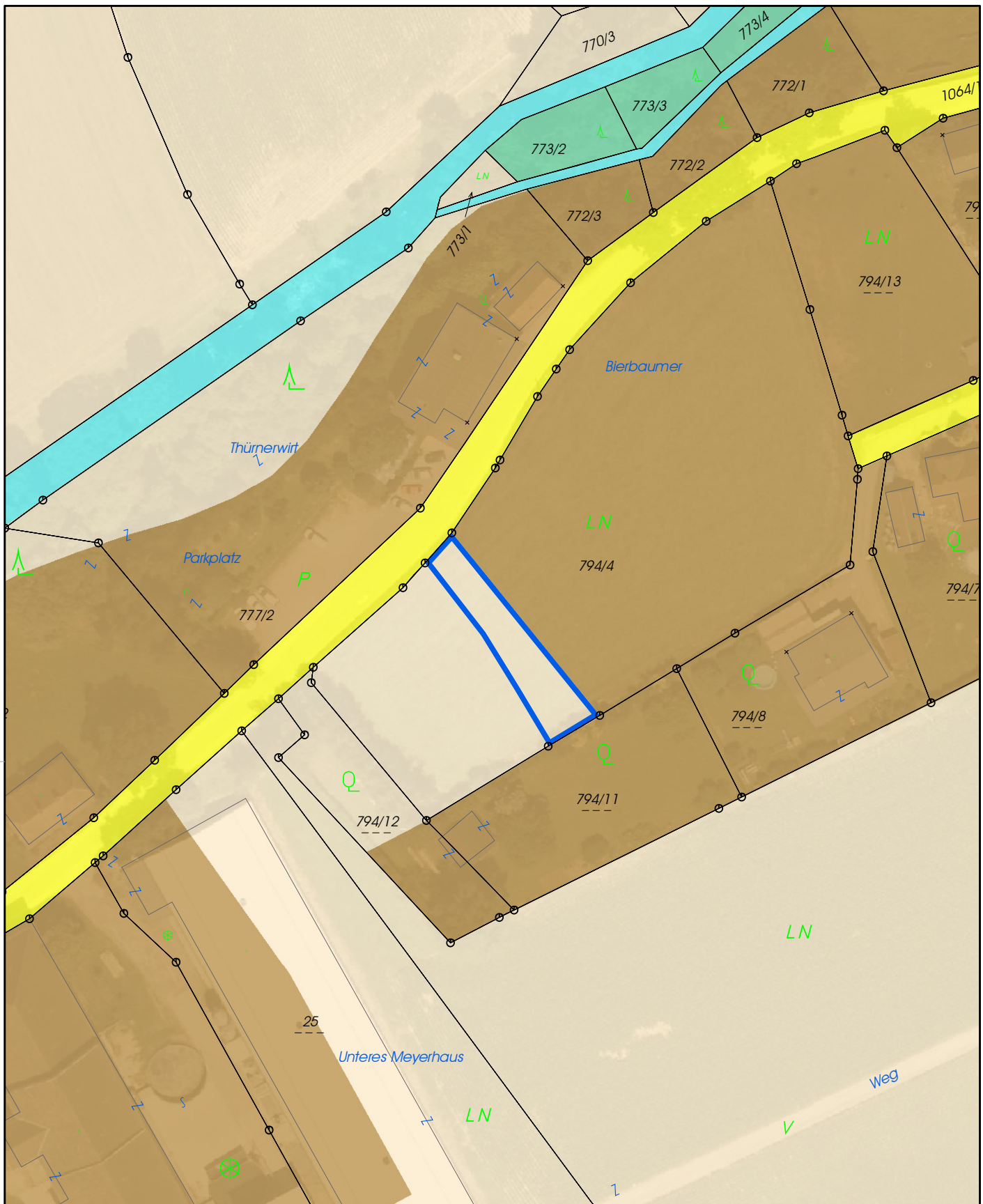


Stadtgemeinde Wolfsberg
 Abt. Raumplanung/Vermessung/GIS

Maßstab: 1:1 000

Datum: 27.3.2023





Änderung des Flächenwidmungsplans - Verfahren 29/2022

Katastralgemeinde/Gemeinde: 77249 Thürl / 20923 Stadtgemeinde Wolfsberg
 Betroffene(s) Grundstück(e): 794/4 (teilw.) - entspricht 794/24 Neu und 794/25 Neu (je teilw.)
 Widmung von: "Grünland - Land- und Forstwirtschaft"
 Widmung in: "Grünland - Garten"
 Gesamtfläche: ca. 385 m²

Auflage zur allgemeinen Einsicht (von - bis; Zahl):

Beschluss im Gemeinderat (Datum; Zahl):

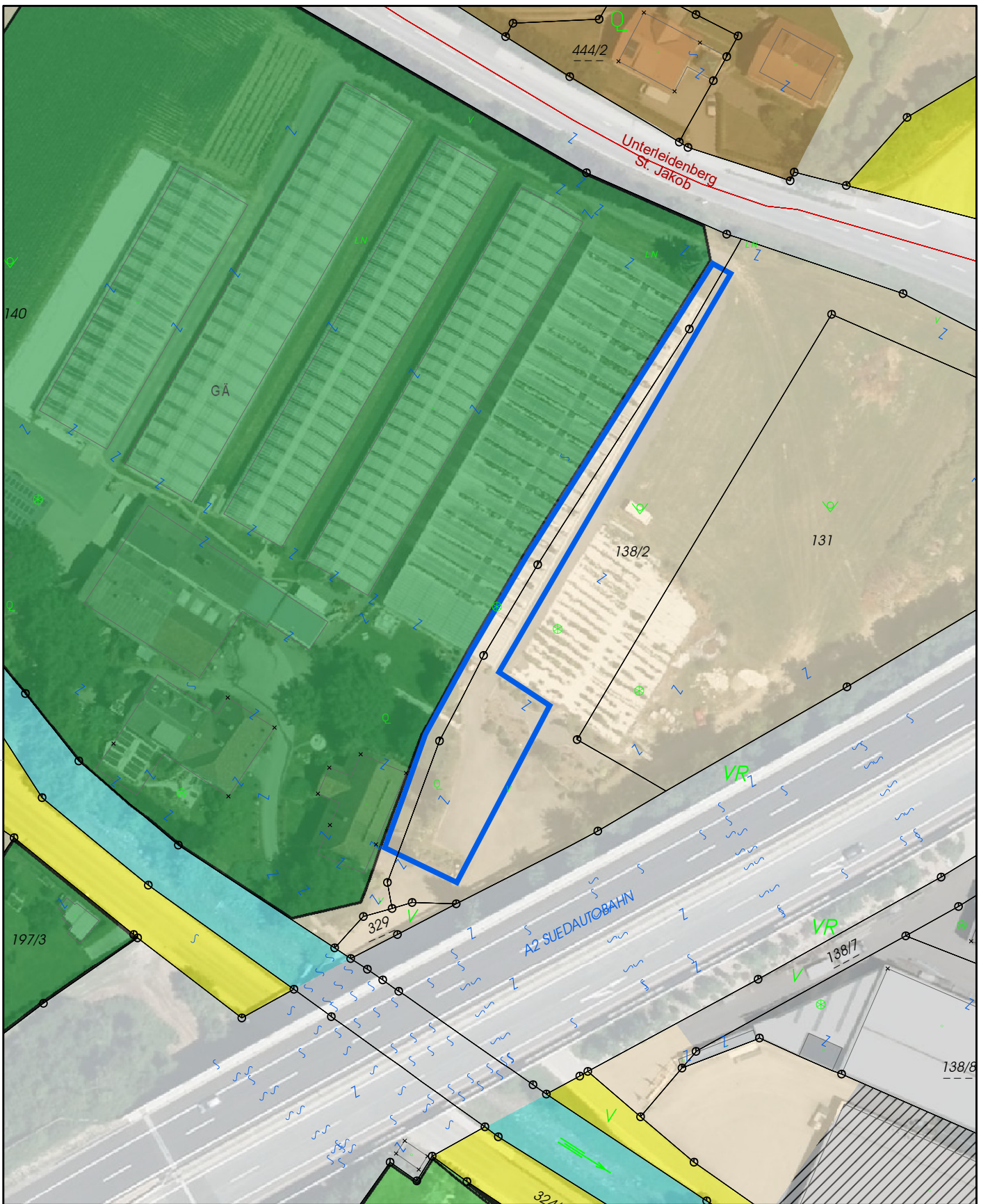


Stadtgemeinde Wolfsberg
 Abt. Raumplanung/Vermessung/GIS

Maßstab: 1:1 000

Datum: 19.9.2022





Änderung des Flächenwidmungsplans - Verfahren 30/2022

Katastralgemeinde/Gemeinde: 77242 St. Jakob / 20923 Stadtgemeinde Wolfsberg
 Betroffene(s) Grundstück(e): 138/2 (teilw.) und 140 (teilw.)
 Widmung von: "Grünland - Land- und Forstwirtschaft"
 Widmung in: "Grünland - Gärtnerei"
 Gesamtfläche: ca. 1.311 m²

Auflage zur allgemeinen Einsicht (von - bis; Zahl):

Beschluss im Gemeinderat (Datum; Zahl):

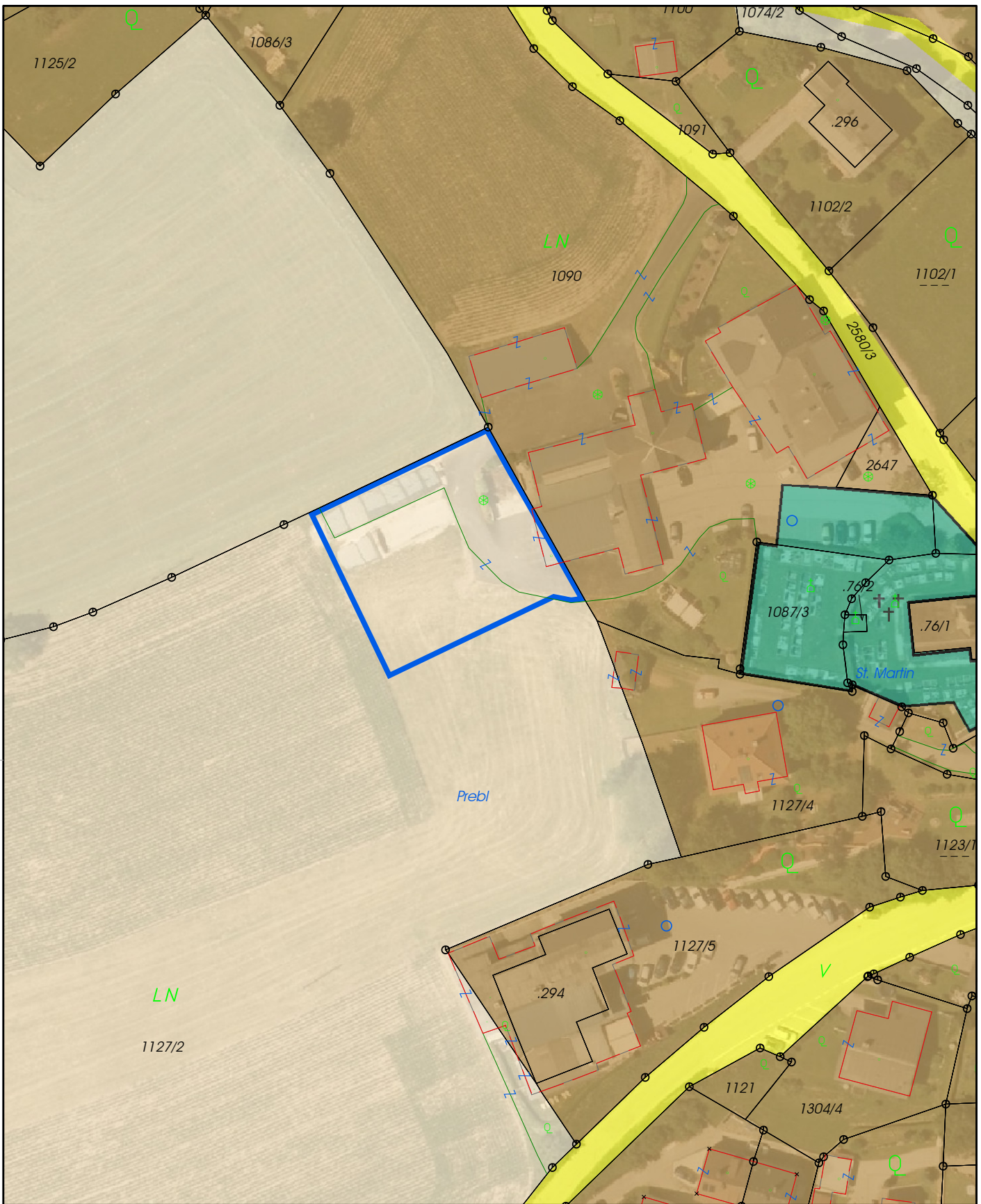


Stadtgemeinde Wolfsberg
 Abt. Raumplanung/Vermessung/GIS



Maßstab: 1:1 000

Datum: 19.9.2022



Änderung des Flächenwidmungsplans - Verfahren 35/2022

Katastralgemeinde/Gemeinde: 77264 Gräbern-Prebl / 20923 Stadtgemeinde Wolfsberg
 Betroffene(s) Grundstück(e): 1127/2 (teilw.)
 Widmung von: "Grünland - Land- und Forstwirtschaft"
 Widmung in: "Grünland - Lagerplatz"
 Gesamtfläche: ca. 1.374 m²

Auflage zur allgemeinen Einsicht (von - bis; Zahl):

Beschluss im Gemeinderat (Datum; Zahl):

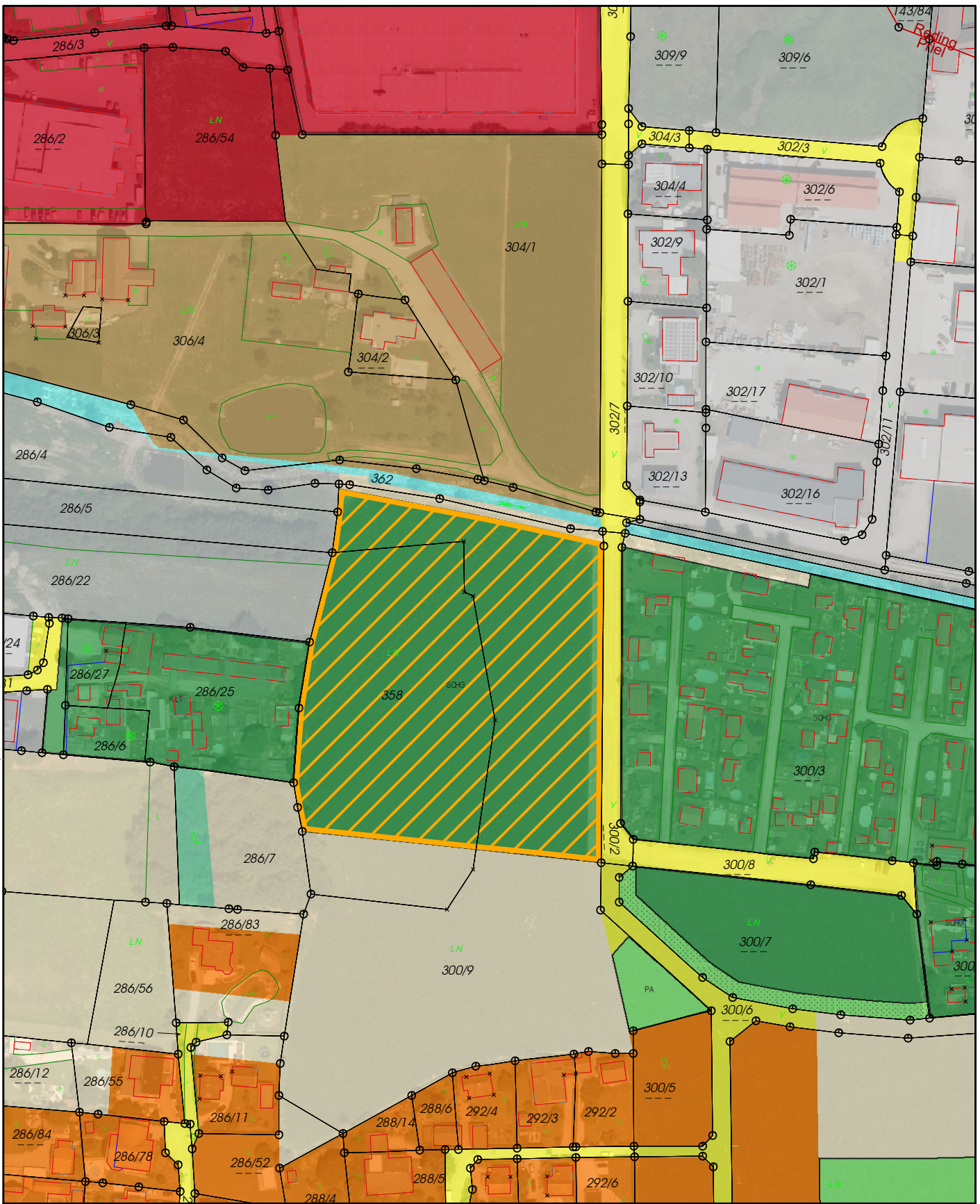


Stadtgemeinde Wolfsberg
 Abt. Raumplanung/Vermessung/GIS

Maßstab: 1:1 000

Datum: 18.10.2022





Änderung des Flächenwidmungsplans - Verfahren 36/2022

Katastralgemeinde/Gemeinde: 77232 Priel / 20923 Stadtgemeinde Wolfsberg
 Betroffene(s) Grundstück(e): 300/9 (teilw.) und 358 (teilw.)
 Widmung von: "Grünland - Schrebergarten"
 Widmung in: "Grünland - Land- und Forstwirtschaft"
 Gesamtfläche: ca. 14.133 m²

Auflage zur allgemeinen Einsicht (von - bis; Zahl):

Beschluss im Gemeinderat (Datum; Zahl):

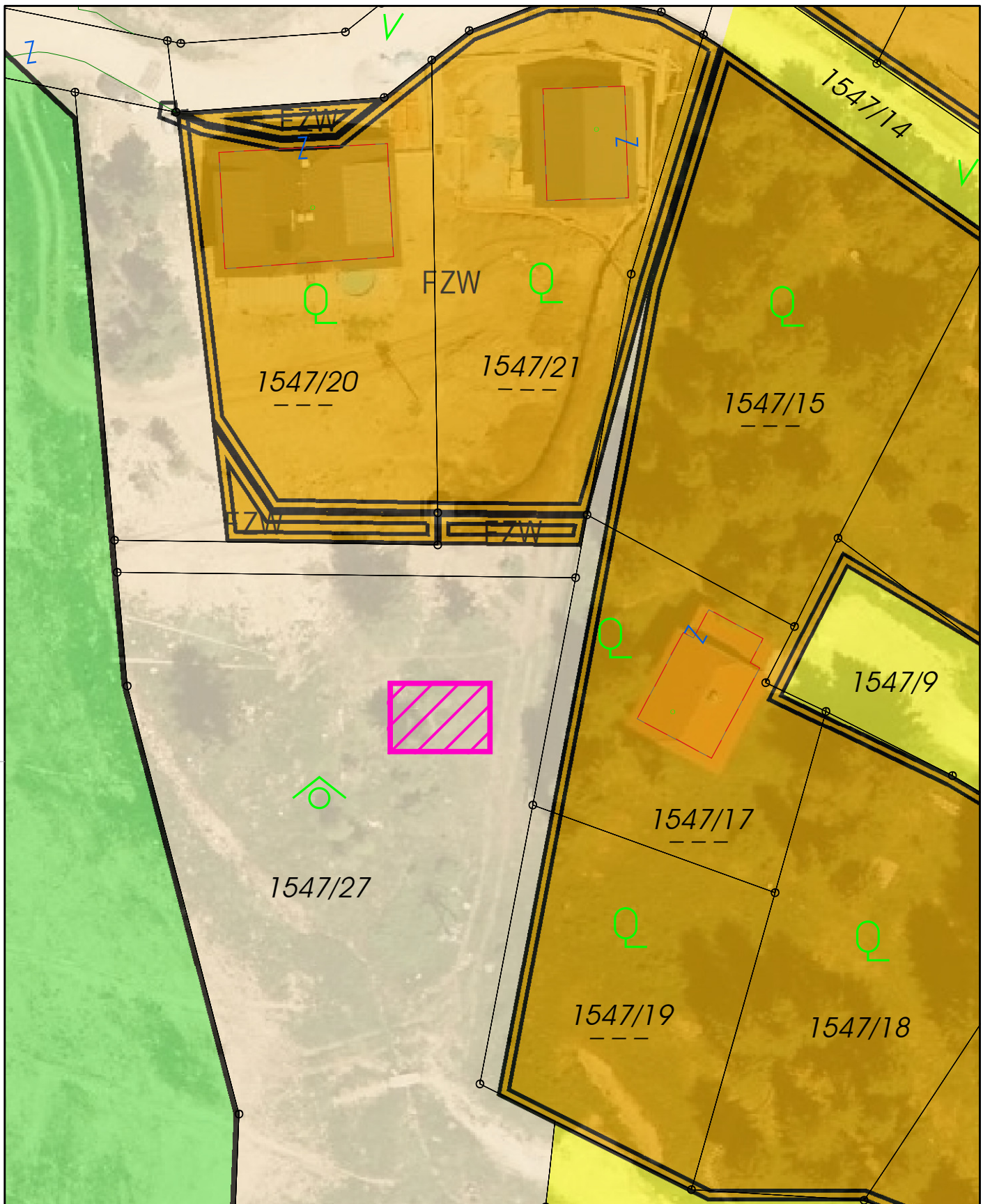


Stadtgemeinde Wolfsberg
 Abt. Raumplanung/Vermessung/GIS

Maßstab: 1:2 000

Datum: 18.10.2022





Änderung des Flächenwidmungsplans - Verfahren 39/2022

Katastralgemeinde/Gemeinde: 77231 Preims / 20923 Stadtgemeinde Wolfsberg
 Betroffene(s) Grundstück(e): 1547/27 (teilw.)
 Widmung von: "Grünland - Land- und Forstwirtschaft"
 Widmung in: "Grünland - Carport"
 Gesamtfläche: ca. 70 m²

Auflage zur allgemeinen Einsicht (von - bis; Zahl):

Beschluss im Gemeinderat (Datum; Zahl):

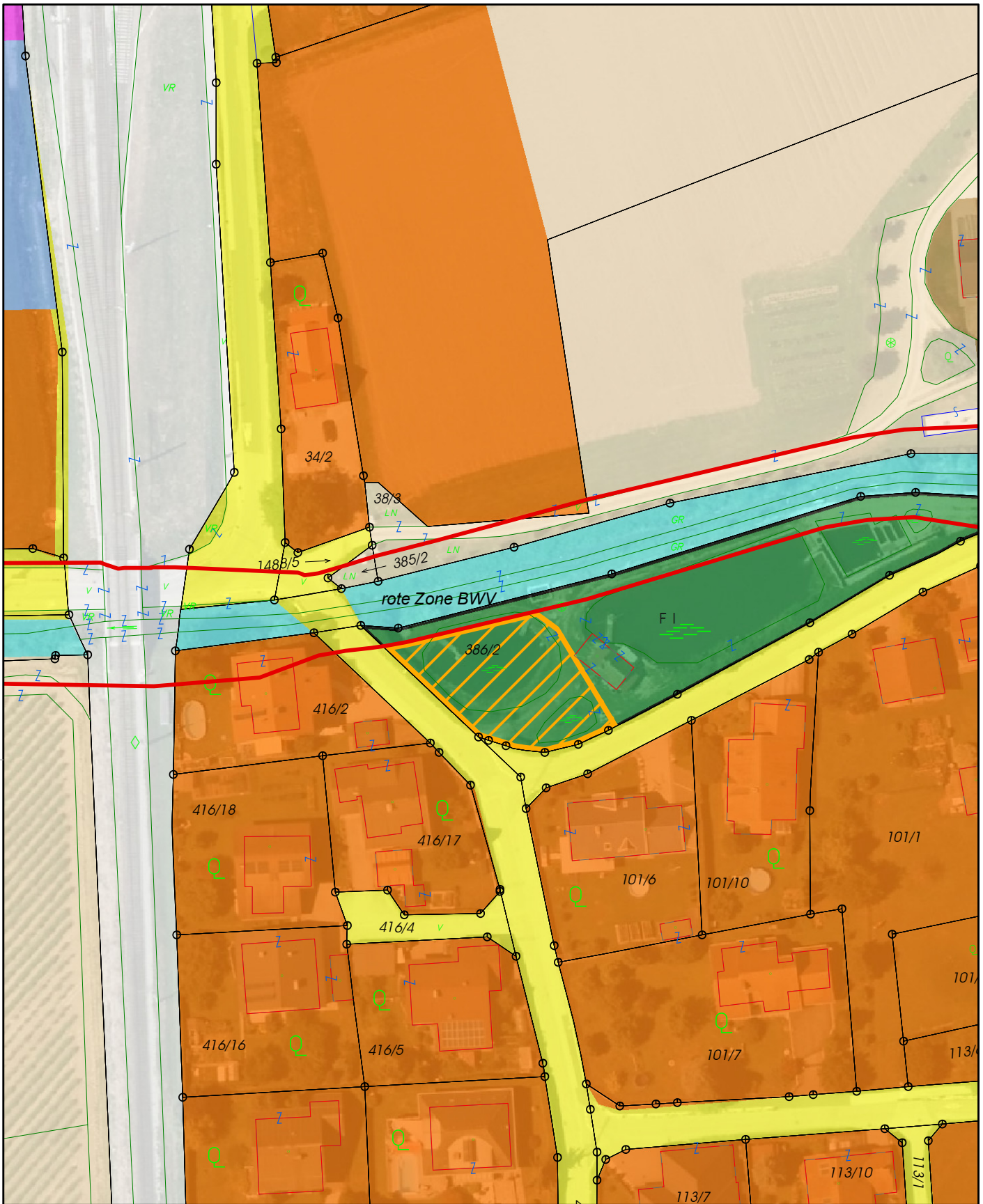


Stadtgemeinde Wolfsberg
 Abt. Raumplanung/Vermessung/GIS

Maßstab: 1:500

Datum: 15.11.2022





Änderung des Flächenwidmungsplans - Verfahren 40/2022

Katastralgemeinde/Gemeinde: 77247 St. Stefan / 20923 Stadtgemeinde Wolfsberg
 Betroffene(s) Grundstück(e): 386/2 (teilw.)
 Widmung von: "Grünland - Fischzuchtanlage"
 Widmung in: "Bauland - Wohngebiet"
 Gesamtfläche: ca. 700 m²

Auflage zur allgemeinen Einsicht (von - bis; Zahl):

Beschluss im Gemeinderat (Datum; Zahl):



Stadtgemeinde Wolfsberg
 Abt. Raumplanung/Vermessung/GIS

Maßstab: 1:1 000

Datum: 16.11.2022





Dieses Dokument wurde amtssigniert.
Informationen zur Prüfung der elektronischen Signatur und des Ausdrucks finden Sie unter
<http://www.wolfsberg.at/amtssignatur>