

Anlage - Marktgebiet KuKuMa



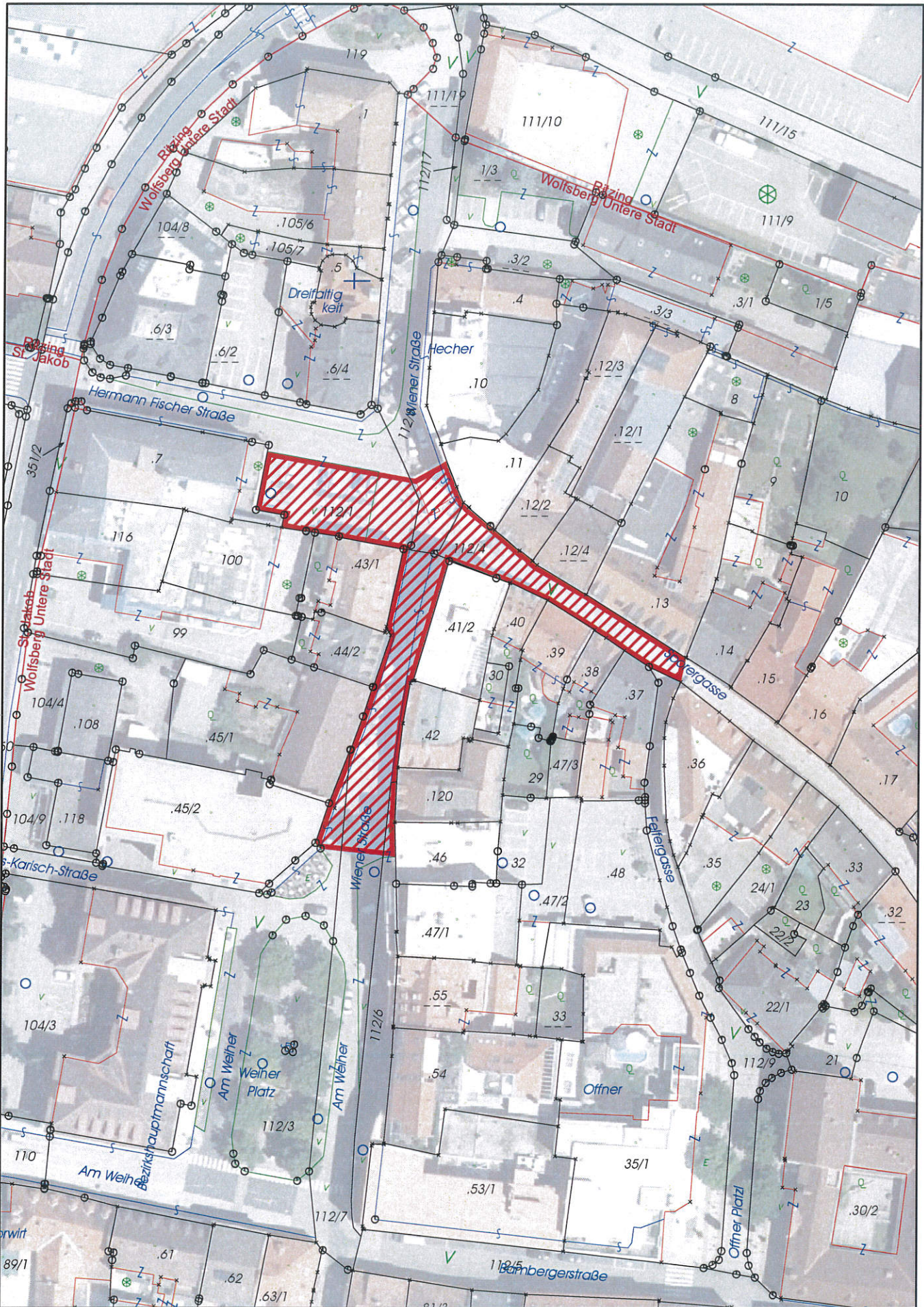
Stadtgemeinde Wolfsberg  
 Abt. Raumplanung/Vermessung/GIS

Maßstab: 1:1 000

Datum: 22.4.2022







Anlage - Marktgebiet Osterzauber



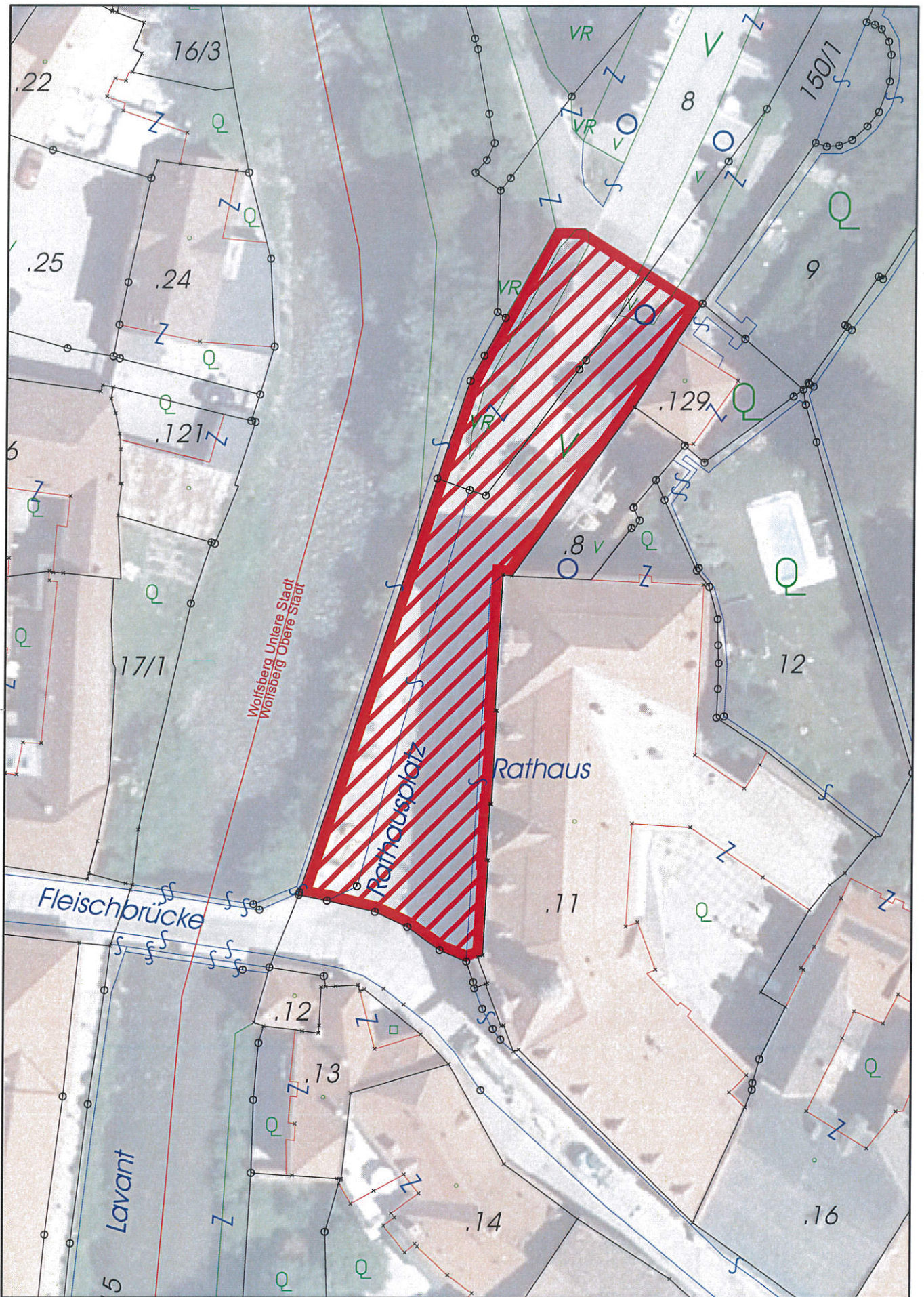
Stadtgemeinde Wolfsberg  
 Abt. Raumplanung/Vermessung/GIS

Maßstab: 1:1 000

Datum: 22.4.2022







Anlage - Marktgebiet Ostermarkt



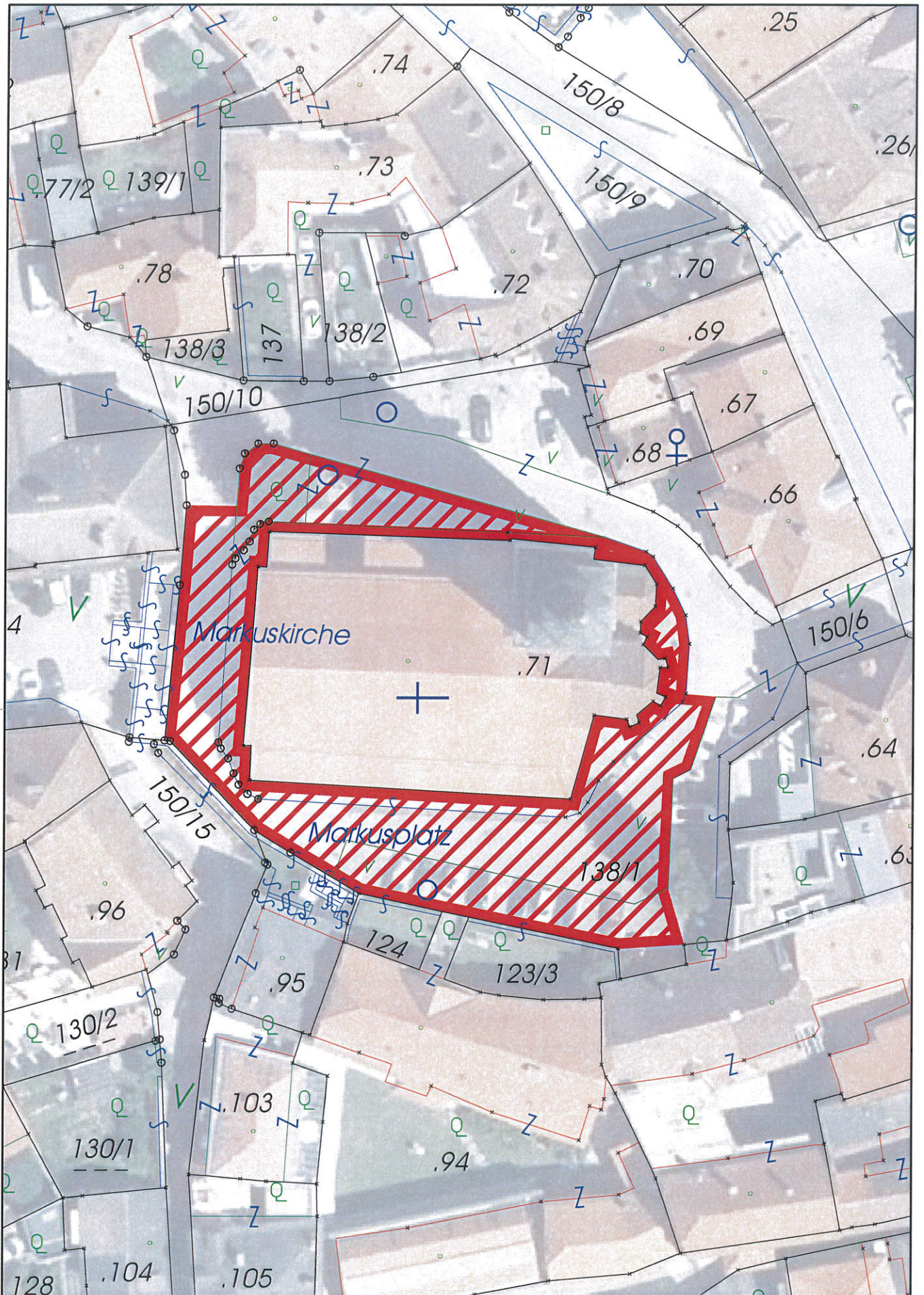
Stadtgemeinde Wolfsberg  
 Abt. Raumplanung/Vermessung/GIS

Maßstab: 1:500

Datum: 31.3.2022







Anlage - Marktgebiet Markustag-Markt



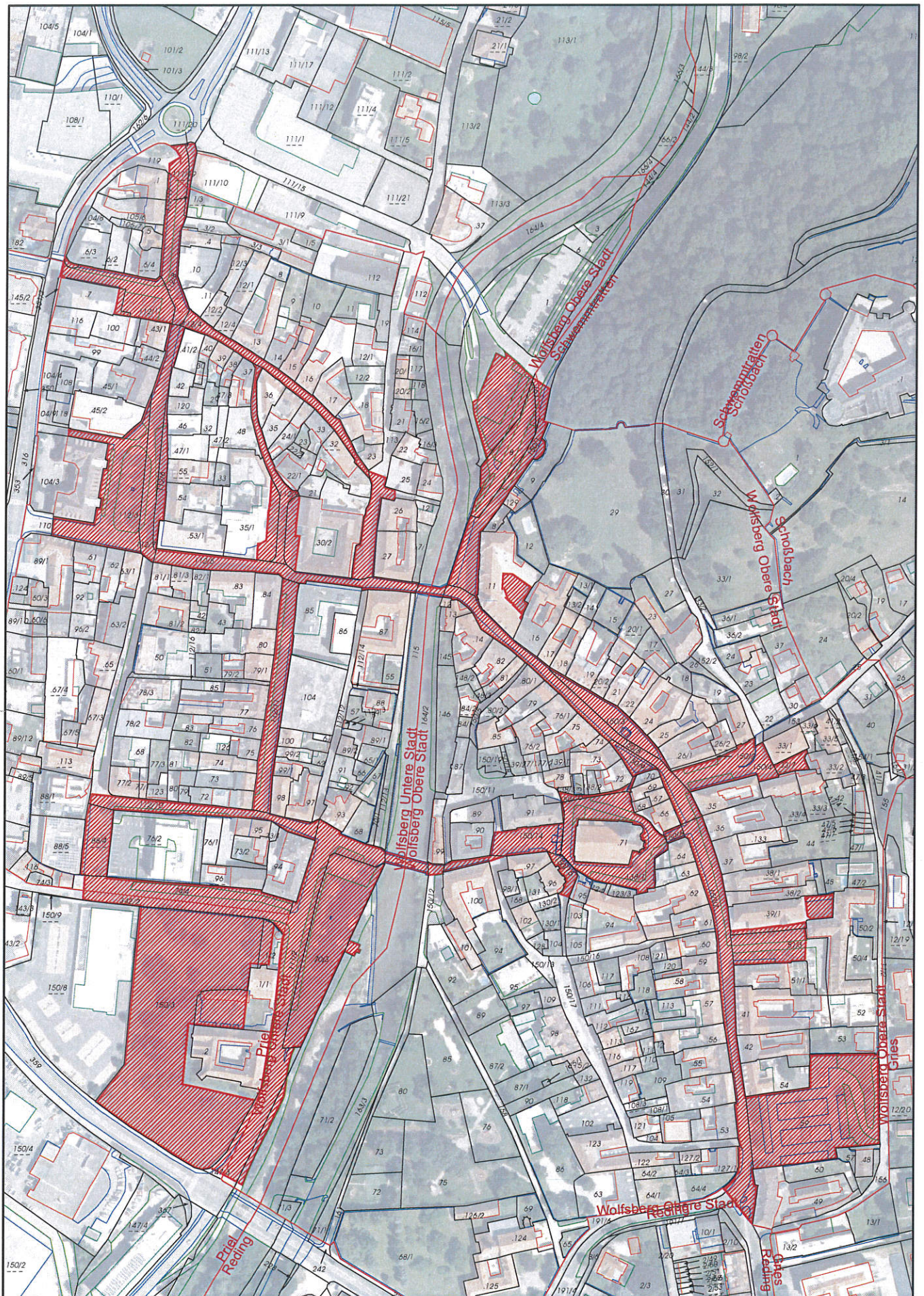
Stadtgemeinde Wolfsberg  
 Abt. Raumplanung/Vermessung/GIS

Maßstab: 1:500

Datum: 22.4.2022







Anlage - Marktgebiet Schönsonntagmarkt



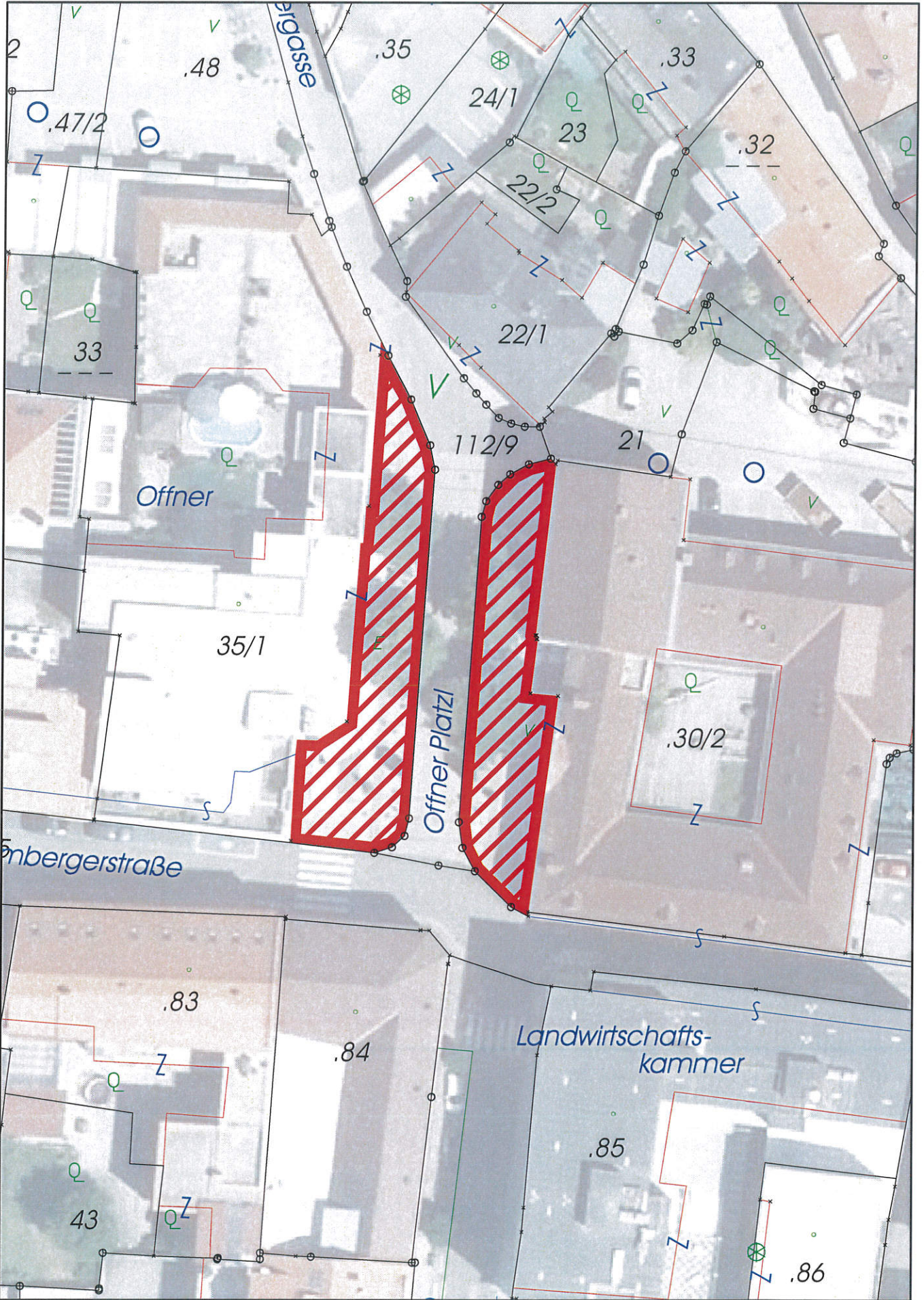
Stadtgemeinde Wolfsberg  
 Abt. Raumplanung/Vermessung/GIS

Maßstab: 1:3 000

Datum: 19.5.2022







Anlage - Marktgebiet Restl- und Schnäppchenmarkt



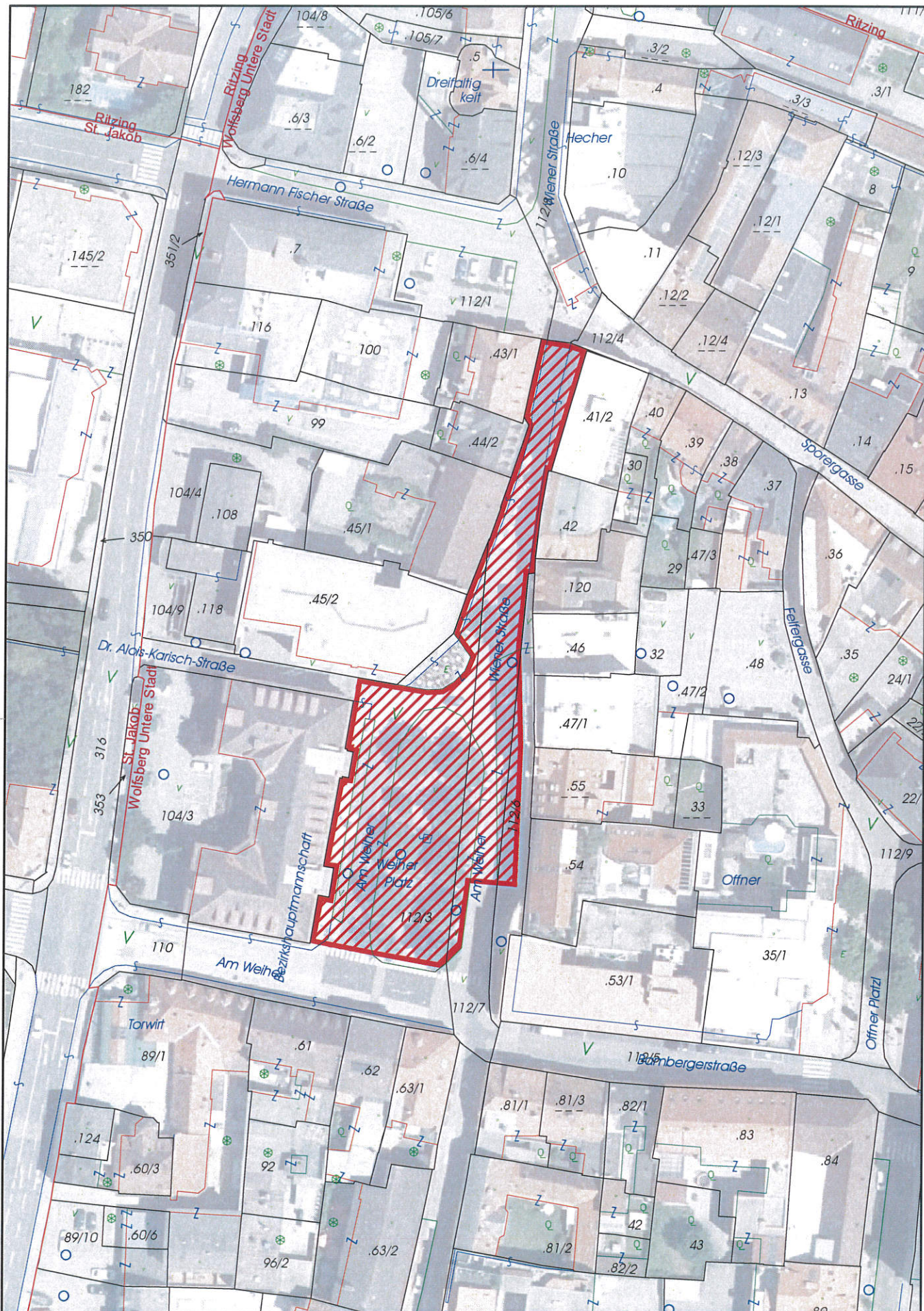
Stadtgemeinde Wolfsberg  
 Abt. Raumplanung/Vermessung/GIS

Maßstab: 1:500

Datum: 31.3.2022







Anlage - Marktgebiet Herbst in Wolfsberg



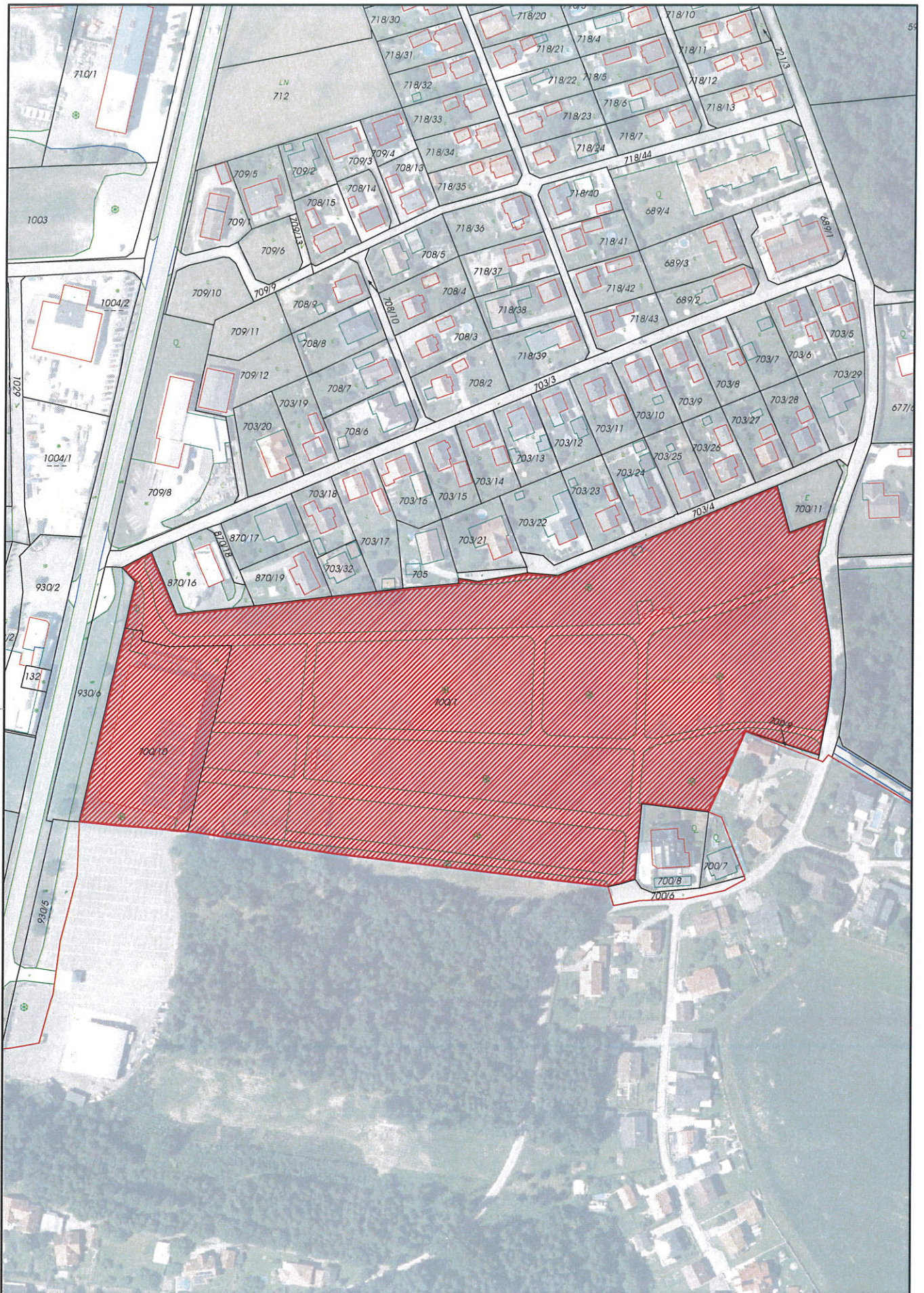
Stadtgemeinde Wolfsberg  
Abt. Raumplanung/Vermessung/GIS

Maßstab: 1:1 000

Datum: 2.5.2022







Anlage - Kolomonimarkt



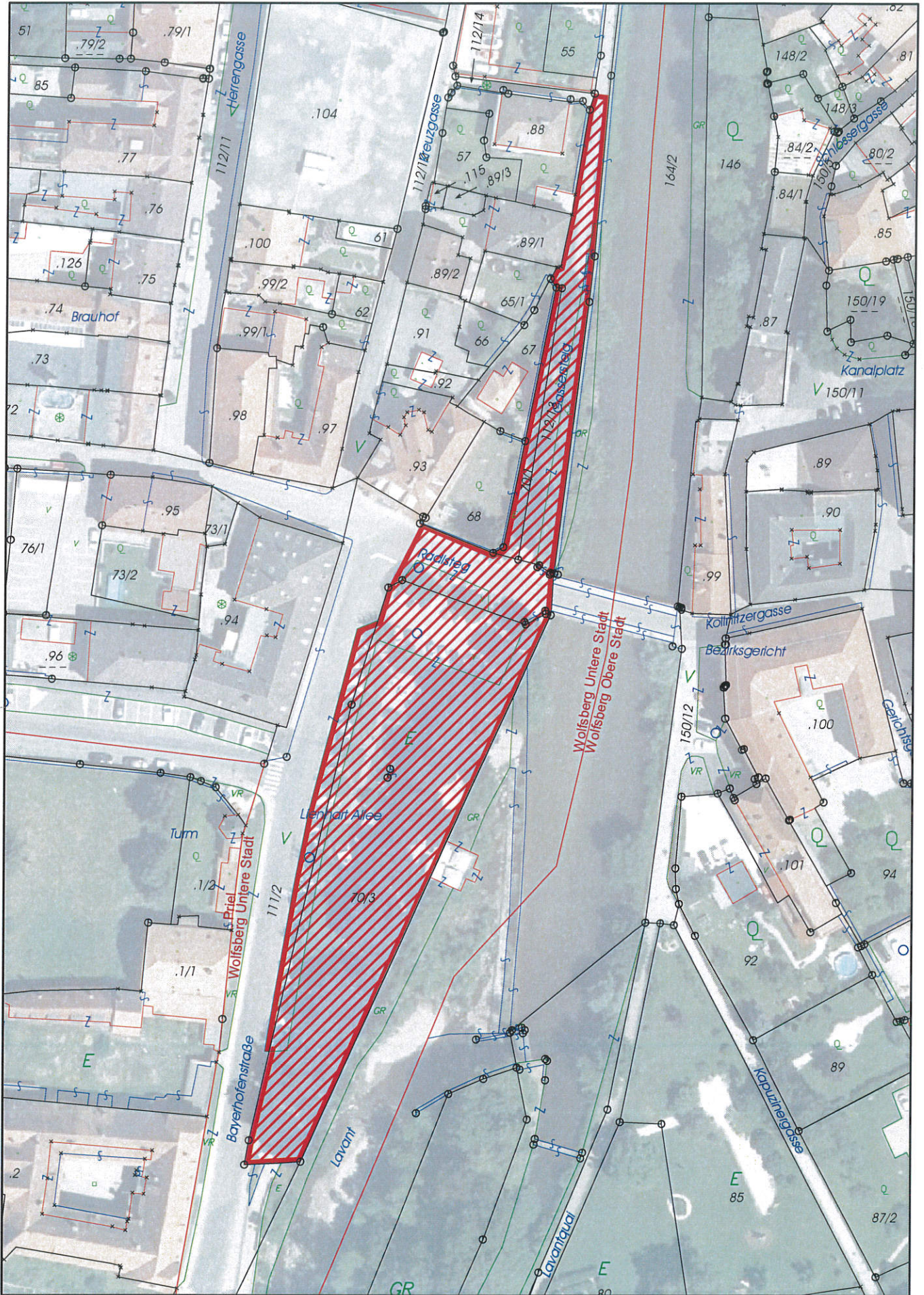
Stadtgemeinde Wolfsberg  
 Abt. Raumplanung/Vermessung/GIS

Maßstab: 1:2 500

Datum: 22.4.2022







Anlage - Marktgebiet Adventmarkt



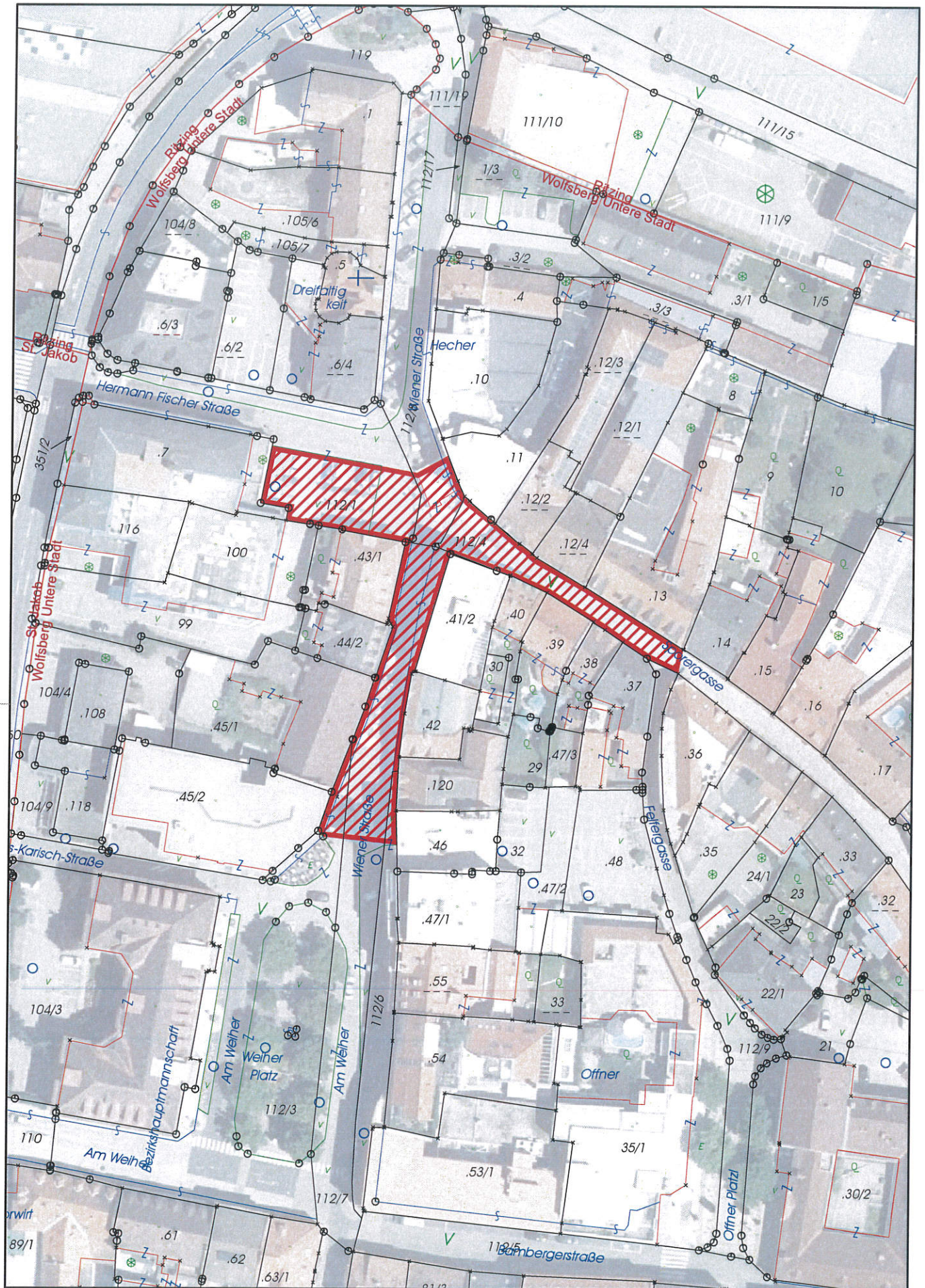
Stadtgemeinde Wolfsberg  
 Abt. Raumplanung/Vermessung/GIS

Maßstab: 1:1 000

Datum: 31.3.2022







Anlage - Marktgebiet Weihnachtszauber



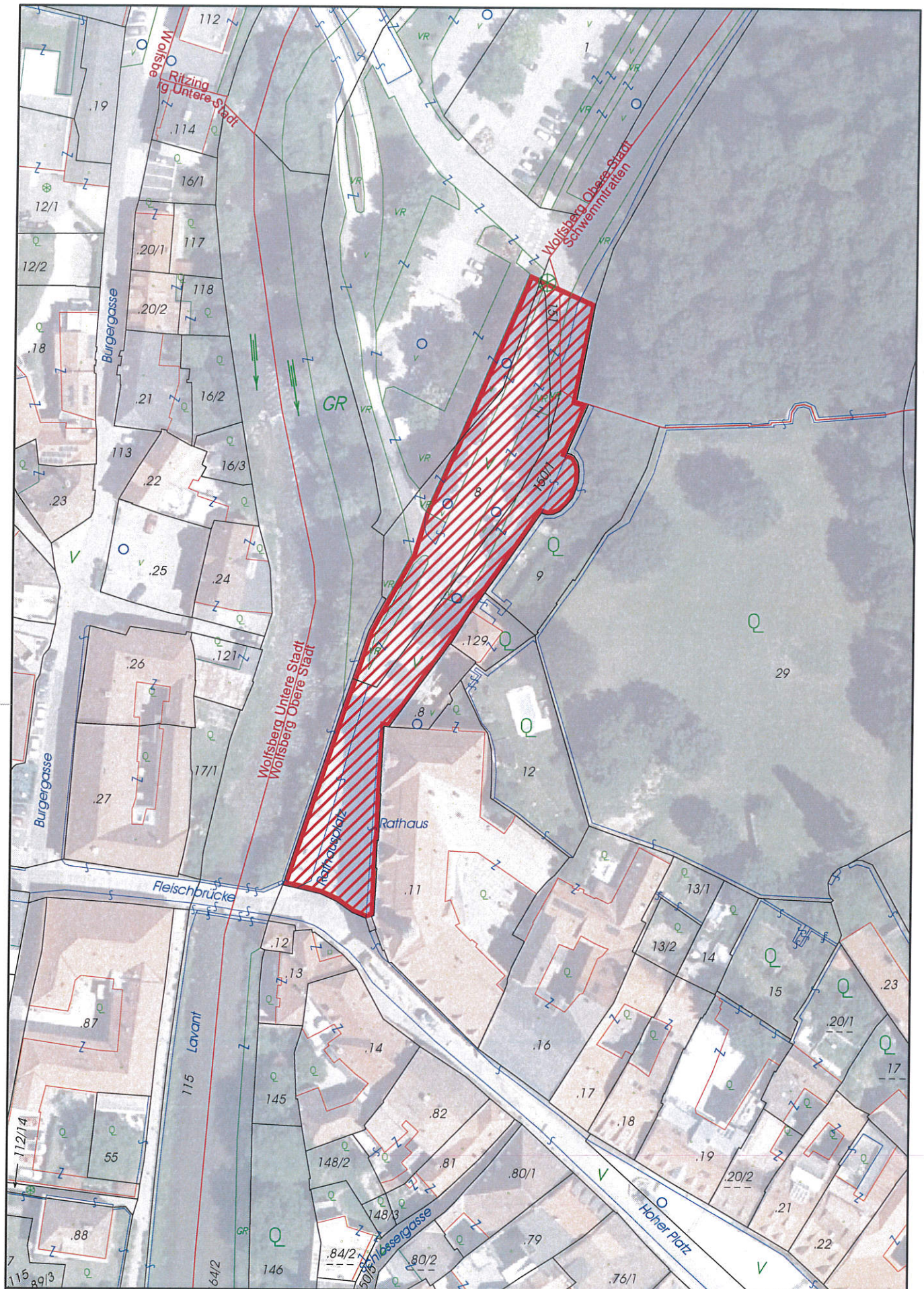
Stadtgemeinde Wolfsberg  
Abt. Raumplanung/Vermessung/GIS

Maßstab: 1:1 000

Datum: 22.4.2022







Anlage - Marktgebiet Walters Flohmarkt



Stadtgemeinde Wolfsberg  
Abt. Raumplanung/Vermessung/GIS

Maßstab: 1:1 000

Datum: 12.5.2022







Dieses Dokument wurde amtssigniert.  
Informationen zur Prüfung der elektronischen Signatur und des Ausdrucks finden Sie unter  
<http://www.wolfsberg.at/amtssignatur>