

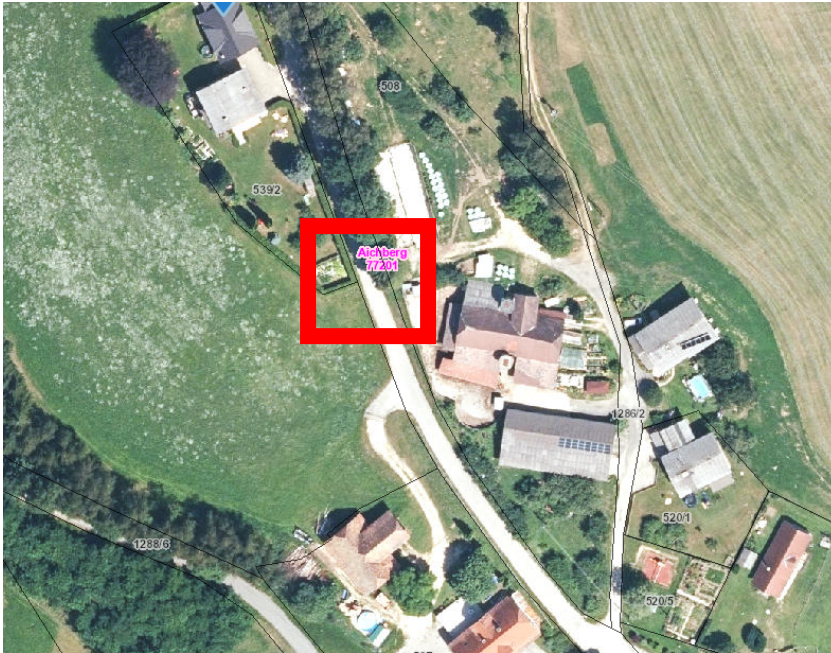
## Anlage 2

zur Verordnung des Gemeinderates der Stadtgemeinde Wolfsberg vom 20.11.2024, Zahl: 852-01-D/54676/2024, mit der die Sammlung und die Abfuhr von Hausmüll und Sperrmüll im Gemeindegebiet von Wolfsberg geregelt wird (Abfuhrordnung)

### 1. Aichberg:

Standort des zu verwendenden Großbehälters:

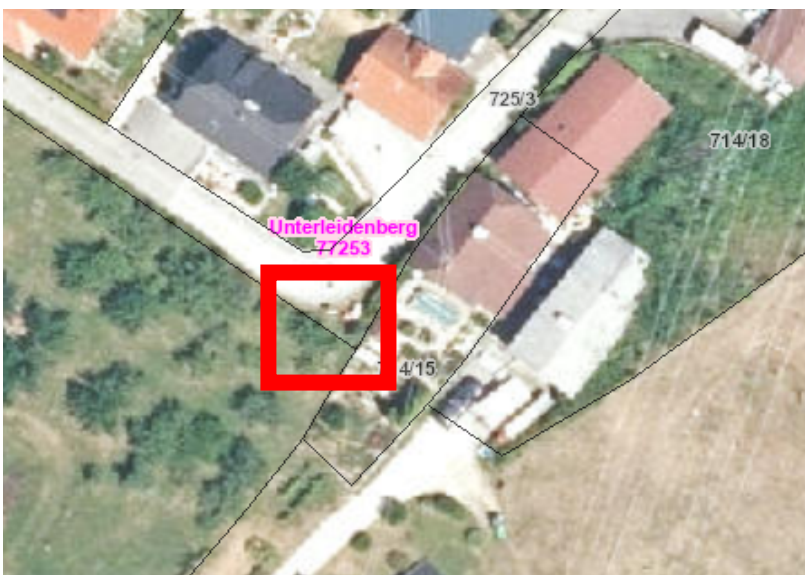
- Aichbergerstraße (rotes Viereck im Lageplan)



### 2. Raggl/Unterleidenberg:

Standort des zu verwendenden Großbehälters:

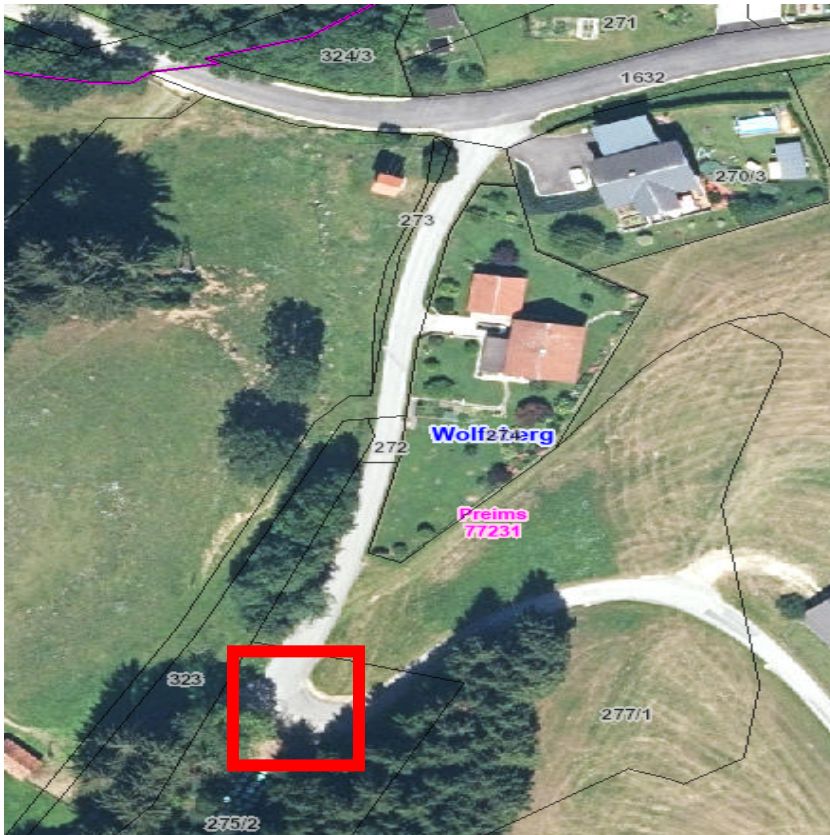
- auf Höhe Objekt Am Weinberg Kurve Winzerweg (rotes Viereck im Lageplan)



### 3. Wölling:

Standort des zu verwendenden Großbehälters:

- oberhalb Auenstraße in der Kurve (rotes Viereck im Lageplan)



### 4. Arlinggraben:

Standort des zu verwendenden Großbehälters:


- Nahe Trinkwasserkraftwerk (rotes Viereck im Lageplan)



## **5. Altstoffsammelzentrum (Recyclinghof Wolfsberg):**

Standort des zu verwendenden Großbehälters:

Altstoffsammelzentrum (Recyclinghof Wolfsberg), Schwabenhofstraße 4, 9400 Wolfsberg

	<p><b>Dieses Dokument wurde amtssigniert!</b></p> <p>Die Echtheit des Dokumentes können Sie unter <a href="http://www.signaturpruefung.gv.at">http://www.signaturpruefung.gv.at</a> prüfen. Bei Fragen zur Echtheit des Papierausdruckes wenden Sie sich bitte an das Bürgerservice : per E-Mail: <a href="mailto:stadt@wolfsberg.at">stadt@wolfsberg.at</a> oder telefonisch unter 04352/537-0</p>
<p><b>Hinweis:</b></p>	<p>Dieses Dokument wurde amtssigniert. Auch ein Ausdruck dieses Dokumentes hat gemäß § 20 E-Government-Gesetz die Beweiskraft einer öffentlichen Urkunde.</p>
<p>Signatur aufgebracht am 27.11.2024 11:28:52</p>	

•