

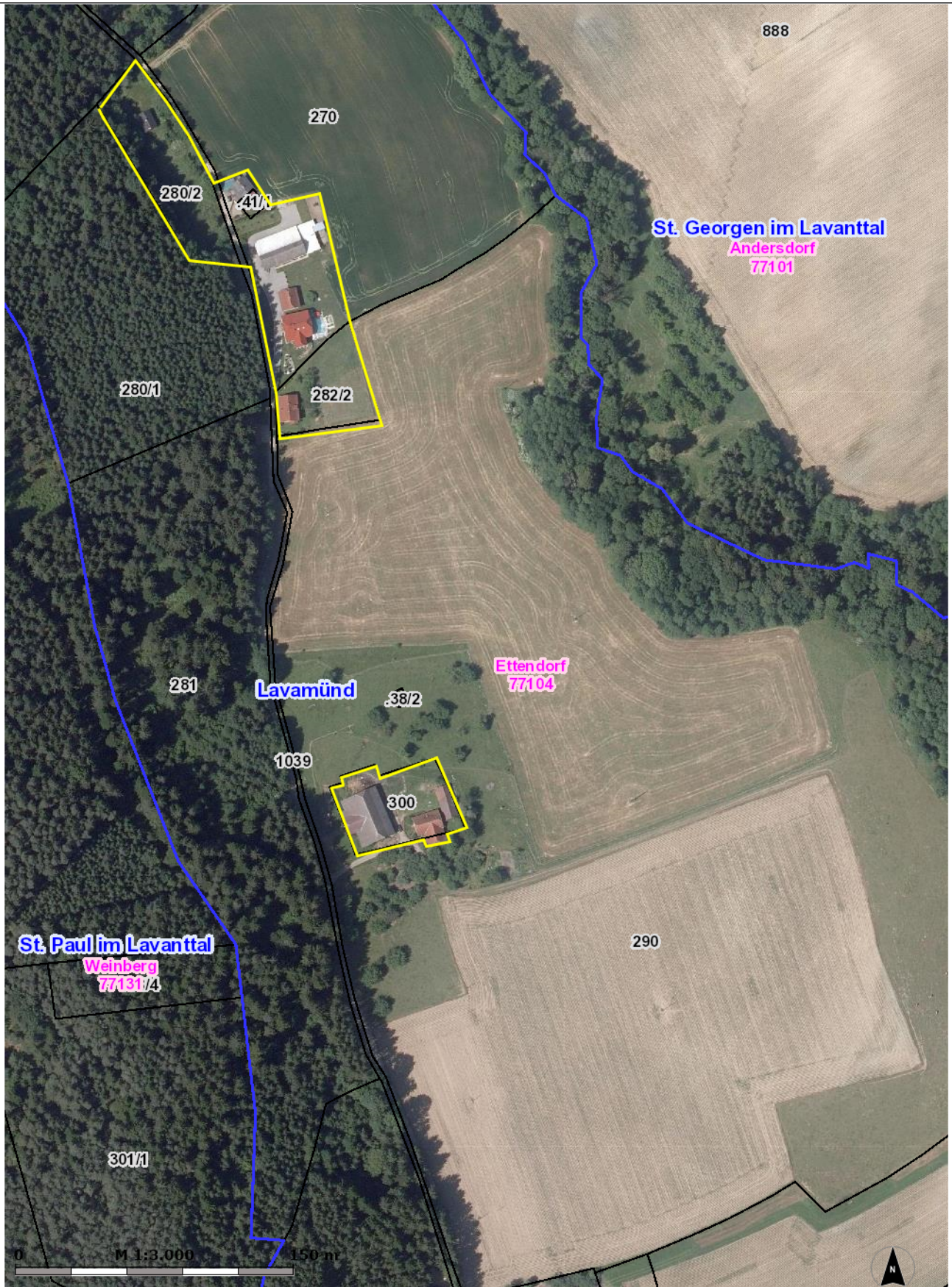
Kanalisationbereich Lavamünd

Lageplan zur Verordnung, Zahl:851-1/25/2020

LAND  KÄRNTEN
KAGIS

Erstellt am: 27.10.2020 von: Dexl

Maßstab: 1:3000



KAGIS Standard Ausgabe: Es wird keine Gewähr für die Richtigkeit und Vollständigkeit der angebotenen Informationen übernommen.

Amt der Kärntner Landesregierung
web: <http://www.kagis.ktn.gv.at>
email: kagis@ktn.gv.at

