

Kanalisationbereich Lavamünd

Lageplan 1 zur Verordnung, Zahl: 851-1/12/2017

LAND KÄRNTEN
KAGIS

Erstellt am: 09.11.2017 von: Gerhard Dexl

Maßstab: 1:3000



KAGIS Standard Ausgabe: Es wird keine Gewähr für die Richtigkeit und Vollständigkeit der angebotenen Informationen übernommen.

Amt der Kärntner Landesregierung
web: <http://www.kagis.ktn.gv.at>
email: kagis@ktn.gv.at

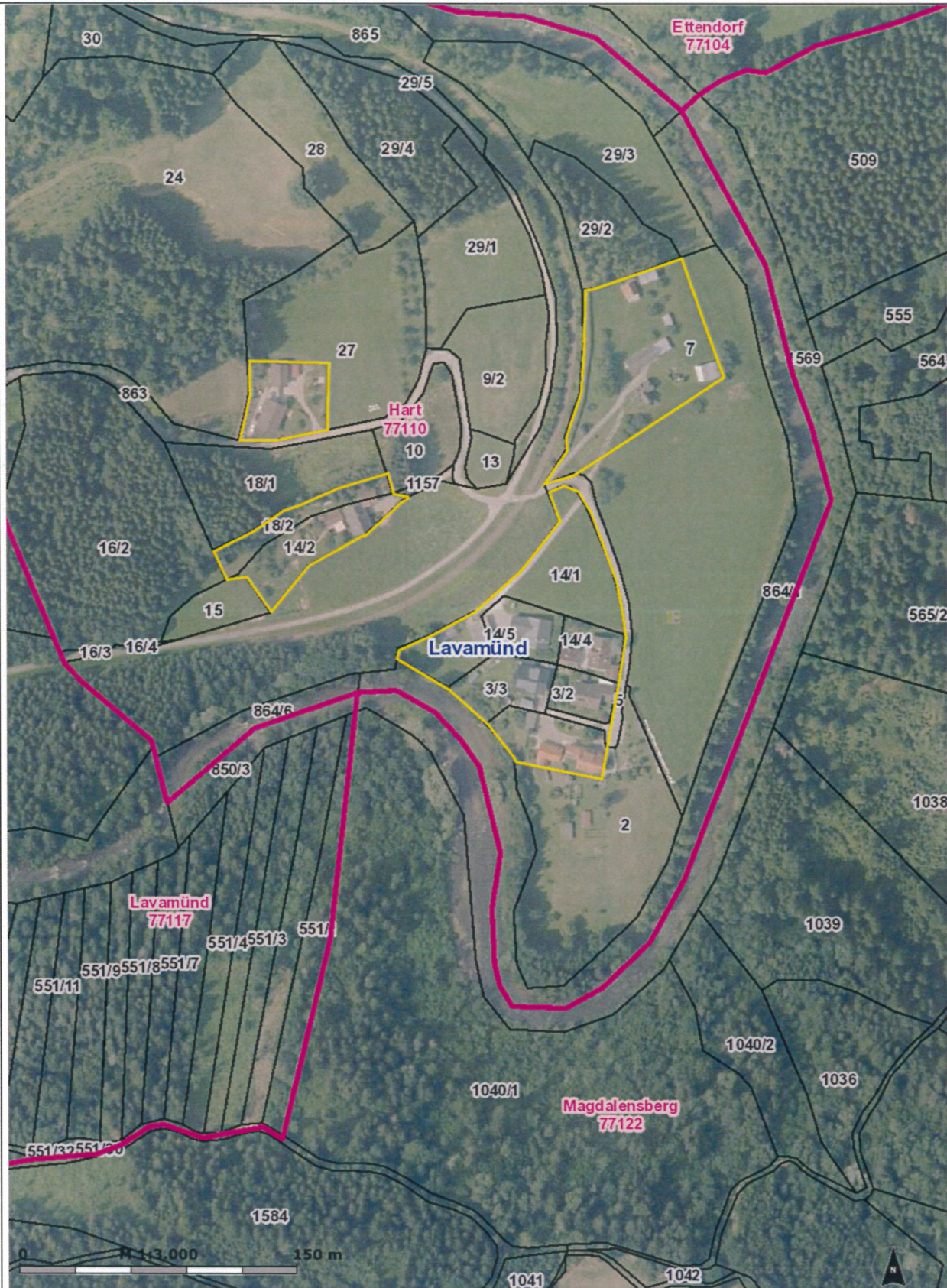
Kanalisationbereich Lavamünd

Lageplan 2 zur Verordnung, Zahl: 851-1/12/2017

LAND KÄRNTEN
KAGIS

Erstellt am: 09.11.2017 von: Gerhard Dexl

Maßstab: 1:3000



KAGIS Standard Ausgabe: Es wird keine Gewähr für die Richtigkeit und Vollständigkeit der angebotenen Informationen übernommen.

Kanalisationbereich Lavamünd

Lageplan 3 zur Verordnung, Zahl: 851-1/12/2017

LAND KÄRNTEN
KAGIS

Erstellt am: 09.11.2017 von: Gerhard Dexl

Maßstab: 1:3000



KAGIS Standard Ausgabe: Es wird keine Gewähr für die Richtigkeit und Vollständigkeit der angebotenen Informationen übernommen.

Amt der Kärntner Landesregierung
web: <http://www.kagis.ktn.gv.at>
email: kagis@ktn.gv.at

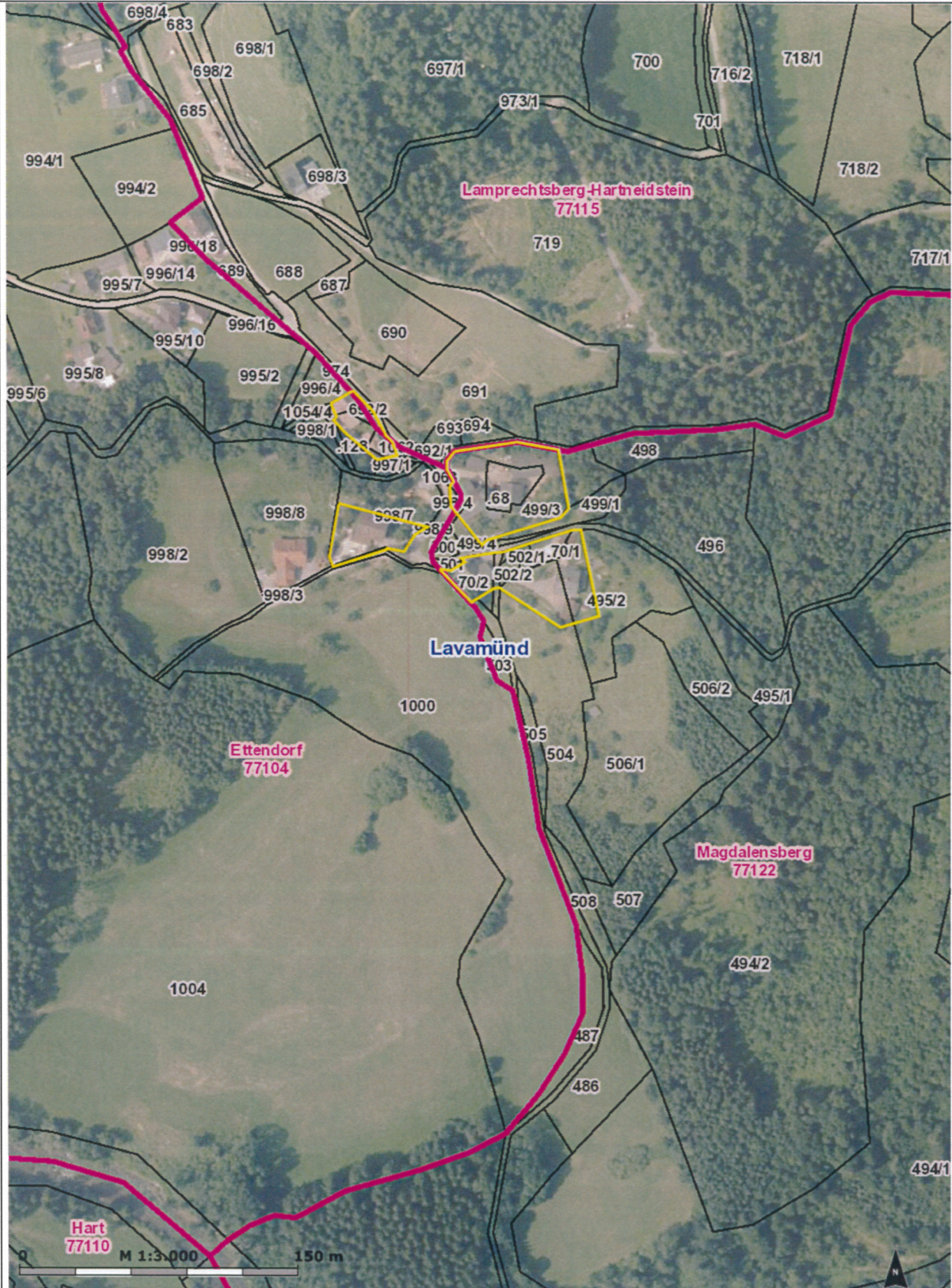
Kanalisationbereich Lavamünd

Lageplan 4 zur Verordnung, Zahl: 851-1/12/2017

LAND KÄRNTEN
KAGIS

Erstellt am: 09.11.2017 von: Gerhard Dexl

Maßstab: 1:3000



KAGIS Standard Ausgabe: Es wird keine Gewähr für die Richtigkeit und Vollständigkeit der angebotenen Informationen übernommen.

Amt der Kärntner Landesregierung
web: <http://www.kagis.ktn.gv.at>
email: kagis@ktn.gv.at

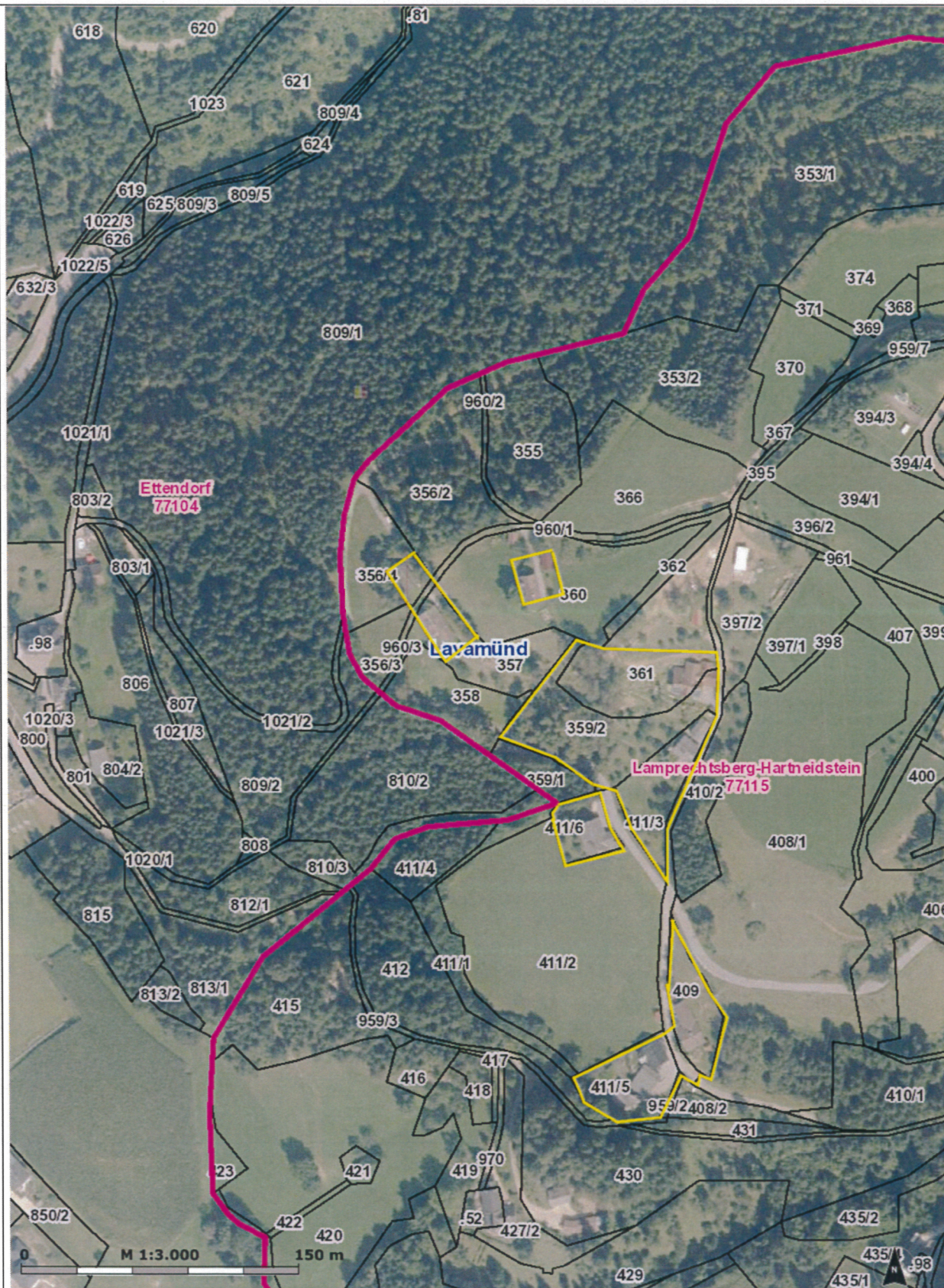
Kanalisationbereich Lavamünd

Lageplan 5 zur Verordnung, Zahl: 851-1/12/2017

LAND KÄRNTEN
KAGIS

Erstellt am: 09.11.2017 von: Gerhard Daxl

Maßstab: 1:3000



KAGIS Standard Ausgabe: Es wird keine Gewähr für die Richtigkeit und Vollständigkeit der angebotenen Informationen übernommen.

Amt der Kärntner Landesregierung
web: <http://www.kagis.ktn.gv.at>
email: kagis@ktn.gv.at

