

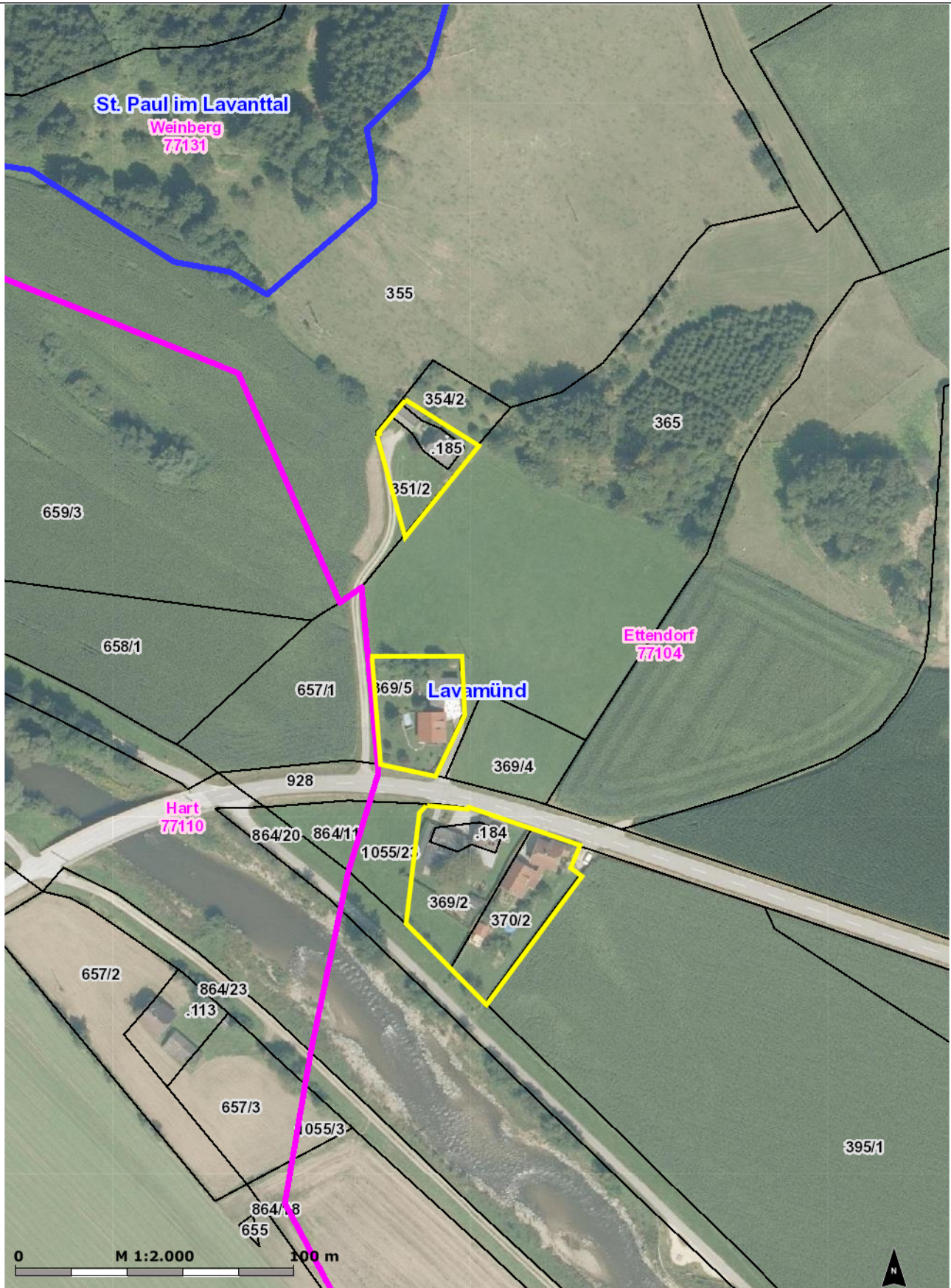
Versorgungsbereich WVA-LavamündLAND KÄRNTEN

Lageplan 1 zur Verordnung, Zahl: 850-3/6/2018

KAGIS

Erstellt am: 22.10.2018 von: Gerhard Dexl

Maßstab: 1:2000



KAGIS Standard Ausgabe: Es wird keine Gewähr für die Richtigkeit und Vollständigkeit der angebotenen Informationen übernommen.

Amt der Kärntner Landesregierung
web: <http://www.kagis.ktn.gv.at>
email: kagis@ktn.gv.at