

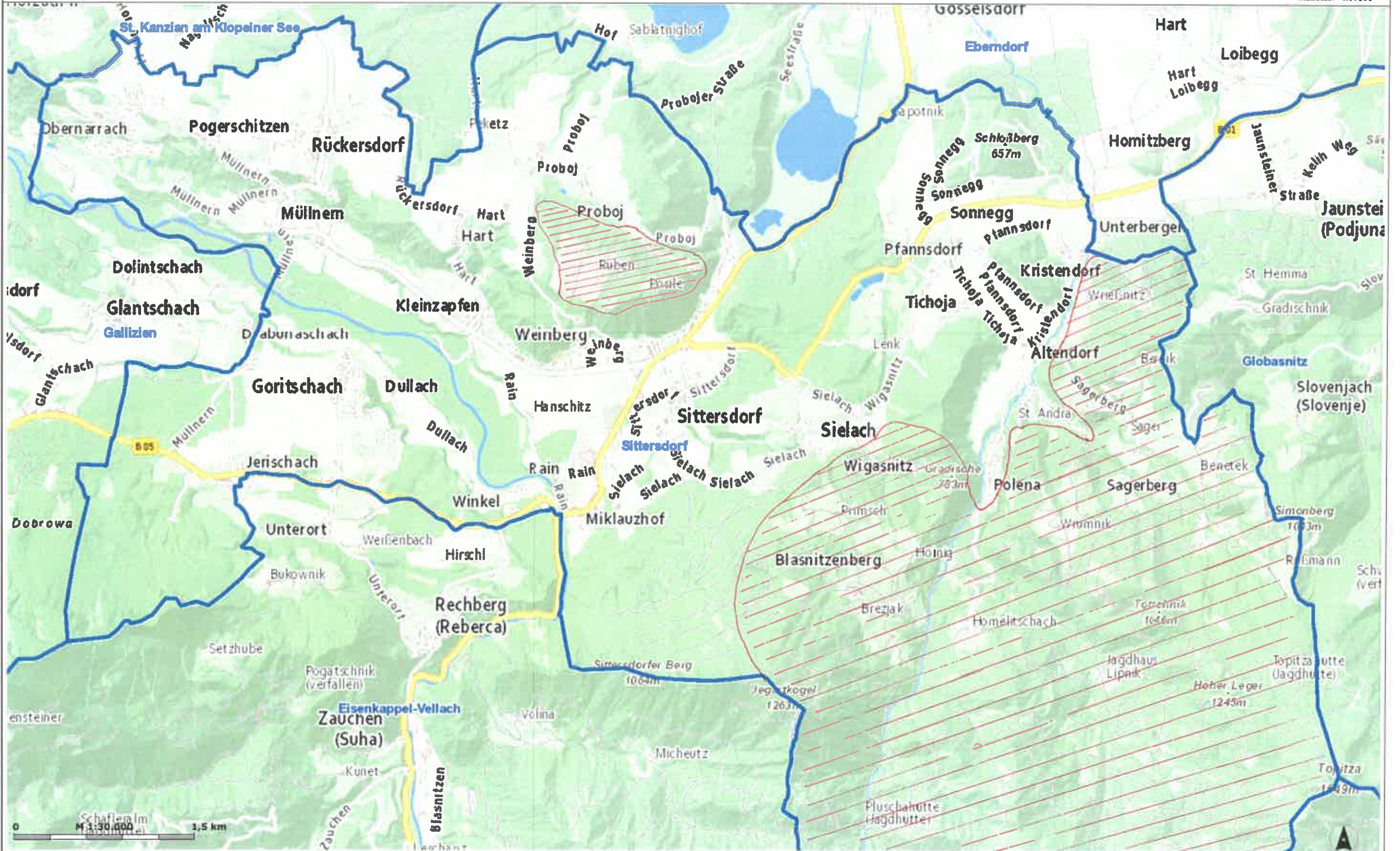
# Beilage Abfallordnung

LAND KÄRNTEN

KAGIS

Erstellt am: 30.12.2010 von:

Maßstab: 1:30000



KAGIS Standard Ausgabe: Es wird keine Gewähr für die Richtigkeit und Vollständigkeit der angebotenen Informationen übernommen.

Ant der Kärntner Landesregierung  
web: <http://www.laegis.ktn.gv.at>  
email: [laegis@ktn.gv.at](mailto:laegis@ktn.gv.at)

 - SONDERBEREICH