



## GEMEINDE GLOBASNITZ / OBČINA GLOBASNICA

9142 Globasnitz/Globasnica 111, Bezirk Völkermarkt/okraj Velikovec

---

**Zahl:** 031-1/A-2026-1  
**Datum:** 12.1.2026  
**Auskünfte:** Hr. Opetnik, MBA  
**Telefon:** (04230) 310 DW 11  
**Fax:** (04230) 630  
**e-mail:** alois.opetnik@ktn.gde.at

---

**Betreff:** Änderung des Flächenwidmungsplanes – Aufhebung von Aufschließungsgebieten

### K U N D M A C H U N G

Die Gemeinde Globasnitz beabsichtigt, gemäß § 25, § 41, § 38 in Verbindung mit § 13 K-ROG 2021, LGBl. 59/2021, in der derzeit geltenden Fassung, nachstehende im Flächenwidmungsplan als „Bauland“ ausgewiesenen Fläche als „Aufschließungsgebiet“ festgelegt wurde, aufzuheben bzw. freizugeben:

A 1/2026	Grundstück 492/1, KG Globasnitz Im Ausmaß von 600 m <sup>2</sup>
----------	---

---

Gemäß den Bestimmungen des Kärntner Raumordnungsgesetzes 2021 – K-ROG 2021, LGBl. Nr. 59/2021, i.d.g.F. liegt der Entwurf der Flächenwidmungsplanänderungen durch vier Wochen ab dem Tage des Anschlages der Kundmachung an der Amtstafel, während der Amtsstunden im Gemeindeamt Globasnitz zur allgemeinen Einsicht auf und wird auch im Internet auf der Homepage der Gemeinde bereitgestellt.

Es wird darauf hingewiesen, dass innerhalb der Auflagefrist jede Person berechtigt ist, schriftlich begründete Einwendungen gegen den Entwurf der Änderungen des Flächenwidmungsplanes einzubringen. Die während der Auflagefrist beim Gemeindeamt Globasnitz schriftlich eingebrachten und

begründeten Einwendungen werden durch den Gemeinderat bei der Behandlung des Antrages in Erwägung gezogen.

Der Bürgermeister

Bernhard Sadovnik

Angeschlagen am: .....

Abgenommen am:

Mit - Ohne - Einwendungen

# Aufhebung Aufschließungsgebiet

Punkt: A-1/2026

LAND  KÄRNTEN  
KAGIS

Gemeinde: **Globasnitz**

Katastralgemeinde: **Globasnitz**

Grundstücke: **492/1**

Fläche [m²]: **600 m²**

Von Widmung: **Bauland-Dorfgebiet-Aufschließungsgebiet**

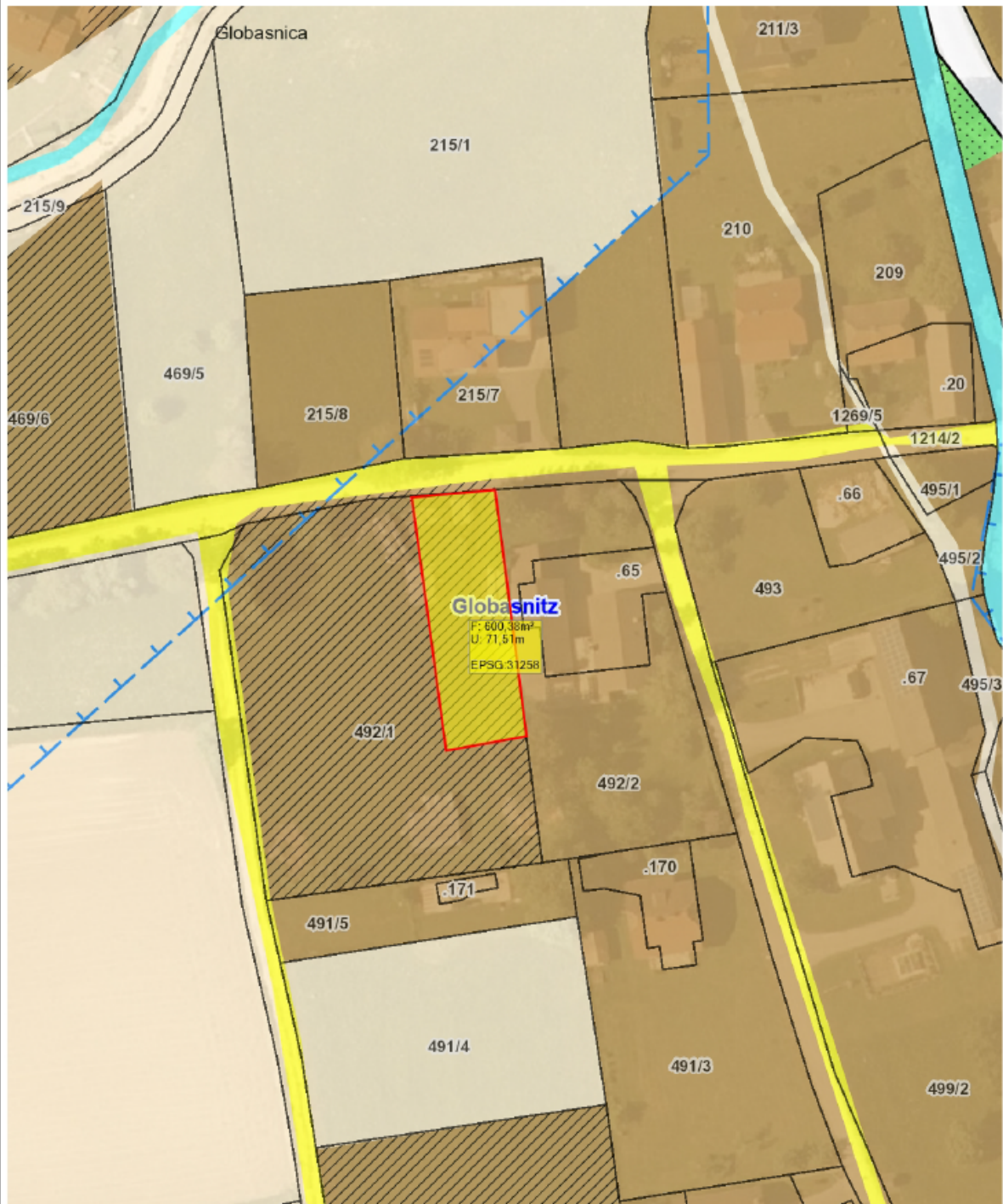
In Widmung: **Bauland-Dorfgebiet**

Auflage

von:

bis:

Gemeinderatsbeschluss vom:



Planausgabe:

12.01.2026

DKM-Stand: 10.2022

von: AL Opetnik Alois

Maßstab: 1:1000

Ergeht an:

1. Grundeigentümer per RSB
2. Angrenzende Gemeinden  
9141 Eberndorf ([eberndorf@ktn.gde.at](mailto:eberndorf@ktn.gde.at))  
9143 Feistritz ob Bleiburg ([feistritz-bleiburg@ktn.gde.at](mailto:feistritz-bleiburg@ktn.gde.at))  
9133 Sittersdorf ([sittersdorf@ktn.gde.at](mailto:sittersdorf@ktn.gde.at))  
9135 Eisenkappel-Vellach ([eisenkappel@ktn.gde.at](mailto:eisenkappel@ktn.gde.at))
3. Bezirkshauptmannschaft Völkermarkt:  
Baubezirksamt [bhvk.bba@ktn.gv.at](mailto:bhvk.bba@ktn.gv.at)  
Bezirksforstinspektion [bhvk.bfi@ktn.gv.at](mailto:bhvk.bfi@ktn.gv.at)  
Gesundheitsamt [bhvk.gesundheitsamt@ktn.gv.at](mailto:bhvk.gesundheitsamt@ktn.gv.at)  
Gewerbereferat [bhvk.gewerberecht@ktn.gv.at](mailto:bhvk.gewerberecht@ktn.gv.at)  
Grundverkehrsreferat): [bhvk.vwdion@ktn.gv.at](mailto:bhvk.vwdion@ktn.gv.at)
4. Agrarbehörde Erster Instanz  
Mießtaler Straße 1, 9021 Klagenfurt am Wörthersee [abt10.agrarbehoerde@ktn.gv.at](mailto:abt10.agrarbehoerde@ktn.gv.at)
5. Kammer für Land- und Forstwirtschaft in Kärnten  
Museumgasse 5, 9010 Klagenfurt am Wörthersee [rechtswesen@lk-kaernten.at](mailto:rechtswesen@lk-kaernten.at)
6. Kammer für Arbeiter und Angestellte in Kärnten  
Bahnhofplatz 3, 9021 Klagenfurt am Wörthersee [praesidium@akkttn.at](mailto:praesidium@akkttn.at)
7. Straßenbauamt Wolfsberg  
Klagenfurter Straße 11, 9400 Wolfsberg [post.sbawolfsberg@ktn.gv.at](mailto:post.sbawolfsberg@ktn.gv.at)
8. Kärntner Landesmuseum  
9020 Klagenfurt, Museumgasse 2 [willkommen@landesmuseum.ktn.gv.at](mailto:willkommen@landesmuseum.ktn.gv.at)
9. Bundesdenkmalamt, Alter Platz 30, 9020 Klagenfurt am Wörthersee [kaernten@bda.at](mailto:kaernten@bda.at)
10. Telekom Austria AG, 9020 Klagenfurt, Maximilianstraße 36 [kundmachung.sued@a1.at](mailto:kundmachung.sued@a1.at)
11. Die KELAG Netz GmbH., Umfahrungsstraße 1, 9100 Völkermarkt  
([voelkermarkt.netzkundenservice@kaerntennetz.at](mailto:voelkermarkt.netzkundenservice@kaerntennetz.at))
12. Wildbach- und Lawinenverbauung, Sektion Kärnten  
Meister-Friedrich-Straße 2, 9500 Villach [sektion.kaernten@die-wildbach.at](mailto:sektion.kaernten@die-wildbach.at)
13. Wirtschaftskammer Kärnten  
Bahnhofstraße 42, 9021 Klagenfurt am Wörthersee [wirtschaftskammer@wkk.or.at](mailto:wirtschaftskammer@wkk.or.at)
14. Militärkommando für Kärnten  
Mießtaler Straße 11, 9020 Klagenfurt am Wörthersee [milkdok@bmlvs.gv.at](mailto:milkdok@bmlvs.gv.at)
15. Amt der Kärntner Landesregierung:
  - **Abteilung 15 Kompetenzzentrum Landesentwicklung und Gemeinden:**  
Unterabteilung rechtliche und fachliche Raumordnung [abt15.post@ktn.gv.at](mailto:abt15.post@ktn.gv.at)
  - **Abteilung 7 – Wirtschaftsrecht und Infrastruktur** [abt7.post@ktn.gv.at](mailto:abt7.post@ktn.gv.at)
  - **Abteilung 8 (Kompetenzzentrum Umwelt, Wasser und Naturschutz)**  
Unterabteilung Innovation und Konzepte [abt8.post@ktn.gv.at](mailto:abt8.post@ktn.gv.at)  
**Abteilung 9 (Kompetenzzentrum Straßen und Brücken)** [abt9.post@ktn.gv.at](mailto:abt9.post@ktn.gv.at)
  - **Abteilung 10 (Kompetenzzentrum Land- und Forstwirtschaft)** [abt10.post@ktn.gv.at](mailto:abt10.post@ktn.gv.at)  
Regionalbüro Völkermarkt, 9100 Völkermarkt [abt10.regbuerovk@ktn.gv.at](mailto:abt10.regbuerovk@ktn.gv.at)
  - **Abteilung 12 – Wasserwirtschaft** [abt12.post@ktn.gv.at](mailto:abt12.post@ktn.gv.at)