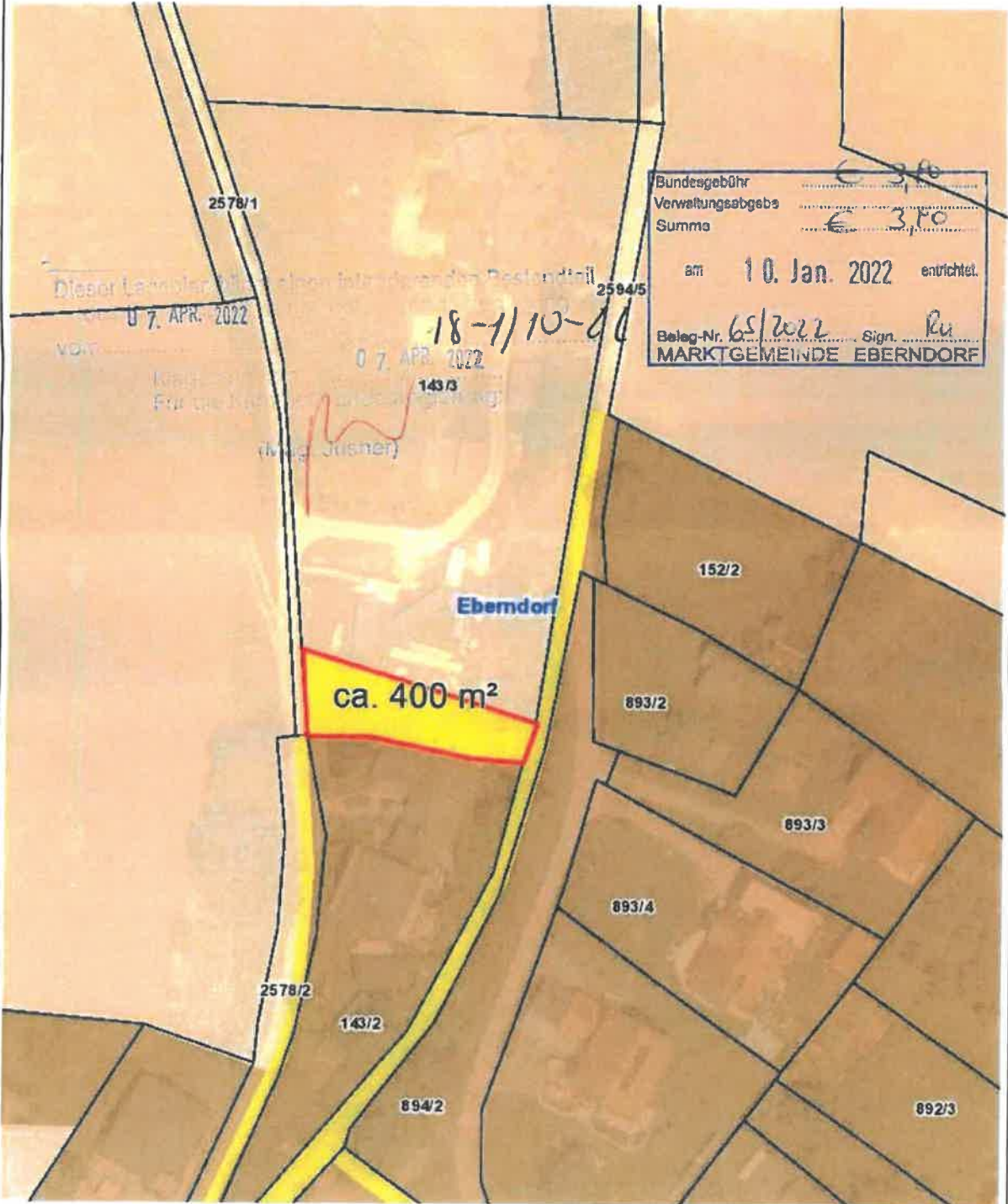


Änderung Flächenwidmungsplan LAND KÄRNTEN

Widmung 5/2021 **KAGIS**

Gemeinde:	Marktgemeinde Eberndorf	Auflage
Katastralgemeinde:	Gablern	von: 02.11.2021
Grundstücke:	143/3 z.T.	bis: 06.12.2021
Fläche (m ²):	ca. 400 m ²	
Von Widmung:	Grünland - Für die Land- und Forstwirtschaft bestimmte Fläche, Ödland	
In Widmung:	Bauland - Dorfgebiet	Gemeinderatsbeschluss vom: 29.12.2021





Dieses Dokument wurde amtssigniert.

Informationen zur Prüfung der elektronischen Signatur und des Ausdrucks finden Sie unter: www.signaturpruefung.gv.at bzw. www.eberndorf.at