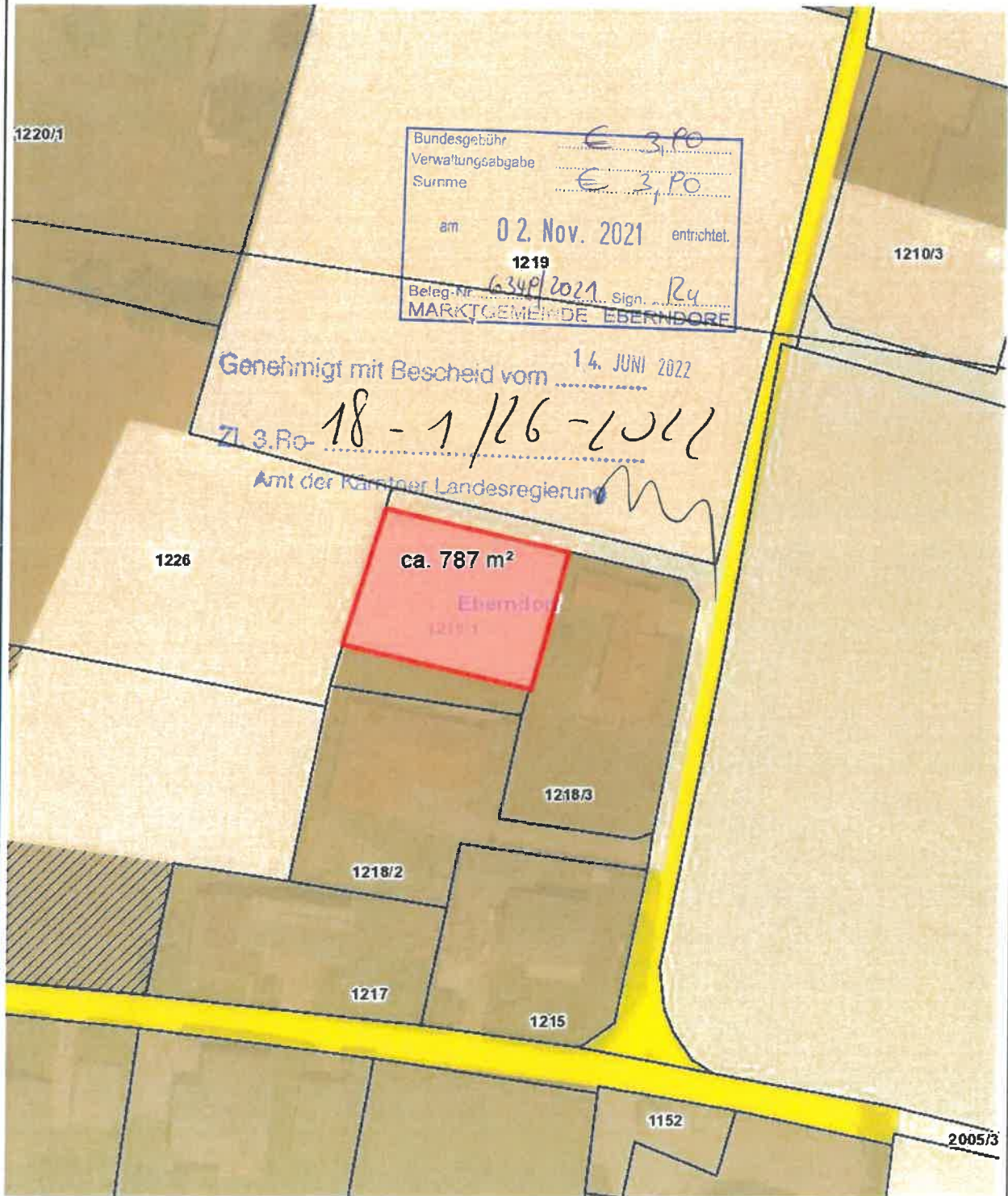


Änderung Flächenwidmungsplan LAND KÄRNTEN

Widmung 12/2021 KAGIS

Gemeinde:	Marktgemeinde Eberndorf	Auflage	
Katastralgemeinde:	Mittlern	von: 02.11.2021	bis: 06.12.2021
Grundstücke:	1218/1 z.T.		
Fläche [m ²]:	ca. 787 m²		
Von Widmung:	Grünland- Für die Land- und Forstwirtschaft bestimmte Fläche		
In Widmung:	Bauland - Dorfgebiet	Gemeinderatsbeschluss vom:	29.12.2021





Dieses Dokument wurde amtssigniert.

Informationen zur Prüfung der elektronischen Signatur und des Ausdrucks finden Sie unter: www.signaturpruefung.gv.at bzw. www.eberndorf.at