



**Marktgemeinde
Nötsch im Gailtal**

**Nötsch 222
9611 Nötsch im Gailtal**

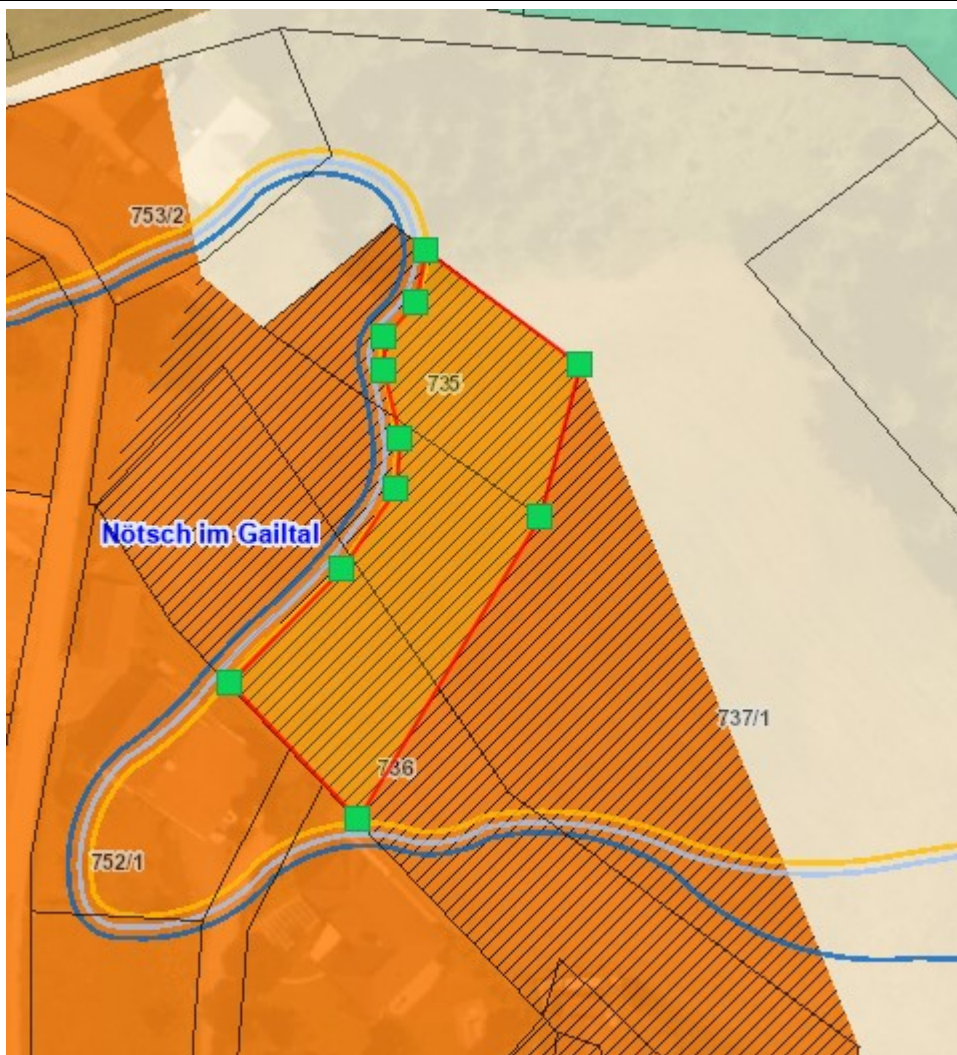
Lageplan zur Aufhebung des Aufschließungsgebietes

Ergänzende
Informationen:

Grundstücke Nr.: Teilfläche: 735, 736 und 737/1

Katastralgemeinde: 75437 Saak

Maßstab: 1:1000



Flächenwidmung: Bauland-Wohngebiet

Flächenausmaß: ca. 1590 m²