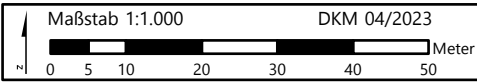
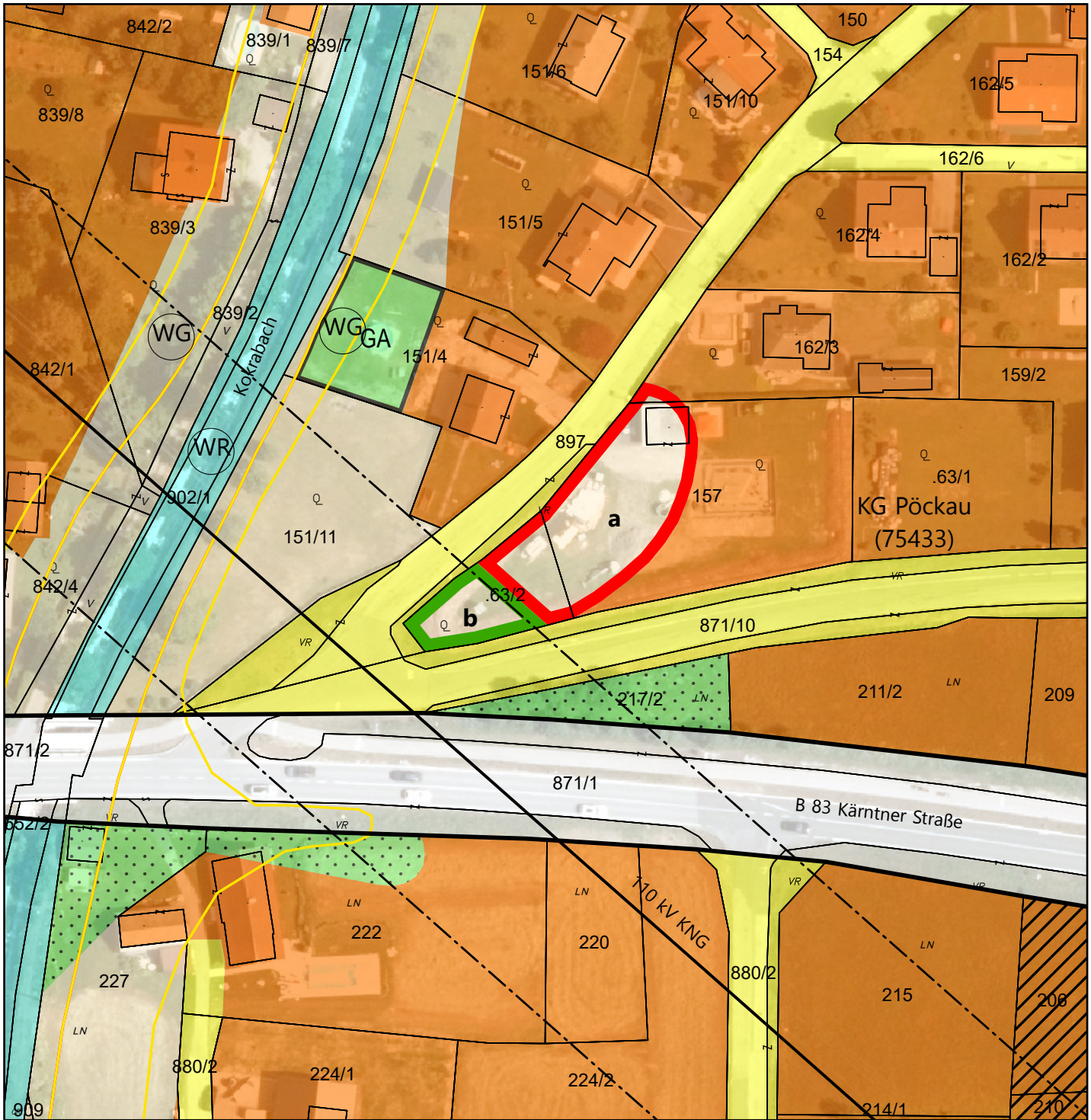


Bearbeitung: WU/HEI Datum: 21.12.2023 Plannummer.: 23502-LP-07-2024

	Umwidmung von	Umwidmung in	KG	Grundparzelle	Ausmaß in m ²
a	Grünland für die Land- und forstwirtschaft bestimmte Fläche	Allgemeine Verkehrsfläche	Seltschach	649/2 Teil von 681/2 Teil von 682/2 Teil von 683/2	10 44 97 23 <hr/> 174
b	Grünland für die Land- und forstwirtschaft bestimmte Fläche	Bauland Wohngebiet	Seltschach	Teil von 681/2 Teil von 682/2 Teil von 683/2	4 36 6 <hr/> 46
c	Bauland Wohngebiet	Allgemeine Verkehrsfläche	Seltschach	Teil von 668	43

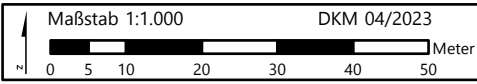
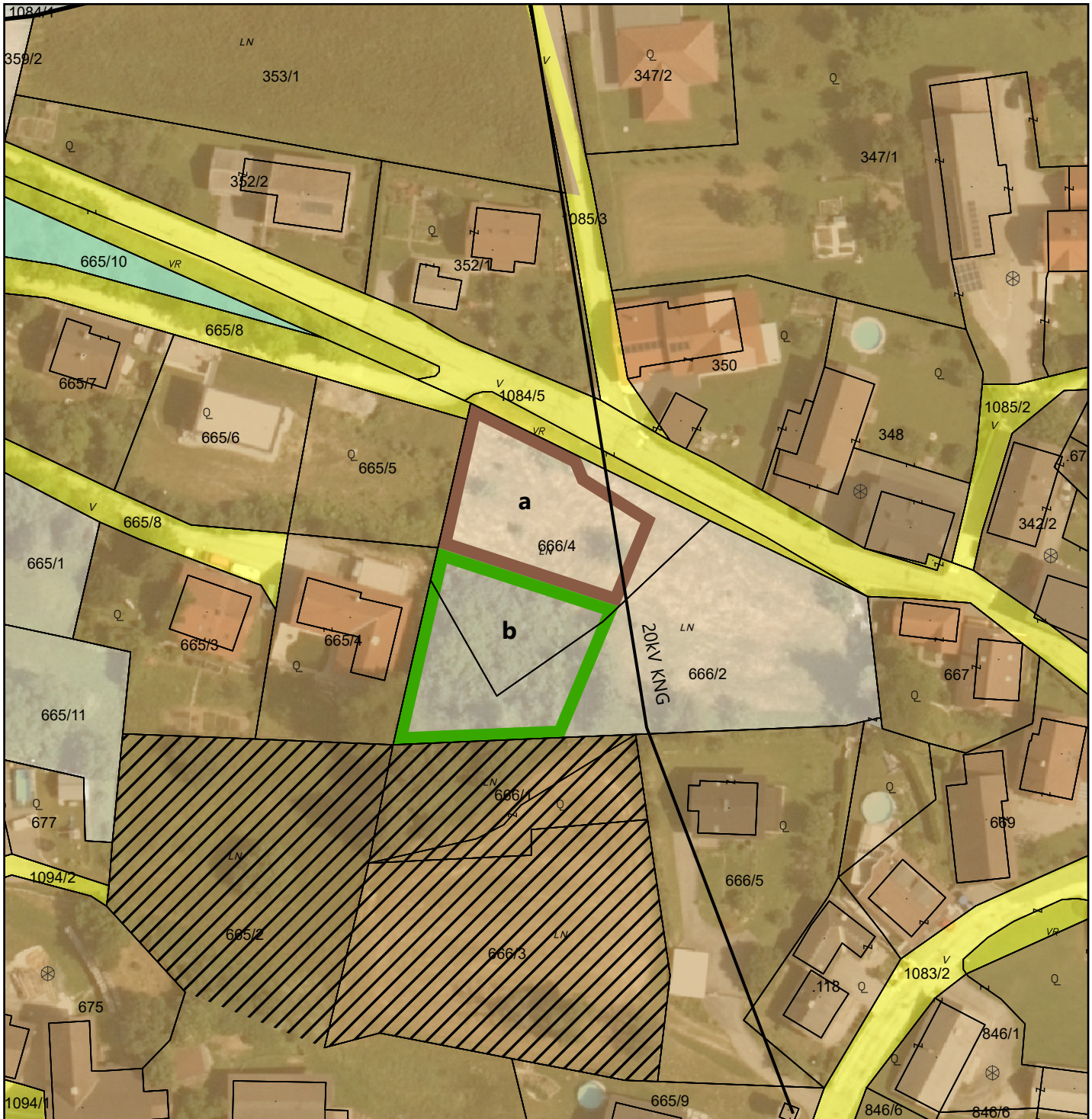
Kundmachung von: _____ bis: _____	Gemeinderatsbeschluss vom: _____
Genehmigungsvermerk vom: _____ Zahl: _____	



Bearbeitung: WU/HEI Datum: 21.12.2023 Plannummer: 23502-LP-10-2024

	Umwidmung von	Umwidmung in	KG	Grundparzelle	Ausmaß in m ²
a	Grünland für die Land- und forstwirtschaft bestimmte Fläche	Bauland Wohngebiet	Pöckau	Teil von .63/2 Teil von 157 Teil von 162/3	159 621 20 800
b	Grünland für die Land- und forstwirtschaft bestimmte Fläche	Grünland Garten	Pöckau	Teil von .63/2	175

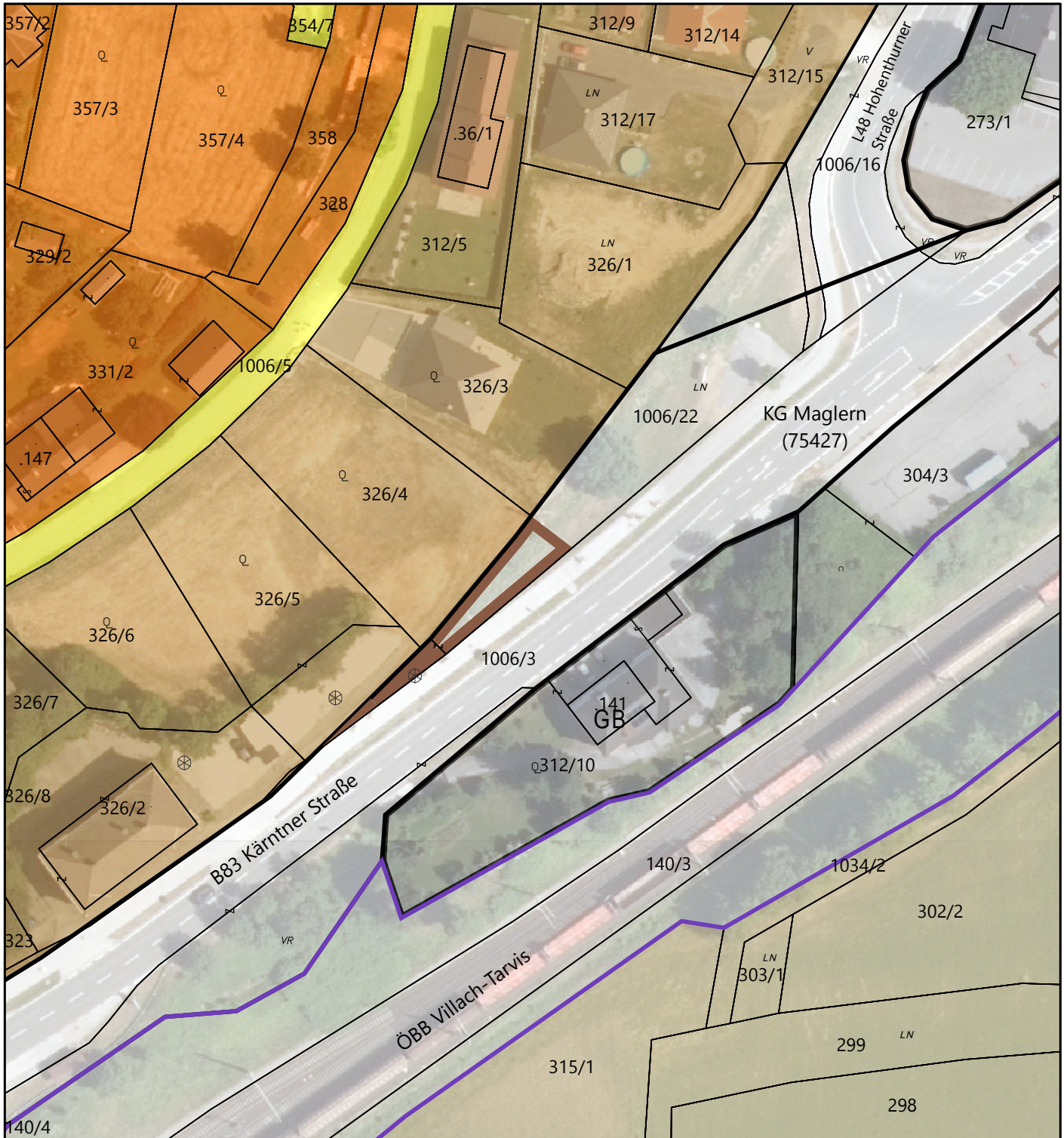
Kundmachung		Gemeinderatsbeschluss	
von:	bis:	vom:	
Genehmigungsvermerk			
vom:	Zahl:		



Bearbeitung: WU/KI Datum: 29.05.2024 Plannummer.: 23502-LP-10-2024

	Umwidmung von	Umwidmung in	KG	Grundparzelle	Ausmaß in m ²
a	Grünland für die Land- und forstwirtschaft bestimmte Fläche	Bauland Dorfgebiet	Riegersdorf	Teil von 666/4	763
b	Grünland für die Land- und forstwirtschaft bestimmte Fläche	Grünland Garten	Riegersdorf	Teil von 666/2 Teil von 666/4	505 402 907

Kundmachung		Gemeinderatsbeschluss	
von:	bis:	vom:	
Genehmigungsvermerk			
vom:	Zahl:		



Maßstab 1:1.000 DKM 04/2024
 Meter
 Bearbeitung: WU/KI Datum: 17.07.2024 Plannummer: 23502-LP-15-2024

	Umwidmung von	Umwidmung in	KG	Grundparzelle	Ausmaß in m ²
	Ersichtlichmachung Bundesstraße Bestand	Bauland Dorfgebiet	Maglern	Teil von 1006/22	236

Kundmachung von: bis:	Gemeinderatsbeschluss vom:
Genehmigungsvermerk vom: Zahl:	