

**MARKTGEMEINDE ARNOLDSTEIN
UMWIDMUNGSLAGEPLAN 08/2023**



UMWIDMUNG VON ERSICHTLICHMACHUNG HAUPTBAHN IN BAULAND DORFGEBIET,
GP 264/8 TLW., KG ARNOLDSTEIN, INSGESAMT CA. 239 M²

KUNDMACHUNG

VON:

BIS:

GEMEINDERATS BESCHLUSS

VOM:

RAUMPLANUNGSBÜRO
DI JOHANN KAUFMANN
RAUMPLANUNG - STADTDESIGN

MARKTGEMEINDE ARNOLDSTEIN
LAGEPLAN ZUR WIDMUNGSÄNDERUNG

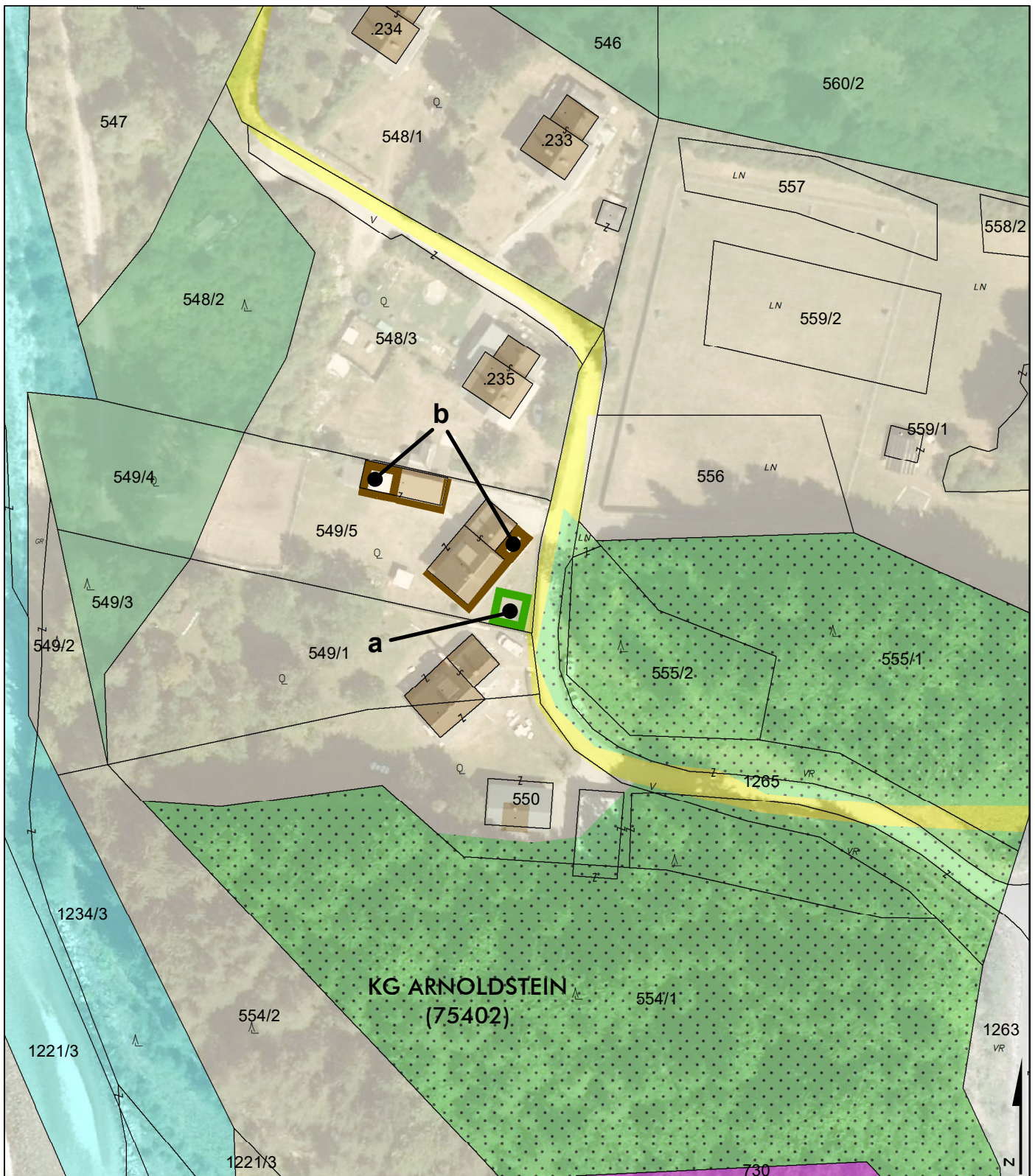
M 1:1.000

ZT

A - 9020 KLAGENFURT MIESSTALERSTRASSE 18
TEL 0463/595857 team@kaufmann.direct

BEARBEITUNG: WU/KI/LA DATUM: 03.11.2022 PLANNR.: 09501-08/2023

Ziviltechniker
bürgen für Qualität.



**MARKTGEMEINDE ARNOLDSTEIN
UMWIDMUNGS-LAGEPLAN 12/2023**



UMWIDMUNG VON GRÜNLAND FÜR DIE LAND- UND FORSTWIRTSCHAFT BESTIMMTE FLÄCHEN IN GRÜNLAND GARAGE, GP 549/5, KG ARNOLDSTEIN, INSGESAMT CA. 49 M²



UMWIDMUNG VON GRÜNLAND FÜR DIE LAND- UND FORSTWIRTSCHAFT BESTIMMTE FLÄCHEN IN BAULAND DORFGEBIET, GP 549/5, KG ARNOLDSTEIN, INSGESAMT CA. 124 M²

KUNDMACHUNG

VON:

BIS:

GEMEINDERATSBESCHLUSS

VOM:

RAUMPLANUNGSBÜRO
DI JOHANN KAUFMANN
RAUMPLANUNG - STADTDESIGN

MARKTGEMEINDE ARNOLDSTEIN
LAGEPLAN ZUR WIDMUNGSÄNDERUNG

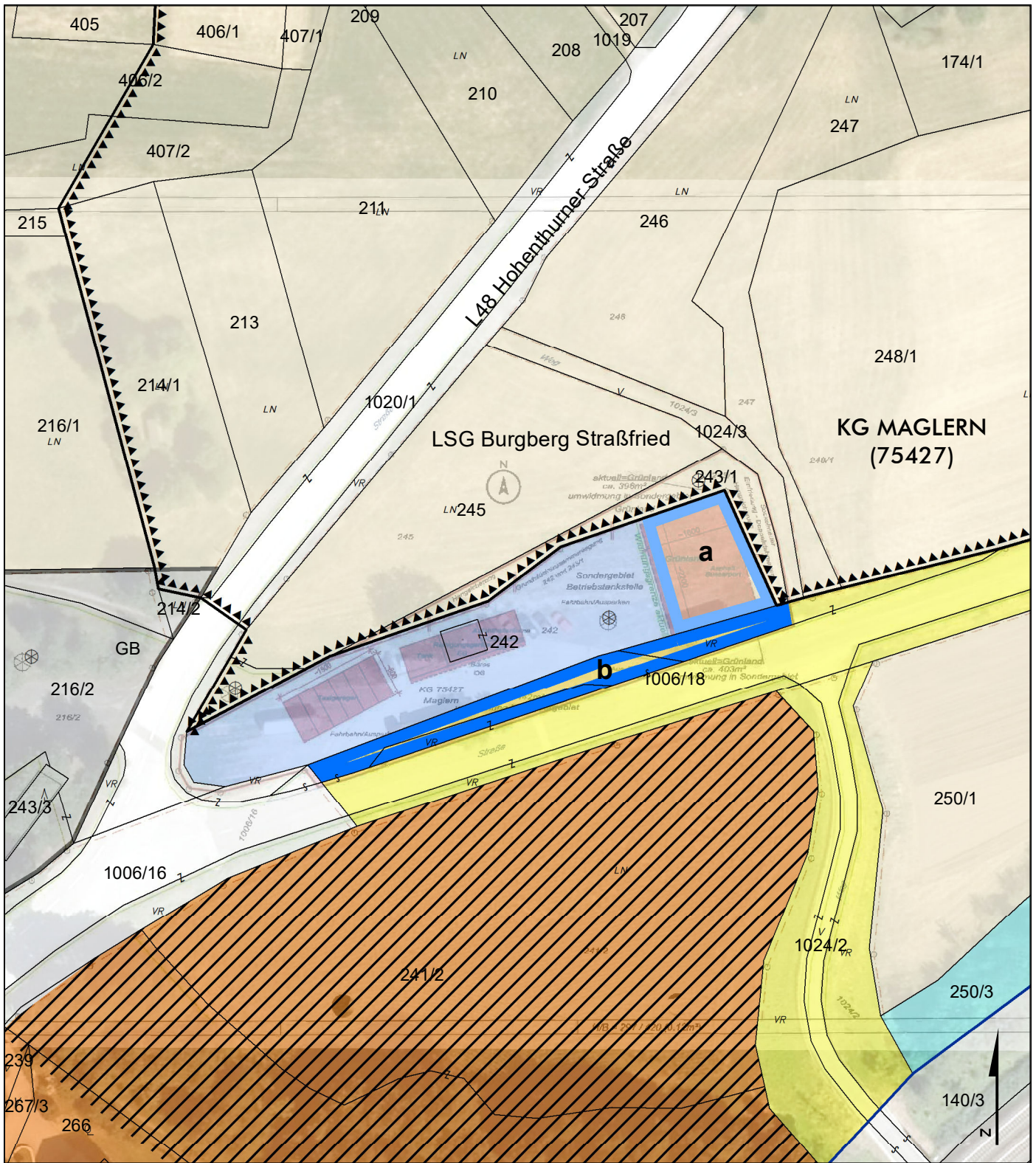
M 1:1.000

ZT

A - 9020 KLAGENFURT MIESSTALERSTRASSE 18
TEL 0463/595857 team@kaufmann.direct

BEARBEITUNG: WU/KI DATUM: 10.11.2022 PLANNR.: 09501-12/2023

Ziviltechniker
bürger für Qualität.



**MARKTGEMEINDE ARNOLDSTEIN
UMWIDMUNGS-LAGEPLAN 14/2023**

a UMWIDMUNG VON GRÜNLAND FÜR DIE LAND- UND FORSTWIRTSCHAFT BESTIMMTE FLÄCHEN IN BAULAND SONDERGEBIET BETRIEBSTANKSTELLE, GP 242 TLW., KG MAGLERN, INSGESAMT CA. 380 M²

b UMWIDMUNG VON ALLGEMEINE VERKEHRSFLÄCHE IN BAULAND SONDERGEBIET BETRIEBSTANKSTELLE, GP 1006/18, KG MAGLERN, INSGESAMT CA. 442 M²

KUNDMACHUNG

VON:

BIS:

GEMEINDERATS-BESCHLUSS

VOM:

RAUMPLANUNGSBÜRO
DI JOHANN KAUFMANN
RAUMPLANUNG - STADTDESIGN

A - 9020 KLAGENFURT MIESSTALERSTRASSE 18
TEL 0463/595857 team@kaufmann.direct

MARKTGEMEINDE ARNOLDSTEIN
LAGEPLAN ZUR WIDMUNGSÄNDERUNG

BEARBEITUNG: WU/KI DATUM: 05.10.2022 PLANNR.: 09501-14/2023

M 1:1.000

ZT

Ziviltechniker
bürgen für Qualität.