

Marktgemeinde Lurnfeld

A-9813 Möllbrücke,
Hauptstraße 2

ÜBERSICHTSPLAN

PROJEKT
Genereller Bebauungsplan

Anlage UP01
Maßstab: 1: 75 000
Datum: 03.12.2025

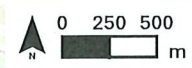
LEGENDE

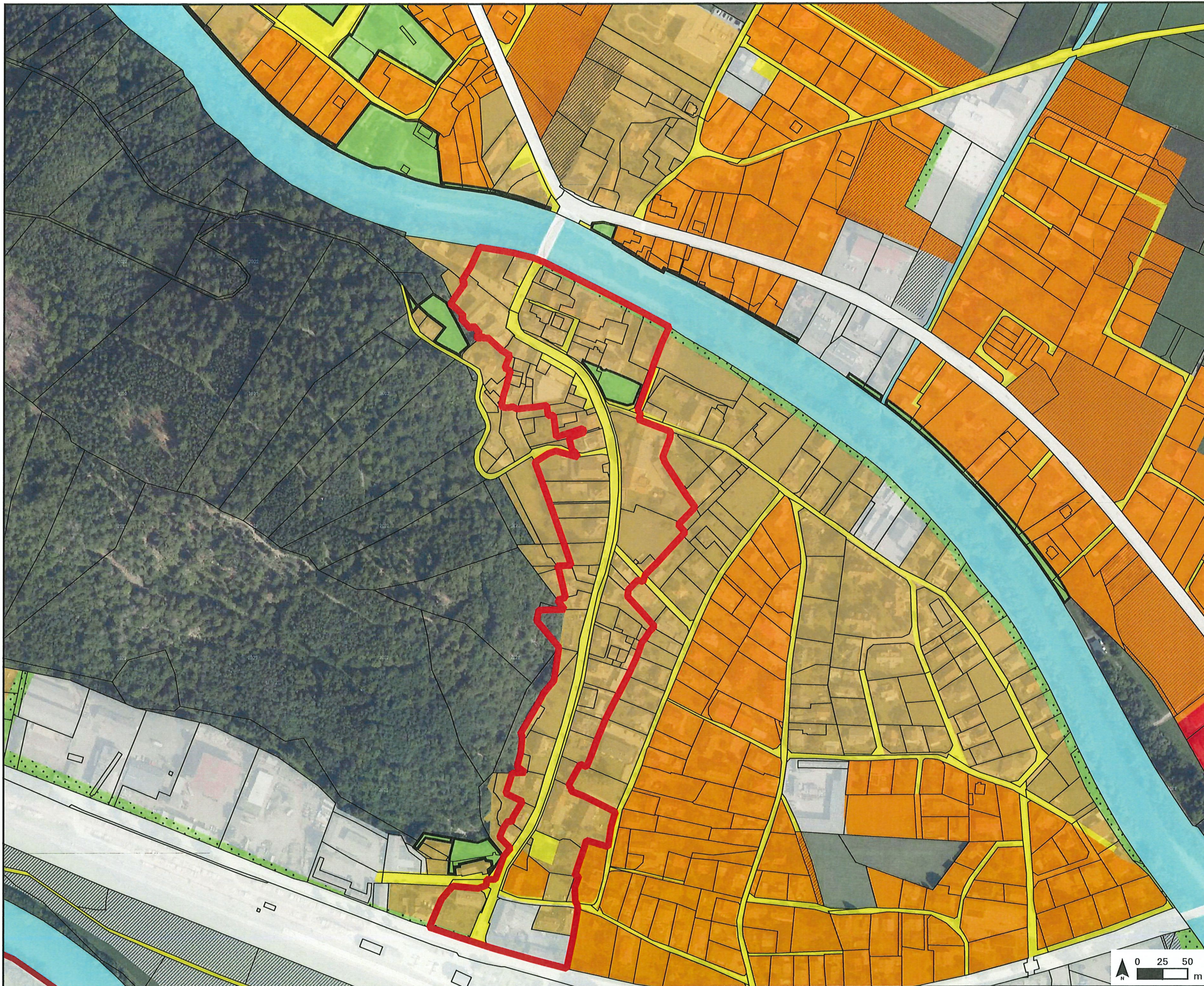
- ZONEN
- Zone A
 - Zone B
- GRENZEN
- Katastralgemeinde
 - Lurnfeld
 - Andere Gemeinde

PLANER

Lagler, Wurzer & Knappinger
Ziviltechniker GmbH
Ingenieurkonsultanten für Geographie,
Raumplanung und Raumordnung,
Landschaftsplanung und Landschaftspflege

A-9524 Villach, Europastraße 8
Telefon +43 4242 23323
office@l-w-k.at






Marktgemeinde Lurnfeld

A-9813 Möllbrücke,
Hauptstraße 2

**ZONE A -
HAUPTORT
MÖLLBRÜCKE**

PROJEKT
Genereller Bebauungsplan

Anlage A01
Maßstab: 1: 7 500
Datum: 03.12.2025

LEGENDE
 Abgrenzung Zone A

PLANER



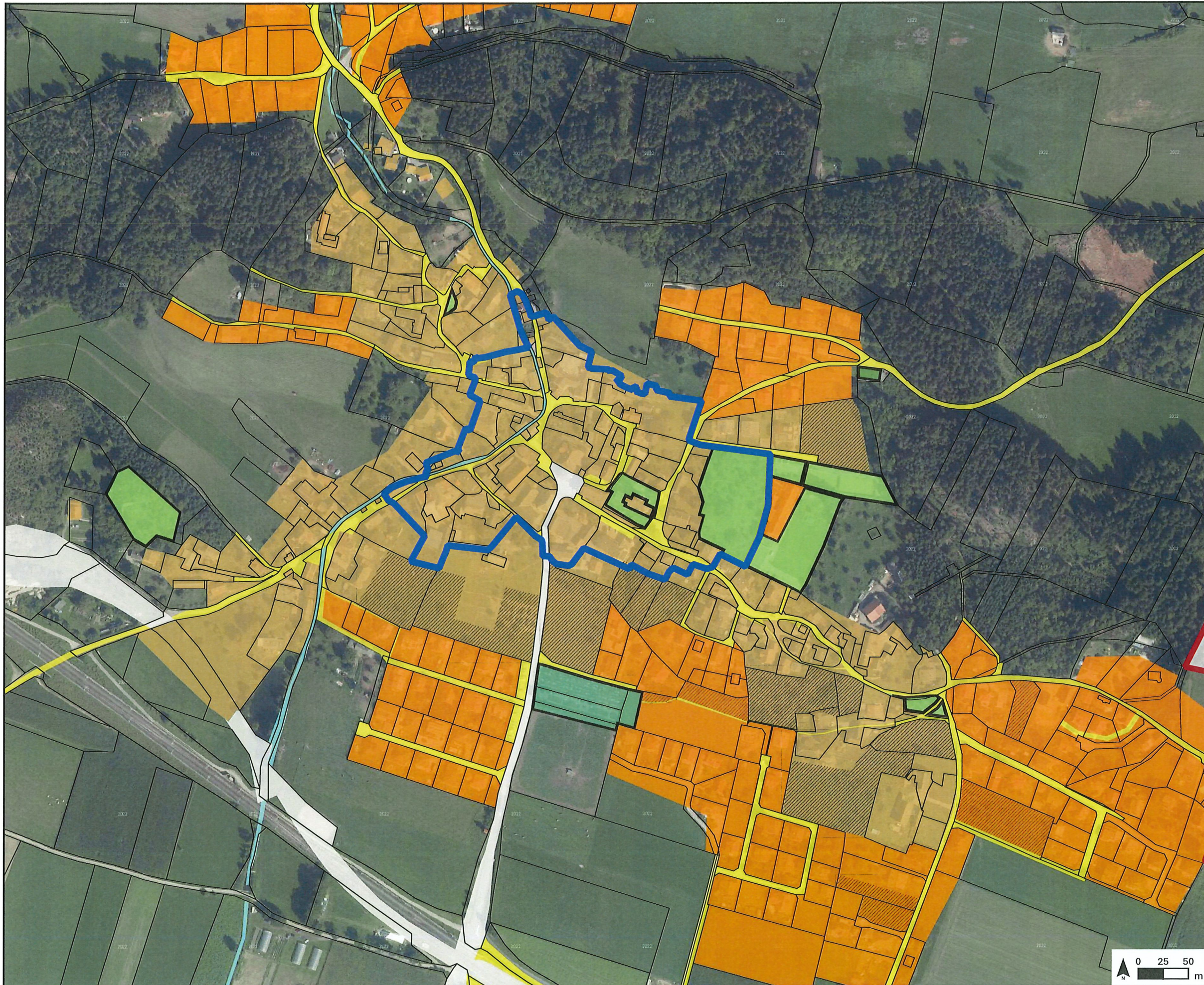
LWK
ZIVILTECHNIKER

Lagler, Wurzer & Knappinger
Ziviltechniker GmbH
Ingenieurkonsulten für Geographie,
Raumplanung und Raumordnung,
Landschaftsplanung und Landschaftspflege

A-9524 Villach, Europastraße 8
Telefon +43 4242 23323
office@l-w-k.at



zt Mitglied der Kammer der
ZiviltechnikerInnen
Landschaftsplanung



Marktgemeinde Lurnfeld


A-9813 Möllbrücke,
Hauptstraße 2

**ZONE B -
LÄNDLICHE
SIEDLUNGSKERNE**

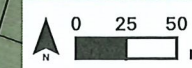
B01 - Pusarnitz

PROJEKT
Genereller Bebauungsplan

Anlage B01
Maßstab: 1: 7 500
Datum: 03.12.2025

LEGENDE
 Abgrenzung Zone B

PLANER
 **LWK**
ZIVILTECHNIKER
Lagler, Wurzer & Knappinger
Ziviltechniker GmbH
 Ingenieurkonsulten für Geographie,
 Raumplanung und Raumordnung,
 Landschaftsplanung und Landschaftspflege
 A-9524 Villach, Europastraße 8
 Telefon +43 4242 23323
 office@l-w-k.at





Marktgemeinde Lurnfeld


A-9813 Möllbrücke,
Hauptstraße 2

**ZONE B -
LÄNDLICHE
SIEDLUNGSKERNE**

B02 - Göriach

PROJEKT
Genereller Bebauungsplan

Anlage B02
Maßstab: 1: 5 000
Datum: 03.12.2025

LEGENDE
 Abgrenzung Zone B

PLANER
**LWK**
ZIVILTECHNIKER
Lagler, Wurzer & Knappinger
Ziviltechniker GmbH
Ingenieurkonsultanten für Geographie,
Raumplanung und Raumordnung,
Landschaftsplanung und Landschaftspflege
A-9524 Villach, Europastraße 8
Telefon +43 4242 23323
office@l-w-k.at

