

UMWIDMUNGSLAGEPLAN 01/2021



UMWIDMUNG VON GRÜNLAND HOFSTELLE EINES LAND- UND FORSTWIRTSCHAFTLICHEN BETRIEBES IN GRÜNLAND FÜR DIE LAND- UND FORSTWIRTSCHAFT BESTIMMTE FLÄCHEN, GP .40/1 TLW. (410 M²), GP 286/2 TLW. (294 M²), BEIDE KG REITERN, INSGESAMT 704 M²



UMWIDMUNG VON GRÜNLAND FÜR DIE LAND- UND FORSTWIRTSCHAFT BESTIMMTE FLÄCHEN IN GRÜNLAND HOFSTELLE EINES LAND- UND FORSTWIRTSCHAFTLICHEN BETRIEBES, GP 278/7 TLW. (251 M²), GP 282 TLW. (368 M²), GP 286/2 TLW. (71 M²), ALLE KG REITERN, INSGESAMT 690 M²

KUNDMACHUNG

VON:

BIS:

GEMEINDERATSBESCHLUSS

VOM:

RAUMPLANUNGSBÜRO
DI JOHANN KAUFMANN
RAUMPLANUNG - STADTDESIGN

GEMEINDE KREMS IN KÄRNTEN
LAGEPLAN ZUR WIDMUNGSÄNDERUNG

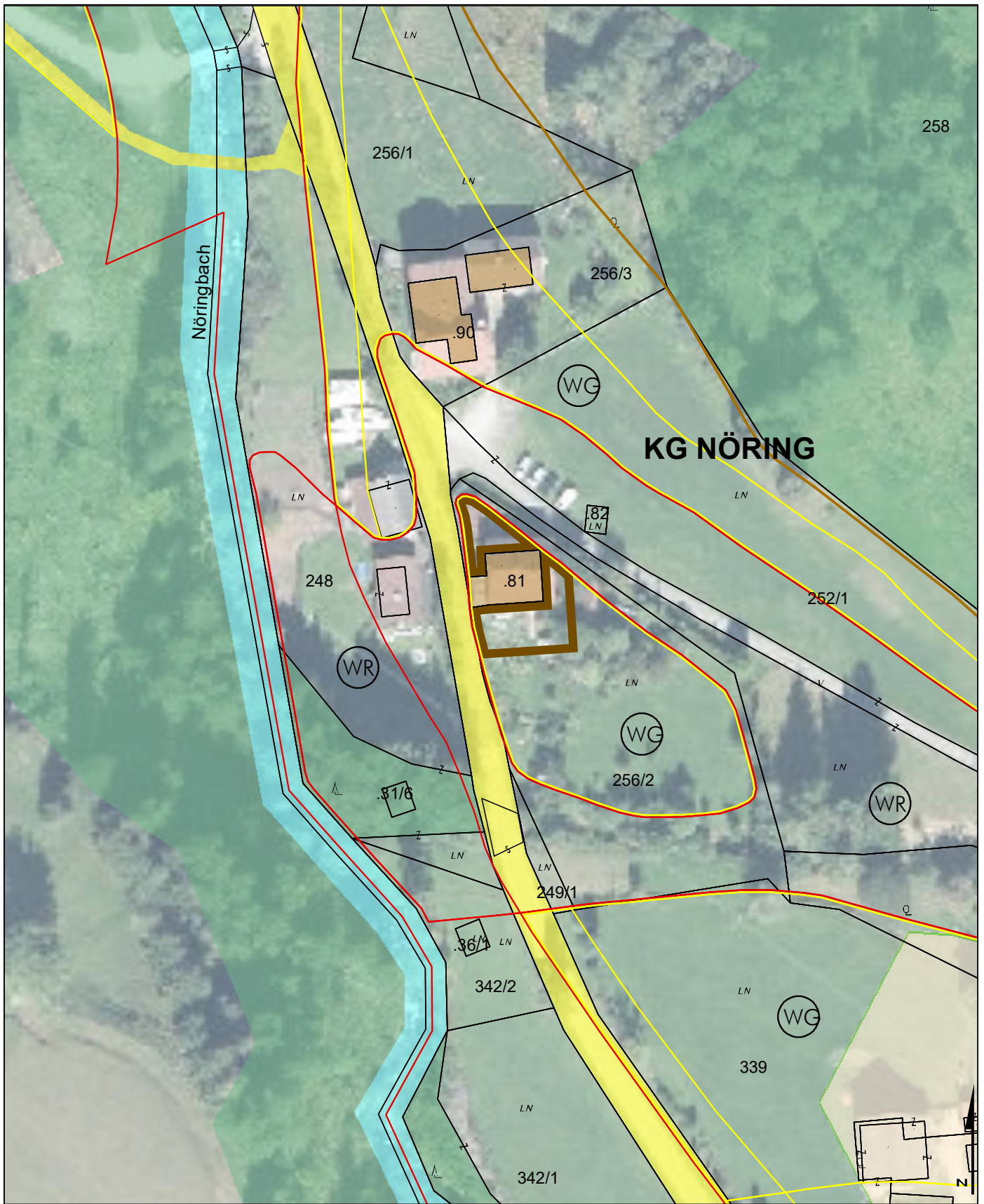
M 1:1.000

ZT

A - 9020 KLAGENFURT MIESSTALERSTRASSE 18
TEL 0463/595857 team@kaufmann.direct

BEARBEITUNG: KAU/HEI DATUM: 01.07.2021 PLANNR.: 06501-01/2021

Ziviltechniker
bürgen für Qualität.



UMWIDMUNGSLAGEPLAN 02/2021



UMWIDMUNG VON GRÜNLAND FÜR DIE LAND- UND FORSTWIRTSCHAFT BESTIMMTE FLÄCHEN IN BAULAND DORFGEBIET, GP 256/2 TLW., KG NÖRING, INSGESAMT 344 M²

KUNDMACHUNG

VON:

BIS:

GEMEINDERATS BESCHLUSS

VOM:

RAUMPLANUNGSBÜRO
DI JOHANN KAUFMANN
RAUMPLANUNG - STADTDESIGN

GEMEINDE KREMS IN KÄRNTEN
LAGEPLAN ZUR WIDMUNGSÄNDERUNG

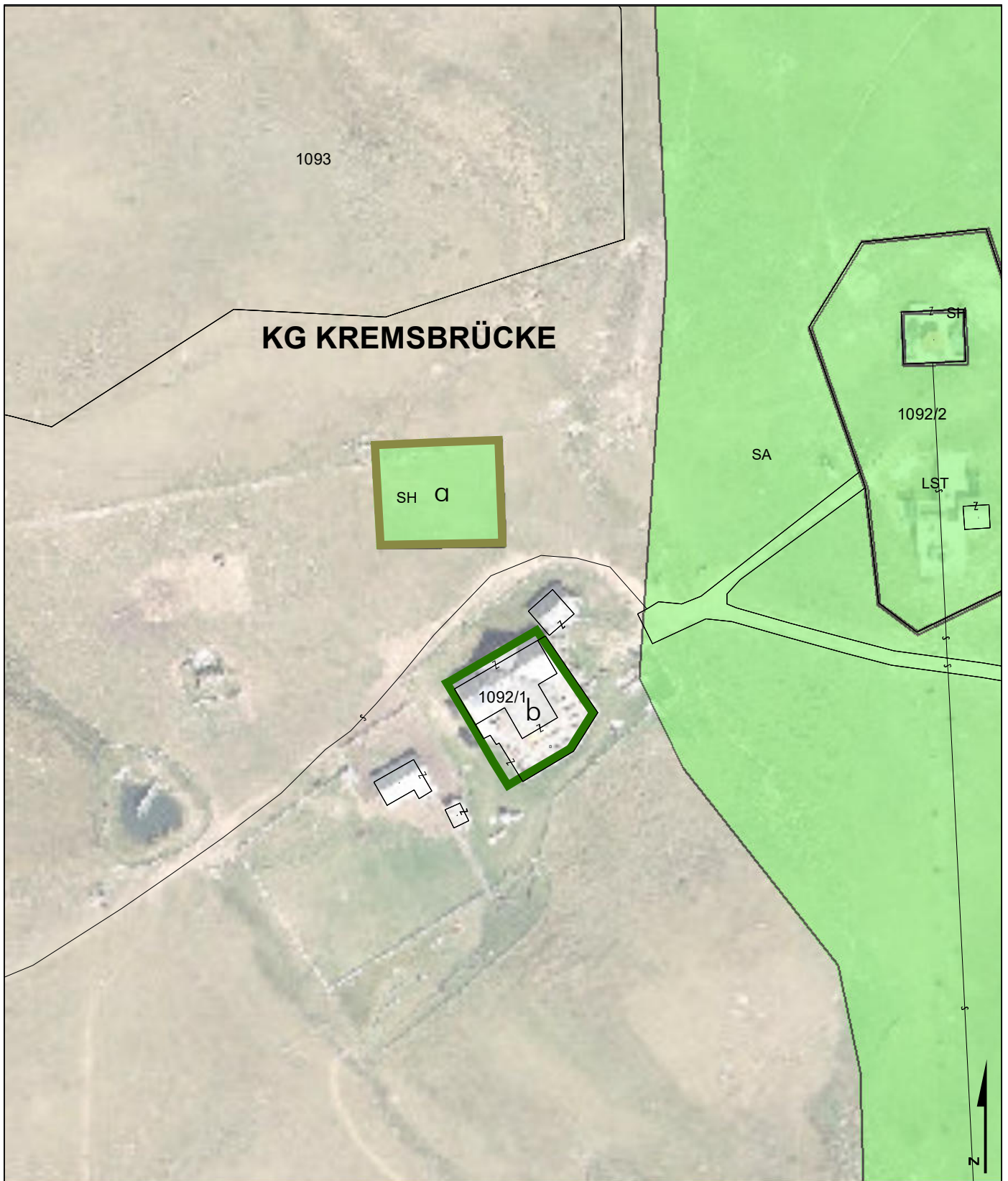
M 1:1.000

ZT

A - 9020 KLAGENFURT MIESSTALERSTRASSE 18
TEL 0463/595857 team@kaufmann.direct

BEARBEITUNG: KAU/HEI DATUM: 01.07.2021 PLANNR.: 06501-02/2021

Ziviltechniker
bürger für Qualität.



UMWIDMUNGSLAGEPLAN 03/2021



UMWIDMUNG VON GRÜNLAND SCHUTZHÜTTE IN GRÜNLAND FÜR DIE LAND- UND FORSTWIRTSCHAFT BESTIMMTE FLÄCHEN, GP 1092/1 TLW., KG KREMSBRÜCKE, INSGESAMT 528 M²



UMWIDMUNG VON GRÜNLAND FÜR DIE LAND- UND FORSTWIRTSCHAFT BESTIMMTE FLÄCHEN IN GRÜNLAND SCHUTZHÜTTE, GP 1092/1 TLW., KG KREMSBRÜCKE, INSGESAMT 528 M²

KUNDMACHUNG

VON:

BIS:

GEMEINDERATS BESCHLUSS

VOM:

RAUMPLANUNGSBÜRO
DI JOHANN KAUFMANN
RAUMPLANUNG - STADTDESIGN

GEMEINDE KREMS IN KÄRNTEN
LAGEPLAN ZUR WIDMUNGSÄNDERUNG

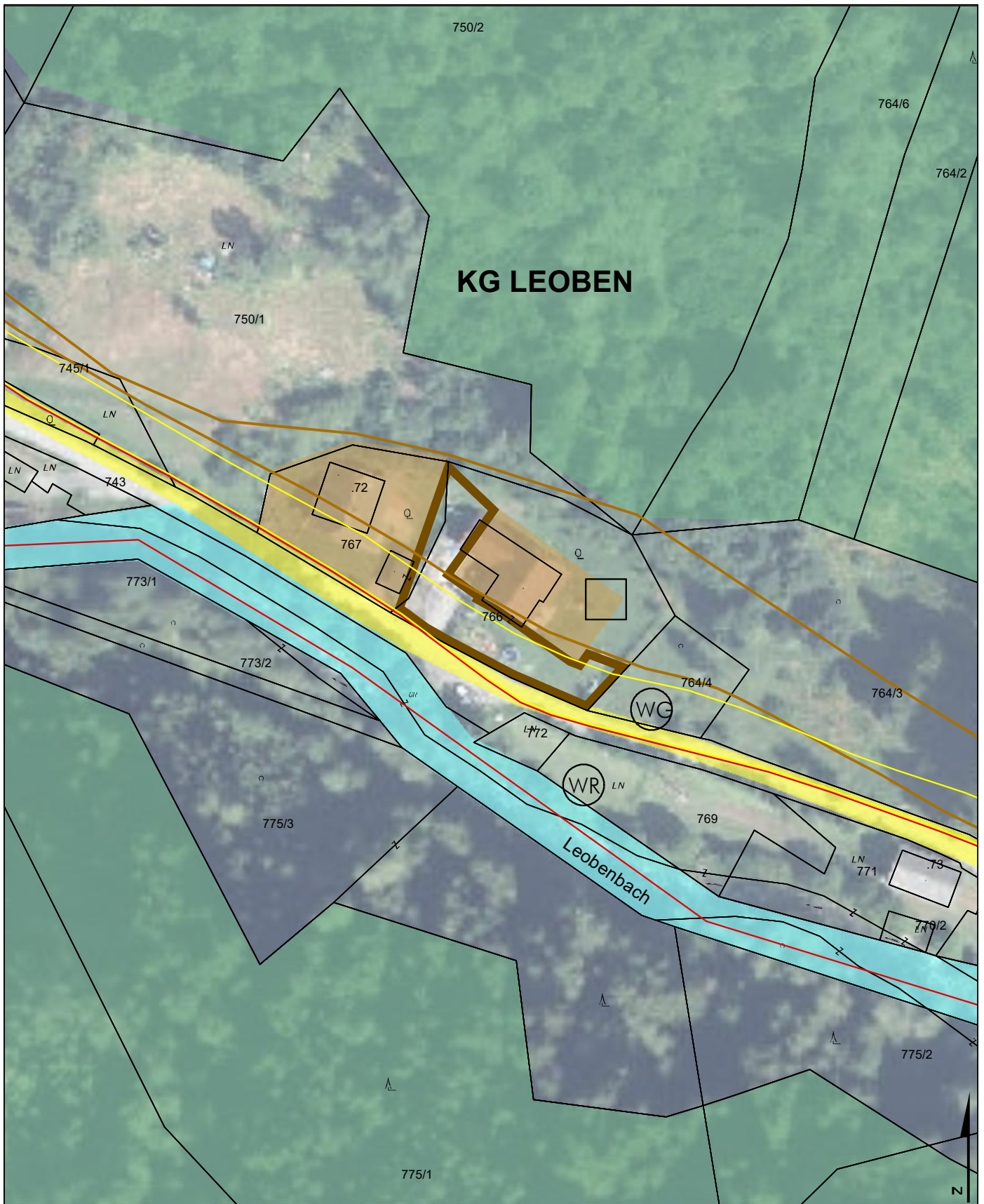
M 1:1.000



A - 9020 KLAGENFURT MIESSTALERSTRASSE 18
TEL 0463/595857 team@kaufmann.direct

BEARBEITUNG: KAU/HEI DATUM: 01.07.2021 PLANNR.: 06501-03/2021

Ziviltechniker
bürgen für Qualität.



UMWIDMUNGSLAGEPLAN 04/2021



UMWIDMUNG VON GRÜNLAND FÜR DIE LAND- UND FORSTWIRTSCHAFT BESTIMMTE FLÄCHEN IN BAULAND DORFGEBIET, GP 766 TLW. (571 m²), GP 767 TLW. (67 m²), BEIDE KG LOBEN, INSGESAMT 638 M²

KUNDMACHUNG

VON:

BIS:

GEMEINDERATSBESCHLUSS

VOM:

RAUMPLANUNGSBÜRO
DI JOHANN KAUFMANN
RAUMPLANUNG - STADTDESIGN

GEMEINDE KREMS IN KÄRNTEN
LAGEPLAN ZUR WIDMUNGSÄNDERUNG

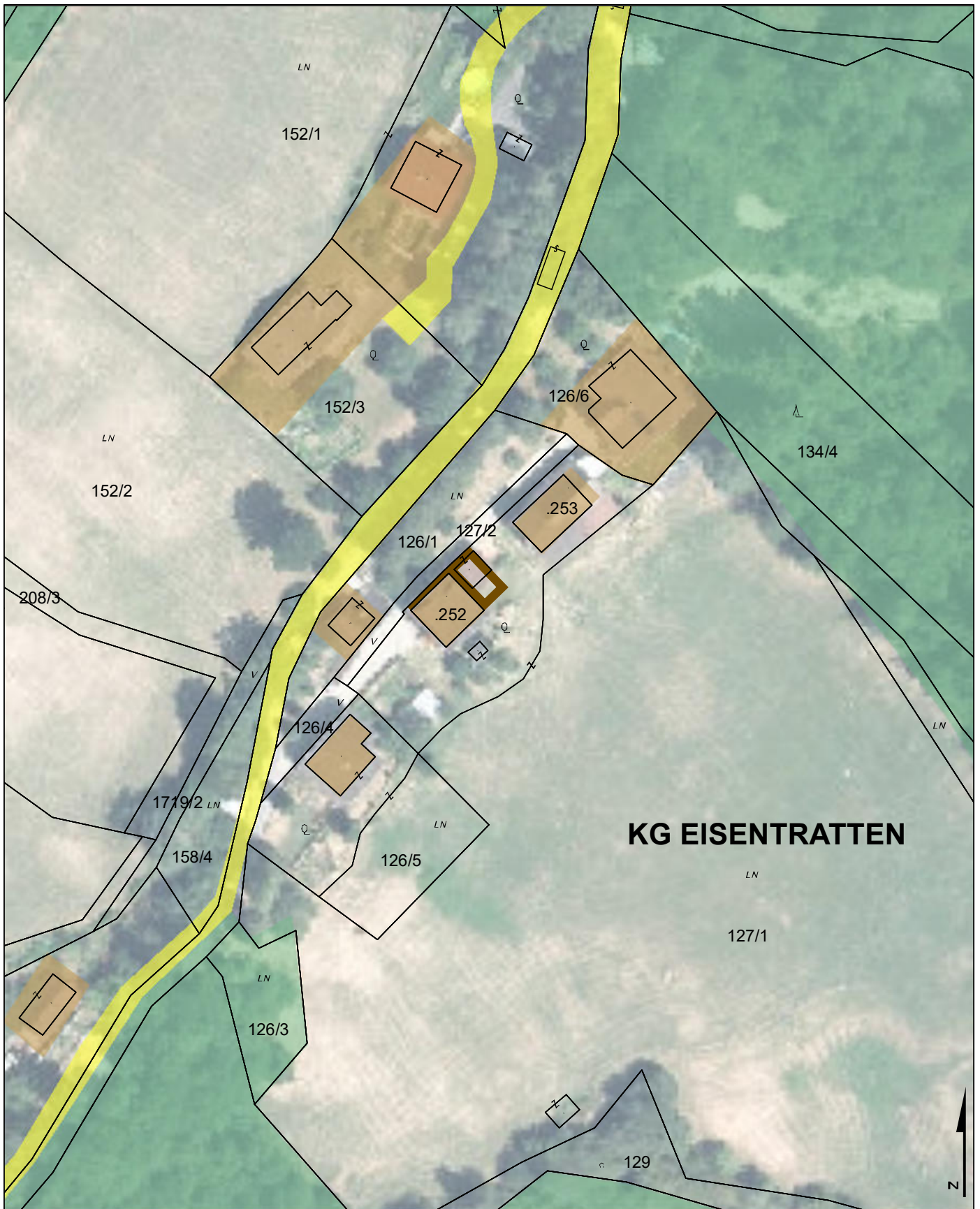
M 1:1.000

ZT

A - 9020 KLAGENFURT MIESSTALERSTRASSE 18
TEL 0463/595857 team@kaufmann.direct

BEARBEITUNG: KAU/HEI DATUM: 14.07.2021 PLANNR.: 06501-04/2021

Ziviltechniker
bürger für Qualität.



UMWIDMUNGSLAGEPLAN 05/2021



UMWIDMUNG VON GRÜNLAND FÜR DIE LAND- UND FORSTWIRTSCHAFT BESTIMMTE FLÄCHEN IN BAULAND DORFGEBIET, GP 127/1 TLW., KG EISENTRATTEN, INSGESAMT 76 M²

KUNDMACHUNG

VON:

BIS:

GEMEINDERATSBESCHLUSS

VOM:

RAUMPLANUNGSBÜRO
DI JOHANN KAUFMANN
RAUMPLANUNG - STADTDESIGN

GEMEINDE KREMS IN KÄRNTEN
LAGEPLAN ZUR WIDMUNGSÄNDERUNG

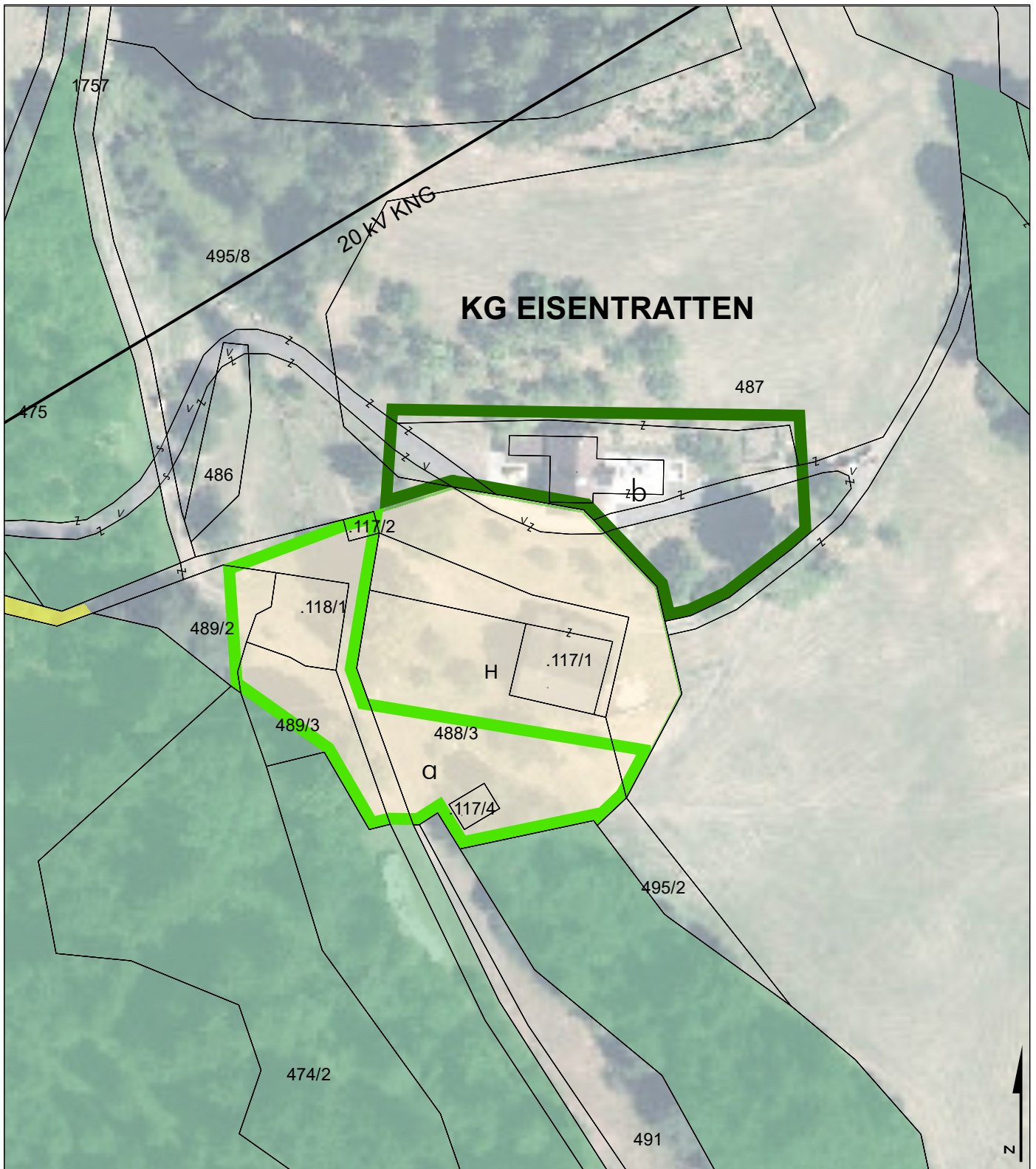
M 1:1.000

ZT

A - 9020 KLAGENFURT MIESSTALERSTRASSE 18
TEL 0463/595857 team@kaufmann.direct

BEARBEITUNG: KAU/HEI DATUM: 14.07.2021 PLANNR.: 06501-05/2021

Ziviltechniker
bürger für Qualität.



UMWIDMUNGSLAGEPLAN 06/2021



UMWIDMUNG VON GRÜNLAND HOFSTELLE IN GRÜNLAND FÜR DIE LAND- UND FORSTWIRTSCHAFT BESTIMMTE FLÄCHEN, GP .117/2 (22 M²), GP .117/4 (36 M²), GP .118/1 (212 M²), GP 488/3 TLW. (760 M²), GP 489/2 tlw. (108 M²), GP 489/3 TLW. (325 M²), GP 1756 TLW. (339 M²), ALLE KG EISENTRATTEN, INSGESAMT 1.802 M²



UMWIDMUNG VON GRÜNLAND FÜR DIE LAND- UND FORSTWIRTSCHAFT BESTIMMTE FLÄCHEN IN GRÜNLAND HOFSTELLE, GP 487 TLW. (1.759 M²), GP 495/8 TLW. (43 M²), BEIDE KG EISENTRATTEN, INSGESAMT 1.802 M²

KUNDMACHUNG

VON:

BIS:

GEMEINDERATS BESCHLUSS

VOM:

RAUMPLANUNGSBÜRO
DI JOHANN KAUFMANN
RAUMPLANUNG - STADTDESIGN

GEMEINDE KREMS IN KÄRNTEN
LAGEPLAN ZUR WIDMUNGSÄNDERUNG

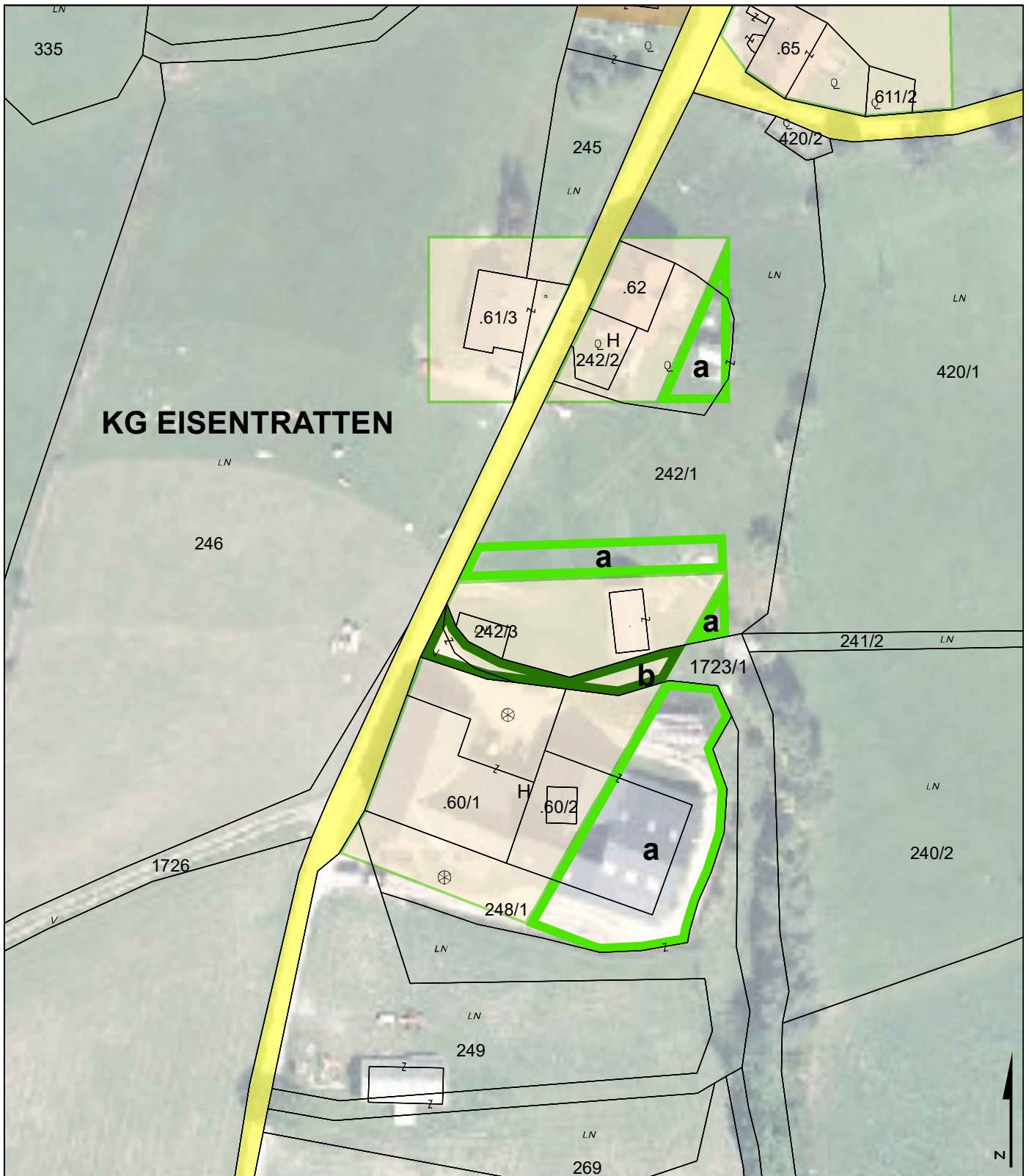
M 1:1.000

ZT

A - 9020 KLAGENFURT MIESSTALERSTRASSE 18
TEL 0463/595857 team@kaufmann.direct

BEARBEITUNG: KAU/HEI DATUM: 14.04.2022 PLANNR.: 06501-06/2021

Ziviltechniker
bürgen für Qualität.



UMWIDMUNGSLAGEPLAN 07/2021



UMWIDMUNG VON GRÜNLAND FÜR DIE LAND- UND FORSTWIRTSCHAFT BESTIMMTE FLÄCHEN IN GRÜNLAND HOFSTELLE, GP 242/1 TLW. (563 M²), GP 248/1 TLW. (1.066 M²), BEIDE KG EISENTRATTEN, INSGESAMT 1.629 M²



UMWIDMUNG VON GRÜNLAND HOFSTELLE IN GRÜNLAND FÜR DIE LAND- UND FORSTWIRTSCHAFT BESTIMMTE FLÄCHEN, GP 1723/1 TLW., KG EISENTRATTEN, INSGESAMT 221 M²

KUNDMACHUNG

VON:

BIS:

GEMEINDERATSBESCHLUSS

VOM:

RAUMPLANUNGSBÜRO
DI JOHANN KAUFMANN
RAUMPLANUNG - STADTDESIGN

GEMEINDE KREMS IN KÄRNTEN
LAGEPLAN ZUR WIDMUNGSÄNDERUNG

M 1:1.000

ZT

A - 9020 KLAGENFURT MIESSTALERSTRASSE 18
TEL 0463/595857 team@kaufmann.direct

BEARBEITUNG: KAU/HEI DATUM: 23.08.2021 PLANNR.: 06501-07/2021

Ziviltechniker
bürgen für Qualität.

