

LAGEPLAN ZUR WIDMUNGSÄNDERUNG 1/2020



UMWIDMUNG VON GRÜNLAND FÜR DIE LAND- UND FORSTWIRTSCHAFT BESTIMMTE FLÄCHE IN BAULAND
KURGBEIT SONDERWIDMUNG FREIZEITWOHNSITZ, GP 1285/29 TLW., KG KREMSBRÜCKE, INSGESAMT 585 M²

Kundmachung: 3.11.2021 bis 1.12.2021

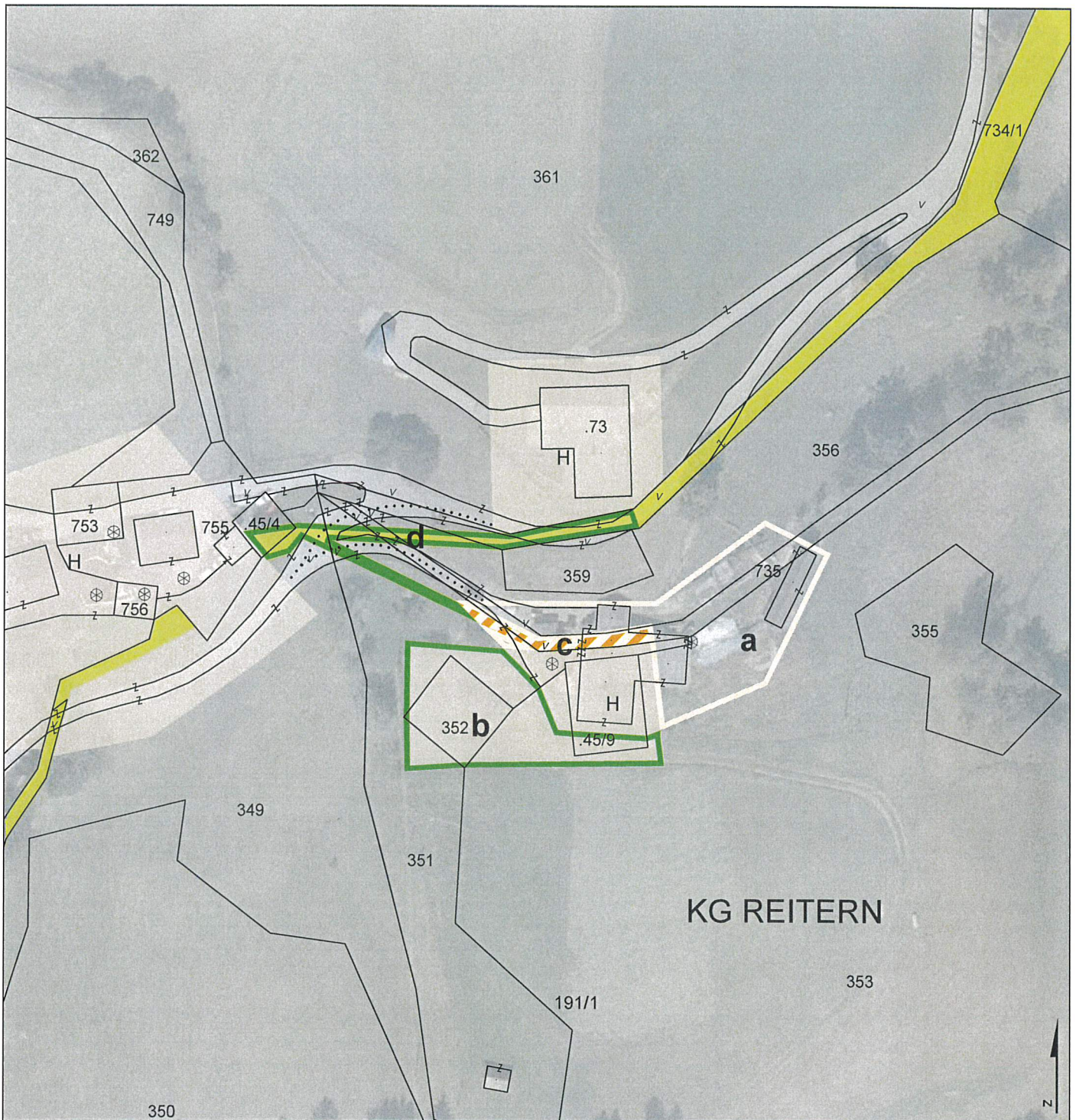
GR Beschluss: 17.12.2021

ZT RAUMPLANUNGSBÜRO
DI JOHANN KAUFMANN
RAUMPLANUNG - STADTDESIGN

A - 9020 KLAGENFURT MIESSTALER STRASSE 18
TEL 0463/595857 FAX-5 office@di-kaufmann.at, www.di-kaufmann.at

BEARBEITUNG: WUT/HEI DATUM: 10.08.2020 PLANNR.: 06501-1-2020 **M 1:1000**

GEMEINDE KREMS IN KÄRNTEN
LAGEPLAN ZUR WIDMUNGSÄNDERUNG



LAGEPLAN ZUR WIDMUNGSÄNDERUNG 3a-3d/2020

a

UMWIDMUNG VON GRÜNLAND FÜR DIE LAND- UND FORSTWIRTSCHAFT BESTIMMTE FLÄCHE IN GRÜNLAND HOFSTELLE EINES LAND- UND FORSTWIRTSCHAFTLICHEN BETRIEBES, GP 351 TLW. (34 M²), GP 353 TLW. (496 M²), GP 356 TLW. (332 M²), GP 735 TLW. (163 M²), ALLE KG REITERN, INSGESAMT 1.025 M²

b

UMWIDMUNG VON GRÜNLAND HOFSTELLE EINES LAND- UND FORSTWIRTSCHAFTLICHEN BETRIEBES IN GRÜNLAND FÜR DIE LAND- UND FORSTWIRTSCHAFT BESTIMMTE FLÄCHE, GP .45/9 TLW. (49 M²), GP 351 TLW. (233 M²), GP 352 (234 M²), GP 353 TLW. (237 M²), ALLE KG REITERN, INSGESAMT 753 M²

c

UMWIDMUNG VON ALLGEMEINE VERKEHRSFLÄCHE IN GRÜNLAND HOFSTELLE EINES LAND- UND FORSTWIRTSCHAFTLICHEN BETRIEBES, GP 351 TLW. (18 M²), GP 735 TLW. (51 M²), BEIDE KG REITERN, INSGESAMT 69 M²

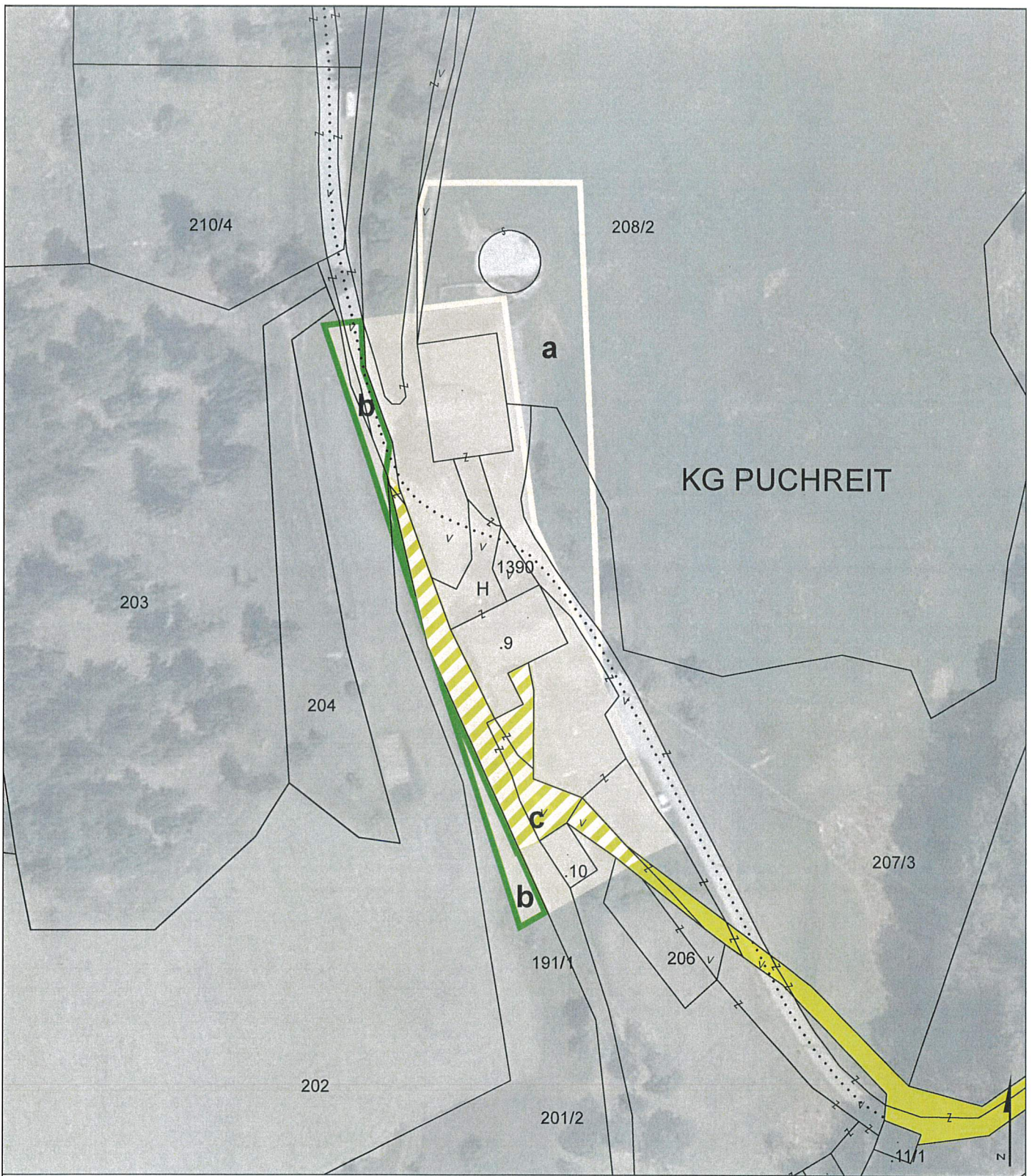
d

UMWIDMUNG VON ALLGEMEINE VERKEHRSFLÄCHE IN GRÜNLAND FÜR DIE LAND- UND FORSTWIRTSCHAFT BESTIMMTE FLÄCHE, GP .45/4 (29 M²), GP 349 TLW. (41 M²), GP 351 TLW. (85 M²), GP 356 TLW. (43 M²), GP 734/1 TLW. (103 M²), GP 735 TLW. (11 M²), ALLE KG REITERN, INSGESAMT 312 M²

H

BESTEHENDE HOFSTELLENWIDMUNG

*Kundmachung: 3.11.2021 bis 1.12.2021
GR Beschluss: 17.12.2021*



LAGEPLAN ZUR WIDMUNGSÄNDERUNG 4a/2020, 4b/2020, 4c/2020

a

UMWIDMUNG VON GRÜNLAND FÜR DIE LAND- UND FORSTWIRTSCHAFT BESTIMMTE FLÄCHE IN GRÜNLAND HOFSTELLE EINES LAND- UND FORSTWIRTSCHAFTLICHEN BETRIEBES, GP 207/3 TLW. (400 M²), GP 208/2 TLW. (1.010 M²), BEIDE KG PUCHREIT, INSGESAMT 1.410 M²

b

UMWIDMUNG VON GRÜNLAND HOFSTELLE EINES LAND- UND FORSTWIRTSCHAFTLICHEN BETRIEBES IN GRÜNLAND FÜR DIE LAND- UND FORSTWIRTSCHAFT BESTIMMTE FLÄCHE, GP 201/2 TLW. (187 M²), GP 202 TLW. (81 M²), GP 1328 TLW. (92 M²), ALLE KG PUCHREIT, INSGESAMT 360 M²

c

UMWIDMUNG VON ALLGEMEINE VERKEHRSFLÄCHE IN GRÜNLAND HOFSTELLE EINES LAND- UND FORSTWIRTSCHAFTLICHEN BETRIEBES, GP 1327 TLW. (55 M²), GP 1328 TLW. (455 M²), BEIDE KG PUCHREIT, INSGESAMT 510 M²

H

BESTEHENDE HOFSTELLENWIDMUNG

*Kundmachung : 3.11.2021 bis 1.12.2021
GR Beschluss : 17.12.2021*

