

ANLAGE 3 - ENTWICKLUNGSPLAN

Plandarstellung Legende

Plandarstellung Entwicklungsplan Gemeinde Trebesing 1 - 4

Plandarstellung Siedlungsschwerpunkte 1 - 2



Gemeinde Trebesing - ÖEK 2023 Legende

Bearbeitung: Jernej/Strauß
Beschlussdatum: 11.10.2024

Mag. Dr. Silvester Jernej
Ingenieurbüro für Raumplanung und Raumordnung

Grafiker: Sabine Bica
T +43 (0) 42 32 72 72 5
M +43 (0) 650 922 47 37
office@raumplanung-jernej.at
www.raumplanung-jernej.at

	Dörfliche Mischfunktion (Dorfgebiet (DG))
	Dörfliche Mischfunktion (Dorfgebiet (DG)) (geplante Flächenwidmung)
	Wohnfunktion (Wohngebiet, Kurgebiet (KG))
	Tourismusfunktion (Kurgebiet (KG), reines Kurgebiet (KGR))
	Gewerbliche Funktion (Gewerbegebiet)
	Gewerbliche Funktion (Gewerbegebiet) (Kategorieänderung Planungsziel)
	Sport- und Erholungsfunktion u. sonstige spezifische Grünraumfunktionen
	Abbaubereich Rohstoffe
	Siedlungsschwerpunkt
	Gemeindegrenze
	Rote und rot-gelbe Gefahrenzone Wildbach, Lawine und Fluß (Revisionsplan, Kundmachungsexemplar)
	gelbe Gefahrenzone Wildbach, Lawine und Fluß (Revisionsplan, Kundmachungsexemplar)
	blauer Vorbehaltsbereich, brauner und violetter Hinweisbereich
	Überschwemmungsgebiet (Hochwasseranschlusslinie (HQ100))
	Wasserschutzgebiet (engeres, weiteres), Wasserschongebiet
	Gewässer
	Siedlungsgrenze absolut - nicht parzellenscharf. (Eine geringfügige Überschreitung der absoluten Siedlungsgrenze ist für Um- und Zubauten bei Bestandsgebäuden sowie bei der Errichtung von erforderlichen Nebengebäuden und -anlagen zulässig.)
	Grünverbindung - Freihaltezone - lokale siedlungstrennende und raumgliedernde Funktion (keine Bebauung)
	Grünverbindung - Freihaltezone - lokale siedlungstrennende und raumgliedernde Funktion (keine Bebauung)
	Geländestufe, Steilhang (keine Bebauung)
	Geländestufe, Steilhang (keine Bebauung)
	Örtliches Wegenetz Bestand (Gemeinde, Privat)
	Radweg Bestand
	Autobahn Bestand
	Landesstraße B, Landesstraße L Bestand
	wichtige verkabelte Leitung
	Katastralgemeindegrenze

	Hochspannungsfreileitung
	Gefährdungsbereich (Hochspannungsfreileitung)
	Höhenschichtenlinien - Äquidistanz 10m
	Hofstelle eines Land- und Forstwirtschaftlichen Betriebes
	Planungsziel ist die Änderung der Widmungskategorie von Bauland - Dorfgebiet in Bauland - Gewerbegebiet, sowie die Erweiterung des bestehenden Gewerbegebietes nach Südwesten
	Erweiterung des bestehenden Gewerbegebietes: Umwidmung von Grünland - Holzlagerplatz in Bauland - Gewerbegebiet
	Der Schotterabbau wird im gegenständlichen Bereich mit mehr aktiv betrieben. Eine Nutzung der Fläche für alternative Energiegewinnung ist anzustreben
	Abklärungserfordernis der Notwendigkeit der Widmung Grünland - Kinderspielplatz
	Möglicher Standort für die Erweiterung der Photovoltaikanlage auf der Autobahneinhausung
	Entwicklungsrichtung gewerbliche Funktion
	Rückwidmung
	Parzellierungs- Erschließungskonzept, Gestaltungsplan od. Teilbebauungsplan mit od. ohne Zonierung (je nach Maßgabe der örtl. Situation)
	Festlegung eines Aufschließungsgebietes
	Friedhof
	Parkplatz
	Baulandmodell
	Masterplan
	Eignungsstandort mehrgeschoßiger Wohnbau / genossenschaftlicher Wohnbau
	Nutzung im Rahmen alternativer (= erneuerbarer) Energiegewinnung
	Denkmalgeschützte bauliche Anlage
	Keine weitere Siedlungsentwicklung aufgrund von Nutzungseinschränkungen oder sonstigen Zielvorgaben Die Signatur zielt auf ein Bestandsobjekt ab, das lediglich geringfügig zu erweitern ist - d.h., das Ausmaß eines Haupthauses ist um max. 20% der bestehenden Kubatur erweiterbar. Eine einmalige Widmungserweiterung zur Qualitätsverbesserung im Sinne der Errichtung untergeordneter Nebengebäude oder Nebenfunktionen (z.B. Garage) unter Ausschluss von Wohnnutzungen ist zulässig.
	Archäologische Fundzone

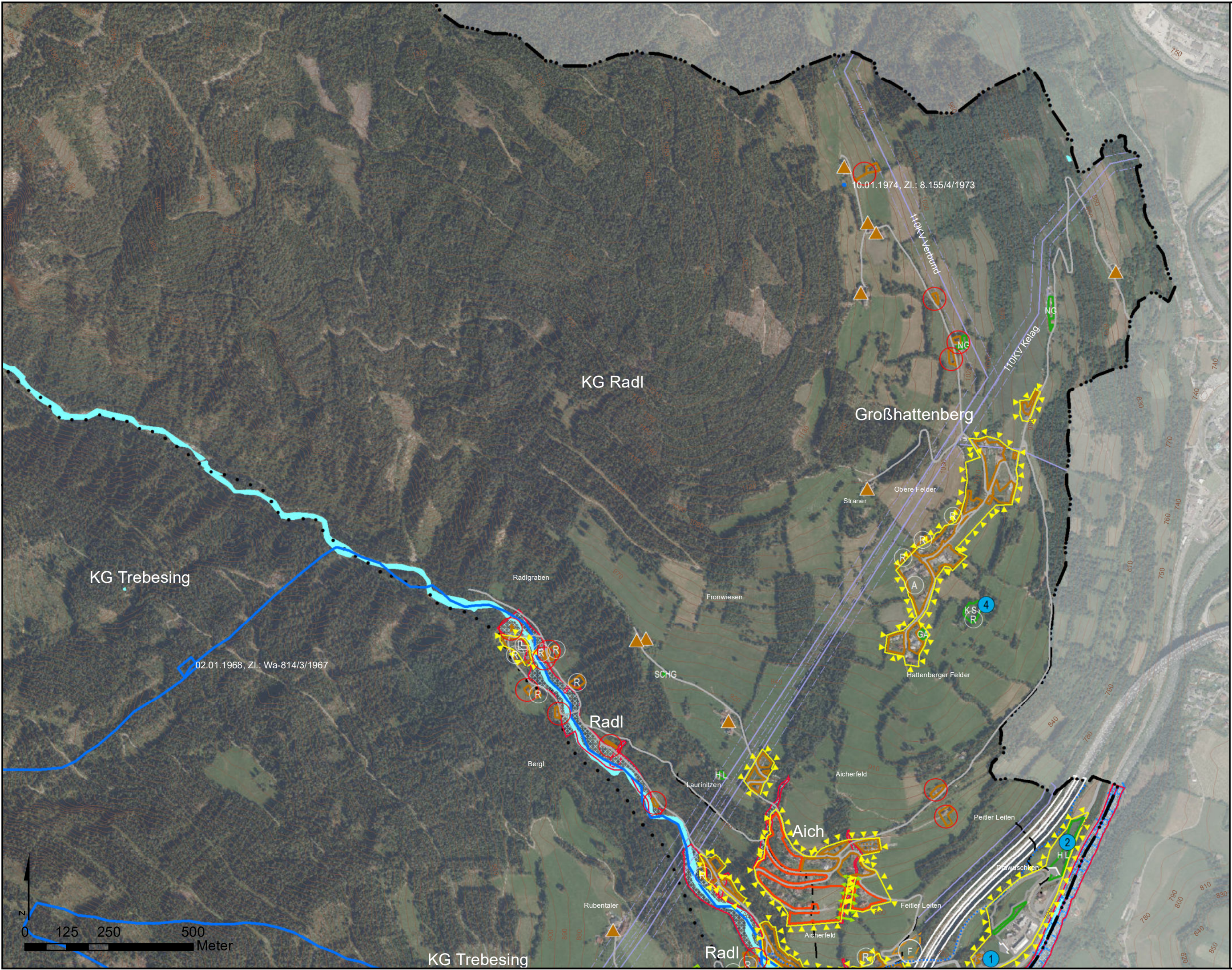


Gemeinde Trebesing - ÖEK 2023

Entwicklungsplan 1

Maßstab 1:10.000
 Bearbeitung: Jernej/Strauß
 Beschlussdatum: 11.10.2024

Mog. Dr. Silvester Jernej
 Ingenieurbüro für Raumplanung und Bauordnung
 Gartner Straße 16a
 T +43 (0) 42 32 97 97 4
 F +43 (0) 650 922 47 27
 office@raumplanung-jernej.at
 www.raumplanung-jernej.at





Gemeinde Trebesing - ÖEK 2023

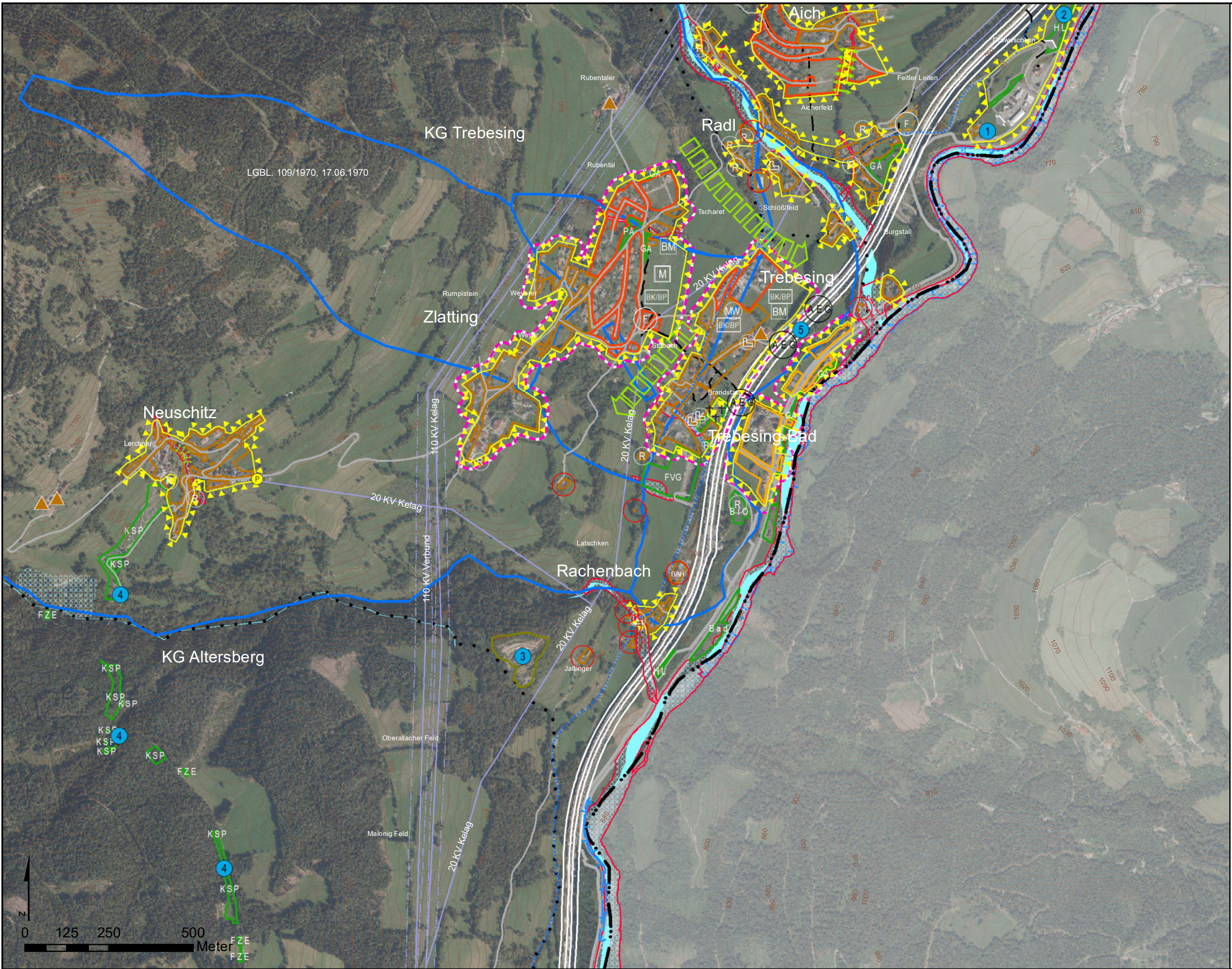
Entwicklungsplan 2

Maßstab 1:10.000

Bearbeitung: Jernej/Strauß
Beschlussdatum: 11.10.2024

Mog. Dr. Silvester Jernej
Ingenieurbüro für Raumplanung und Bauordnung

Gartner Straße 16a
T +43 (0) 42 32 97 97 4
M +43 (0) 650 922 47 27
office@raumplanung-jernej.at
www.raumplanung-jernej.at





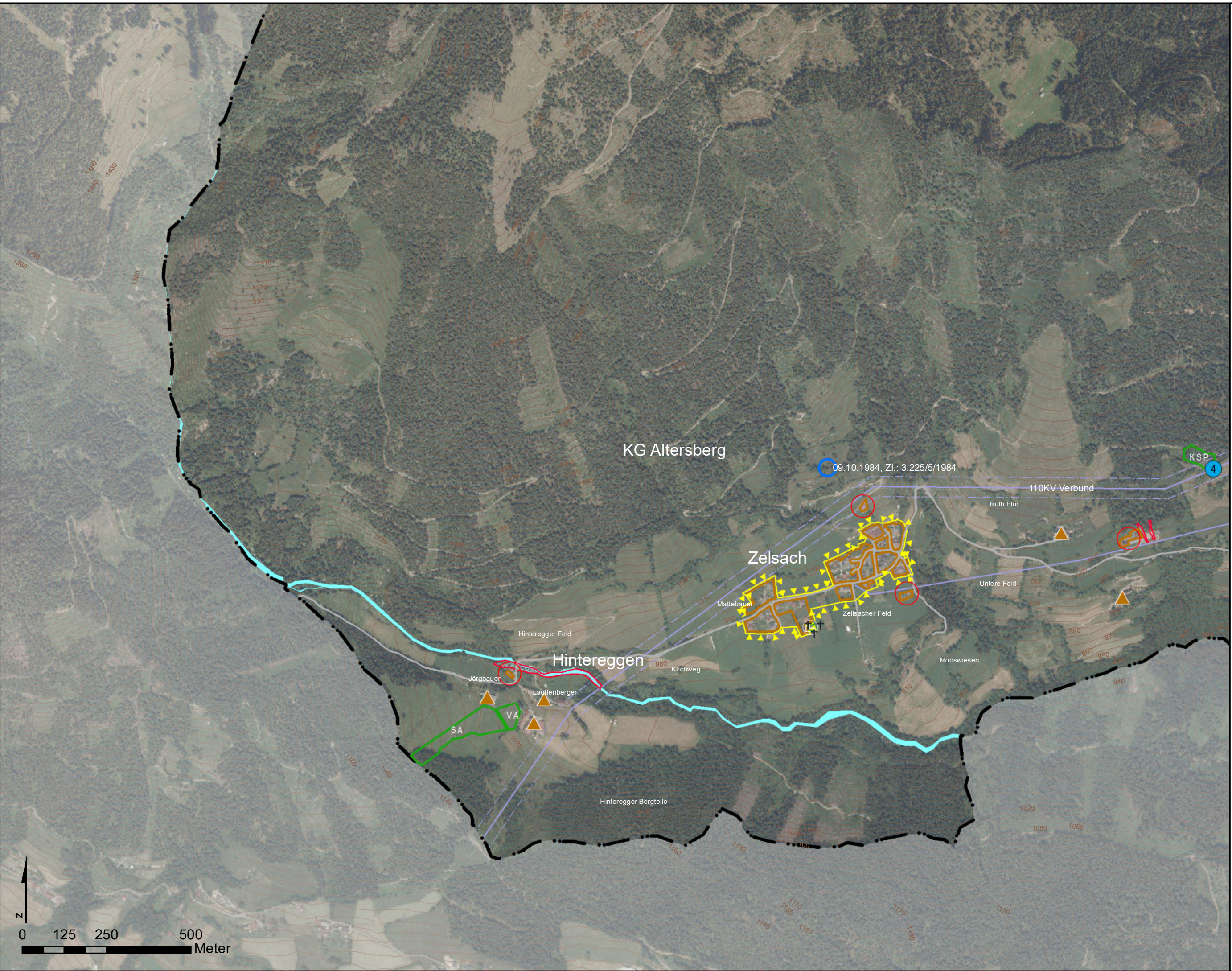
Gemeinde Trebesing - ÖEK 2023

Entwicklungsplan 3

Maßstab 1:10.000
Bearbeitung: Jernej Strauß
Beschlussdatum: 11.10.2024

Mog. Dr. Silvester Jernej
Ingenieurbüro für Raumplanung und Bauordnung

Gärtnerei Straße 16a
SI-43100 42 3279792
SI-43100 550 922 47 27
office@raumplanung-jernej.si
www.raumplanung-jernej.si





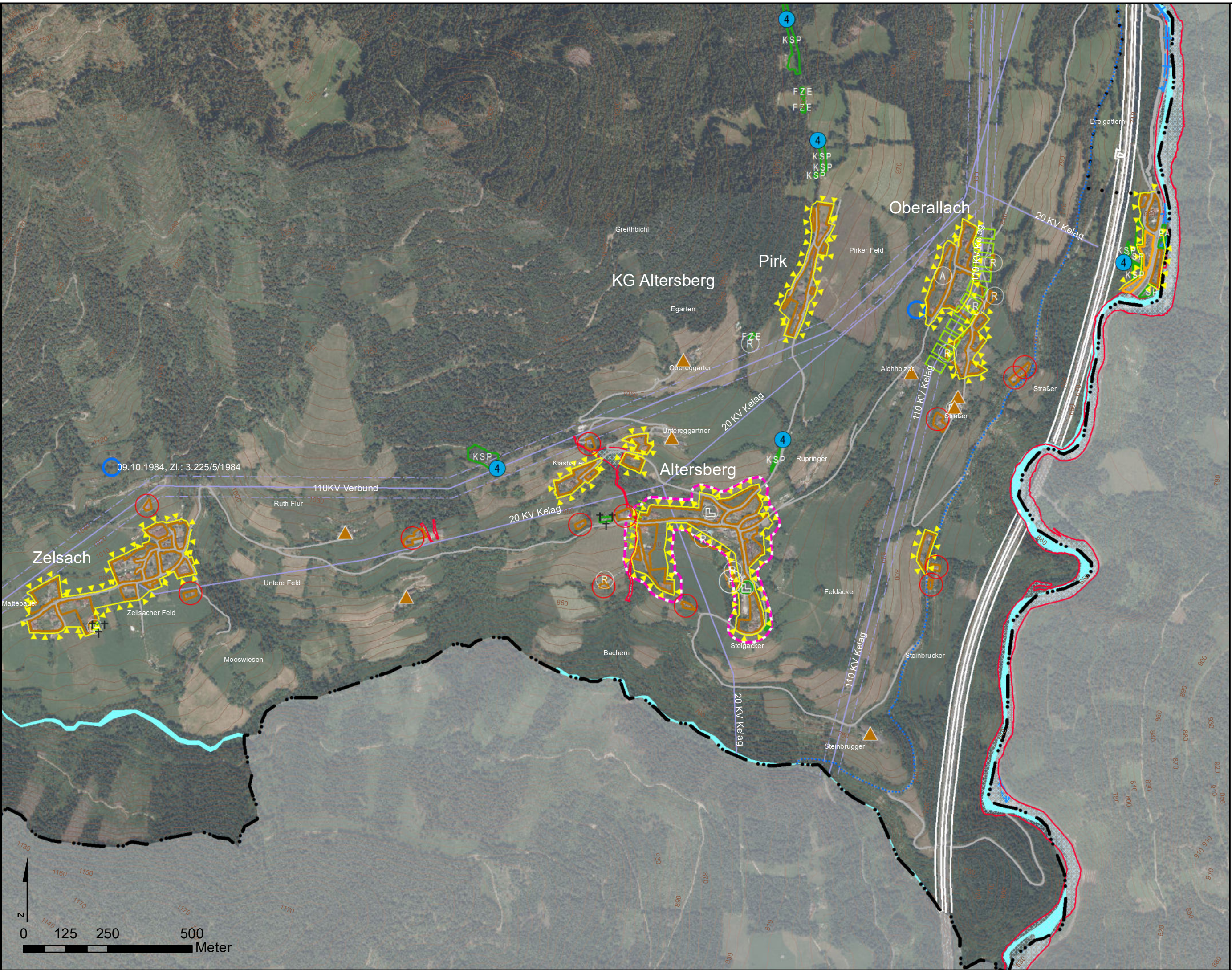
Gemeinde Trebesing - ÖEK 2023

Entwicklungsplan 4

Maßstab 1:10.000
Bearbeitung: Jernej/Strauß
Beschlussdatum: 11.10.2024


Ing. Dr. Silvester Jernej
Ingenieurbüro für Raumplanung und Bauordnung

Gartner Straße 16a
T +43 (0) 42 32 97 97 4
M +43 (0) 650 922 47 27
office@raumplanung-jernej.at
www.raumplanung-jernej.at



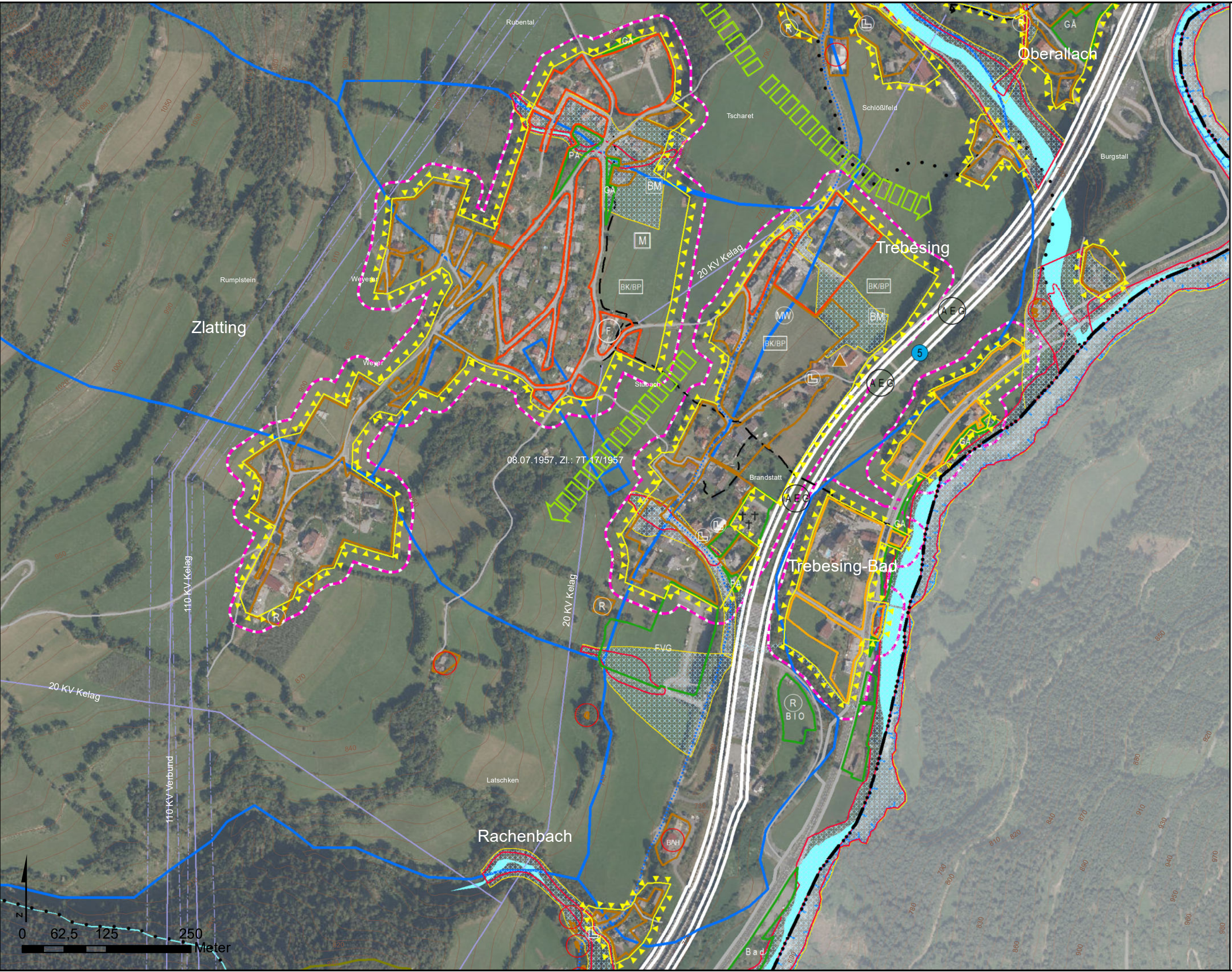


Gemeinde Trebesing - ÖEK 2023

Siedlungsschwerpunkt 1

Maßstab 1:5.000
 Bearbeitung: Jernej/Strauß
 Beschlussdatum: 11.10.2024

Mog. Dr. Silvester Jernej
 Ingenieurbüro für Raumplanung und Bauordnung
 Gärtners Straße 16a
 SI-43100 42 32 97 97 97
 SI-43100 550 92 27 27
 office@raumplanung-jernej.si
 www.raumplanung-jernej.si





Gemeinde Trebesing - ÖEK 2023

Siedlungsschwerpunkt 2

Maßstab 1:5.000
Bearbeitung: Jernej/Strauß
Beschlussdatum: 11.10.2024

Mog. Dr. Silvester Jernej
Ingenieurbüro für Raumplanung und Bauordnung

Gartner Straße 16a
T +43 (0) 42 32 97 97 4
M +43 (0) 650 922 47 27
office@raumplanung-jernej.at
www.raumplanung-jernej.at

