



Stadtgemeinde
Spittal an der Drau

Europastraße 8, 9524 Villach
Telefon: 04242 23323
E-Mail: office@l-w-k.at
www.l-w-k.at



Art des Planes: Lageplan zum Umwidmungsantrag

VP-Nummer: 13/2023

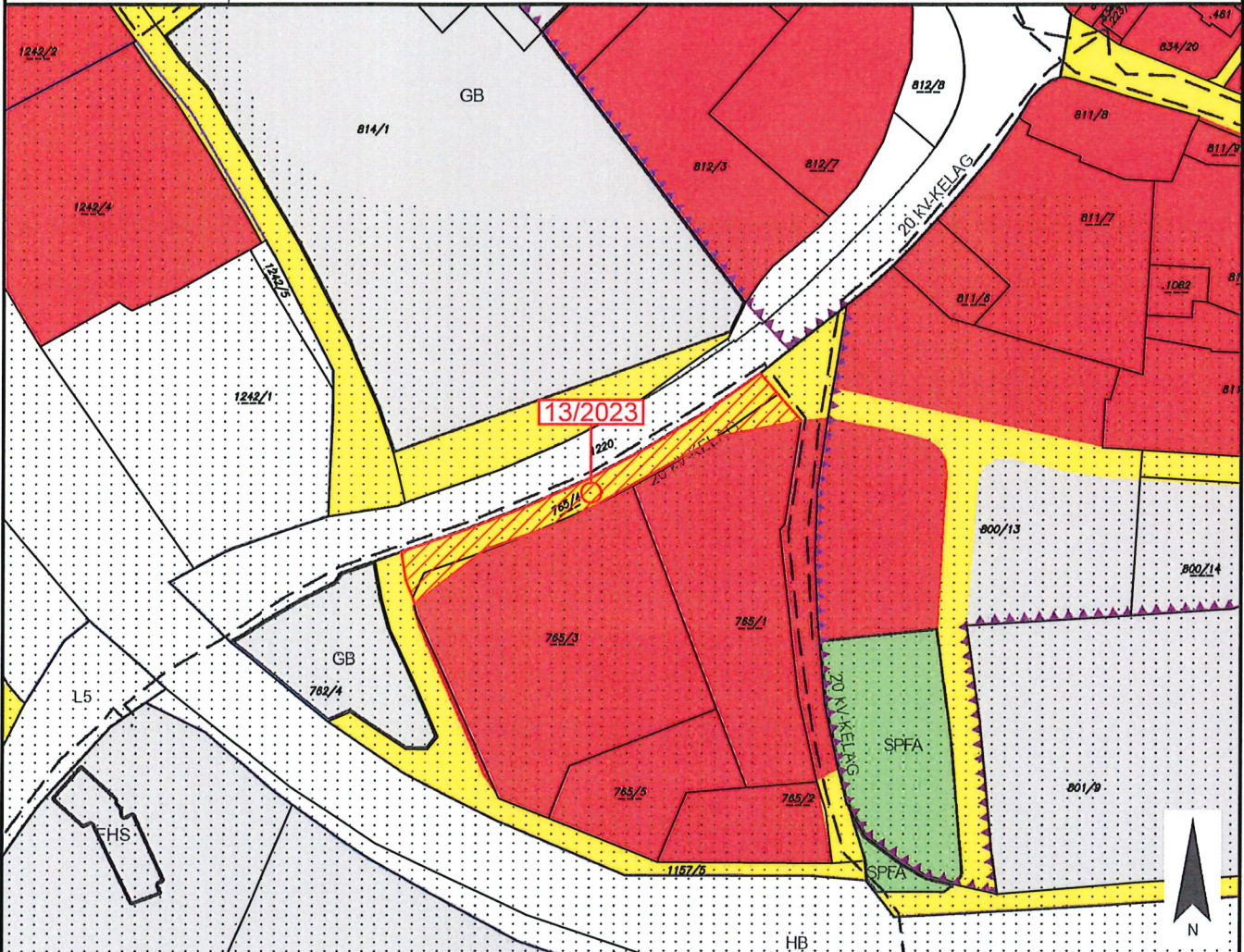
Ergänzende
Informationen:

Grundstück Nr.: Teilflächen: 765/1 (ca. 114 m²), 765/3 (ca. 83 m²), 765/4 (ca. 980 m²)

Katastralgemeinde: SPITTAL AN DER DRAU (73419)

Maßstab: 1:2000

Stand: 30.10.2023



Widmungsänderung von: Verkehrsflächen - allgemeine Verkehrsfläche

Widmungsänderung in: Bauland - Geschäftsgebiet

Flächenausmaß beschlossen: ca. 1.177 m²

Kundmachung: vom 22.01.2024 bis 19.02.2024

Gemeinderatsbeschluss in der
Sitzung vom: 13.03.2024
Zahl: 011010012024/llang.Ku/Gl.

Genehmigungsvermerk:

	<p style="text-align: center;">Dieses Dokument wurde amtssigniert!</p> <p style="text-align: center;">Informationen unter http://www.spittal-drau.at/buergerservice-amtstafel/amtssignatur.html</p>
<p>Hinweis:</p>	<p>Dieses Dokument wurde amtssigniert. Auch ein Ausdruck dieses Dokumentes hat gemäß § 20 E-Government-Gesetz die Beweiskraft einer öffentlichen Urkunde.</p>

Signatur aufgebracht von Elisabeth Koschitz, 04.06.2024 14:24:08