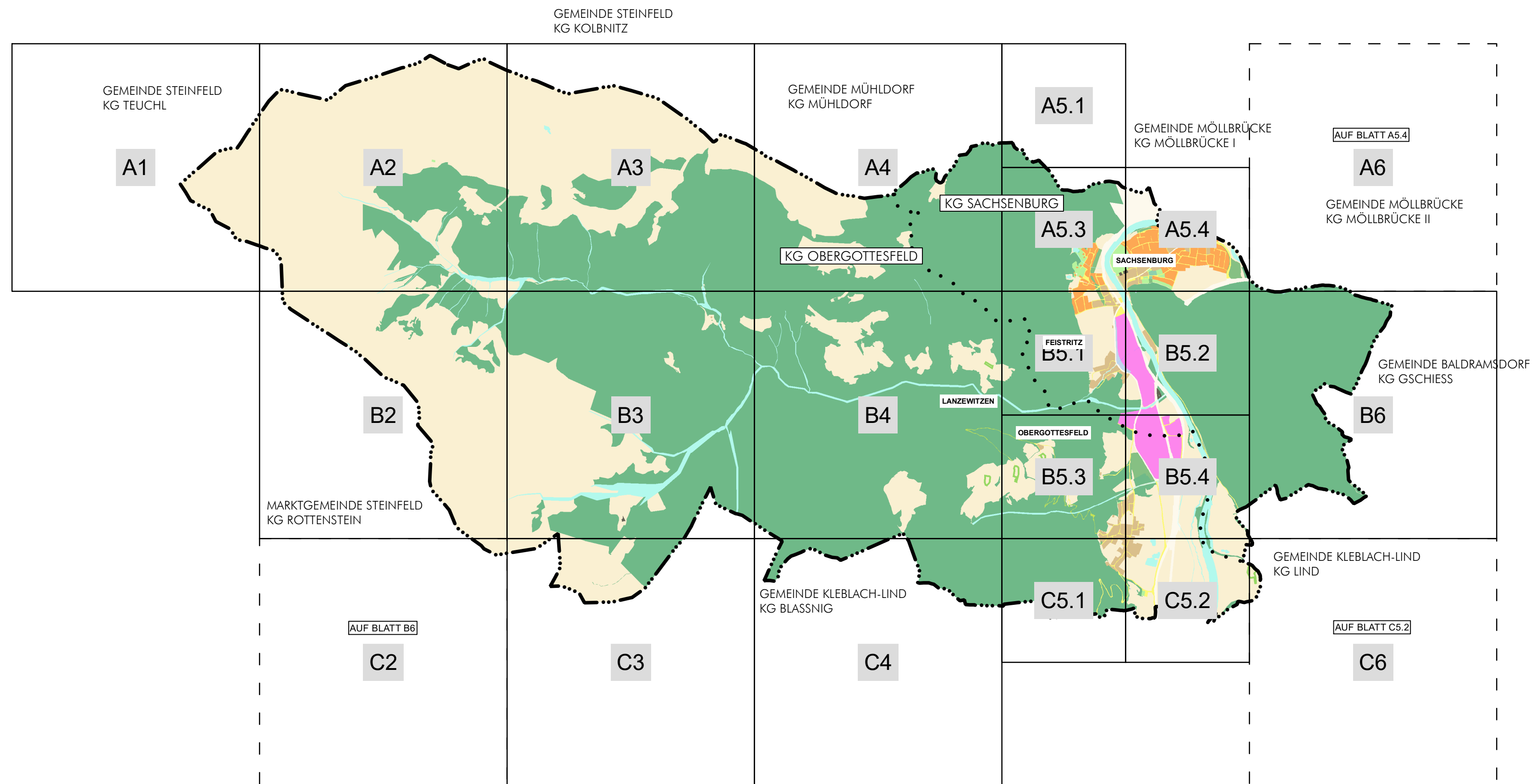




MARKTGEMEINDE SACHSENBURG FLÄCHENWIDMUNGSPLAN 2022 - 3. DIFFERENZPLAN BLATTSCHNITTÜBERSICHT





MARKTGEMEINDE SACHSENBURG

FLÄCHENWIDMUNGSPLAN 2022 - 3. DIFFERENZPLAN

PLANZEICHENDARSTELLUNG

DARSTELLUNG DER VOM GEMEINDERAT ZU TREFFENDEN FESTLEGUNGEN

A. BAULAND

- 1. Dorfgebiet
- 2. Wohngebiet
- 3. Industriegebiet
- 4. Sondergebiet
- 5. Sonderwidmung
- 6. Aufschließungsgebiet

4.) GW EM = Gewerbliche Emissionsschutzbauten, KI = Kirche,
5.) FWZ = Freizeitwohnsitz

C. VERKEHRSFLÄCHEN

- Allgemeine Verkehrsfläche
- Parkplatz
- Weg nach Luftbild

WIDMUNGSÄNDERUNGEN

URSPRÜNGLICHE WIDMUNG

- Bauland Dorfgebiet
- Bauland Wohngebiet
- Bauland Industriegebiet
- Grünland - Für die Land- und Forstwirtschaft bestimmte Fläche, Ödland
- Grünland - Hofstelle eines land- und forstwirtschaftlichen Betriebes
- Spezifische Grünlandwidmungen
- Allgemeine Verkehrsflächen

FORTLAUFENDE NUMMER DER WIDMUNGSÄNDERUNGEN

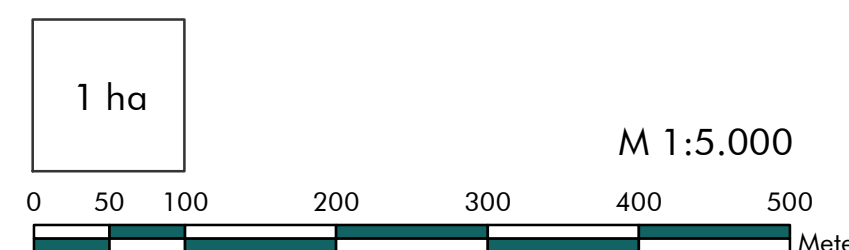
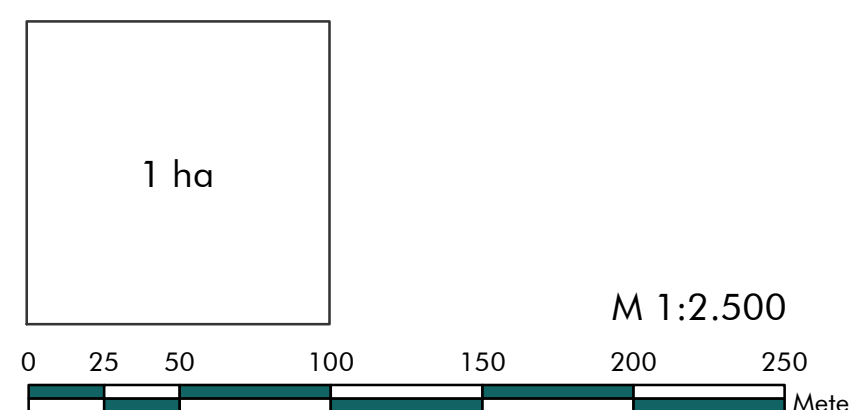
- 001 Allgemeine Widmungsfälle
- V001 Verkehrsflächen
- H01 Hofstellen

BLATTSCHEITÜBERSICHT, PLANZEICHENDARSTELLUNG,
10 BLÄTTER IM MASSSTAB 1:5.000,
9 BLÄTTER IM MASSSTAB 1:2.500,

B. GRÜNLAND

- 1. Für die Land- und Forstwirtschaft bestimmte Flächen
- 2. Hofstelle eines land- und forstwirtschaftlichen Betriebes
- 3. Erholungsfläche mit oder ohne Beifügen einer spezifischen Erholungsfunktion
- 4. Sportanlage, Vergnügungs- und Veranstaltungsstätte
- 5. Campingplatz
- 6. Bienenhaus, Jagdhütte u. ä.
- 7. Friedhof
- 8. Erwerbsgärtnerei u.ä.
- 9. Schutzstreifen als Immissionsschutz (Waldschutzabstand)
- 10. Sonstige

2.) H-Z = Zuhube
3.) GA = Garten, BAD = Bad, KSP = Kinderspielplatz
4.) SP = Sportanlage allgemein, TE = Tennisplatz
6.) FH = Fischerhütte, JA = Jagdhütte
8.) SCHG = Schrebergarten
10.) BVK = Bootsvermietung - Kiosk, FL = Flößerei,
HL = Holzlager/Geräteschuppen, HLPL = Holzlagerplatz,
LH = Lagerhalle NG = Nebengebäude,
P = Parkplatz, PST = Pumpstation, RST = Raststätte,
SH = Schutzhütte, VSB = Versickerungsbecken



DARSTELLUNG DER ERSICHTLICH ZU MACHENDEN FESTLEGUNGEN

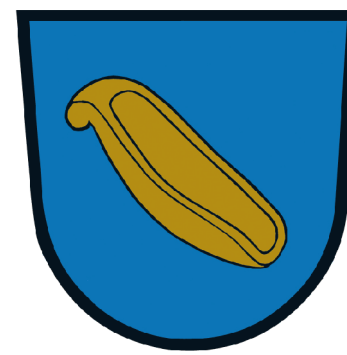
- B100 Drautal Straße, L14 Sachsenburger Straße
- ÖBB-Linie Spittal-Lienz
- Hochspannungsfreileitung mit Gefährdungsbereich 110 kV APG
- Rote Gefahrenzone
FR = Fluss, WR = Wildbach
- Rot-Gelbe Gefahrenzone Fluss
- Gelbe Gefahrenzone
FG = Fluss, WG = Wildbach
- Blauer Vorbehaltsbereich
SS = Sicherstellung der Schutzfunktion,
TM = Technische Maßnahmen
- Brauner Hinweisbereich
ST = Steinschlag
- Engeres Quellschutzgebiet
- Weiteres Quellschutzgebiet
- Europaschutzgebiet "Obere Drau"
- Hochbehälter
- Gewässer
- Wald (Schutzwald)
- Denkmalgeschützte bauliche Anlage
- Ersichtlichmachung gemäß K-ROG 2021 § 44 ABS. 1

GRENZEN

- Gemeindegrenze
- Katastralgemeindegrenze

PLANNUMMER: 19012-FWP.03
SACHSENBURG/KLAGENFURT 2022

RAUMPLANUNGSBÜRO
DI JOHANN KAUFMANN
RAUMPLANUNG - STADTDESIGN
A - 9020 KLAGENFURT MIESSTALER STRASSE 18
TEL 0463/995857; team@kaufmann.direct; www.di-kaufmann.at



MARKTGEMEINDE SACHSENBURG

FLÄCHENWIDMUNGSPLAN 2022 - 3. DIFFERENZPLAN

OBJEKTE IM GRÜNLAND

ERSICHTLICHMACHUNGEN GEMÄSS K-ROG 2021 § 44 ABS.1

lfd. Nr. Blatt Nr.	Grundstücks Nr. Katastralgemeinde	Nutzung lt. Erhebung	rechtsgültiger Baubescheid
1 A2	1463/4 KG Obergottesfeld	Almhütte "Bodnerhütte" (Pusarnitzer Alm)	Errichtungsjahr vor 1992
2 A4	1364, 1367 KG Obergottesfeld	Almhütte (Premersdorfer Alm)	Errichtungsjahr vor 1992
3 A4	1362 KG Obergottesfeld	Almhütte (Im Brunnach)	Errichtungsjahr vor 1992
4 B4	.66/1, 1241, 1517 KG Obergottesfeld	Wohngebäude und ehem. Wirtschaftsgebäude (Niggelai, vlg. Angerer)	Errichtungsjahr vor 1992
5 A4	1383/1 KG Obergottesfeld	Almhütte	Errichtungsjahr vor 1992
6 B3	1022 KG Obergottesfeld	Almhütte "Gatternhütte" (Kaisertal)	Errichtungsjahr vor 1992
7 A3	1463/2 KG Obergottesfeld	Almhütte "Brücklschusterhütte" (Pusarnitzer Alm)	Errichtungsjahr vor 1992
8 A3	1463/3 KG Obergottesfeld	Almhütte (Pusarnitzer Alm)	Errichtungsjahr vor 1992
9 B3	.142, 1406/16 KG Obergottesfeld	Jagdhütte	Errichtungsjahr vor 1992
10 A4	796 KG Sachsenburg	Almhütte	Errichtungsjahr vor 1992
11 A4	795 KG Sachsenburg	Almhütte	Errichtungsjahr vor 1992



GEMEINDE REISSECK
KG TEUHL

Geierspitz

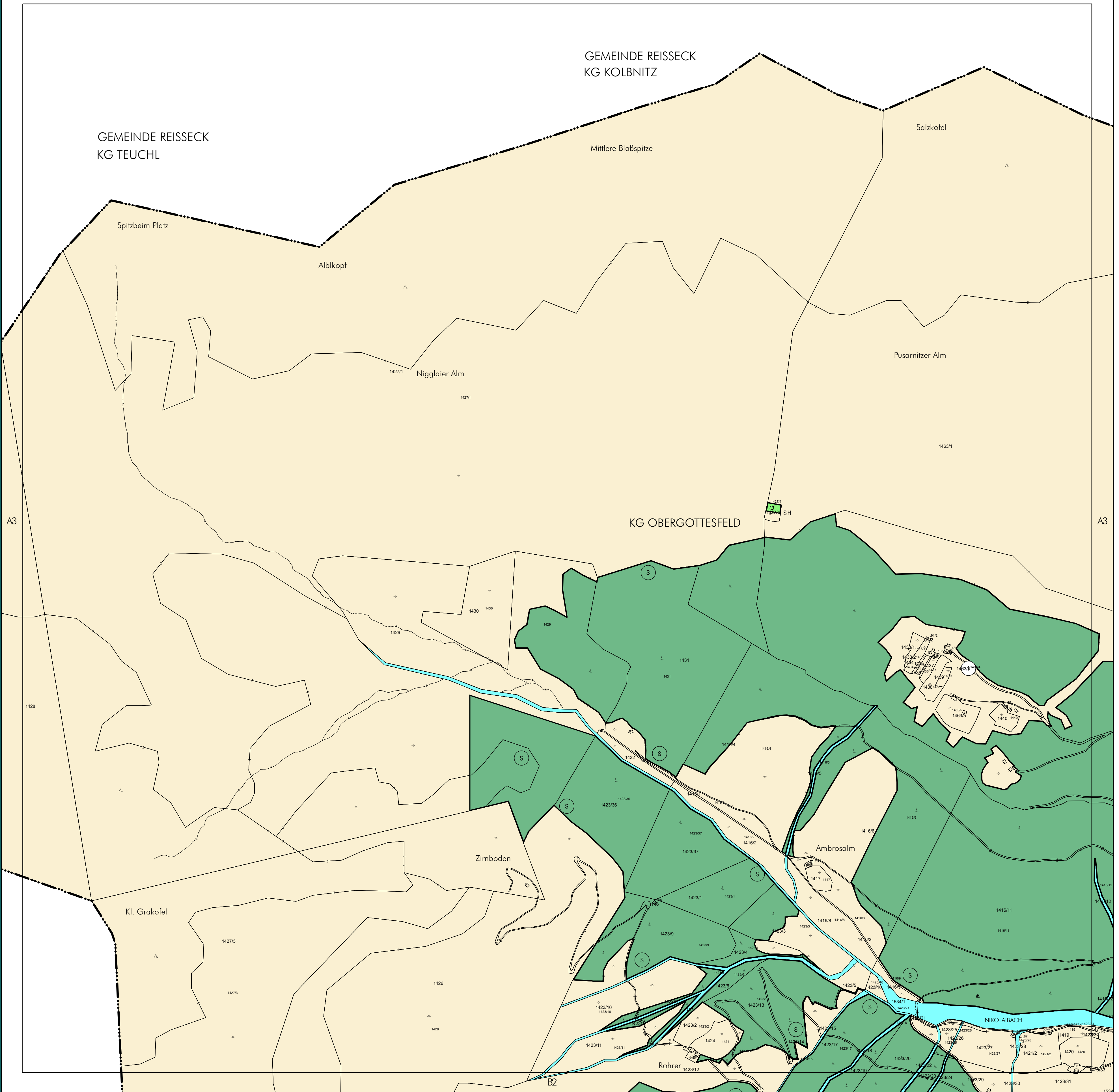
Kl. Kreuzeck

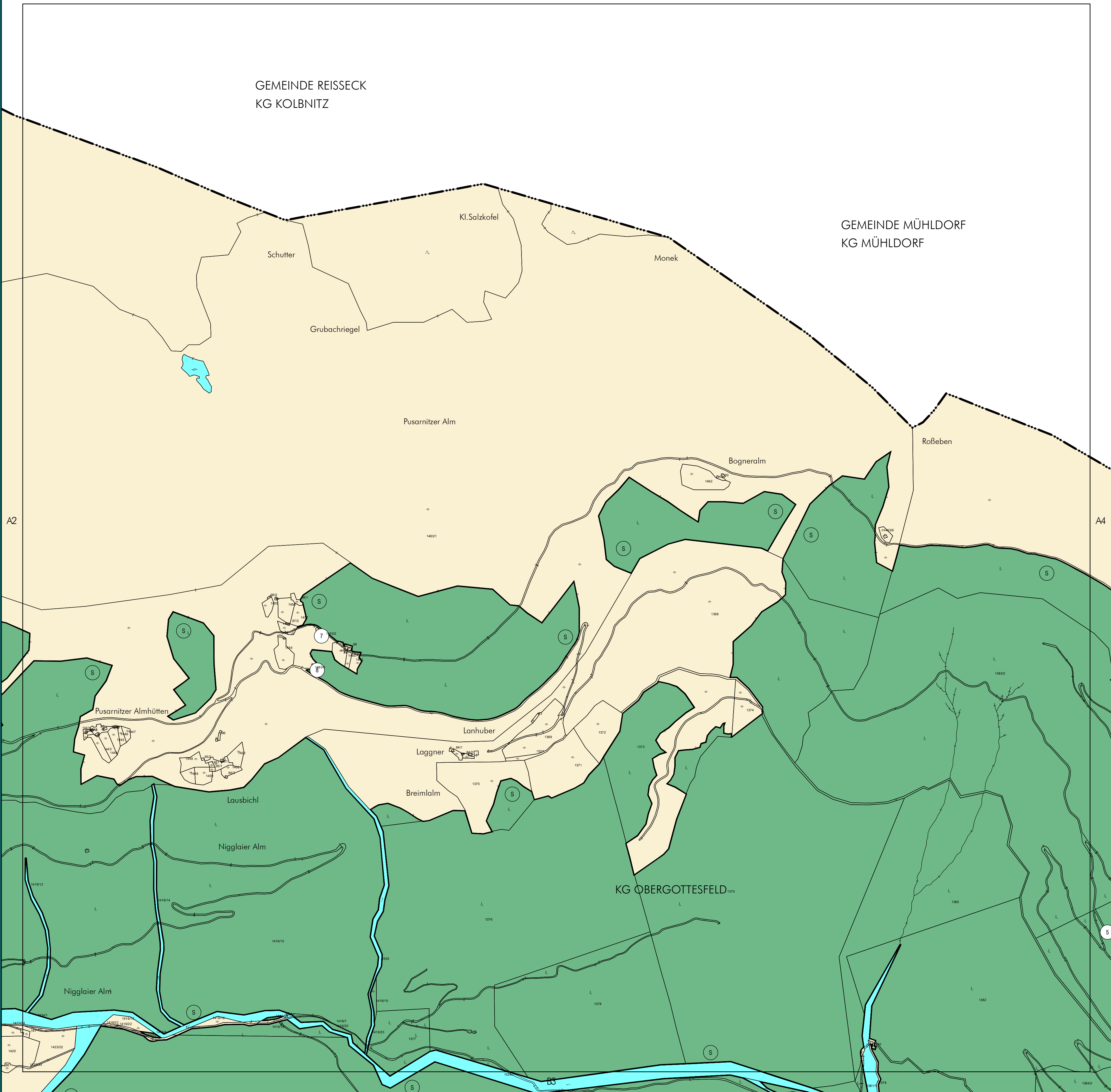
KG OBERGOTTESFELD

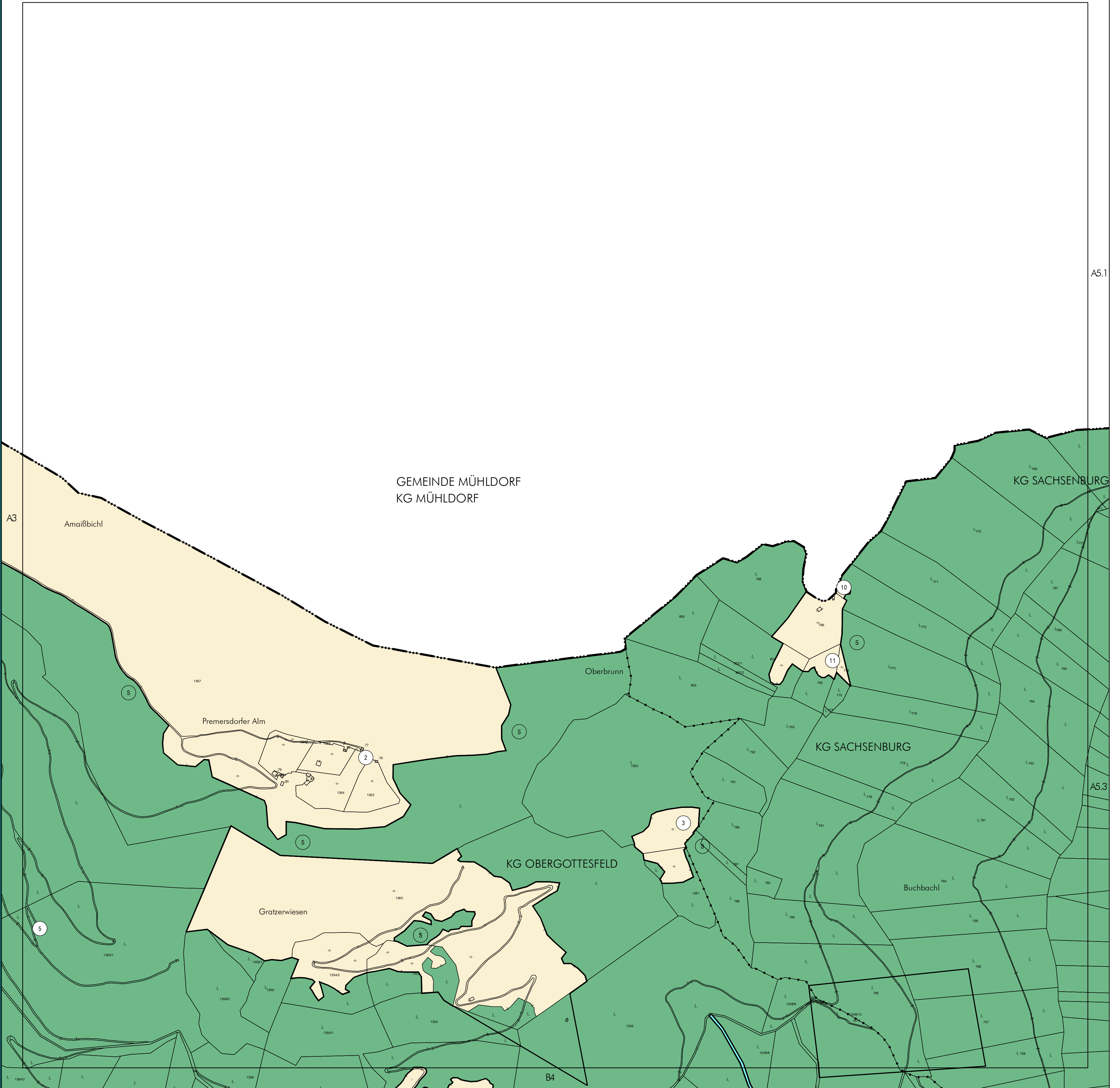
Grakofel

MARKTGEMEINDE STEINFELD
KG ROTTENSTEIN

A2



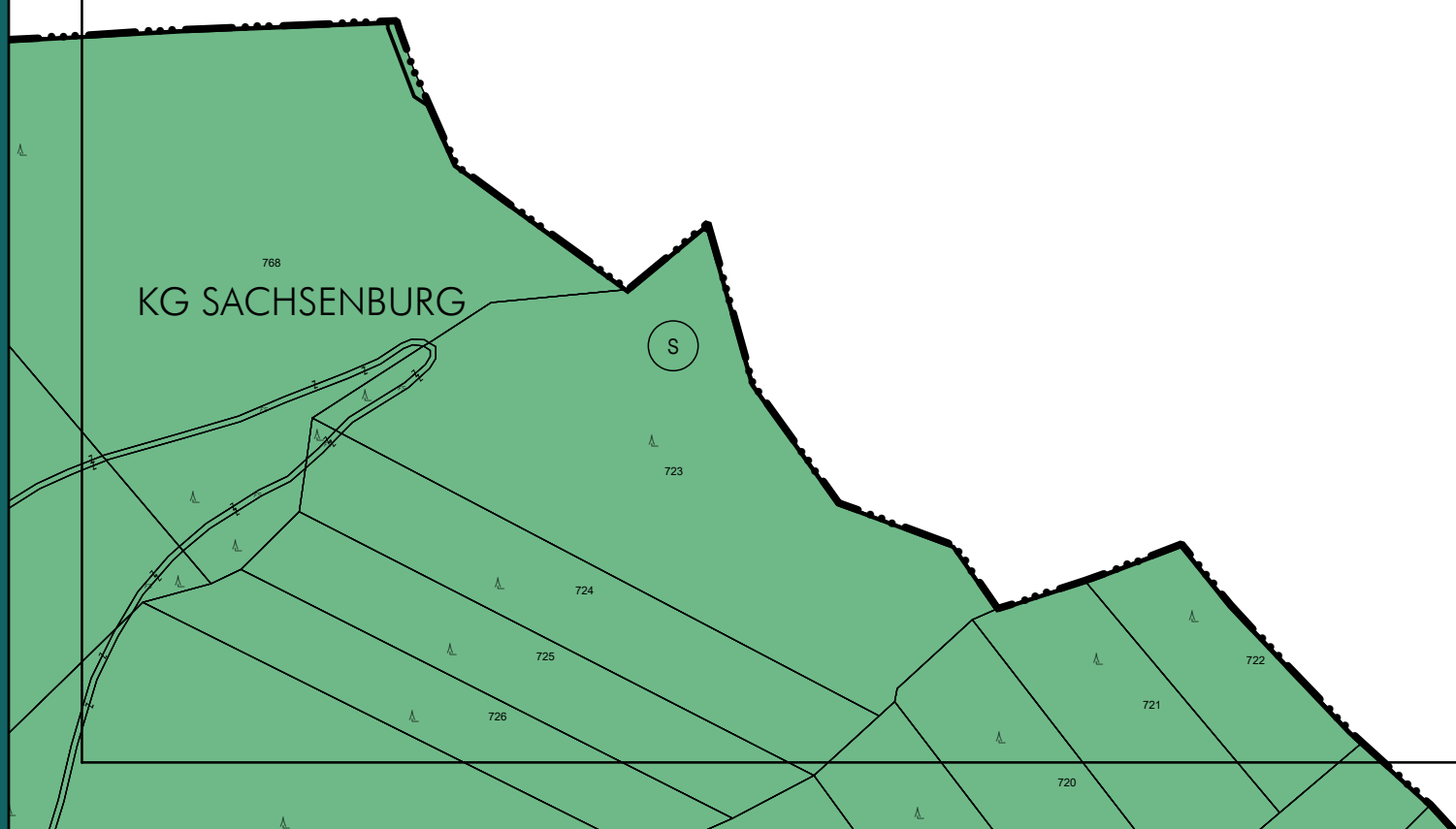




A4

GEMEINDE MÜHLDORF
KG MÜHLDORF

M 1:2.500
0 25 50 100 150 200 250
METER



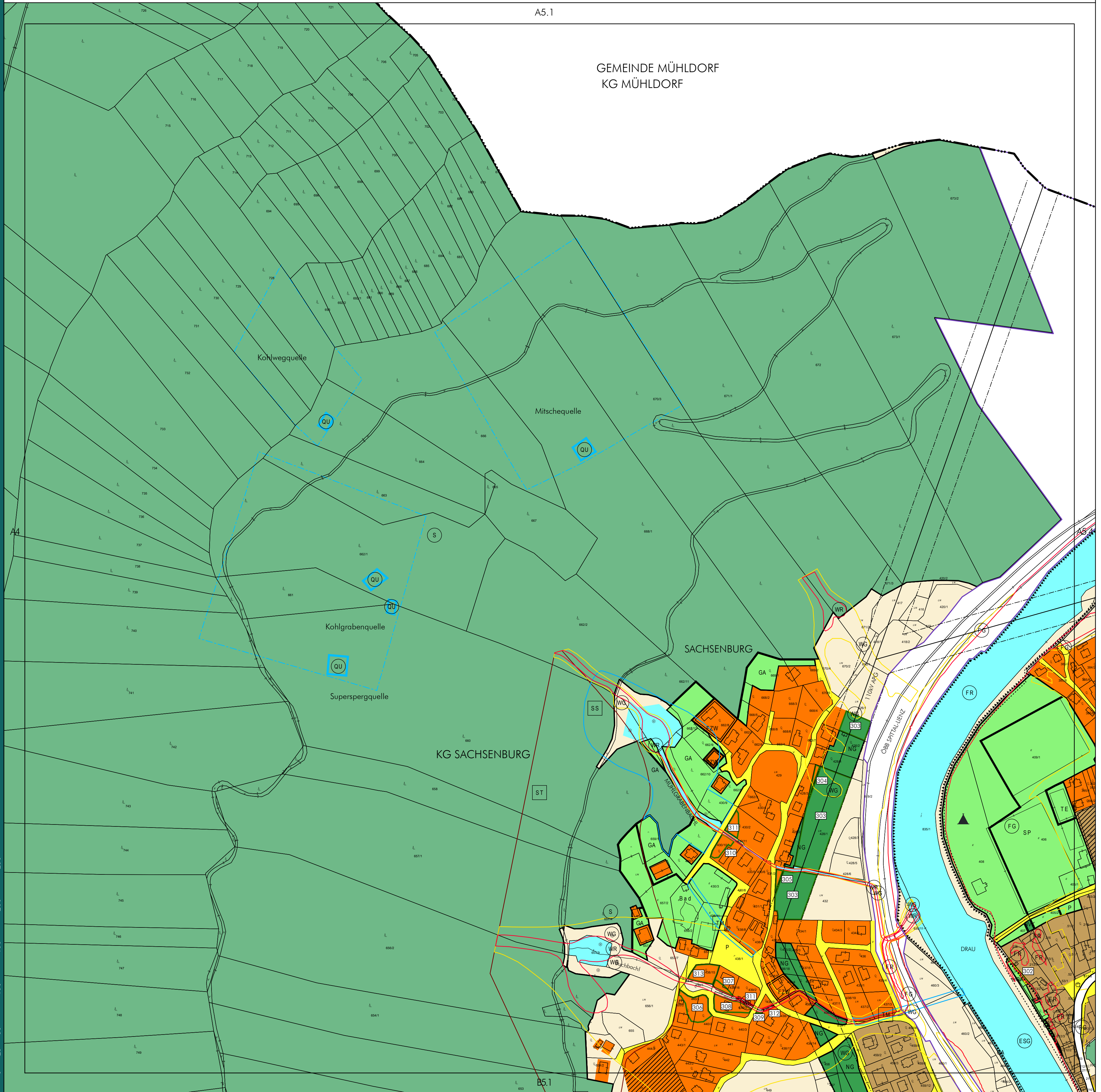
A5.3

A5.1

GEMEINDE MÜHLendorf
KG MÜHLendorf

RAUMPLANUNGSBÜRO KAUFMANN

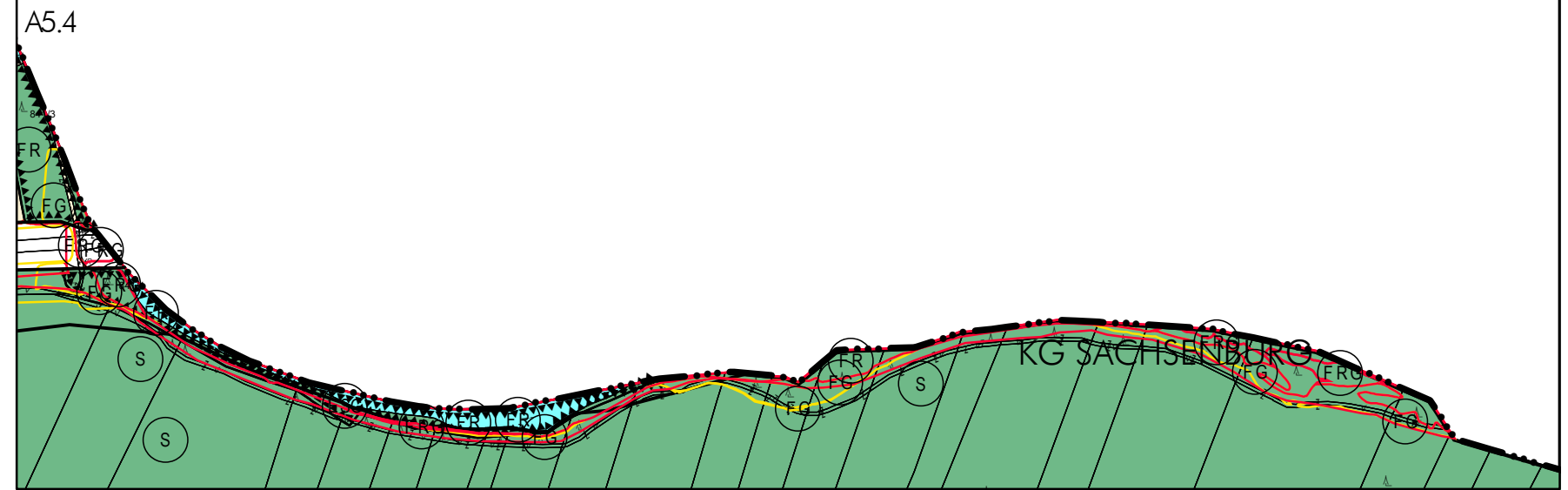
M 1:2.500
0 25 50 100 150 200 250
METER



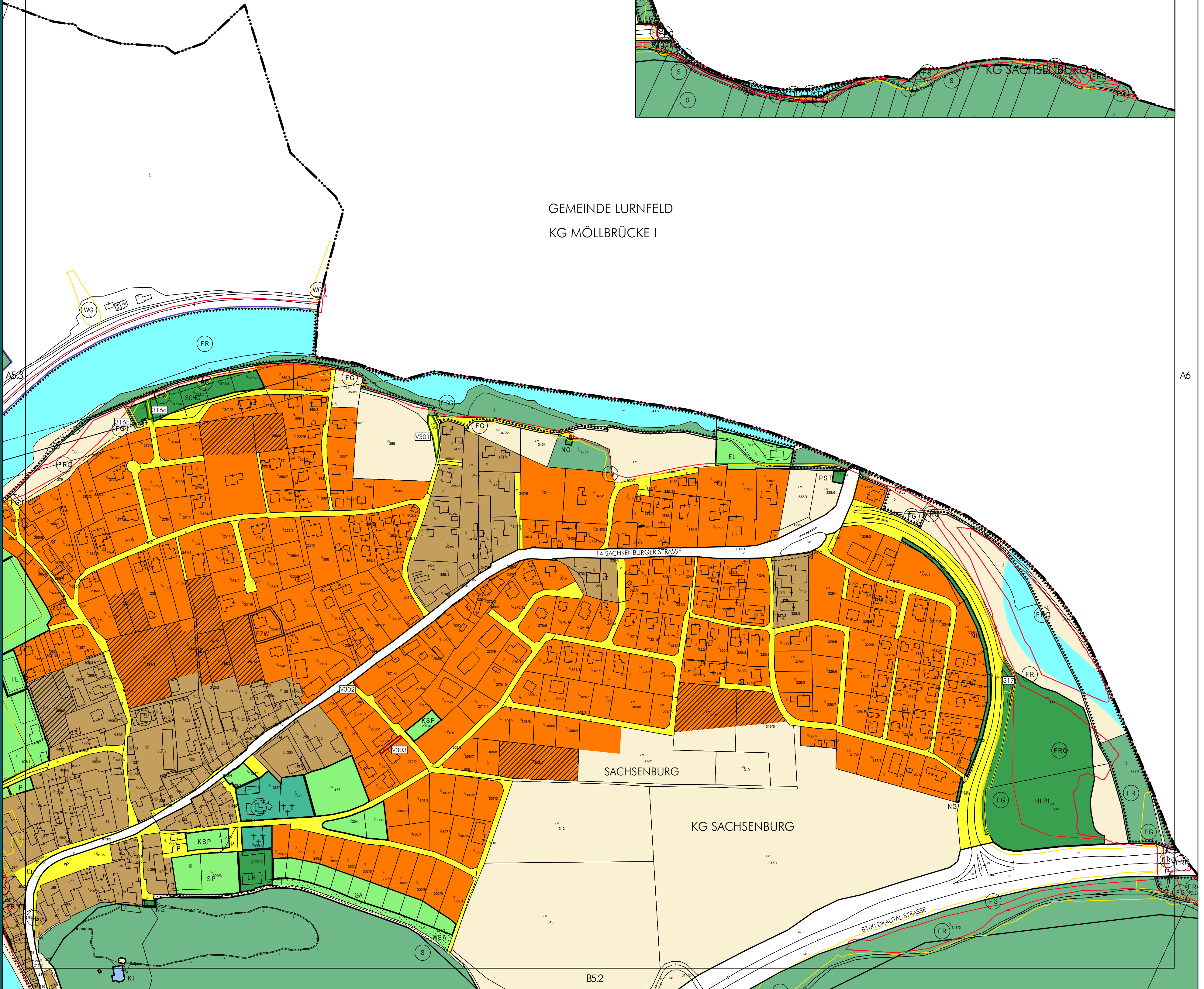
GEMEINDE MÜHLDORF
KG MÜHLDORF

BLATTSCHNITT: A6
M 1:5.000

GEMEINDE LURNFELD
KG MÖLLBRÜCKE I

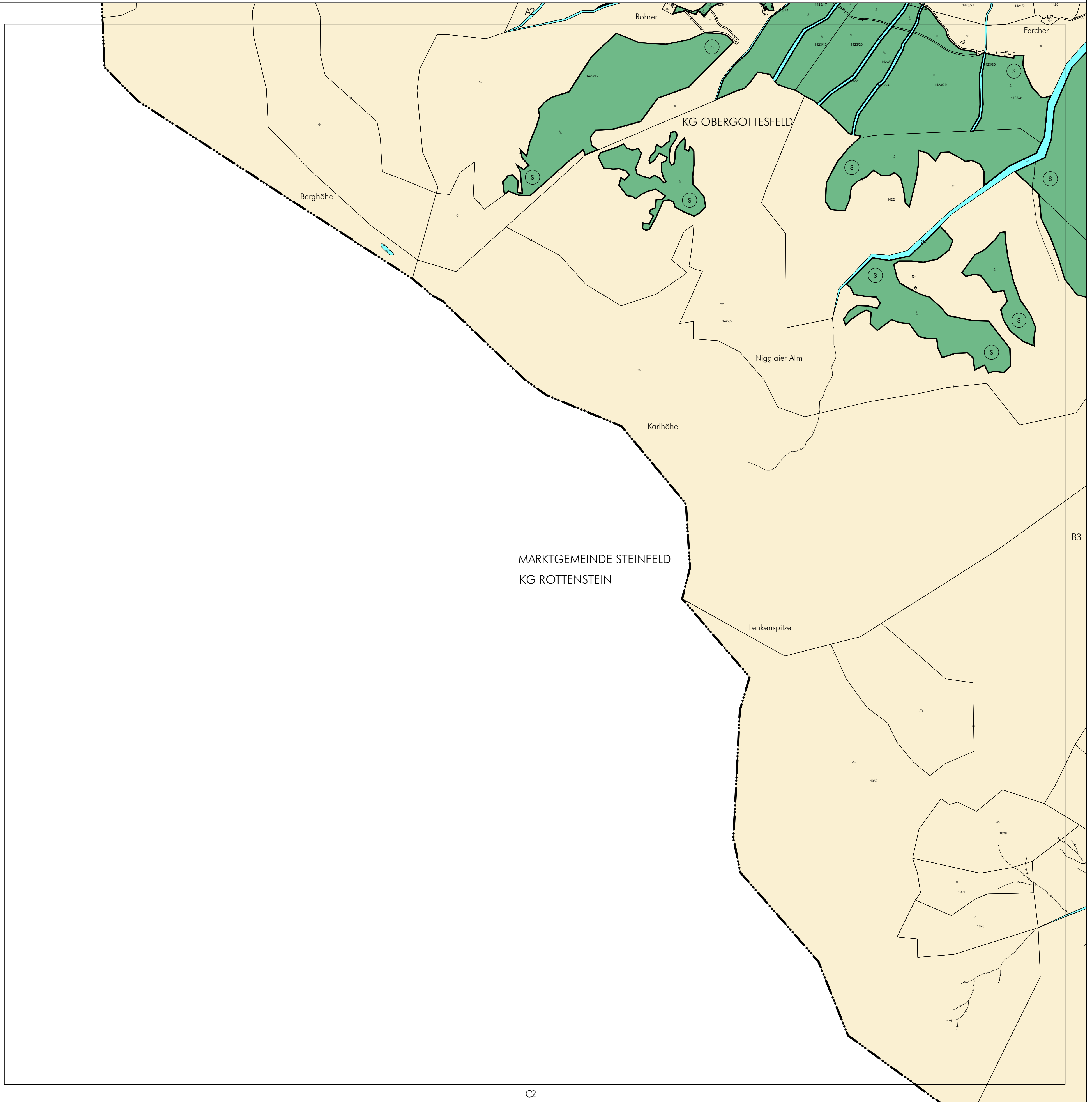


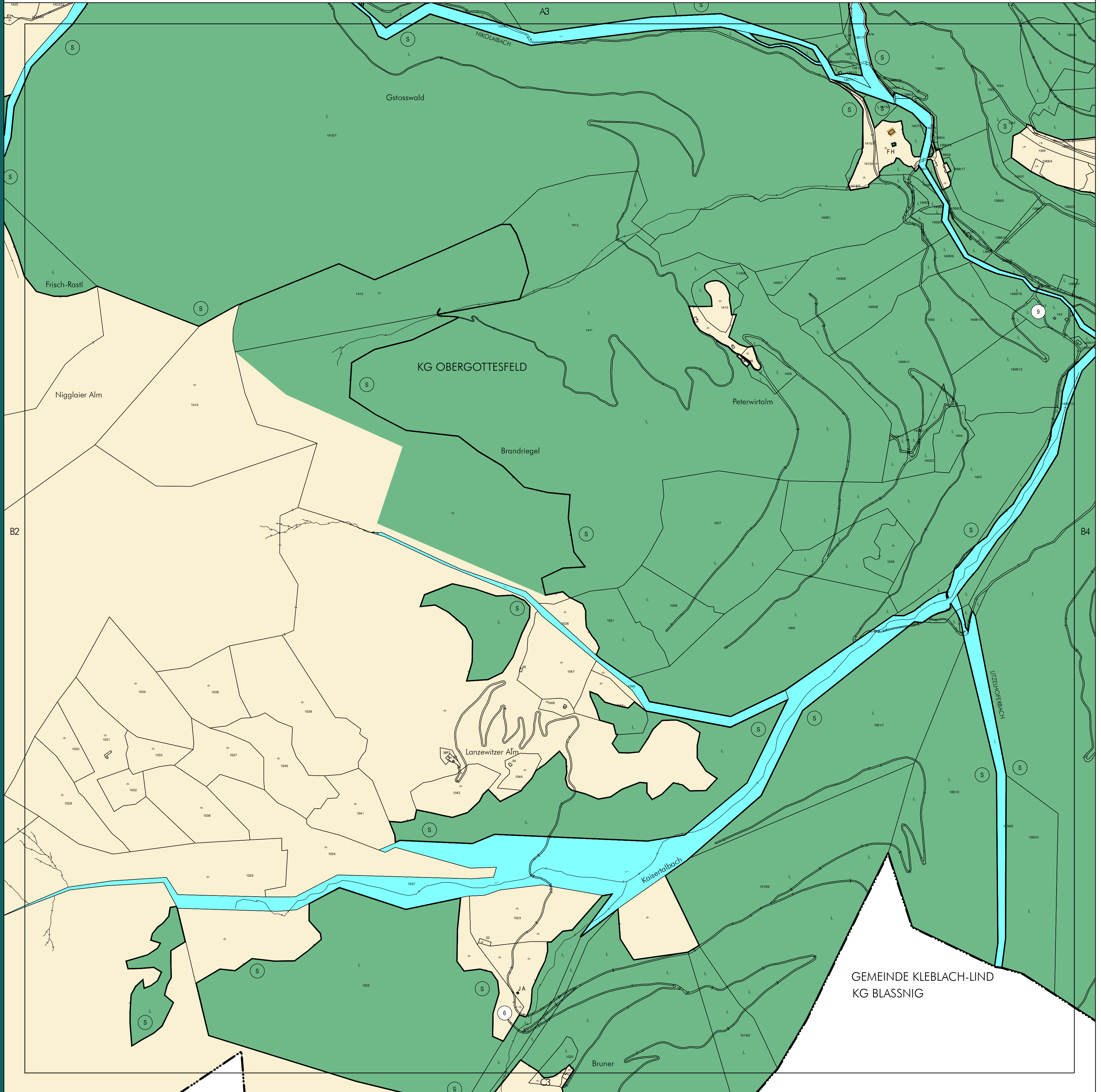
GEMEINDE LURNFELD
KG MÖLLBRÜCKE I



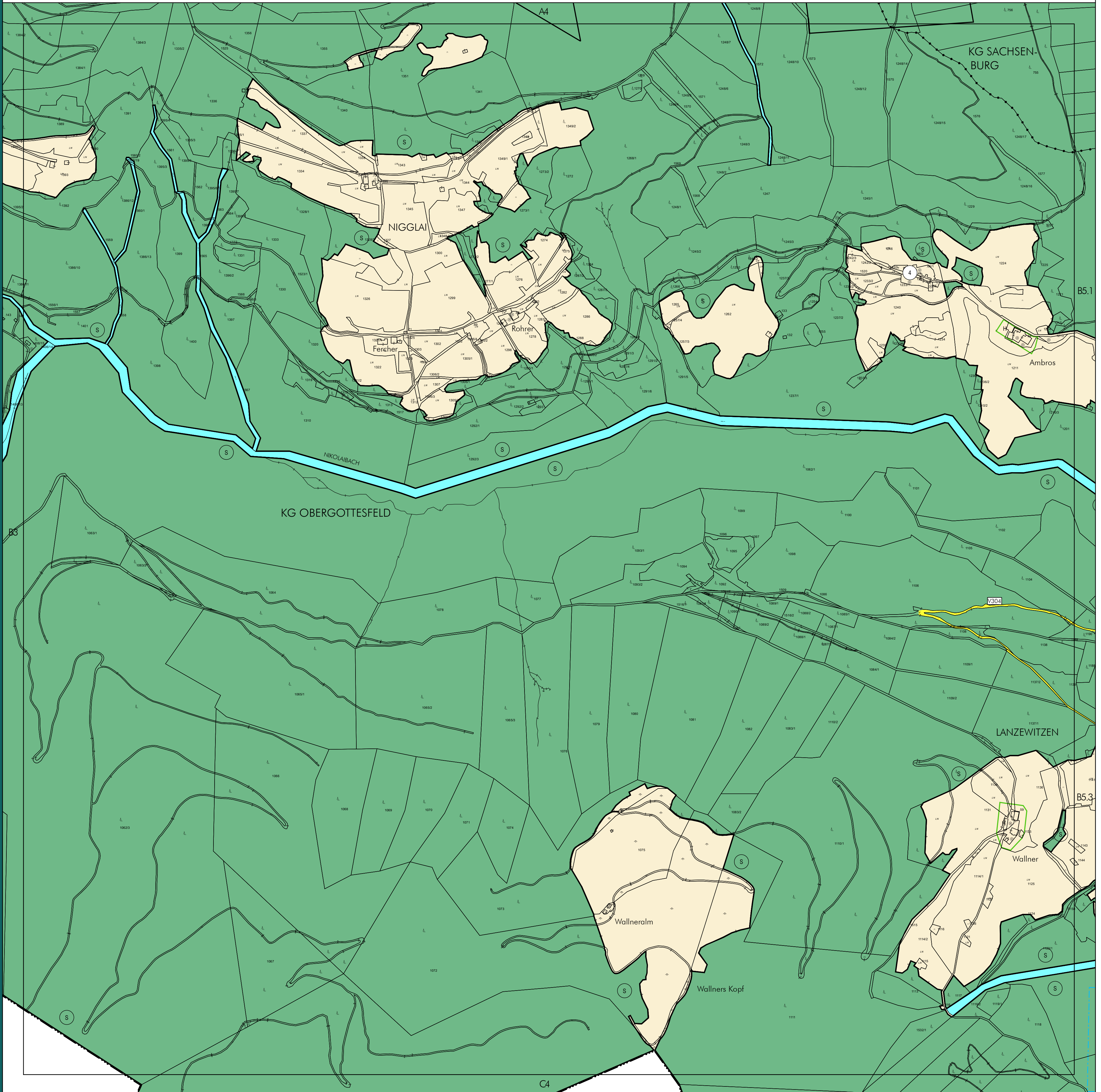
B5.2

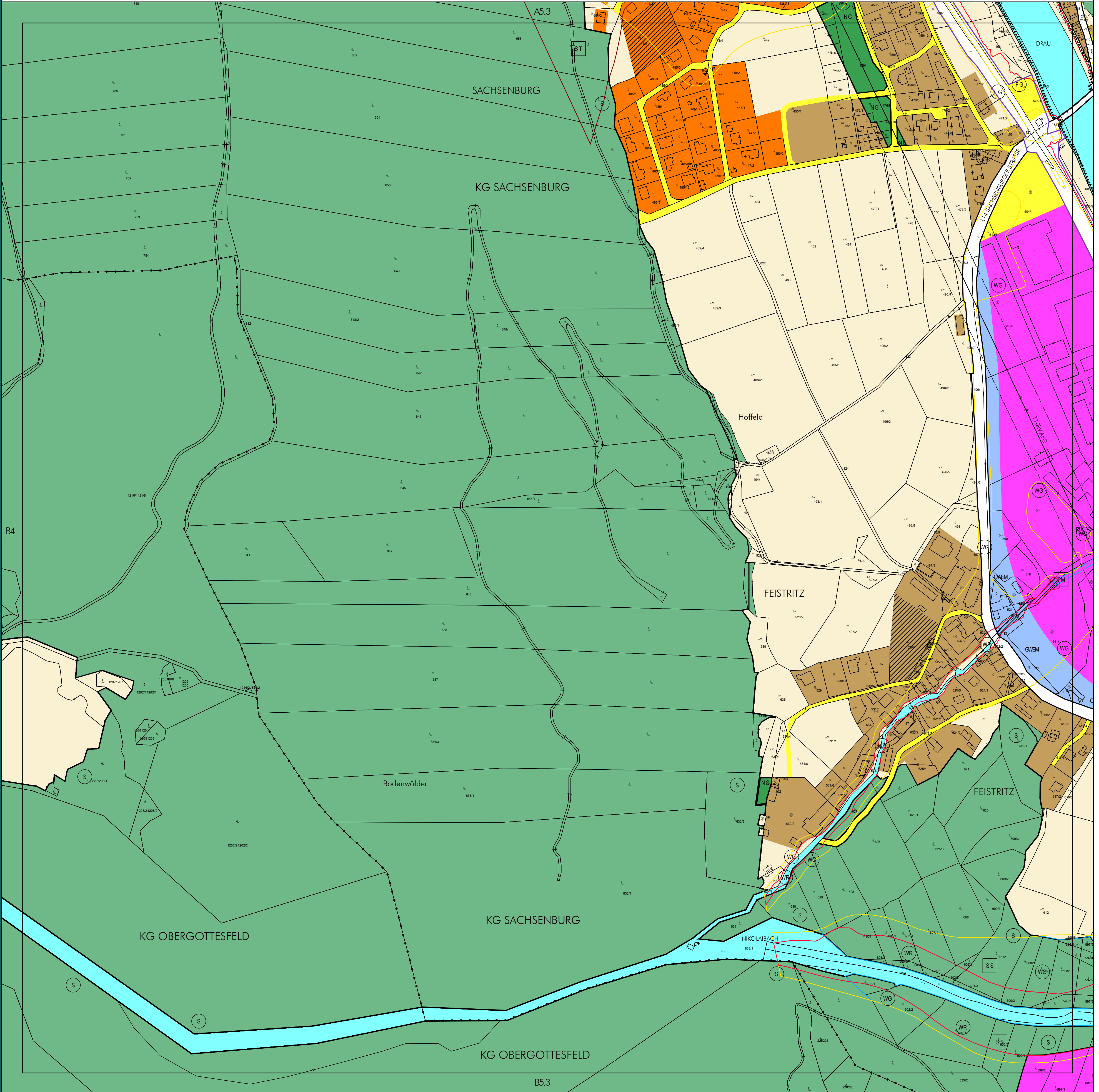
A6



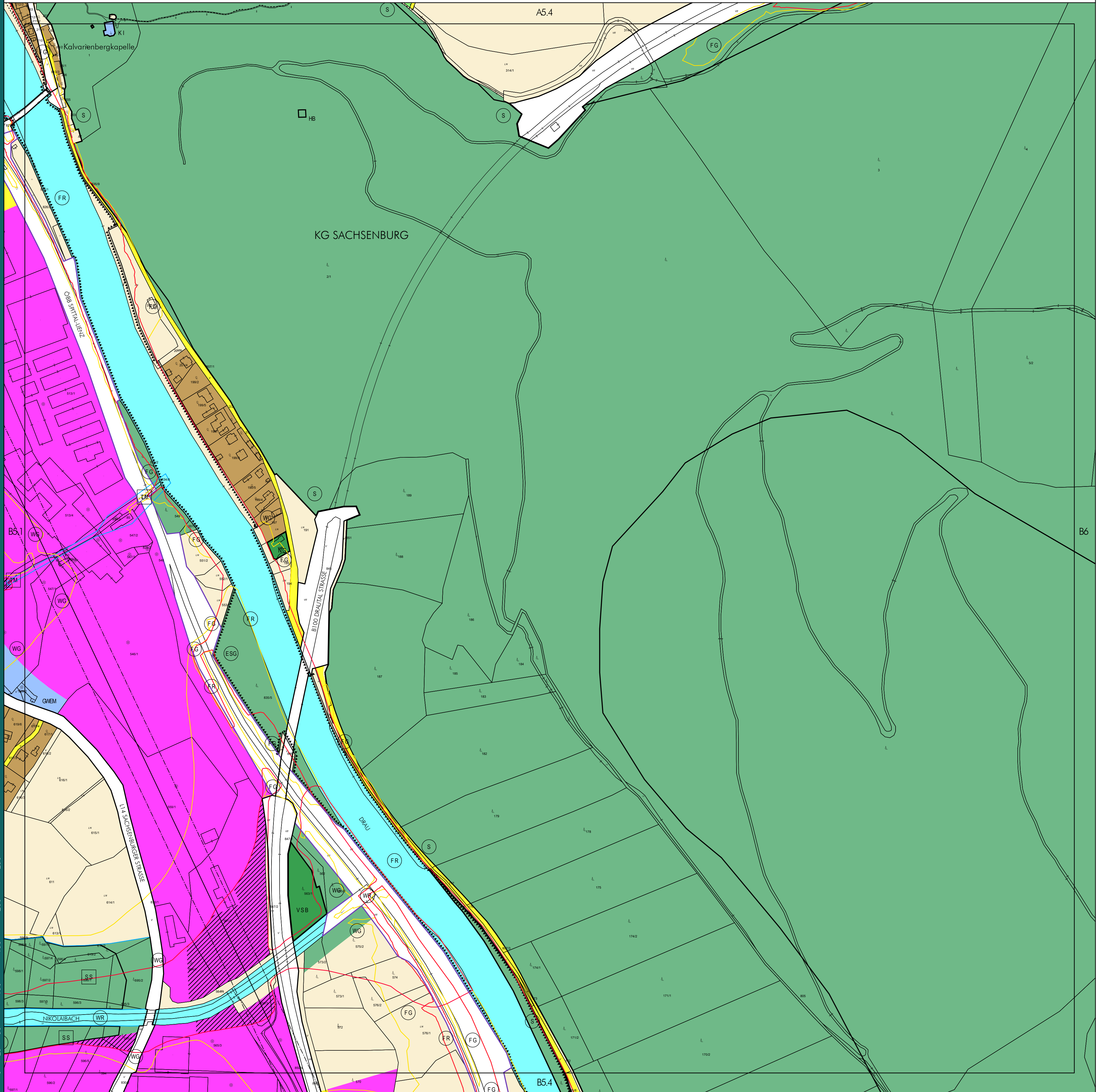


GEMEINDE KLEBLACH-LIND
KG BLASSNIG



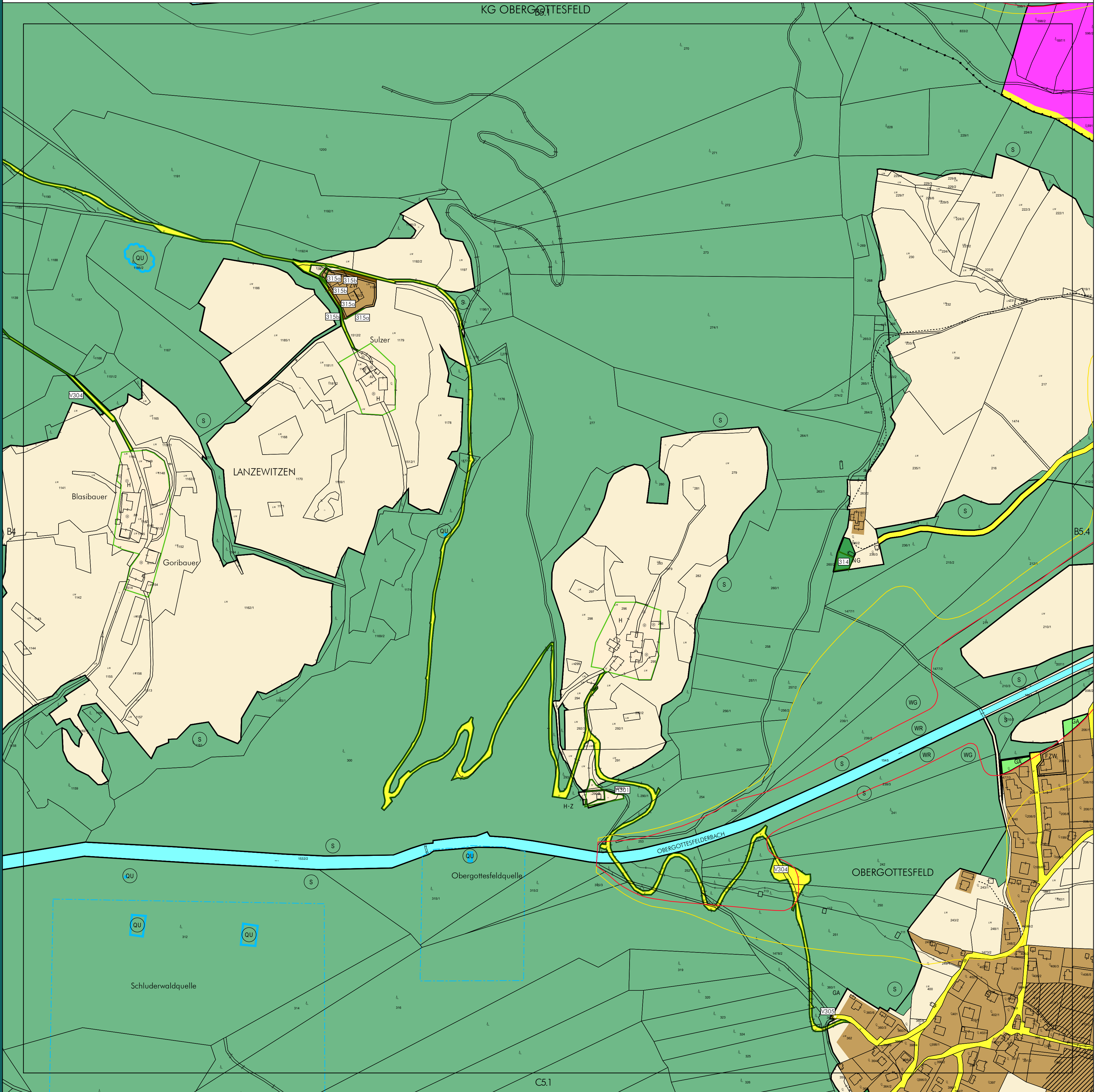


M 1:2.500



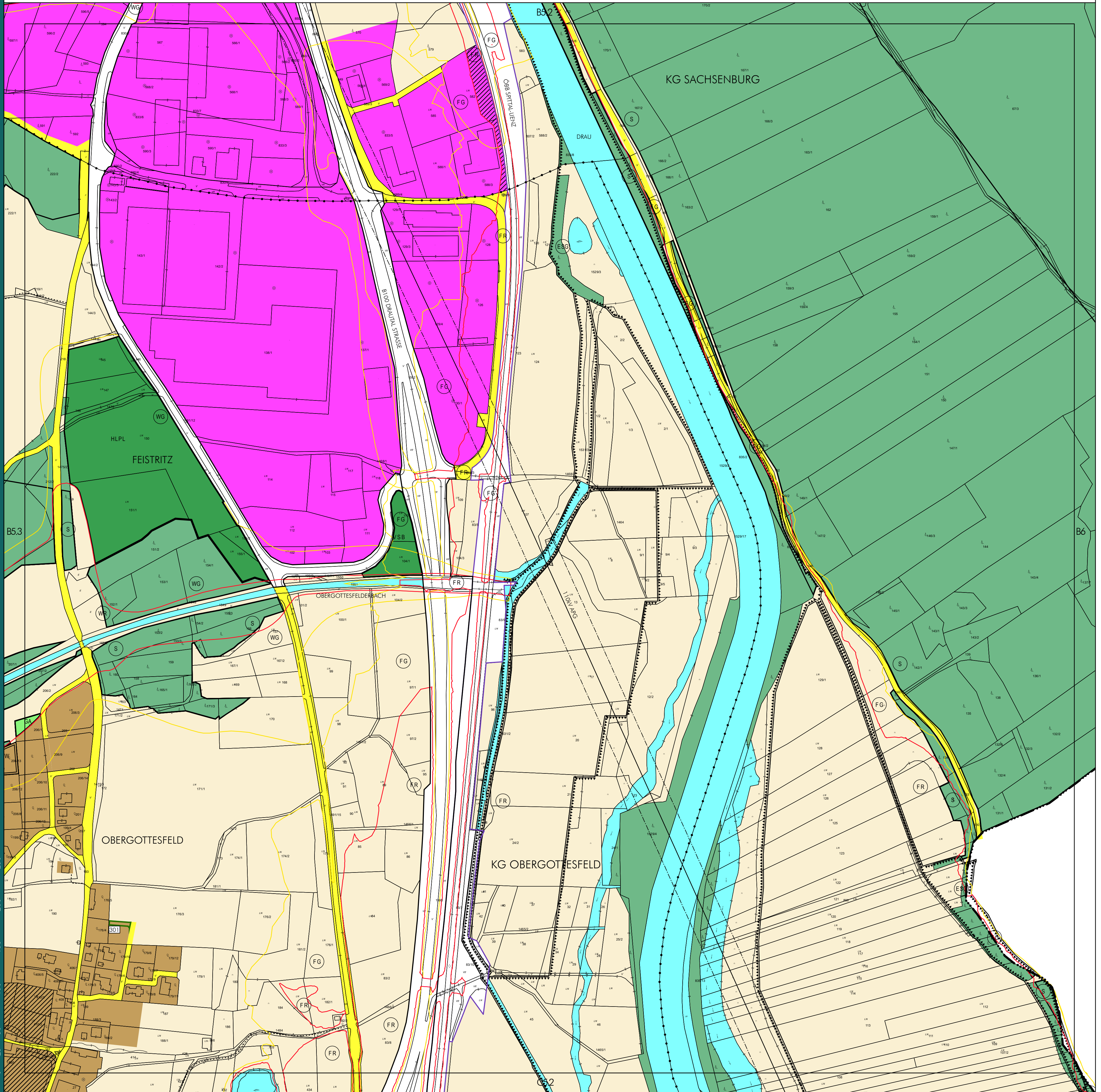
KG OBERGOTTESFELD

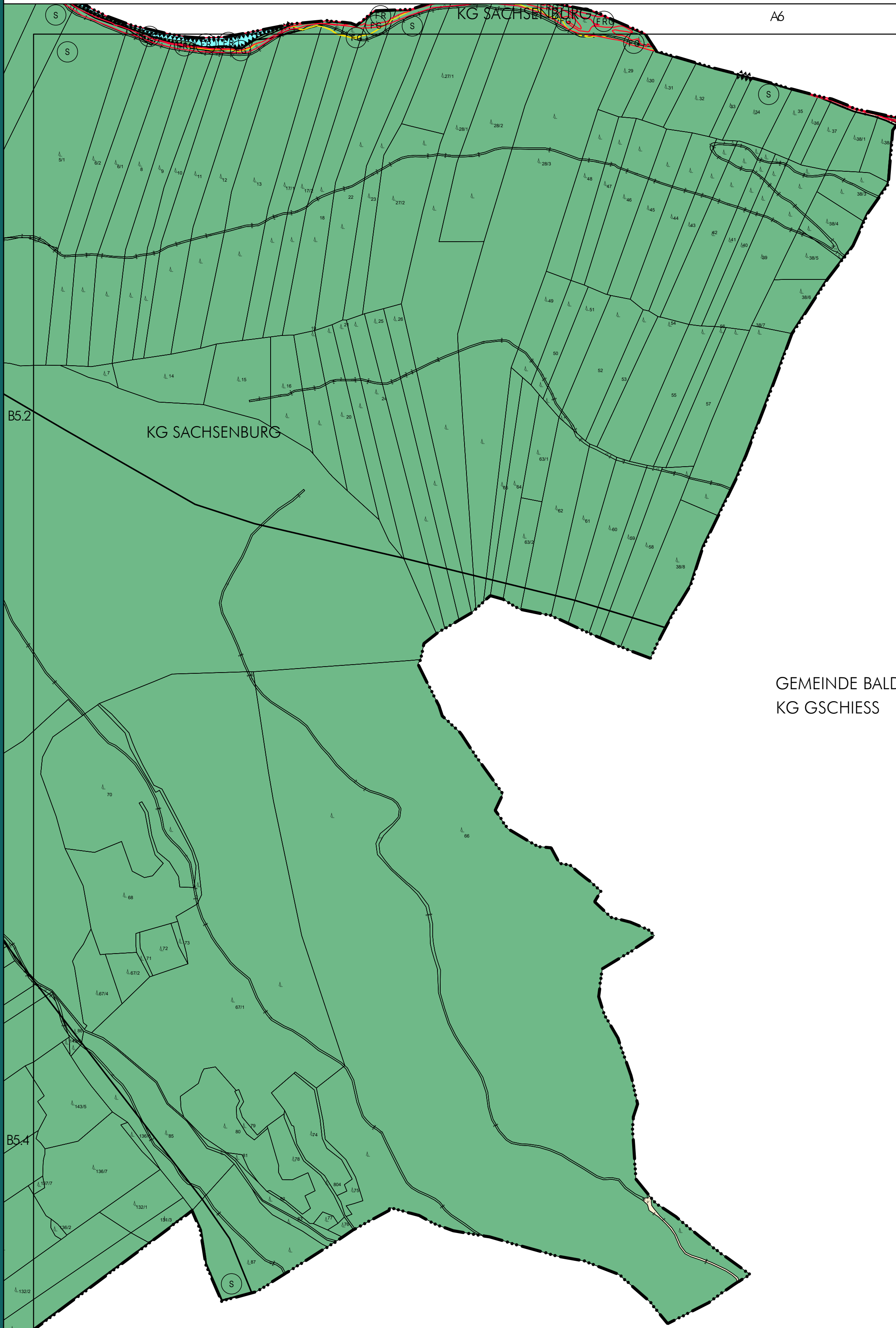
RAUMPLANUNGSBÜRO KAUFMANN



M 1:2.500

C5.1



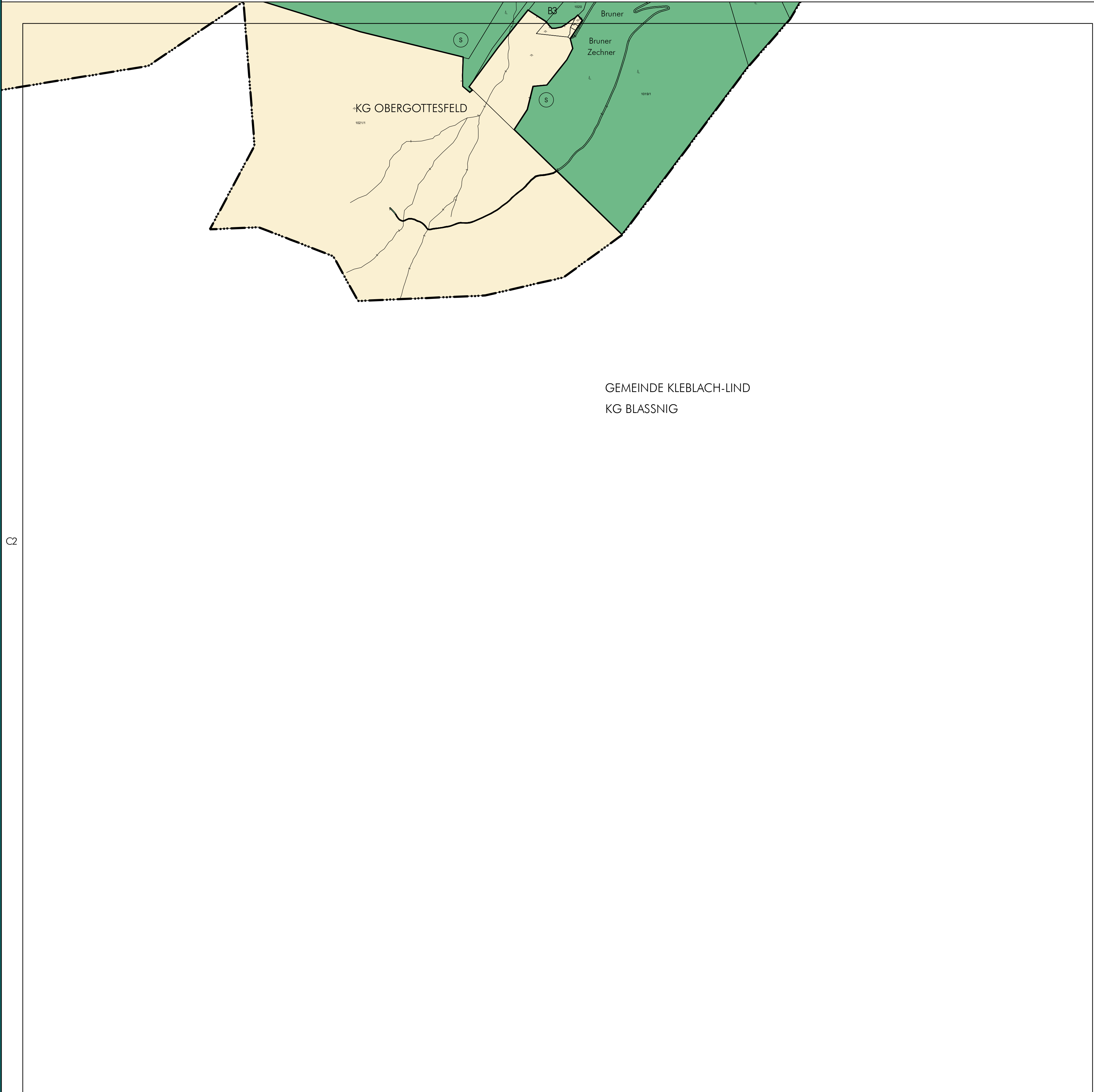


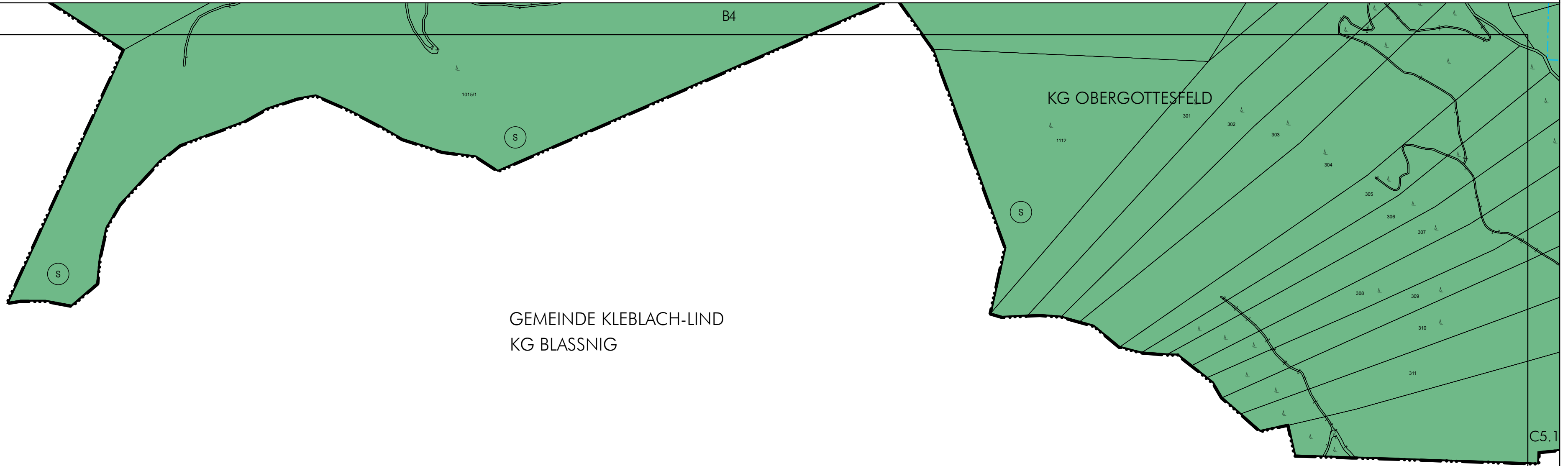
GEMEINDE LURNFELD
KG MÖLLBRÜCKE II

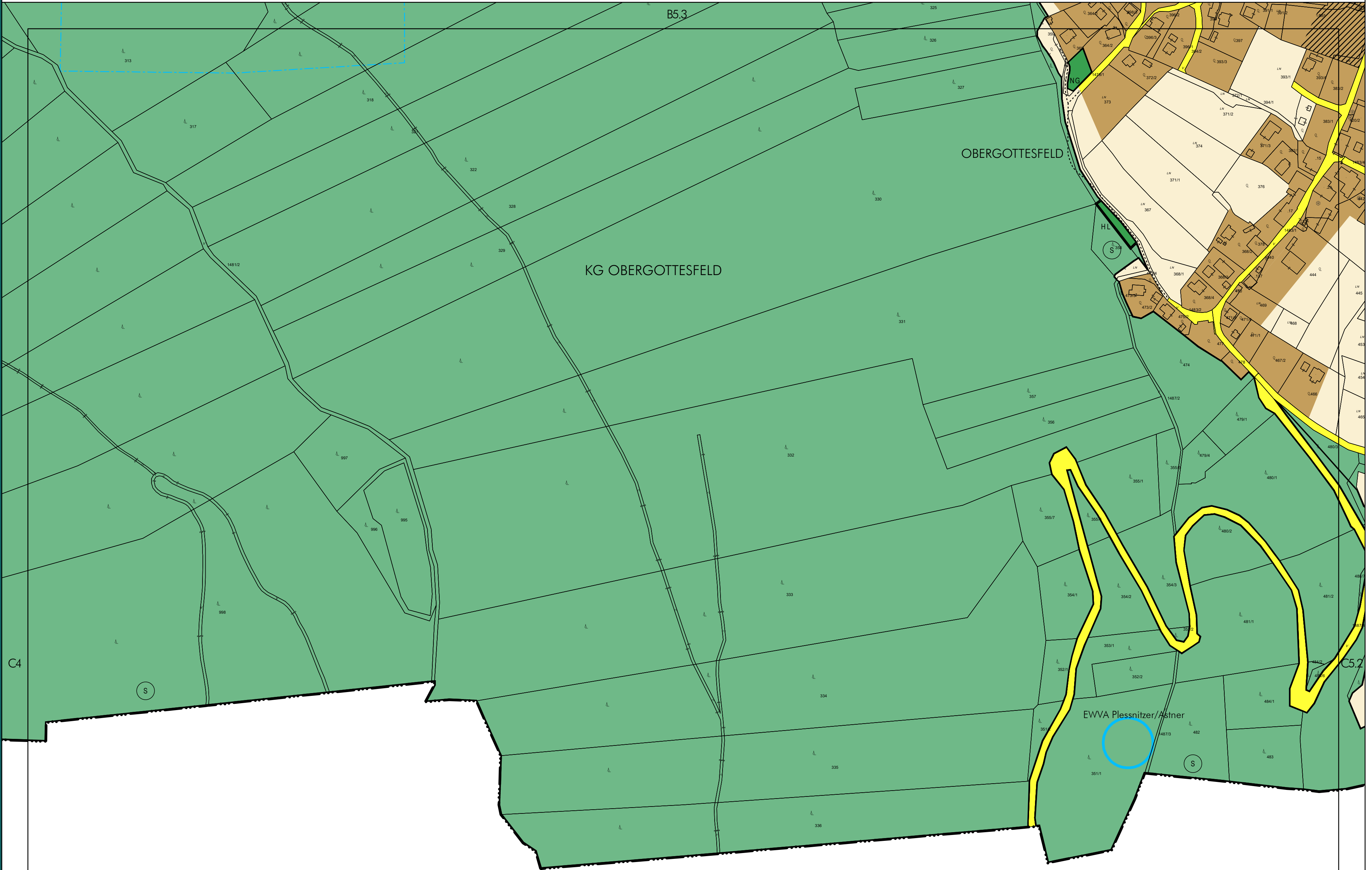
GEMEINDE BALDRAMSDORF
KG GSCHIESS

GEMEINDE KLEBLACH-LIND
KG LIND



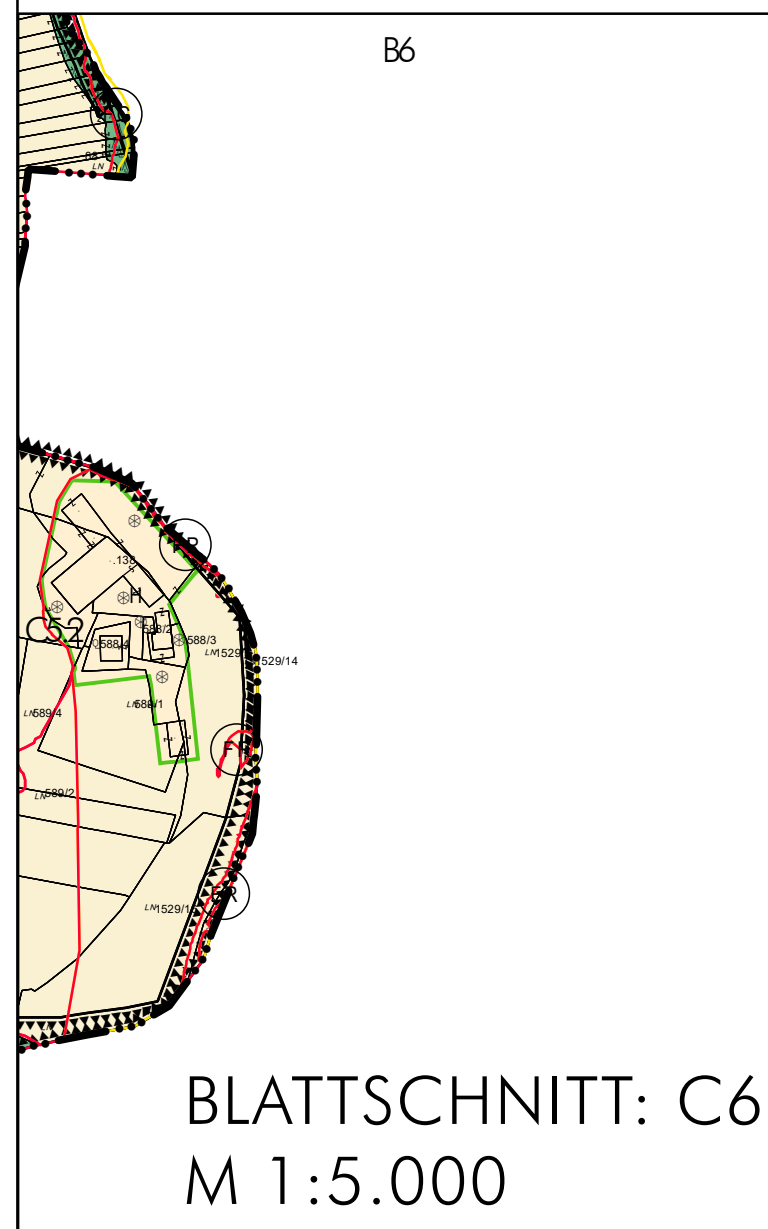
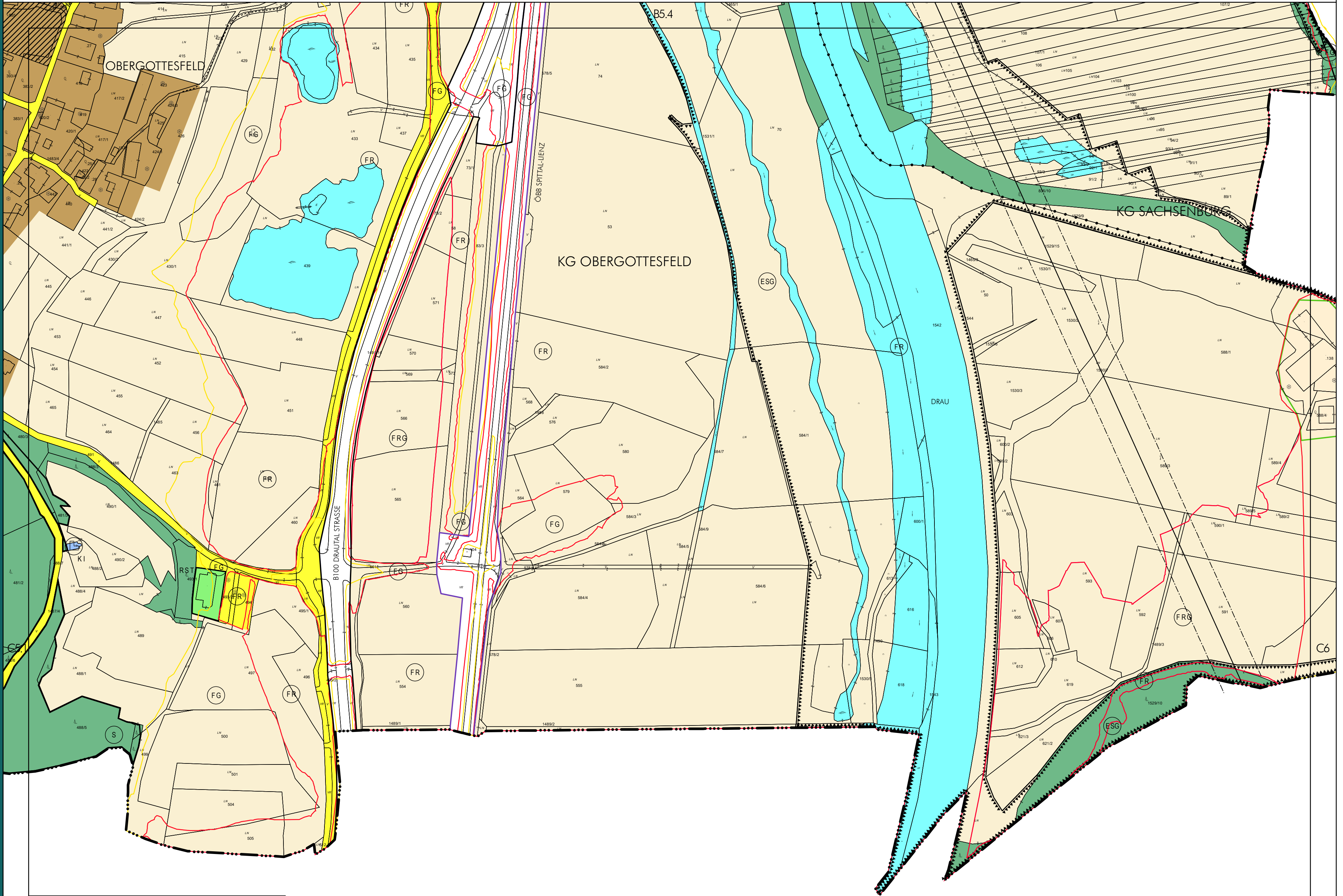






GEMEINDE KLEBLACH-LIND
KG BLASSNIG





GEMEINDE KLEBLACH-LIND
KG BLASSNIG

GEMEINDE KLEBLACH-LIND
KG LIND



