



Gemeinde  
**Lendorf**

# **Kanalentsorgungsbereichsverordnung**

Beschluss des Gemeinderates vom 24.09.2024

Zahl: A-2024-1286-00039

**Verordnung  
Plandarstellung  
„Gemeinde Lendorf, Kanalisationsbereich Lendorf“**

Bereich Lendorf

gemäß § 2 des Kärntner Gemeindekanalisationsgesetzes  
(K-GKG, LGBL. Nr. 62/1999 idgF. LGBL. Nr. 36/2022)





# Verordnung

des Gemeinderates der Gemeinde Lendorf vom 24. September 2024, ZI. A-2024-1286-00039, mit welcher der Kanalisationsbereich der Gemeinde Lendorf für die Kanalisationsanlage LENDORF festgelegt wird (Kanalentsorgungsbereichsverordnung LENDORF)

Gemäß § 2 des Kärntner Gemeindekanalisationsgesetzes – K-GKG, LGBl. Nr. 62/1999, zuletzt in der Fassung des Gesetzes LGBl. Nr. 36/2022, wird verordnet:

## § 1

### Kanalisationsbereich

Der Einzugsbereich der Kanalisationsanlage LENDORF umfasst jene Grundstücke, welche in den Lageplänen A1 bis C3 mit der Zahl 0616-091 vom 12.09.2024, im Maßstab 1:5.000, erstellt von der LWK Lagler, Wurzer & Knappinger Ziviltechniker GmbH, Villach, als Kanalisationsbereich ausgewiesen sind.

## § 2

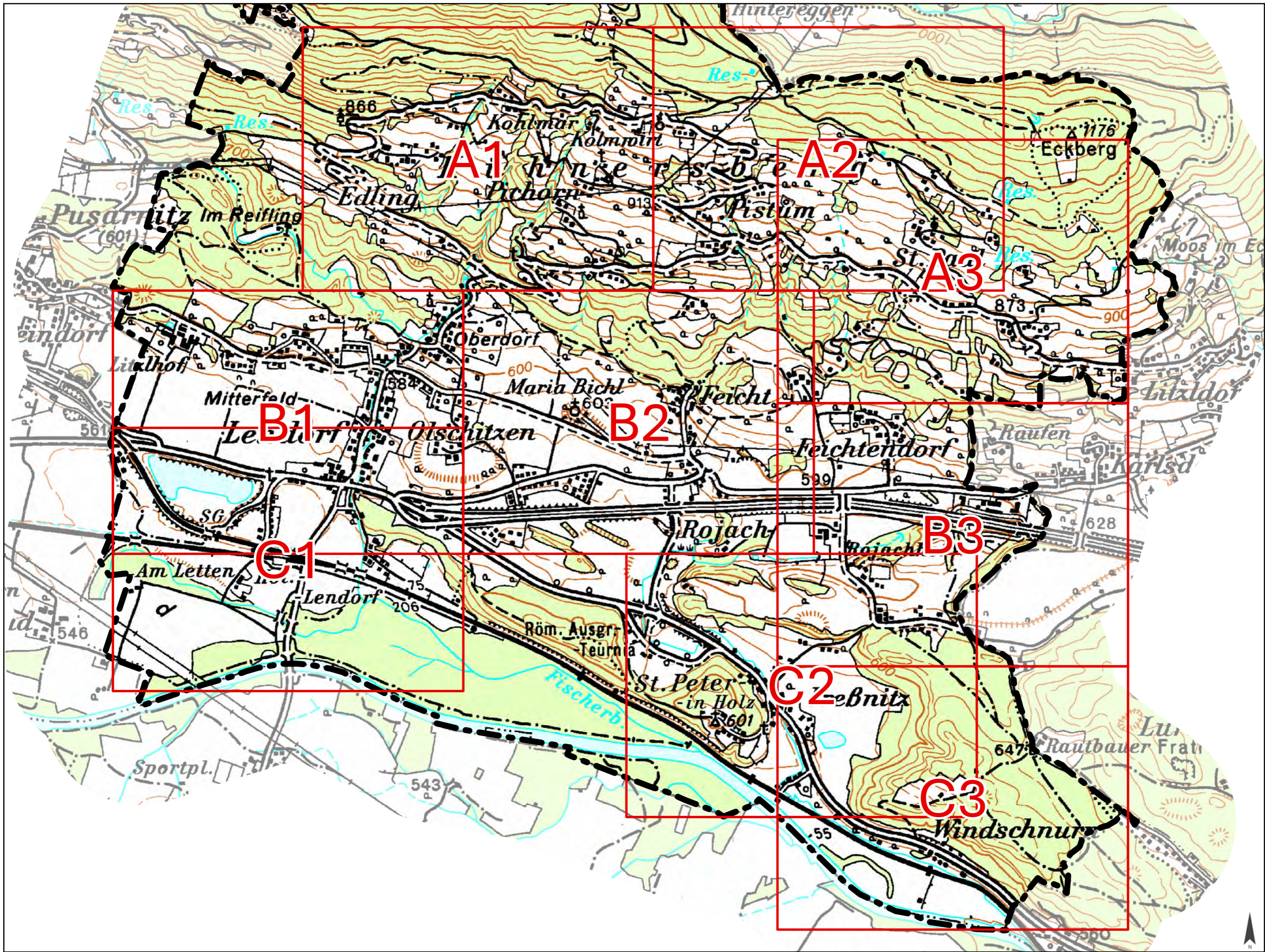
### Inkrafttreten

- (1) Diese Verordnung tritt am 1. Oktober 2024 in Kraft.
- (2) Mit Inkrafttreten dieser Verordnung tritt die Verordnung des Gemeinderates der Gemeinde Lendorf vom 22. März 2019, ZI. 8510-KAE/2019, mit welcher der Kanalisationsbereich der Gemeinde Lendorf festgelegt wird, außer Kraft.

Die Bürgermeisterin:

Marika Lagger-Pöllinger





Gemeinde Lendorf  
 Kanalisationsbereich Lendorf  
 Blattschmittübersicht

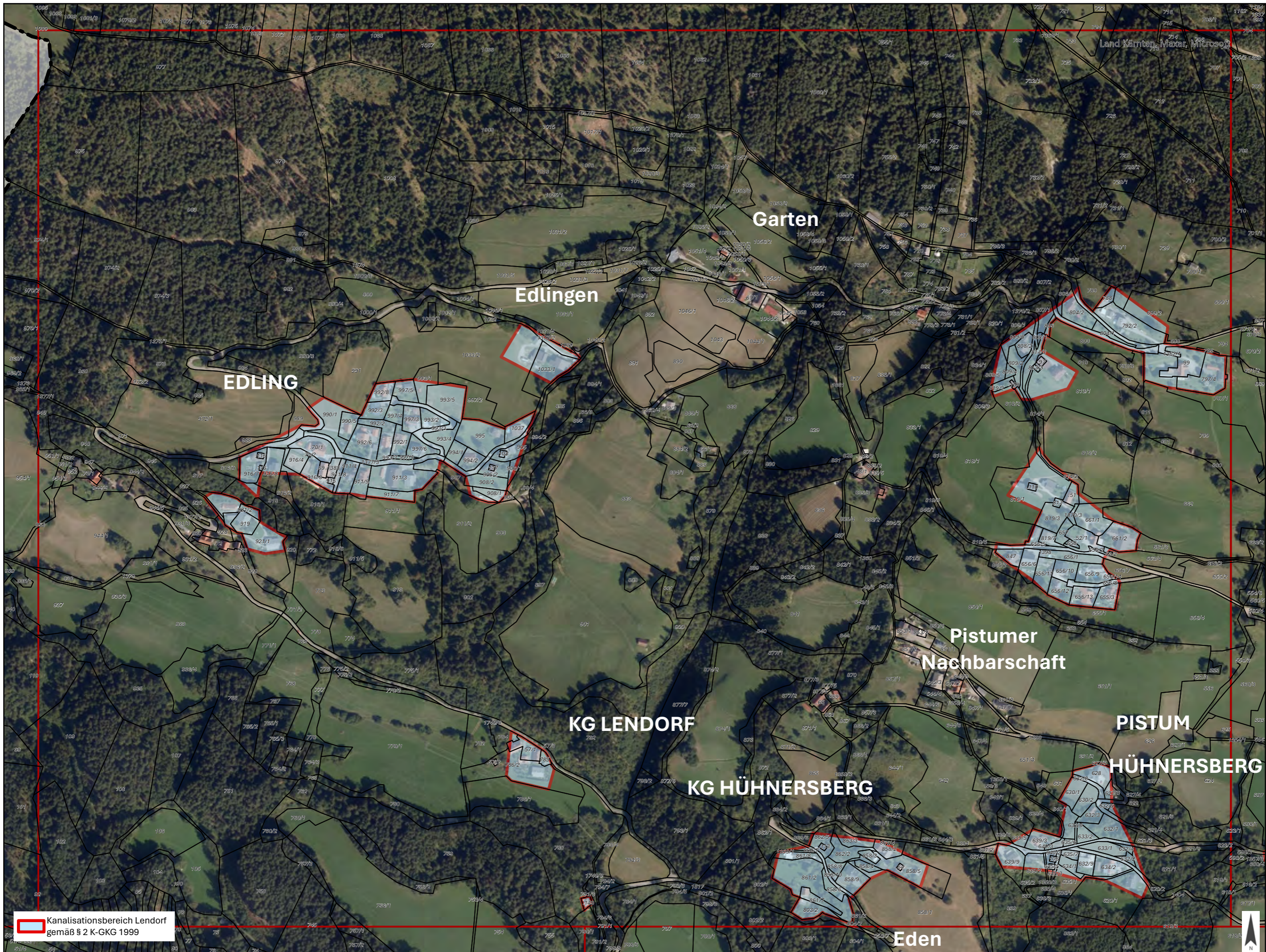
Maßstab: 1:17.000  
 Datum: 10.09.2024  
 Zahl: 0616-091

Projektleitung: Mag. H. Wurzer  
 Planerstellung: L. Pucher, BSc  
 Datenquellen: KAGIS, eig. Erhebung

**Raumplanung und -ordnung,  
 Geographie, Landschafts-  
 planung und -pflege**  
 A-9524, Vllach, Europastraße 8  
 Telefon: +43 4242 23323  
 E-Mail: office@lw-k.at  
 www.lw-k.at







Gemeinde Lendorf

Kanalisationsbereich Lendorf

A1

Maßstab: 1:5.000

Datum: 12.09.2024

Zahl: 0616-091

Projektleitung: Mag. H. Wurzer

Planerstellung: L. Pucher, BSc

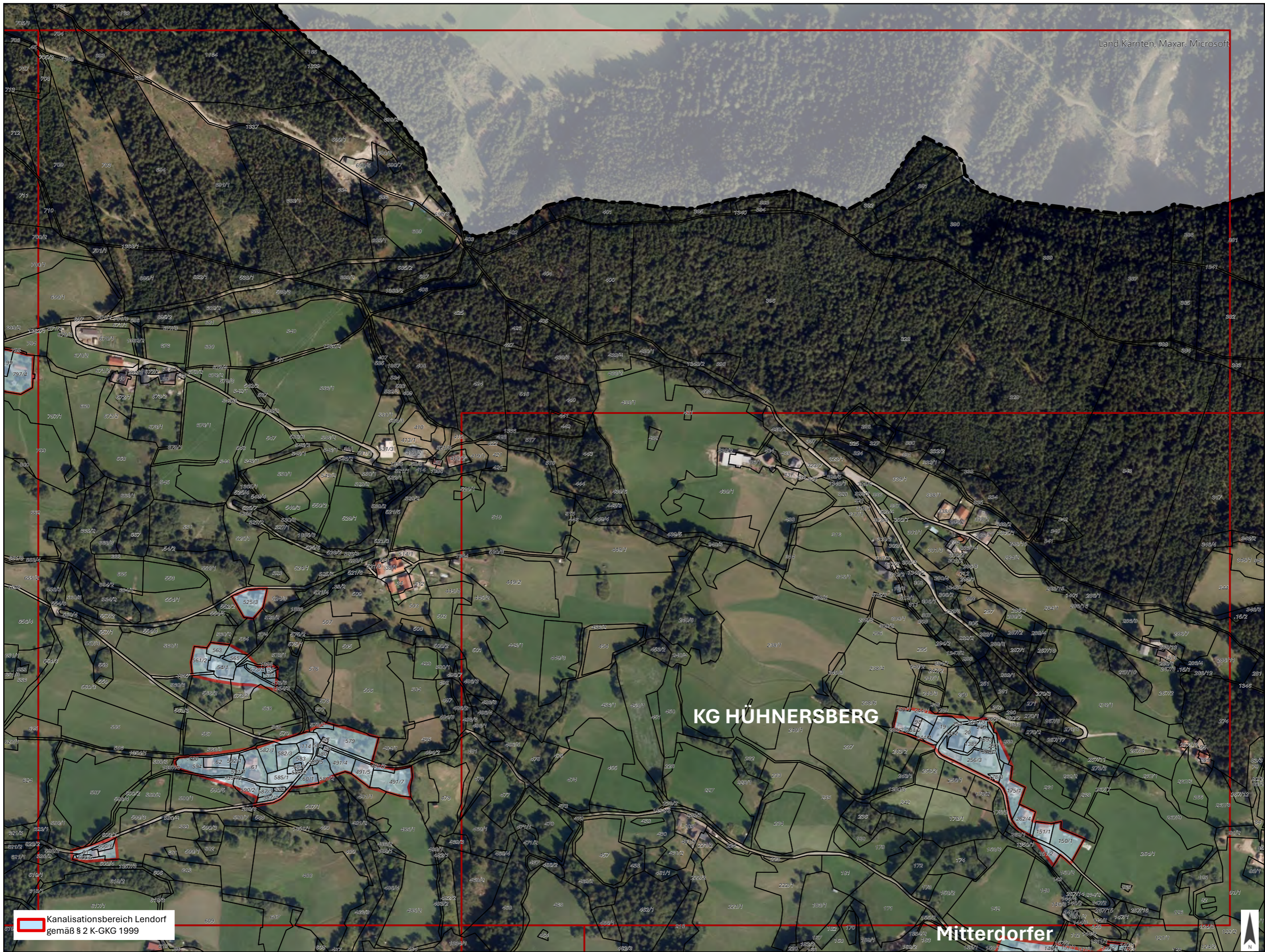
Datenquellen: KAGIS, eig. Erhebung

**Raumplanung und -ordnung,  
Geographie, Landschafts-  
planung und -pflege**


A-9524, Villach, Europastraße 8  
Telefon: +43 4242 23323  
E-Mail: office@lw-k.at  
www.lw-k.at







Land Kärnten, Maxar, Microsoft

 Kanalisationsbereich Lendorf  
gemäß § 2 K-GKG 1999



Gemeinde Lendorf  
Kanalisationsbereich Lendorf

A2

Maßstab: 1:5.000

Datum: 12.09.2024

Zahl: 0616-091

Projektleitung: Mag. H. Wurzer

Planerstellung: L. Pucher, BSc

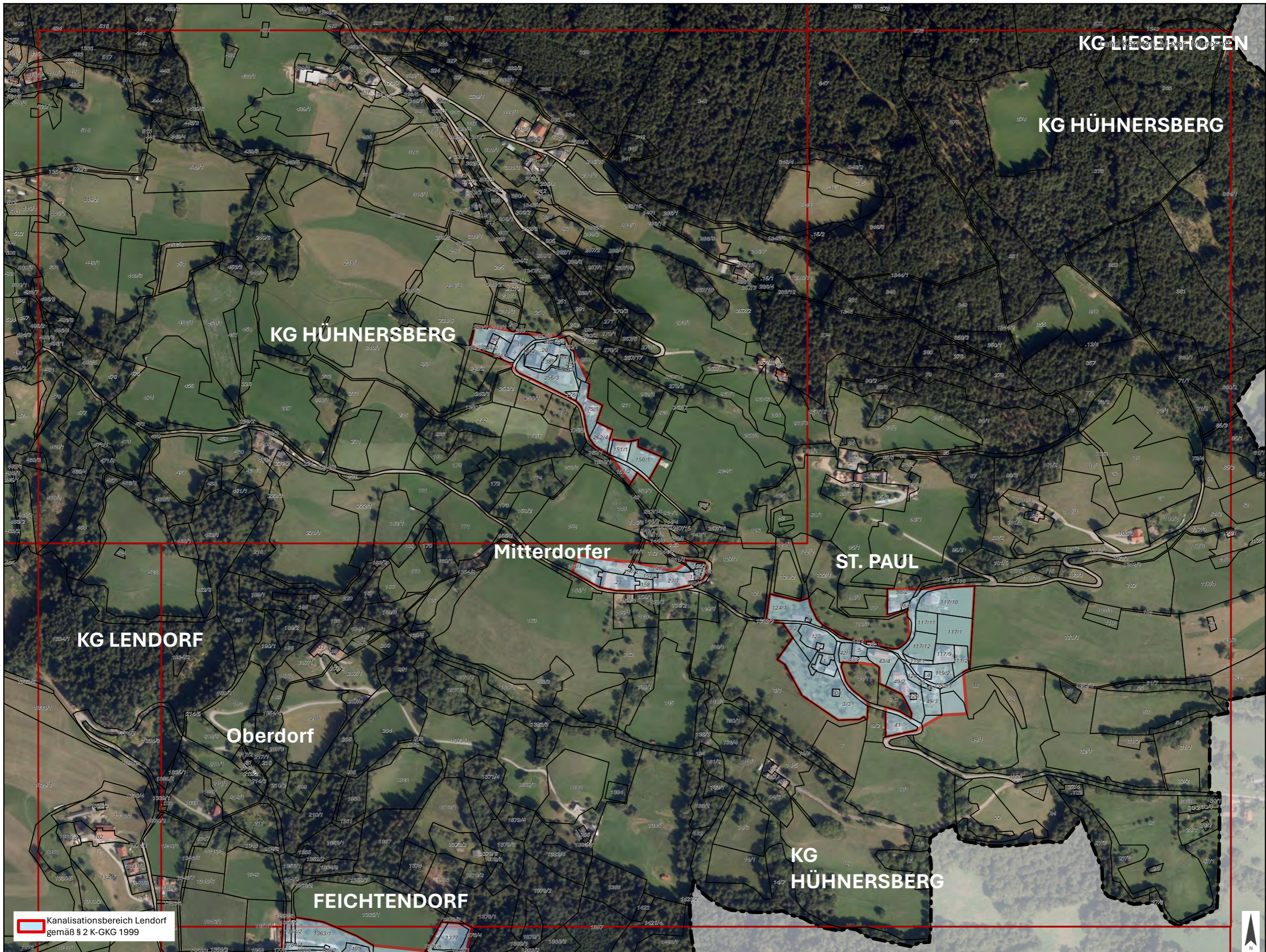
Datenquellen: KAGIS, eig. Erhebung


**Raumplanung und -ordnung,  
Geographie, Landschafts-  
planung und -pflege**

A-9524, Villach, Europastrasse 8  
Telefon: +43 4242 23323  
E-Mail: office@lw-k.at  
www.lw-k.at







 Kanalisationsbereich Lendorf  
gemäß § 2 K-GKG 1999



Gemeinde Lendorf

Kanalisationsbereich Lendorf

A3

Maßstab: 1:5.000

Datum: 12.09.2024

Zahl: 0616-091

Projektleitung: Mag. H. Wurzer

Planerstellung: L. Pucher, BSc

Datenquellen: KAGIS, eig. Erhebung


**Raumplanung und -ordnung,  
Geographie, Landschafts-  
planung und -pflege**

A-9524, Villach, Europastraße 8  
Telefon: +43 4242 23323  
E-Mail: office@lw-k.at  
www.lw-k.at







 Kanalisationsbereich Lendorf  
gemäß § 2 K-GKG 1999



Gemeinde Lendorf

Kanalisationsbereich Lendorf

B1

Maßstab: 1:5.000

Datum: 12.09.2024

Zahl: 0616-091

Projektleitung: Mag. H. Wurzer

Planerstellung: L. Pucher, BSc

Datenquellen: KAGIS, eig. Erhebung


**Raumplanung und -ordnung,  
Geographie, Landschafts-  
planung und -pflege**

A-9524, Villach, Europastraße 8  
Telefon: +43 4242 23323  
E-Mail: office@lw-k.at  
www.lw-k.at







 Kanalisationsbereich Lendorf  
gemäß § 2 K-GKG 1999



Gemeinde Lendorf  
Kanalisationsbereich Lendorf

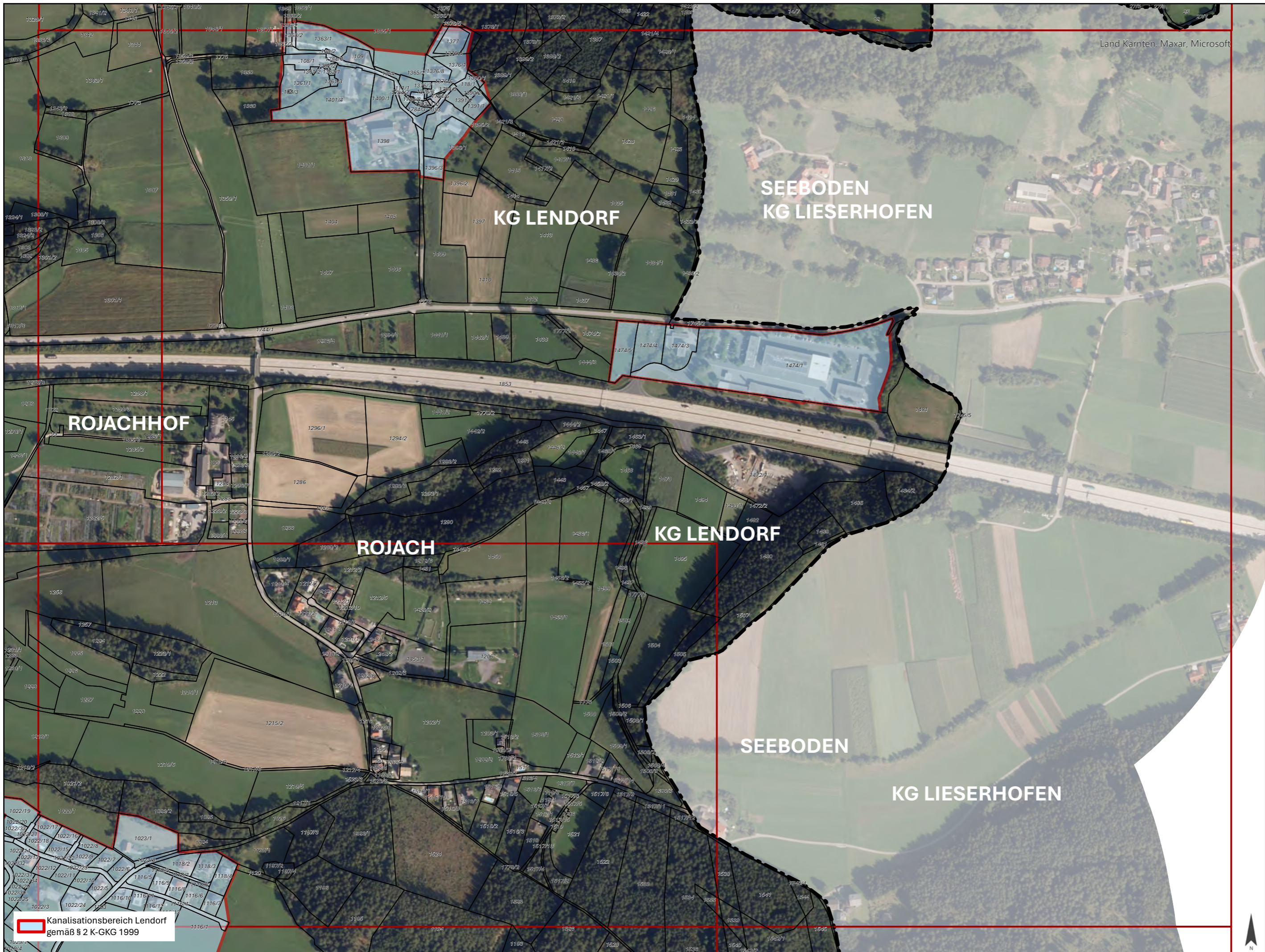
B2

Projektleitung: Mag. H. Wurzer  
Maßstab: 1:5.000  
Planerstellung: L. Pucher, BSc  
Datum: 12.09.2024  
Datenquellen: KAGIS, eig. Erhebung  
Zahl: 0616-091

**Raumplanung und -ordnung,  
Geographie, Landschafts-  
planung und -pflege**  
A-9524, Villach, Europastraße 8  
Telefon: +43 4242 23323  
E-Mail: office@lw-k.at  
www.lw-k.at







Gemeinde Lendorf  
Kanalisationsbereich Lendorf

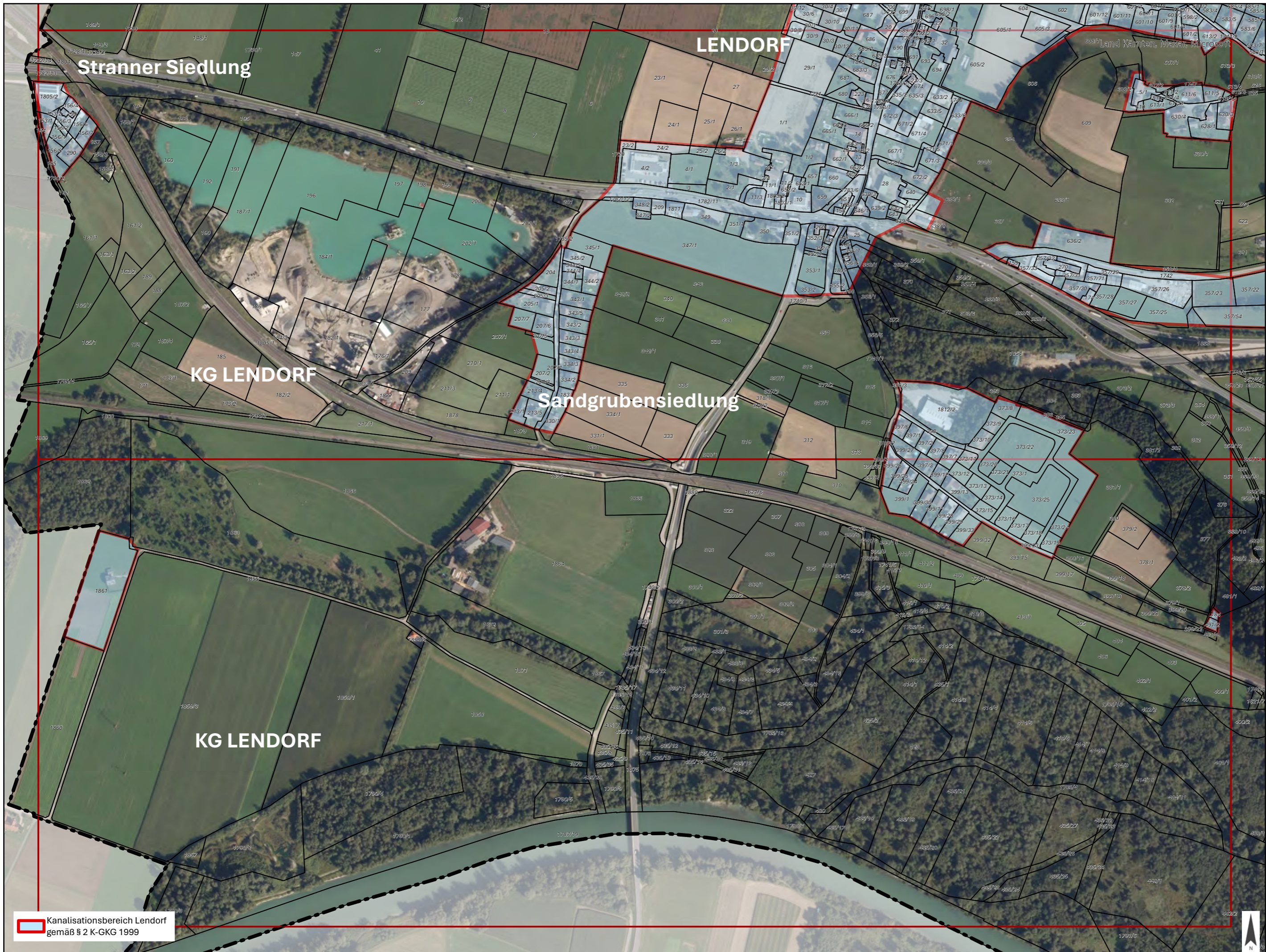
**B3**

Projektleitung: Mag. H. Wurzer  
Maßstab: 1:5.000  
Planerstellung: L. Pucher, BSc  
Datum: 12.09.2024  
Datenquellen: KAGIS, eig. Erhebung  
Zahl: 0616-091

**Raumplanung und -ordnung,  
Geographie, Landschafts-  
planung und -pflege**  
A-9524, Villach, Europastraße 8  
Telefon: +43 4242 23323  
E-Mail: office@lw-k.at  
www.lw-k.at







Gemeinde Lendorf  
 Kanalisationsbereich Lendorf

C1

Projektleitung: Mag. H. Wurzer  
 Planerstellung: L. Pucher, BSc  
 Datenquellen: KAGIS, eig. Erhebung

Maßstab: 1:5.000  
 Datum: 12.09.2024  
 Zahl: 0616-091


**Raumplanung und -ordnung,  
 Geographie, Landschafts-  
 planung und -pflege**  
 A-9524, Villach, Europastrasse 8  
 Telefon: +43 4242 23323  
 E-Mail: office@lw-k.at  
 www.lw-k.at



Kanalisationsbereich Lendorf  
 gemäß § 2 K-GKG 1999





 Kanalisationsbereich Lendorf  
gemäß § 2 K-GKG 1999



Gemeinde Lendorf

Kanalisationsbereich Lendorf

C2

Maßstab: 1:5.000

Datum: 12.09.2024

Zahl: 0616-091

Projektleitung: Mag. H. Wurzer

Planerstellung: L. Pucher, BSc

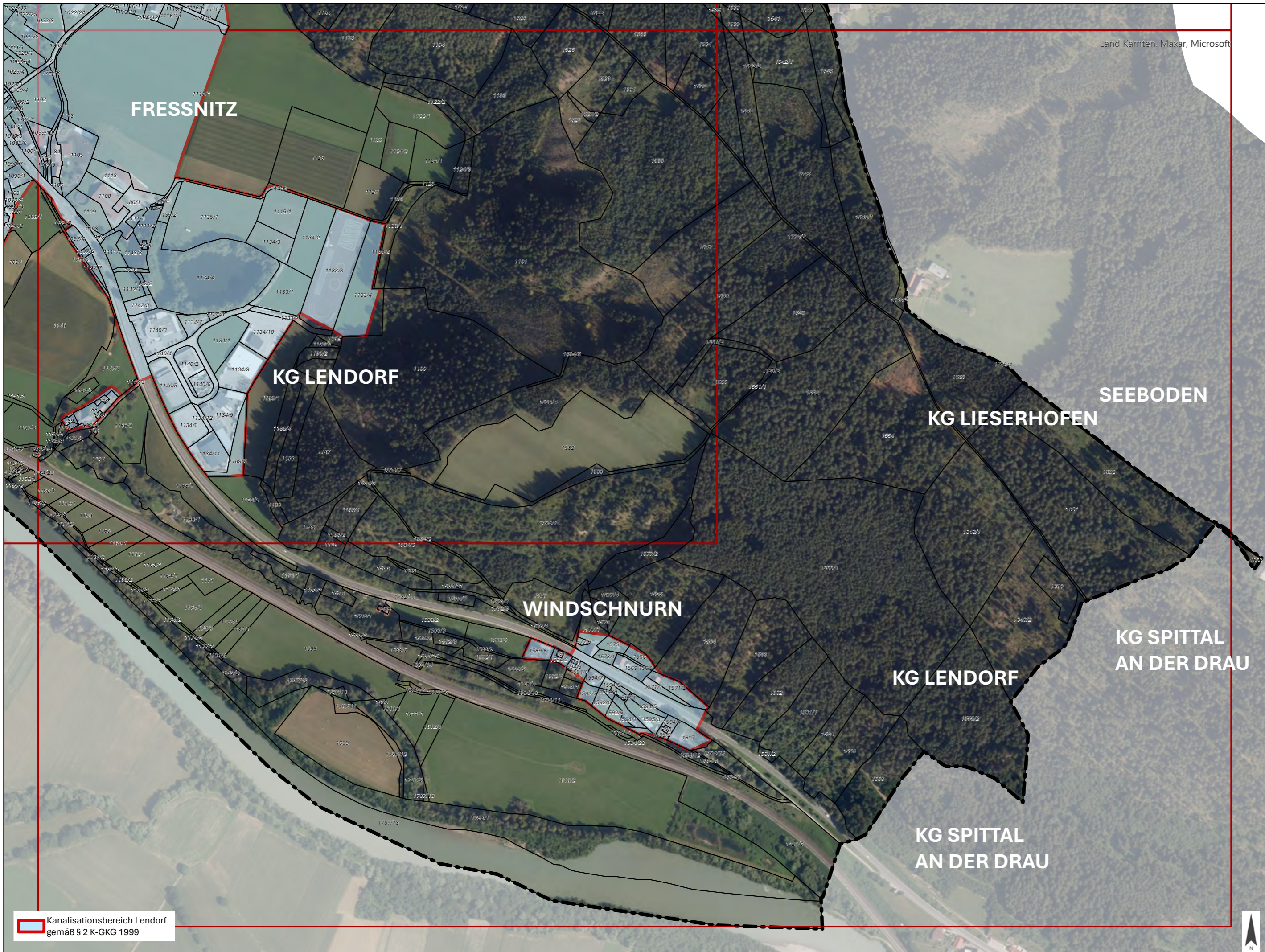
Datenquellen: KAGIS, eig. Erhebung

**Raumplanung und -ordnung,  
Geographie, Landschafts-  
planung und -pflege**


A-9524, Villach, Europastraße 8  
Telefon: +43 4242 23323  
E-Mail: office@lw-k.at  
www.lw-k.at







Land Kärnten, Maxar, Microsoft

 Kanalisationsbereich Lendorf  
gemäß § 2 K-GKG 1999



Gemeinde Lendorf  
Kanalisationsbereich Lendorf

C3

Projektleitung: Mag. H. Wurzer  
Planerstellung: L. Pucher, BSc  
Datenquellen: KAGIS, eig. Erhebung

Maßstab: 1:5.000  
Datum: 12.09.2024  
Zahl: 0616-091

**Raumplanung und -ordnung,  
Geographie, Landschafts-  
planung und -pflege**  
A-9524, Villach, Europastraße 8  
Telefon: +43 4242 23323  
E-Mail: office@lw-k.at  
www.lw-k.at





