

**UMWIDMUNGSLAGEPLAN 03/2021**



UMWIDMUNG VON GRÜNLAND FÜR DIE LAND- UND FORSTWIRTSCHAFT BESTIMMTE FLÄCHEN IN BAULAND DORFGEBIET SONDERWIDMUNG FREIZEITWOHNSITZ, GP 645/1 tlw., KG DRASSNITZ, INSGESAMT 169 m<sup>2</sup>



ZONE T GEMÄSS TEXTLICHEM BEBAUUNGSPLAN 2021 - BEREICHE FÜR FREIZEITWIRTSCHAFTLICHE NUTZUNGEN

KUNDMACHUNG

VON: 08.11.2021

BIS: 06.12.2021

GEMEINDERATSBESCHLUSS

VOM: 20.12.2022

**RAUMPLANUNGSBÜRO**  
DI JOHANN KAUFMANN  
RAUMPLANUNG - STADTDESIGN

**GEMEINDE DELLACH IM DRAUTAL**  
LAGEPLAN ZUR WIDMUNGSÄNDERUNG

M 1:1.000

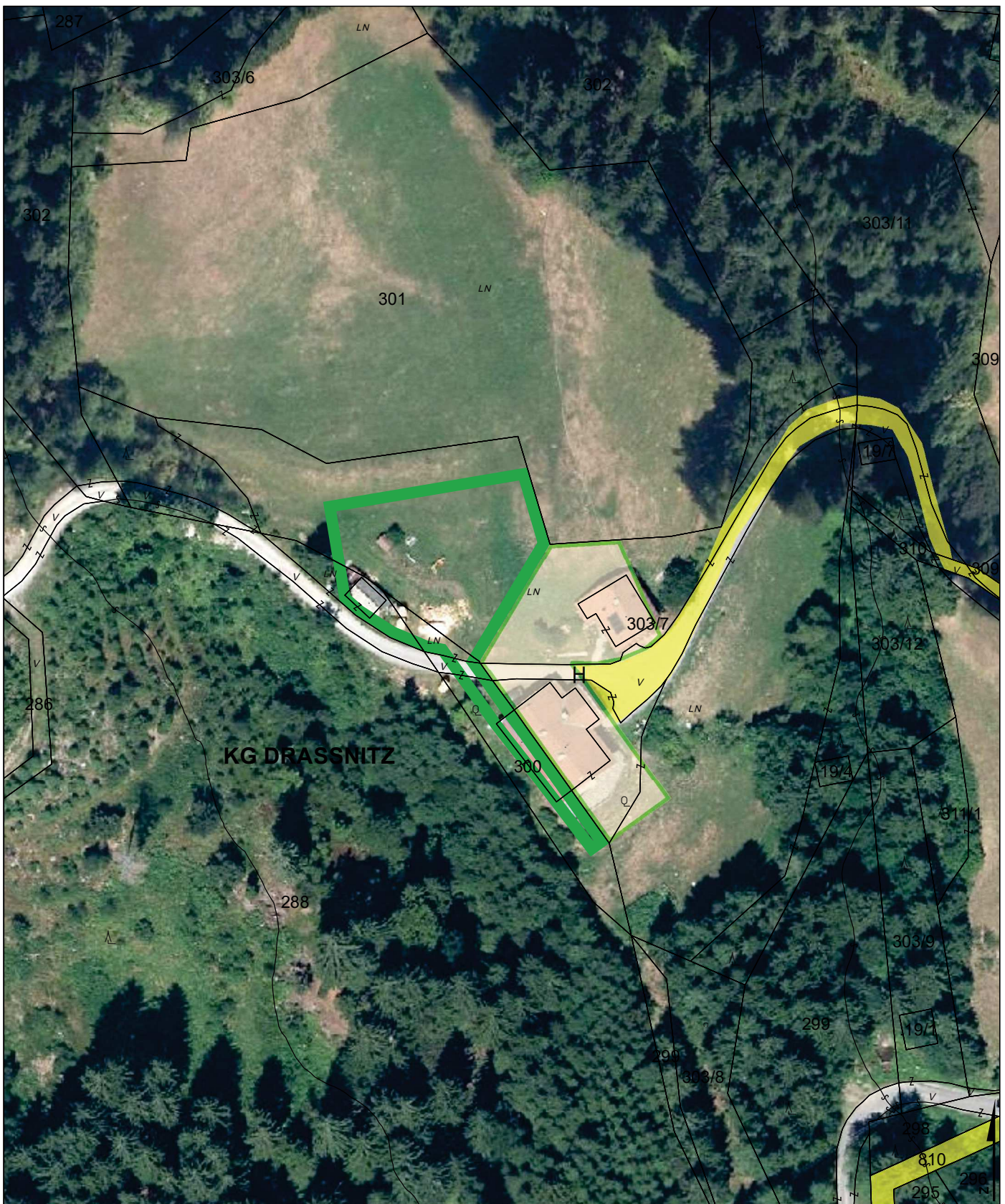


A - 9020 KLAGENFURT MIESSTALERSTRASSE 18  
TEL 0463/595857 team@kaufmann.direct

BEARBEITUNG: WU/HEI DATUM: 05.11.2021 PLANNR.: 17501-03/2021

Ziviltechniker  
bürgern für Qualität.





## UMWIDMUNGSLAGEPLAN 01/2022



UMWIDMUNG VON GRÜNLAND FÜR DIE LAND- UND FORSTWIRTSCHAFT BESTIMMTE FLÄCHEN IN GRÜNLAND HOFSTELLE EINES LAND- UND FORSTWIRTSCHAFTLICHEN BETRIEBES, GP 288 TLW. (96 M<sup>2</sup>), GP 300 TLW. (267 M<sup>2</sup>), GP 303/7 TLW. (899 M<sup>2</sup>), ALLE KG DRASSNITZ, INSGESAMT 1.262 M<sup>2</sup>

KUNDMACHUNG

VON: 15.09.2022

BIS: 13.10.2022

GEMEINDERATSBESCHLUSS

VOM: 20.12.2022

**RAUMPLANUNGSBÜRO**  
DI JOHANN KAUFMANN  
RAUMPLANUNG - STADTDESIGN

A - 9020 KLAGENFURT MIESSTALERSTRASSE 18  
TEL 0463/595857 team@kaufmann.direct

**GEMEINDE DELLACH IM DRAUTAL**  
LAGEPLAN ZUR WIDMUNGSÄNDERUNG

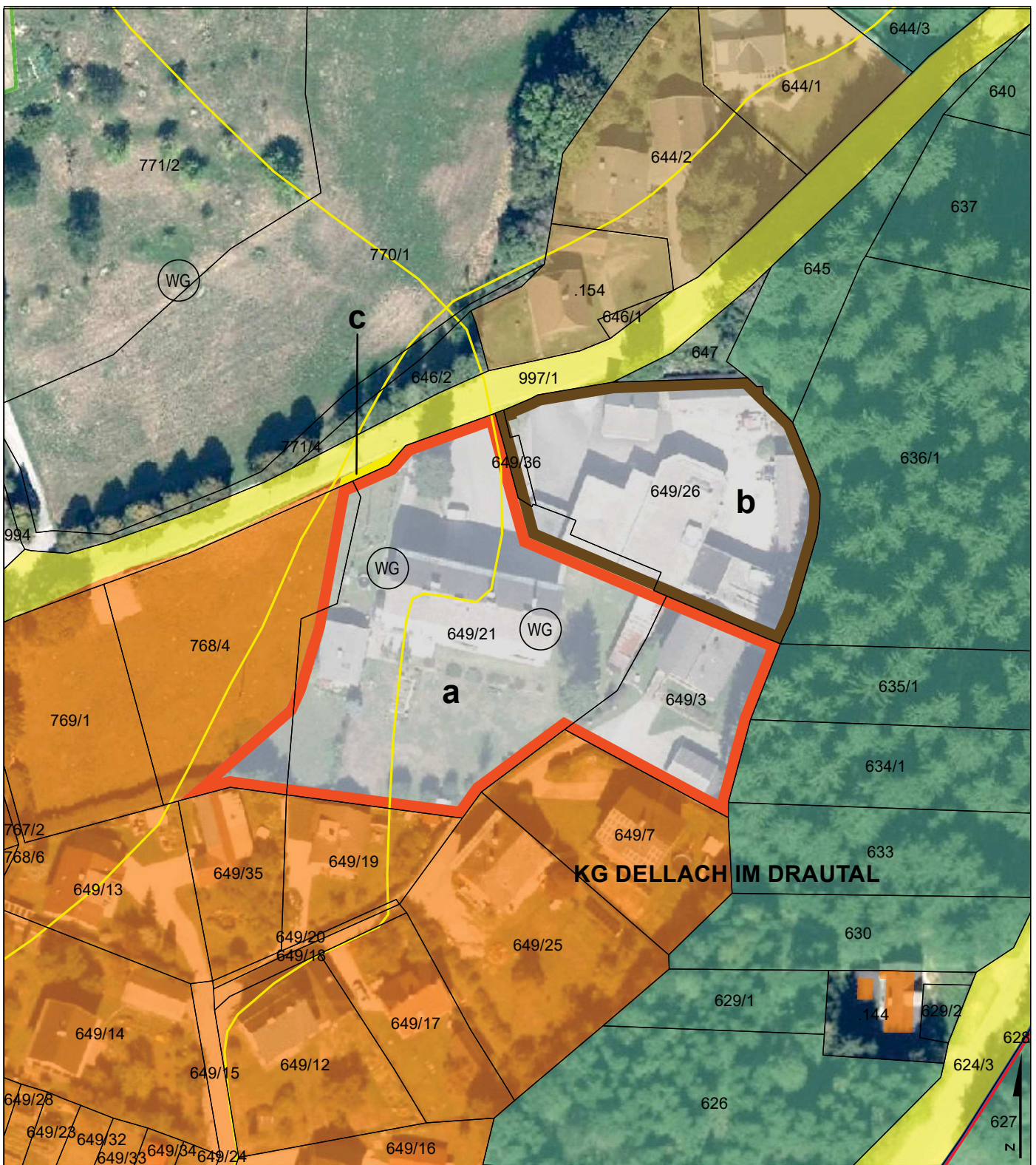
BEARBEITUNG: WU/HEI DATUM: 15.03.2022 PLANNR.: 17501-01/2022

M 1:1.000

**ZT**

Ziviltechniker  
bürgen für Qualität.





### UMWIDMUNGSLAGEPLAN 02/2022



UMWIDMUNG VON BAULAND GEWERBEBEBIET IN BAULAND WOHNGEBIET, GP 649/3 (894 M<sup>2</sup>), GP 649/21 TLW. (3.378 M<sup>2</sup>), GP 768/4 TLW. (266 M<sup>2</sup>), ALLE KG DELLACH IM DRAUTAL, INSGESAMT 4.538 M<sup>2</sup>



UMWIDMUNG VON BAULAND GEWERBEBEBIET IN BAULAND DORFGEBIET, GP 649/21 TLW. (132 M<sup>2</sup>), GP 649/26 (2.042 M<sup>2</sup>), GP 649/36 (45 M<sup>2</sup>), ALLE KG DELLACH IM DRAUTAL, INSGESAMT 2.219 M<sup>2</sup>



UMWIDMUNG VON BAULAND GEWERBEBEBIET IN ALLGEMEINE VERKEHRSFLÄCHE, GP 997/1 TLW., KG DELLACH IM DRAUTAL, INSGESAMT 21 M<sup>2</sup>

KUNDMACHUNG

VON: 15.09.2022

BIS: 13.10.2022

GEMEINDERATSBESCHLUSS

VOM: 20.12.2022

**RAUMPLANUNGSBÜRO**  
DI JOHANN KAUFMANN  
RAUMPLANUNG - STADTDESIGN

A - 9020 KLAGENFURT MIESSTALERSTRASSE 18  
TEL 0463/595857 team@kaufmann.direct

GEMEINDE DELLACH IM DRAUTAL  
LAGEPLAN ZUR WIDMUNGSÄNDERUNG

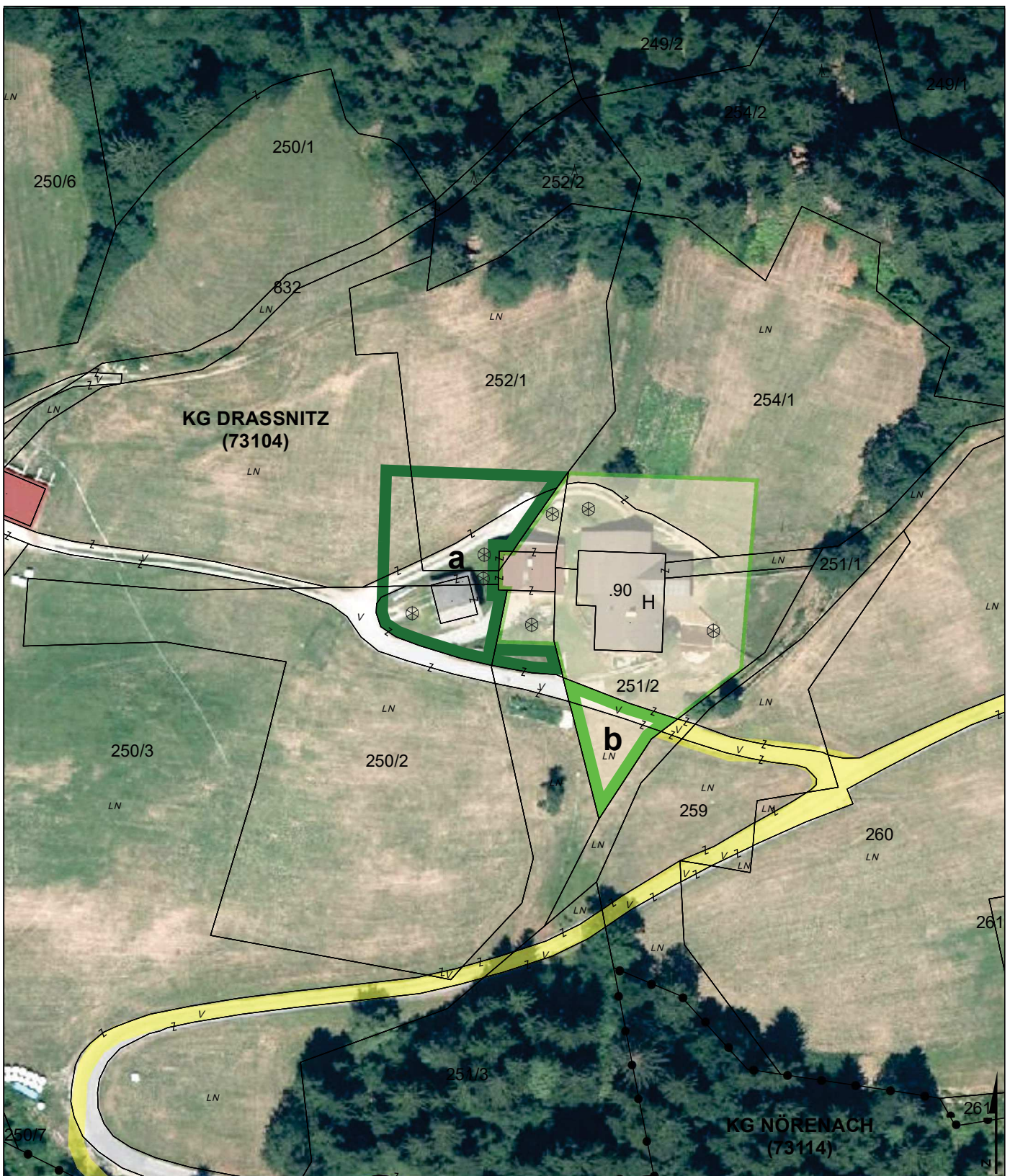
M 1:1.000

**ZT**

Ziviltechniker  
bürgen für Qualität.

BEARBEITUNG: WU/HEI DATUM: 17.02.2022 PLANNR.: 17501-02/2022





### UMWIDMUNGS-LAGEPLAN 05/2022



UMWIDMUNG VON GRÜNLAND - FÜR DIE LAND- UND FORSTWIRTSCHAFT BESTIMMTEN FLÄCHEN IN GRÜNLAND HOFSTELLE, GP 250/2 TLW. (267 M<sup>2</sup>), GP 250/3 TLW. (251 M<sup>2</sup>), GP 252/1 TLW. (402 M<sup>2</sup>), ALLE KG DRASSNITZ, INSGESAMT 920 M<sup>2</sup>



UMWIDMUNG VON GRÜNLAND HOFSTELLE IN GRÜNLAND FÜR DIE LAND- UND FORSTWIRTSCHAFT BESTIMMTE FLÄCHEN, GP 251/2 TLW., KG DRASSNITZ, INSGESAMT CA. 228 M<sup>2</sup>

KUNDMACHUNG

VON: 15.09.2022

BIS: 13.10.2022

GEMEINDERATSBESCHLUSS

VOM: 20.12.2022

**RAUMPLANUNGSBÜRO**  
DI JOHANN KAUFMANN  
RAUMPLANUNG - STADTDESIGN

A - 9020 KLAGENFURT MIESSTALERSTRASSE 18  
TEL 0463/595857 team@kaufmann.direct

GEMEINDE DELLACH IM DRAUTAL  
LAGEPLAN ZUR WIDMUNGSÄNDERUNG

M 1:1.000

**ZT**

Ziviltechniker  
bürgen für Qualität.

BEARBEITUNG: WU/HEI DATUM: 30.06.2022 PLANNR.: 17501-05/2022