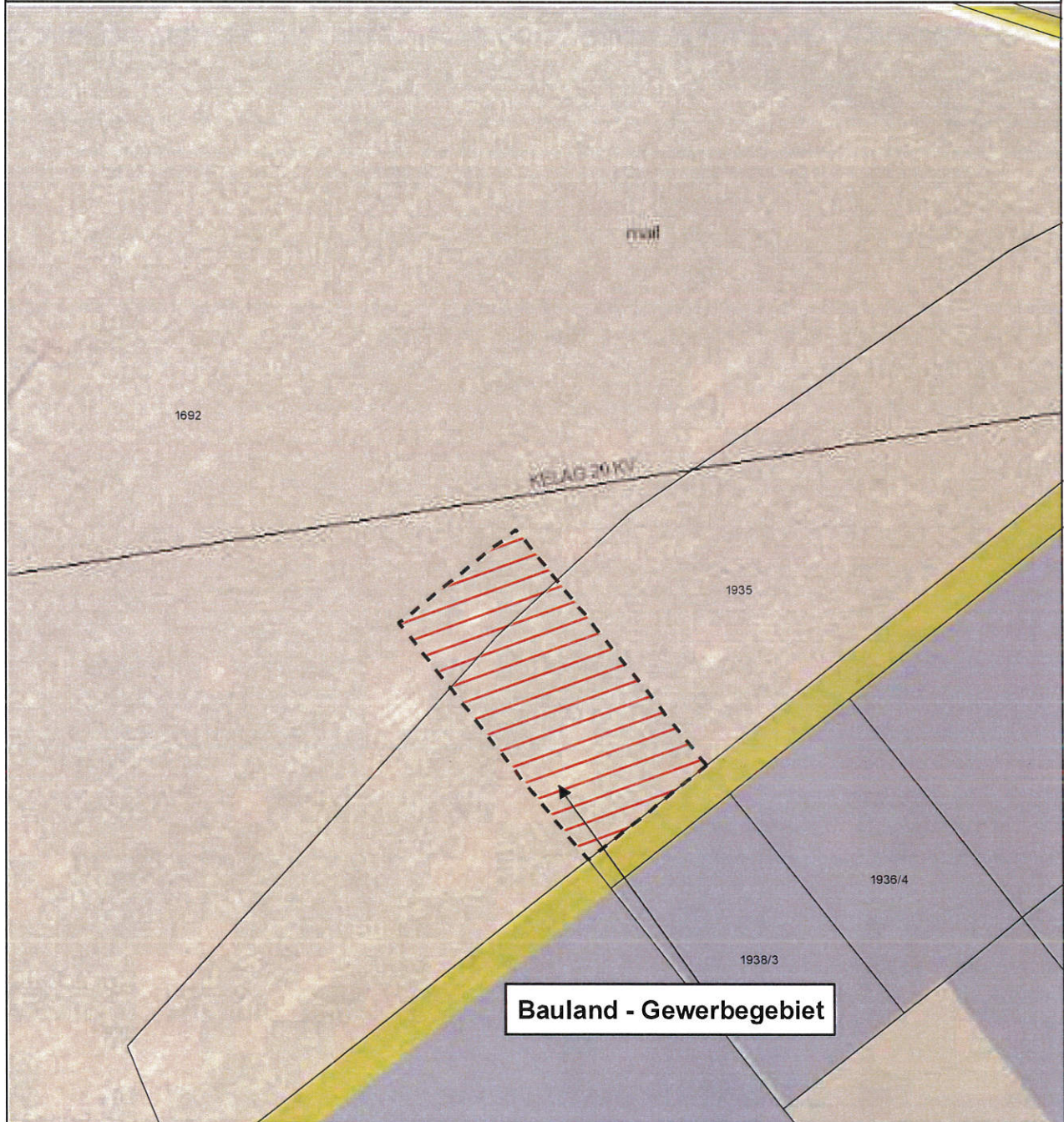




Gemeinde
Möbling

Lageplan

Umwidmung 06/2021



Umwidmung

von: Grünland - Land- und Forstwirtschaft

in: Bauland - Gewerbegebiet

Katastralgemeinde: Dielach

Grundstück(e): **Ausmaß:**

1935(T) 953m²

1692(T) 297m²

Summe 1250m²

Kundmachung von 21.01.22 bis 18.02.22

Gemeinderatsbeschluss vom 7.4.2022

Völkermarkt, 11.08.2021




Mag. Dr. Silvester Jernej
Ingenieurbüro für Raumplanung und Raumordnung

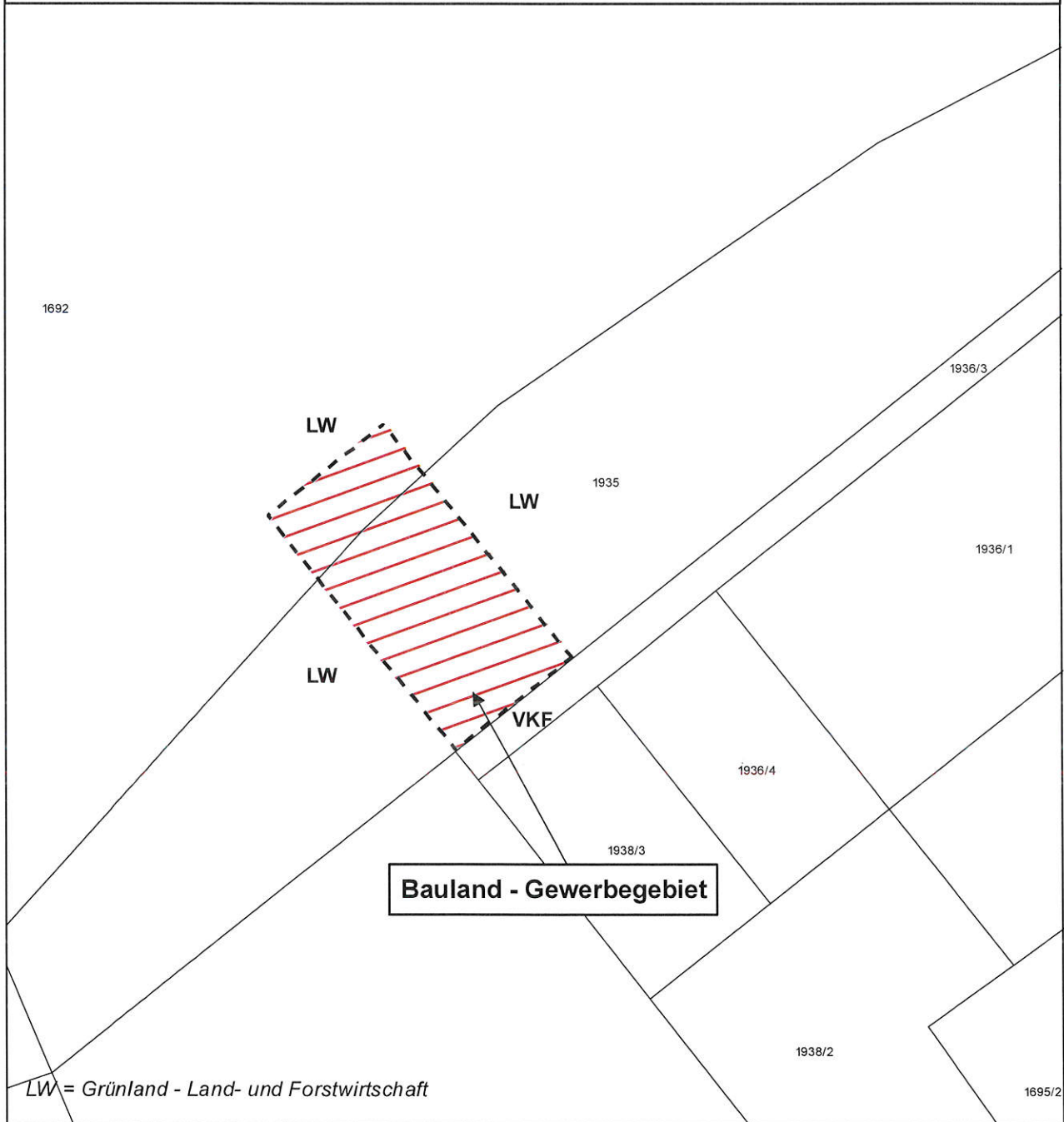
Griffner Straße 16a
9100 Völkermarkt
T +43 (0) 47 32 732 37 5
M +43 (0) 650 922 47 37
office@raumplanung-jernej.at
www.raumplanung-jernej.at



Gemeinde
Möbling

Lageplan

Umwidmung 06/2021



LW = Grünland - Land- und Forstwirtschaft

Bauland - Gewerbegebiet

Umwidmung

von: Grünland - Land- und Forstwirtschaft

in: Bauland - Gewerbegebiet

Katastralgemeinde: Dielach

Grundstück(e): Ausmaß:

1935(T)	953 m ²
1692(T)	297 m ²
Summe	1250 m²

Kundmachung von 21.01.21 bis 18.02.21

Gemeinderatsbeschluss vom 7.4.2022

Völkermarkt, 11.08.2021



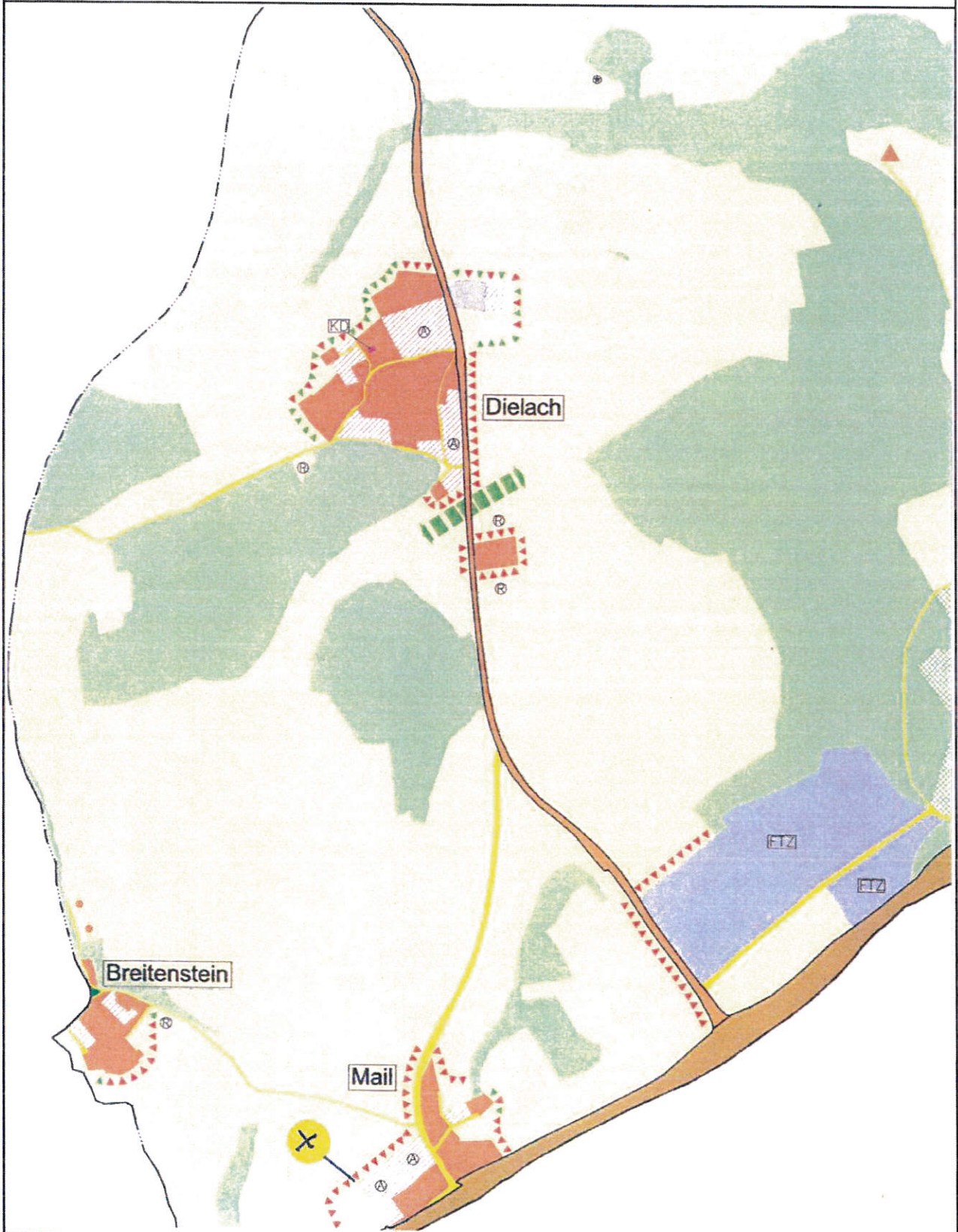
Mag. Dr. Silvester Jernej
Ingenieurbüro für Raumplanung und Raumordnung

Griffner Straße 16a
9100 Völkermarkt
T +43 (0) 42 32 32 37 5
M +43 (0) 650 922 47 37
office@raumplanung-jernej.at
www.raumplanung-jernej.at



Gemeinde
Mölbling

Ausschnitt ÖEK
Umwidmung 06/2021



Völkermarkt, 11.08.2021

N
M 1 : 10.000


Mag. Dr. Silvester Jernej
Ingenieurbüro für Raumplanung und Raumordnung

Griffner Straße 16a
9100 Völkermarkt
T +43 (0) 42 32 / 37 37 5
M +43 (0) 650/922 47 37
office@raumplanung-jernej.at
www.raumplanung-jernej.at

