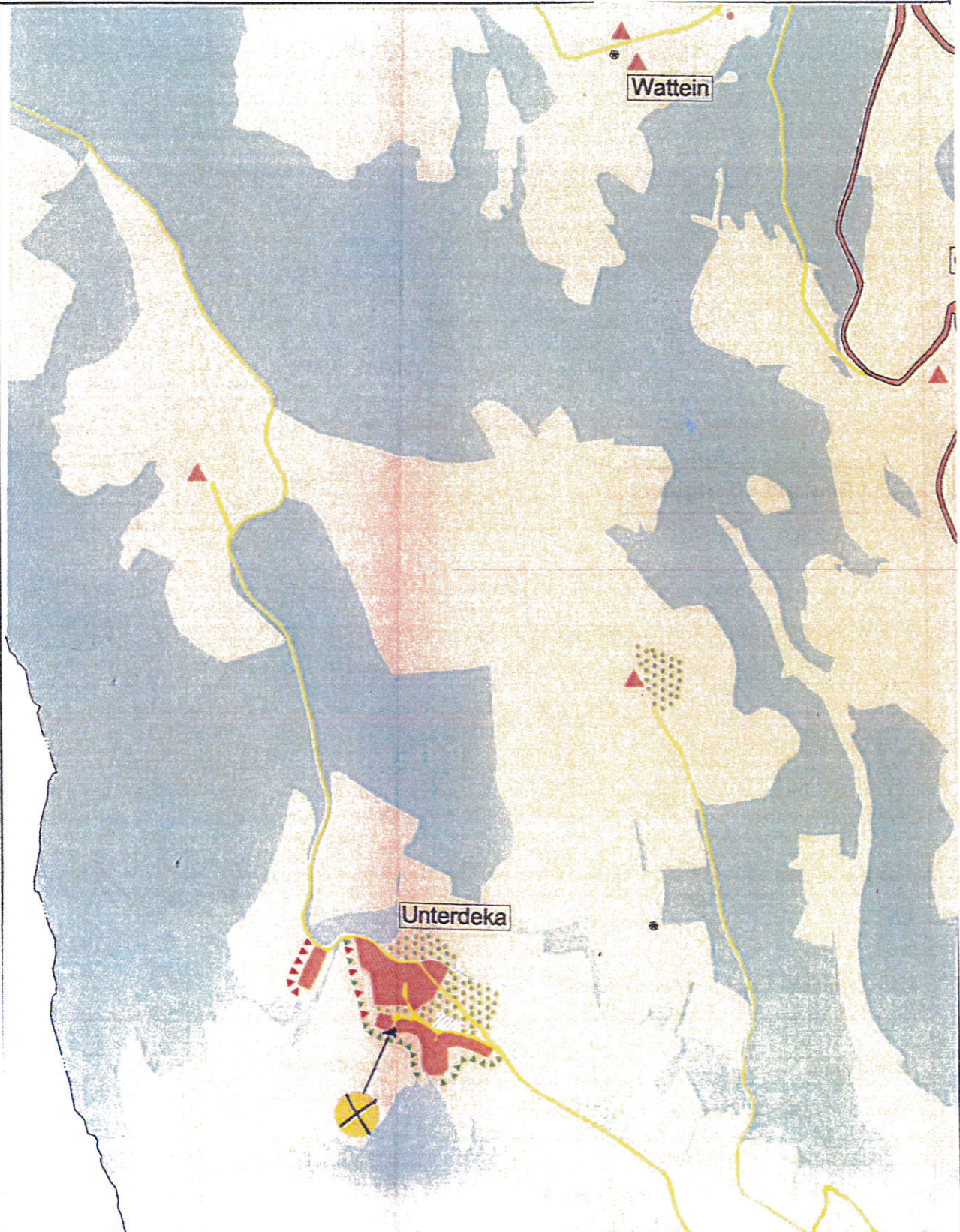




Gemeinde
Möbling

Ausschnitt ÖEK
Umwidmung 09/2021



Völkermarkt, 20.12.2021

N
M 1 : 10.000


Mag. Dr. Silvester Jernej
Ingenieurbüro für Raumplanung und Raumordnung

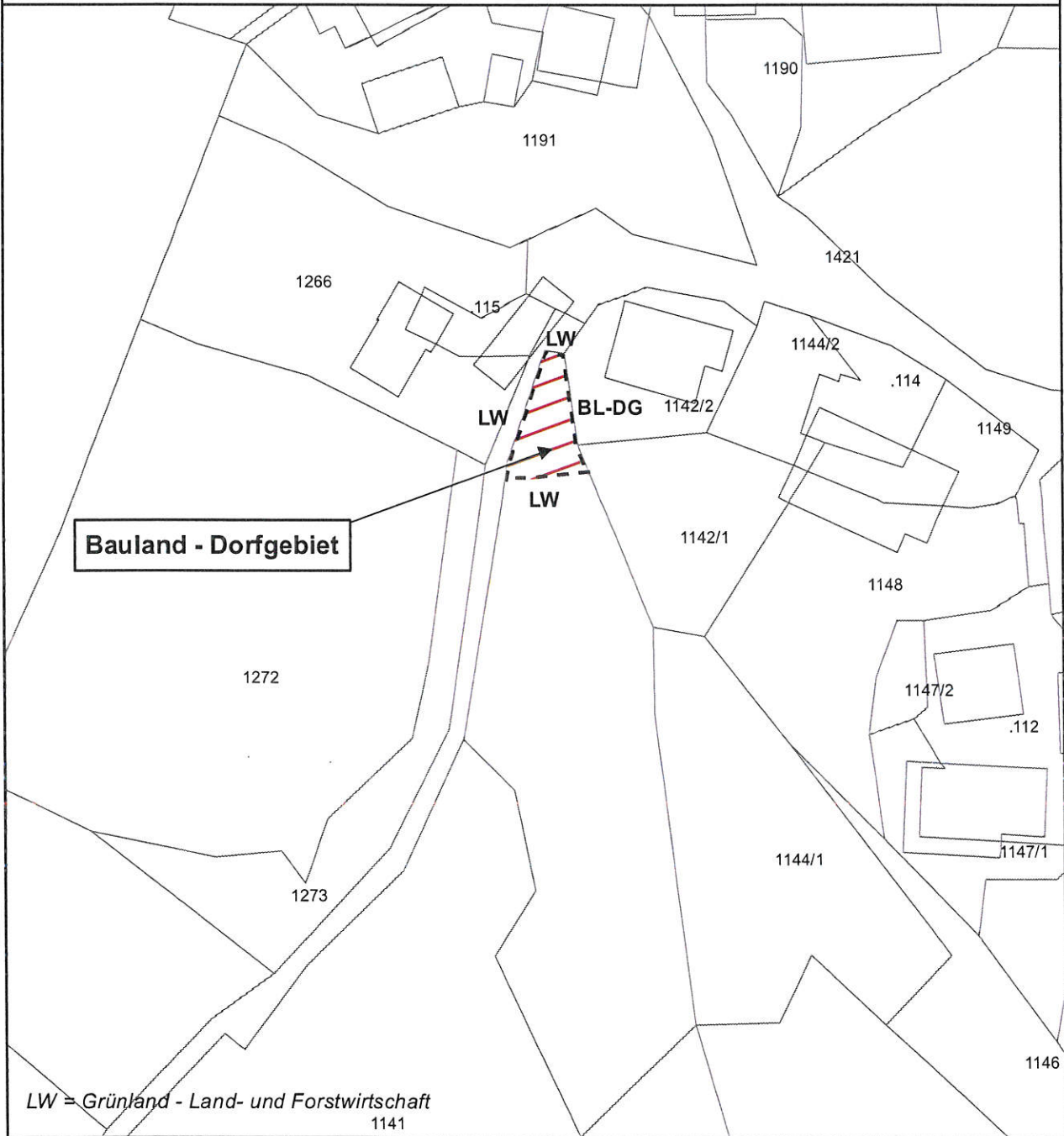
Griffner Straße 16a
9100 Völkermarkt
T ++43 (0) 42 32 / 37 37 5
M ++43 (0) 650 / 922 47 37
office@raumplanung-jernej.at
www.raumplanung-jernej.at



**Gemeinde
Möbling**

Lageplan

Umwidmung 09/2021



Umwidmung

von: Grünland - Land- und Forstwirtschaft

in: Bauland - Dorfgebiet

Katastralgemeinde: Meiselding

Grundstück(e): **Ausmaß:**

1141(T)	172m ²
Summe	172m ²

Kundmachung von _____ bis _____

Gemeinderatsbeschluss vom _____

Völkermarkt, 20.12.2021

M 1 : 1.000


Mag. Dr. Silvester Jernej
Ingenieurbüro für Raumplanung und Raumordnung

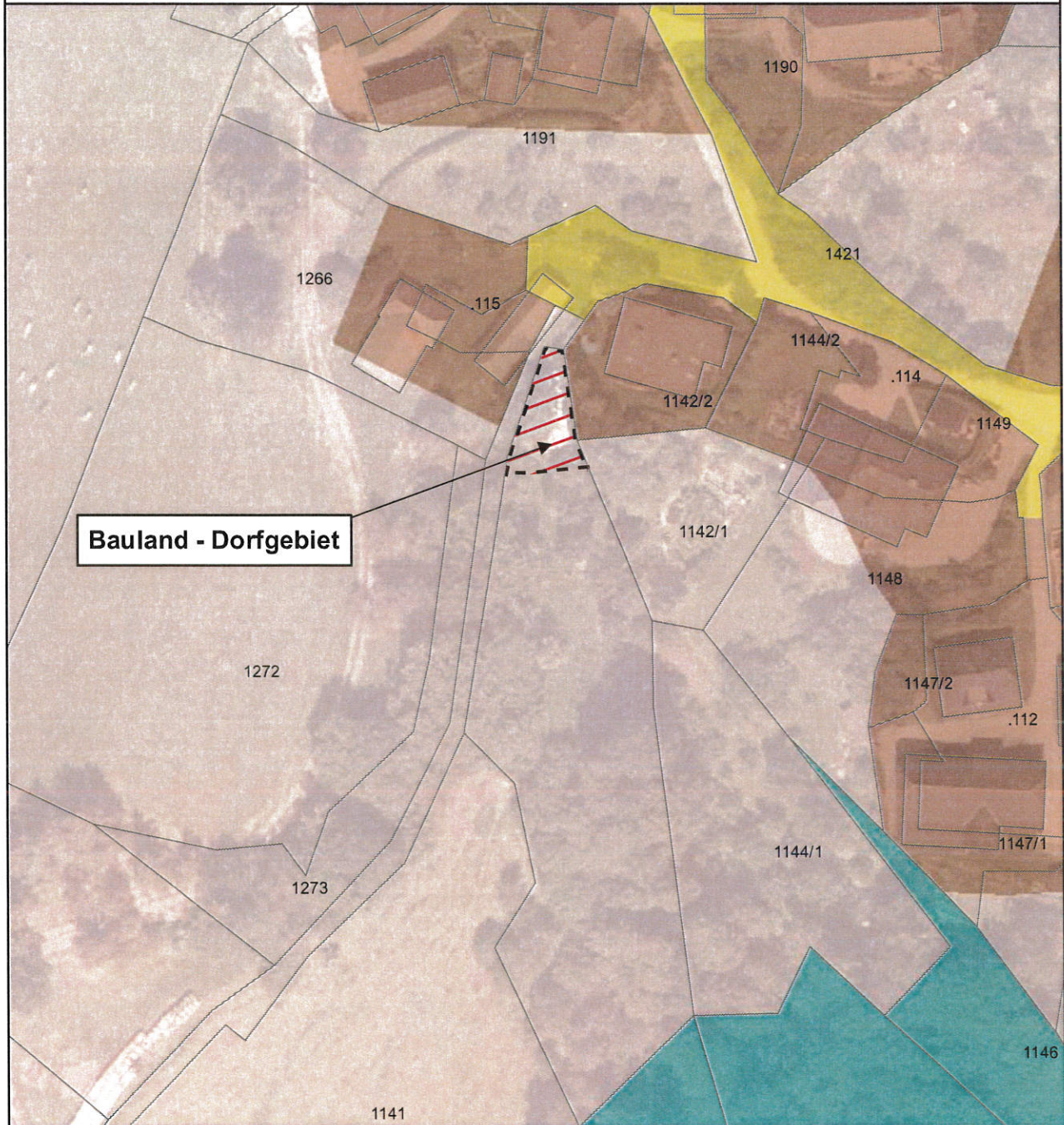
Griffner Straße 16A
9100 Völkermarkt
T + 43 (0) 42 32 32 37 1
M + 43 (0) 650 932 47 37
office@raumplanung-jernej.at
www.raumplanung-jernej.at



**Gemeinde
Möbling**

Lageplan

Umwidmung 09/2021



Umwidmung

von: Grünland - Land- und Forstwirtschaft

in: Bauland - Dorfgebiet

Katastralgemeinde: Meiselding

Grundstück(e): **Ausmaß:**

1141(T)	172m ²
Summe	172m²

Kundmachung von _____ bis _____

Gemeinderatsbeschluss vom _____

Völkermarkt, 20.12.2021



Mag. Dr. Silvester Jernej
Ingenieurbüro für Raumplanung und Raumordnung

Griffner Straße 16a
9100 Völkermarkt
T +43 (0) 42 32 32 37 5
M +43 (0) 650 522 47 37
office@raumplanung-jernej.at
www.raumplanung-jernej.at

