



Gemeinde Micheldorf

Gemeindekennzahl: 20519

Örtliches Entwicklungskonzept 2026

Grundlage für die planmäßige Gestaltung und Entwicklung
des gesamten Gemeindegebietes

Planmappe

Verfasser

RPK ZT-GmbH
RaumPlanung RaumKultur

Gemeinderatsbeschluss: 23.04.2026

Zahl: 031-1/1/2026

DI Philipp Falke

staatlich befugter und beeideter Ingenieurkonsulent
für Raumplanung und Raumordnung

GZ: 20034

Micheldorf, Klagenfurt am Wörthersee, den 13.01.2026

Örtliches Entwicklungskonzept 2026

Grundlage für die planmäßige Gestaltung und Entwicklung des gesamten Gemeindegebietes der Gemeinde Micheldorf



Auftraggeberin

Gemeinde Micheldorf
Hauptstraße 28
9322 Micheldorf

Aufsichtsbehörde und Förderstelle

Amt der Kärntner Landesregierung
Abt. 7 - Wirtschaftsstandort
Mießtaler Straße 1
9020 Klagenfurt am Wörthersee

LAND  KÄRNTEN

RPK ZT-GmbH
RaumPlanung RaumKultur

Bearbeitung

RPK ZT-GmbH
Benediktinerplatz 10
9020 Klagenfurt am Wörthersee

Bearbeitung

DI Philipp Falke
staatlich befugter und beeideter Ingenieurkonsulent
für Raumplanung und Raumordnung

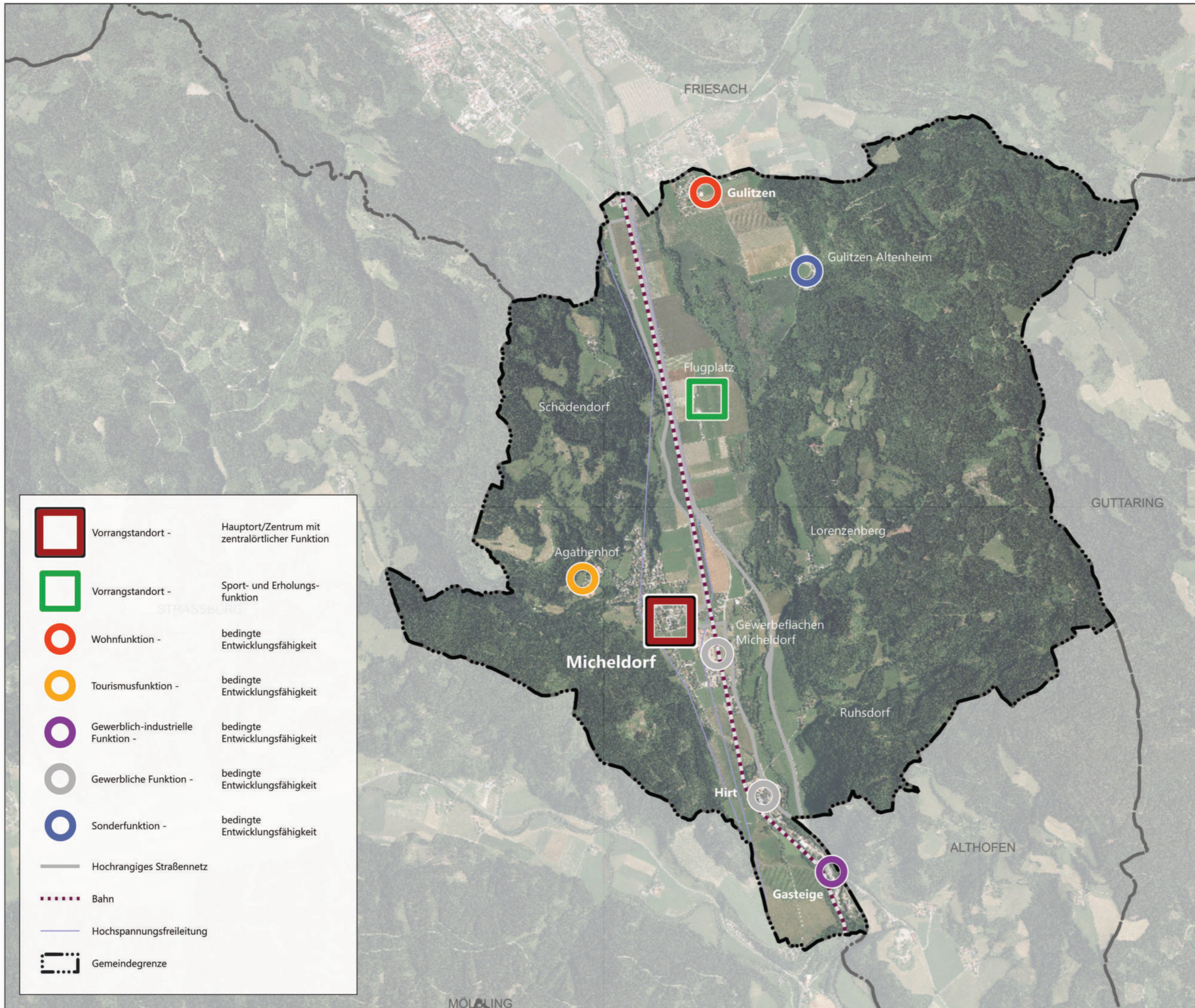
GZ: 20034

Aufbau des Örtlichen Entwicklungskonzeptes



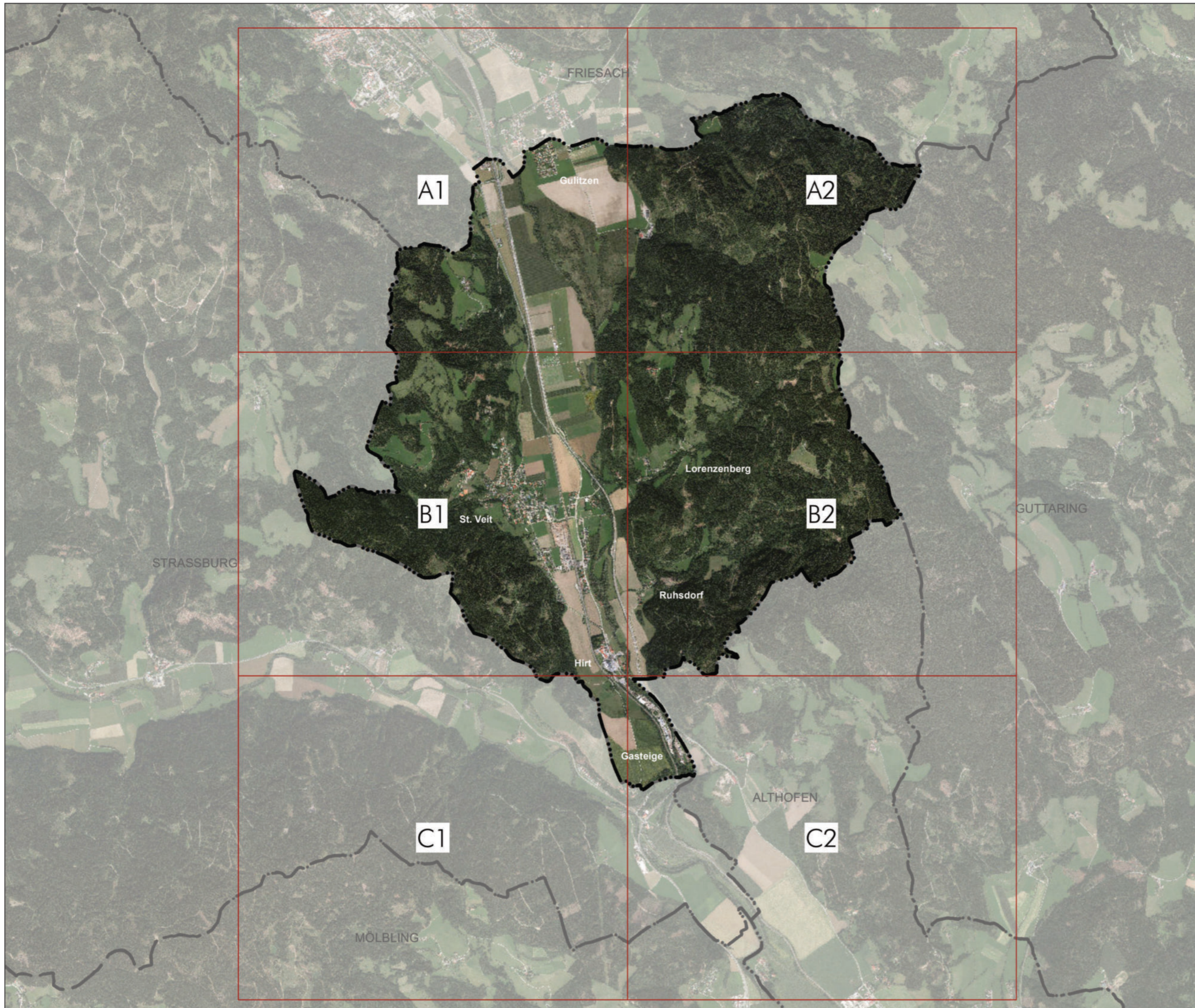


Anlage 2
Funktionale
Gliederung



| | | |
|--|------------------------------------|--|
| | Vorrangstandort - | Hauptort/Zentrum mit zentralörtlicher Funktion |
| | Vorrangstandort - | Sport- und Erholungsfunktion |
| | Wohnfunktion - | bedingte Entwicklungsfähigkeit |
| | Tourismusfunktion - | bedingte Entwicklungsfähigkeit |
| | Gewerblich-industrielle Funktion - | bedingte Entwicklungsfähigkeit |
| | Gewerbliche Funktion - | bedingte Entwicklungsfähigkeit |
| | Sonderfunktion - | bedingte Entwicklungsfähigkeit |
| | Hochrangiges Straßennetz | |
| | Bahn | |
| | Hochspannungsfreileitung | |
| | Gemeindegrenze | |

Maßstab 1 : 25.000 N



Örtliches
Entwicklungskonzept



Gemeinde
Micheldorf

Anlage 3
Entwicklungsplan

Blattschnittübersicht

Maßstab 1 : 30.000 N

Bestandsinformationen

Planungsziel

| | |
|--|---|
| | Hofstelle eines Land- und Forstwirtschaftlichen Betriebes |
| | Siedlungssplitter keine Erweiterung der Baulandfläche (Objekte im Grünland gemäß § 44 K-ROG 2021 sind im Flächenwidmungsplan ersicht- lich zu machen) |
| | Rückwidmung |
| | Aufschließungsgebiet |
| | Bebauungsfrist |
| | Baulandmodell |
| | Parzellierungs- Erschließungs- konzept, Gestaltungsplan oder Teilbebauungsplan |
| | Schaffung oder Gestaltung eines Ortszentrums |
| | Bahnhof |
| | Kapelle/Kirche |
| | Friedhof |
| | Denkmalgeschützte bauliche Anlage |
| | Fernwirksamkeit baulicher Dominanten |

Funktionen

| Bestand | Geplante Änderung | Geplante Widmung | Entwicklungs- richtung | |
|---------|----------------------|---------------------|---------------------------|--|
| | | | | Dörfliche Mischfunktion (Dorfgebiet) |
| | | | | Wohnfunktion (Wohngebiet) |
| | | | | Tourismusfunktion (Kurgebiet) |
| | | | | Zentralörtliche Funktion (Geschäftsgebiet) |
| | | | | Gewerbliche Funktion (Gewerbegebiet) |
| | | | | Gewerblich-industrielle Funktion (Industriegebiet) |
| | | | | Sport- und Erholungsfunktion spezifische Grünraumfunktion |
| | | | | Sonderfunktion (Sondergebiete) |
| | | | | Abbaubereich Rohstoffe |

Verwendete Kürzel der Funktionsbeschreibung:

| | | | |
|-----|--------------|-----|-----------------------|
| ALH | Altenheim | SP | Sportanlage allgemein |
| FPL | Flugplatz | STB | Steinbruch |
| NG | Nebengebäude | TAS | Tierasyl/Tierheim |
| PA | Park | TE | Tennis |
| PP | Privatpark | | |

Grenzen

Festlegungen

| | |
|--|---|
| | Siedlungsgrenze Eine geringfügige Überschreitung der absolu- ten Siedlungsgrenze ist für den unmittelbaren Bedarf bei Um- und Zubauten von Bestandsge- bäuden sowie bei der Errichtung von erforderli- chen Nebengebäuden und -anlagen zulässig. |
| | Siedlungsschwerpunkt Schematische Abgrenzung |

Verkehrsnetz

| | |
|--|----------------|
| | Radweg Bestand |
|--|----------------|

Administrative Grenzen

| | |
|--|-------------------------|
| | Katastralgemeindegrenze |
| | Gemeindegrenze |

Sonstiges

| | |
|--|--------------------------|
| | Höhenschichtlinien (10m) |
|--|--------------------------|

Frei- und Grünraum

Festlegungen

| | |
|--|---|
| | Grünverbindung - Freihaltezone - lokale/regionale siedlungstren- nende und raumgliedernde Funktion (keine Bebauung) |
| | Waldrandverbauung vermeiden (je nach Maßgabe der örtlichen Situation) |
| | Geländestufe, Steilhang (keine Bebauung) |
| | Immissionsschutzstreifen (keine Bebauung) |

Ersichtlichmachungen

| | |
|--|---|
| | Landesstraße Bestand |
| | Hauptbahn Bestand |
| | Hochspannungsfreileitung |
| | Gefährdungsbereich (kV-Leitung) |
| | Gewässer |
| | Rote und rot-gelbe Gefahrenzone |
| | Gelbe Gefahrenzone |
| | Blauer Vorbehaltsbereich, brau- ner und violetter Hinweisbereich |
| | Wasserschutzgebiet (engeres, weiteres); BR=Brunnen, QU=Quelle |

Sonderinformationen

textliche Erläuterungen

| | |
|--|---|
| | Positionnummer 1 Der Ortskern von Micheldorf ist durch Hochwasser gefährdet. Zur Zeit befindet sich ein Hochwasserschutzprojekt in Ausarbeitung. Bauführungen innerhalb potenzieller Überflutungsbereichen sind sowohl auf das Hochwasserschutzprojekt als auch wasserrechtlich abzustimmen. |
| | Positionnummer 2 Nebengebäude, Garten- und Gerätehöfen innerhalb des Immissions- schutzstreifens entlang der Siedlungsgrenze sind im Zuge der nächsten Flächenwidmungsplanrevision widmungsgemäß neu zu bewerten. |
| | Positionnummer 3 Der Bereich zwischen der alten Landesstraße und den ehemaligen Gries- erhof soll funktional neu geordnet und strukturell aufgewertet werden (siehe Modul Ortskernstärkung und -belebung). |
| | Positionnummer 4 Prüfen der Widmungskategorieänderung im Rahmen der nächsten Flä- chenwidmungsplanrevision zur Anpassung der tatsächlichen Nutzung gemäß Bestandsaufnahme. Es wird die Änderung von Gewerbegebiet in Dorfgebiet vorgeschlagen. |
| | Positionnummer 5 Die Flächenpotenziale in Gulitzen sind hinsichtlich der Oberflächenwas- serverbringung zu prüfen. Es wird empfohlen, auf den nördlichen Teilflä- chen ausreichend Platz für die Retention vorzubehalten. |

Örtliches Entwicklungskonzept



**Gemeinde
Micheldorf**

Anlage 3 Entwicklungsplan

Zeichenschlüssel

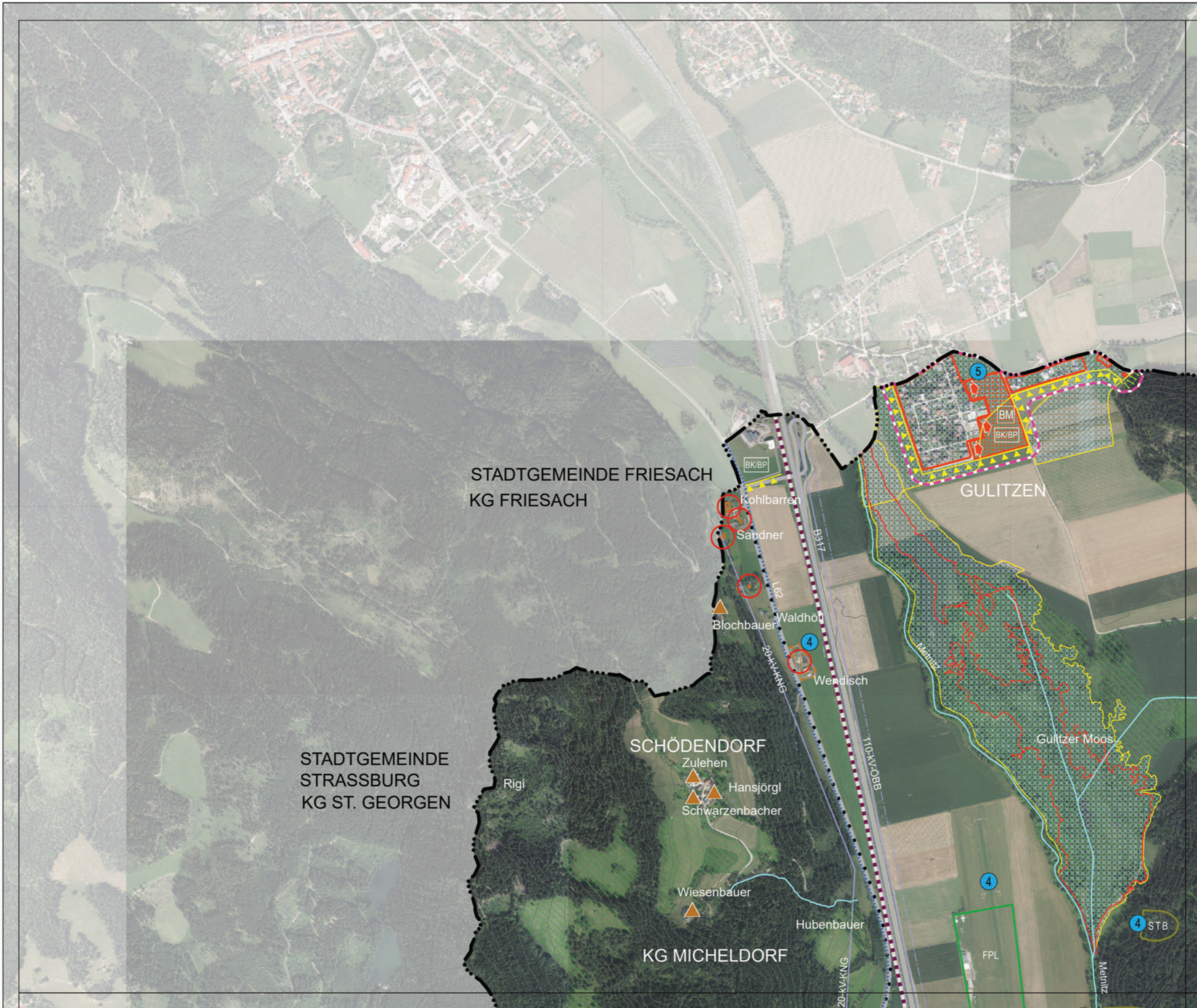
gemäß Kärntner Örtliche
Entwicklungskonzept-
Verordnung - K-ÖEKV

Örtliches
Entwicklungskonzept



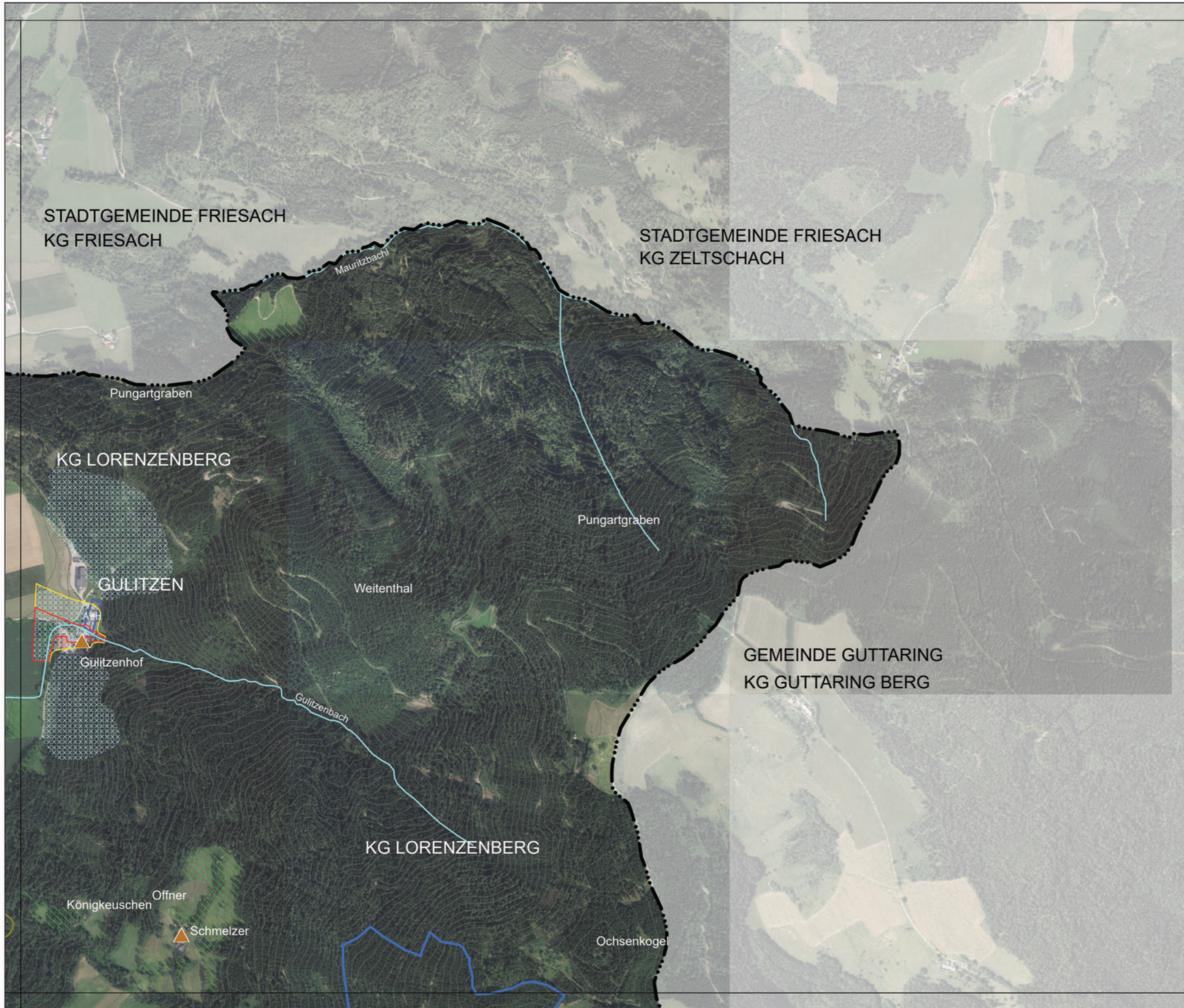
Gemeinde
Micheldorf

Anlage 3
Entwicklungsplan



| | |
|----|----|
| A1 | A2 |
| B1 | B2 |
| C1 | C2 |

Maßstab 1 : 10.000 N



Örtliches
Entwicklungskonzept

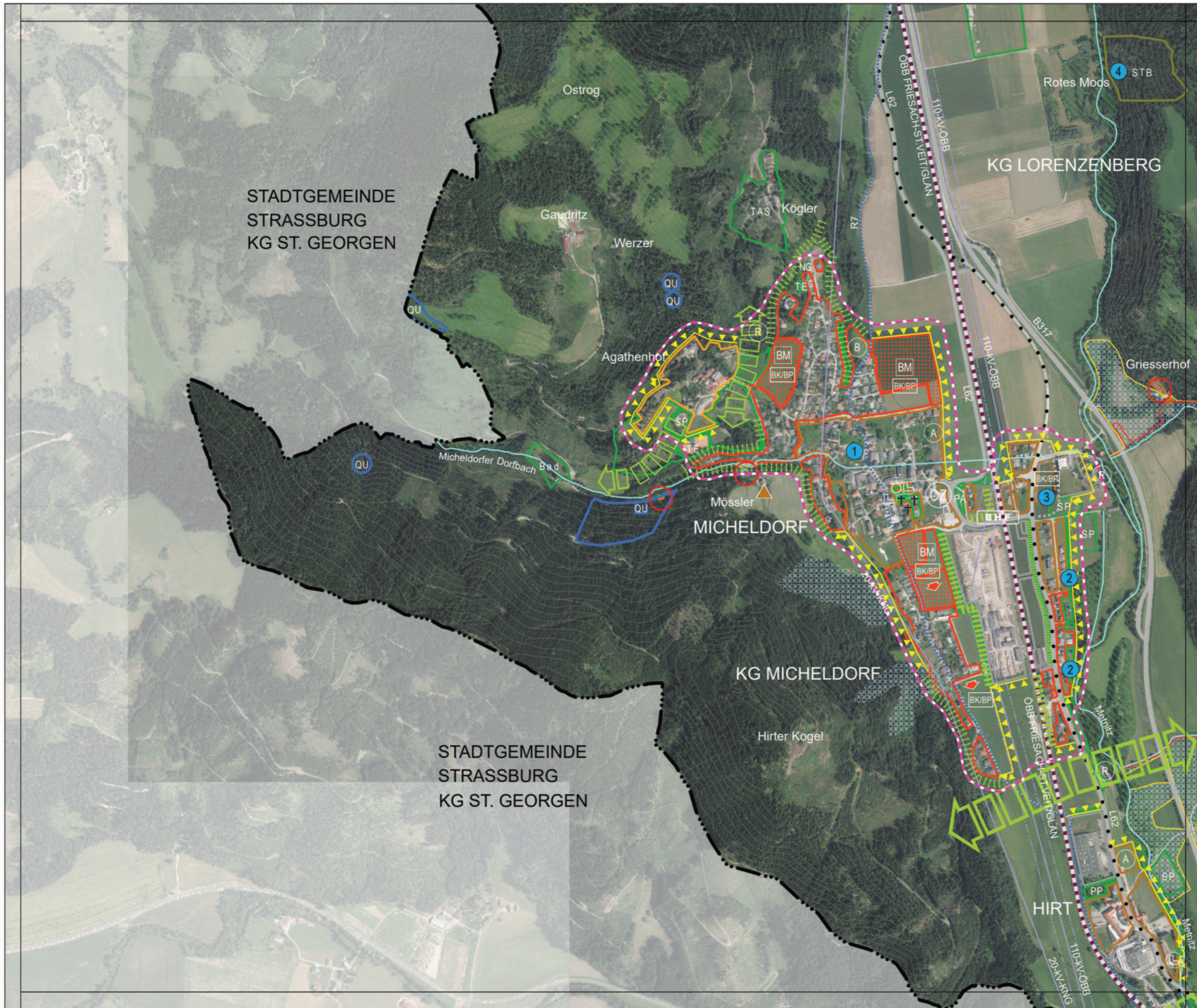


Gemeinde
Micheldorf

Anlage 3
Entwicklungsplan

| | |
|----|----|
| A1 | A2 |
| B1 | B2 |
| C1 | C2 |

Maßstab 1 : 10.000 N



Örtliches
Entwicklungskonzept

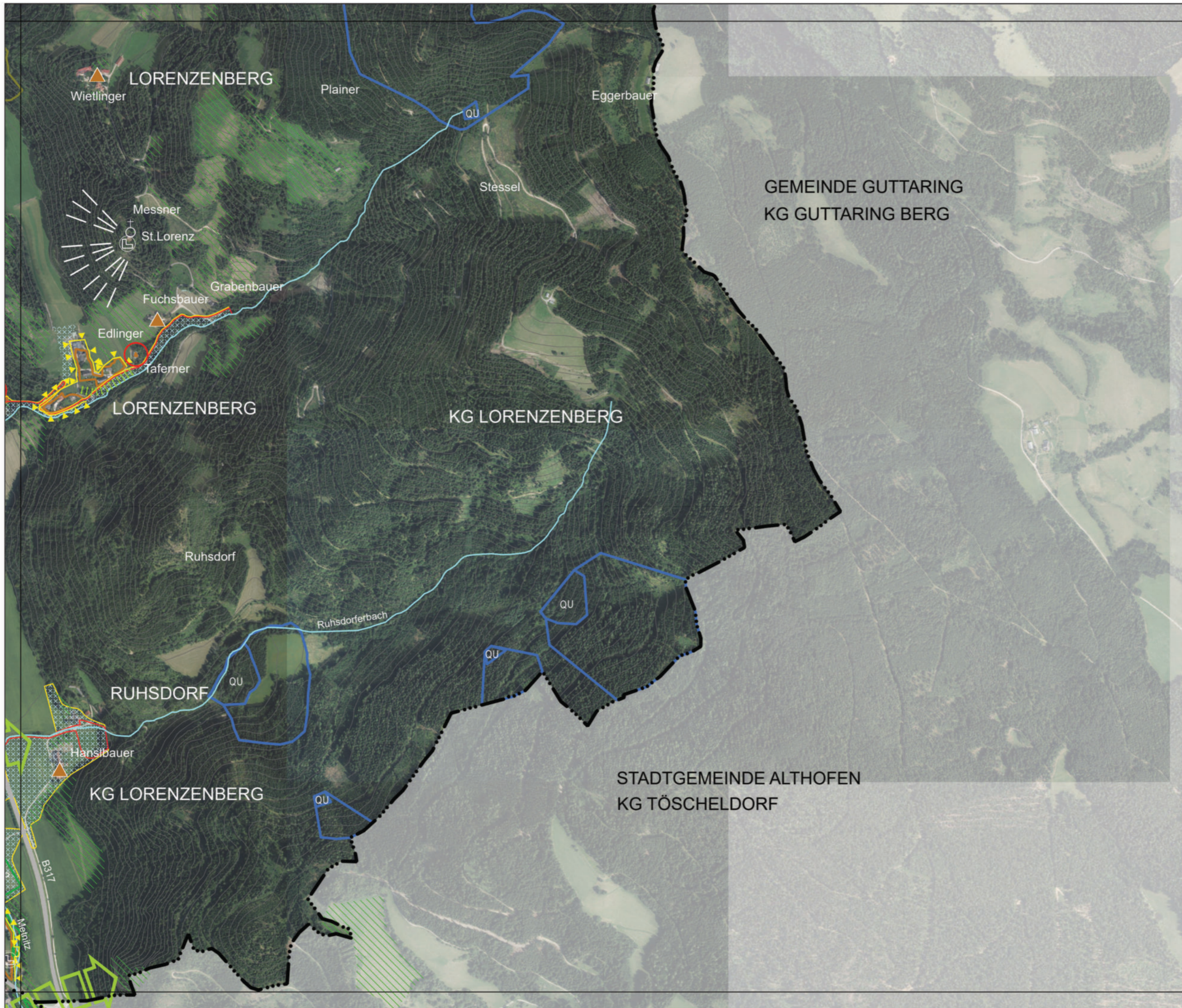


Gemeinde
Micheldorf

Anlage 3
Entwicklungsplan

| | |
|----|----|
| A1 | A2 |
| B1 | B2 |
| C1 | C2 |

Maßstab 1 : 10.000 N



Örtliches
Entwicklungskonzept



Gemeinde
Micheldorf

Anlage 3
Entwicklungsplan

| | |
|----|----|
| A1 | A2 |
| B1 | B2 |
| C1 | C2 |

Maßstab 1 : 10.000 N

Örtliches
Entwicklungskonzept



Gemeinde
Micheldorf

Anlage 3
Entwicklungsplan

STADTGEMEINDE
STRASSBURG
KG ST. GEORGEN

| | |
|----|----|
| A1 | A2 |
| B1 | B2 |
| C1 | C2 |

Maßstab 1 : 10.000 N



Örtliches Entwicklungskonzept



Gemeinde
Micheldorf

Anlage 3 Entwicklungsplan

| | |
|----|----|
| A1 | A2 |
| B1 | B2 |
| C1 | C2 |

Maßstab 1 : 10.000 N

Beilage 1
Bauflächenbilanz

Örtliches Entwicklungskonzept



Gemeinde
Micheldorf

Beilage 1 Bauflächenbilanz

Planzeichen

- Unbebautes Bauland
- Aufschließungsgebiet festgelegt
- Besichertes Bauland
- Bauland

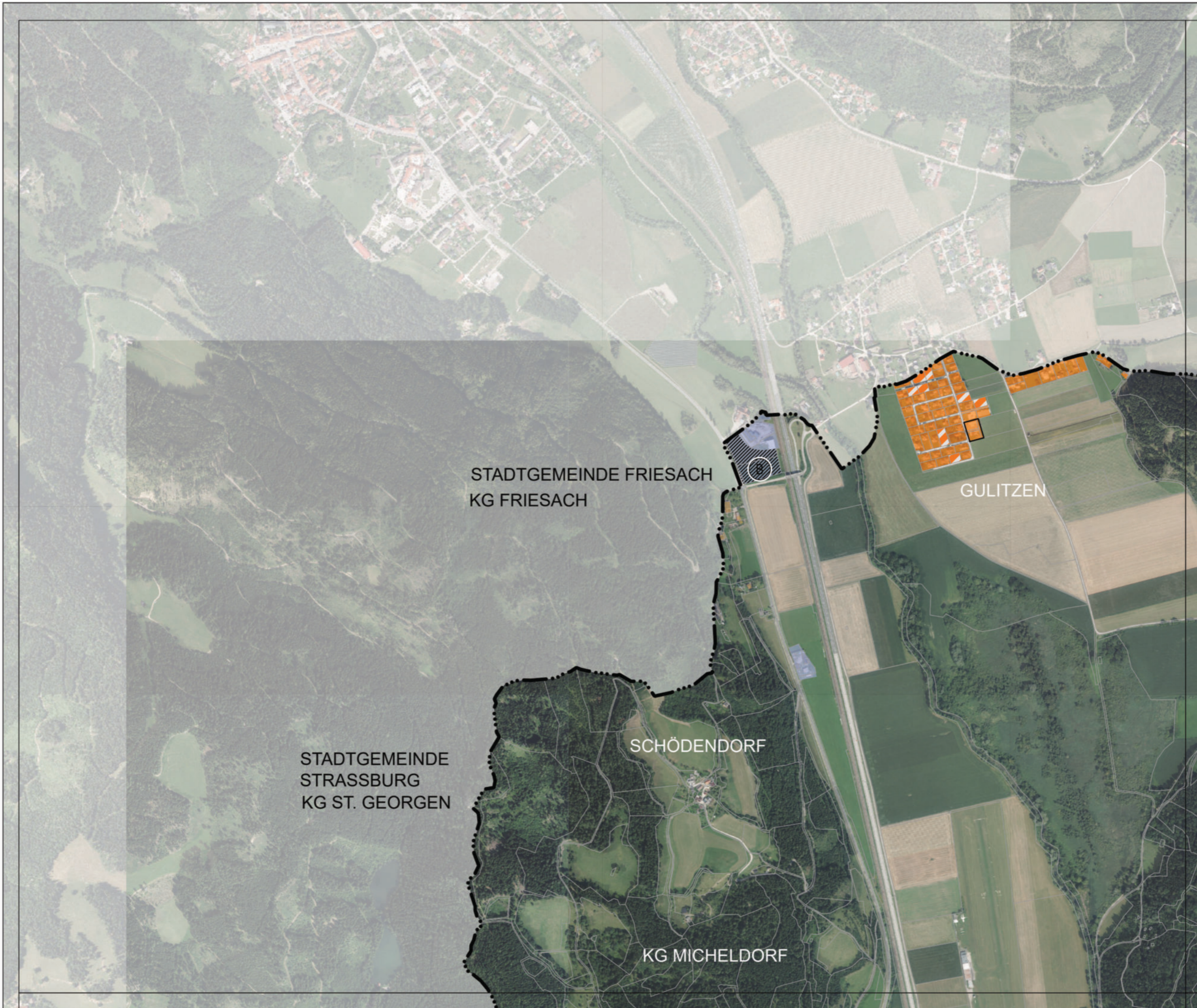
Bodenpolitische Maßnahmen

- #### Rechtliche Instrumente
- Aufschließungsgebiet geplant
 - Befristung geplant
 - Rückwidmung geplant

- #### Sonstige Instrumente
- Aktivierung
 - Strategische Reserve

| | |
|----|----|
| A1 | A2 |
| B1 | B2 |
| C1 | C2 |

Maßstab 1 : 10.000 N



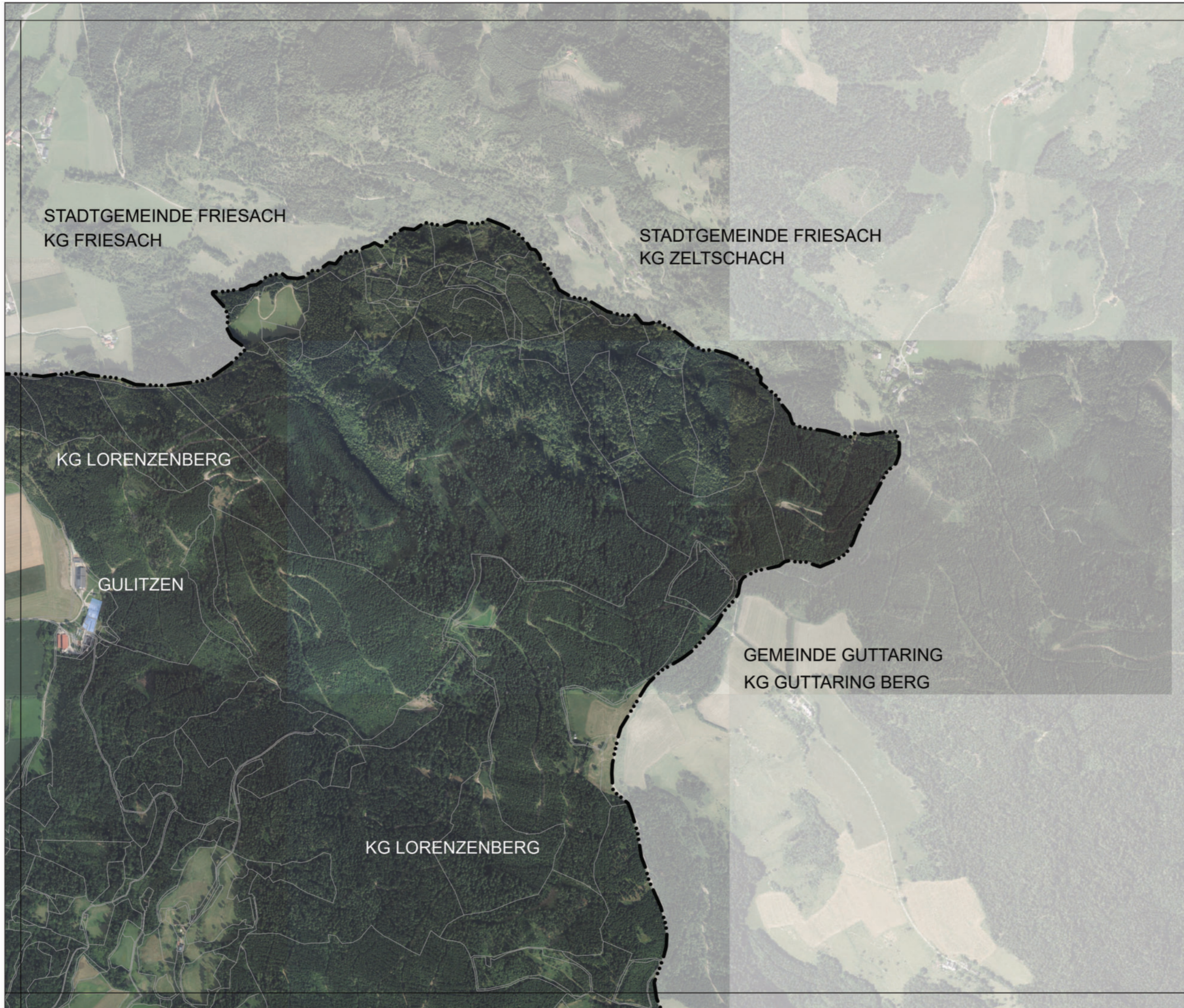
STADTGEMEINDE FRIESACH
KG FRIESACH

GULITZEN

SCHÖDENDORF

STADTGEMEINDE
STRASSBURG
KG ST. GEORGEN

KG MICHELDORF



**Örtliches
Entwicklungskonzept**



**Gemeinde
Micheldorf**

**Beilage 1
Bauflächenbilanz**

Planzeichen

-  Unbebautes Bauland
-  Aufschließungsgebiet festgelegt
-  Besichertes Bauland
-  Bauland

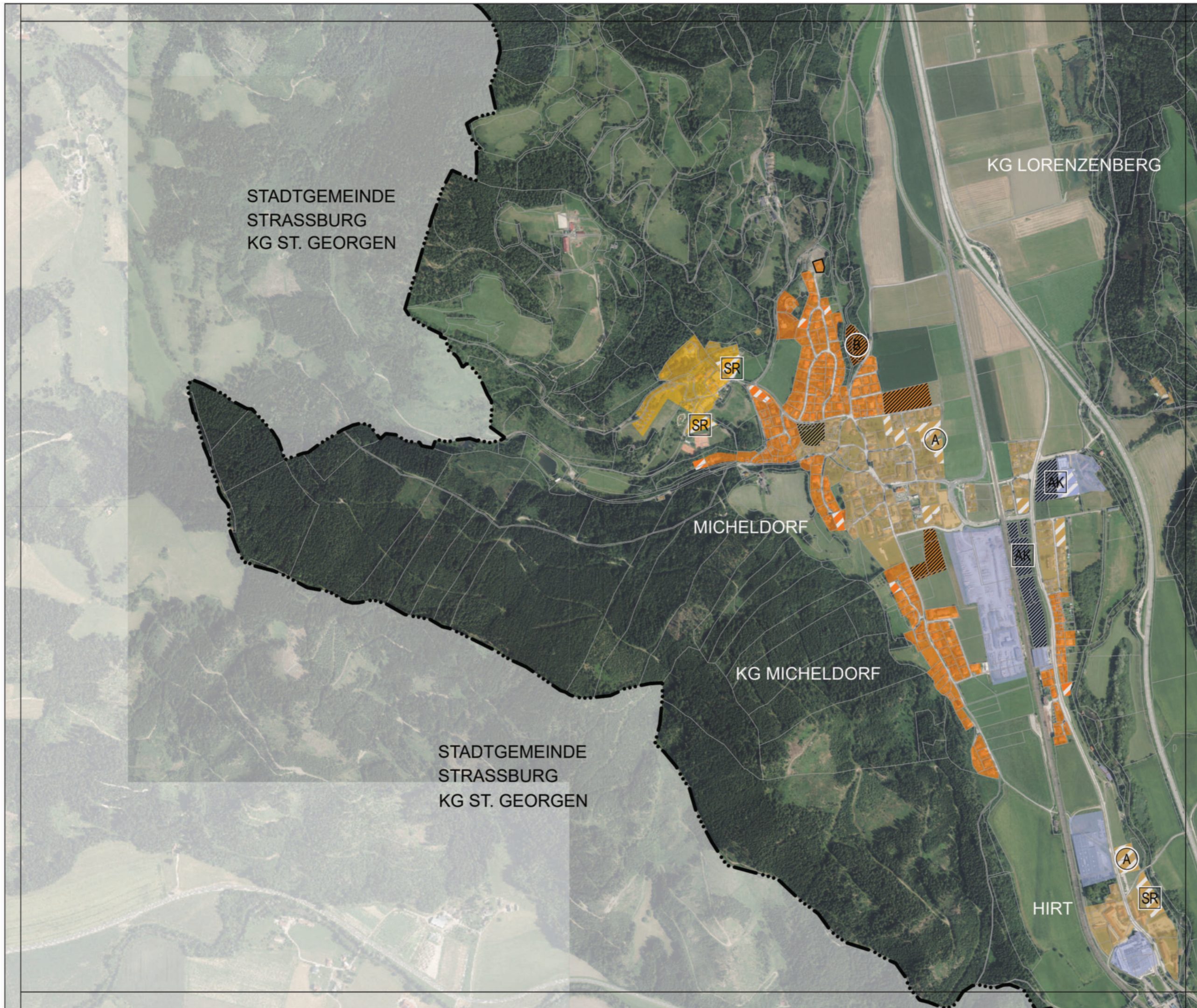
Bodenpolitische Maßnahmen

- Rechtliche Instrumente**
-  Aufschließungsgebiet geplant
 -  Befristung geplant
 -  Rückwidmung geplant

- Sonstige Instrumente**
-  Aktivierung
 -  Strategische Reserve

| | |
|----|----|
| A1 | A2 |
| B1 | B2 |
| C1 | C2 |

Maßstab 1 : 10.000 



**Örtliches
Entwicklungskonzept**



**Gemeinde
Micheldorf**

**Beilage 1
Bauflächenbilanz**

Planzeichen

-  Unbebautes Bauland
-  Aufschließungsgebiet festgelegt
-  Besichertes Bauland
-  Bauland

Bodenpolitische Maßnahmen

- Rechtliche Instrumente**
-  Aufschließungsgebiet geplant
 -  Befristung geplant
 -  Rückwidmung geplant

- Sonstige Instrumente**
-  Aktivierung
 -  Strategische Reserve

| | |
|----|----|
| A1 | A2 |
| B1 | B2 |
| C1 | C2 |

Maßstab 1 : 10.000 N



Örtliches Entwicklungskonzept



**Gemeinde
Micheldorf**

Beilage 1 Bauflächenbilanz

Planzeichen

- Unbebautes Bauland
- Aufschließungsgebiet festgelegt
- Besichertes Bauland
- Bauland

Bodenpolitische Maßnahmen

Rechtliche Instrumente

- Aufschließungsgebiet geplant
- Befristung geplant
- Rückwidmung geplant

Sonstige Instrumente

- Aktivierung
- Strategische Reserve

| | |
|----|----|
| A1 | A2 |
| B1 | B2 |
| C1 | C2 |

Maßstab 1 : 10.000 N ↑

Örtliches Entwicklungskonzept



**Gemeinde
Micheldorf**




Beilage 1 Bauflächenbilanz

Planzeichen

-  Unbebautes Bauland
-  Aufschließungsgebiet festgelegt
-  Besichertes Bauland
-  Bauland

Bodenpolitische Maßnahmen

Rechtliche Instrumente

-  Aufschließungsgebiet geplant
-  Befristung geplant
-  Rückwidmung geplant

Sonstige Instrumente

-  Aktivierung
-  Strategische Reserve

| | |
|----|----|
| A1 | A2 |
| B1 | B2 |
| C1 | C2 |

Maßstab 1 : 10.000 N

STADTGEMEINDE
STRASSBURG
KG ST. GEORGEN



STADTGEMEINDE ALTHOFEN
KG TÖSCHELDORF

GASTEIGE

Örtliches Entwicklungskonzept



Gemeinde
Micheldorf


Beilage 1 Bauflächenbilanz

Planzeichen

-  Unbebautes Bauland
-  Anschließungsgebiet festgelegt
-  Besichertes Bauland
-  Bauland

Bodenpolitische Maßnahmen

Rechtliche Instrumente

-  Anschließungsgebiet geplant
-  Befristung geplant
-  Rückwidmung geplant

Sonstige Instrumente

-  Aktivierung
-  Strategische Reserve

| | |
|----|----|
| A1 | A2 |
| B1 | B2 |
| C1 | C2 |

Maßstab 1 : 10.000 N

Beilage 2
Gebäudenutzung

Örtliches Entwicklungskonzept



**Gemeinde
Micheldorf**

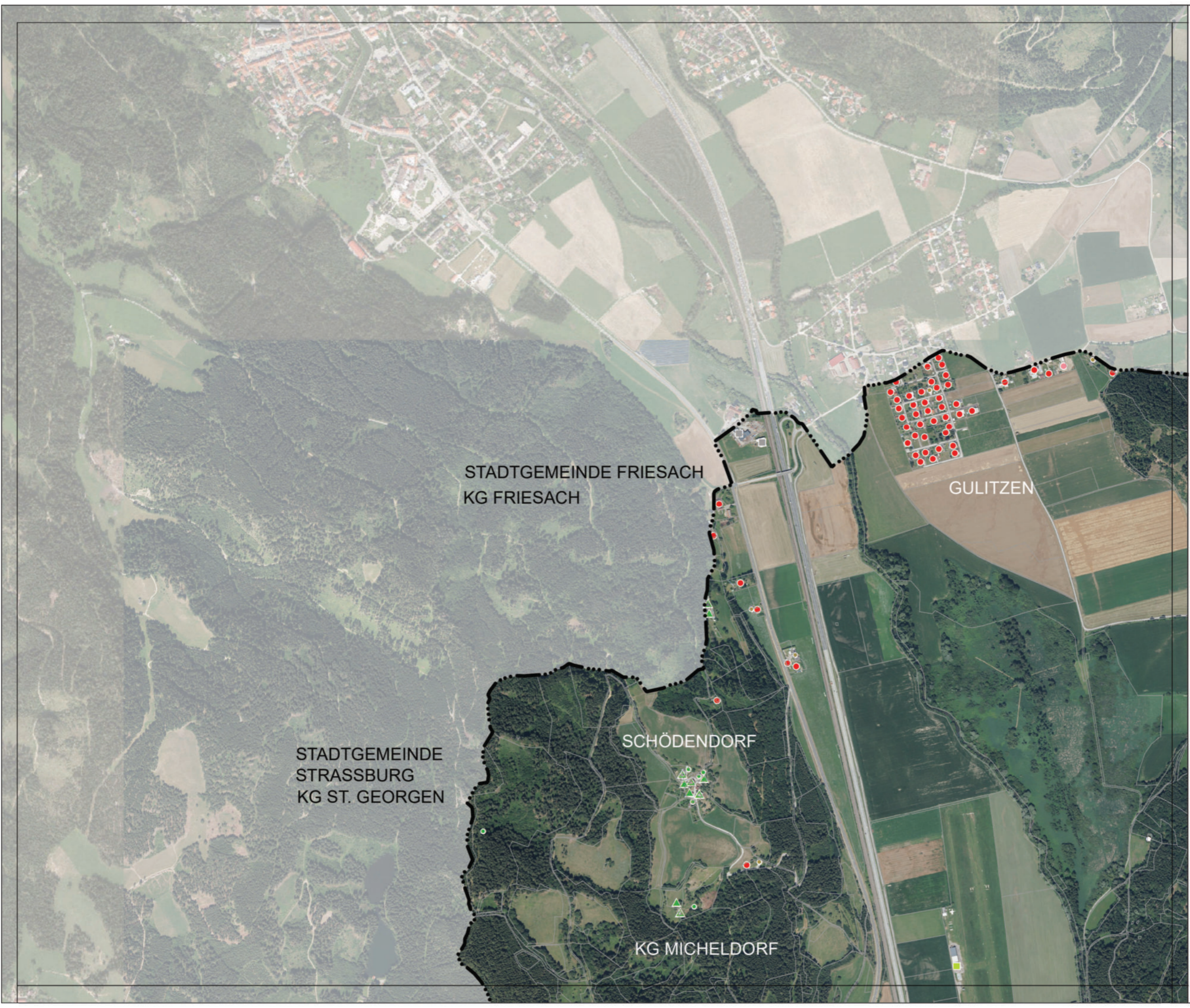
Beilage 2 Gebäudenutzung

Planzeichen

- Leerstehendes Gebäude
- ⊗ Abgerissenes Gebäude
- ⊙ LP
- ⊕ Friedhof
- Sportanlage
- Kinderspielplatz
- Tennisplatz
- ▲ Landwirtschaftliches Wohngebäude
- △ Landwirtschaftliches Wirtschaftsgebäude
- Landwirtschaftliches Nebengebäude
- Wohngebäude mehrgeschossig
- Wohngebäude Einfamilienhaus
- Freizeitwohnsitz
- Nebengebäude
- Öffentliches Gebäude
- Gewerbe
- Dienstleistung/Handel
- Sport/Erholung
- Tourismus
- Mischnutzung Wohnen/Tourismus
- Mischnutzung Wohnen/Dienstleistung
- Mischnutzung Dienstleistung/Gewerbe
- Mischnutzung Sport/Tourismus
- Mischnutzung Wohnen/Öffentl. Gebäude

| | |
|----|----|
| A1 | A2 |
| B1 | B2 |
| C1 | C2 |

Maßstab 1 : 10.000 N





Örtliches Entwicklungskonzept



**Gemeinde
Micheldorf**

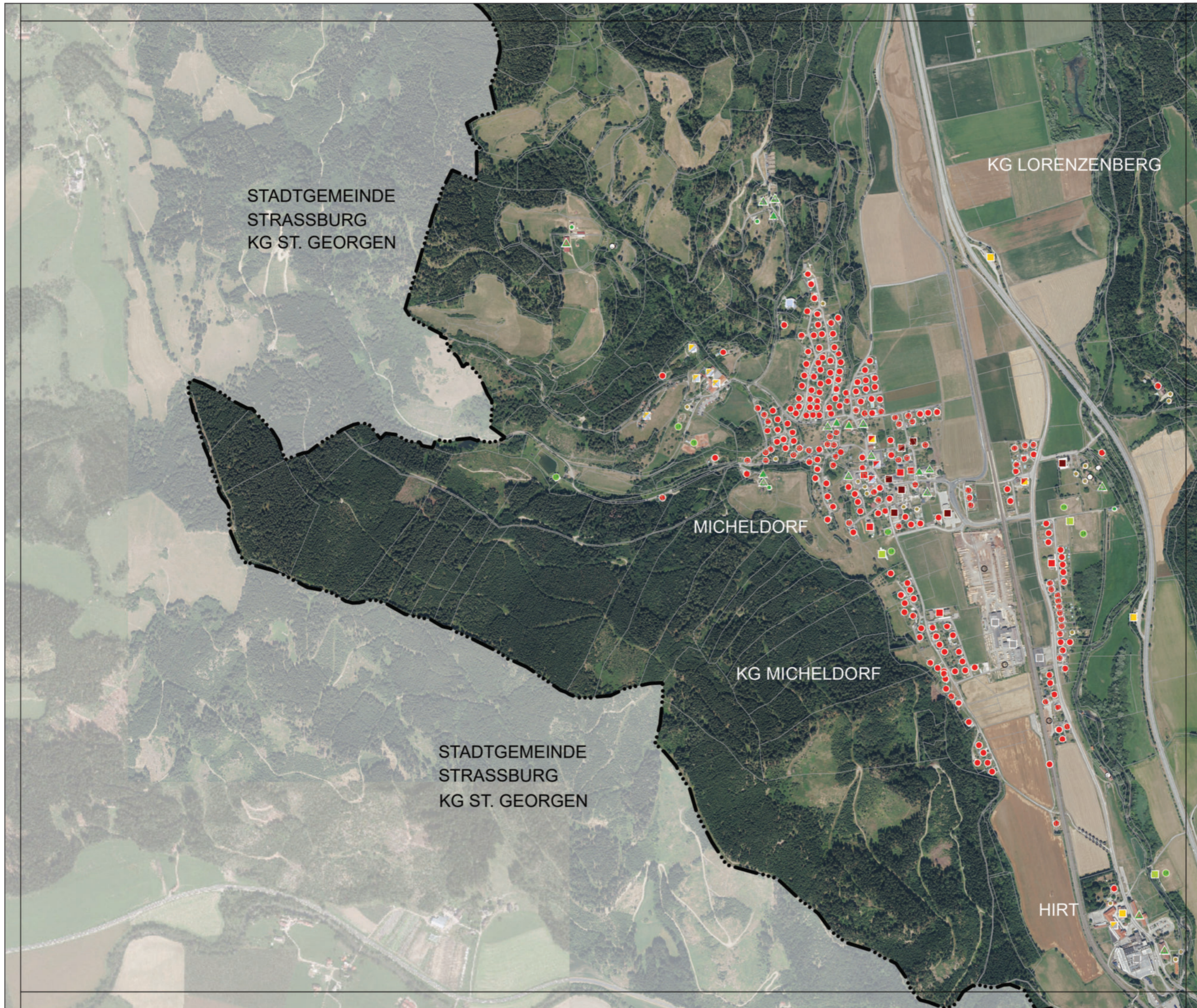
Beilage 2 Gebäudenutzung

Planzeichen

- Leerstehendes Gebäude
- ⊗ Abgerissenes Gebäude
- ⊙ LP
- ⊕ Friedhof
- Sportanlage
- Kinderspielplatz
- Tennisplatz
- ▲ Landwirtschaftliches Wohngebäude
- △ Landwirtschaftliches Wirtschaftsgebäude
- Landwirtschaftliches Nebengebäude
- Wohngebäude mehrgeschossig
- Wohngebäude Einfamilienhaus
- Freizeitwohnsitz
- Nebengebäude
- Öffentliches Gebäude
- Gewerbe
- Dienstleistung/Handel
- Sport/Erholung
- Tourismus
- Mischnutzung Wohnen/Tourismus
- Mischnutzung Wohnen/Dienstleistung
- Mischnutzung Dienstleistung/Gewerbe
- Mischnutzung Sport/Tourismus
- Mischnutzung Wohnen/Öffentl. Gebäude

| | |
|----|----|
| A1 | A2 |
| B1 | B2 |
| C1 | C2 |

Maßstab 1 : 10.000 N



Örtliches
Entwicklungskonzept



Gemeinde
Micheldorf

Beilage 2
Gebäudenutzung

Planzeichen

- Leerstehendes Gebäude
- ⊗ Abgerissenes Gebäude
- ⊙ LP
- ⊕ Friedhof
- Sportanlage
- Kinderspielplatz
- Tennisplatz
- ▲ Landwirtschaftliches Wohngebäude
- △ Landwirtschaftliches Wirtschaftsgebäude
- Landwirtschaftliches Nebengebäude
- Wohngebäude mehrgeschossig
- Wohngebäude Einfamilienhaus
- Freizeitwohnsitz
- Nebengebäude
- Öffentliches Gebäude
- Gewerbe
- Dienstleistung/Handel
- Sport/Erholung
- Tourismus
- Mischnutzung Wohnen/Tourismus
- Mischnutzung Wohnen/Dienstleistung
- Mischnutzung Dienstleistung/Gewerbe
- Mischnutzung Sport/Tourismus
- Mischnutzung Wohnen/Öffentl. Gebäude

| | |
|----|----|
| A1 | A2 |
| B1 | B2 |
| C1 | C2 |

Maßstab 1 : 10.000 N



Örtliches Entwicklungskonzept



**Gemeinde
Micheldorf**

Beilage 2 Gebäudenutzung

Planzeichen

- Leerstehendes Gebäude
- ⊗ Abgerissenes Gebäude
- ⊙ LP
- ⊕ Friedhof
- Sportanlage
- Kinderspielplatz
- Tennisplatz
- ▲ Landwirtschaftliches Wohngebäude
- △ Landwirtschaftliches Wirtschaftsgebäude
- Landwirtschaftliches Nebengebäude
- Wohngebäude mehrgeschossig
- Wohngebäude Einfamilienhaus
- Freizeitwohnsitz
- Nebengebäude
- Öffentliches Gebäude
- Gewerbe
- Dienstleistung/Handel
- Sport/Erholung
- Tourismus
- Mischnutzung Wohnen/Tourismus
- Mischnutzung Wohnen/Dienstleistung
- Mischnutzung Dienstleistung/Gewerbe
- Mischnutzung Sport/Tourismus
- Mischnutzung Wohnen/Öffentl. Gebäude

| | |
|----|----|
| A1 | A2 |
| B1 | B2 |
| C1 | C2 |

Maßstab 1 : 10.000 N

Örtliches Entwicklungskonzept

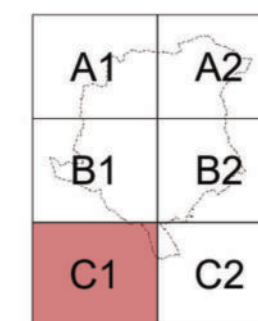


Gemeinde
Micheldorf

Beilage 2 Gebäudenutzung

Planzeichen

- Leerstehendes Gebäude
- ⊗ Abgerissenes Gebäude
- ⊙ LP
- ⊕ Friedhof
- Sportanlage
- Kinderspielplatz
- Tennisplatz
- ▲ Landwirtschaftliches Wohngebäude
- △ Landwirtschaftliches Wirtschaftsgebäude
- Landwirtschaftliches Nebengebäude
- Wohngebäude mehrgeschossig
- Wohngebäude Einfamilienhaus
- Freizeitwohnsitz
- Nebengebäude
- Öffentliches Gebäude
- Gewerbe
- Dienstleistung/Handel
- Sport/Erholung
- Tourismus
- Mischnutzung Wohnen/Tourismus
- Mischnutzung Wohnen/Dienstleistung
- Mischnutzung Dienstleistung/Gewerbe
- Mischnutzung Sport/Tourismus
- Mischnutzung Wohnen/Öffentl. Gebäude



Maßstab 1 : 10.000 N

STADTGEMEINDE
STRASSBURG
KG ST. GEORGEN



Örtliches Entwicklungskonzept



**Gemeinde
Micheldorf**

Beilage 2 Gebäudenutzung

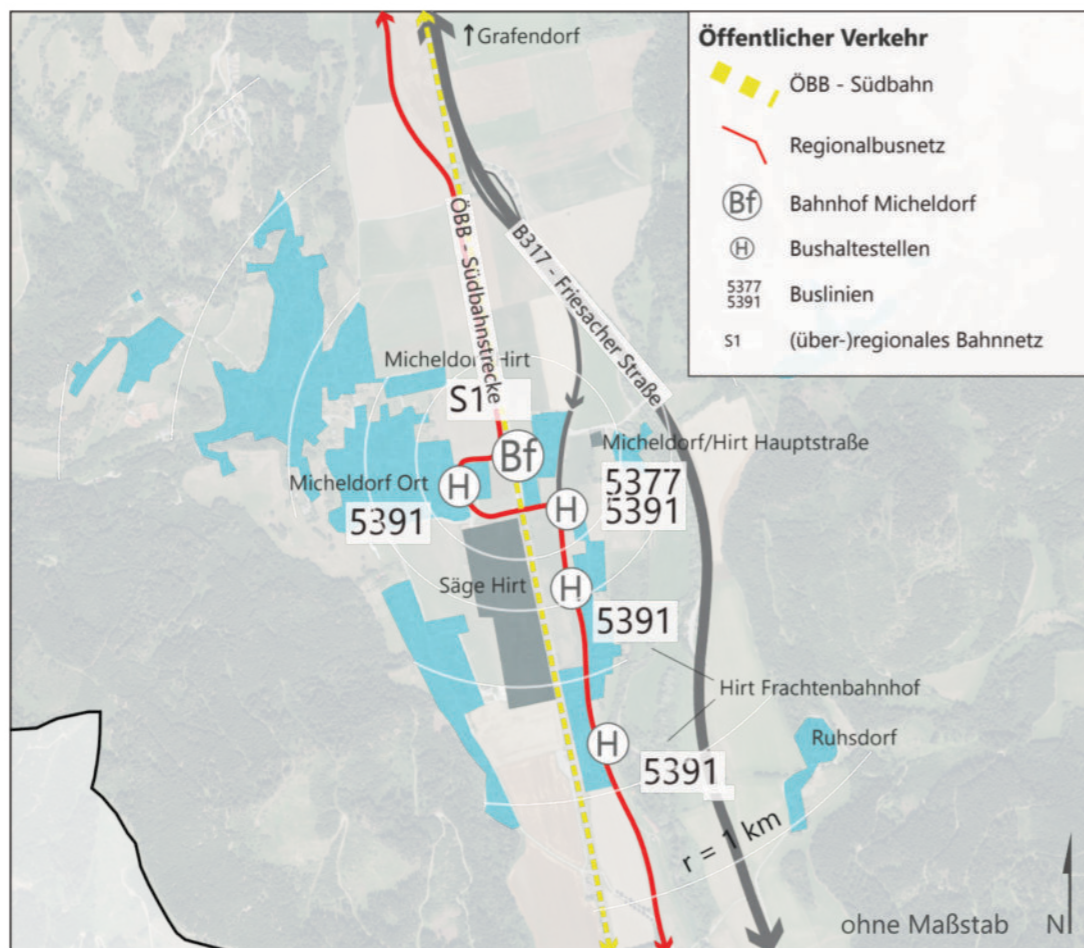
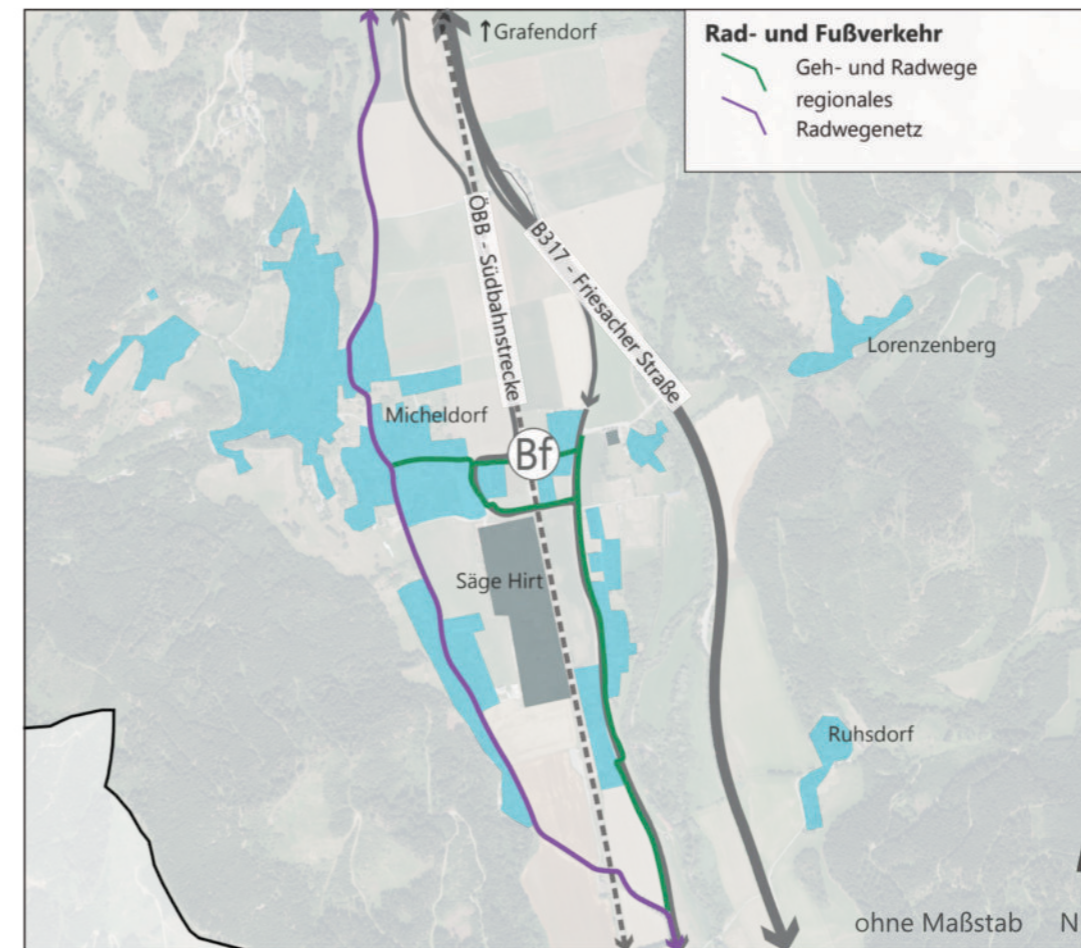
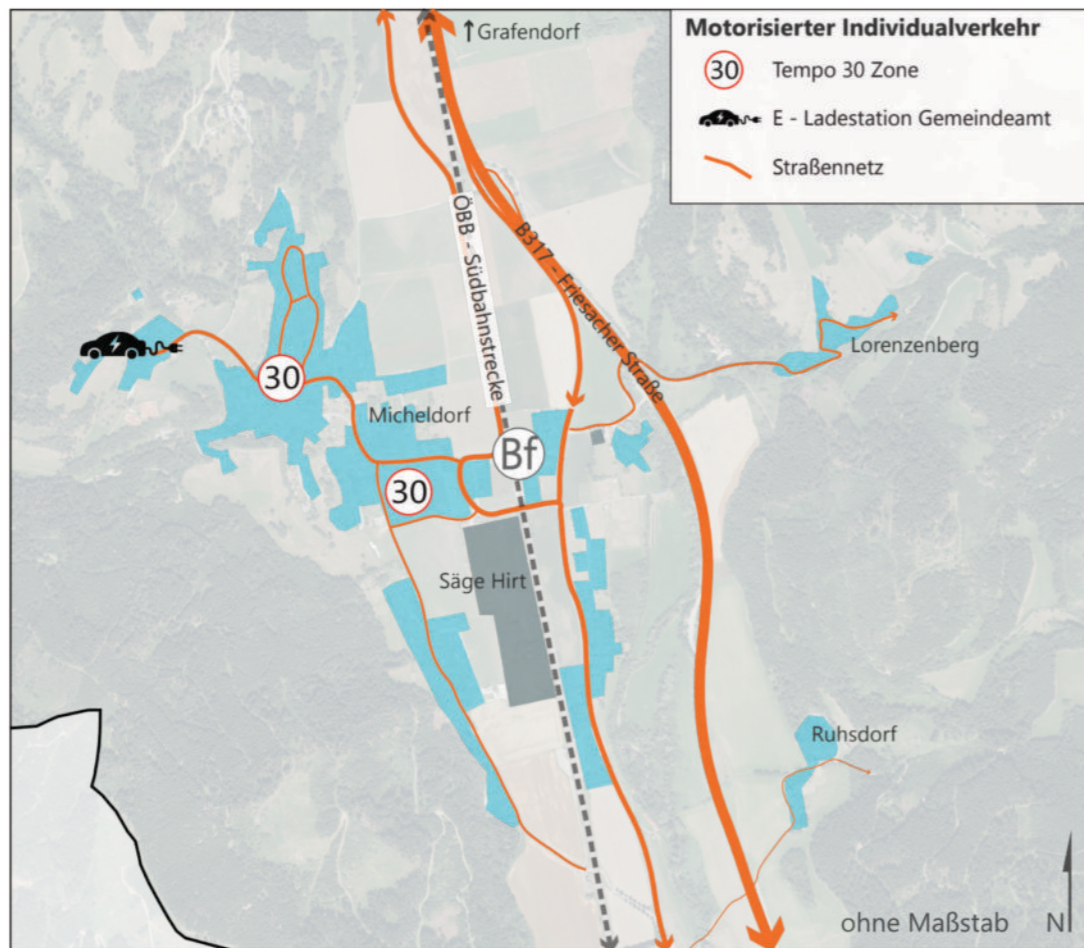
Planzeichen

- Leerstehendes Gebäude
- ⊗ Abgerissenes Gebäude
- ⊙ LP
- ⊕ Friedhof
- Sportanlage
- Kinderspielplatz
- Tennisplatz
- ▲ Landwirtschaftliches Wohngebäude
- △ Landwirtschaftliches Wirtschaftsgebäude
- Landwirtschaftliches Nebengebäude
- Wohngebäude mehrgeschossig
- Wohngebäude Einfamilienhaus
- Freizeitwohnsitz
- Nebengebäude
- Öffentliches Gebäude
- Gewerbe
- Dienstleistung/Handel
- Sport/Erholung
- Tourismus
- Mischnutzung Wohnen/Tourismus
- Mischnutzung Wohnen/Dienstleistung
- Mischnutzung Dienstleistung/Gewerbe
- Mischnutzung Sport/Tourismus
- Mischnutzung Wohnen/Öffentl. Gebäude

| | |
|----|----|
| A1 | A2 |
| B1 | B2 |
| C1 | C2 |

Maßstab 1 : 10.000 N

Modul 1
Energieraumordnung und Klimaschutz
Beilage - Themenkarten



Bemühungen der Gemeinde zur klimaschonenden Mobilität

- Förderung alternativer Mobilitätskonzepte
- Ausbau des öffentlichen Verkehrs
- Schaffung barrierefreier Zugänge zum Bahnverkehr
- gemeindeübergreifendes Busliniennetz
- Förderung von E-Mobilität (Auto, Fahrrad)
- gemeindeübergreifendes Alltagsradwegenetz

**Örtliches
Entwicklungskonzept**



**Gemeinde
Micheldorf**

**Themenkarte
Modul 1**

**Energieraumordnung
und Klimaschutz**

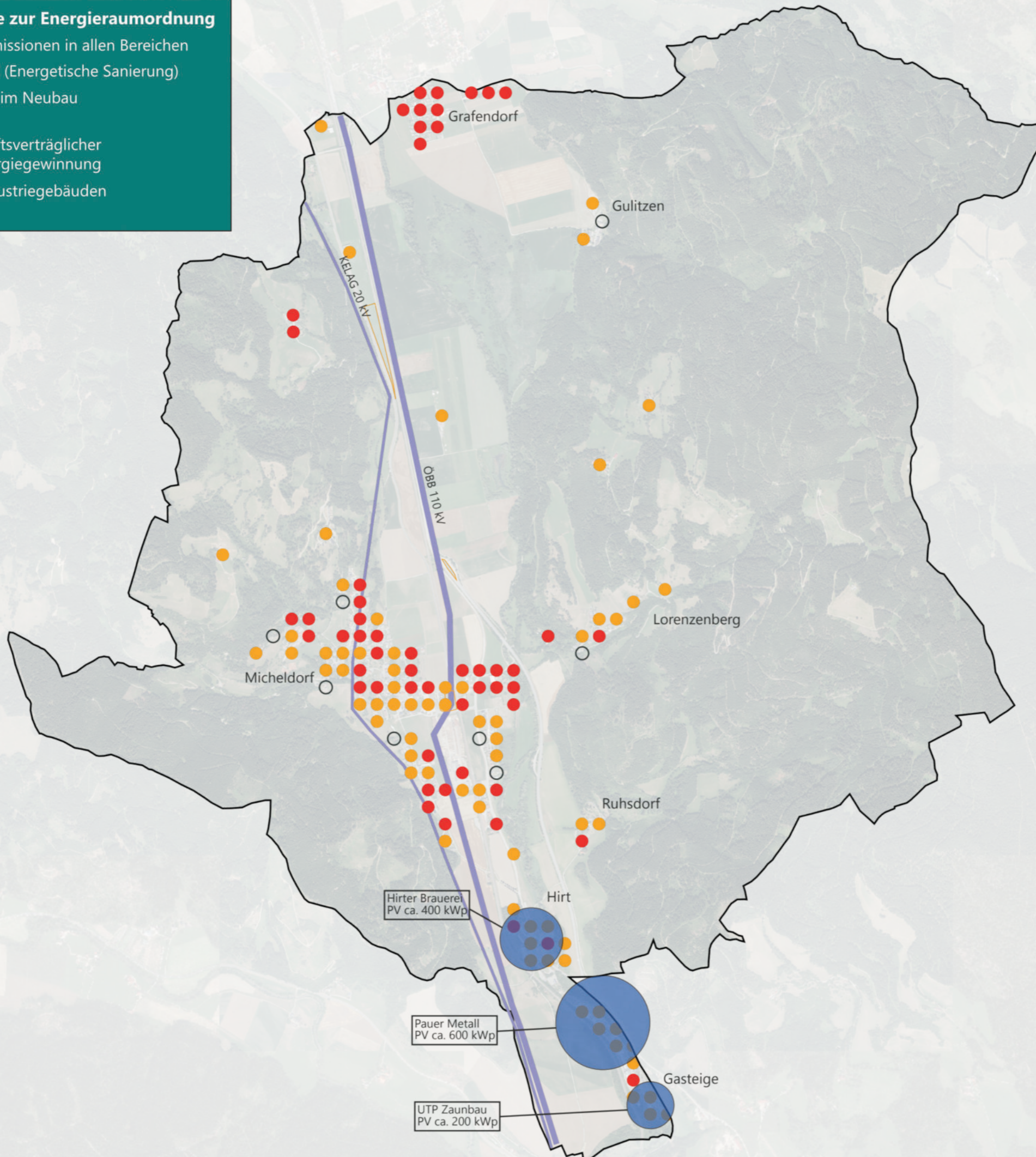
Mobilität

Legende

- Siedlungsgebiete
- Industriefläche
- Regionales Bahnnetz

Bemühungen der Gemeinde zur Energieraumordnung

- Reduktion der Treibhausgasemissionen in allen Bereichen
- Energieeinsparung im Bestand (Energetische Sanierung)
- hohe klimaneutrale Standards im Neubau (Null-Energie/Plus-Energie)
- sozial-, umwelt- und landschaftsverträglicher Einsatz neuer Formen der Energiegewinnung
- Dach-PV-Anlagen auf den Industriegebäuden im Süden der Gemeinde



Örtliches Entwicklungskonzept



Gemeinde
Micheldorf

Themenkarte Modul 1

Energieraumordnung und Klimaschutz

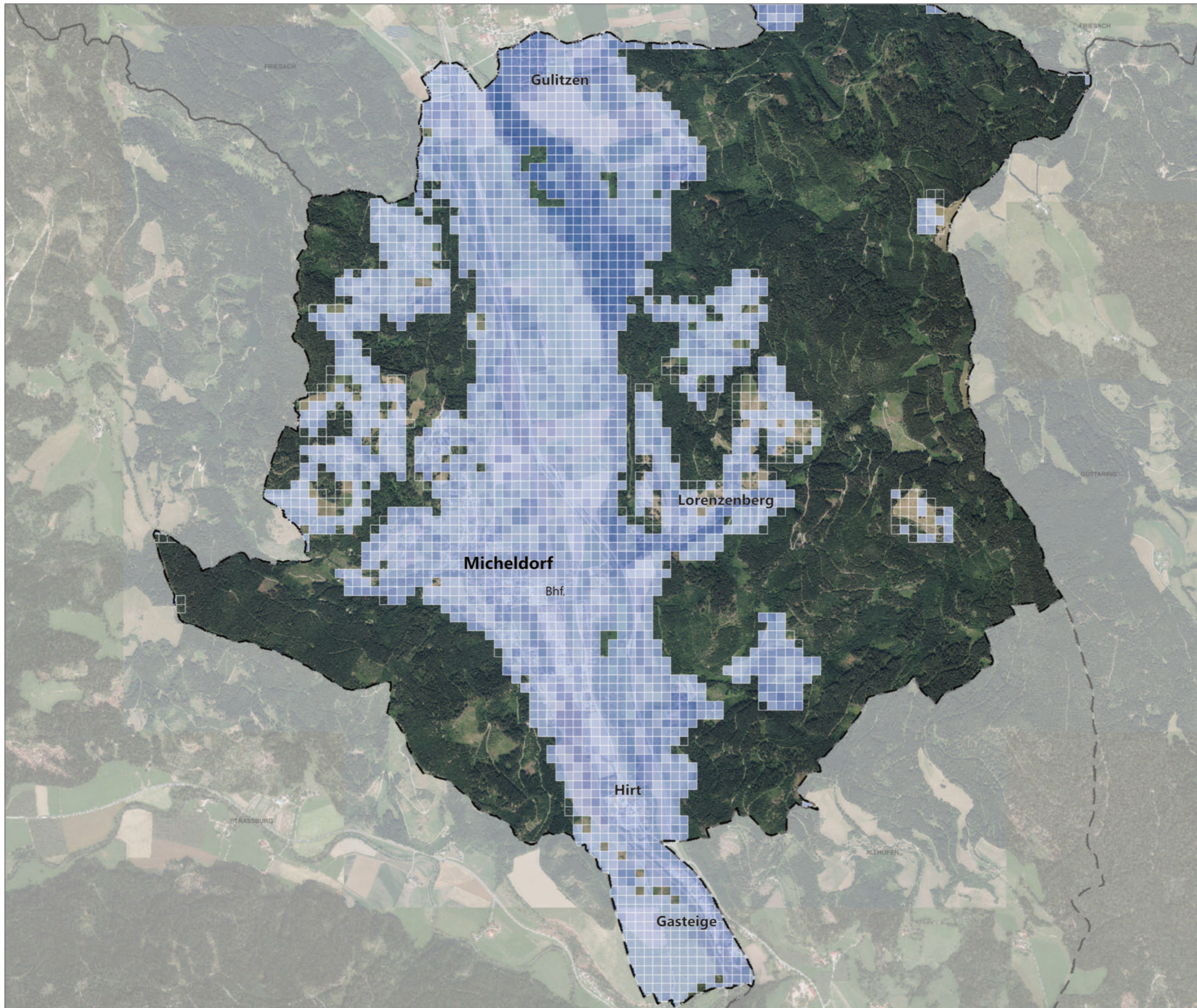
Energie

Legende

- geringes Gebäude-PV-Potenzial
- mittleres Gebäude-PV-Potenzial
- hohes Gebäude-PV-Potenzial
- △ mittleres Freiflächen-PV-Potenzial
- PV Anlagen Bestand
- Hochspannungsfreileitungen

ohne Maßstab





Örtliches
Entwicklungskonzept



Gemeinde
Micheldorf

Themenkarte
Modul 1

Energieraumordnung
und Klimaschutz

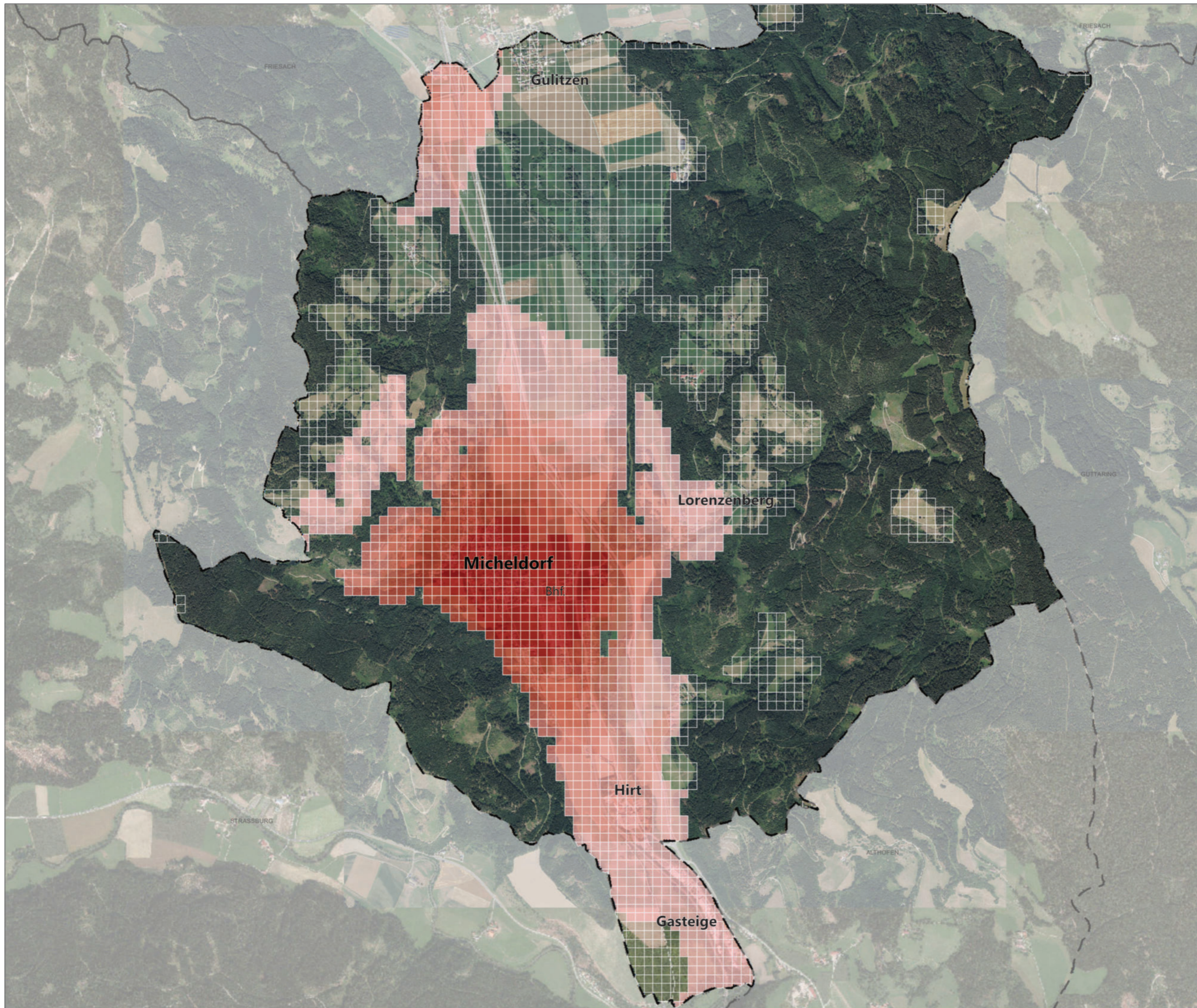
Rasteranalyse
Negativkarte

Legende

Grad der Einschränkung
(Gefahrenzonen, Oberflächenabfluss,
Naturschutz)

-  sehr hoch
-  hoch
-  mittel
-  gering
-  sehr gering

Maßstab 1 : 20.000 N



Örtliches
Entwicklungskonzept



Gemeinde
Micheldorf

Themenkarte
Modul 1

Energieraumordnung
und Klimaschutz

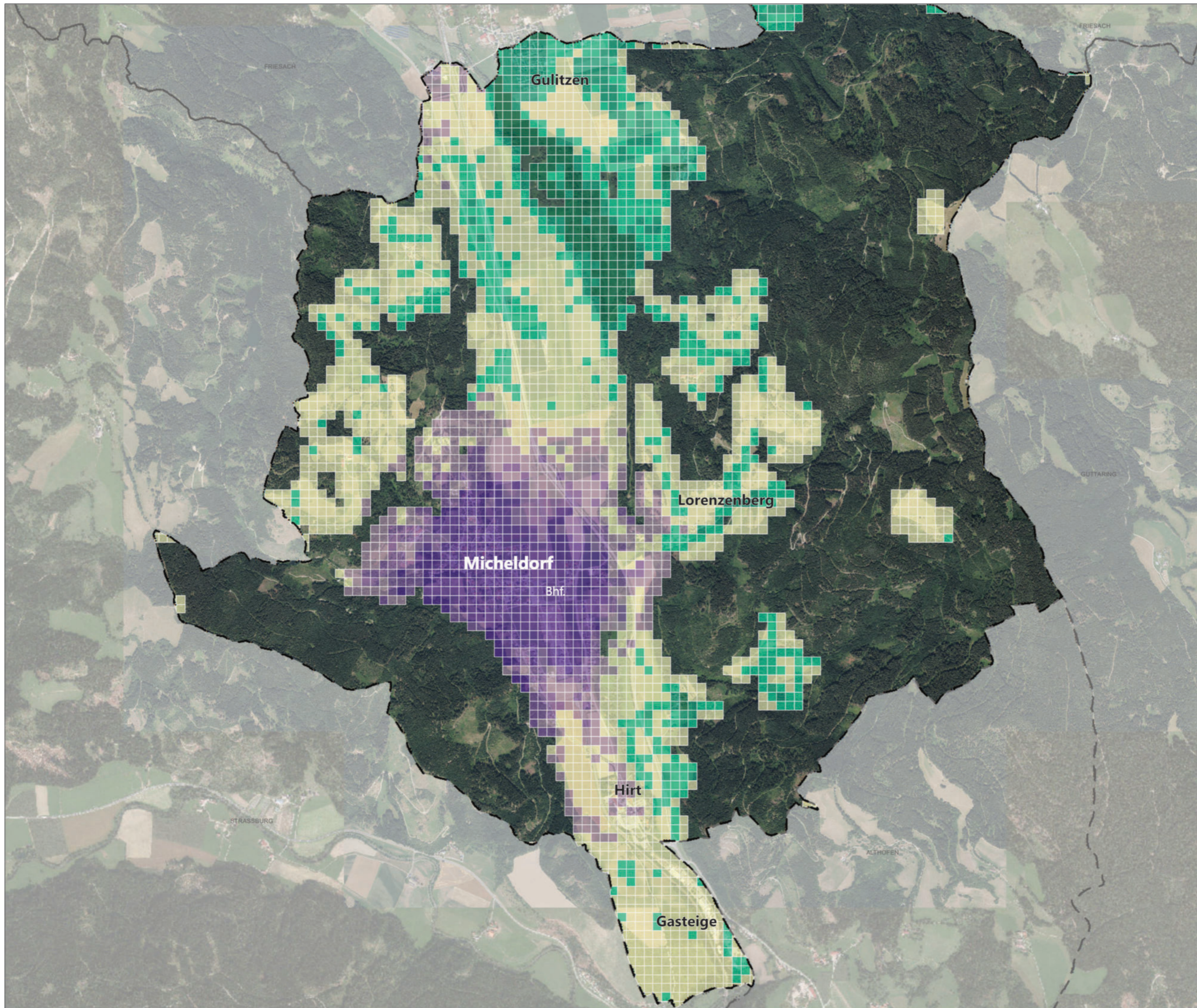
Rasteranalyse
Positivkarte

Legende

Grad der Ausstattung
(Nahversorgung, Schule,
ÖV-Anbindung, Fernwärme)

- sehr hoch
- hoch
- mittel
- gering
- sehr gering

Maßstab 1 : 20.000 N



Örtliches
Entwicklungskonzept



Gemeinde
Micheldorf

Themenkarte
Modul 1

Energieraumordnung
und Klimaschutz

Rasteranalyse
Energierichtwertkarte

Legende

Zielerreichungsgrad (Nutzwerte)
für energie- und klimarelevante
Aspekte der Siedlungsentwicklung

- Kategorie A
sehr hoher Nutzen
- Kategorie B
hoher Nutzen
- Kategorie C
mittlerer Nutzen
- Kategorie D
geringer Nutzen
- Kategorie E
sehr geringer Nutzen

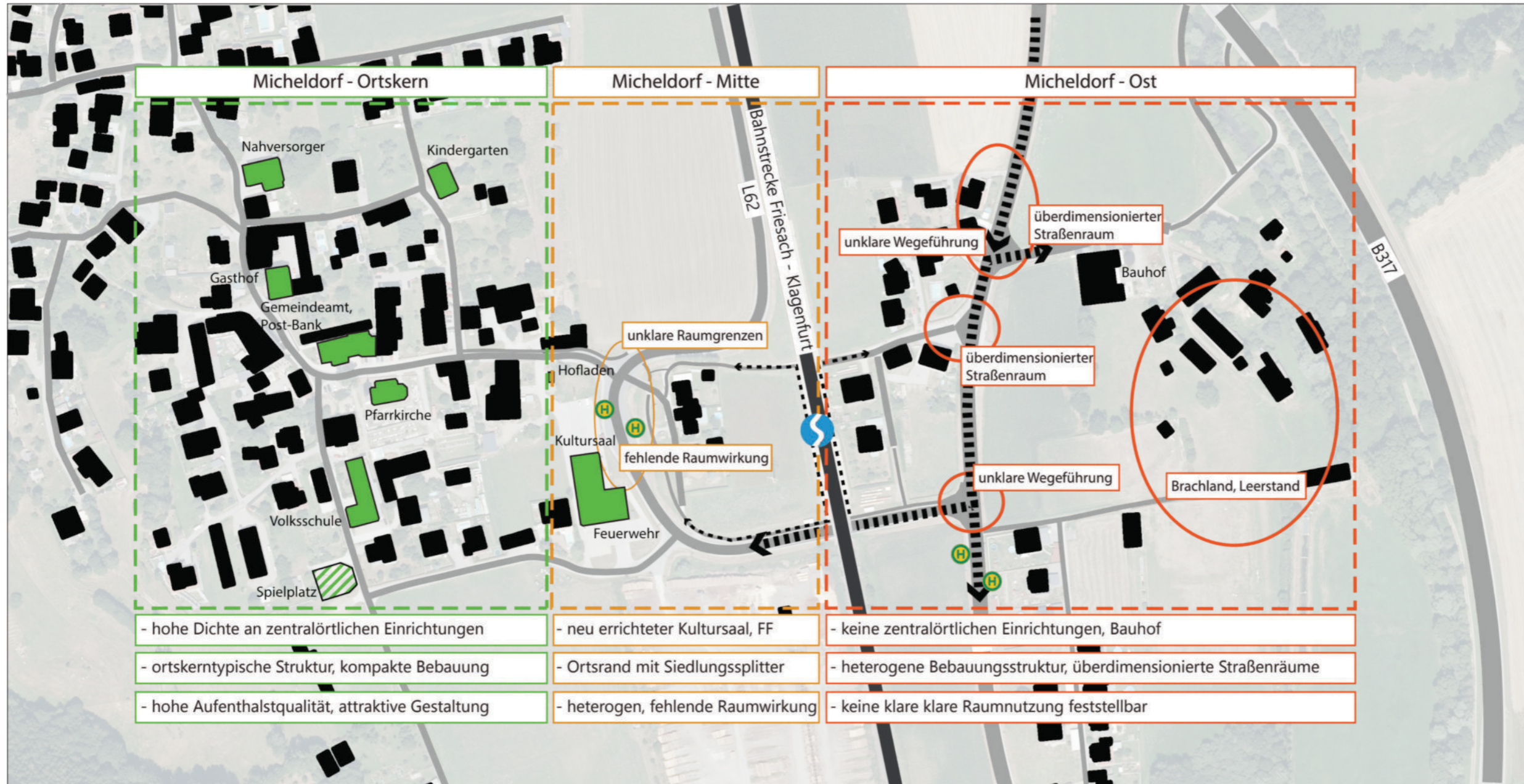
Maßstab 1 : 20.000 N

Modul 2
Ortskernstärkung und -belebung
Beilage - Themenkarten



Themenkarte
Modul 2
Ortskernstärkung
und -belebung

Bestandsaufnahme
und
Problemanalyse



Bebauung

- Bebauung - Bestand
- zentralörtliche Einrichtungen

Planungsräume

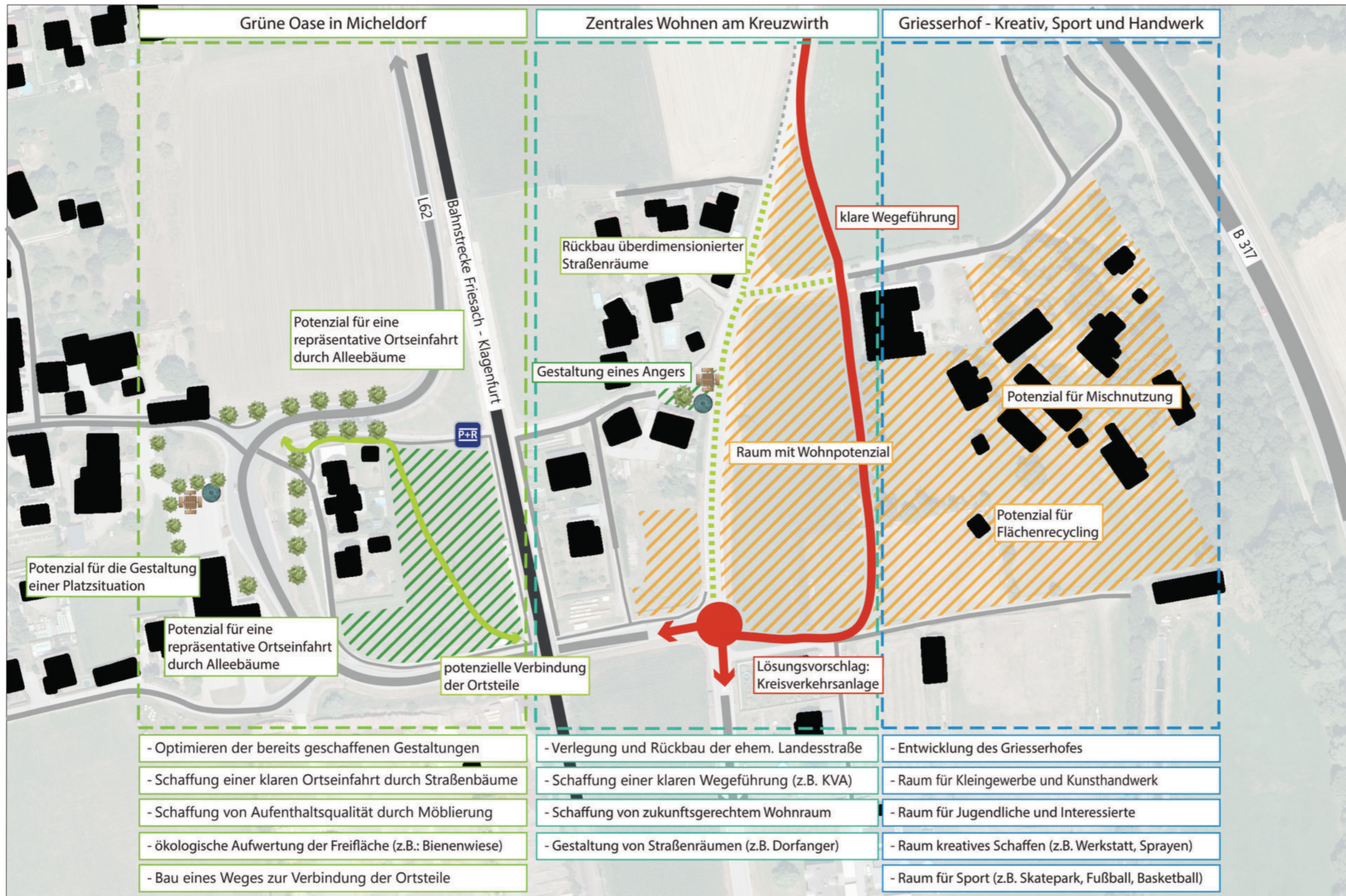
- Problembereiche
- Bereiche mit Optimierungsbedarf

Straßenraum und Verkehr

- S-Bahn Haltestelle Micheldorf - Hirt
- Bushaltestellen Regionalbus 5377
- L62 Metnitztal Straße
- B317 Friesacher Straße
- bestehende Verkehrswege (Gemeindestraßen, Rad- und Fußwege)
- ungünstige Verkehrswege

ohne Maßstab





- Optimieren der bereits geschaffenen Gestaltungen
- Schaffung einer klaren Ortseinfahrt durch Straßenbäume
- Schaffung von Aufenthaltsqualität durch Möblierung
- ökologische Aufwertung der Freifläche (z.B.: Bienenwiese)
- Bau eines Weges zur Verbindung der Ortsteile

- Verlegung und Rückbau der ehem. Landesstraße
- Schaffung einer klaren Wegeführung (z.B. KVA)
- Schaffung von zukunftsgerechtem Wohnraum
- Gestaltung von Straßenräumen (z.B. Dorfanger)

- Entwicklung des Griesserhofes
- Raum für Kleingewerbe und Kunsthandwerk
- Raum für Jugendliche und Interessierte
- Raum kreatives Schaffen (z.B. Werkstatt, Sprayer)
- Raum für Sport (z.B. Skatepark, Fußball, Basketball)

Flächennutzung

- Entwicklung - Micheldorf Ost
- Freiraumlanerische Gestaltung

Straßenraum und Verkehr

- neue Hauptverkehrsachse
- Minikreisverkehrsanlage
- Verbindungsweg für NMV
- dem Verkehrsaufkommen angepasster Straßenquerschnitt
- Sicherstellung landwirtschaftlicher Wege
- Park & Ride Anlage Micheldorf-Hirt

Gestaltung

- Allee- und Parkbäume (bspw. Fagus sylvatica rubra, Tilia cordata, Acer campestre)
- Sitzmöglichkeiten
- Brunnen

Örtliches
Entwicklungskonzept



Gemeinde
Micheldorf

Themenkarte
Modul 2

Ortskernstärkung
und -belebung

Maßnahmen

ohne Maßstab

