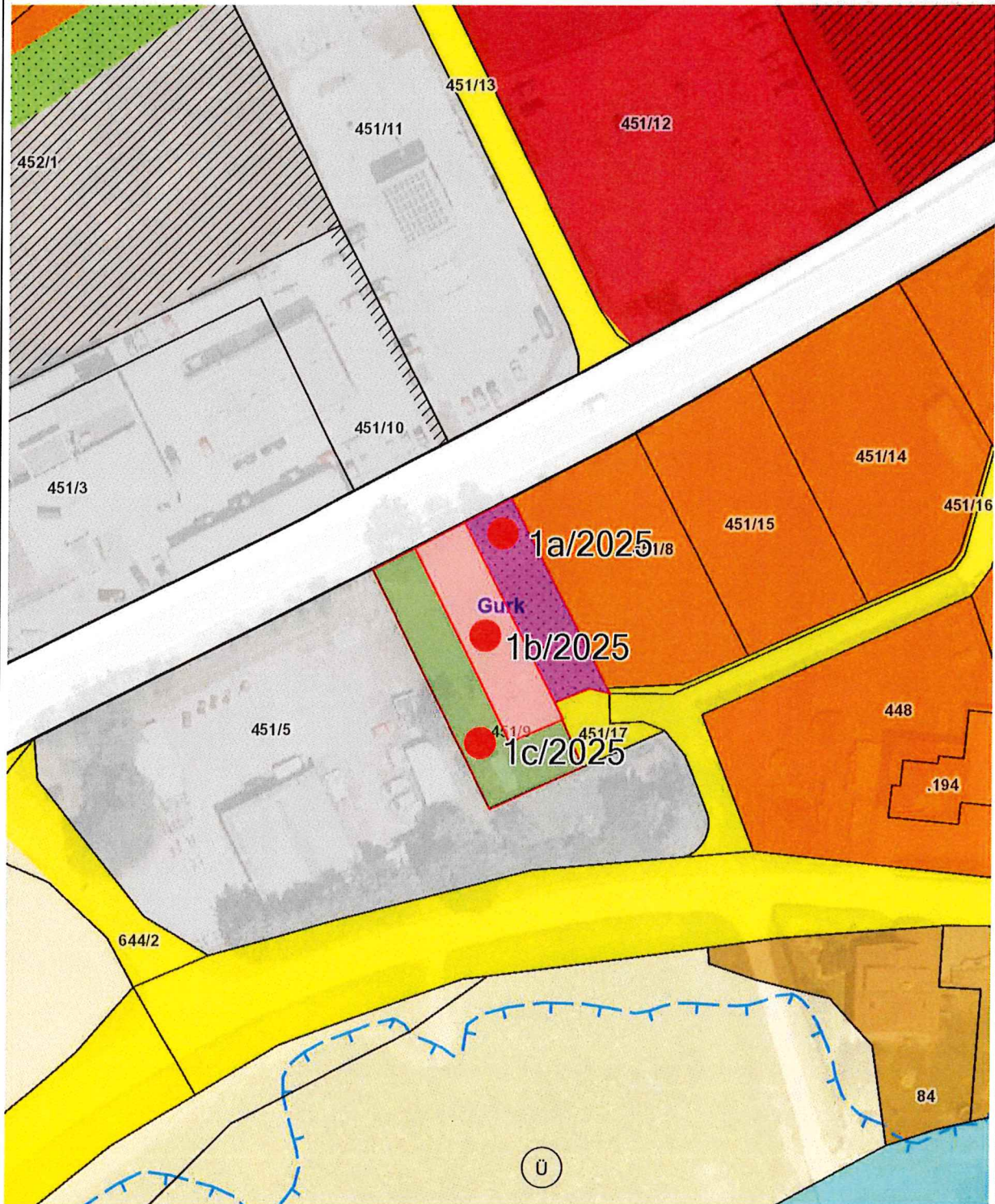


Lageplan zum Widmungsantrag

Umwidmungspunkt 1a/2025

LAND  KÄRNTEN
KAGIS

Gemeinde:	Gurk	Auflage	von: 4.12.25	bis: 5.1.26
Katastralgemeinde:	Gurk			
Grundstücke:	Teilfläche 451/9 (ca. 320 m ²)			
Fläche [m ²]:	ca. 320 m ²			
Von Widmung:	Grünland - Schutzstreifen als Immissionsschutz			
In Widmung:	Bauland - Wohngebiet	Gemeinderatsbeschluss vom:	22.4.26	



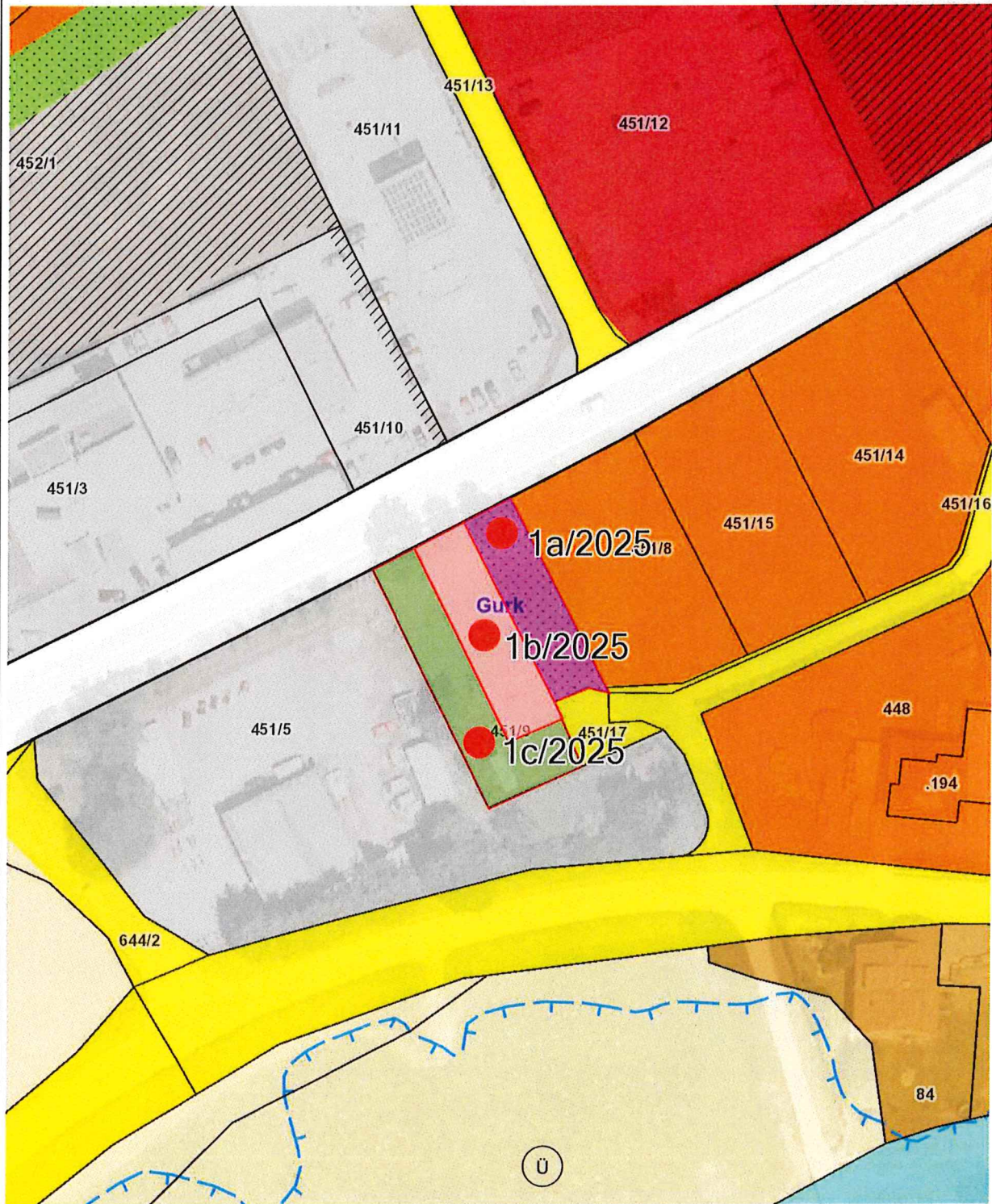
Lageplan zum Widmungsantrag

Umwidmungspunkt 1b/2025

LAND  KÄRNTEN
KAGIS

Gemeinde: Gurk
Katastralgemeinde: Gurk
Grundstücke: Teilfläche 451/9 (ca. 360 m²)
Fläche [m²]: ca. 360 m²
Von Widmung: Bauland - Gewerbegebiet
In Widmung: Bauland - Wohngebiet

Auflage von: 4.12.25 bis: 5.1.26
Gemeinderatsbeschluss vom: 22.4.26

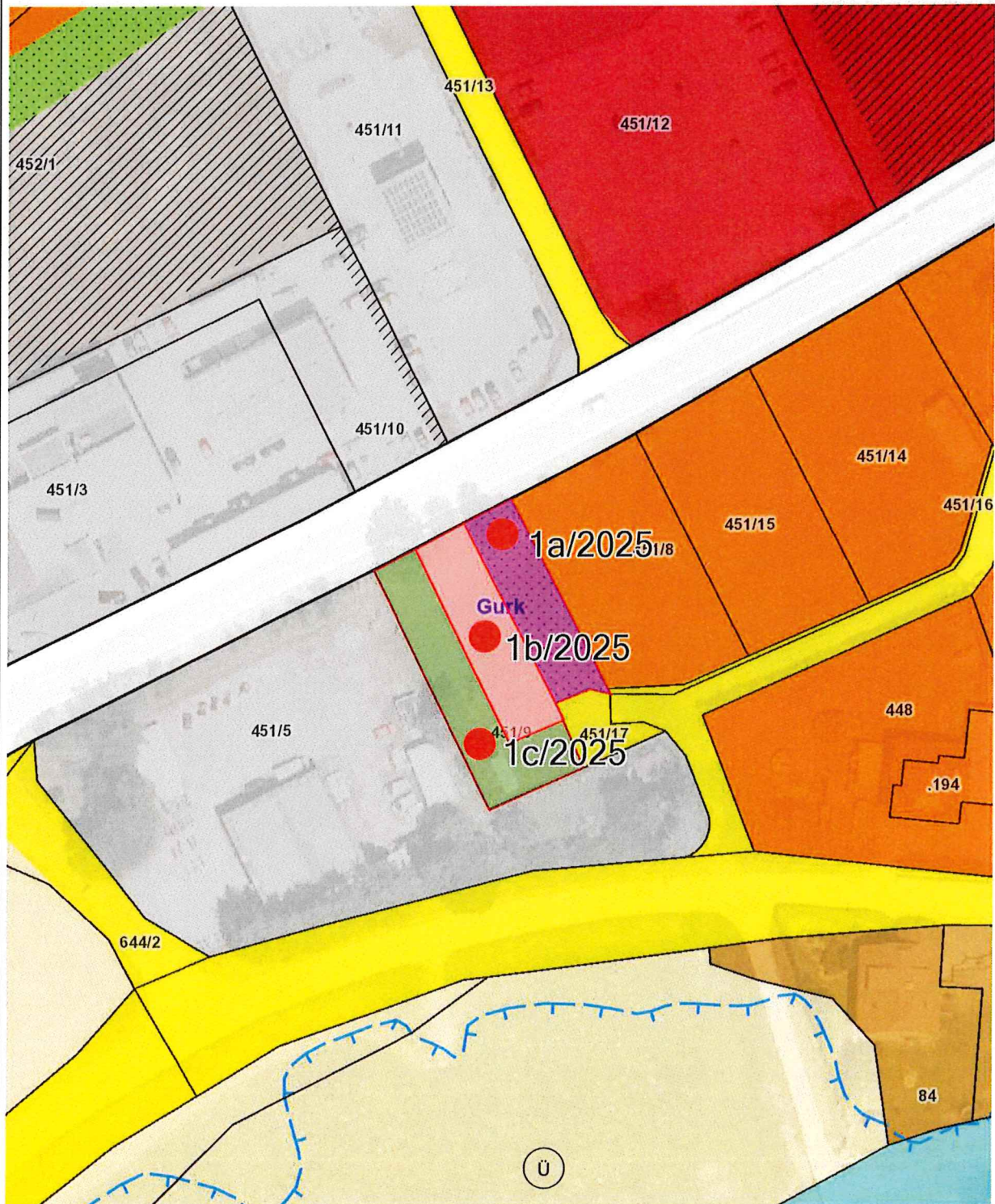


Lageplan zum Widmungsantrag

Umwidmungspunkt 1c/2025

LAND  KÄRNTEN
KAGIS

Gemeinde:	Gurk	Auflage	
Katastralgemeinde:	Gurk	von: 4.12.25	bis: 5.1.26
Grundstücke:	Teilfläche 451/9 (ca. 450 m ²)		
Fläche [m ²]:	ca. 450 m ²		
Von Widmung:	Bauland - Gewerbegebiet		
In Widmung:	Grünland - Schutzstreifen als Immissionsschutz	Gemeinderatsbeschluss vom:	22.4.26

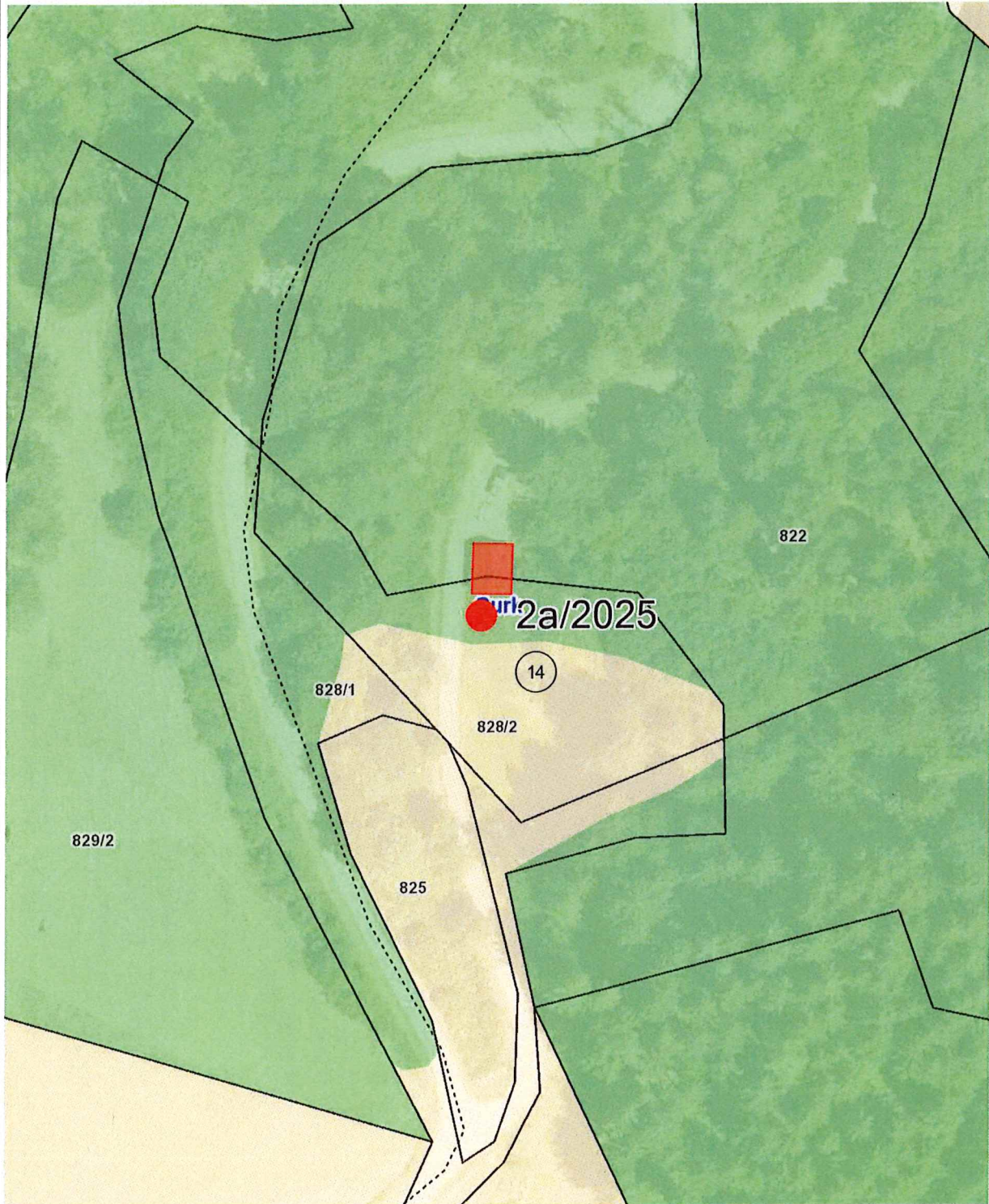


Lageplan zum Widmungsantrag

Umwidmungspunkt 2a/2025

LAND  KÄRNTEN
KAGIS

Gemeinde:	Gurk	Auflage	
Katastralgemeinde:	Gruska	von:	4.12.25 bis: 5.1.26
Grundstücke:	Teilflächen: 822 (ca. 40 m ²), 828/2 (ca. 20m ²)		
Fläche [m ²]:	ca. 60 m ²		
Von Widmung:	Ersichtlichmachung - Wald		
In Widmung:	Grünland - Bewirtschaftungshütte		Gemeinderatsbeschluss vom: 22.4.26



Planausgabe: 12.09.2025 DKM-Stand: 10.2022 von: Gigacher

Maßstab: 1:1000

Lageplan zum Widmungsantrag

Umwidmungspunkt 2b/2025

LAND  KÄRNTEN
KAGIS

Gemeinde: Gurk
Katastralgemeinde: Gruska
Grundstücke: Teilfläche: 822 (ca. 40 m²)
Fläche [m²]: ca. 40 m²
Von Widmung: Ersichtlichmachung - Wald
In Widmung: Grünland - Carport

Auflage von: 4.12.25 bis: 5.1.26

Gemeinderatsbeschluss vom: 22.4.26

