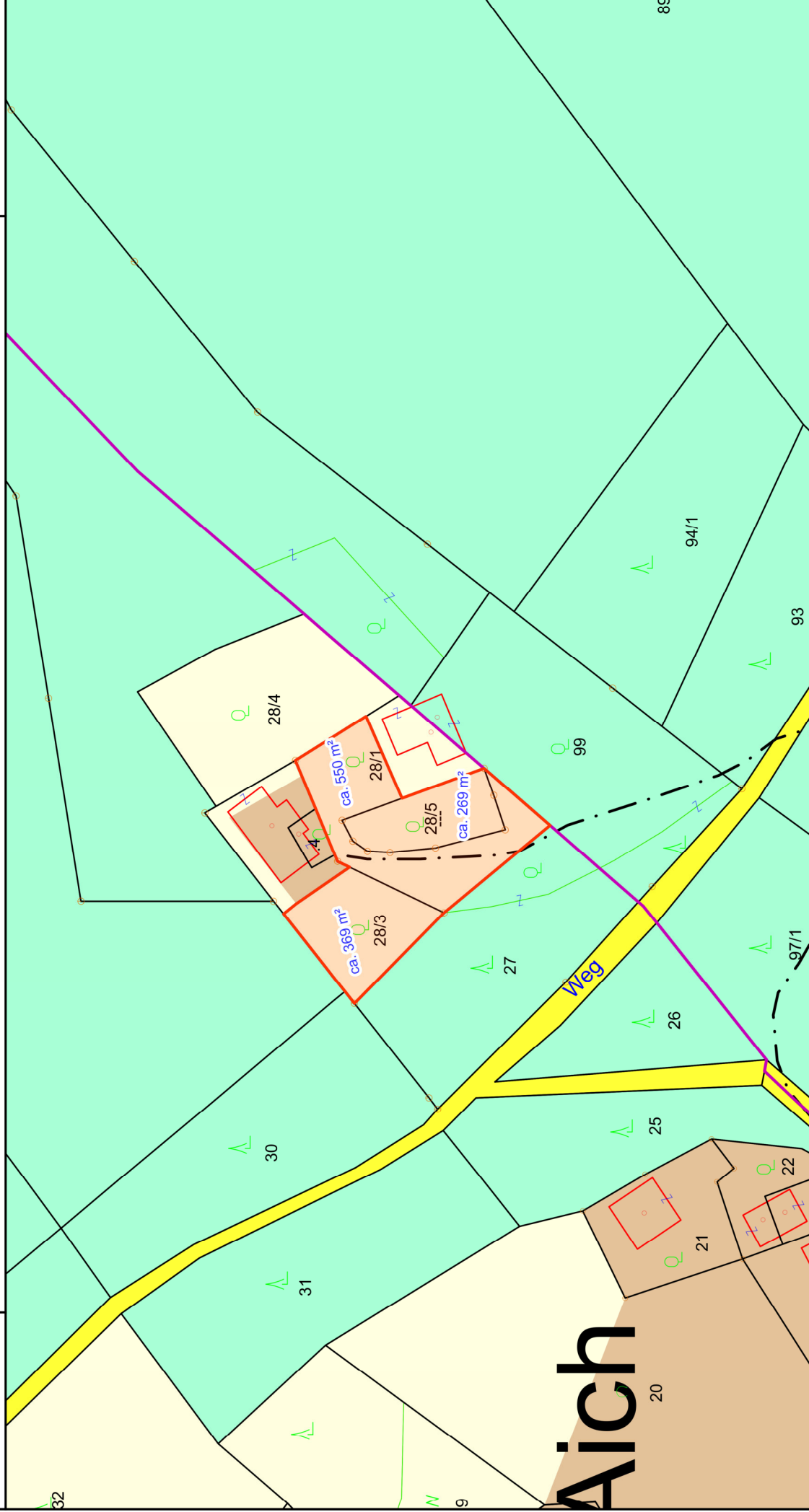
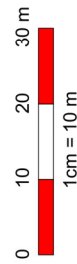


Stadtgemeinde Althofen  
Änderung Flächenwidmungsplan – Umwidmung 4c/2024  
Parz.: 28/5 KG: Töscheldorf, im Ausmaß von ca. 269 m<sup>2</sup>, 28/1 KG Töscheldorf im Ausmaß von ca. 550 m<sup>2</sup> und 28/3 KG Töscheldorf im Ausmaß von ca. 369 m<sup>2</sup> Gesamtausmaß: ca. 1.188 m<sup>2</sup> Umwidmung von Grünland - Für die Land- und Forstwirtschaft bestimmte Fläche, Ödland in Grünland Garten

Datum: 22.11.2024  
kundgemacht:  
Gemeinderatsbeschluss:



Maßstab 1 : 1 000



@BEV 2001, DKM-Datenkopie vom 01.10.2023. Für die Richtigkeit, Vollständigkeit und Aktualität der Daten wird keine Haftung übernommen. Bei Grabungsarbeiten ist in jedem Fall das Einverständnis mit dem Leitungsbetreiber herzustellen.

