

Umwidmung

von: Grünland - Land- und Forstwirtschaft
in: Bauland - Kurgebiet

Katastralgemeinde: Pörschach am See

Grundstück(e): 645/3(T) **Ausmaß:** 895m²

Summe: 895m²

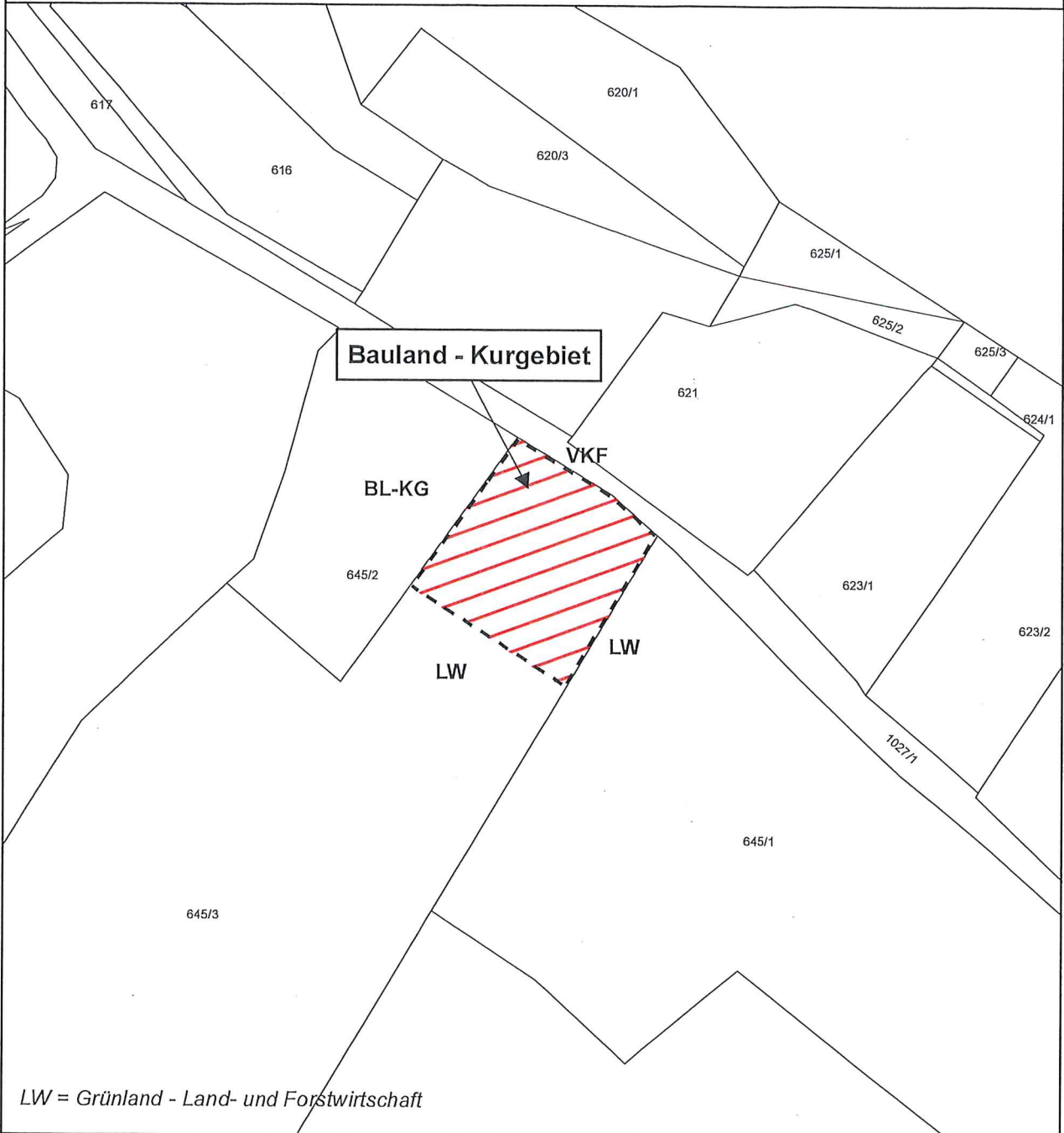
Kundmachung von _____ bis _____

Gemeinderatsbeschluss vom _____



Gemeinde
Pörschach am Wörthersee

Lageplan
Umwidmung 11/2021



Umwidmung

von: Grünland - Land- und Forstwirtschaft
in: Bauland - Kurgebiet

Katastralgemeinde: Pörschach am See

Grundstück(e): 645/3(T) **Ausmaß:** 895m²

Summe: 895m²

Kundmachung von _____ bis _____

Gemeinderatsbeschluss vom _____

Völkermarkt, 14.04.2021



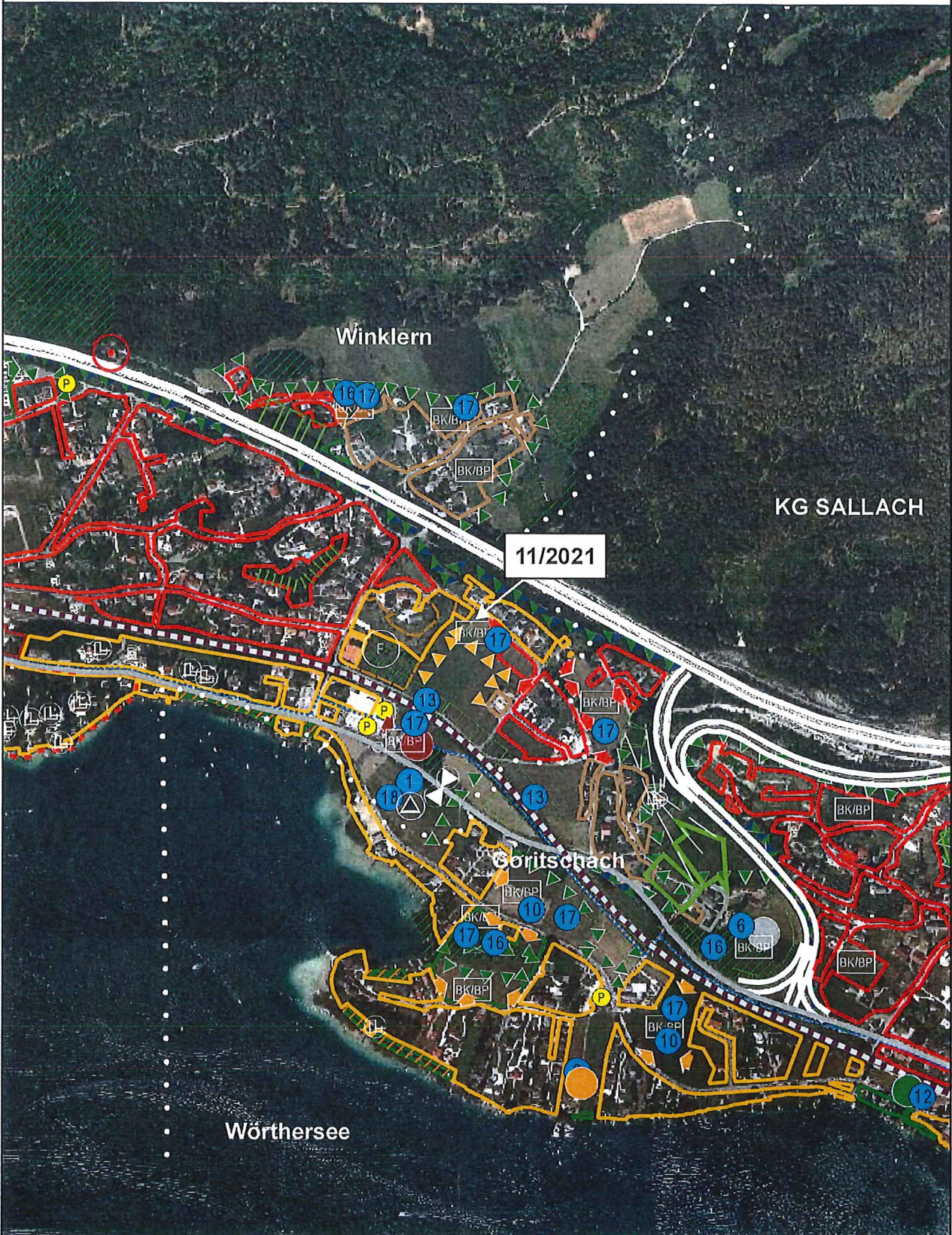

Mag. Dr. Silvester Jernej
Ingenieurbüro für Raumplanung und Raumordnung

Griffner Straße 16a
9100 Völkermarkt
T +43 (0) 42 32/37 37 5
M +43 (0) 650/922 47 37
office@raumplanung-jernej.at
www.raumplanung-jernej.at



Gemeinde
Pörschach am Wörthersee

Ausschnitt ÖEK
11/2021



Völkermarkt, 13.04.2021

N
M 1 : 10.000


Mag. Dr. Silvester Jernej
Ingenieurbüro für Raumplanung und Raumordnung

Griffner Straße 16a
9100 Völkermarkt
T ++43 (0) 42 32/37 37 5
M ++43 (0) 650/922 47 37
office@raumplanung-jernej.at
www.raumplanung-jernej.at