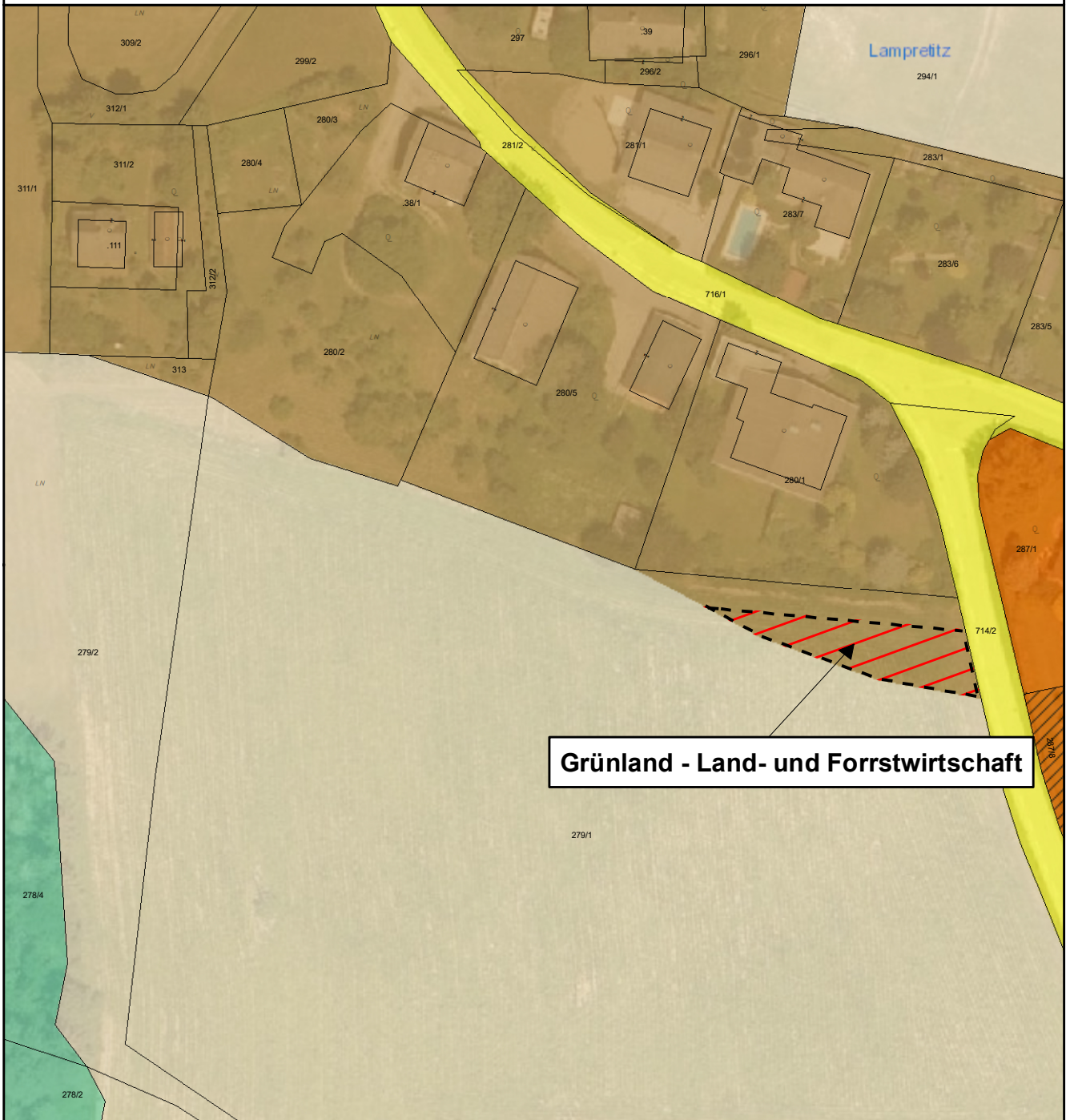




**Gemeinde
Maria Rain**

Lageplan

Umwidmung 09c/2022



Grünland - Land- und Forstwirtschaft

Umwidmung

von: Bauland - Dorfgebiet
in: Grünland - Land- und Forstwirtschaft

Katastralgemeinde: Tshedram

Grundstück(e) Ausmaß

279/1(T)	324m ²
Summe:	324m²

Kundmachung von _____ bis _____

Gemeinderatsbeschluss vom _____

Völkermarkt, 24.03.2023




Mag. Dr. Silvester Jernej
Ingenieurbüro für Raumplanung und Raumordnung

Griffner Straße 16a
9100 Völkermarkt
T +43 (0) 42 32 / 37 37 5
M +43 (0) 650 / 922 47 37
office@raumplanung-jernej.at
www.raumplanung-jernej.at

