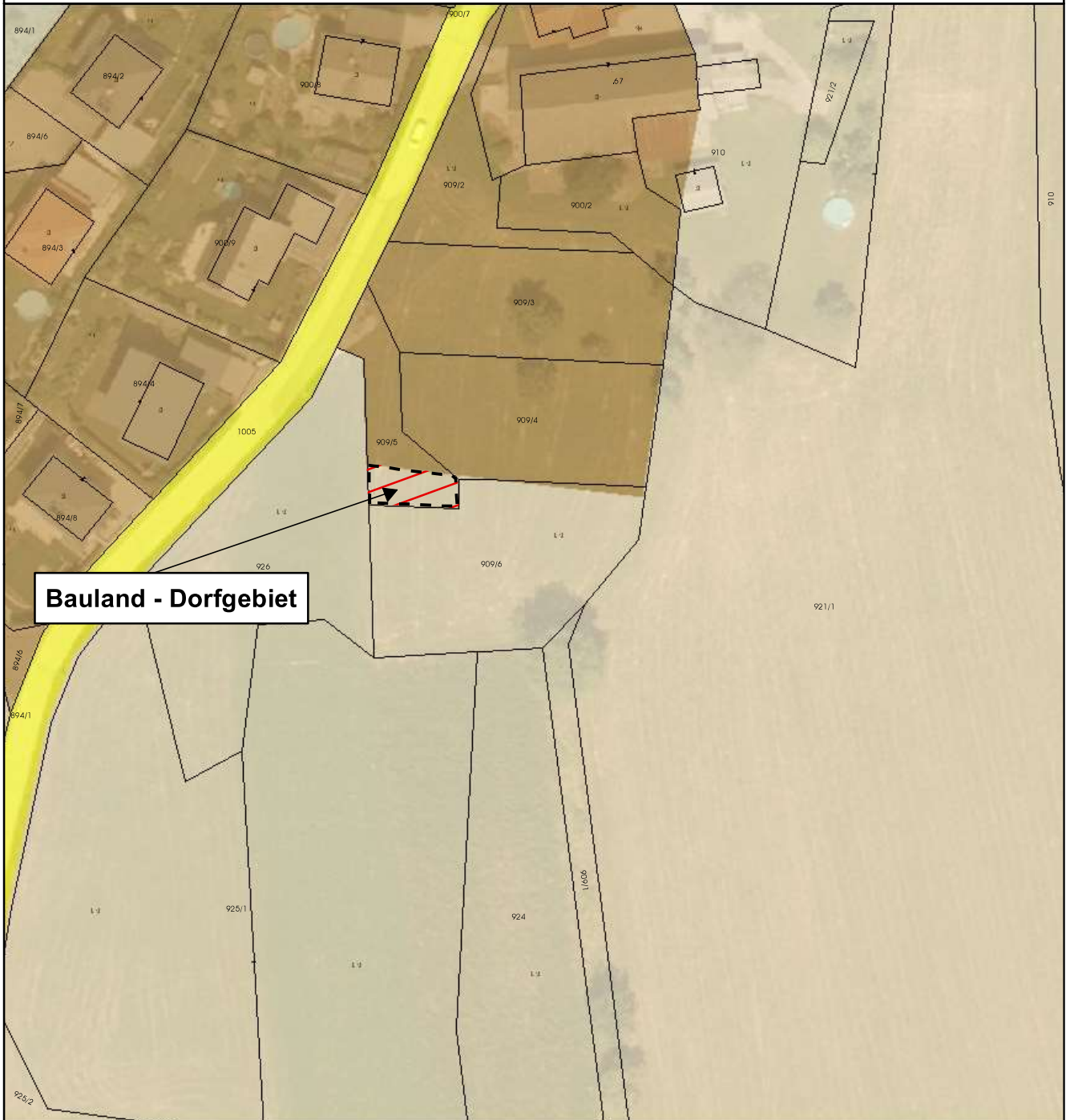




**Gemeinde  
Maria Rain**

**Lageplan**

Umwidmung 10c/2022



**Bauland - Dorfgebiet**

**Umwidmung**

**von:** Grünland - Land- und Forstwirtschaft

**in:** Bauland - Dorfgebiet

**Katastralgemeinde:** Toppelsdorf

**Grundstück(e)**

**Ausmaß**

609/5(T)

92m<sup>2</sup>

Summe:

92m<sup>2</sup>

Kundmachung von \_\_\_\_\_ bis \_\_\_\_\_

Gemeinderatsbeschluss vom \_\_\_\_\_

Völkermarkt, 30.11.2022



  
**Mag. Dr. Silvester Jernej**  
Ingenieurbüro für Raumplanung und Raumordnung

Griffner Straße 16a  
9100 Völkermarkt  
T +43 (0) 42 32 / 37 37 5  
M +43 (0) 650 / 922 47 37  
office@raumplanung-jernej.at  
[www.raumplanung-jernej.at](http://www.raumplanung-jernej.at)

