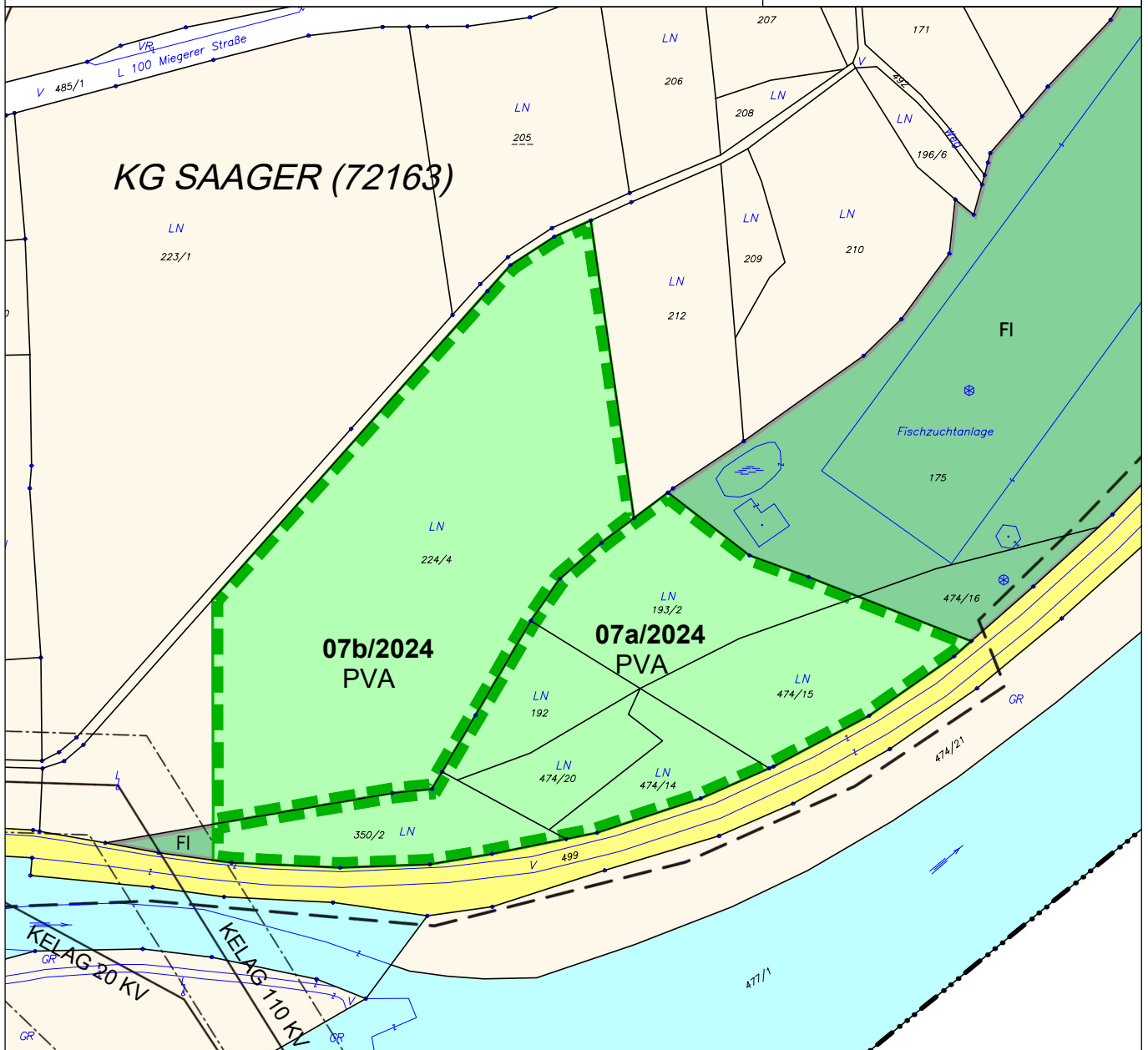


MARKTGEMEINDE GRAFENSTEIN

Lageplan ad 07a-b/E3/2024

0 25 50 75 100 m
M 1 : 2 500



ÄNDERUNG FLÄCHENWIDMUNGSPLAN 07a/2024



Von Grünland - Fischzuchtanlage
in Grünland - Photovoltaikanlage

KG Saager 72163; Flächenausmaß lt. DKM

Kundmachung: Gst 192 (2.124 m²), 193/2 (4.753 m²), 350/2 zT. (3.069 m²), 474/14 (1.844 m²), 474/15 (4.458 m²), 474/20 (1.764 m²)
im Gesamtausmaß von 18.012 m²

Beschluss:

ÄNDERUNG FLÄCHENWIDMUNGSPLAN 07b/2024



Von Grünland - Für die Land- und Forstwirtschaft bestimmte Fläche; Ödland
in Grünland - Photovoltaikanlage

KG Saager 72163; Flächenausmaß lt. DKM

Kundmachung: Gst 224/4 zT. (21.988 m²)

Beschluss:



KAVALIREK Consulting ZT e.U.
Raumordnung und Umweltplanung
Ingenieurkonsultent Geographie - Einzelunternehmer (FN 387705f) - Mag. Christian Kavalirek

Bearbeitung: Mag. C. Kavalirek, Mag. A. Kubec
Katastergrundlage: DKM 10/2023
Datum: 12.08.2024

Kundmachung: bis:
Gemeinderatsbeschluss:


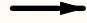

Genehmigungsbescheid Kärntner Landesregierung
Datum:
Zahl:

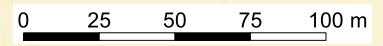
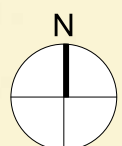
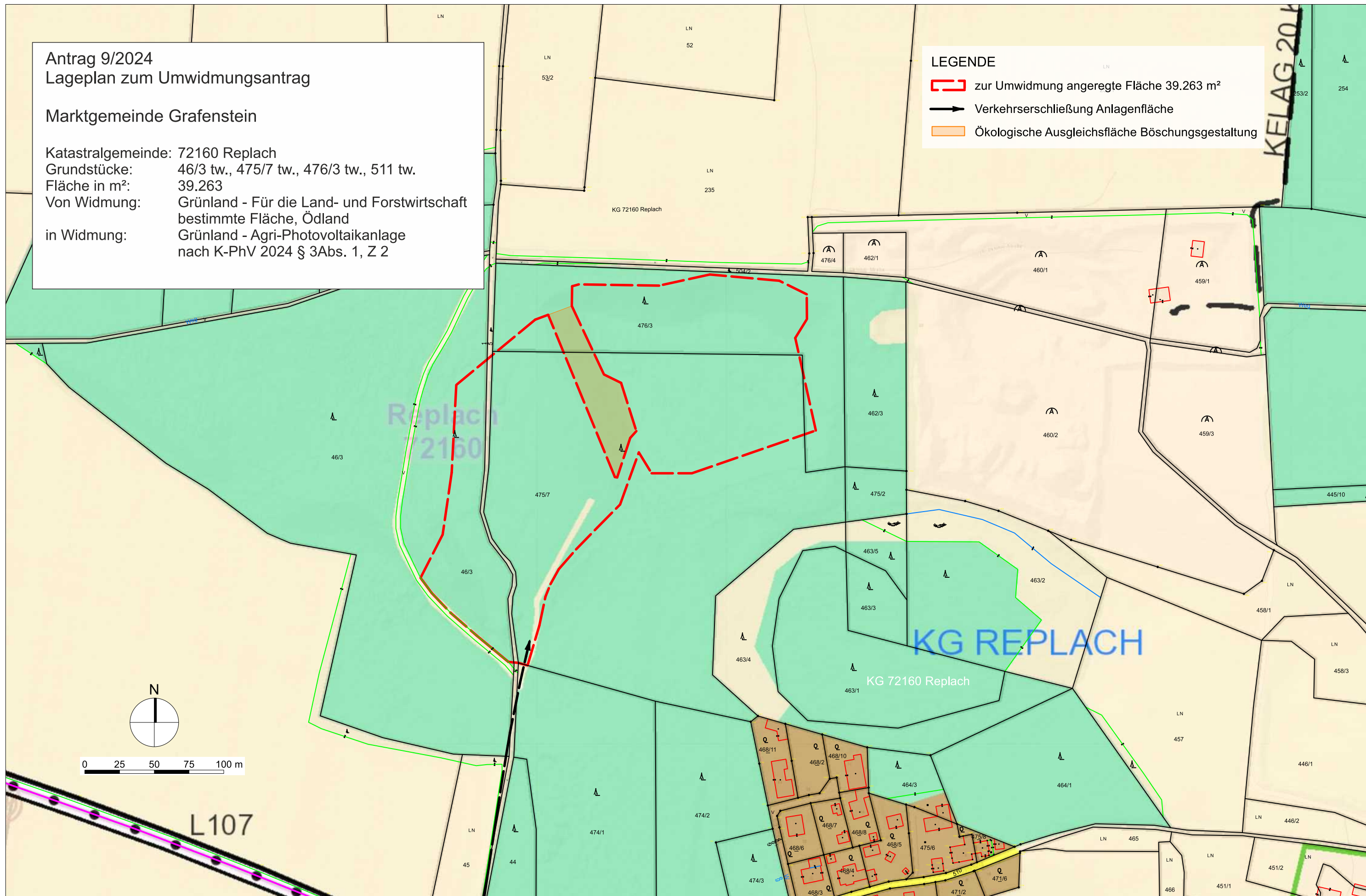
Antrag 9/2024
Lageplan zum Umwidmungsantrag

Marktgemeinde Grafenstein

Katastralgemeinde: 72160 Replach
 Grundstücke: 46/3 tw., 475/7 tw., 476/3 tw., 511 tw.
 Fläche in m²: 39.263
 Von Widmung: Grünland - Für die Land- und Forstwirtschaft bestimmte Fläche, Ödland
 in Widmung: Grünland - Agri-Photovoltaikanlage nach K-PhV 2024 § 3Abs. 1, Z 2

LEGENDE

-  zur Umwidmung angeregte Fläche 39.263 m²
-  Verkehrserschließung Anlagenfläche
-  Ökologische Ausgleichsfläche Böschungsgestaltung



GEZEICHNET	M.Grote	MASSTAB	1:2500	PROJEKT	Agri-Photovoltaikanlage KG Replach
GZL	23.335	PROJEKTPHASE	Einreichplanung	PLANTITEL	Lageplan Flächenwidmung
DATUM	27.08.2024	PLANNR	2	AUFTRAGGEBER	DI Maximilian Czernin, Schloss Rain 1, 9131 Grafenstein

