

27.04.2022, Zahl: 031-7/42/2022-Ma



Marktgemeinde  
Ebenthal in Kärnten

Europastraße 8, 9524 Villach  
Telefon: 04242 23323  
E-Mail: office@l-w-k.at  
www.l-w-k.at



Art des Planes: Lageplan zur Aufhebung von Teilflächen eines Aufschließungsgebietes

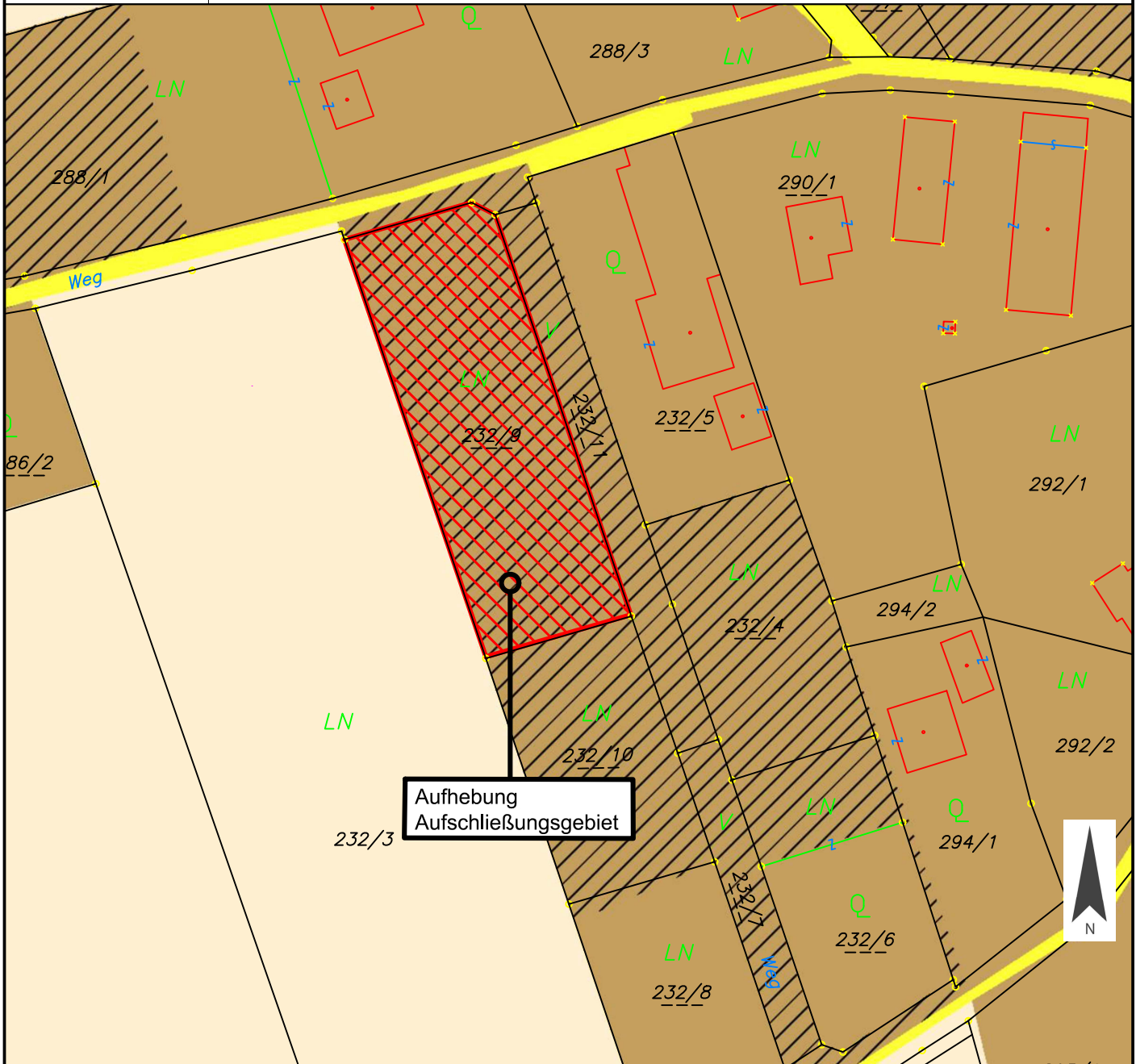
Ergänzende  
Informationen:

Grundstück Nr.: 232/9 (ca. 1.791 m<sup>2</sup>)

Katastralgemeinde: Rottenstein (72162)

Maßstab: 1:1.000

Stand: 11.04.2022



Flächenwidmung: Bauland - Dorfgebiet

Flächenausmaß: ca. 1.791 m<sup>2</sup>

Am der Kärntner Landesregierung

