



Marktgemeinde  
Ebenthal in Kärnten

Europastraße 8, 9524 Villach  
Telefon: 04242 23323  
E-Mail: office@l-w-k.at  
www.l-w-k.at



Art des Planes: Lageplan zum Umwidmungsantrag

VPG-Nummer: 7a/C2/2021

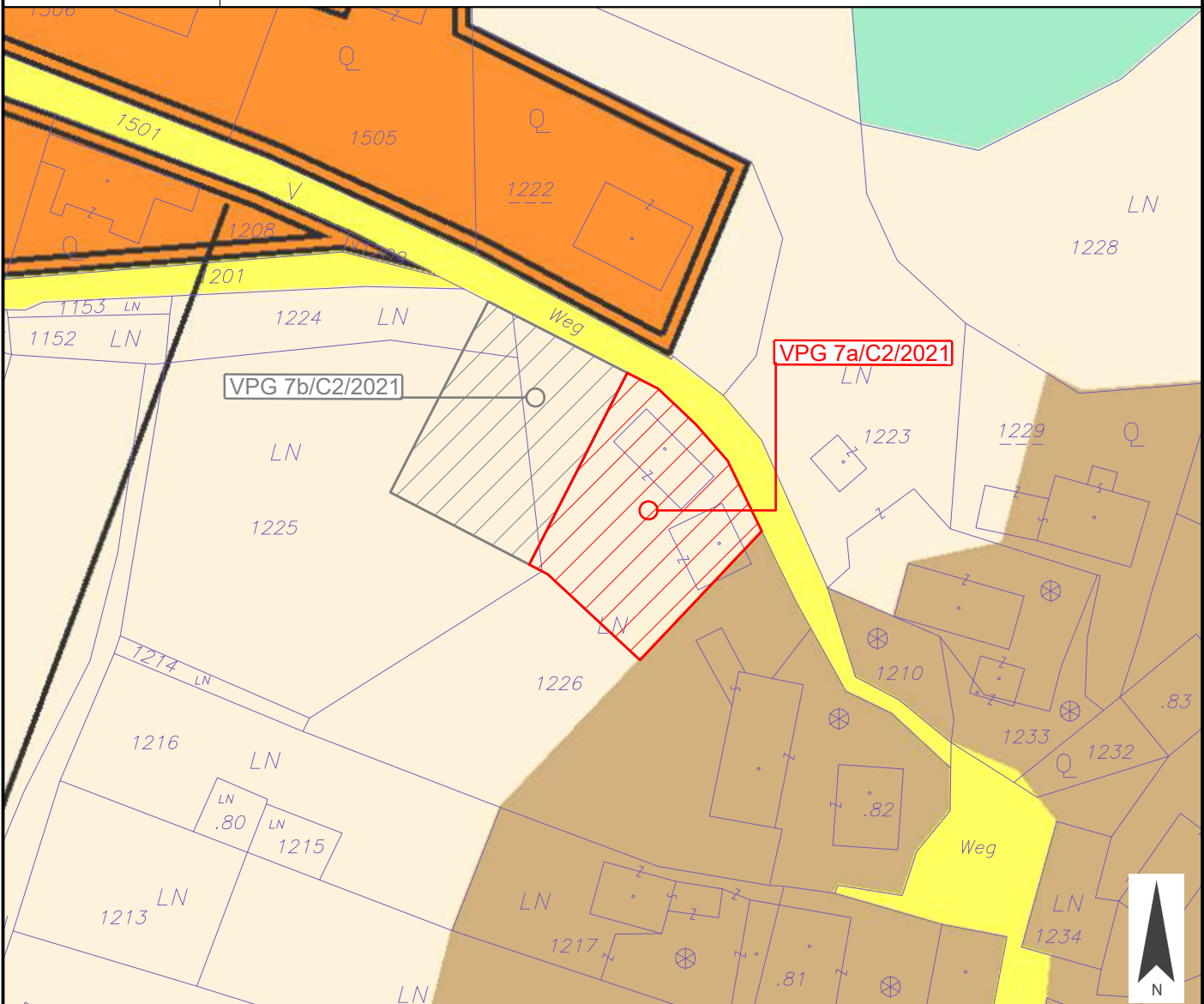
Ergänzende  
Informationen:

Grundstück Nr.: Teilflächen: 1225 (ca. 4 m<sup>2</sup>), 1226 (ca. 852 m<sup>2</sup>)

Katastralgemeinde: Radsberg (72157)

Maßstab: 1:1.000

Stand: 25.10.2022



Widmungsänderung von: Grünland - Für die Land- und Forstwirtschaft bestimmte Fläche, Ödland

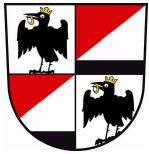
Widmungsänderung in: Bauland - Dorfgebiet

Kundmachung: von \_\_\_\_\_ bis \_\_\_\_\_

Flächenausmaß: ca. 856 m<sup>2</sup>

Genehmigungsvermerk:

Gemeinderatsbeschluss vom: \_\_\_\_\_



Marktgemeinde  
Ebenthal in Kärnten

Europastraße 8, 9524 Villach  
Telefon: 04242 23323  
E-Mail: office@l-w-k.at  
www.l-w-k.at



Art des Planes: Lageplan zum Umwidmungsantrag

VPG-Nummer: 7b/C2/2021

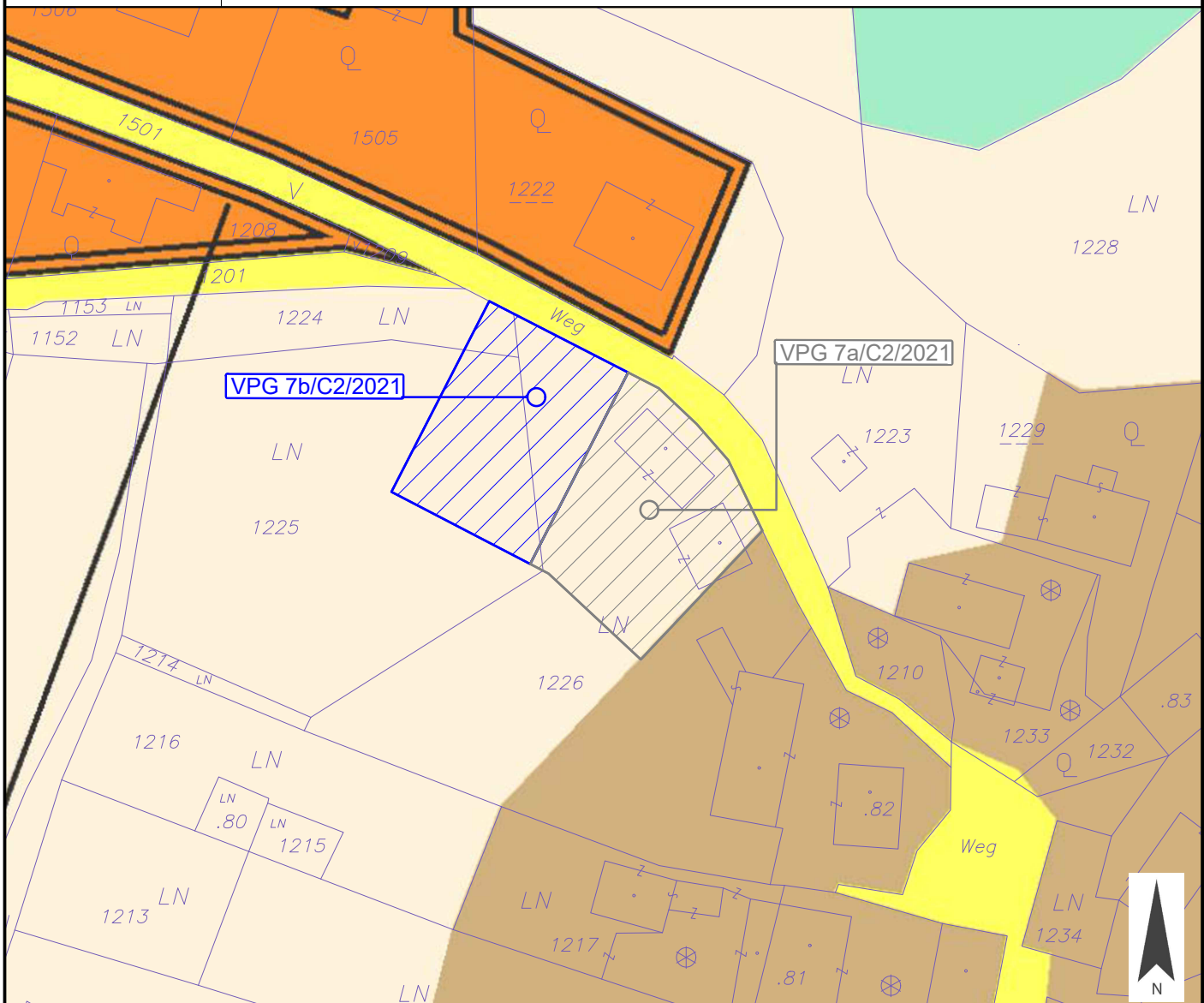
Ergänzende  
Informationen:

Grundstück Nr.: Teilflächen: 1224 (ca. 46 m<sup>2</sup>), 1225 (ca. 457 m<sup>2</sup>), 1226 (ca. 297 m<sup>2</sup>)

Katastralgemeinde: Radsberg (72157)

Maßstab: 1:1.000

Stand: 28.10.2022



Widmungsänderung von: Grünland - Für die Land- und Forstwirtschaft bestimmte Fläche, Ödland

Widmungsänderung in: Bauland - Dorfgebiet

Kundmachung: von \_\_\_\_\_ bis \_\_\_\_\_

Flächenausmaß: ca. 800 m<sup>2</sup>

Genehmigungsvermerk:

Gemeinderatsbeschluss vom: \_\_\_\_\_



Marktgemeinde  
Ebenthal in Kärnten

Europastraße 8, 9524 Villach  
Telefon: 04242 23323  
E-Mail: office@l-w-k.at  
www.l-w-k.at



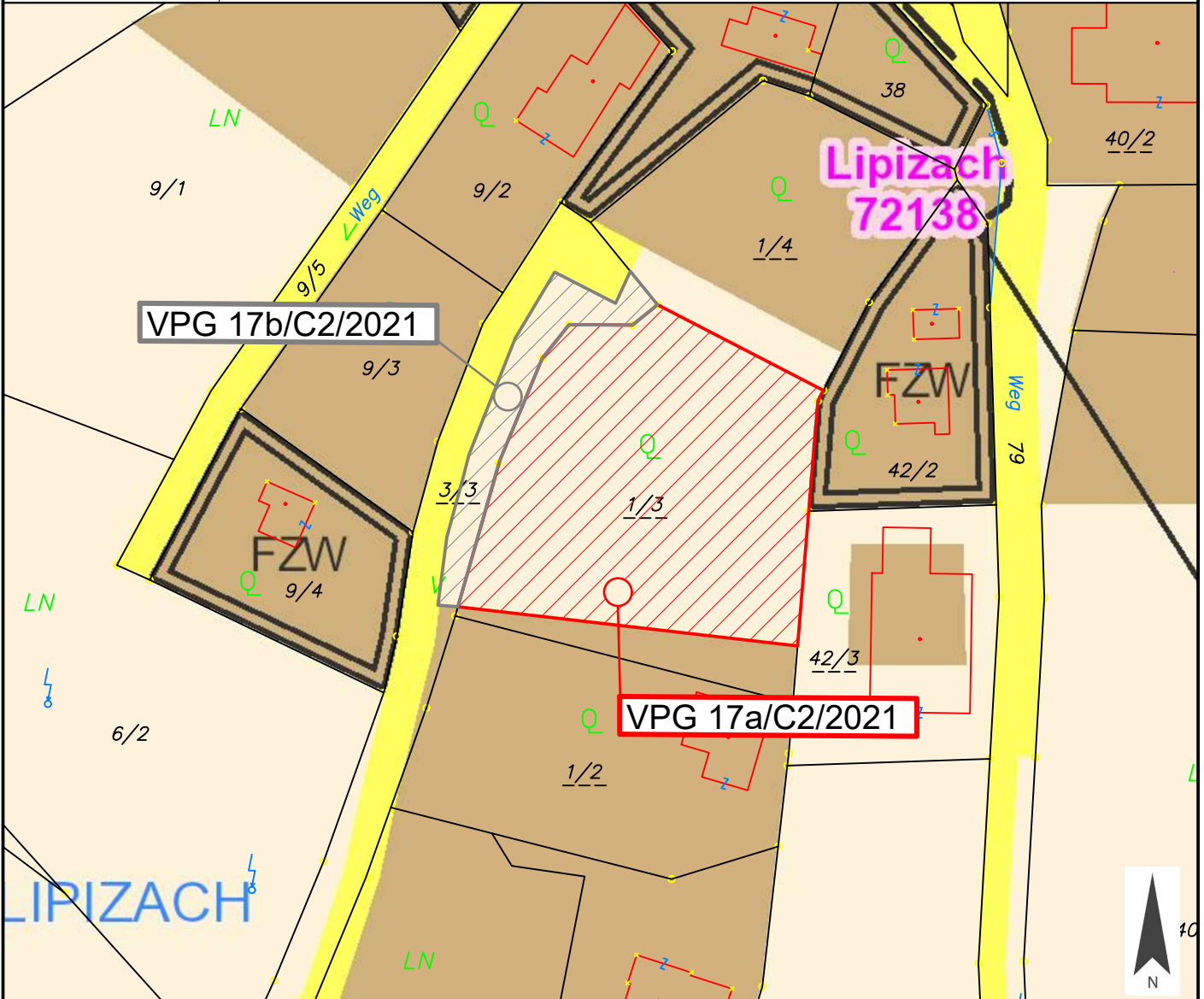
Art des Planes: Lageplan zum Umwidmungsantrag

VPG-Nummer: 17a/C2/2021

Ergänzende  
Informationen:

Grundstück Nr.: 1/3  
Katastralgemeinde: Lipizach (72138)  
Maßstab: 1:1.000

Stand: 14.07.2021



Widmungsänderung von: Grünland - Für die Land- und Forstwirtschaft bestimmte Fläche, Ödland

Widmungsänderung in: Bauland - Wohngebiet

Kundmachung: von \_\_\_\_\_ bis \_\_\_\_\_

Flächenausmaß: ca. 2.169 m<sup>2</sup>

Genehmigungsvermerk:

Gemeinderatsbeschluss vom: \_\_\_\_\_



Marktgemeinde  
Ebenthal in Kärnten

Europastraße 8, 9524 Villach  
Telefon: 04242 23323  
E-Mail: office@l-w-k.at  
www.l-w-k.at



Art des Planes: Lageplan zum Umwidmungsantrag

VPG-Nummer: 17b/C2/2021

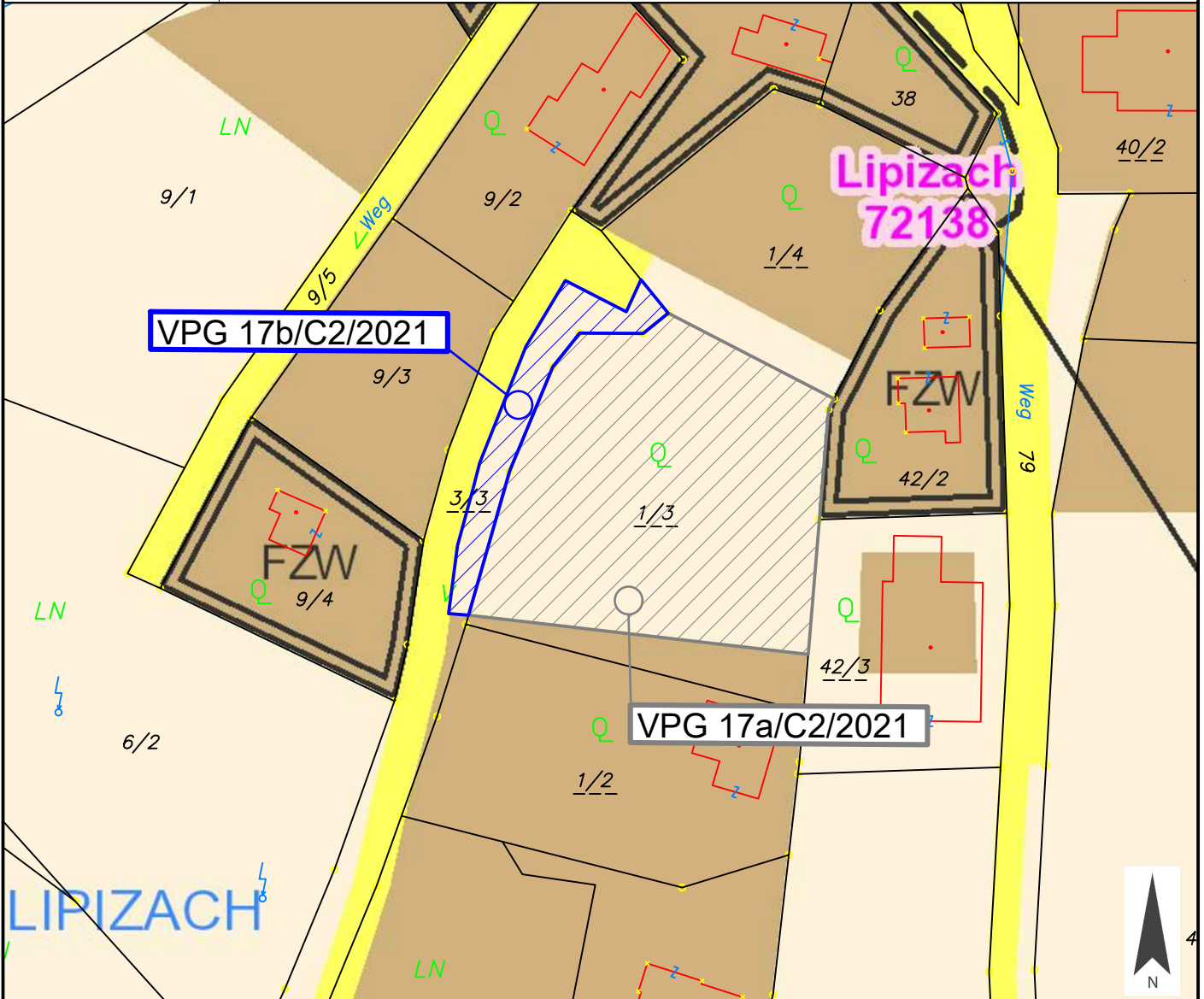
Ergänzende  
Informationen:

Grundstück Nr.: Teilfläche: 3/3 (322 m<sup>2</sup>)

Katastralgemeinde: Lipizach (72138)

Maßstab: 1:1.000

Stand: 14.07.2021



Widmungsänderung von: Grünland - Für die Land- und Forstwirtschaft bestimmte Fläche, Ödland

Widmungsänderung in: Verkehrsfläche - allgemeine Verkehrsfläche

Kundmachung: von \_\_\_\_\_ bis \_\_\_\_\_

Flächenausmaß: ca. 322 m<sup>2</sup>

Genehmigungsvermerk:

Gemeinderatsbeschluss vom: \_\_\_\_\_

