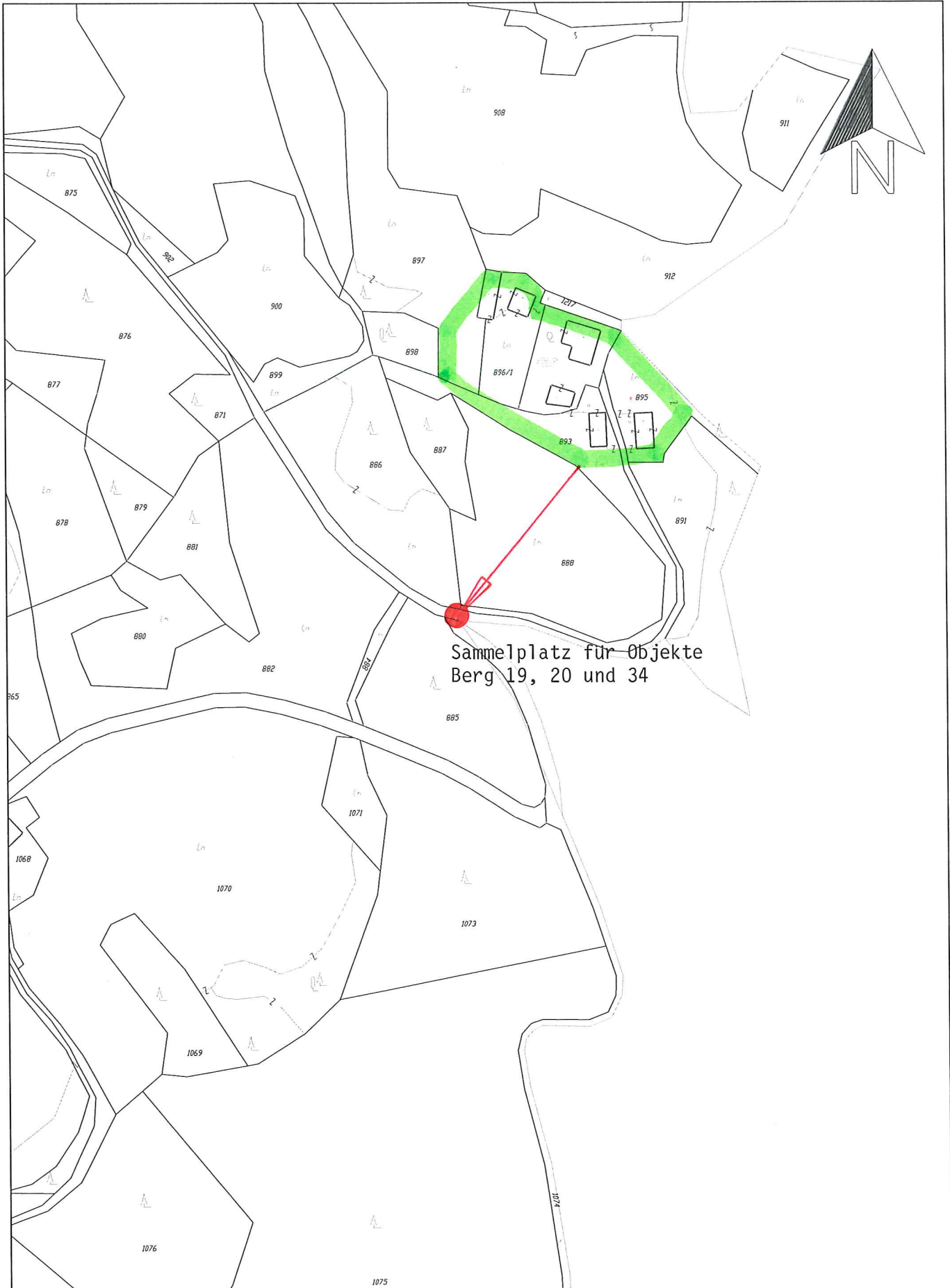


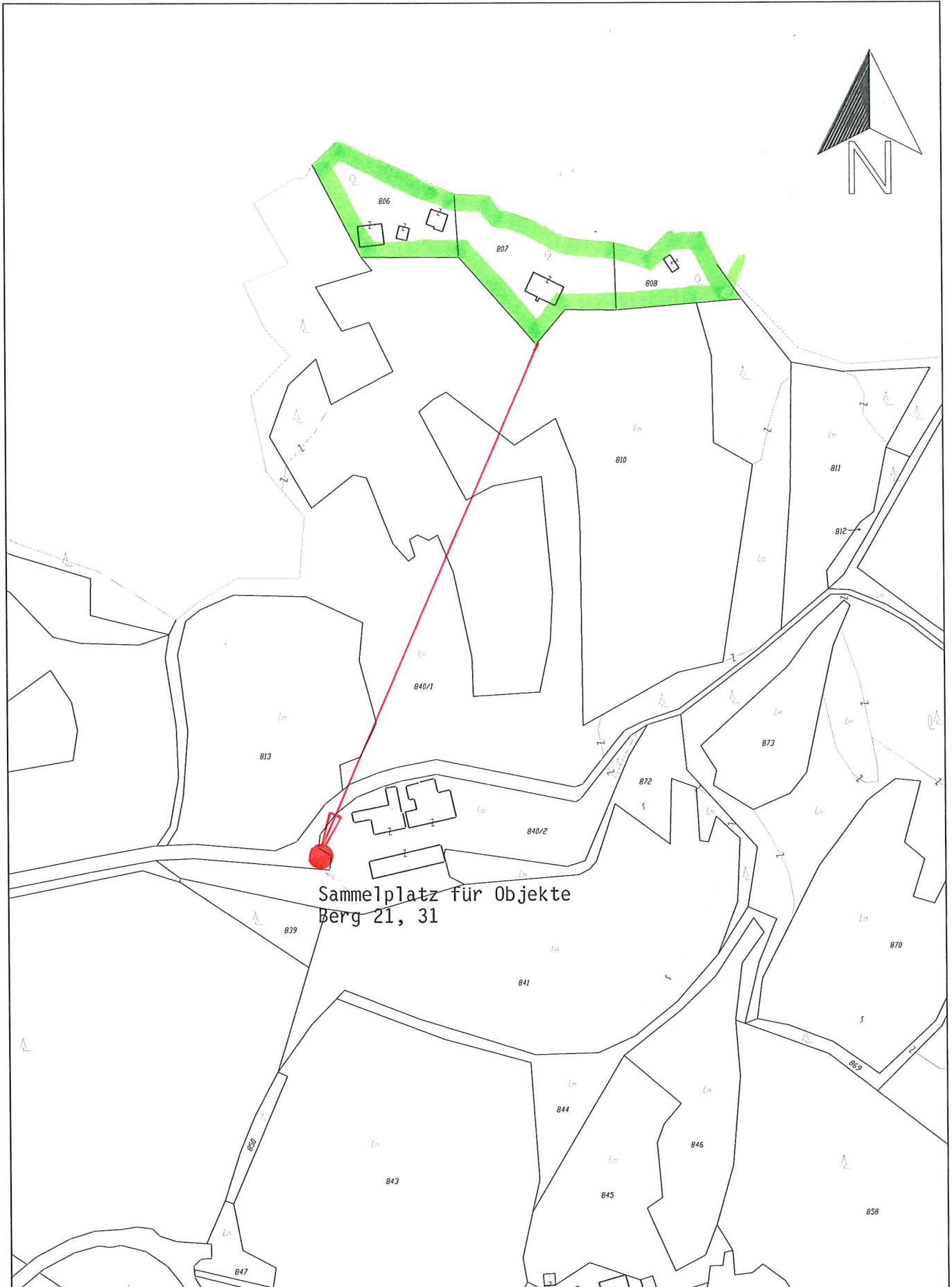
	<p>Marktgemeinde Ebenthal i.K.                  9065 Ebenthal i.K., Miegerer Str.30                  Telefon: 0468/31315 - Fax: DW 17</p>	<p>Katastralgemeinde:                  Mappenblatt:                  Maßstab:                  Datenquelle - BEV:                  Datum:</p>	<p>Mieger                  5417-69/1                  1: 2000                  Oktober 2013                  2016-05-30</p>
--	---	---	---



Sammelplatz für Objekte  
Berg 19, 20 und 34

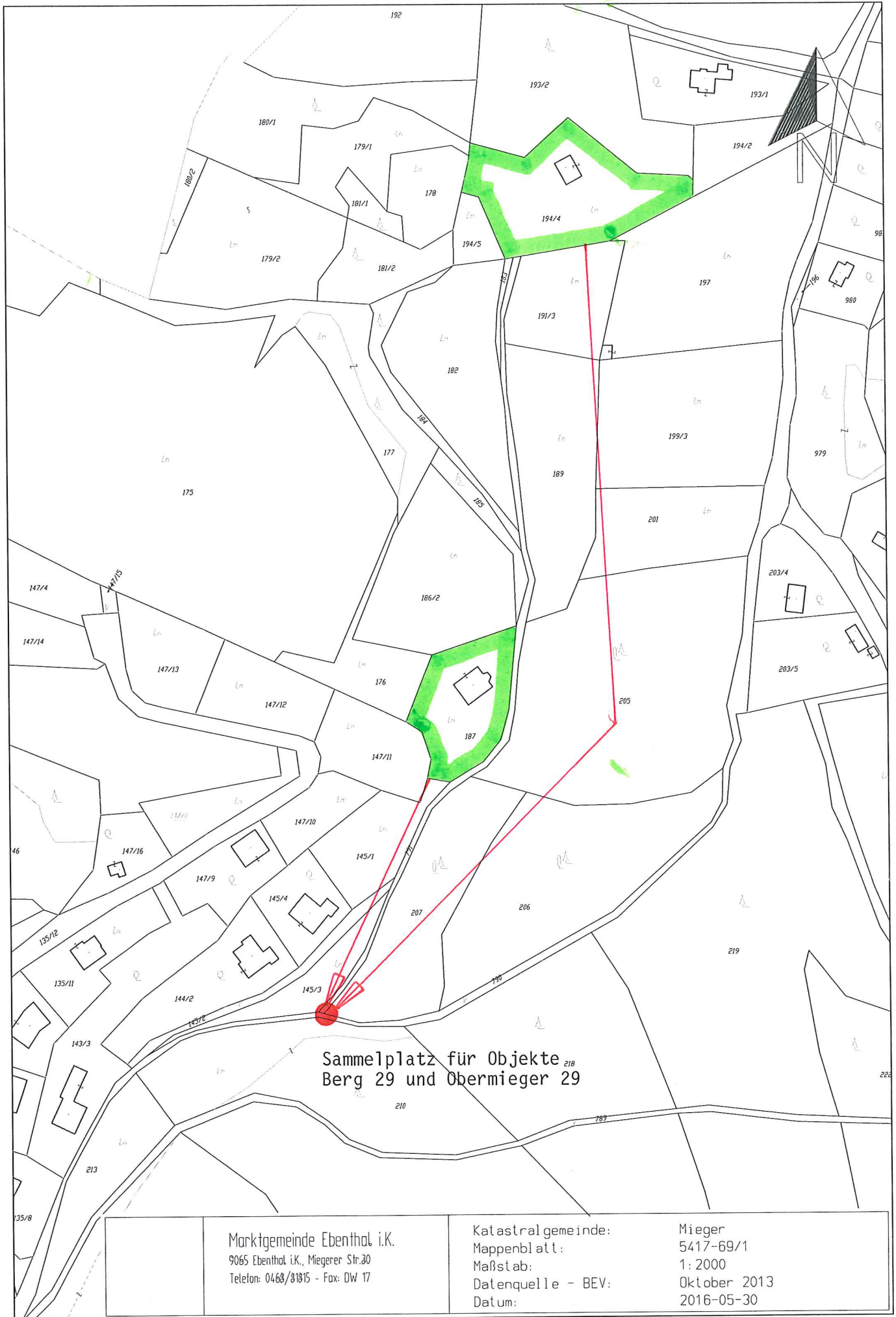
1077

	<p>Marktgemeinde Ebenthal i.K. 9065 Ebenthal i.K., Miegerer Str.30 Telefon: 0463/31315 - Fax: DW 17</p>	<p>Katastralgemeinde: Mappenblatt: Maßstab: Datenquelle - BEV: Datum:</p>	<p>Mieger 5417-69/1 1: 2000 Oktober 2013 2016-05-30</p>
--	---	---	---



Sammelplatz für Objekte  
Berg 21, 31

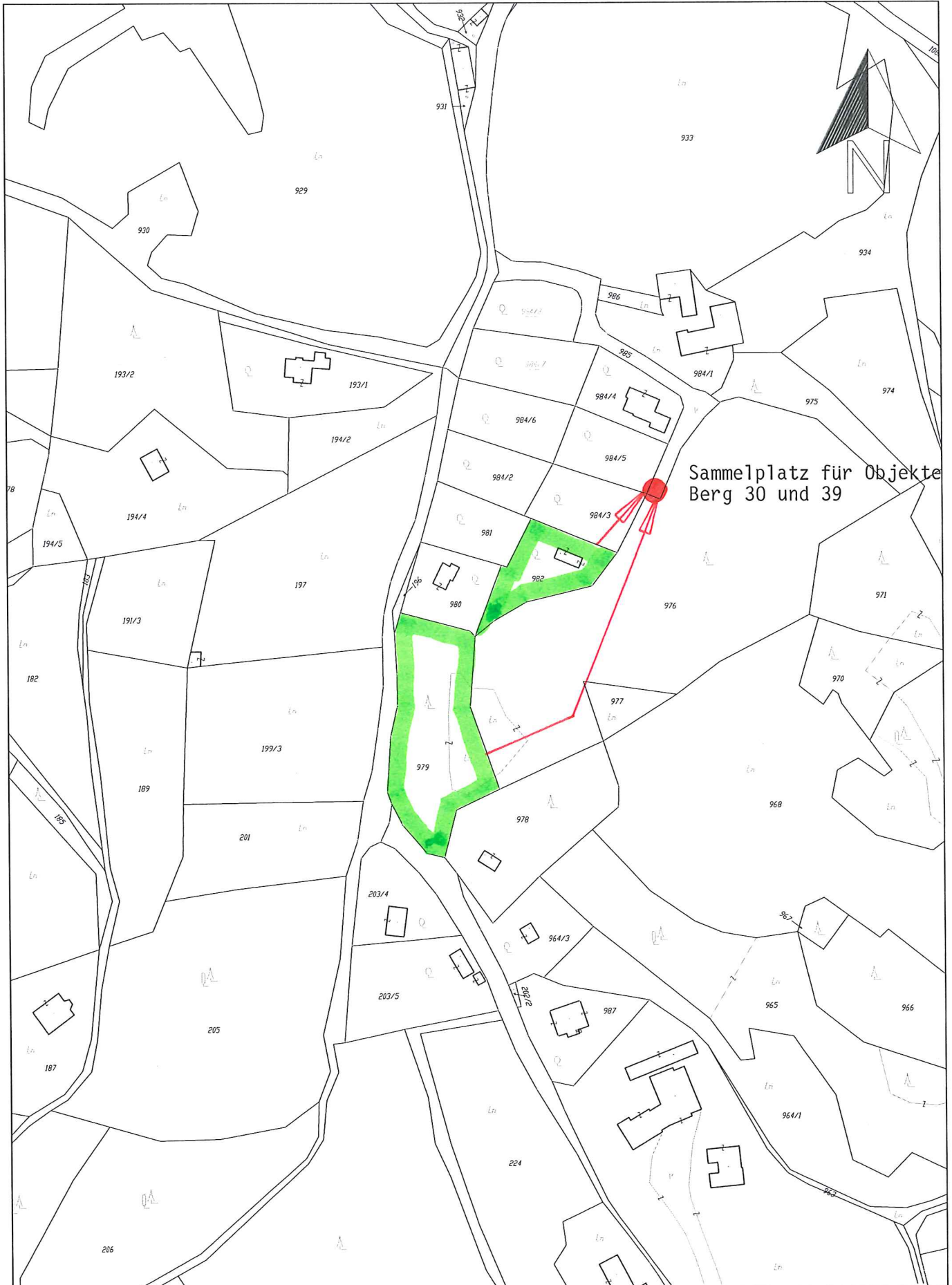
<p>Marktgemeinde Ebenthal i.K. 9065 Ebenthal i.K., Miegerer Str.30 Telefon: 0468/31315 - Fax: DW 17</p>	<p>Katastralgemeinde: Mieger Mappenblatt: 5417-69/1 Maßstab: 1: 2000 Datenquelle - BEV: Oktober 2013 Datum: 2016-05-30</p>
---	--



Sammelplatz für Objekte  
Berg 29 und Obermieger 29

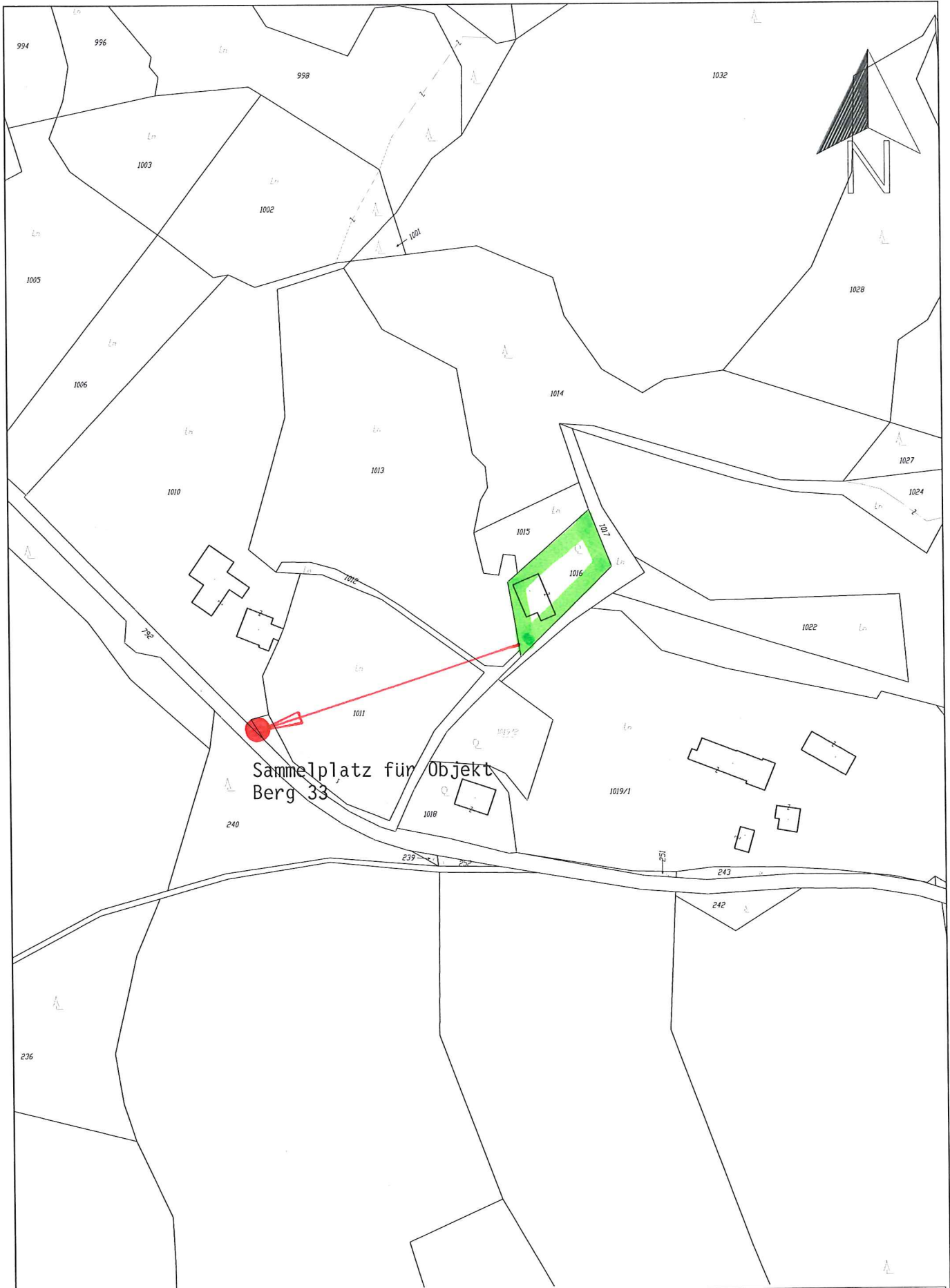
Marktgemeinde Ebenthal i.K.  
9065 Ebenthal i.K., Miegerer Str.30  
Telefon: 0463/31315 - Fax: DW 17

Katastralgemeinde: Mieger  
Mappenblatt: 5417-69/1  
Maßstab: 1:2000  
Datenquelle - BEV: Oktober 2013  
Datum: 2016-05-30



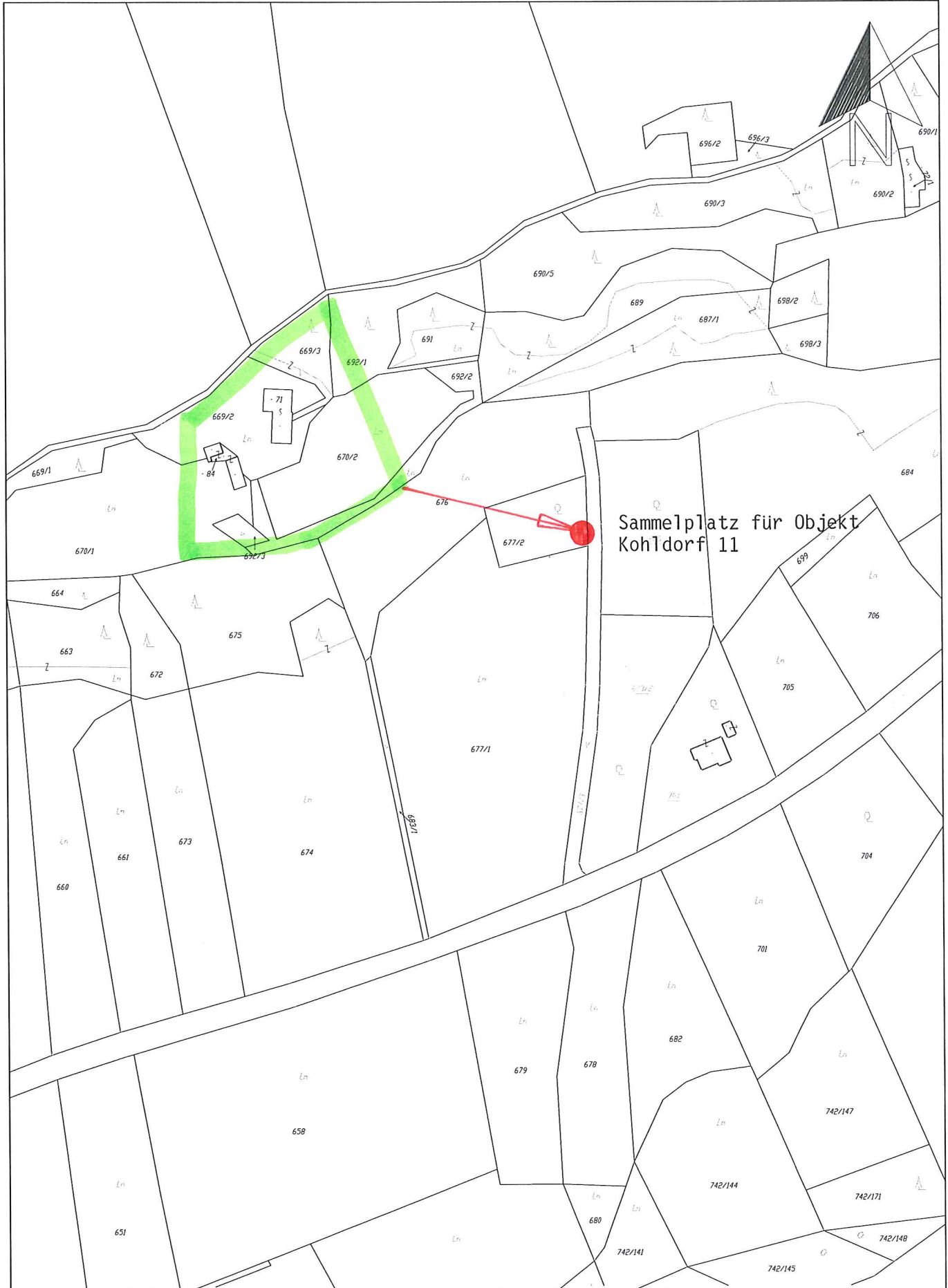
Sammelplatz für Objekte  
Berg 30 und 39

<p>Marktgemeinde Ebenthal i.K. 9065 Ebenthal i.K., Miegerer Str.30 Telefon: 0468/31315 - Fax: DW 17</p>	<p>Katastralgemeinde: Mappenblatt: Maßstab: Datenquelle - BEV: Datum:</p>	<p>Mieger 5417-69/1 1:2000 Oktober 2013 2013-05-30</p>
---	---	--



Sammelplatz für Objekt  
Berg 33

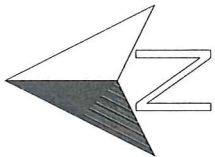
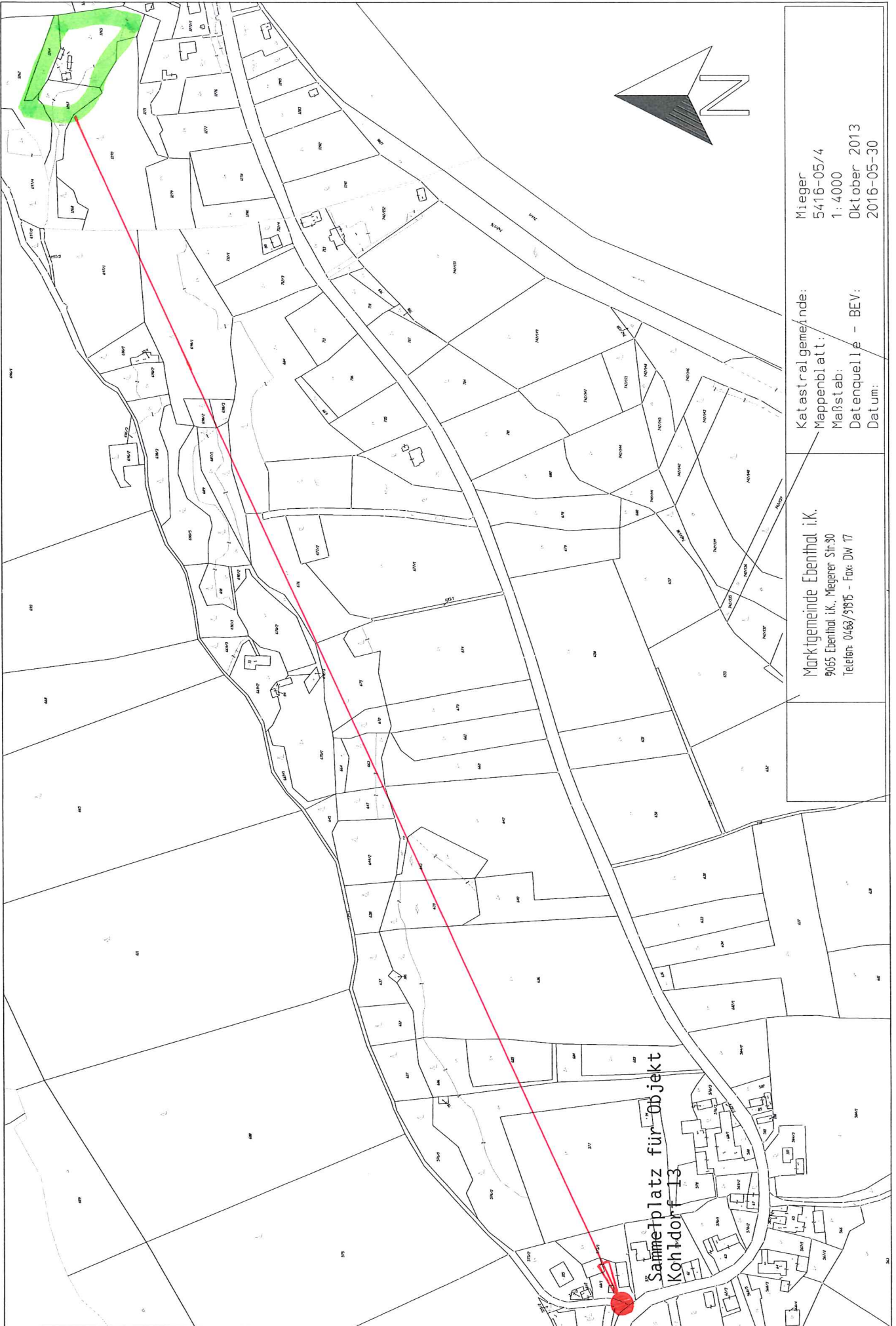
	<p>Marktgemeinde Ebenthal i.K. 9065 Ebenthal i.K., Miegerer Str.30 Telefon: 0468/31315 - Fax: DW 17</p>	<p>Katastralgemeinde: Mappenblatt: Maßstab: Datenquelle - BEV: Datum:</p>	<p>Mieger 5417-69/1 1: 2000 Oktober 2013 2016-05-30</p>
--	---	---	---



Sammelplatz für Objekt  
Kohldorf 11

Marktgemeinde Ebenthal i.K.  
9065 Ebenthal i.K., Miegerer Str.30  
Telefon: 0463/31315 - Fax: DW 17

Katastralgemeinde: Rottenstein  
Mappenblatt: 5416-05/4  
Maßstab: 1: 2000  
Datenquelle - BEV: Oktober 2013  
Datum: 2016-05-30

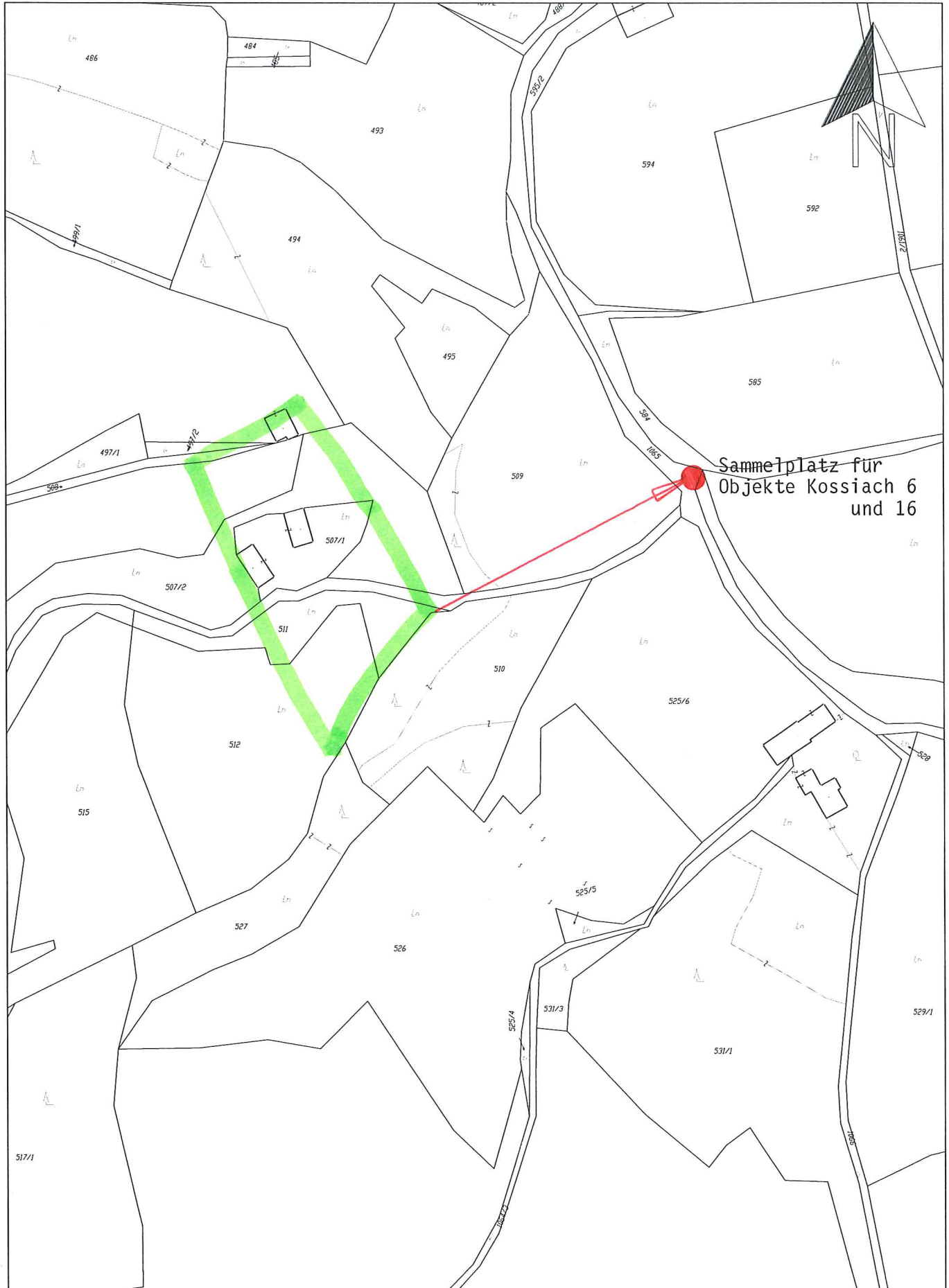


Sammelplatz für Objekt  
Kohldorf 13

Marktgemeinde Ebenthal i.K.  
9065 Ebenthal i.K., Miegeler Str.30  
Telefon: 0463/31915 - Fax: DW 17

Katastralgemeinde:  
Miegeler Str.30  
Maßstab:  
Datenquelle - BEV:  
Datum:  
Mieger  
5416-05/4  
1:4000  
Oktober 2013  
2016-05-30





Sammelplatz für  
Objekte Kossiach 6  
und 16

Marktgemeinde Ebenthal i.K.  
9065 Ebenthal i.K., Miegerer Str.30  
Telefon: 0468/31815 - Fax: DW 17

Katastralgemeinde:  
Mappenblatt:  
Maßstab:  
Datenquelle - BEV:  
Datum:

Hinterradsberg  
5416-09/1  
1: 2000  
Oktober 2013  
2016-05-30

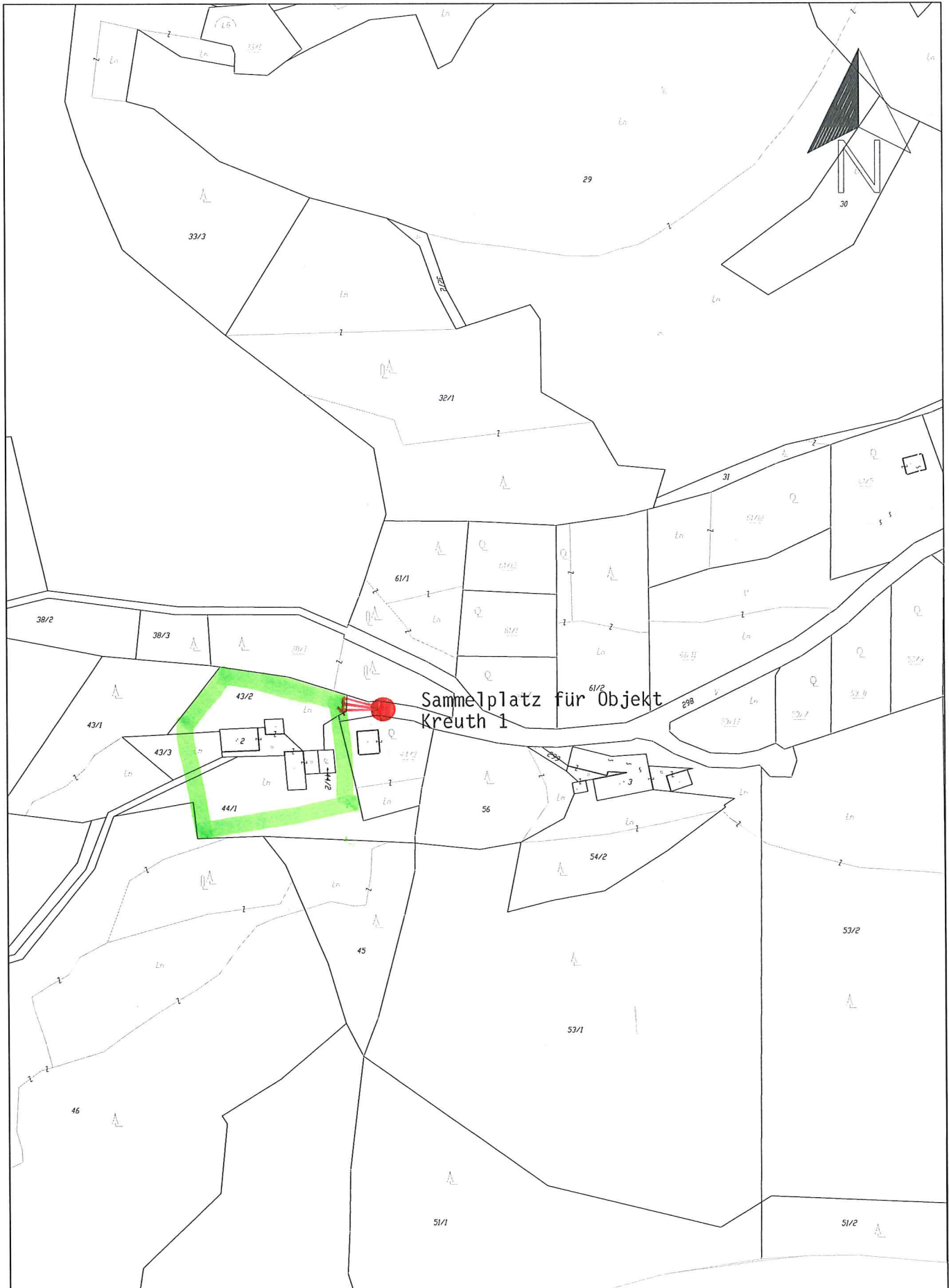


Sammelplatz für Objekte  
Kosslach 20 und 21

Marktgemeinde Ebenthal i.K.  
9065 Ebenthal i.K., Miegerer Str.30  
Telefon: 0468/31315 - Fax: DW 17

Katastralgemeinde:  
Mappenblatt:  
Maßstab:  
Datenquelle - BEV:  
Datum:

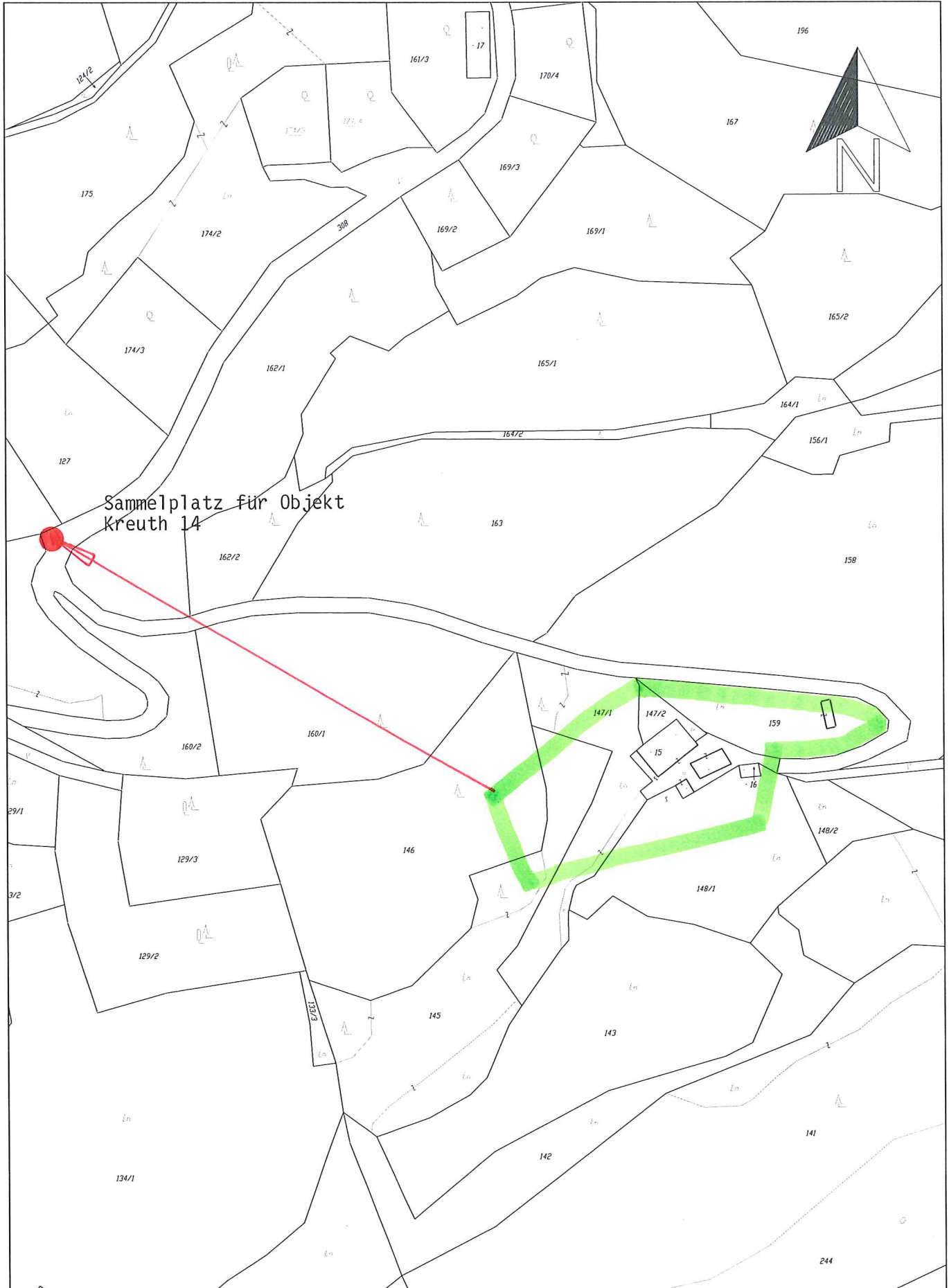
Hinerradsberg  
5416-09/1  
1:2000  
Oktober 2013  
2016-05-30



Marktgemeinde Ebenthal i.K.  
9065 Ebenthal i.K., Miegerer Str.30  
Telefon: 0463/31315 - Fax: DW 17

Katastralgemeinde:  
Mappenblatt:  
Maßstab:  
Datenquelle - BEV:  
Datum:

Kreuth  
5416-03/1  
1:2000  
Oktober 2013  
2016-05-30

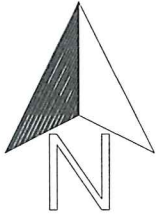


Sammelplatz für Objekt  
Kreuth 14

	<p>Marktgemeinde Ebenthal i.K. 9065 Ebenthal i.K., Miegerer Str.30 Telefon: 0468/81315 - Fax: DW 17</p>	<p>Katastralgemeinde: Mappenblatt: Maßstab: Datenquelle - BEV: Datum:</p>	<p>Kreuth 5416-03/1 1:2000 Oktober 2013 2016-05-30</p>
--	---	---	--

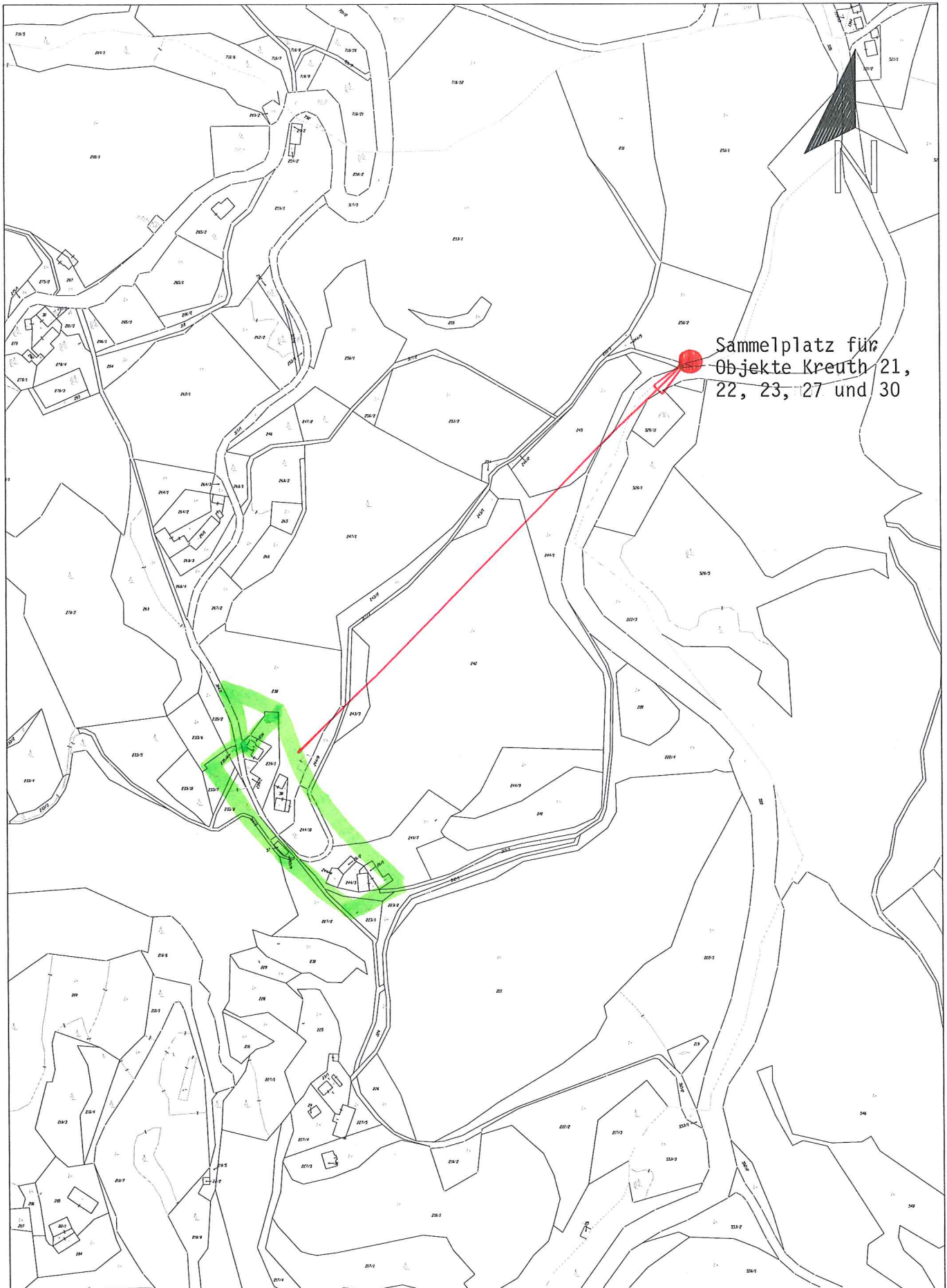


Sammelplatz für Objekte  
Kreuth 20, 31



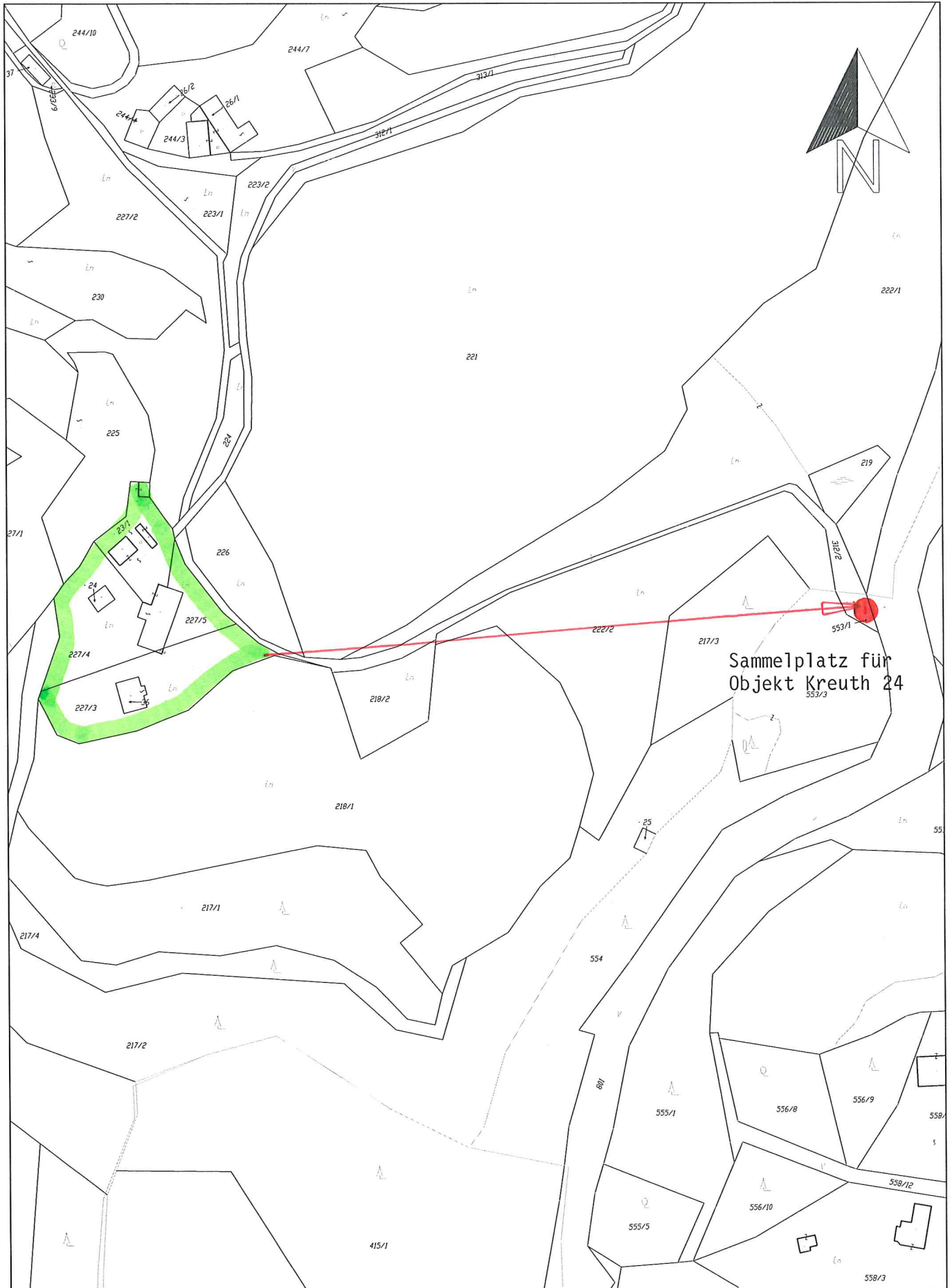
Marktgemeinde Ebenthal i.K.  
9065 Ebenthal i.K., Megerer Str.30  
Telefon: 0468/31815 - Fax: DW 17

Katastralgemeinde: Kreuth  
Mappenblatt: 5416-03/1  
Maßstab: 1:2000  
Datenquelle - BEV: Oktober 2013  
Datum: 2016-05-30



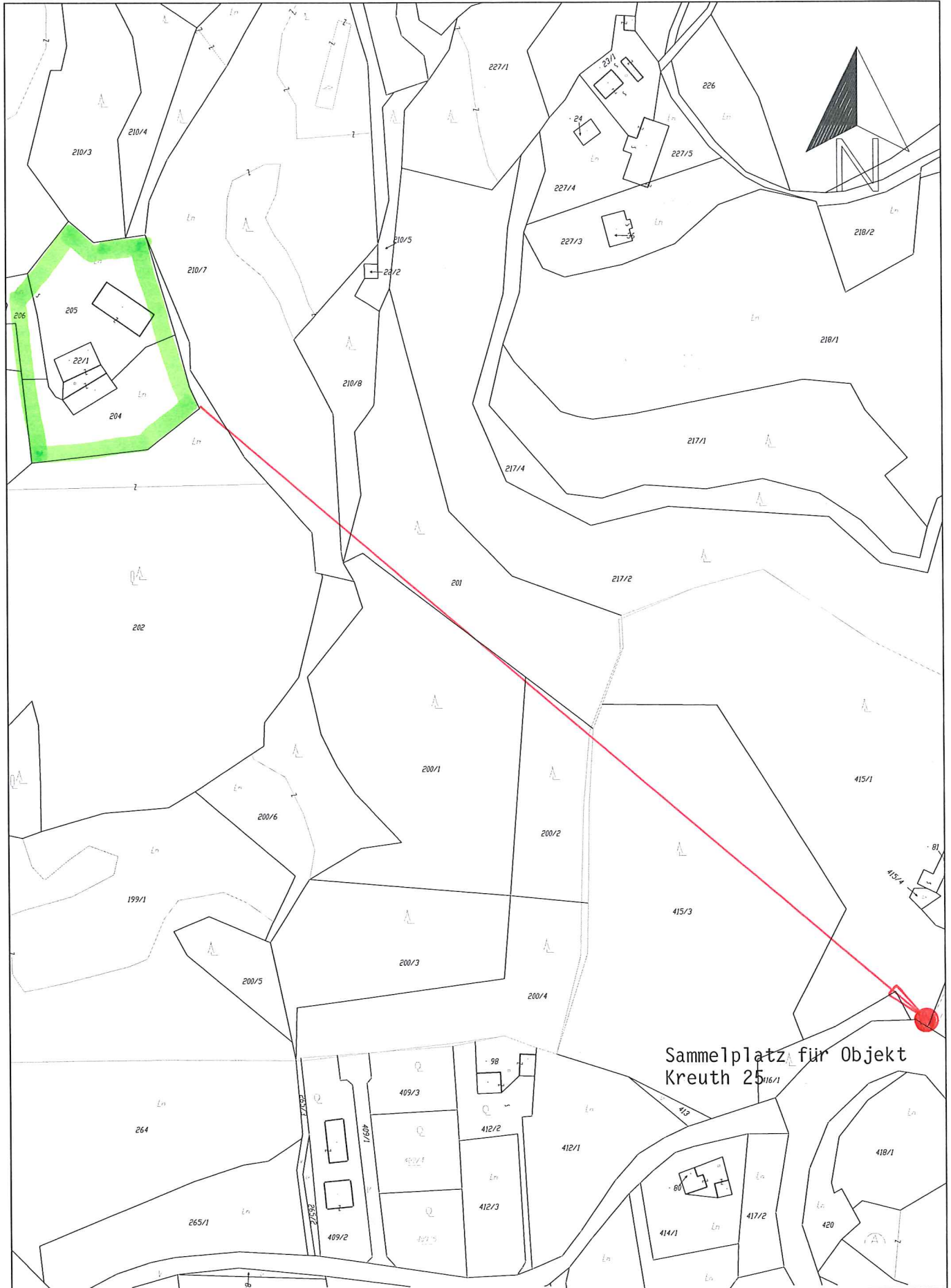
Marktgemeinde Ebenthal i.K.  
9065 Ebenthal i.K., Miegerer Str.30  
Telefon: 0468/81315 - Fax: DW 17

Katastralgemeinde: Kreuth  
Mappenblatt: 5416-03/1  
Maßstab: 1:4000  
Datenquelle - BEV: Oktober 2013  
Datum: 2016-05-30



Sammelplatz für  
Objekt Kreuth 24  
553/3

	<p>Marktgemeinde Ebenthal i.K. 9065 Ebenthal i.K., Miegerer Str.30 Telefon: 0463/31315 - Fax: DW 17</p>	<p>Katastralgemeinde: Mappenblatt: Maßstab: Datenquelle - BEV: Datum:</p>	<p>Kreuth 5416-03/1 1: 2000 Oktober 2013 2016-05-30</p>
--	---	---	---



Sammelplatz für Objekt  
Kreuth 25

Marktgemeinde Ebenthal i.K.  
9065 Ebenthal i.K., Miegerer Str.30  
Telefon: 0468/31315 - Fax: DW 17

Katastra gemeinde:  
Mappenblatt:  
Maßstab:  
Datenquelle - BEV:  
Datum:

Kreuth  
5416-03/1  
1: 2000  
Oktober 2013  
2016-05-30

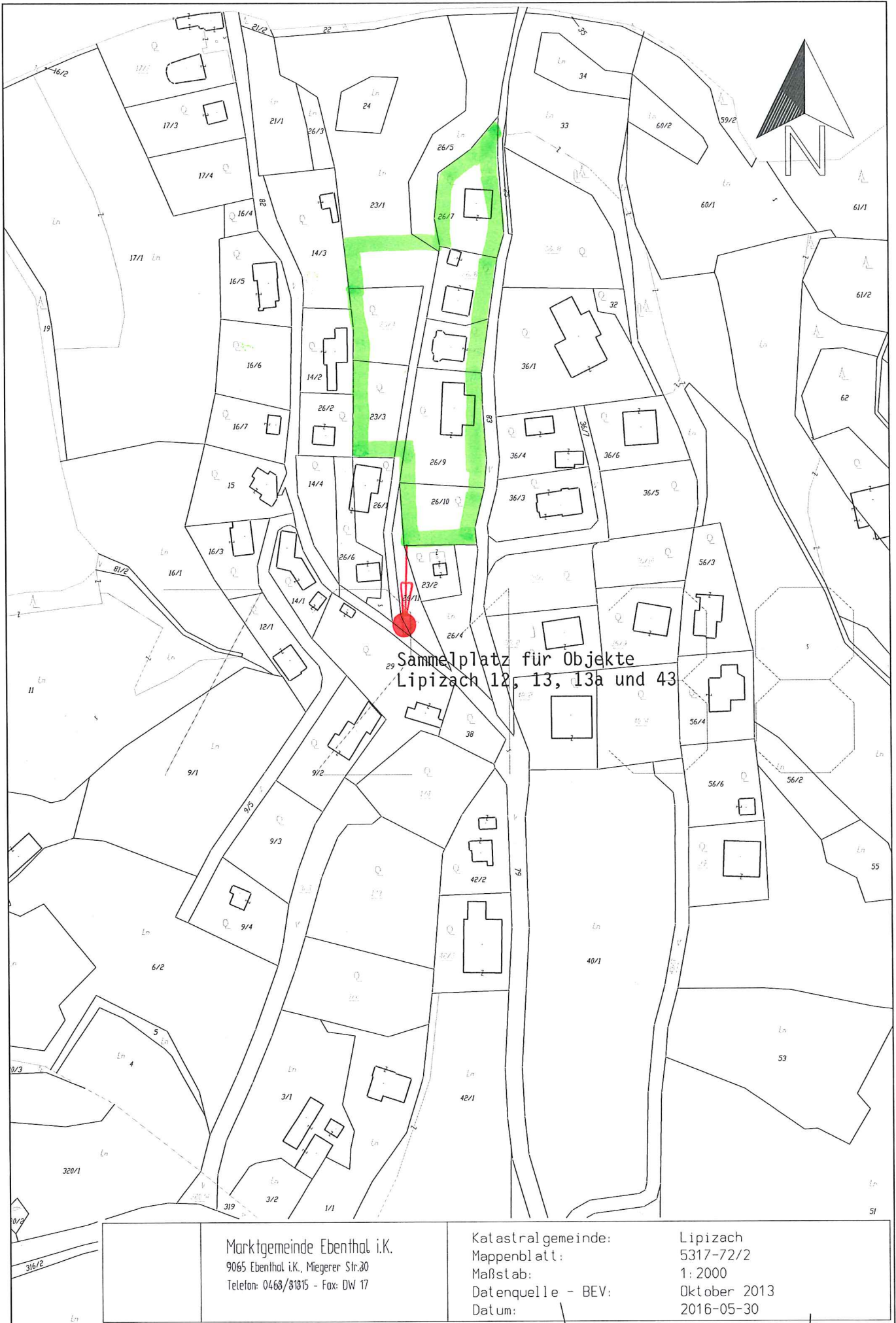


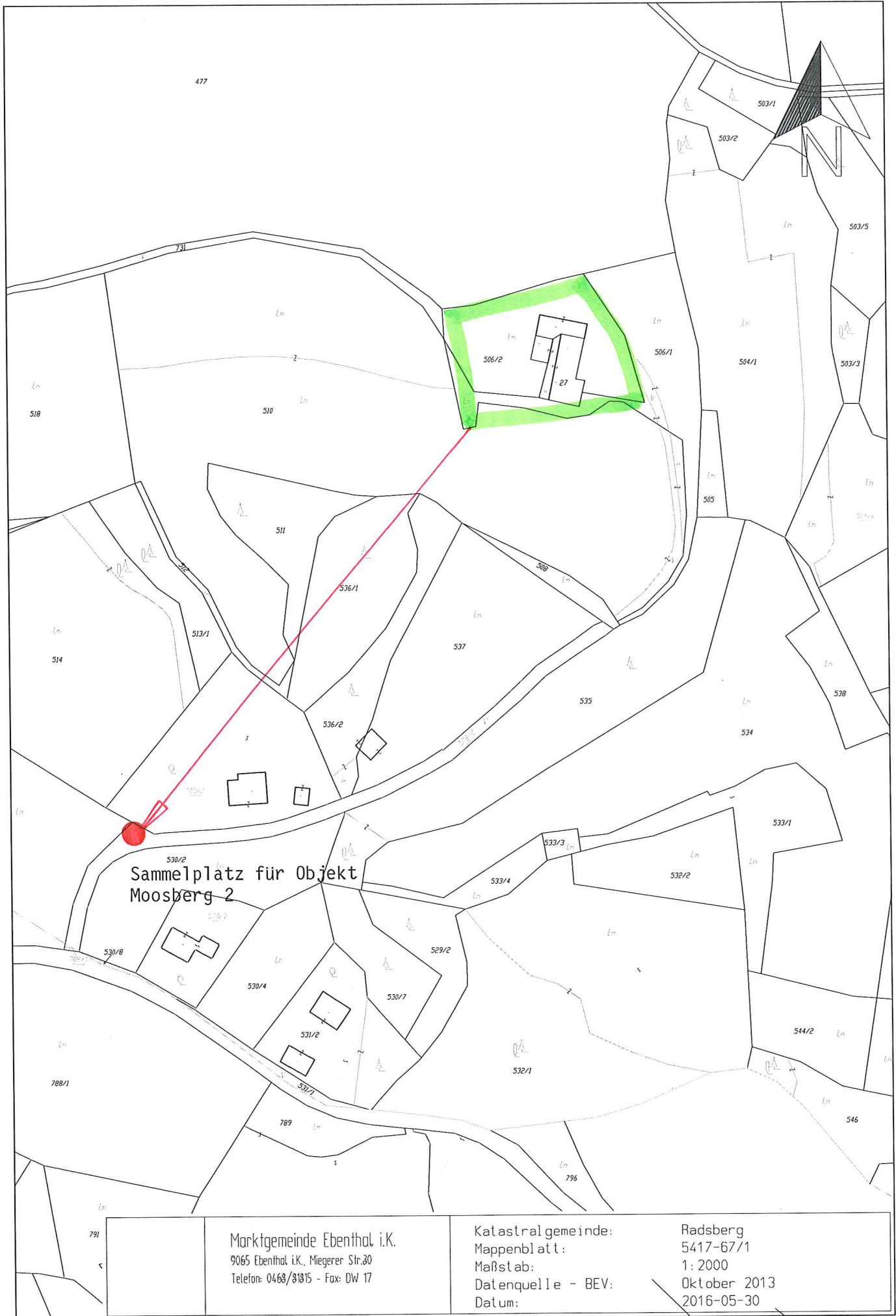


Marktgemeinde Ebenthal i.K.  
9065 Ebenthal i.K., Miegerer Str.30  
Telefon: 0468/81815 - Fax: DW 17

Katastralgemeinde:  
Mappenblatt:  
Maßstab:  
Datenquelle - BEV:  
Datum:

Kreuth  
5416-03/1  
1:2000  
Oktober 2013  
2016-06-01



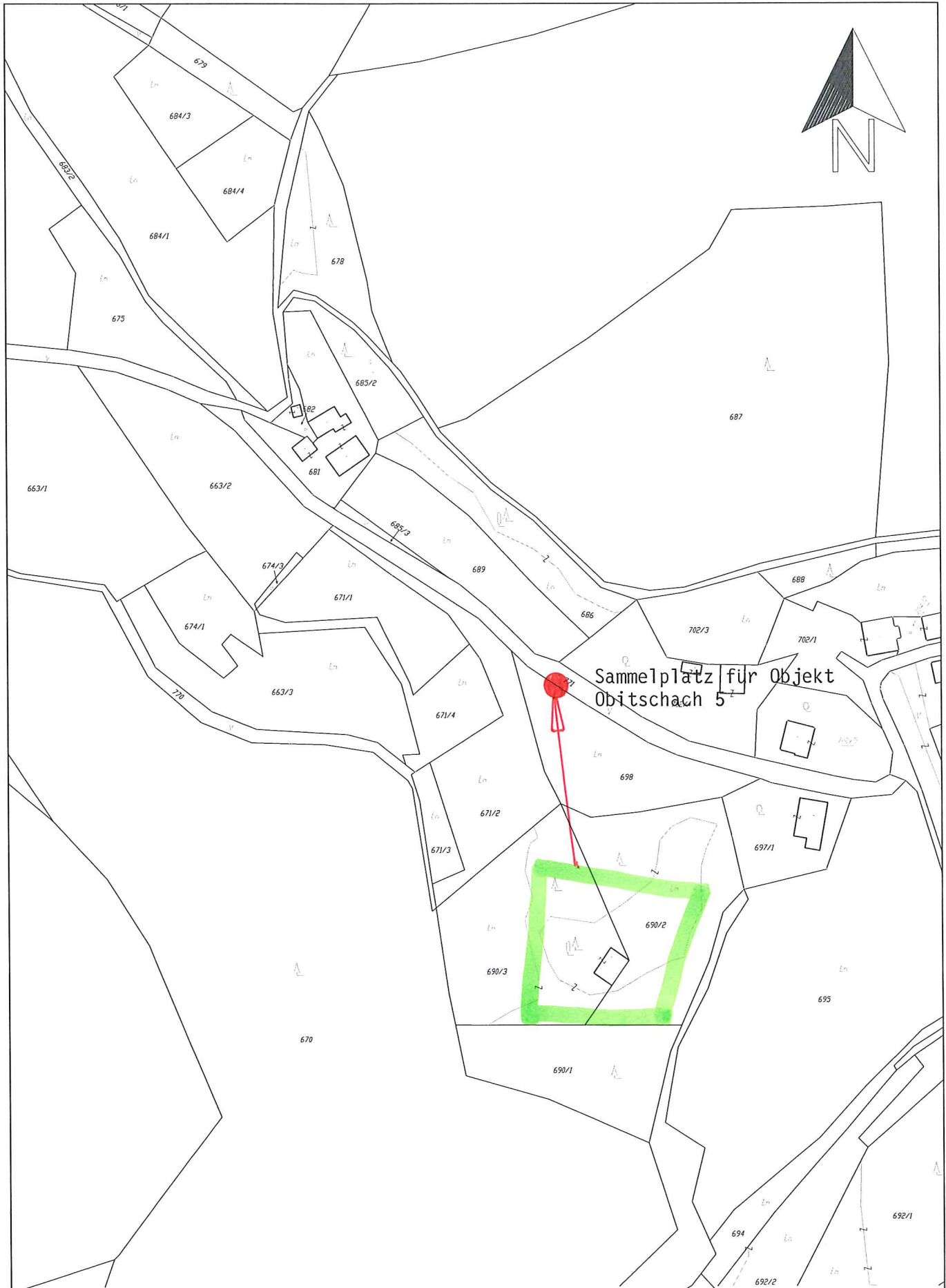


Sammelplatz für Objekt  
Moosberg 2

Marktgemeinde Ebenthal i.K.  
9065 Ebenthal i.K., Miegerer Str.30  
Telefon: 0468/31815 - Fax: DW 17

Katastralgemeinde:  
Mappenblatt:  
Maßstab:  
Datenquelle - BEV:  
Datum:

Radsberg  
5417-67/1  
1:2000  
Oktober 2013  
2016-05-30



Marktgemeinde Ebenthal i.K.  
9065 Ebenthal i.K., Miegerer Str.30  
Telefon: 0463/31315 - Fax: DW 17

Katastralgemeinde:  
Mappenblatt:  
Maßstab:  
Datenquelle - BEV:  
Datum:

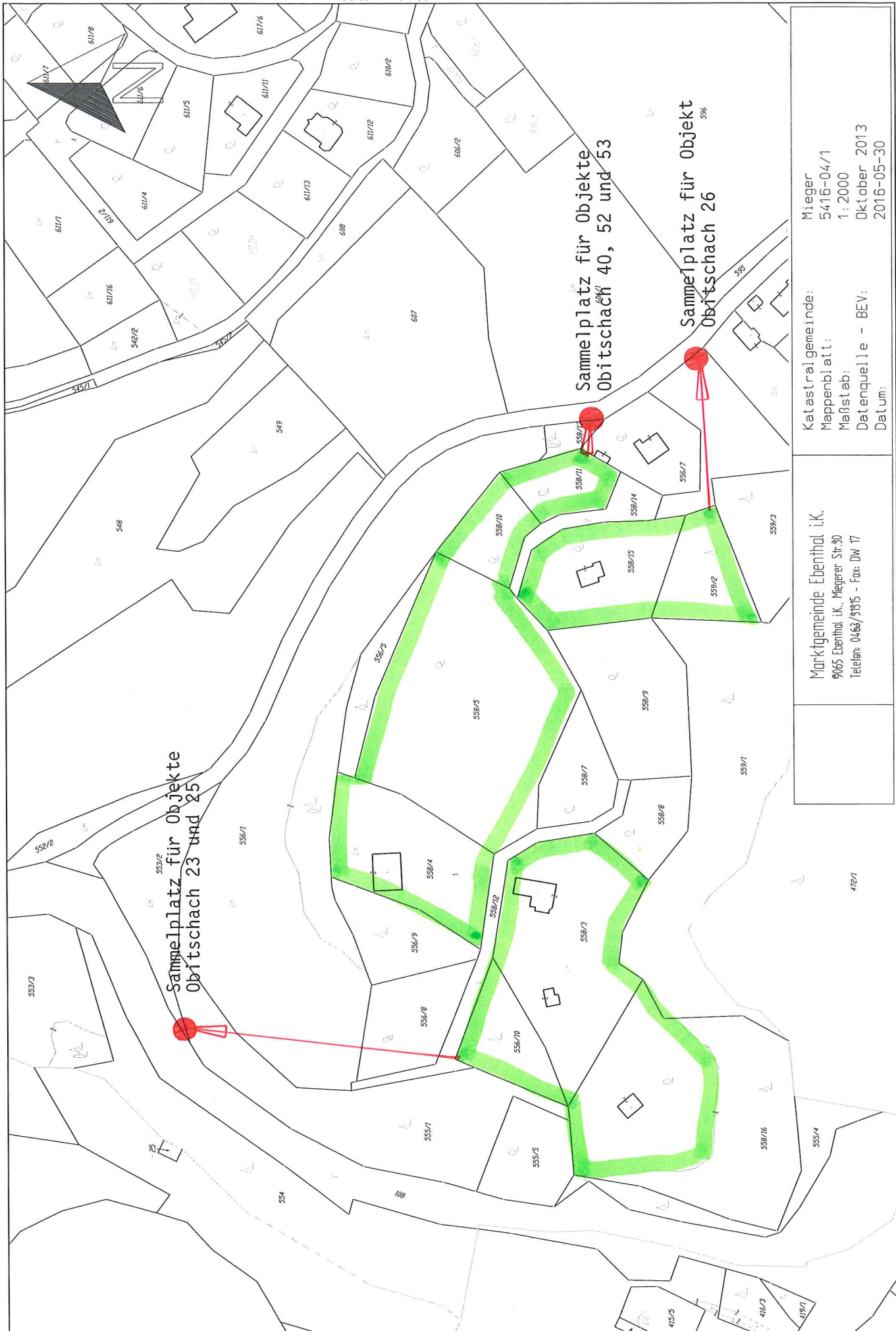
Mieger  
5416-04/2  
1:2000  
Oktober 2013  
2016-05-30



Marktgemeinde Ebenthal i.K.  
9065 Ebenthal i.K., Miegerer Str.30  
Telefon: 0463/31315 - Fax: DW 17

Katastralgemeinde:  
Mappenblatt:  
Maßstab:  
Datenquelle - BEV:  
Datum:

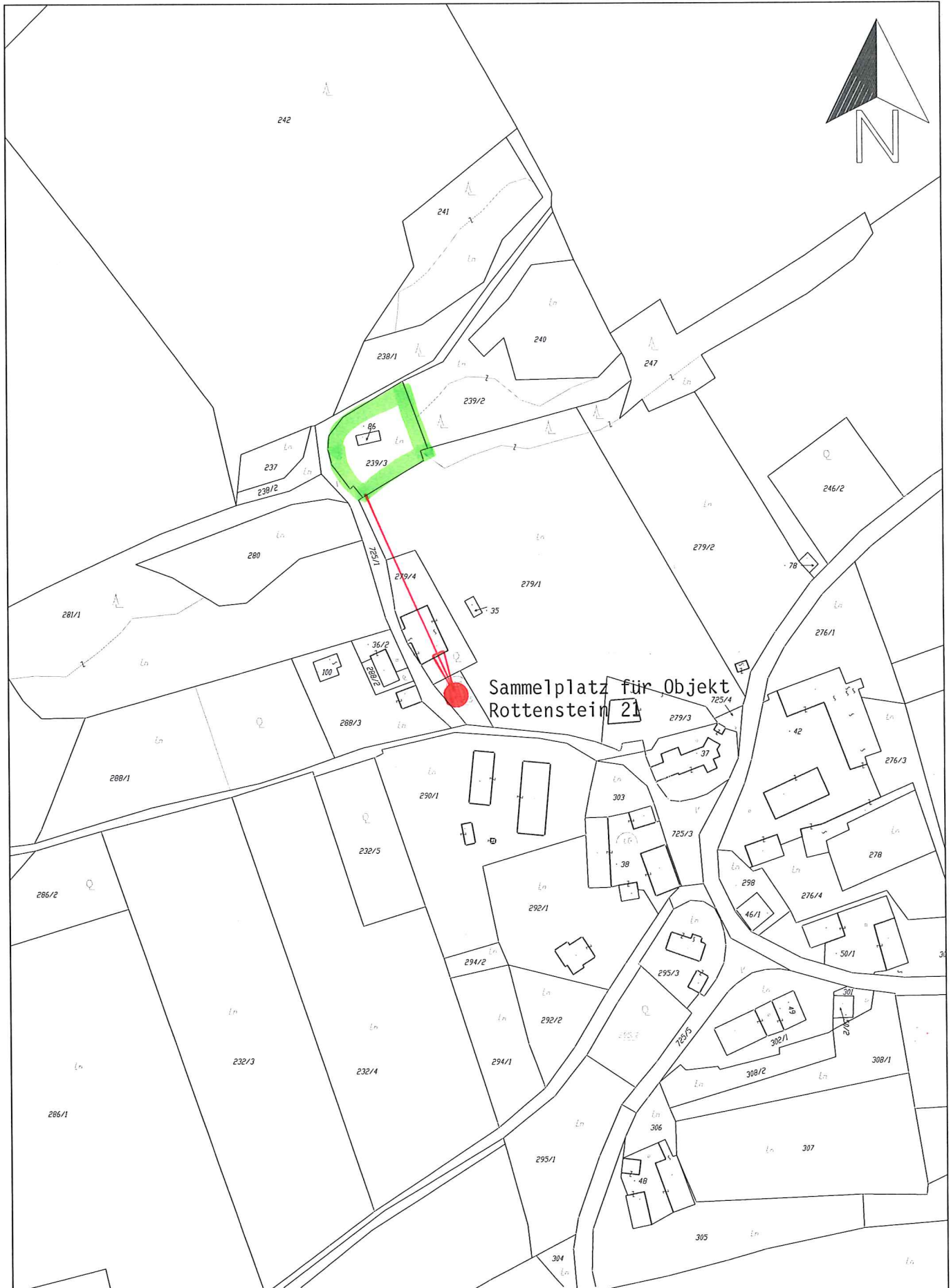
Mieger  
5416-04/2  
1:2000  
Oktober 2013  
2016-05-30



Marktgemeinde Ebenthal i.K.  
9065 Ebenthal i.K., Miegerey Str.30  
Telefon: 0463/3935 - Fax: DW 17

Katastralgemeinde: Mieger  
Mappenblatt: 5416-04/1  
Maßstab: 1:2000  
Datenquelle - BEV: Oktober 2013  
Datum: 2016-05-30

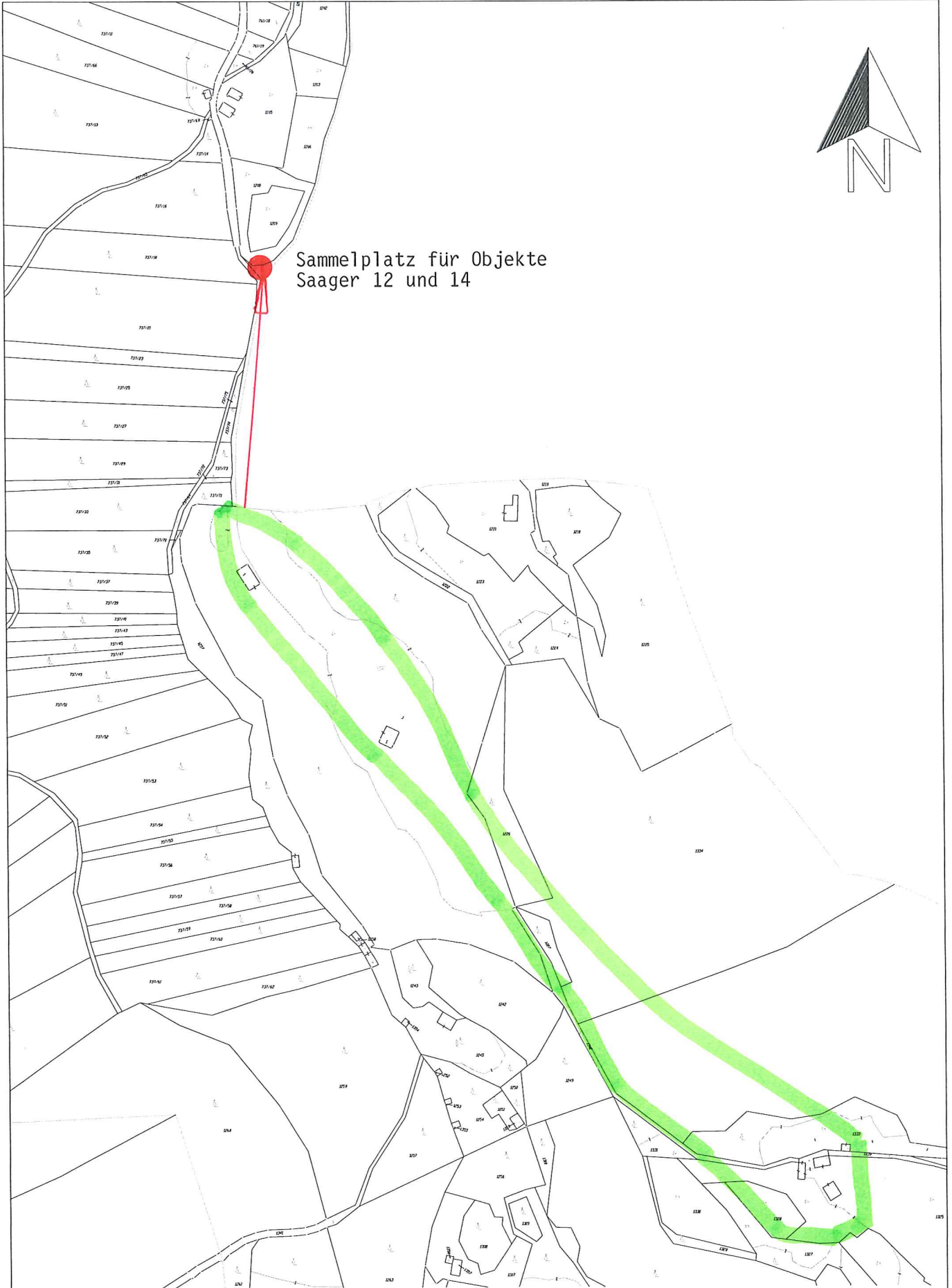
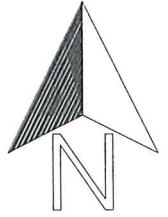
472/1



Sammelplatz für Objekt  
Rottenstein 21

Marktgemeinde Ebenthal i.K.  
9065 Ebenthal i.K., Miegerer Str.30  
Telefon: 0468/31815 - Fax: DW 17

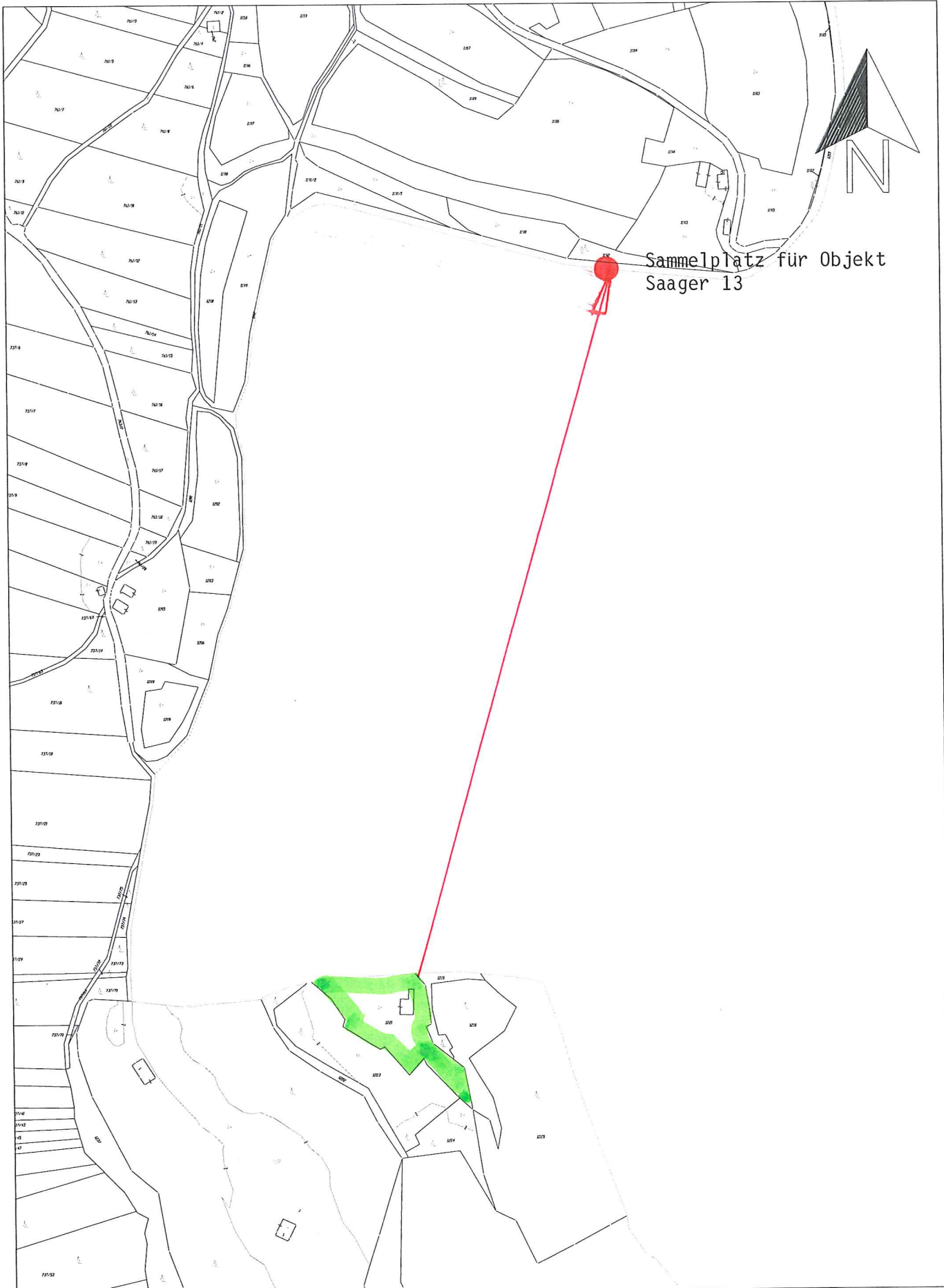
Katastralgemeinde: Rottenstein  
Mappenblatt: 5416-03/3  
Maßstab: 1: 2000  
Datenquelle - BEV: Oktober 2013  
Datum: 2016-05-30



Sammelplatz für Objekte  
Saager 12 und 14

Marktgemeinde Ebenthal i.K. 9065 Ebenthal i.K., Miegerer Str.30 Telefon: 0468/81815 - Fax: DW 17	Katastralgemeinde:	Mieger
	Mappenblatt:	5417-69/1
	Maßstab:	1:4000
	Datenquelle - BEV:	Oktober 2013
	Datum:	2016-05-30





Sammelplatz für Objekt  
Saager 13

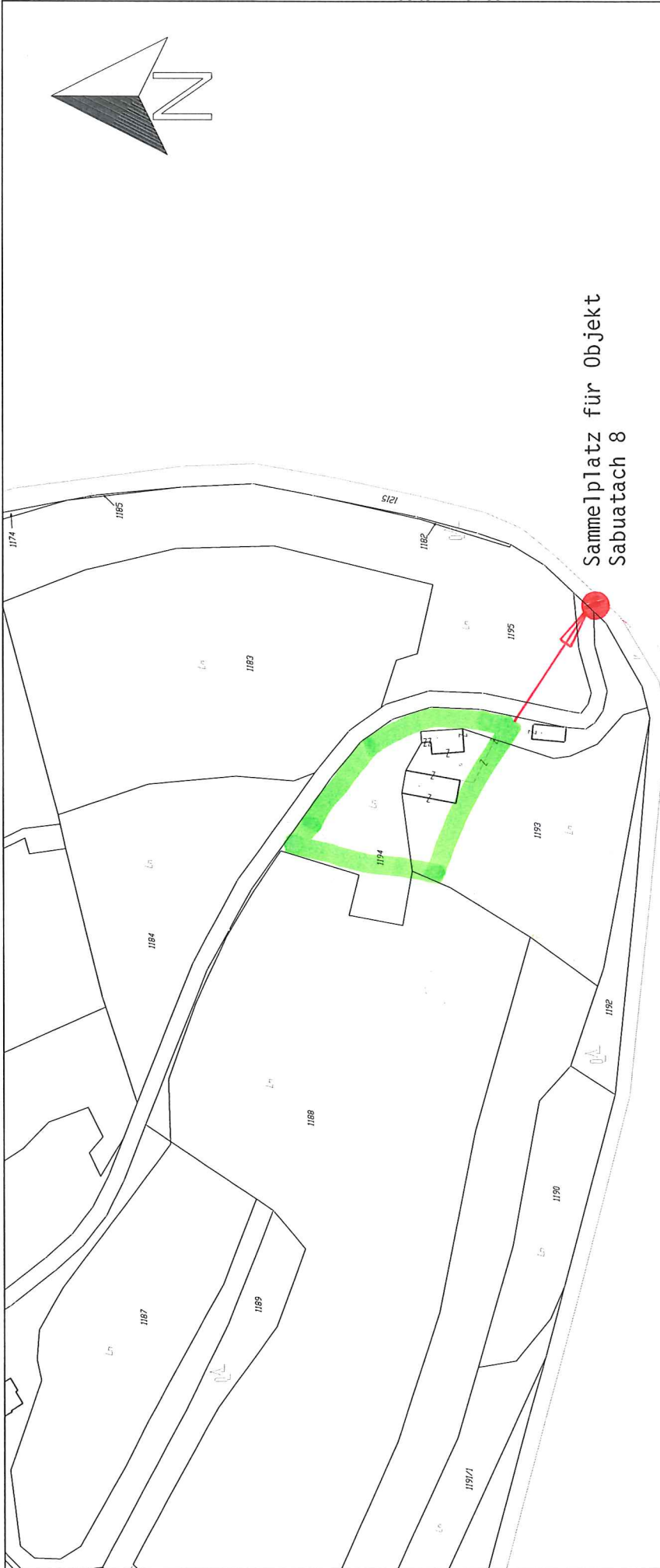
Marktgemeinde Ebenthal i.K.  
9065 Ebenthal i.K., Miegerer Str.30  
Telefon: 0468/31315 - Fax: DW 17

Katastralgemeinde: Mieger  
Mappenblatt: 5417-69/1  
Maßstab: 1:4000  
Datenquelle - BEV: Oktober 2013  
Datum: 2016-05-30



Marktgemeinde Ebenthal i.K.  
9065 Ebenthal i.K., Miegerer Str.30  
Telefon: 0468/31315 - Fax: DW 17

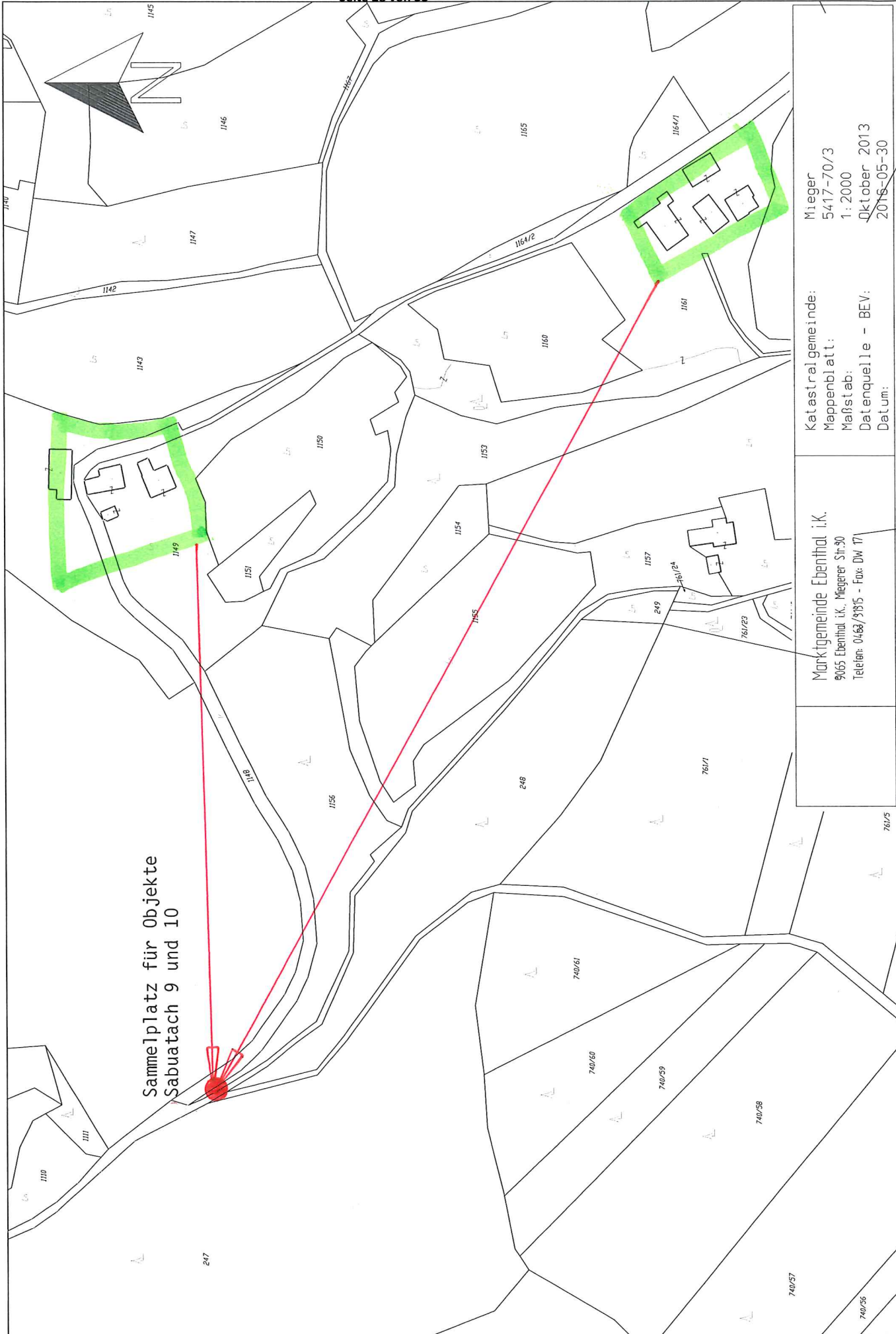
Katastralgemeinde: Mieger  
Mappenblatt: 5416-06/1  
Maßstab: 1:2000  
Datenquelle - BEV: Oktober 2013  
Datum: 2016-05-30



Sammelplatz für Objekt  
Sabuatach 8

Katastralgemeinde: Mieger  
Mappenblatt: 5417-70/3  
Maßstab: 1:2000  
Datenquelle: BEV  
Datum: 2013-05-30

Marktgemeinde Ebenthal i.K.  
9065 Ebenthal i.K., Miegere Str.30  
Telefon: 0466/9895 - Fax: DW 17

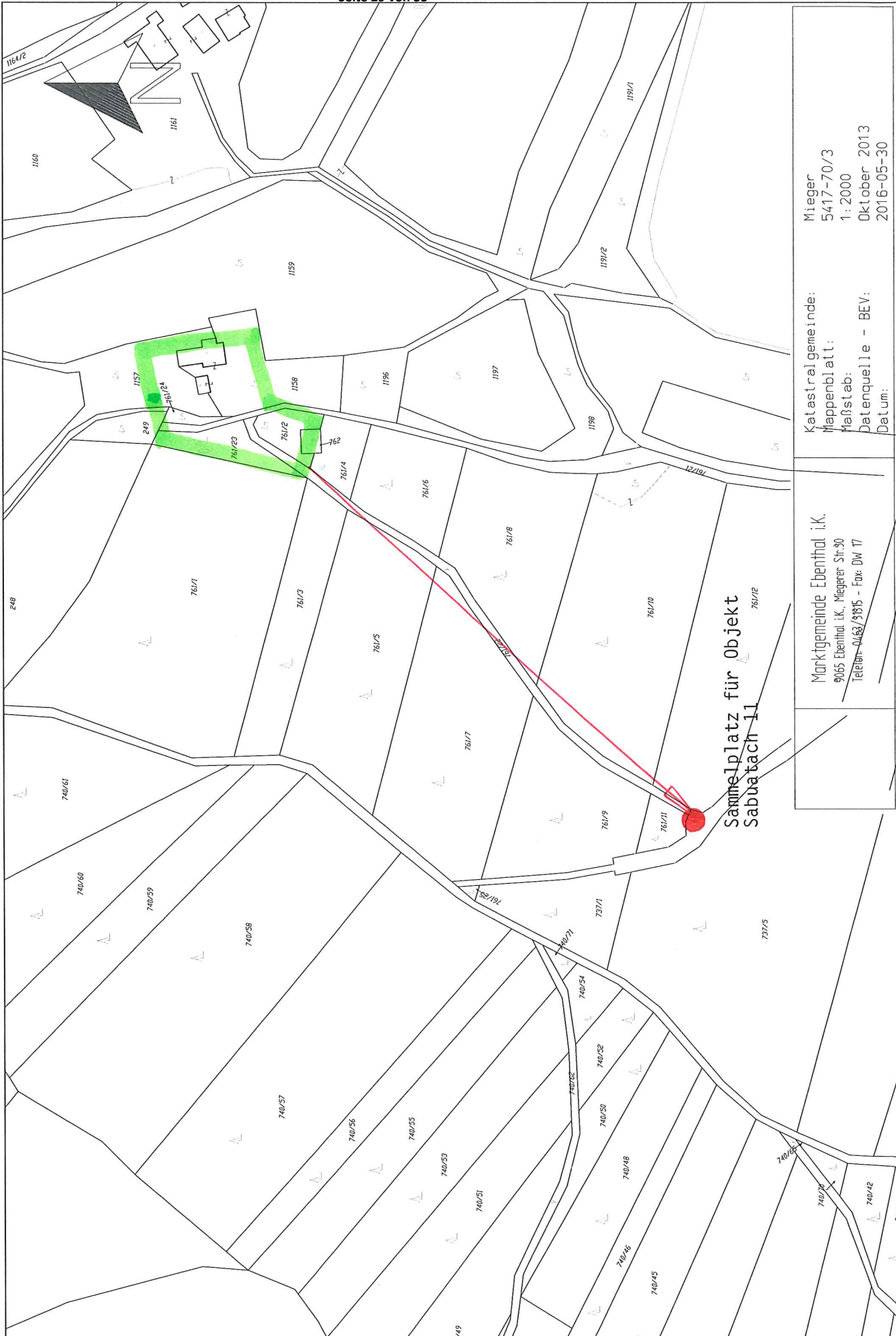


Sammelplatz für Objekte  
Sabuatach 9 und 10

Marktgemeinde Ebenthal i.K.  
9065 Ebenthal i.K., Miegeler Str.30  
Telefon: 0463/3935 - Fax: DW 17

Katastralgemeinde:  
Miegereblatt:  
Maßstab:  
Datenquelle - BEV:  
Datum: 2016-05-30

Miegere  
5417-70/3  
1:2000  
Oktober 2013  
2016-05-30

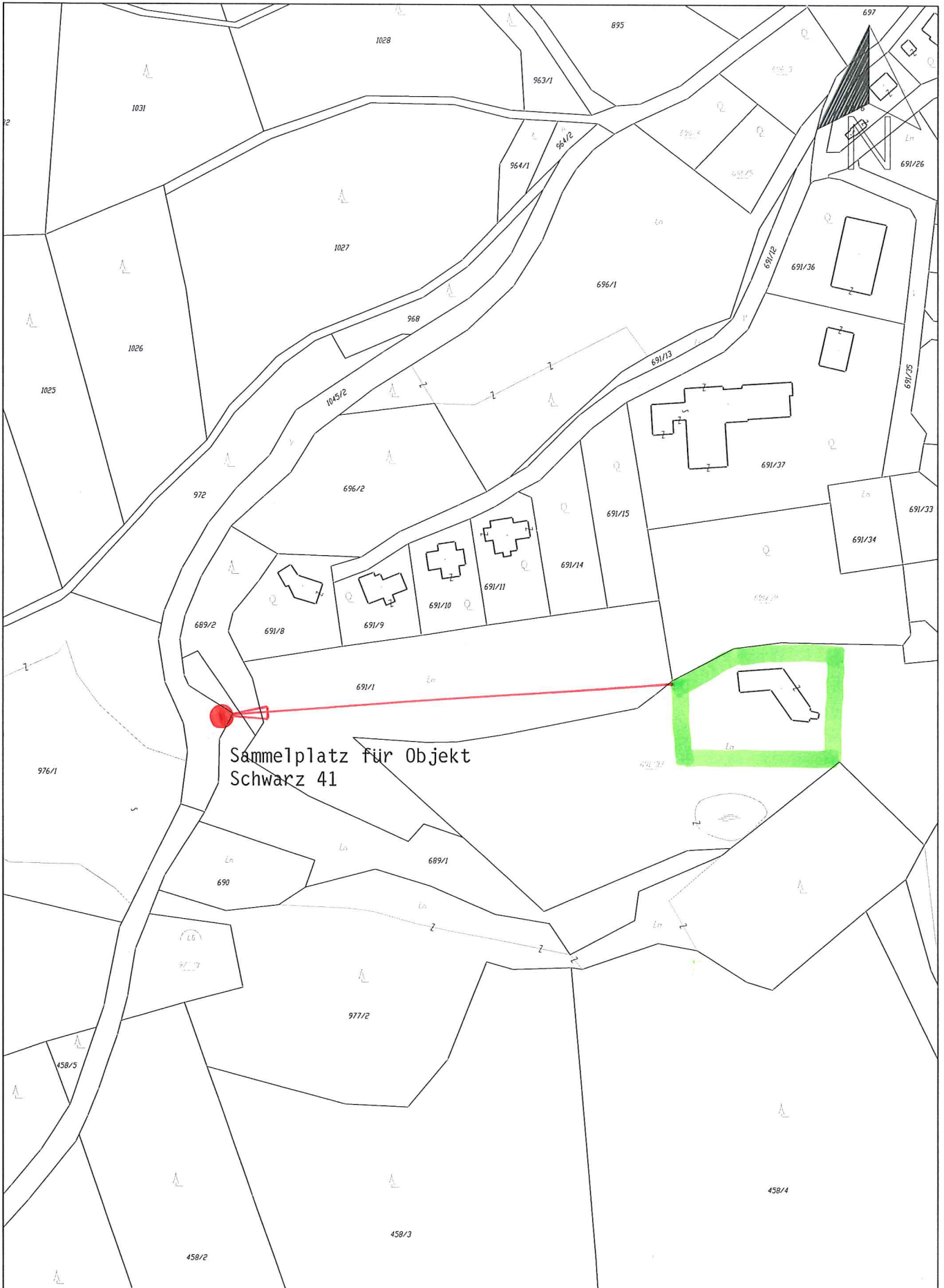


Sammelplatz für Objekt  
Sabua tach 11

Marktgemeinde Ebenthal i.K.  
9065 Ebenthal i.K., Miegere Str.30  
Telefon: 0463/3935 - Fax: DW 17

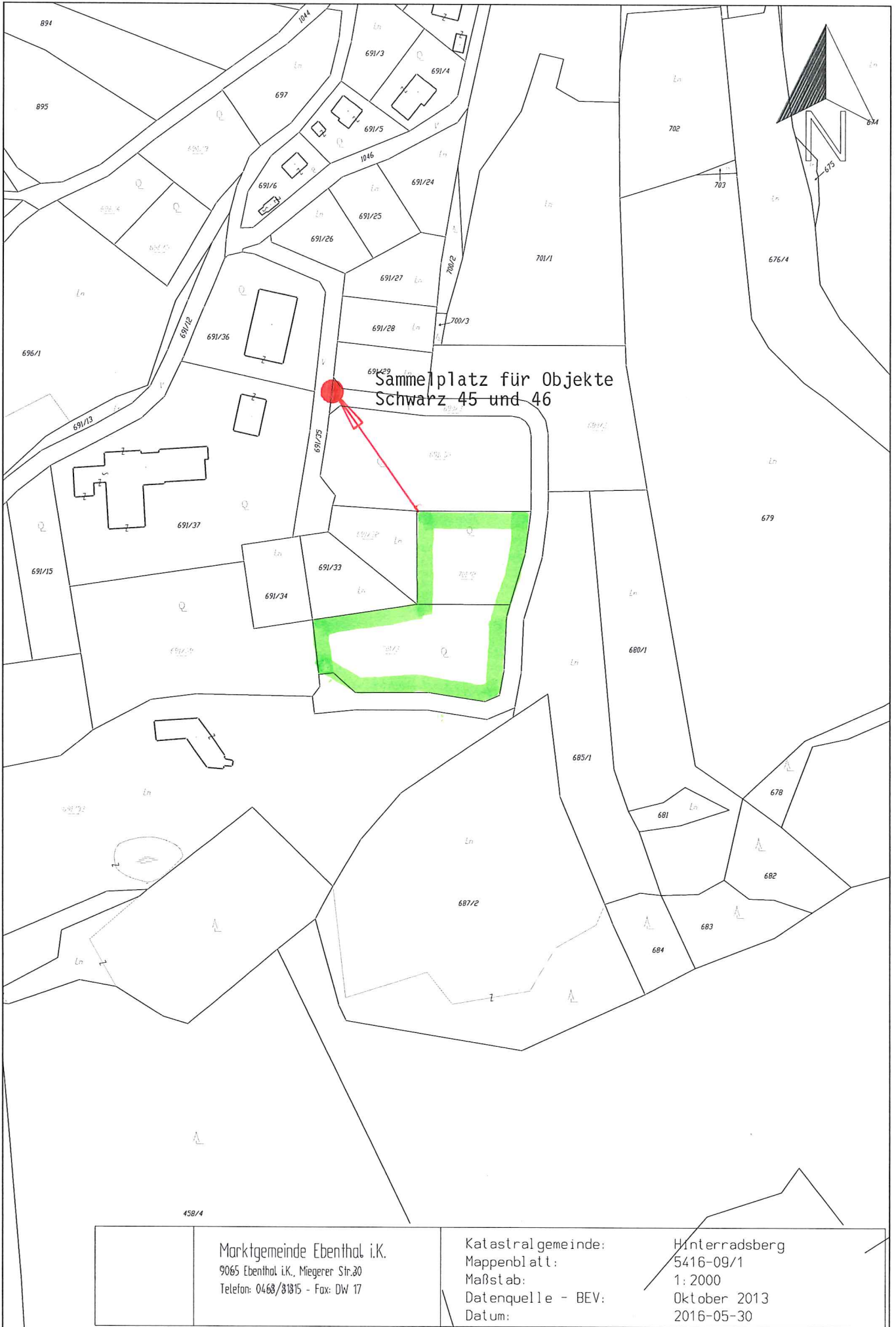
Katastralgemeinde:  
Mappenbl. alt:  
Maßstab:  
Datenquelle - BEV:  
Datum: 2016-05-30

Miegere  
5417-70/3  
1:2000  
Oktober 2013  
2016-05-30



Sammelplatz für Objekt  
Schwarz 41

458/1	Marktgemeinde Ebenthal i.K. 9065 Ebenthal i.K., Miegerer Str.30 Telefon: 0468/31315 - Fax: DW 17	Katastralgemeinde: Mappenblatt: Maßstab: Datenquelle - BEV: Datum:	Hinterradsberg 5416-09/1 1: 2000 Oktober 2013 2016-05-30
-------	--	--	--

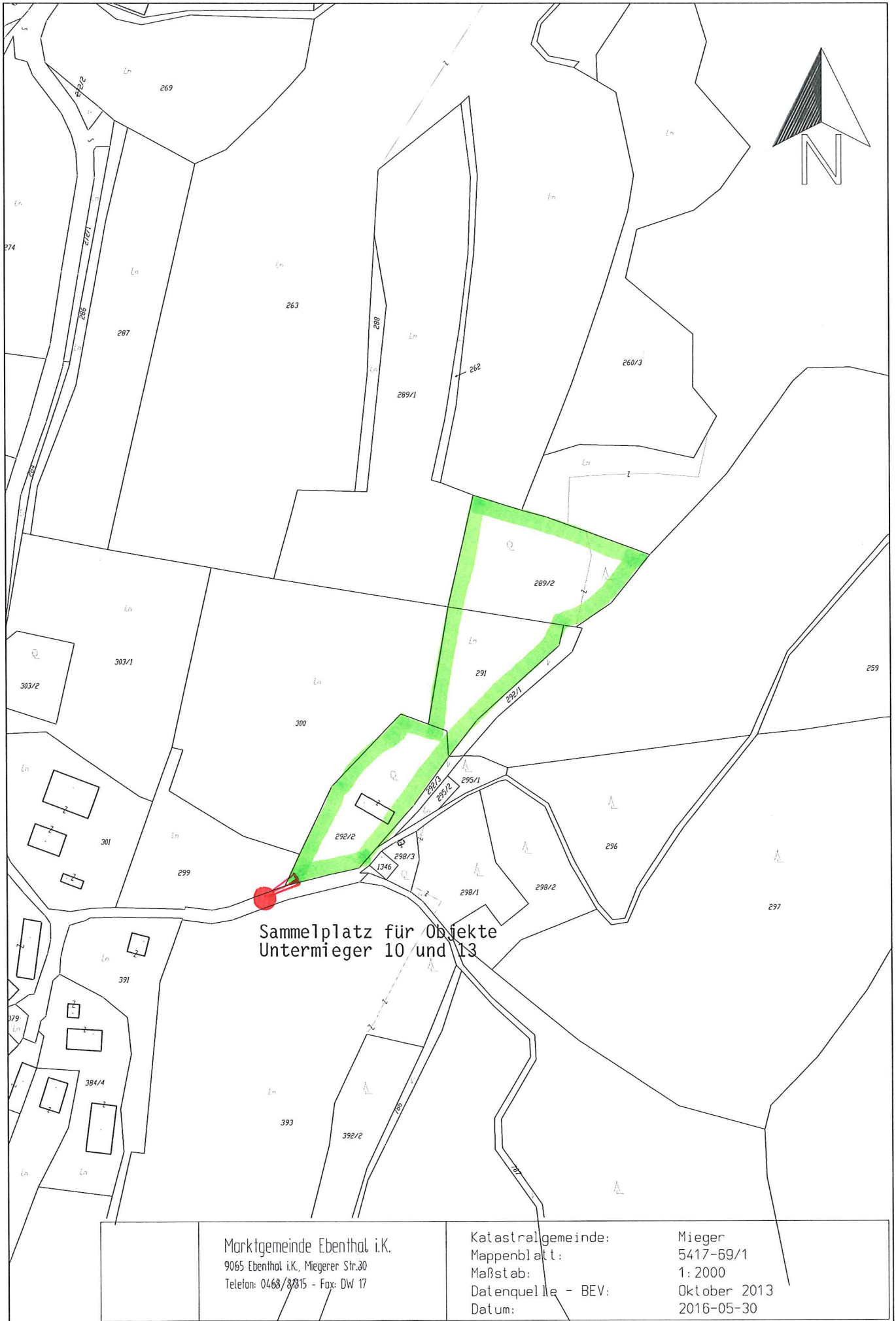


Sammelplatz für Objekte Schwarz 45 und 46

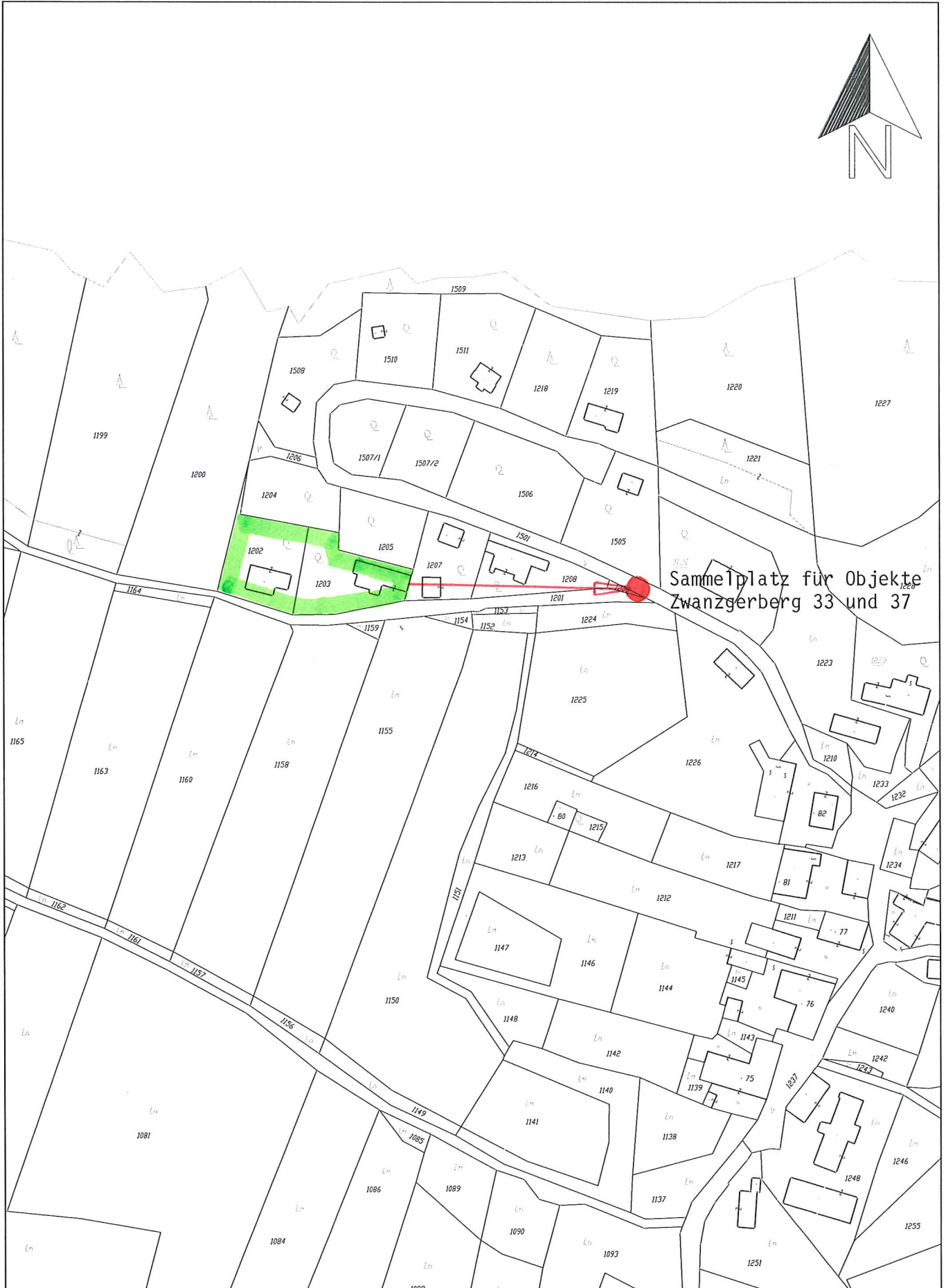
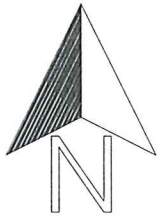
Marktgemeinde Ebenthal i.K.  
9065 Ebenthal i.K., Miegerer Str.30  
Telefon: 0463/31315 - Fax: DW 17

Katastralgemeinde:  
Mappenblatt:  
Maßstab:  
Datenquelle - BEV:  
Datum:

Hinterradsberg  
5416-09/1  
1:2000  
Oktober 2013  
2016-05-30







Sammelplatz für Objekte  
Zwanzgerberg 33 und 37

Marktgemeinde Ebenthal i.K.  
9065 Ebenthal i.K., Miegerer Str.30  
Telefon: 0463/31815 - Fax: 0463/17

Katastralgemeinde:  
Mappenblatt:  
Maßstab:  
Datenquelle - BEV:  
Datum:

Radsberg  
5317-63/3  
1: 2000  
Oktober 2013  
2016-05-30