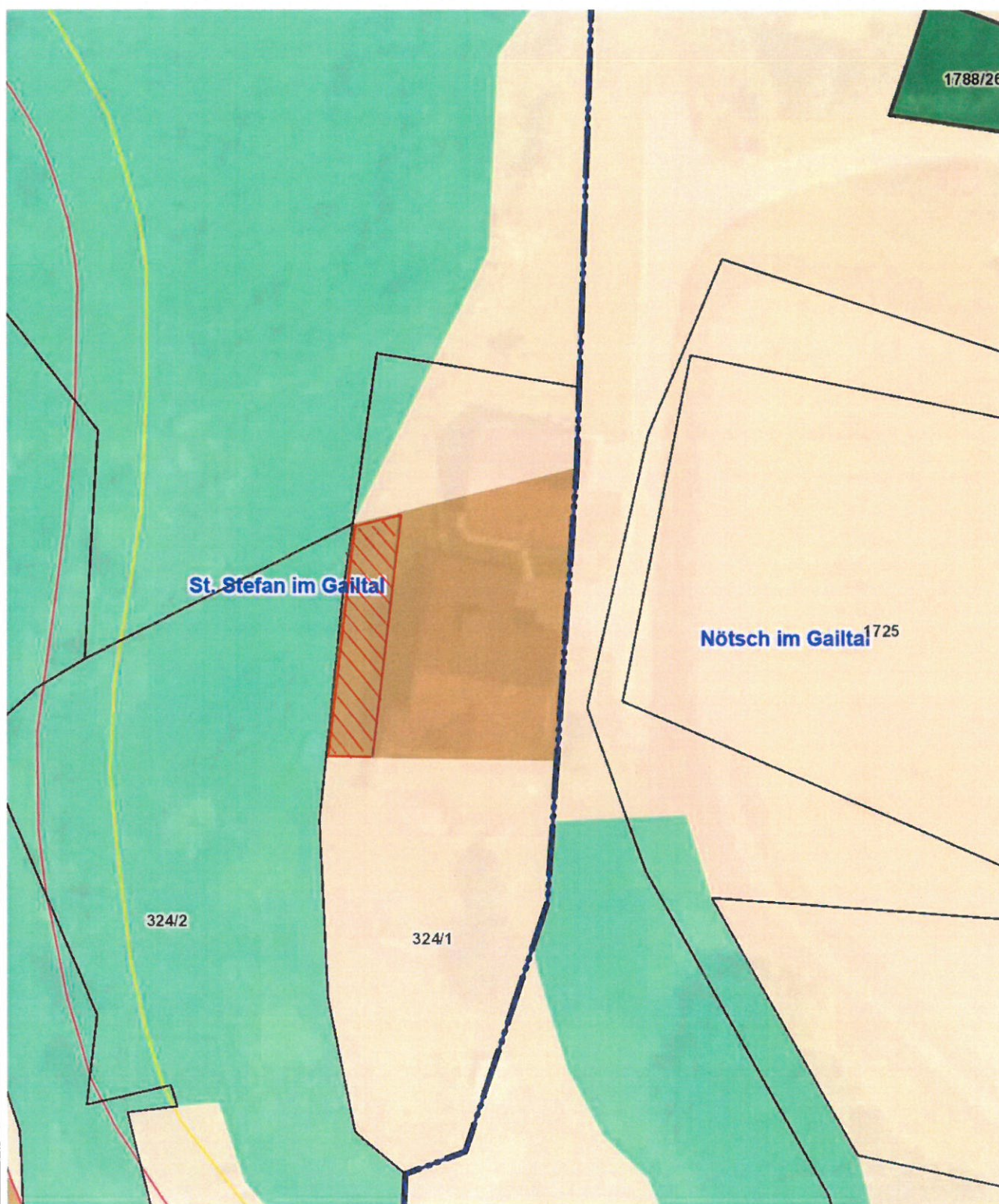


# 1a/11.1/2025 Tratten

## Lageplan

LAND  KÄRNTEN  
KAGIS

Gemeinde:	St. Stefan im Gailtal	Auflage	
Katastralgemeinde:	Hadersdorf (75004)	von:	bis:
Grundstücke:	324/1		
Fläche [m <sup>2</sup> ]:	76 m <sup>2</sup>		
Von Widmung:	Bauland - Dorfgebiet		
In Widmung:	Grünland - für die Land- und Forstwirtschaft bestimmte Fläche	Gemeinderatsbeschluss vom:	



# 1b/11.1/2025 Tratten

## Lageplan

LAND  KÄRNTEN  
KAGIS

Gemeinde: **St. Stefan im Gailtal**  
Katastralgemeinde: **Hadersdorf (75004)**  
Grundstücke: **324/1**  
Fläche [m<sup>2</sup>]: **72 m<sup>2</sup>**  
Von Widmung: **Grünland - für die Land- und Forstwirtschaft bestimmte Fläche**  
In Widmung: **Bauland - Dorfgebiet**

Auflage  
von: bis:  
Gemeinderatsbeschluss vom:

