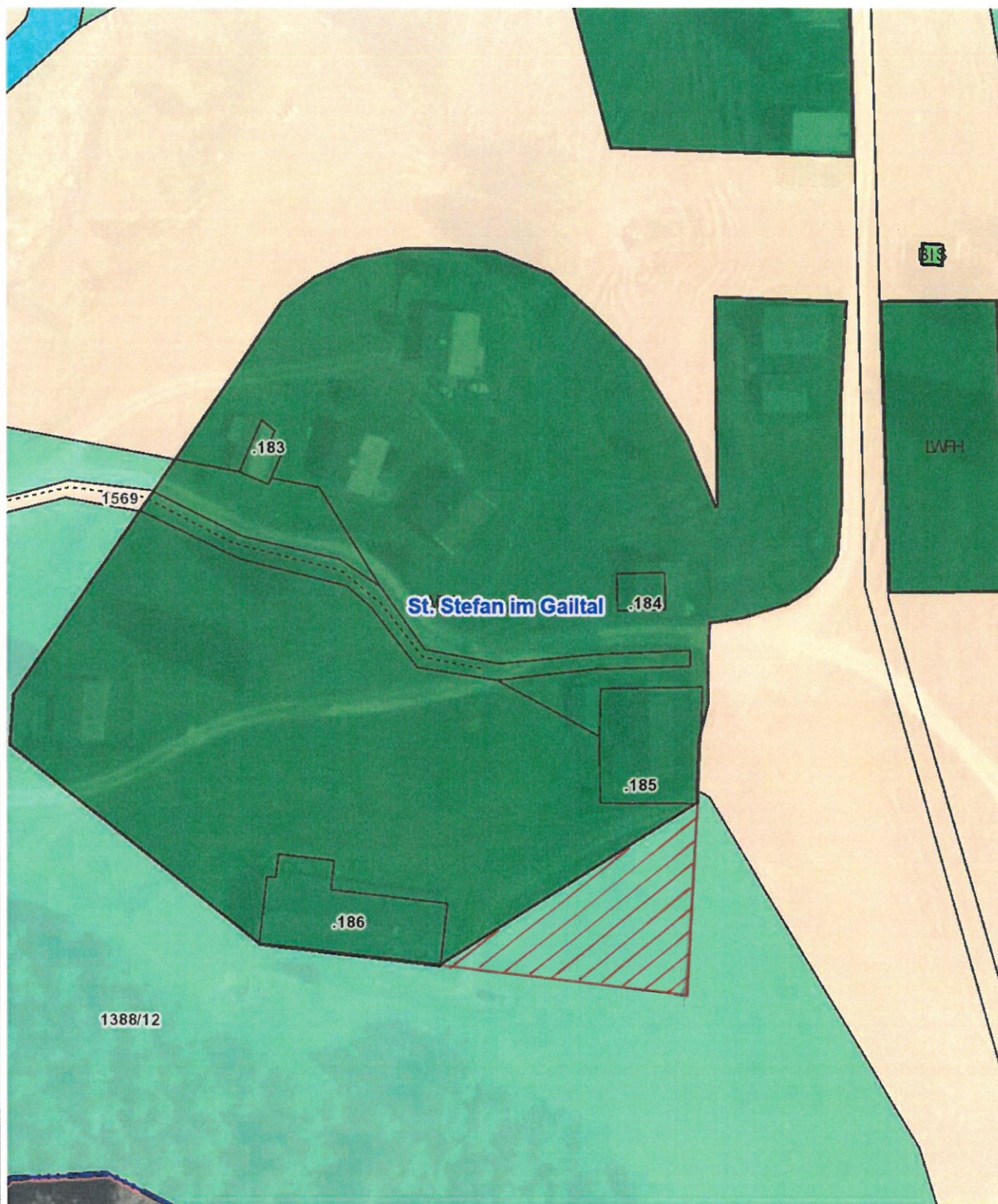


4a/20/2024 - Vorderberg - Dolinzaalm KÄRNTEN

Lageplan

KAGIS

Gemeinde:	St. Stefan im Gailtal	Auflage	
Katastralgemeinde:	Vorderberg (75019)	von:	bis:
Grundstücke:	1388/12		
Fläche [m ²]:	705		
Von Widmung:	Grünland - für die Land- und Forstwirtschaft bestimmte Fläche		
In Widmung:	Grünland - landwirtschaftliche Ferienhütte	Gemeinderatsbeschluss vom:	



4b/20/2024 - Vorderberg - Dolinzaalm LAND KÄRNTEN

Lageplan

KAGIS

Gemeinde:	St. Stefan im Gailtal	Auflage	
Katastralgemeinde:	Vorderberg (75019)	von:	bis:
Grundstücke:	1388/13		
Fläche [m²]:	712		
Von Widmung:	Grünland - landwirtschaftliche Ferienhütte		
In Widmung:	Grünland - für die Land- und Forstwirtschaft bestimmte Fläche	Gemeinderatsbeschluss vom:	



5/16.1/2024 - Vorderberg Tennisplatz

Lageplan

Gemeinde: **St. Stefan im Gailtal**

Katastralgemeinde: **Vorderberg (75019)**

Grundstücke: **1057**

Fläche [m²]: **5.362**

Von Widmung: **Grünland - Tennisplatz**

In Widmung: **Grünland - Sport - Freizeitanlage**

Auflage

von:

bis:

Gemeinderatsbeschluss vom:

