

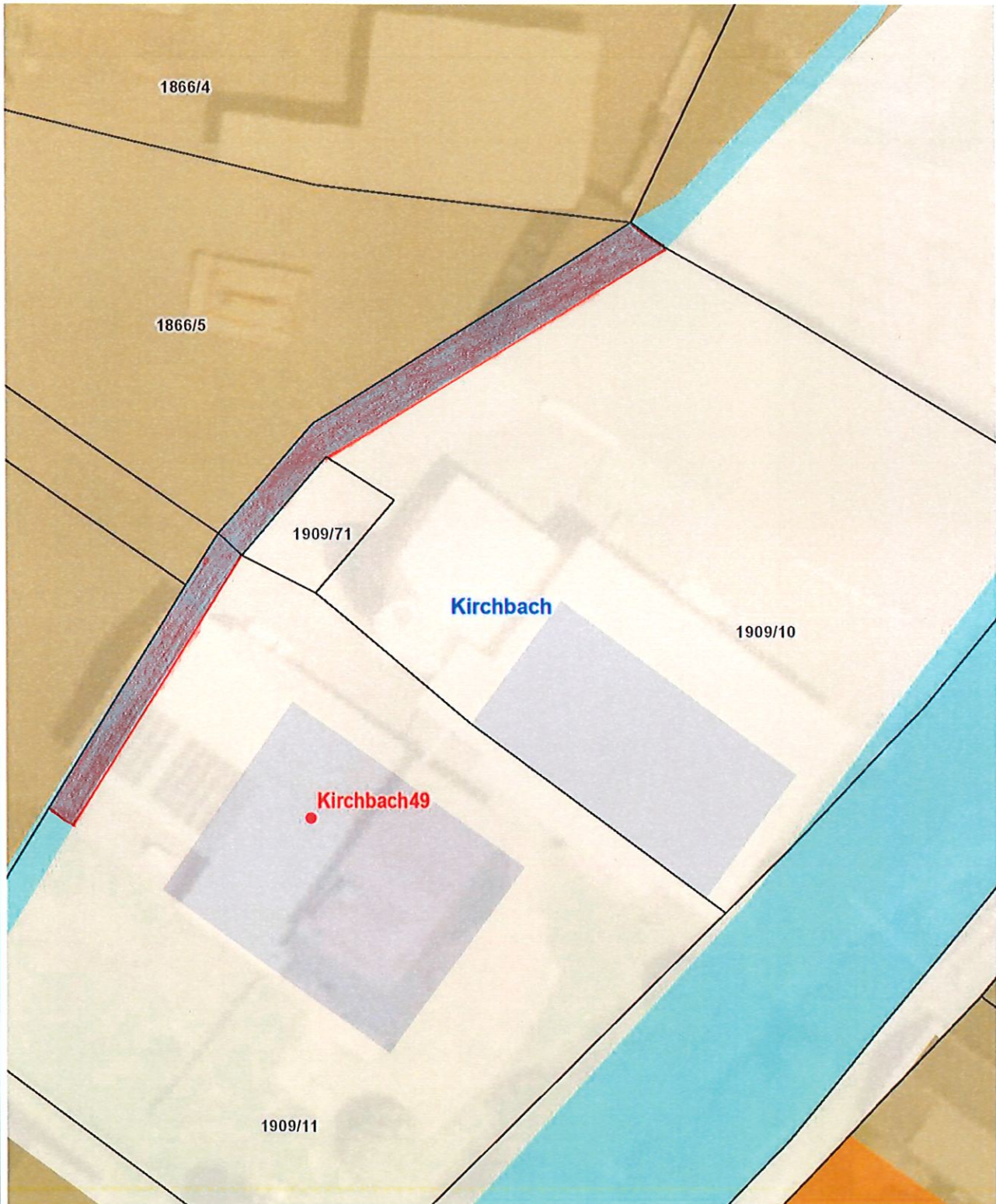
# Änderung Flächenwidmungsplan LAND KÄRNTEN

Lageplan KAGIS

Gemeinde: Kirchbach  
Katastralgemeinde: 75103 Kirchbach  
Grundstücke: 1909/10 (ca. 135 m<sup>2</sup>) & 1909/11 (ca. 77 m<sup>2</sup>)  
Fläche [m<sup>2</sup>]: ca. 212 m<sup>2</sup>  
Von Widmung: Ersichtlichmachung - Gewässer, See  
In Widmung: Bauland - Gemischtes Baugebiet

Auflage  
von: 25.02.2025 bis: 28.03.2025

Gemeinderatsbeschluss vom: \_01.10.2025



# Änderung Flächenwidmungsplan

LAND  KÄRNTEN  
KAGIS

Lageplan

Gemeinde: **Kirchbach**  
Katastralgemeinde: **75103 Kirchbach**  
Grundstücke: **1909/11 (52 m<sup>2</sup>) & 1909/13 (14 m<sup>2</sup>)**  
Fläche [m<sup>2</sup>]: **ca. 66 m<sup>2</sup>**  
Von Widmung: **Ersichtlichmachungen - Gewässer, See**  
In Widmung: **Bauland - Gemischtes - Baugebiet**

Auflage  
von: 25.02.2025 bis: 28.03.2025

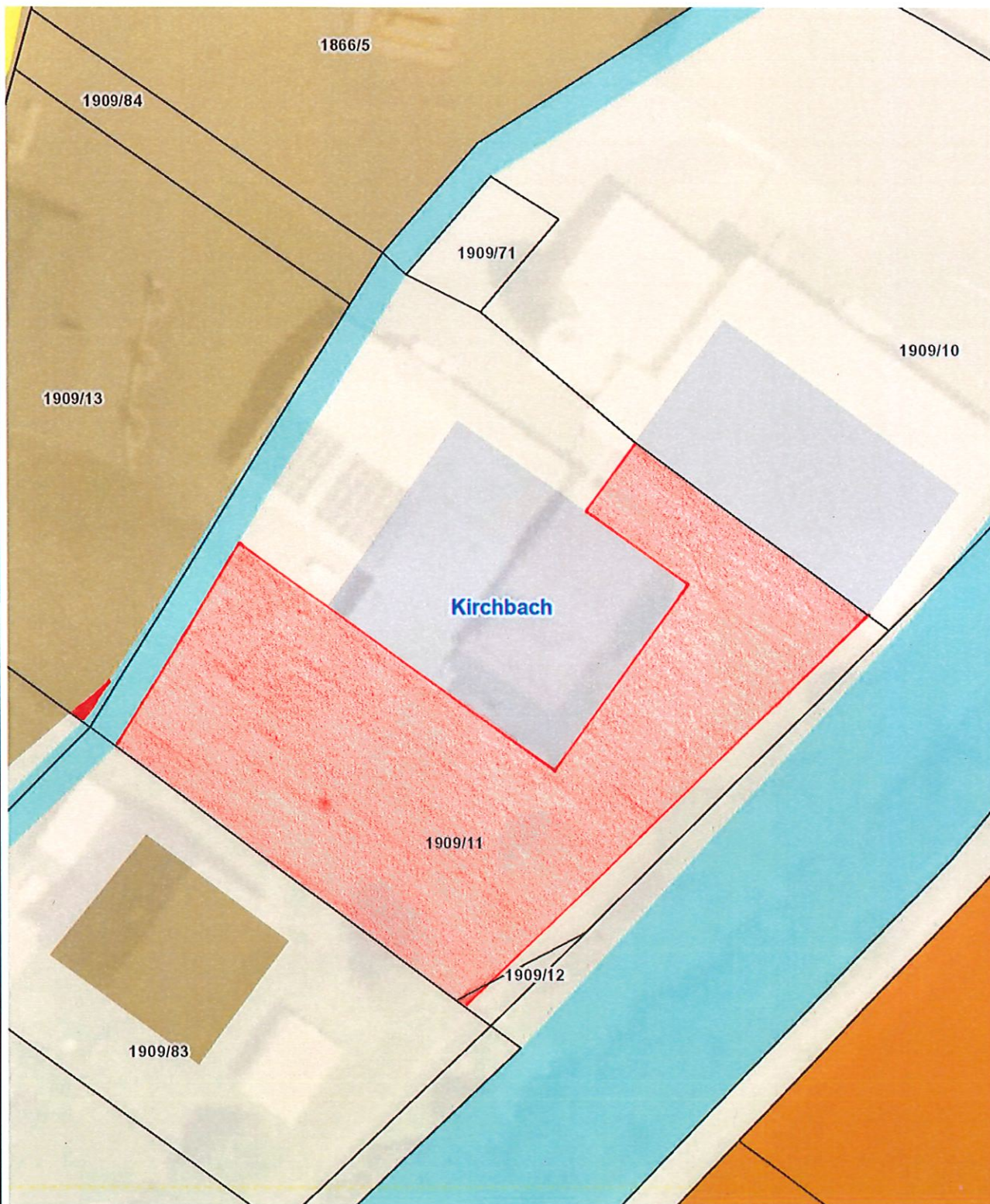
Gemeinderatsbeschluss vom: 01.10.2025



# Änderung Flächenwidmungsplan LAND KÄRNTEN

Lageplan KAGIS

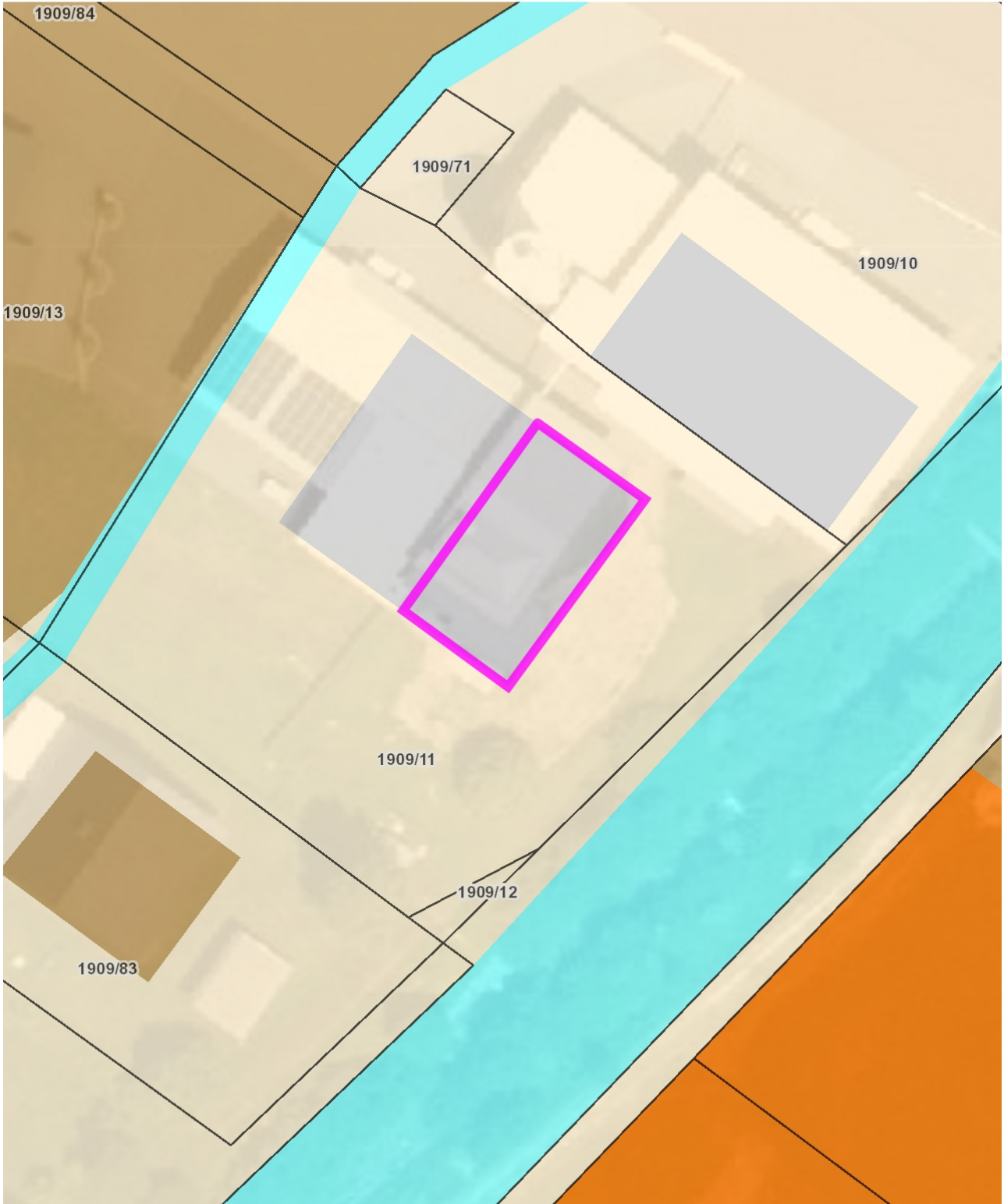
Gemeinde:	Kirchbach	Auflage	
Katastralgemeinde:	75103 Kirchbach	von: 25.02.2025	bis: 28.03.2025
Grundstücke:	1909/11 (ca. 1.188 m <sup>2</sup> ) & 1909/12 (ca. 3 m <sup>2</sup> ) & 1909/13 (ca. 3 m <sup>2</sup> )		
Fläche [m <sup>2</sup> ]:	ca. 1.194 m <sup>2</sup>		
Von Widmung:	Grünland, Für die Land- und Forstwirtschaft bestimmte Fläche, Ödland		
In Widmung:	Bauland - Gemischtes Baugebiet	Gemeinderatsbeschluss vom:	01.10.2025



# Änderung Flächenwidmungsplan LAND KÄRNTEN

Lageplan KAGIS

Gemeinde:	Kirchbach	Auflage	
Katastralgemeinde:	75103 Kirchbach	von: 25.02.2025	bis: 28.03.2025
Grundstücke:	1909/11 (220 m <sup>2</sup> )		
Fläche [m <sup>2</sup> ]:	ca. 220 m <sup>2</sup>		
Von Widmung:	Bauland - Gewerbegebiet		
In Widmung:	Bauland - Gemischtes - Baugebiet	Gemeinderatsbeschluss vom:	01.10.2025



# Änderung Flächenwidmungsplan LAND KÄRNTEN

Lageplan KAGIS

Gemeinde:	Kirchbach	Auflage	
Katastralgemeinde:	75103 Kirchbach	von: 25.02.2025	bis: 28.03.2025
Grundstücke:	1909/10 (ca. 1.625 m <sup>2</sup> ) & 1909/11 (ca. 378 m <sup>2</sup> ) & 1909/71 (79 m <sup>2</sup> )		
Fläche [m <sup>2</sup> ]:	ca. 2.081 m <sup>2</sup>		
Von Widmung:	Grünland, Für die Land- und Forstwirtschaft bestimmte Fläche, Ödland		
In Widmung:	Bauland - Gemischtes Baugebiet	Gemeinderatsbeschluss vom:	01.10.2025

