

Änderung Flächenwidmungsplan

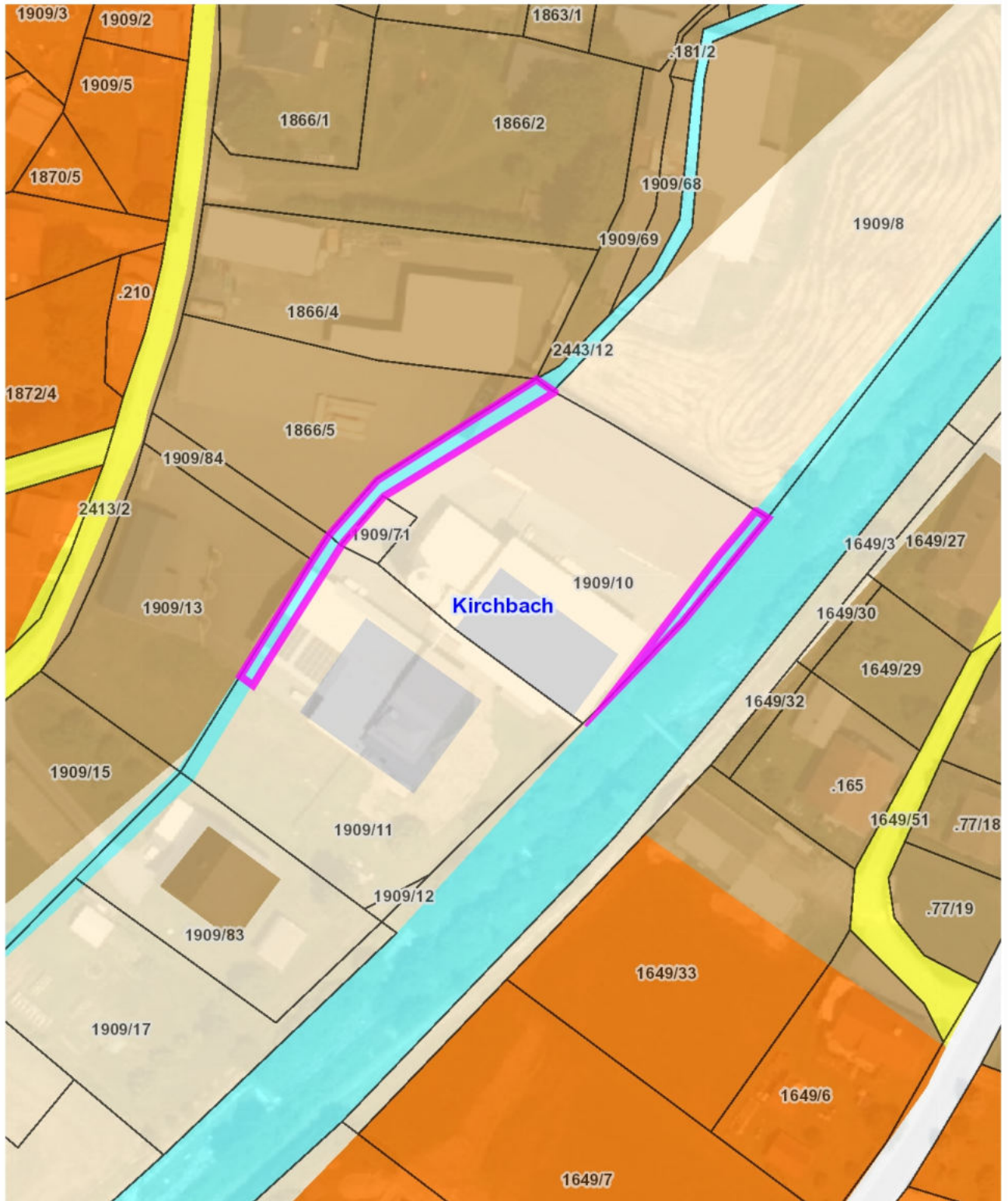
LAND  KÄRNTEN
KAGIS

Lageplan

Gemeinde: **Kirchbach**
 Katastralgemeinde: **75103 Kirchbach**
 Grundstücke: **1909/10 (135 m² + 70 m²) & 1909/11 (77 m²)**
 Fläche [m²]: **ca. 282 m²**
 Von Widmung: **Ersichtlichmachungen - Gewässer, See**
 In Widmung: **Bauland - Gemischtes - Baugebiet**

Auflage
 von: bis:

Gemeinderatsbeschluss vom:



Änderung Flächenwidmungsplan

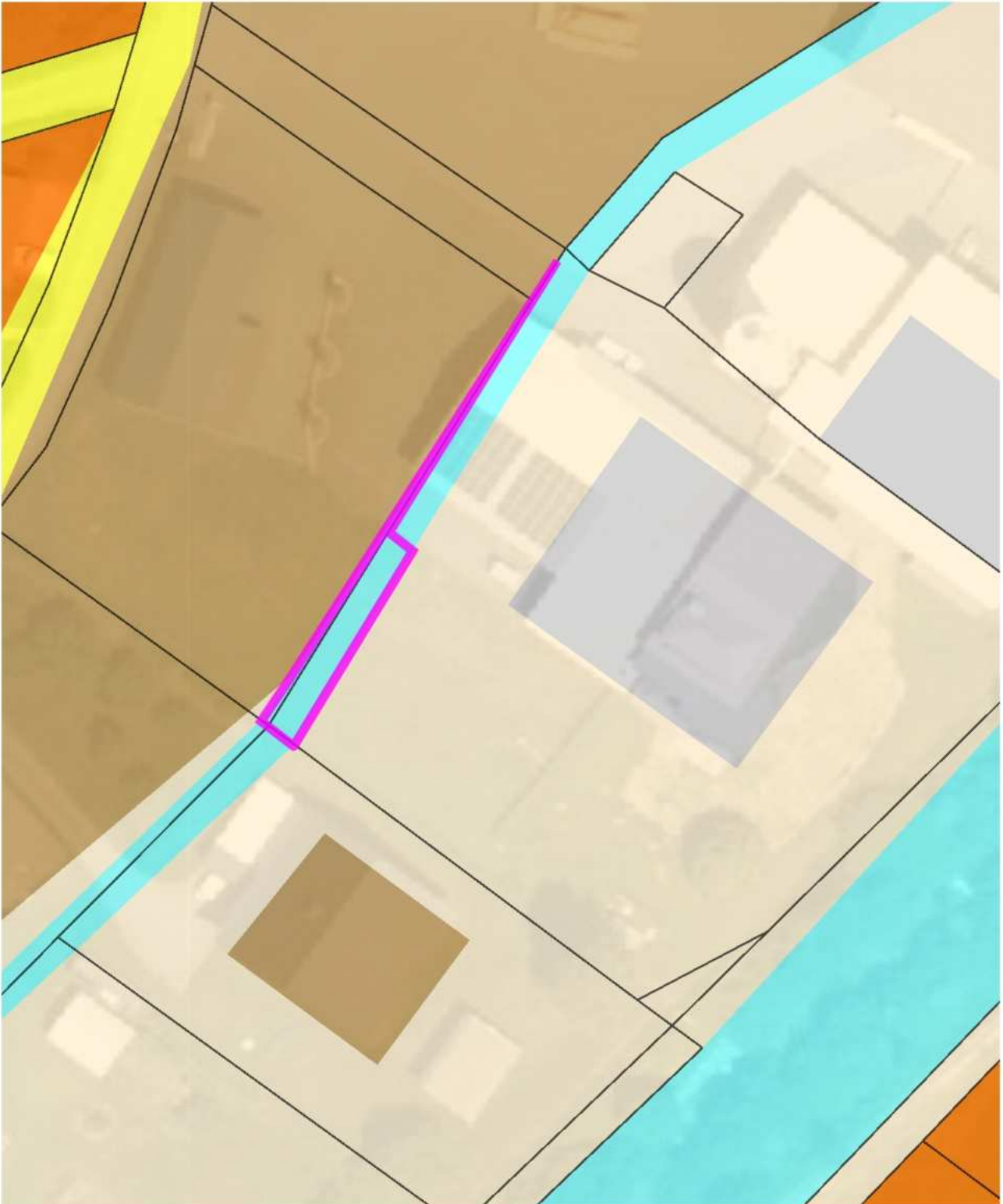
LAND  KÄRNTEN
KAGIS

Lageplan

Gemeinde: **Kirchbach**
Katastralgemeinde: **75103 Kirchbach**
Grundstücke: **1909/11 (52 m²) & 1909/13 (14 m²)**
Fläche [m²]: **ca. 66 m²**
Von Widmung: **Ersichtlichmachungen - Gewässer, See**
In Widmung: **Bauland - Gemischtes - Baugebiet**

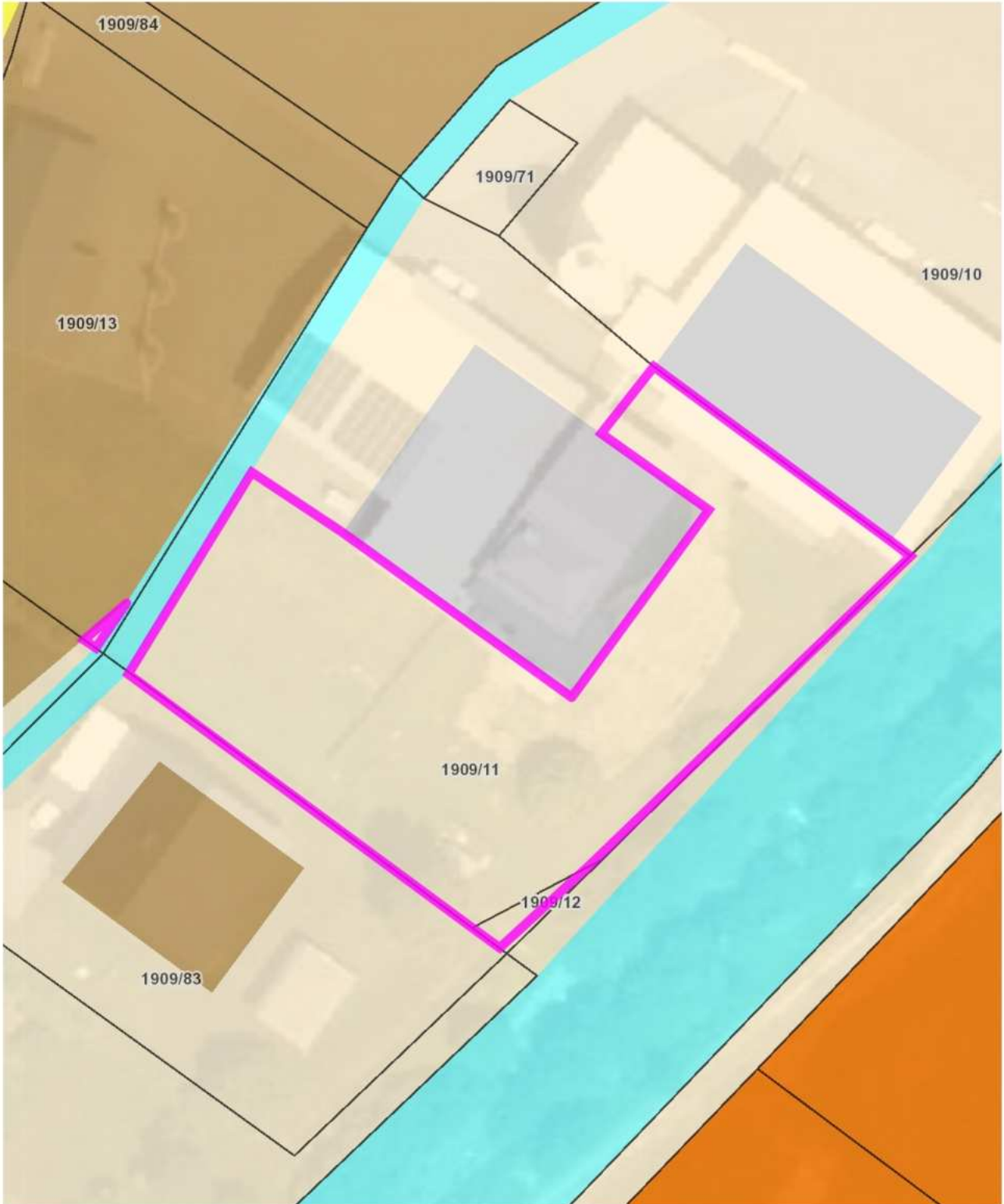
Auflage
von: bis:

Gemeinderatsbeschluss vom:



Änderung Flächenwidmungsplan **LAND KÄRNTEN** Lageplan **KAGIS**

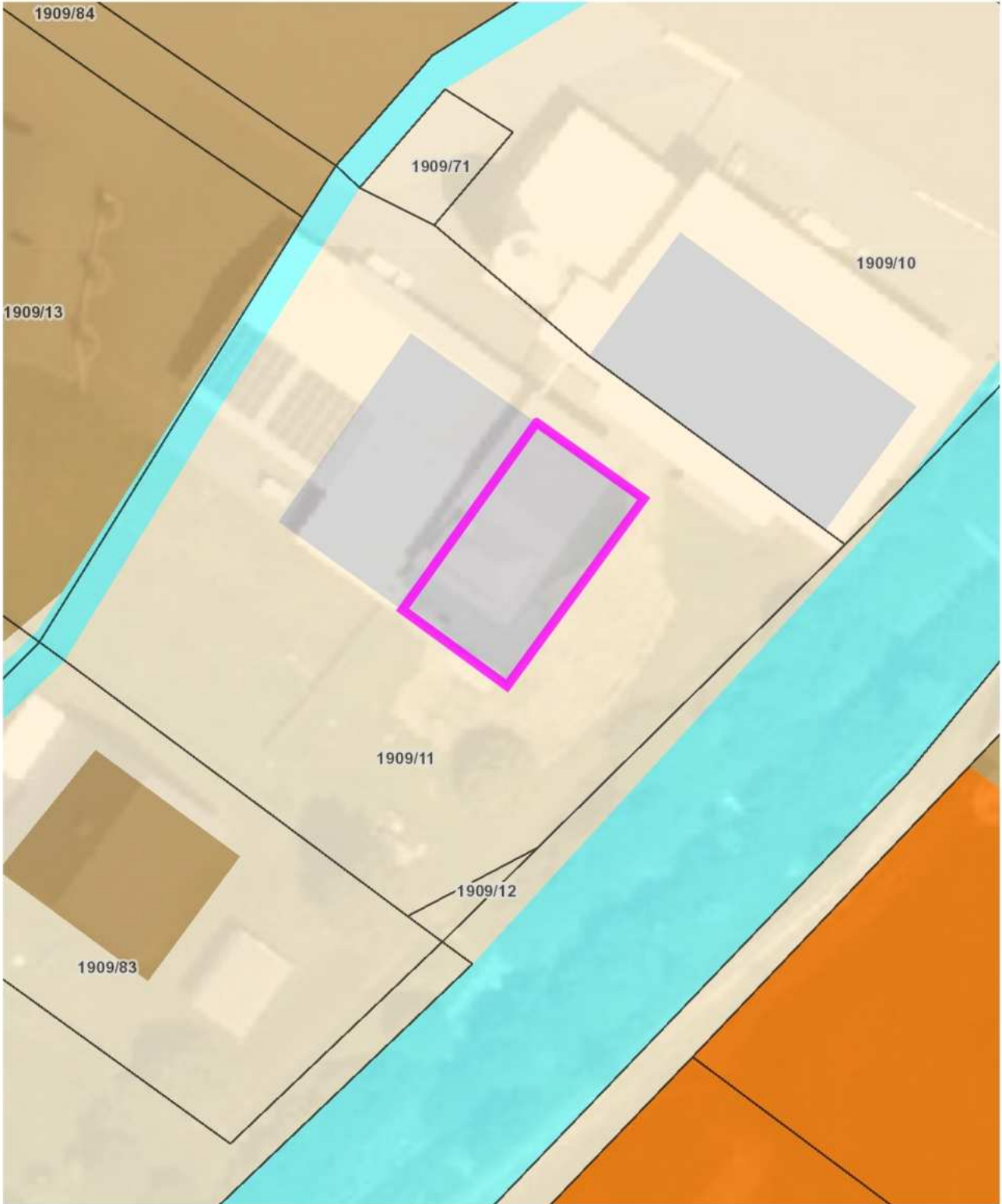
Gemeinde:	Kirchbach	Auflage	
Katastralgemeinde:	75103 Kirchbach	von:	bis:
Grundstücke:	1909/11 (1.275 m²) & 1909/12 (15 m²) & 1909/13 (3 m²)		
Fläche [m ²]:	ca. 1.293 m²		
Von Widmung:	Grünland - Für die Land- und Forstwirtschaft bestimmte Fläche, Ödland		
In Widmung:	Bauland - Gemischtes - Baugebiet	Gemeinderatsbeschluss vom:	



Änderung Flächenwidmungsplan LAND KÄRNTEN

Lageplan KAGIS

Gemeinde:	Kirchbach	Auflage	
Katastralgemeinde:	75103 Kirchbach	von:	bis:
Grundstücke:	1909/11 (220 m ²)		
Fläche [m ²]:	ca. 220 m ²		
Von Widmung:	Bauland - Gewerbegebiet		
In Widmung:	Bauland - Gemischtes - Baugebiet	Gemeinderatsbeschluss vom:	



Änderung Flächenwidmungsplan LAND KÄRNTEN Lageplan KAGIS

Gemeinde:	Kirchbach	Auflage	
Katastralgemeinde:	75103 Kirchbach	von:	bis:
Grundstücke:	1909/10 (1.665 m ²), 1909/11 (378 m ²), 1909/71 (79 m ²)		
Fläche [m ²]:	ca. 2.122 m ²		
Von Widmung:	Grünland - Für die Land- und Forstwirtschaft bestimmte Fläche, Ödland		
In Widmung:	Bauland - Gemischtes - Baugebiet	Gemeinderatsbeschluss vom:	

