

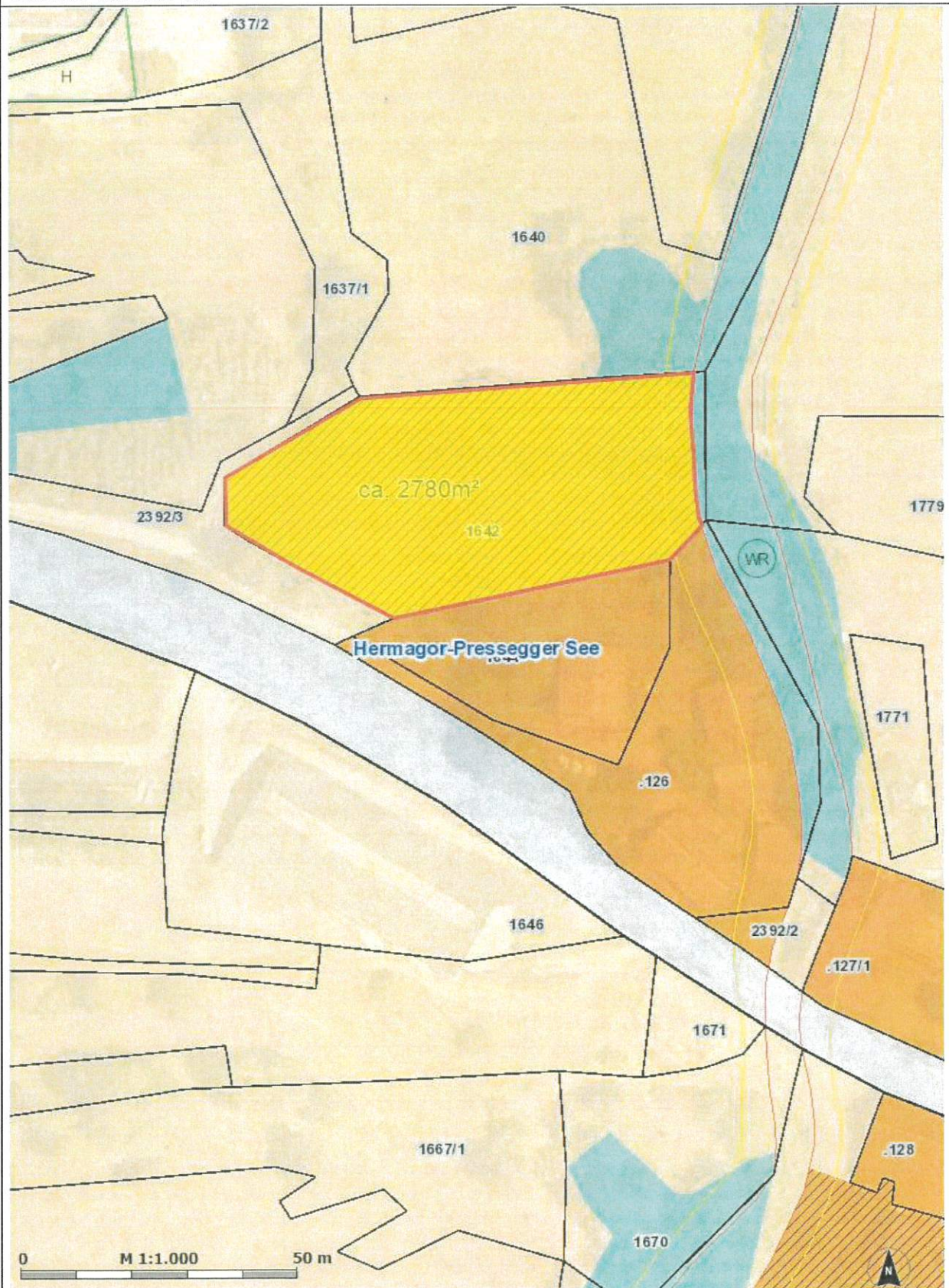
# Aufhebung Aufschließungsgebiet LAND KÄRNTEN

A136

KAGIS

Erstellt am: 22.10.2021 von:

Maßstab: 1:1000



KAGIS Standard Ausgabe. Es wird keine Gewähr für die Richtigkeit und Vollständigkeit der angebotenen Informationen übernommen.

Amt der Kärntner Landesregierung  
web: <http://www.kagis.ktn.gv.at>  
email: [kagis@ktn.gv.at](mailto:kagis@ktn.gv.at)

